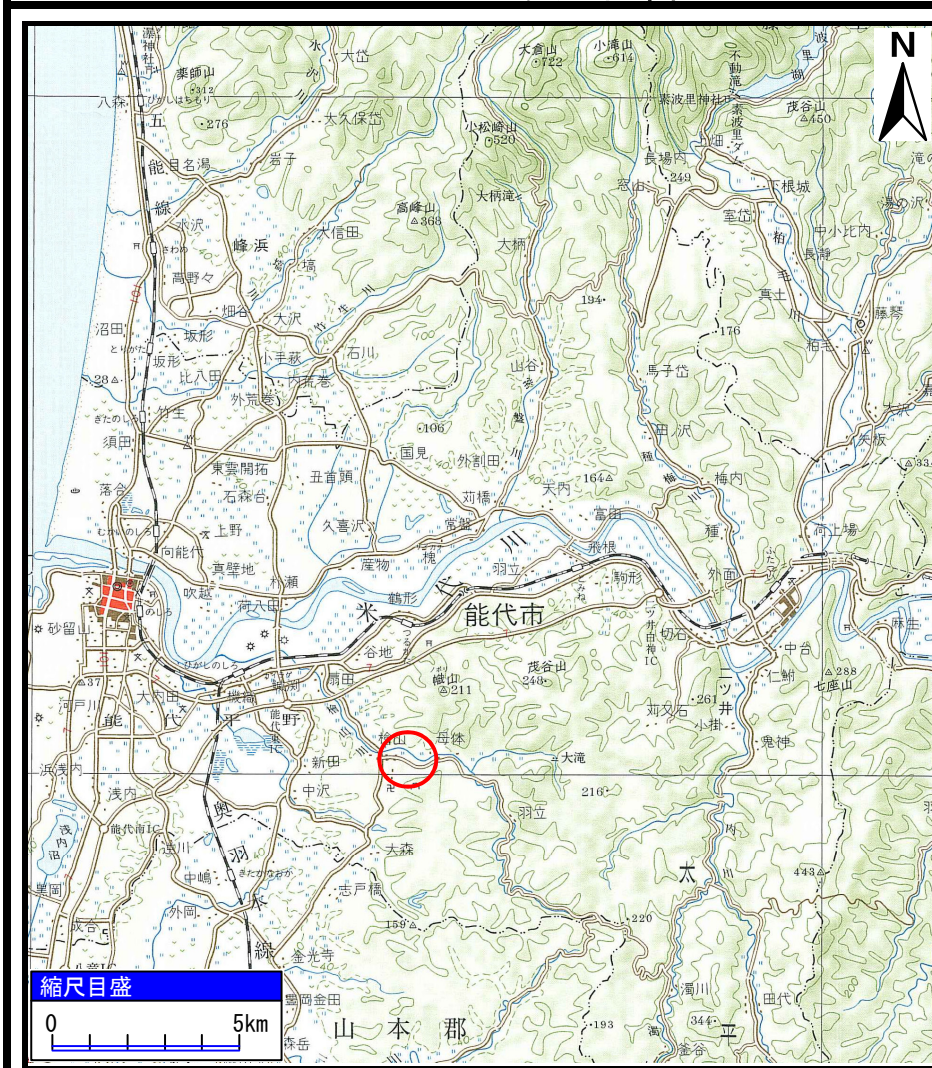
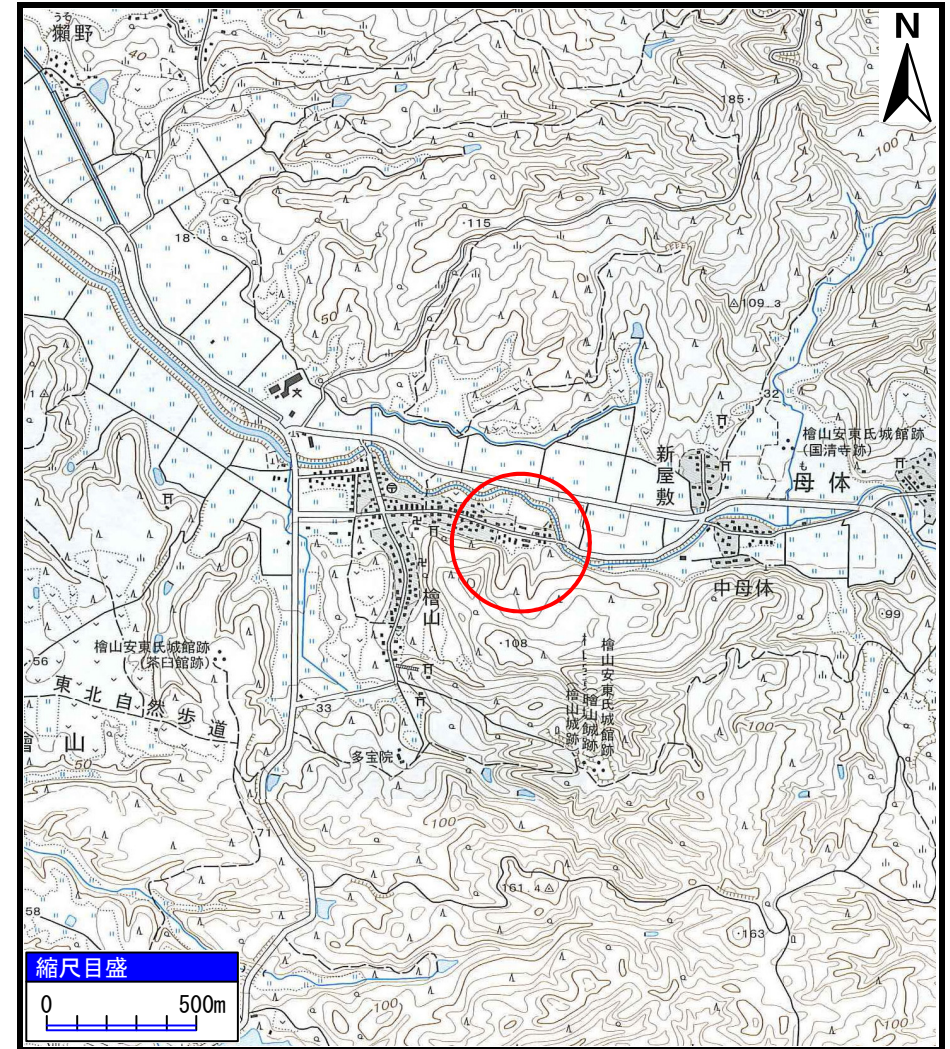


# 土砂災害警戒区域等の指定の公示に係る図書（その1）



(1/200,000)



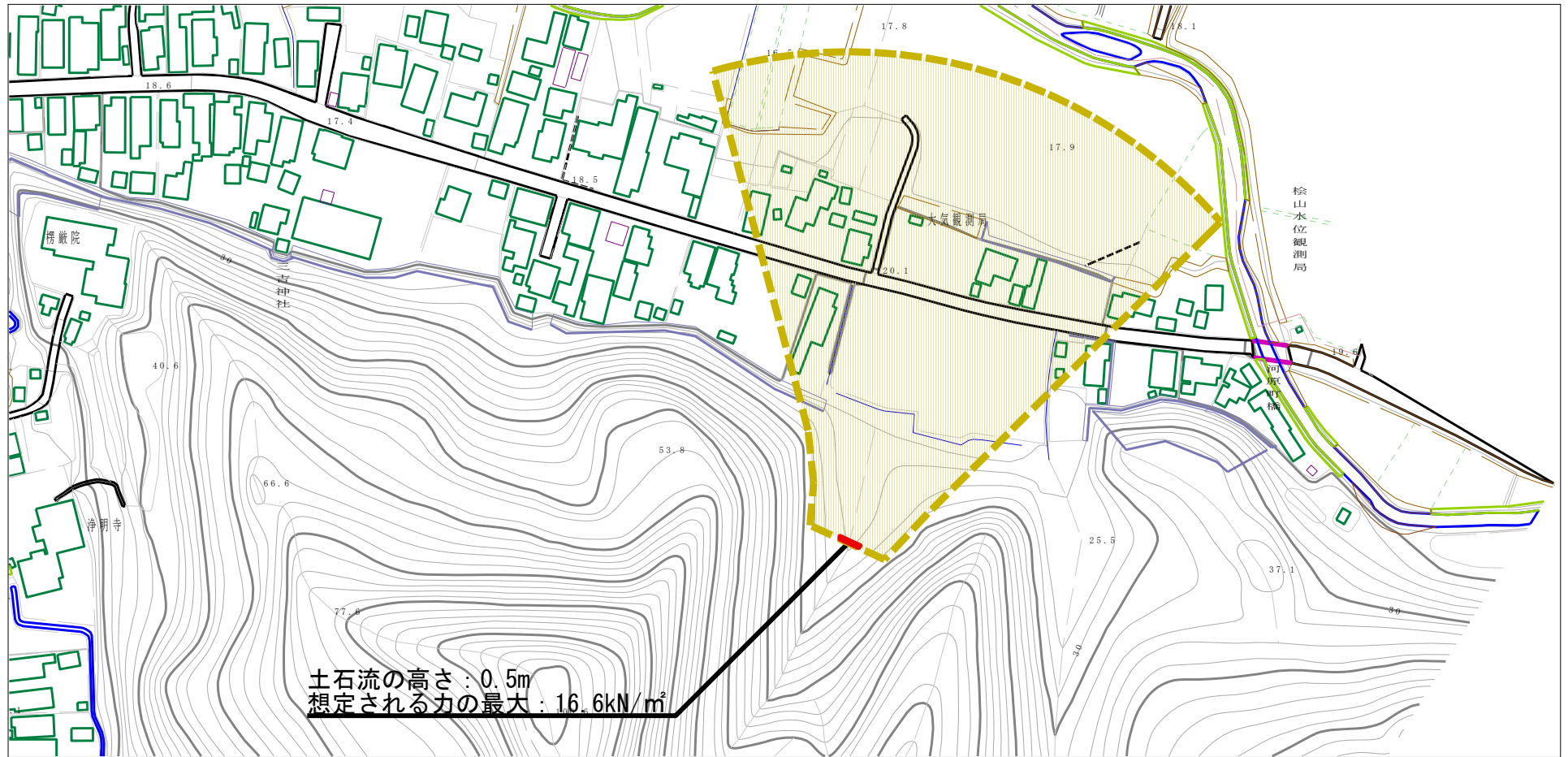
(1/25,000)

様式-1 (土)  
土砂災害警戒区域・土砂災害特別警戒区域 位置図

自然現象の種類	土石流
溪流番号	Ⅱ-0210
溪流名	檜山沢2
所在地	能代市檜山字赤館

この地図は、国土地理院長の承認を得て、同院発行の20万分1地勢図及び2万5千分1地形図を複製したものである。（承認番号平27東複、第8号）

# 土砂災害警戒区域等の指定の公示に係る図書（その2）



0 1 ×100m

様式-2 (土)

土砂災害警戒区域・土砂災害特別警戒区域  
区域図

土砂災害防止法施行令第二条の基準に該当する区域

土砂災害防止  
法施行令第三  
条の基準に該  
当する区域

土石流の高さが1mを超える場合、土石等の  
移動による力が50kN/m<sup>2</sup>を超える区域

土石流の高さが1mを超える場合、土石等の  
移動による力が50kN/m<sup>2</sup>以下の区域

それ以外の区域



縮尺  
1:2,500

自然現象  
の種類

土石流

告示番号

第184号

告示年月日

平成28年3月15日

溪流番号

II-0210

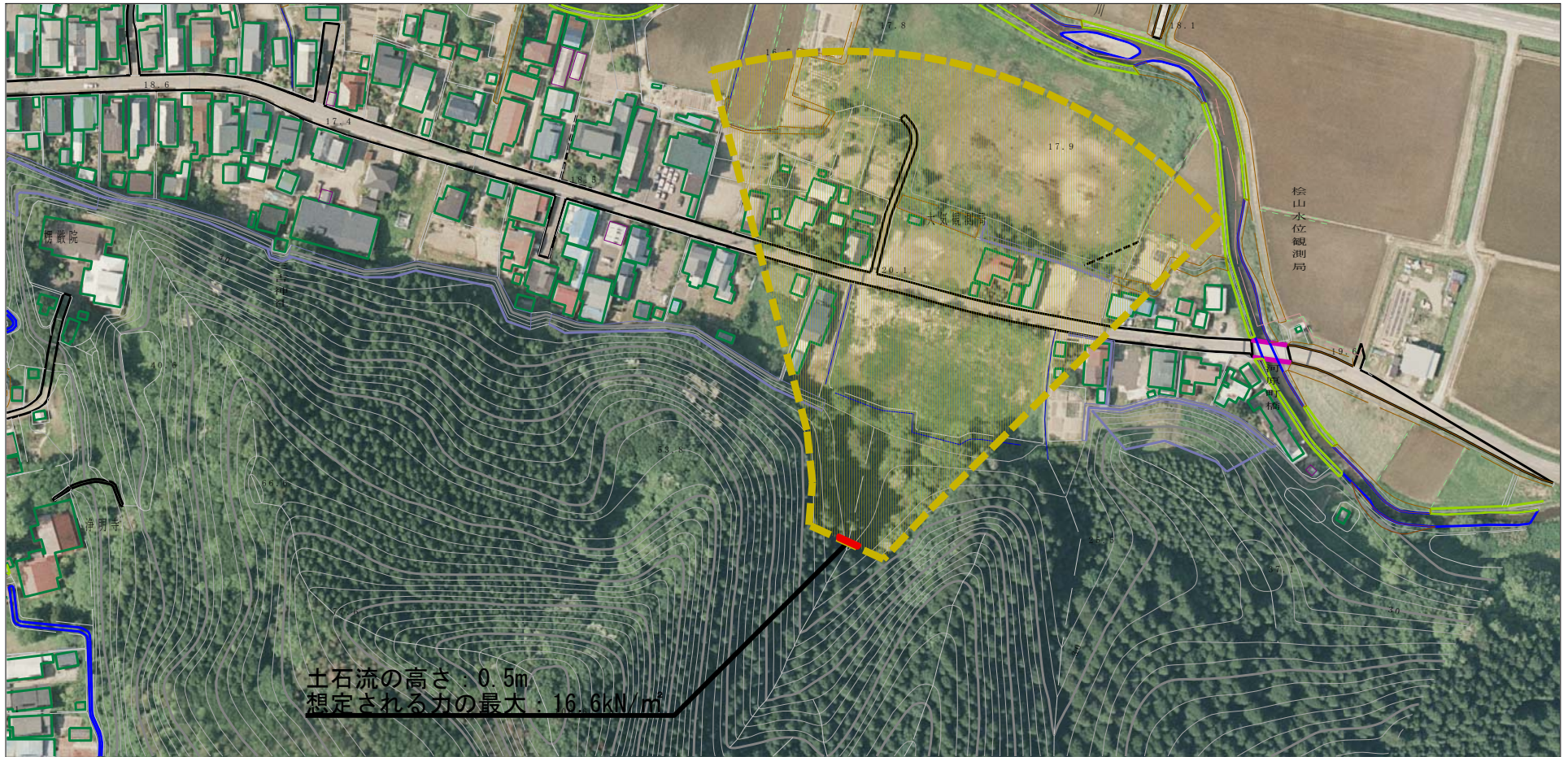
溪流名

檜山沢2

所在地

能代市檜山字赤館

# 参考資料 (その3)



## 参考資料

土砂災害防止法施行令第二條の基準に該当する区域		N 縮尺 1:2,500	自然現象の種類	土石流	溪流番号	II-0210
			告示番号	第184号	溪流名	檜山沢2
			告示年月日	平成28年3月15日	所在地	能代市檜山字赤館
土砂災害防止法施行令第三條の基準に該当する区域						
それ以外の区域						

