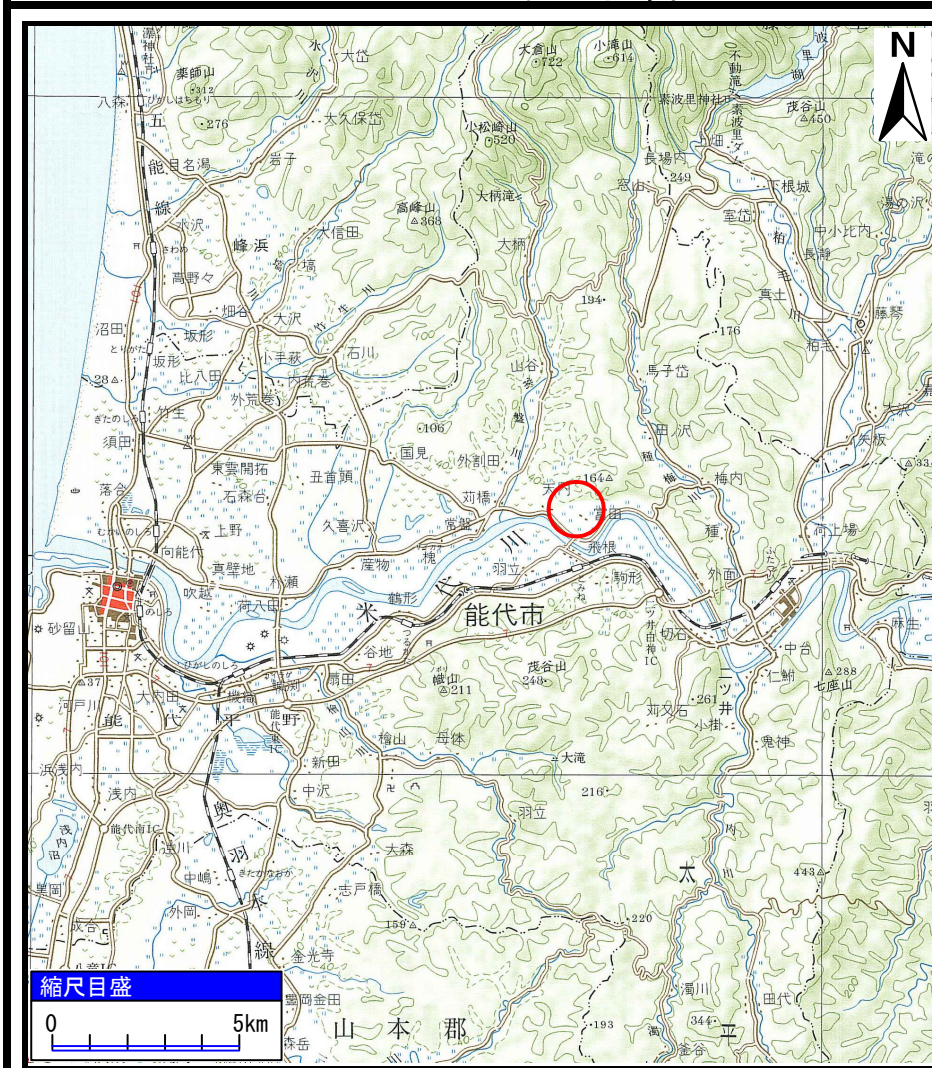
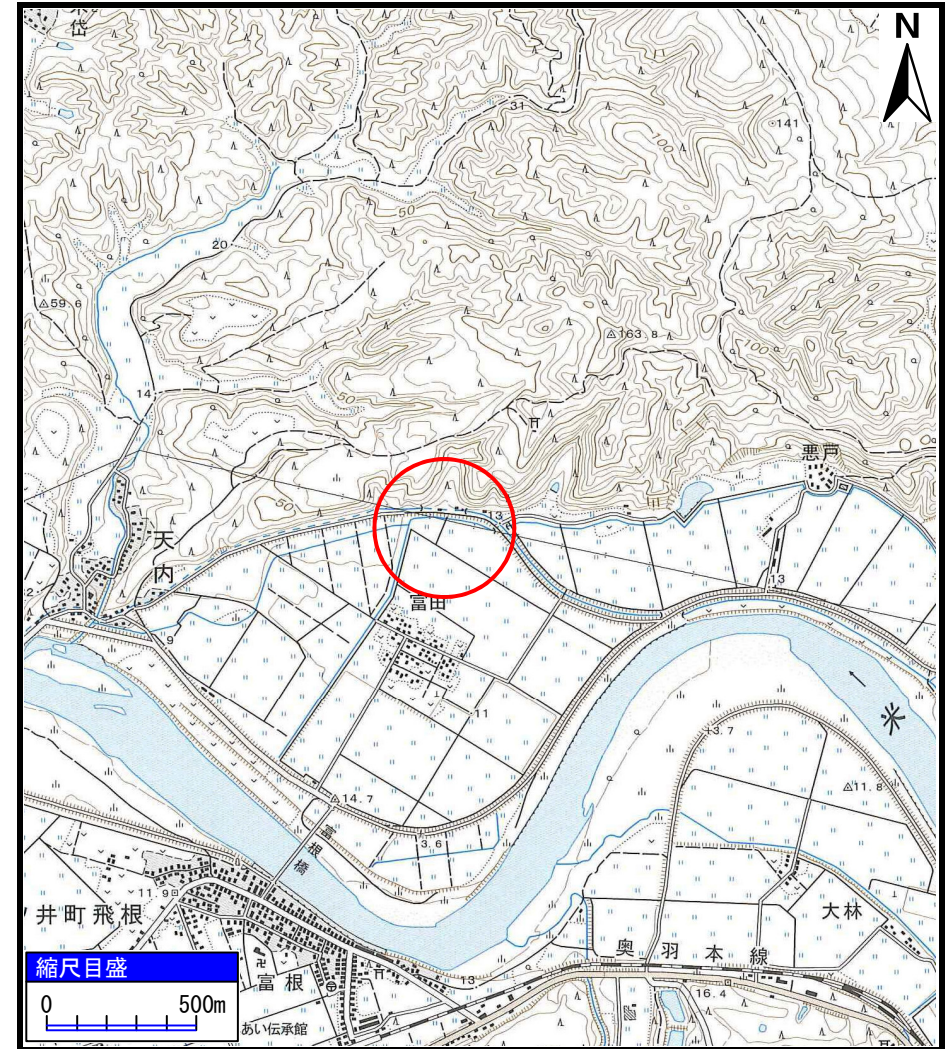


土砂災害警戒区域等の指定の公示に係る図書（その1）



(1/200,000)



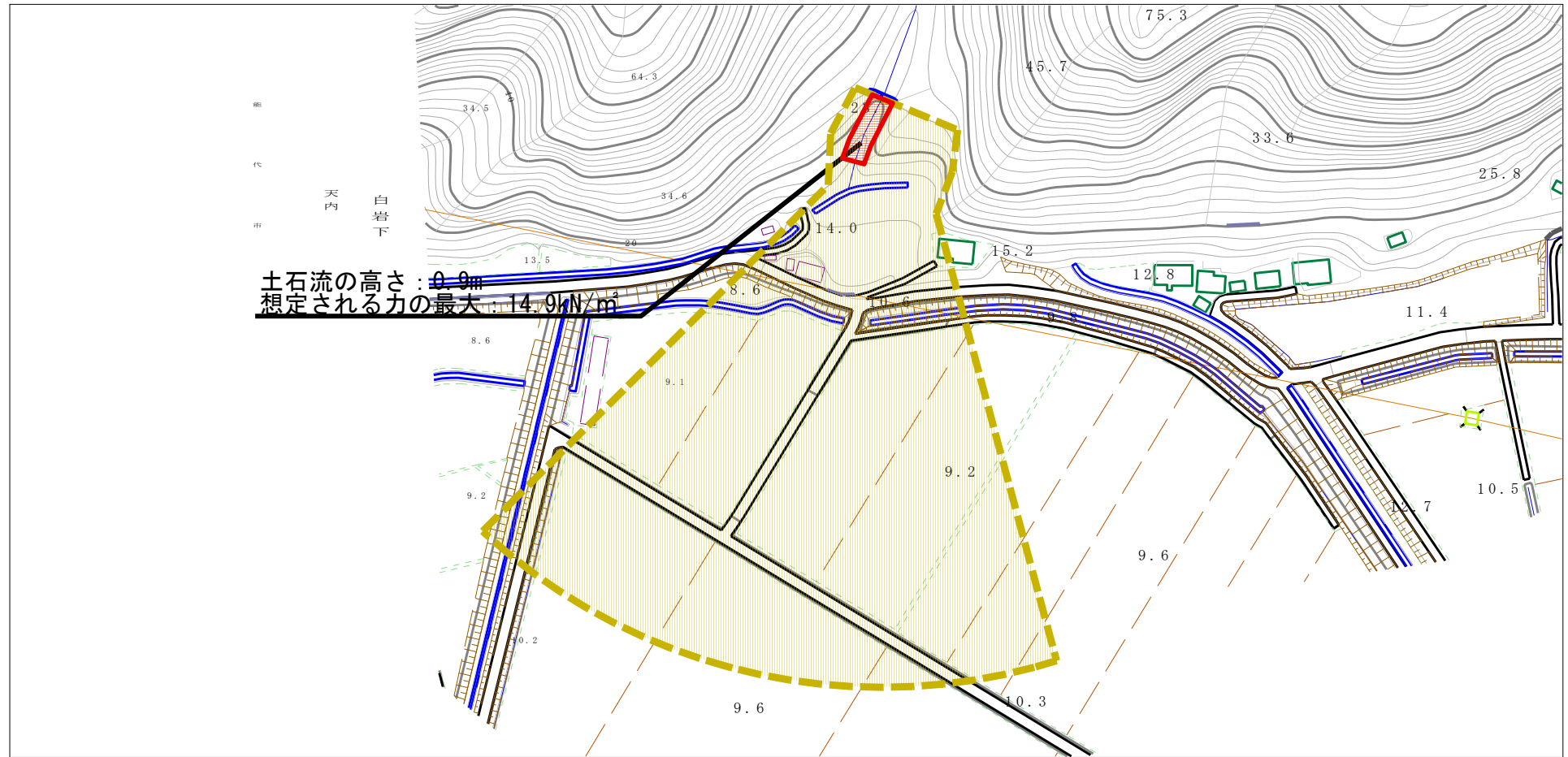
(1/25,000)

様式-1 (土)
土砂災害警戒区域・土砂災害特別警戒区域 位置図

自然現象の種類	土石流
溪流番号	Ⅱ-0207
溪流名	岩前沢
所在地	能代市天内字白岩前及び岩ノ下並びに同市二ツ井町飛根字中島

この地図は、国土地理院長の承認を得て、同院発行の20万分1地勢図及び2万5千分1地形図を複製したものである。（承認番号平27東複、第8号）

土砂災害警戒区域等の指定の公示に係る図書（その2）



様式-2 (土)

土砂災害警戒区域・土砂災害特別警戒区域
区域図

土砂災害防止法施行令第二条の基準に該当する区域

土砂災害防止
法施行令第三
条の基準に該
当する区域

土石流の高さが1mを超える場合、土石等の
移動による力が50kN/m²を超える区域

土石流の高さが1mを超える場合、土石等の
移動による力が50kN/m²以下の区域

それ以外の区域



縮尺
1:2,500

自然現象
の種類

告示番号

告示年月日

土石流

第184号

平成28年3月15日

溪流番号

溪流名

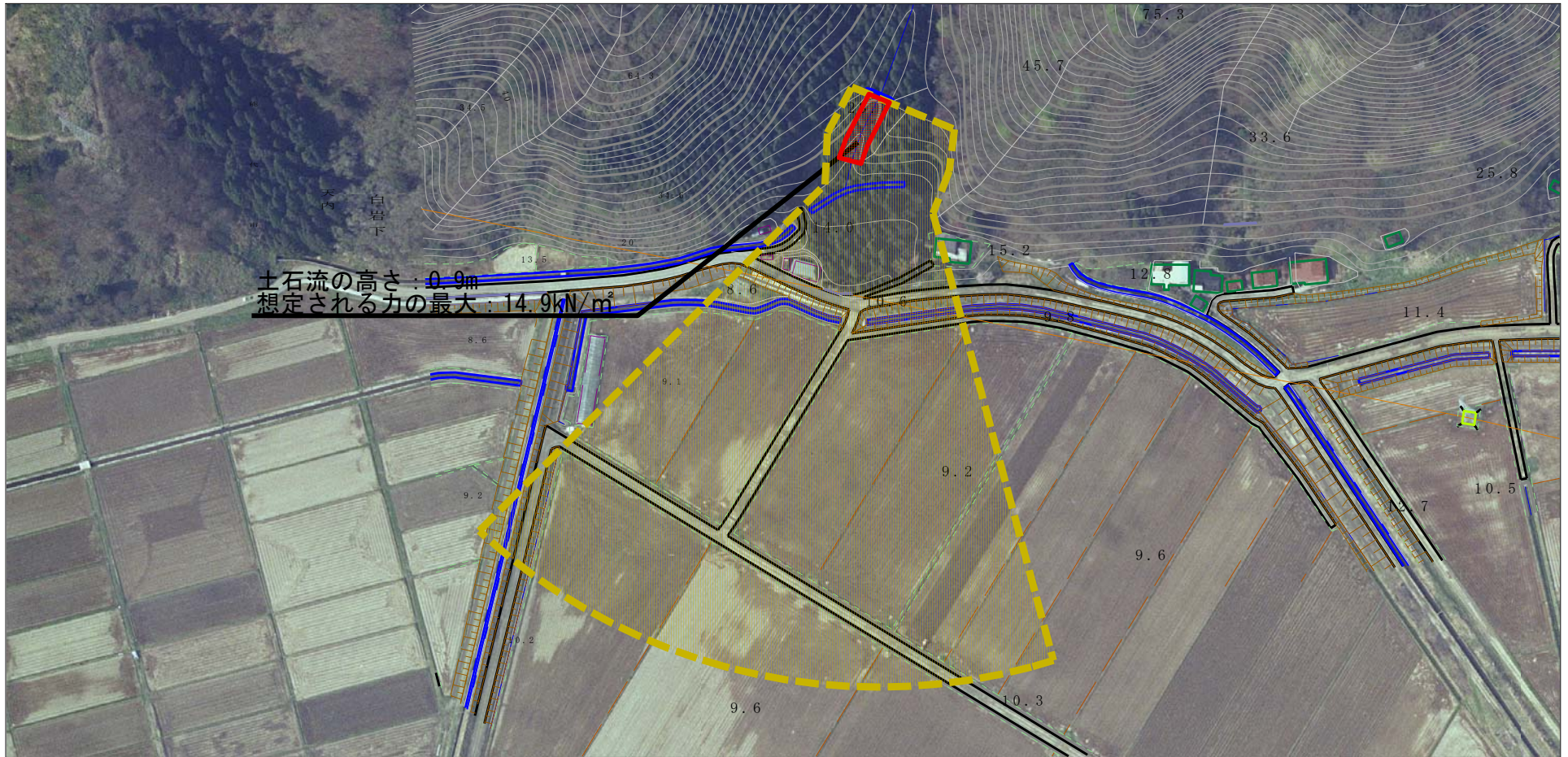
所在地

II-0207

岩前沢



能代市天内字白岩前及び岩ノ下
並びに同市二ツ井町飛根字中島

参考資料 (その3)



0 1 ×100m

参考資料

土砂災害防止法施行令第二条の基準に該当する区域		N 縮尺 1:2,500	自然現象の種類	土石流	溪流番号	II-0207
			告示番号	第184号	溪流名	岩前沢
土砂災害防止法施行令第三条の基準に該当する区域		告示年月日	告示年月日	平成28年3月15日	所在地	能代市天内字白岩前及び岩ノ下並びに同市二ツ井町飛根字中島
土石流の高さが1mを超える場合、土石等の移動による力が50kN/m ² を超える区域						
土石流の高さが1mを超える場合、土石等の移動による力が50kN/m ² 以下の区域						
それ以外の区域						

