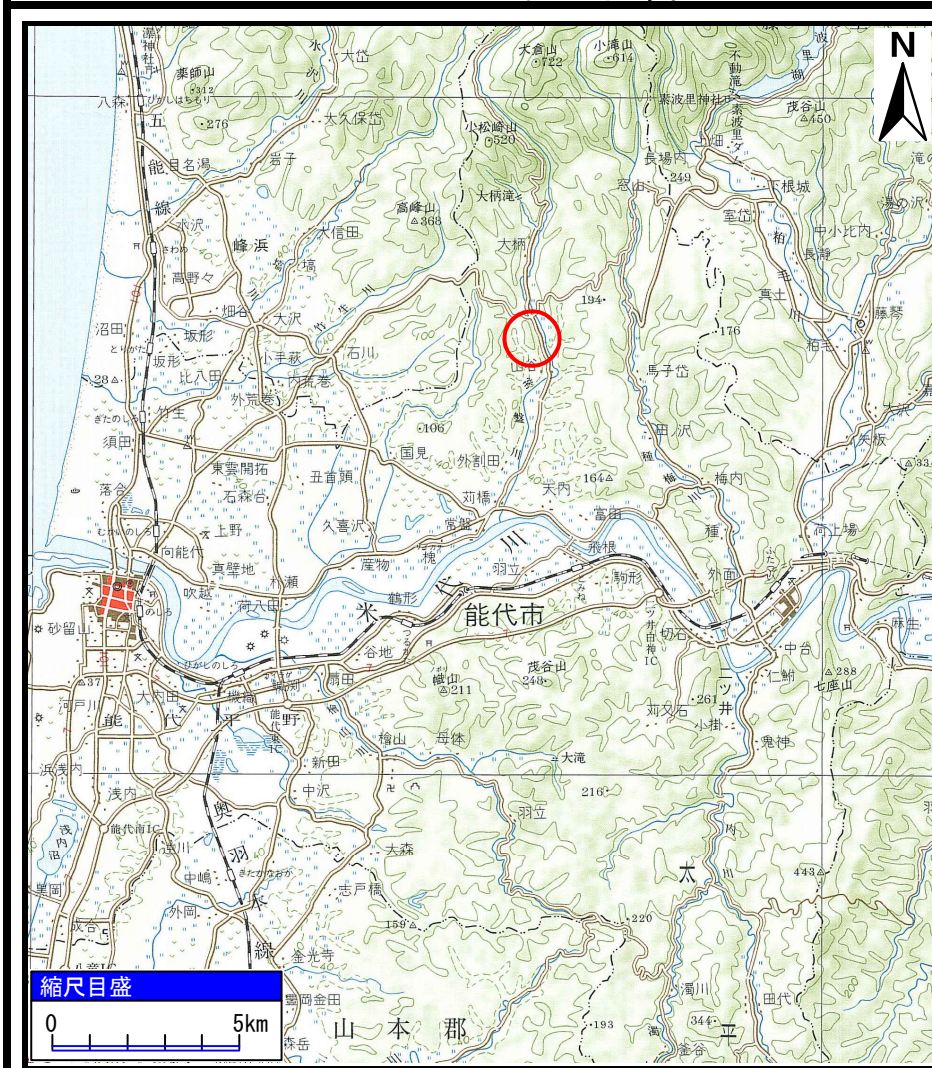
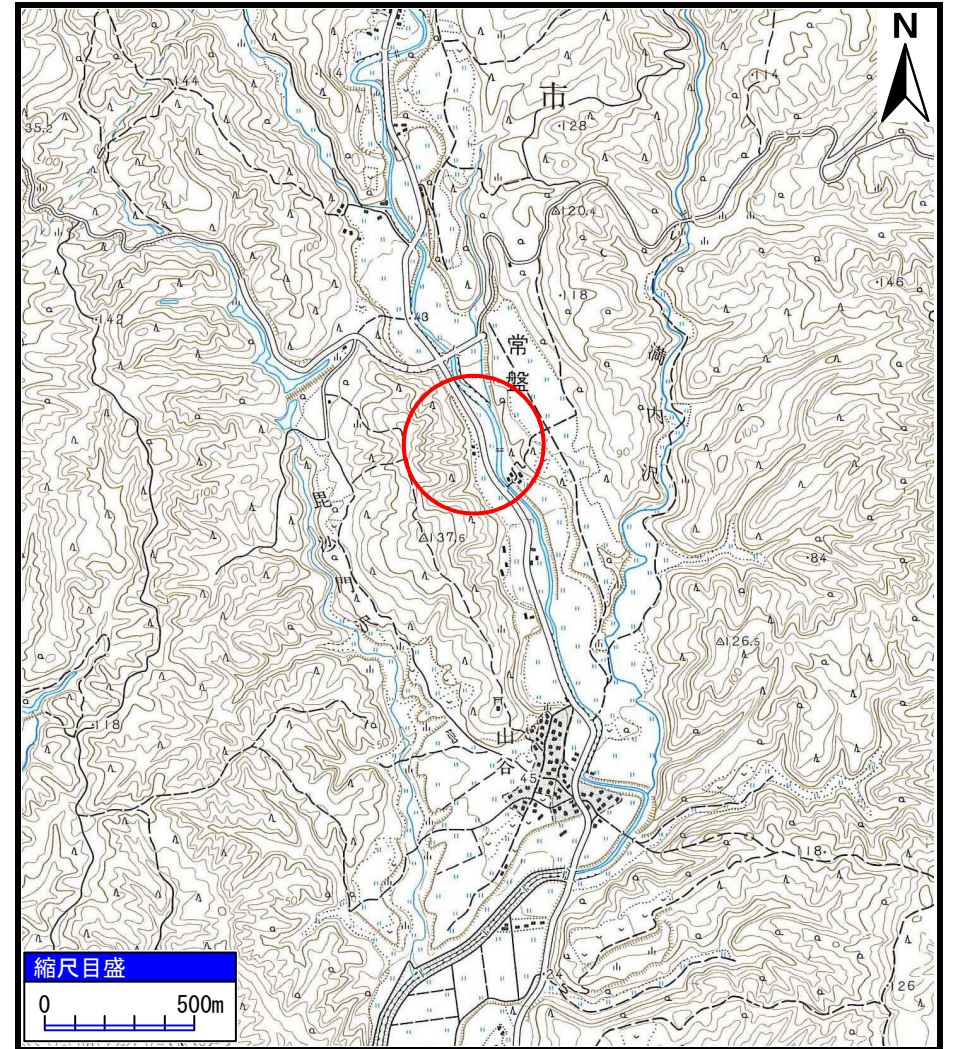


# 土砂災害警戒区域等の指定の公示に係る図書（その1）



(1/200,000)



(1/25,000)

様式-1 (土)  
土砂災害警戒区域・土砂災害特別警戒区域 位置図

自然現象の種類	土石流
溪流番号	Ⅱ-0205
溪流名	熊野堂沢2
所在地	能代市常盤字熊野堂

この地図は、国土地理院長の承認を得て、同院発行の20万分1地勢図及び2万5千分1地形図を複製したものである。（承認番号平27東複、第8号）











# 参考資料 (その3)



0 1 ×100m

## 参考資料

土砂災害防止法施行令第二條の基準に該当する区域		N 縮尺 1:2,500	自然現象の種類	土石流	溪流番号	II-0205
			告示番号	第184号	溪流名	熊野堂沢2
			告示年月日	平成28年3月15日	所在地	能代市常盤字熊野堂
土砂災害防止法施行令第三條の基準に該当する区域						
それ以外の区域	