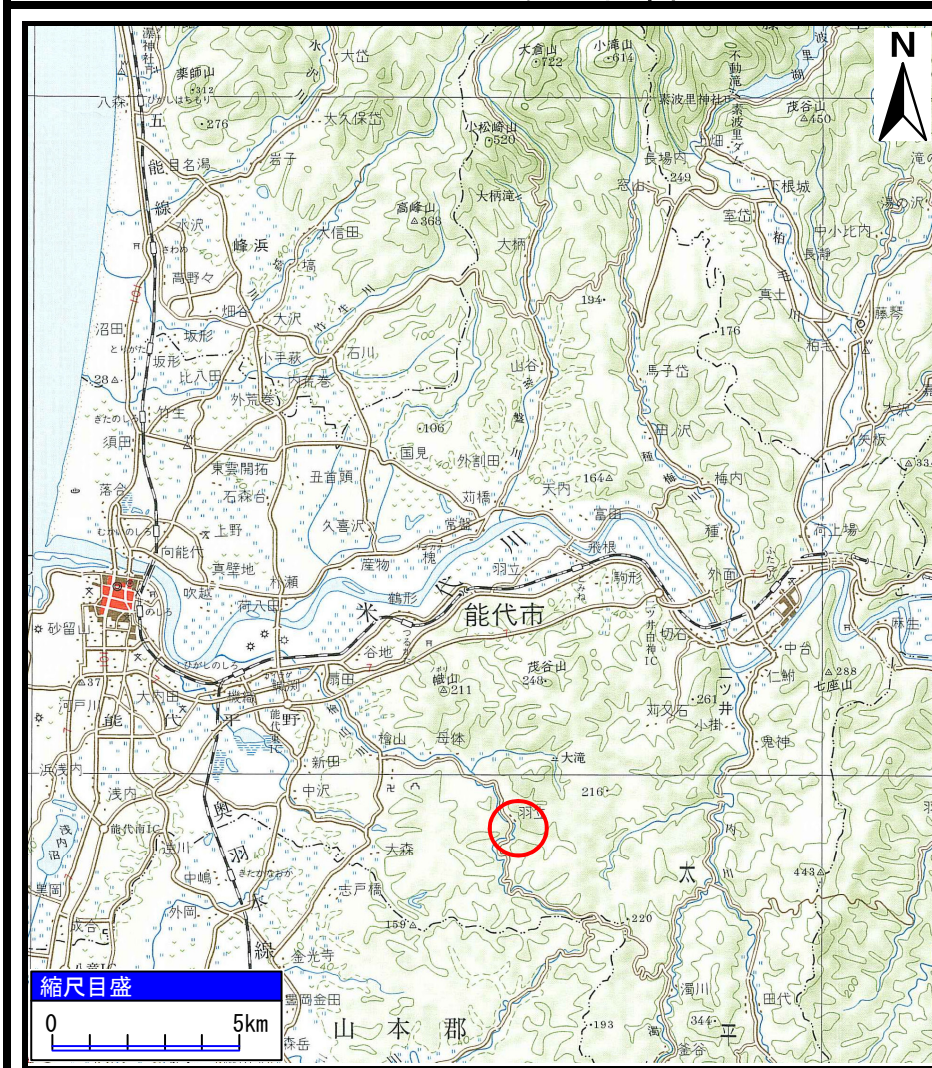
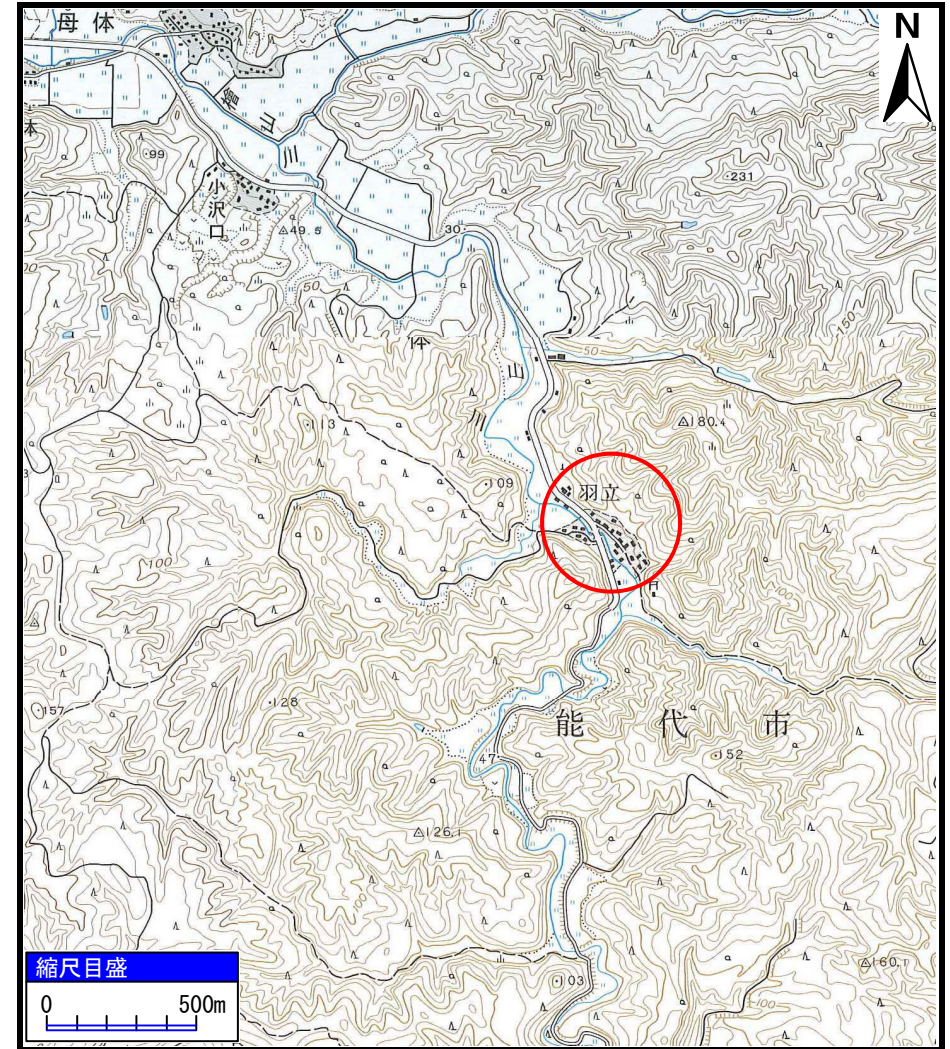


# 土砂災害警戒区域等の指定の公示に係る図書（その1）



(1/200,000)



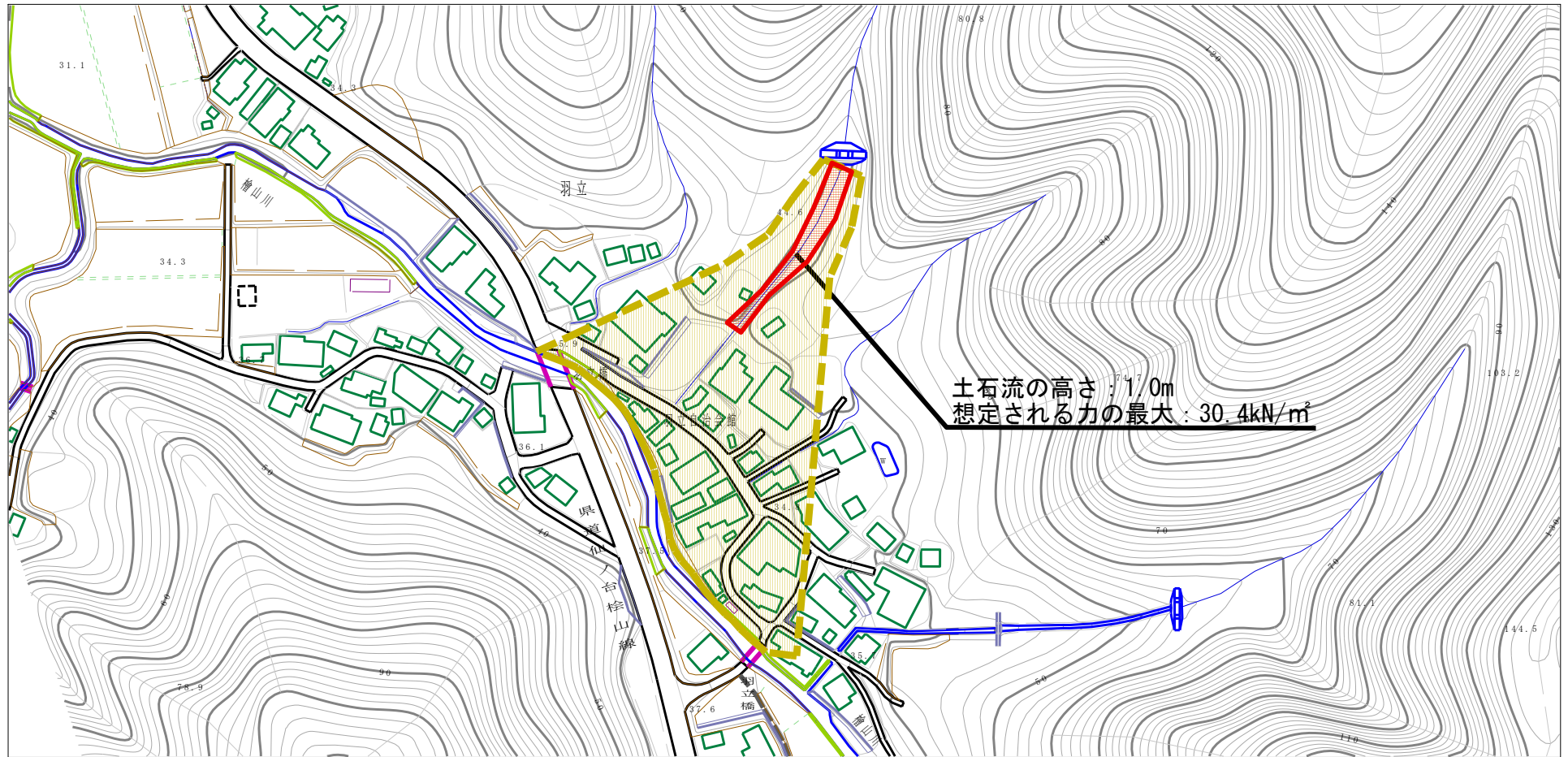
(1/25,000)

様式-1 (土)  
土砂災害警戒区域・土砂災害特別警戒区域 位置図

自然現象の種類	土石流
溪流番号	I-0337
溪流名	羽立沢川2
所在地	能代市母体字湯ノ沢及び治郎左工門長根下

この地図は、国土地理院長の承認を得て、同院発行の20万分1地勢図及び2万5千分1地形図を複製したものである。（承認番号平27東複、第8号）

# 土砂災害警戒区域等の指定の公示に係る図書（その2）



0 1 ×100m

様式-2（土）

土砂災害警戒区域・土砂災害特別警戒区域  
区域図

土砂災害防止法施行令第二条の基準に該当する区域

土砂災害防止  
法施行令第三  
条の基準に該  
当する区域

土石流の高さが1mを超える場合、土石等の  
移動による力が50kN/m<sup>2</sup>を超える区域

土石流の高さが1mを超える場合、土石等の  
移動による力が50kN/m<sup>2</sup>以下の区域

それ以外の区域



縮尺  
1:2,500

自然現象  
の種類

告示番号

告示年月日

土石流

第184号

平成28年3月15日

溪流番号

溪流名

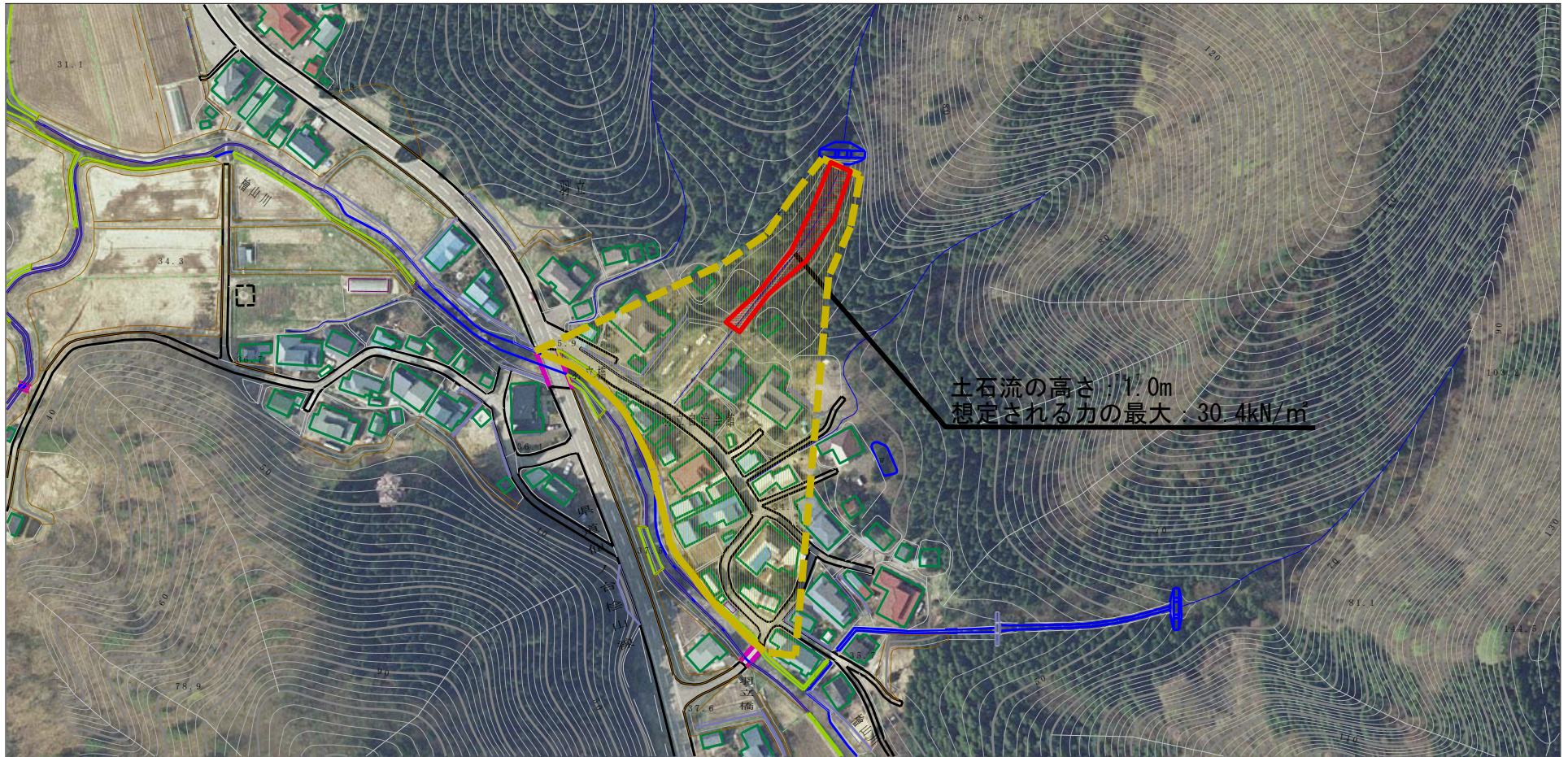
所在地

I-0337

羽立沢川2

能代市母体字湯ノ沢  
及び治郎左門長根下

# 参考資料 (その3)



0 100m

## 参考資料

土砂災害防止法施行令第二條の基準に該当する区域		N 縮尺 1:2,500	自然現象の種類	土石流	溪流番号	I-0337
			告示番号	第184号	溪流名	羽立沢川2
土砂災害防止法施行令第三條の基準に該当する区域		告示年月日	平成28年3月15日	所在地	能代市母体字湯ノ沢及び治郎左工門長根下	
それ以外の区域						

