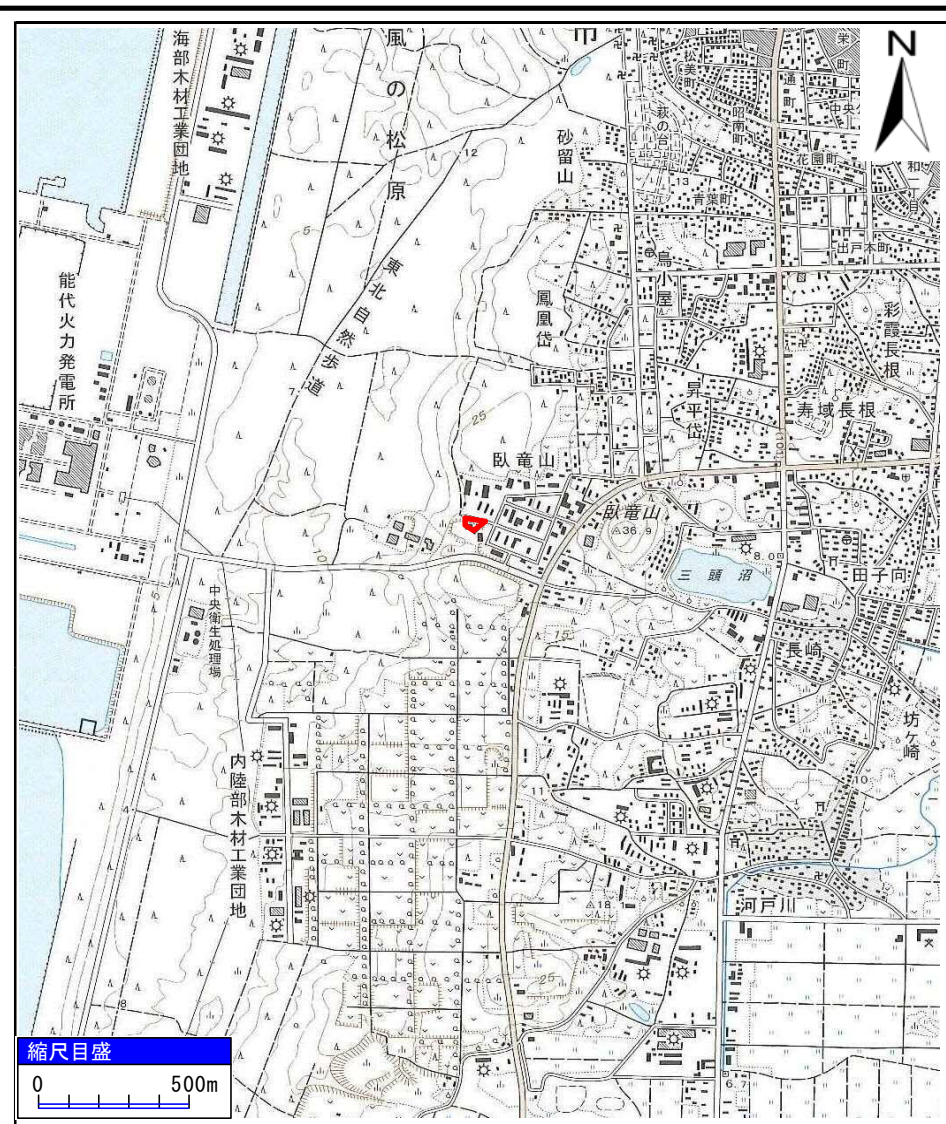
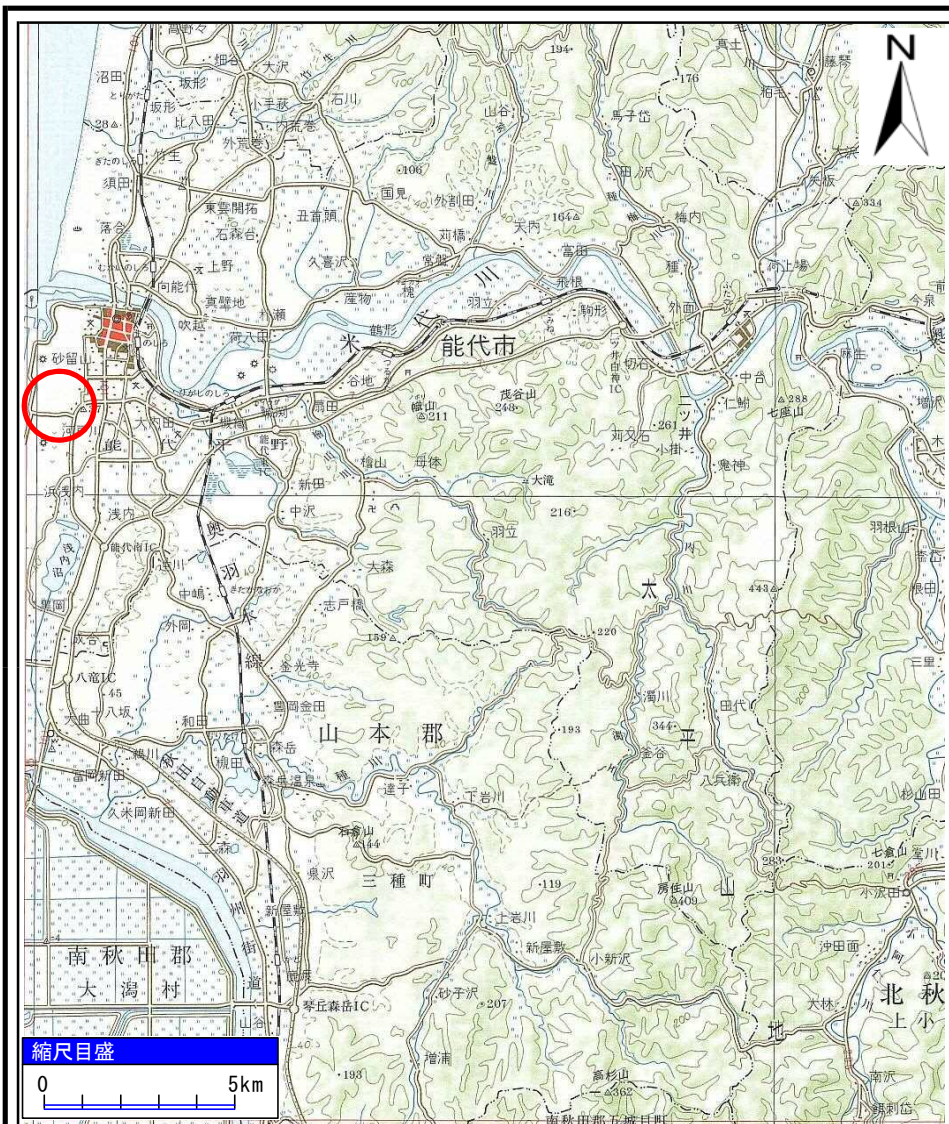


# 土砂災害警戒区域等の指定の公示に係る図書(その1)

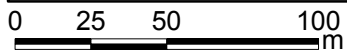
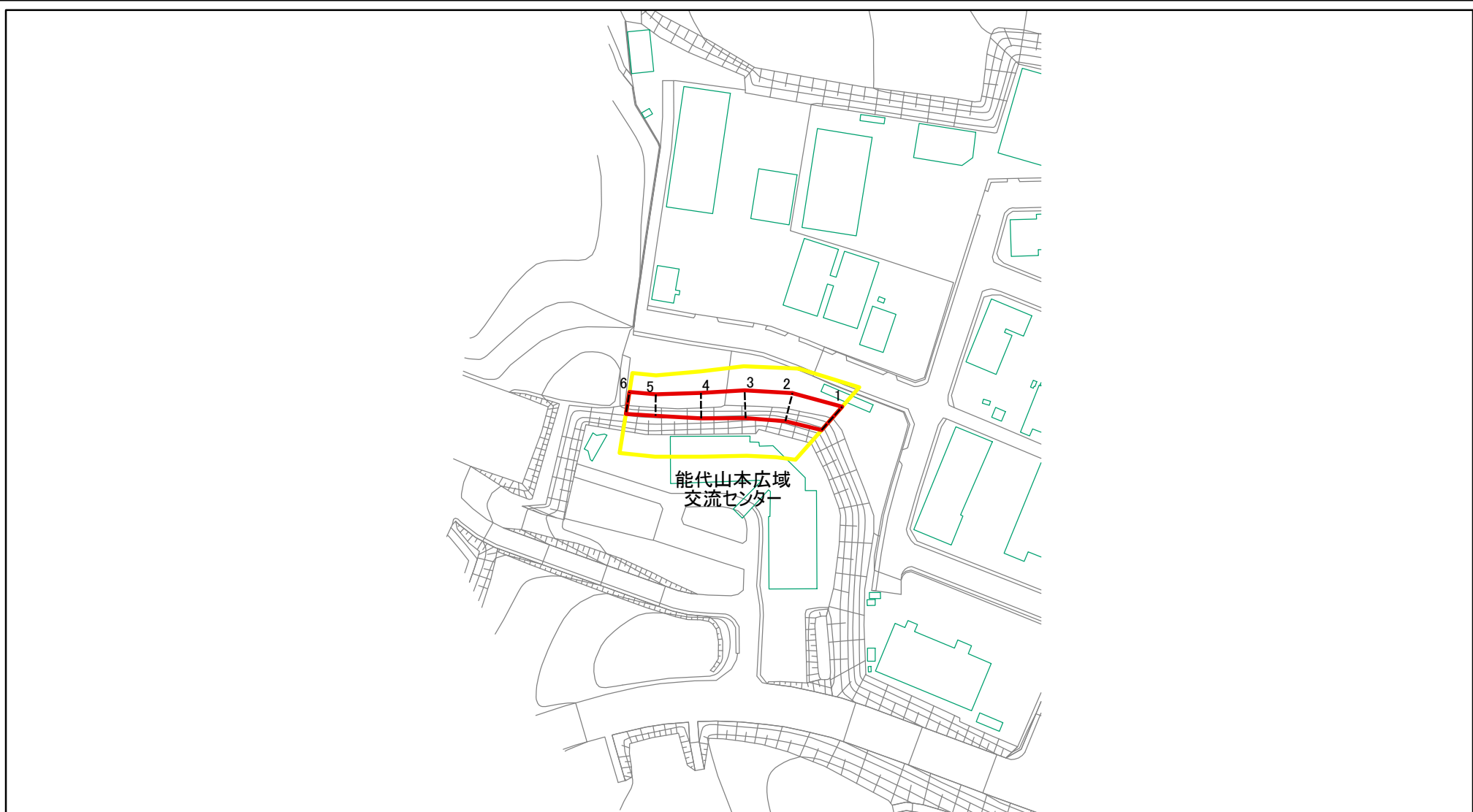


様式-1(急) 土砂災害警戒区域・土砂災害特別警戒区域 位置図	自然現象の種類	急傾斜地の崩壊
	箇所番号	I-1137
	箇所名	海詠坂1号
	所在地	能代市字海詠坂及び仙遊長根

「この地図は、国土地理院長の承認を得て、同院発行の20万分の1地勢図及び2万5千分の1地形図を複製したものである。(承認番号 平27東複、第8号)」



# 土砂災害警戒区域等の指定の公示に係る図書(その2)



図中の数字は横断測線番号を示す

様式-2(急) 土砂災害警戒区域・土砂災害特別警戒区域 区域図(その1)	土砂災害防止法施行令第二条の基準に該当する区域		N 縮尺 1:2,500	自然現象の種類	急傾斜地の崩壊	箇所番号	I-1137
	土砂災害防止法施行令第三条の基準に該当する区域			告示番号	第184号	箇所名	海詠坂1号
	それ以外の区域			告示年月日	平成28年3月15日	所在地	能代市字海詠坂及び仙遊長根

# 土砂災害警戒区域等の指定の公示に係る図書(その2)

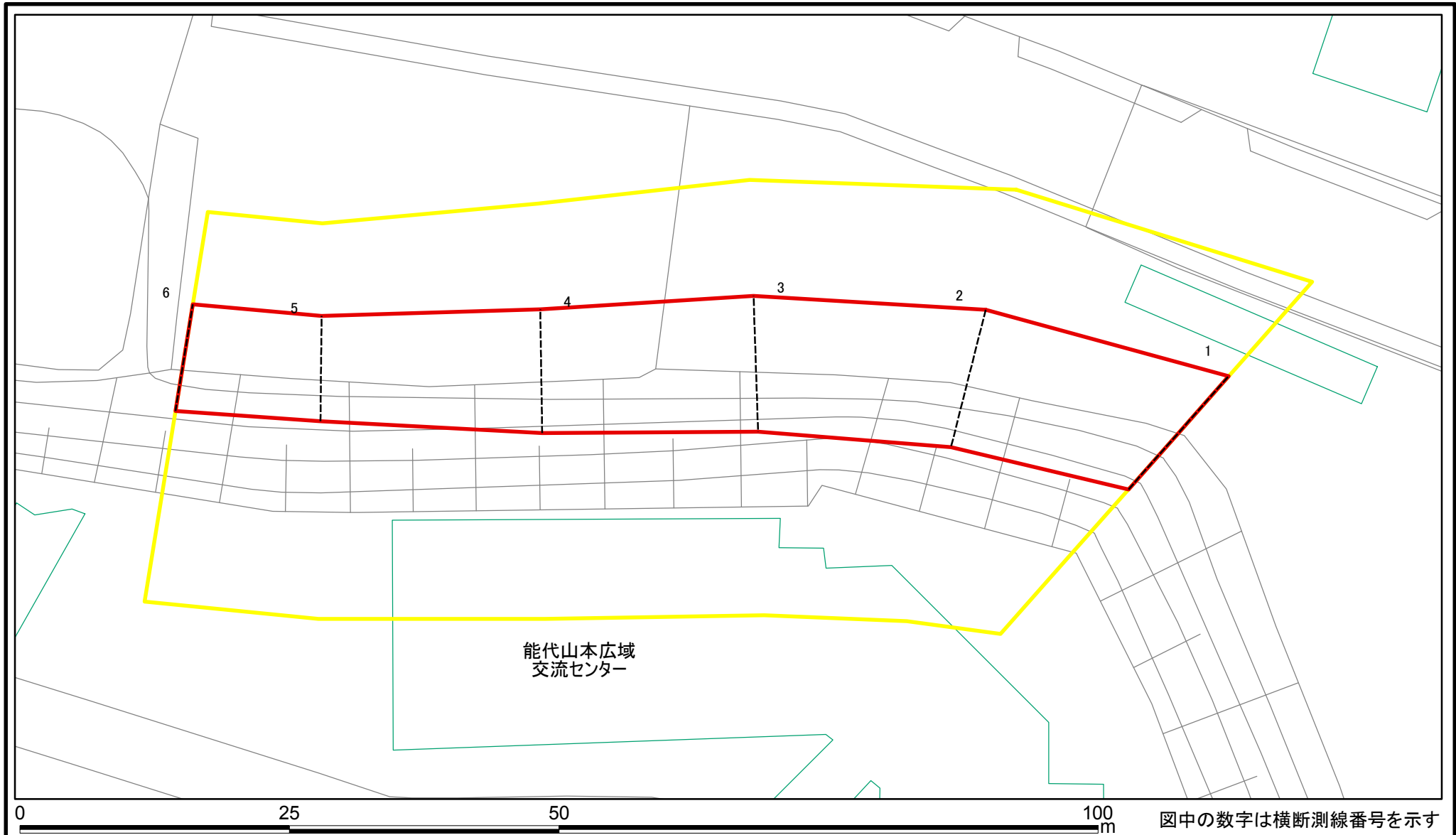


0 25 50 100  
m

図中の数字は横断測線番号を示す

様式-2(急) 土砂災害警戒区域・土砂災害特別警戒区域 区域図(その1)	土砂災害防止法施行令第二条の基準に該当する区域		N 縮尺 1:2,500	自然現象の種類	急傾斜地の崩壊	箇所番号	I-1137
	土砂災害防止法施行令第三条の基準に該当する区域			告示番号	第184号	箇所名	海詠坂1号
	土砂等の(移動)高さが1m以下の場合、土砂等の移動による力が100kN/mを超える区域		告示年月日	平成28年3月15日	所在地	能代市字海詠坂及び仙遊長根	
	土砂等の堆積の高さが3mを超える区域 それ以外の区域						

# 土砂災害警戒区域等の指定の公示に係る図書(その2-1)



様式-2-1(急)

土砂災害警戒区域・土砂災害特別警戒区域  
区域図(その2)

土砂災害防止法施行令第二条の基準に該当する区域



自然現象  
の種類

急傾斜地の崩壊

箇所番号

I-1137

土砂災害防止法  
施行令第三条の  
基準に該当する  
区域



縮尺

告示番号

第184号

箇所名

海詠坂1号

土石等の堆積の高さが3mを超える区域



1:500

告示年月日

平成28年3月15日

所在地

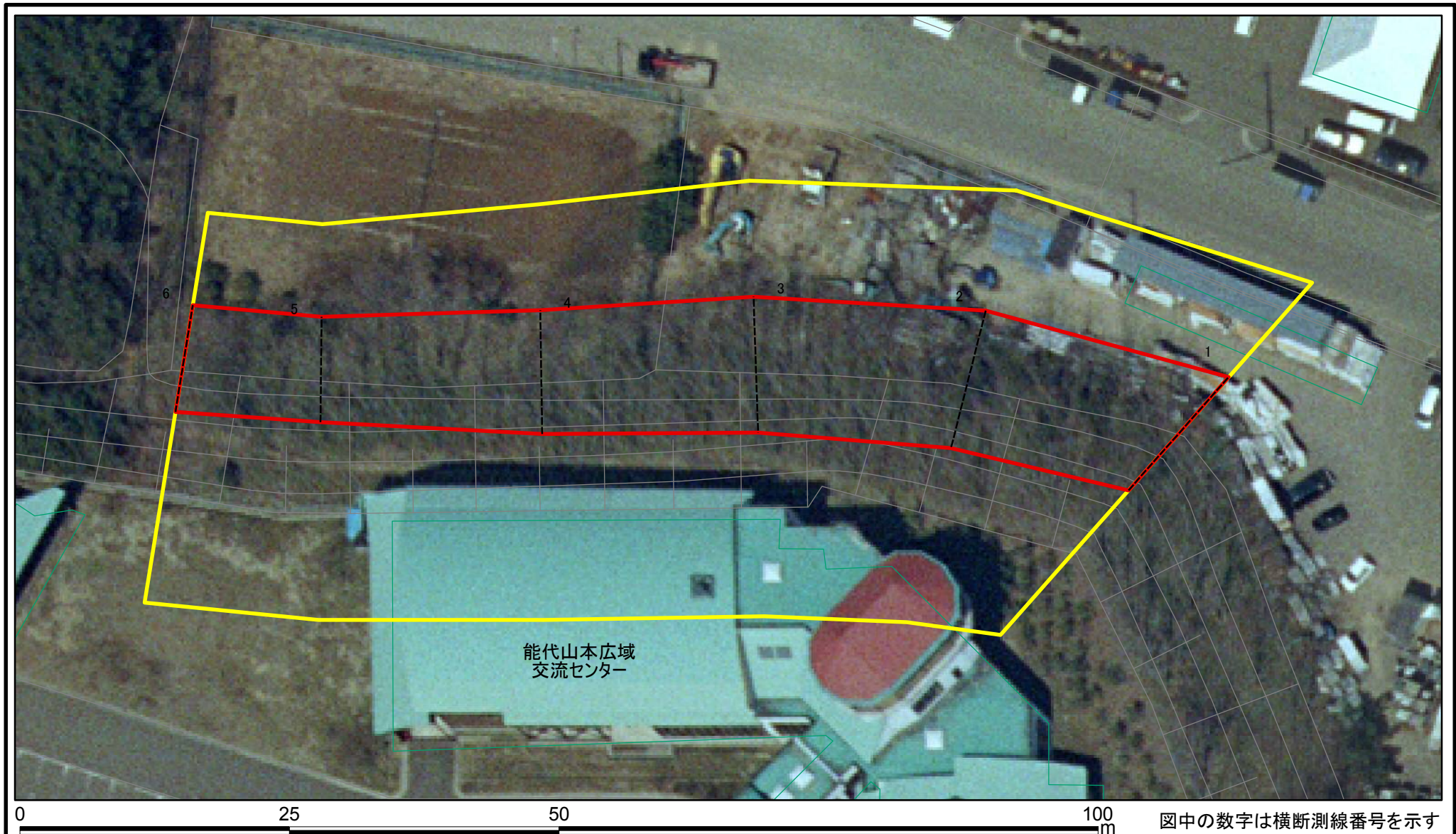
能代市宇海詠坂及び仙遊長根

それ以外の区域





# 土砂災害警戒区域等の指定の公示に係る図書(その2-1)



様式-2-1(急)

土砂災害警戒区域・土砂災害特別警戒区域  
区域図(その2)

土砂災害防止法施行令第二条の基準に該当する区域	
土砂災害防止法施行令第三条の基準に該当する区域	
土砂等の(移動)高さが1m以下の場合、土砂等の移動による力が100kN/m <sup>2</sup> を超える区域	
土砂等の堆積の高さが3mを超える区域	
それ以外の区域	

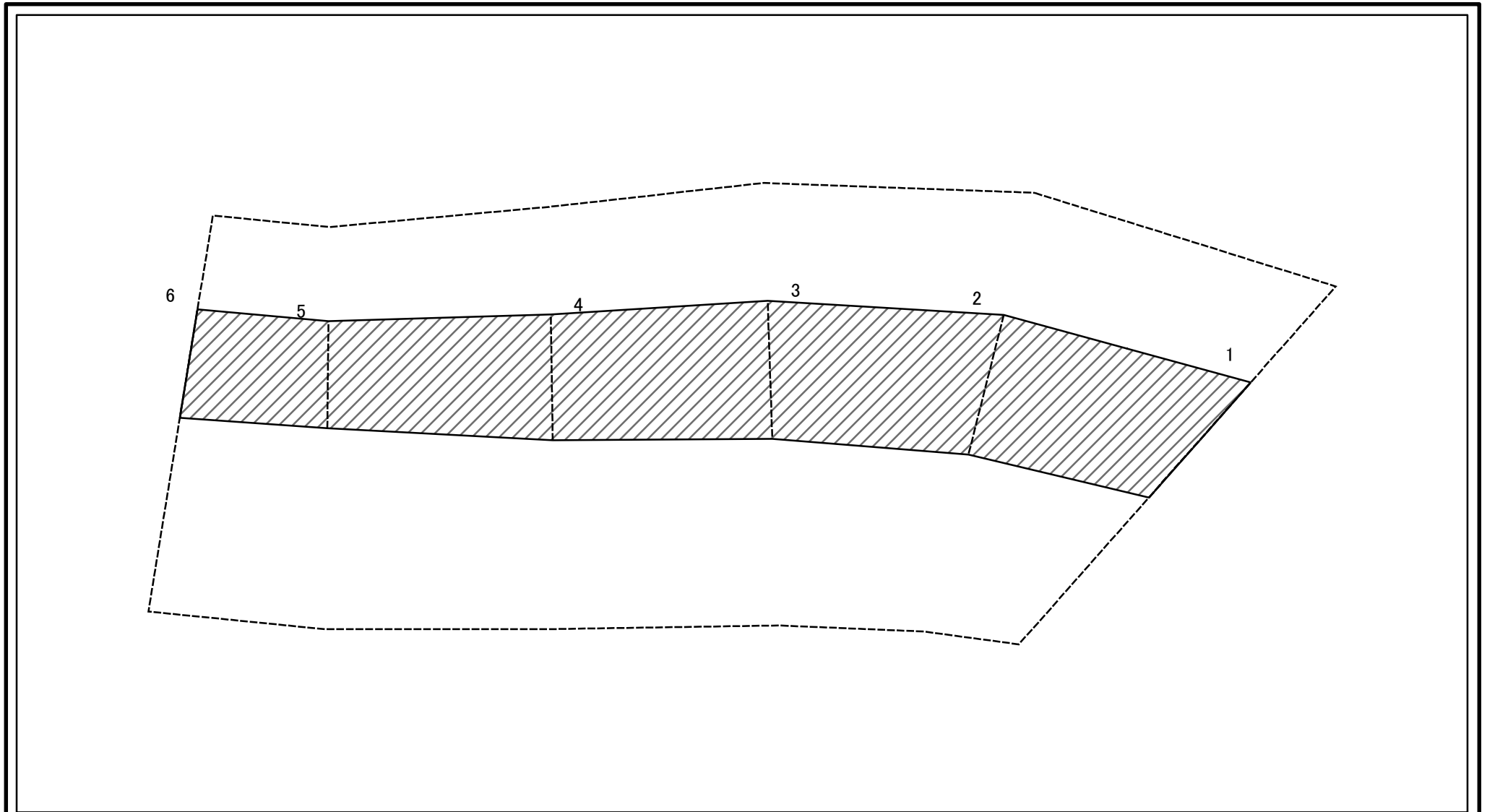
縮尺  
1:500

自然現象の種類  
告示番号  
告示年月日

急傾斜地の崩壊  
第184号  
平成28年3月15日

箇所番号	I-1137
箇所名	海詠坂1号
所在地	能代市宇海詠坂及び仙遊長根

# 土砂災害警戒区域等の指定の公示に係る図書(その2-2)



0 25 50 100 m

図中の数字は横断測線番号を示す

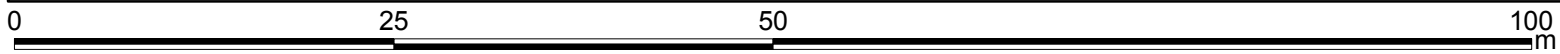
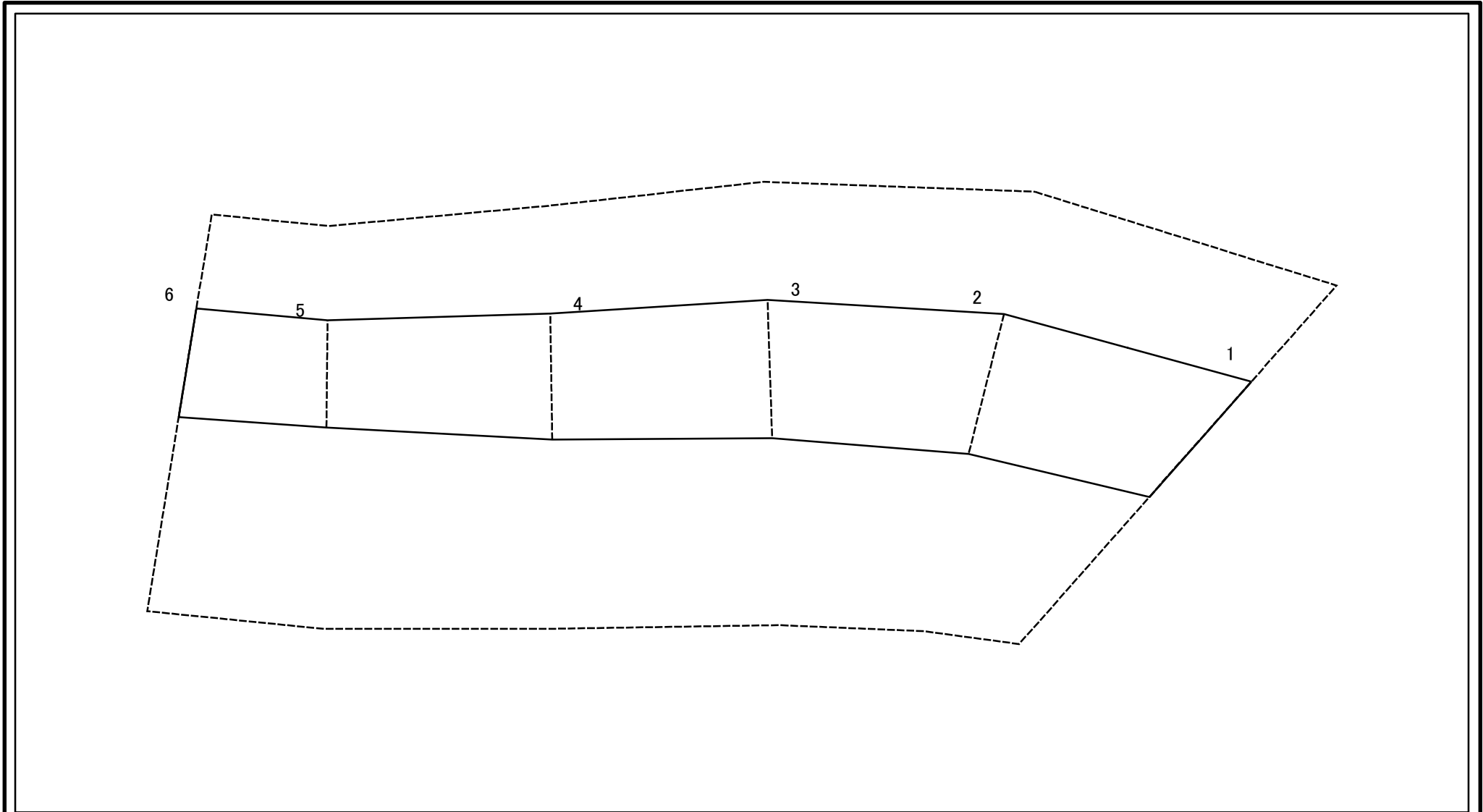
様式-2-2(急)  
土砂災害特別警戒区域の区域区分図  
(急傾斜地の崩壊に伴う土石等の移動により  
建築物の地上部に作用すると想定される力)

土砂災害防止法施行令第二条の基準に該当する区域	
土砂災害防止法施行令第三条の基準に該当する区域	
それ以外の区域	

N	縮尺
1:500	

自然現象の種類	急傾斜地の崩壊	箇所番号	I-1137
告示番号	第184号	箇所名	海詠坂1号
告示年月日	平成28年3月15日	所在地	能代市宇海詠坂及び仙遊長根

# 土砂災害警戒区域等の指定の公示に係る図書(その2-3)



図中の数字は横断測線番号を示す

<b>様式-2-3(急)</b> 土砂災害特別警戒区域の区域区分図 (急傾斜地の崩壊に伴う土石等の堆積により 建築物の地上部に作用すると想定される力)	土砂災害防止法施行令第二条の基準に該当する区域		N 縮尺 1:500	自然現象の種類	急傾斜地の崩壊	箇所番号	I-1137
	土砂災害防止法施行令第三条の基準に該当する区域			告示番号	第184号	箇所名	海詠坂1号
	それ以外の区域			告示年月日	平成28年3月15日	所在地	能代市字海詠坂及び仙遊長根

