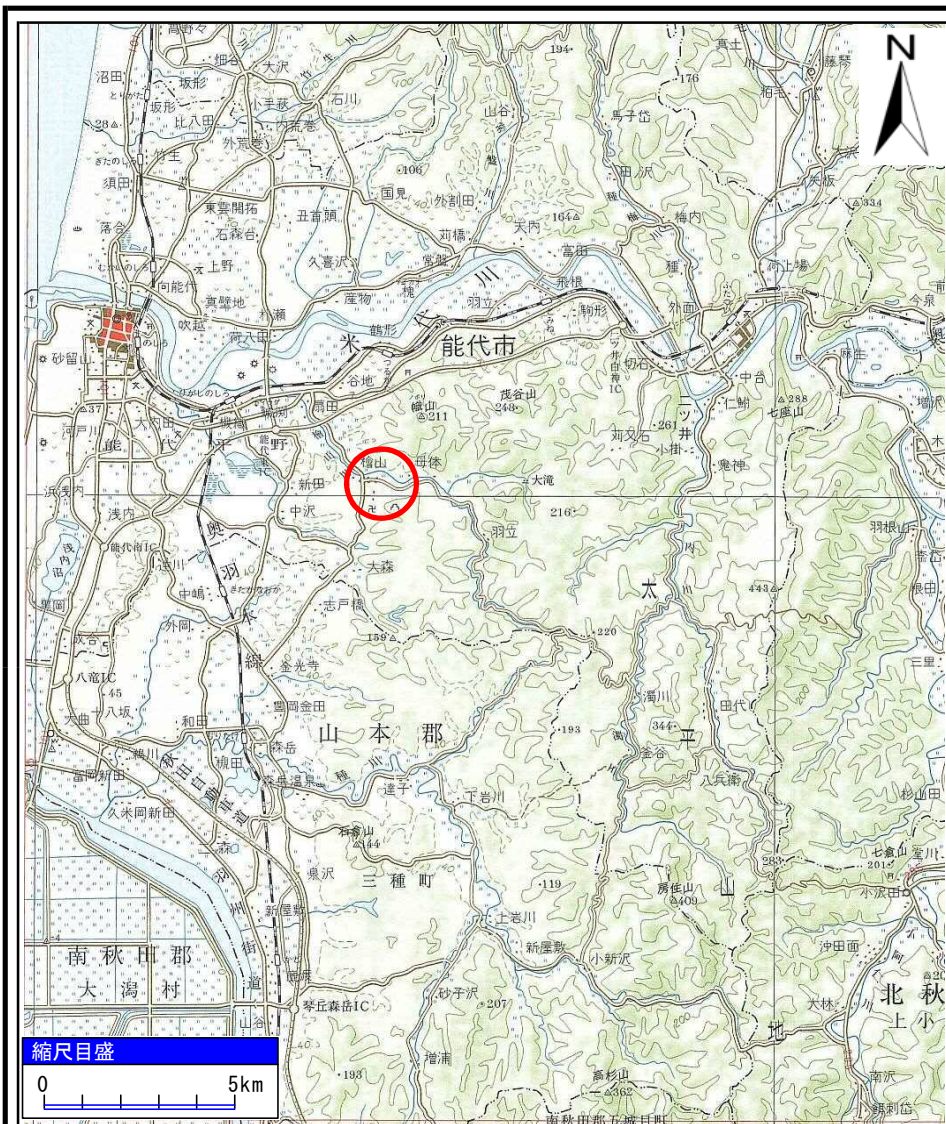
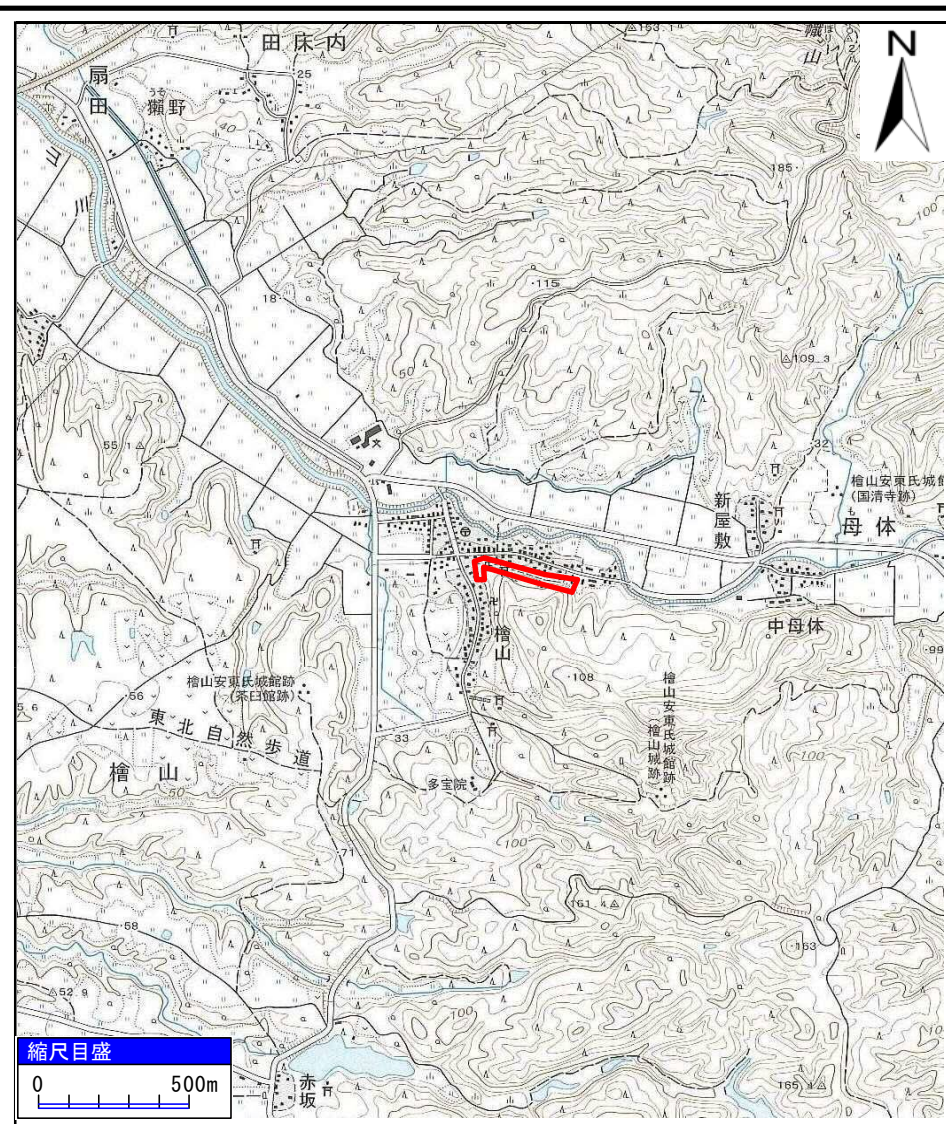


# 土砂災害警戒区域等の指定の公示に係る図書(その1)



(1/200,000)

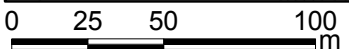
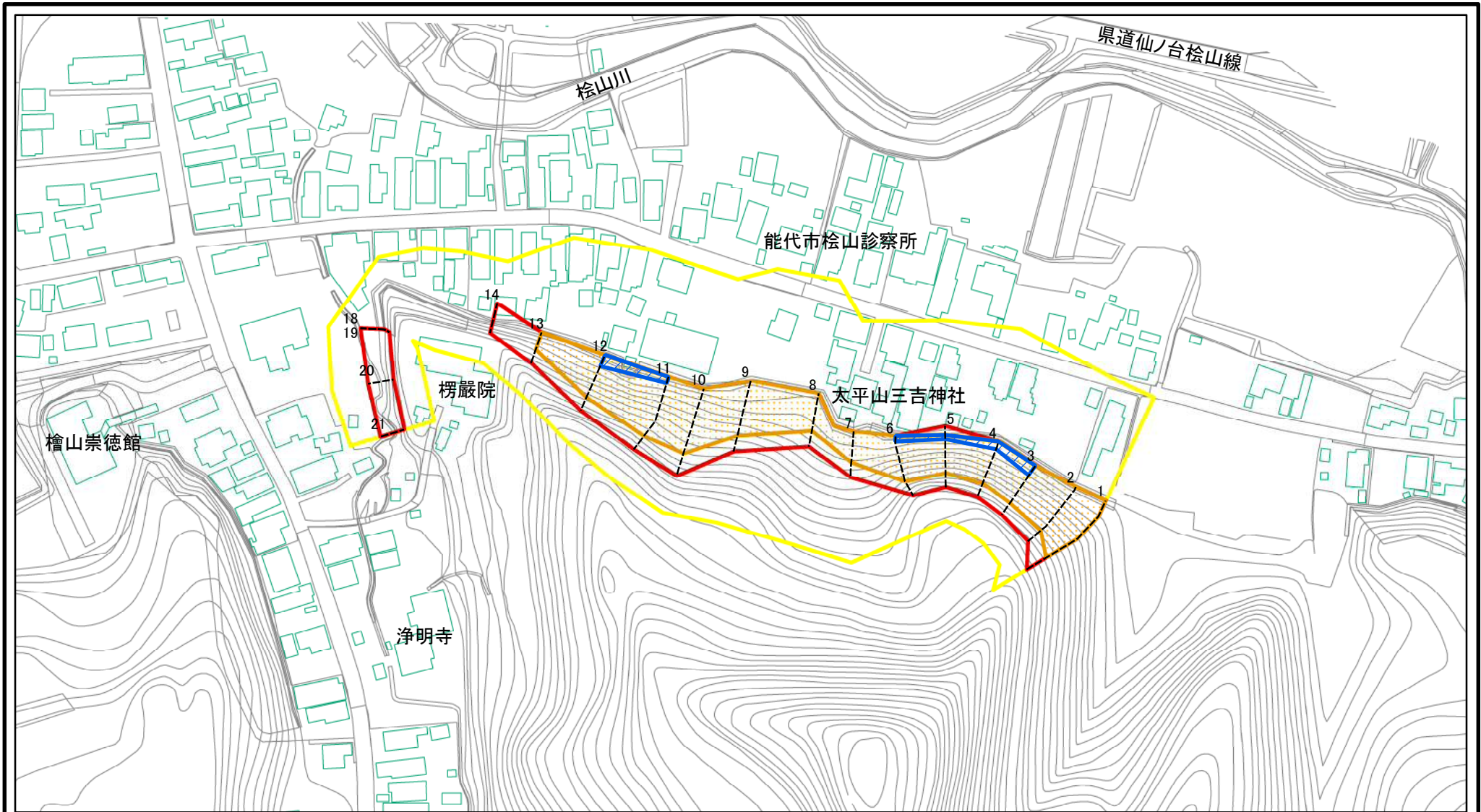


(1/25,000)

様式-1(急) 土砂災害警戒区域・土砂災害特別警戒区域 位置図	自然現象の種類	急傾斜地の崩壊
	箇所番号	I-264
	箇所名	檜山1号
	所在地	能代市檜山字赤館及び檜山町

「この地図は、国土地理院長の承認を得て、同院発行の20万分の1地勢図及び2万5千分の1地形図を複製したものである。(承認番号 平27東複、第8号)」

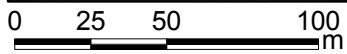
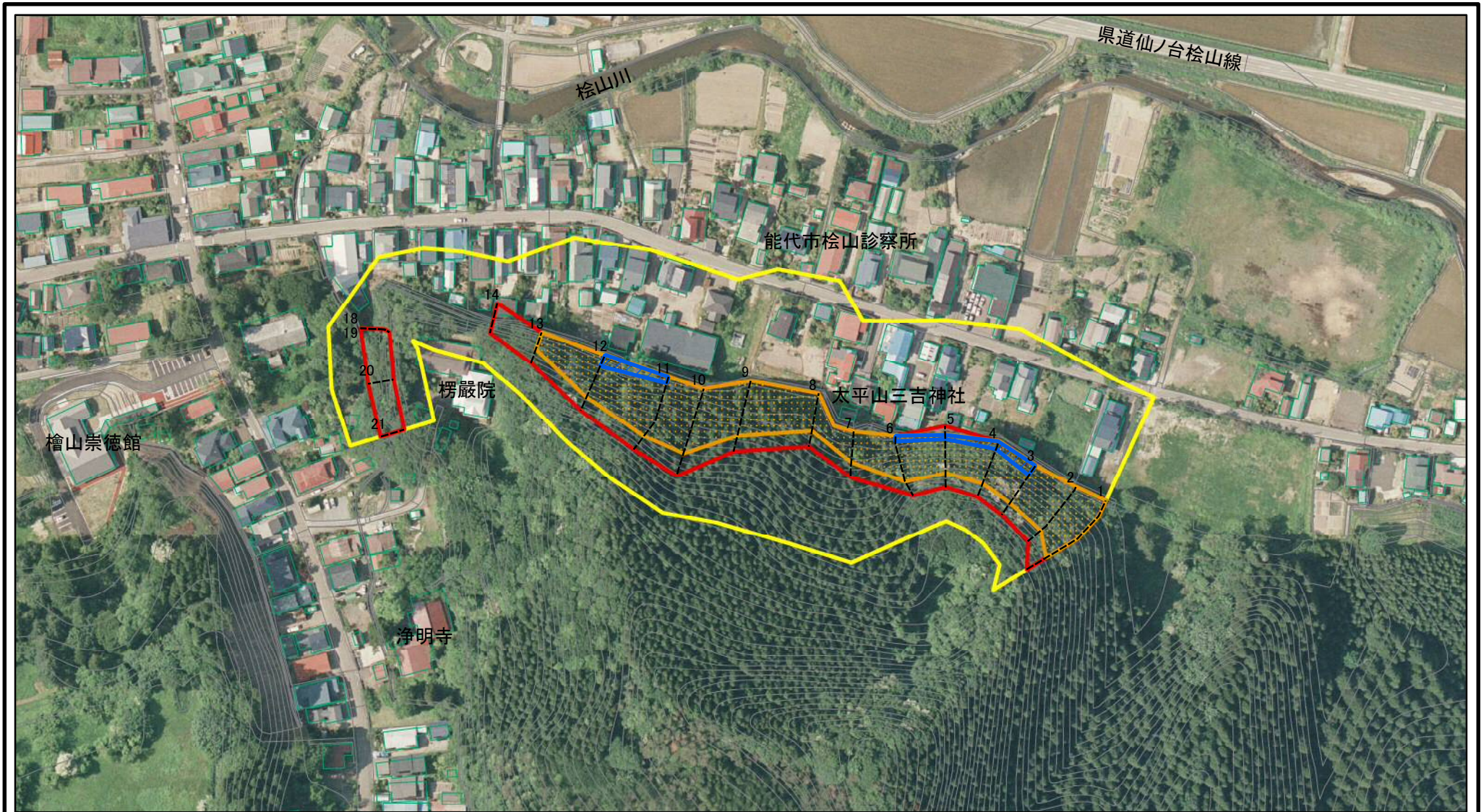
# 土砂災害警戒区域等の指定の公示に係る図書(その2)



図中の数字は横断測線番号を示す

<b>様式-2(急)</b> 土砂災害警戒区域・土砂災害特別警戒区域 区域図(その1)	土砂災害防止法施行令第二条の基準に該当する区域		N 縮尺 1:2,500	自然現象の種類	急傾斜地の崩壊	箇所番号	I-264
	土砂災害防止法施行令第三条の基準に該当する区域			告示番号	第184号	箇所名	榎山1号
	それ以外の区域			告示年月日	平成28年3月15日	所在地	能代市榎山字赤館及び榎山町

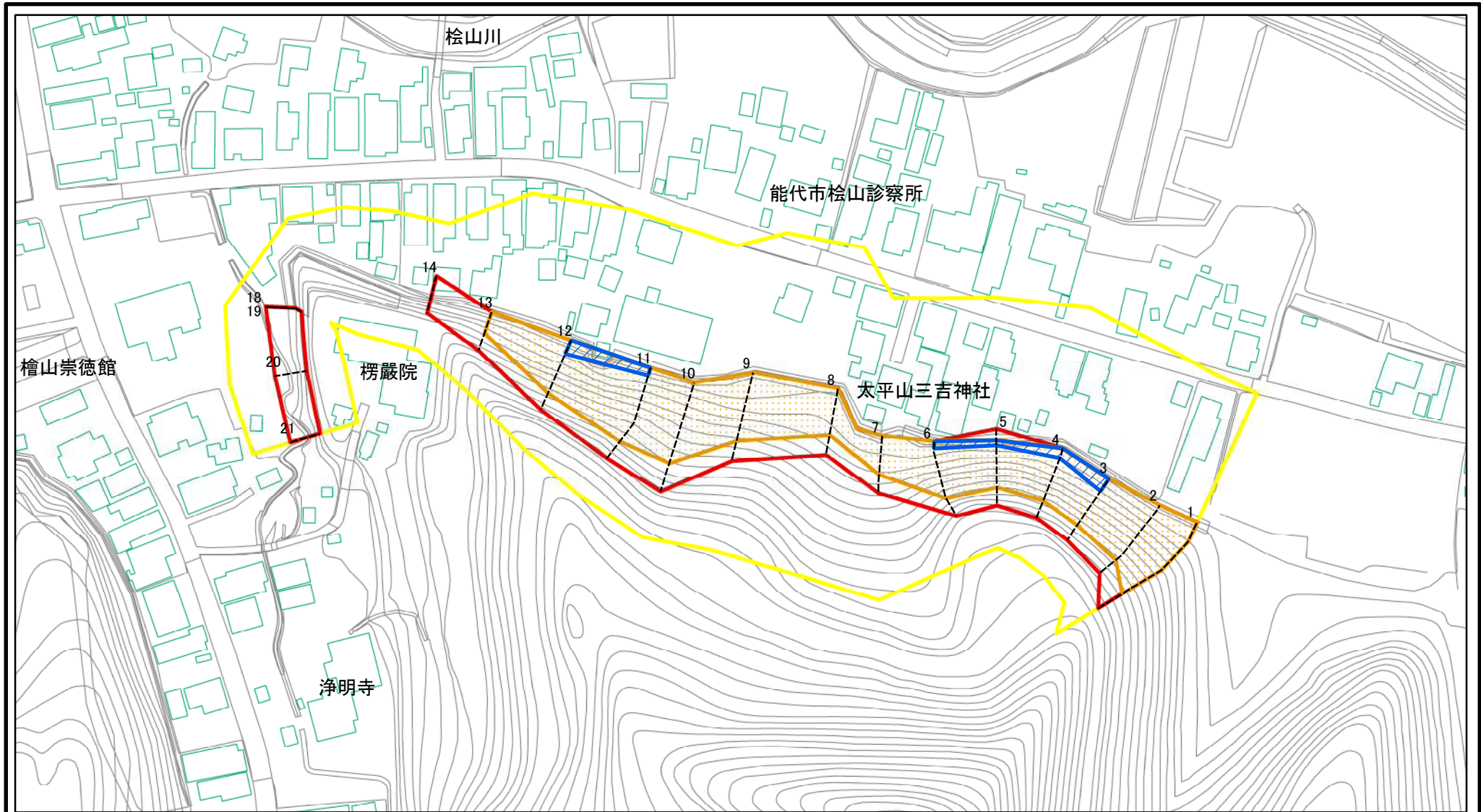
# 土砂災害警戒区域等の指定の公示に係る図書(その2)



図中の数字は横断測線番号を示す

<b>様式-2(急)</b> <b>土砂災害警戒区域・土砂災害特別警戒区域</b> <b>区域図(その1)</b>	土砂災害防止法施行令第二条の基準に該当する区域		N 縮尺 1:2,500	自然現象の種類	急傾斜地の崩壊	箇所番号	I-264
	土砂災害防止法施行令第三条の基準に該当する区域			告示番号	第184号	箇所名	檜山1号
	それ以外の区域			告示年月日	平成28年3月15日	所在地	能代市檜山字赤館及び檜山町

# 土砂災害警戒区域等の指定の公示に係る図書(その2-1)



図中の数字は横断測線番号を示す

様式-2-1(急)

土砂災害警戒区域・土砂災害特別警戒区域  
区域図(その2)

土砂災害防止法施行令第二条の基準に該当する区域

土砂災害防止法  
施行令第三条の  
基準に該当する  
区域

土石等の(移動)高さが1m以下の場合、  
土石等の移動による力が100kN/m<sup>2</sup>を超える区域  
土石等の堆積の高さが3mを超える区域  
それ以外の区域



自然現象  
の種類

告示番号

告示年月日

急傾斜地の崩壊

第184号

平成28年3月15日

箇所番号

箇所名

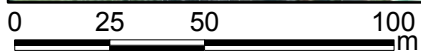
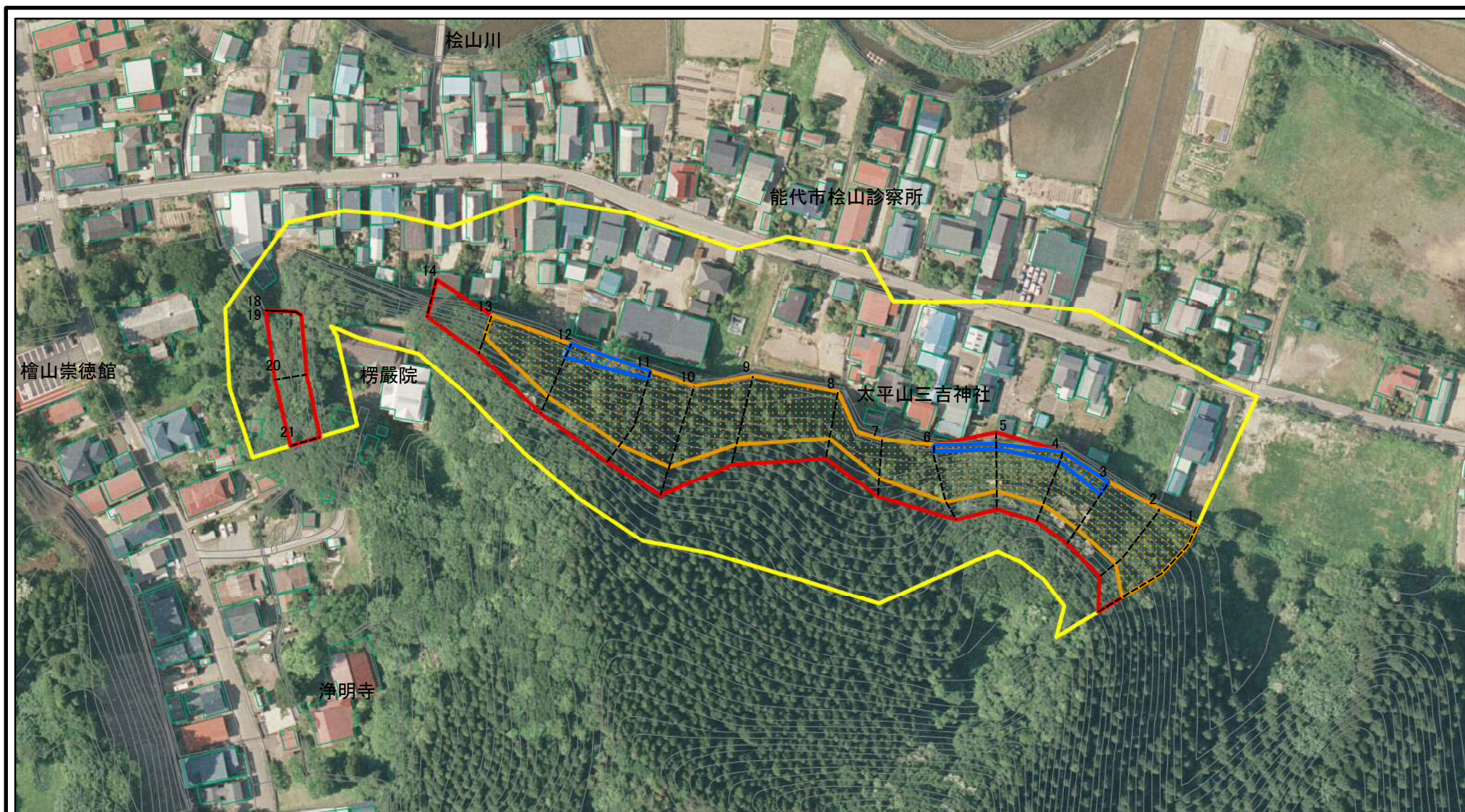
所在地

I-264

檜山1号

能代市檜山字赤館及び檜山町

# 土砂災害警戒区域等の指定の公示に係る図書(その2-1)



図中の数字は横断測線番号を示す

様式-2-1(急)

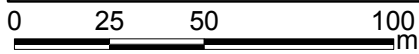
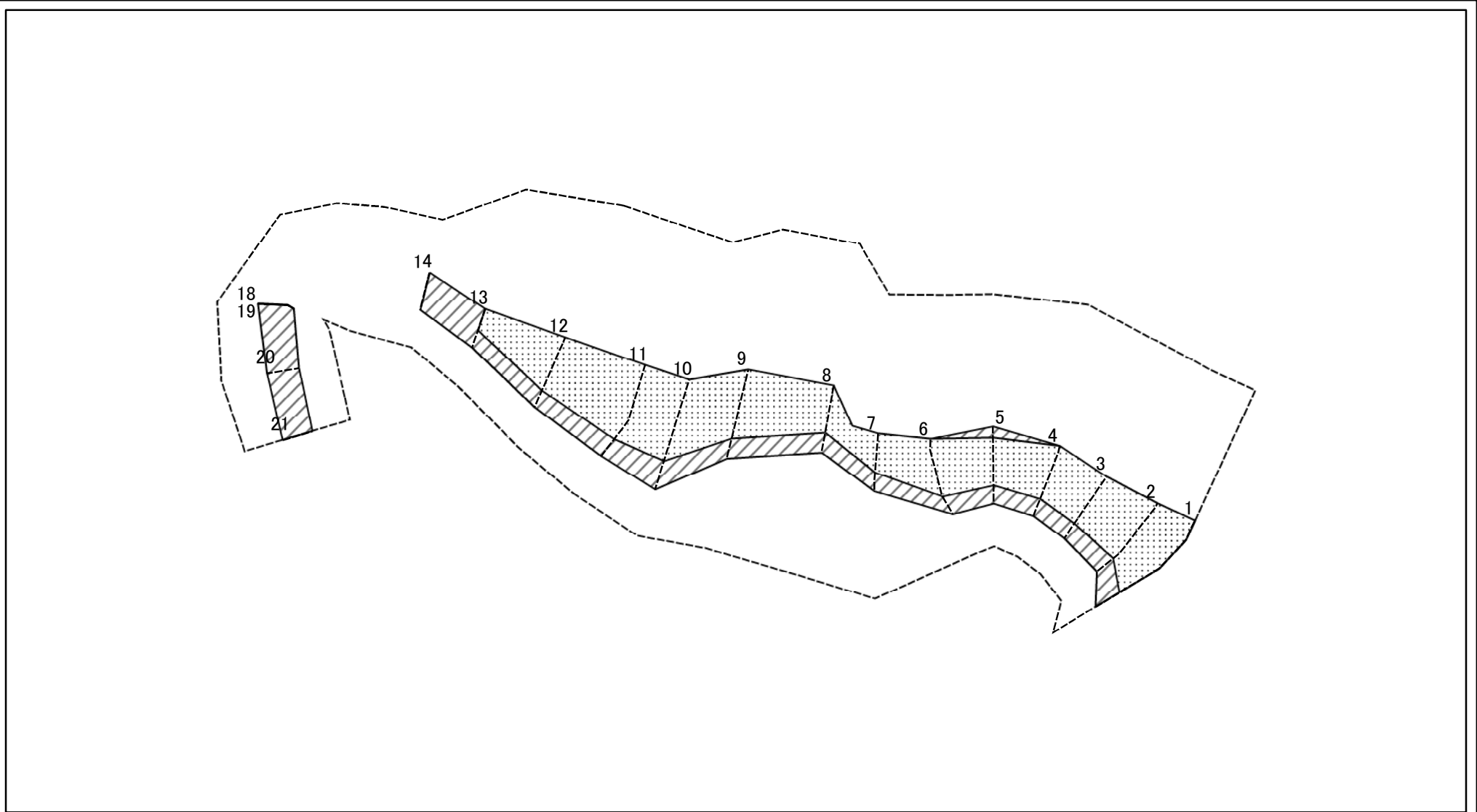
土砂災害警戒区域・土砂災害特別警戒区域  
区域図(その2)

土砂災害防止法施行令第二条の基準に該当する区域	
土砂災害防止法施行令第三条の基準に該当する区域	
土砂等の(移動)高さが1m以下の場合、土砂等の移動による力が100kN/m <sup>2</sup> を超える区域	
土砂等の堆積の高さが3mを超える区域	
それ以外の区域	

	縮尺
	1:2,000

自然現象の種類	急傾斜地の崩壊	箇所番号	I-264
告示番号	第184号	箇所名	檜山1号
告示年月日	平成28年3月15日	所在地	能代市檜山字赤館及び檜山町

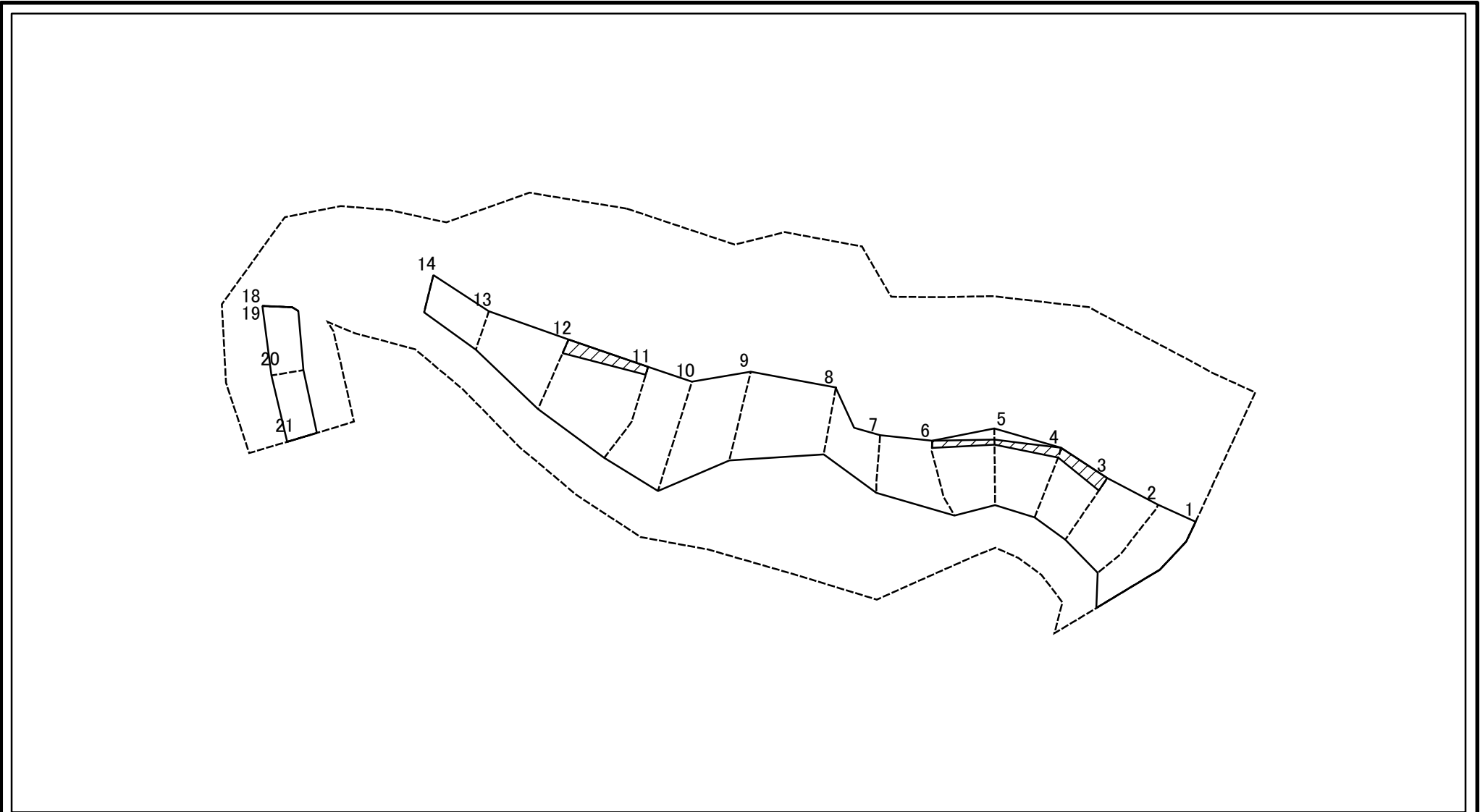
# 土砂災害警戒区域等の指定の公示に係る図書(その2-2)



図中の数字は横断測線番号を示す

<b>様式-2-2(急)</b> <b>土砂災害特別警戒区域の区域区分図</b> (急傾斜地の崩壊に伴う土石等の移動により建築物の地上部に作用すると想定される力)	土砂災害防止法施行令第二条の基準に該当する区域		N  縮尺 1:2,000	自然現象の種類	急傾斜地の崩壊	箇所番号	I-264
	土砂災害防止法施行令第三条の基準に該当する区域			告示番号	第184号	箇所名	檜山1号
	それ以外の区域			告示年月日	平成28年3月15日	所在地	能代市檜山字赤館及び檜山町

# 土砂災害警戒区域等の指定の公示に係る図書(その2-3)



図中の数字は横断測線番号を示す

様式-2-3(急)  
土砂災害特別警戒区域の区域区分図  
(急傾斜地の崩壊に伴う土石等の堆積により  
建築物の地上部に作用すると想定される力)

土砂災害防止法施行令第二条の基準に該当する区域	
土砂災害防止法施行令第三条の基準に該当する区域	
それ以外の区域	

N  
縮尺  
1:2,000

自然現象の種類	急傾斜地の崩壊	箇所番号	I-264
告示番号	第184号	箇所名	檜山1号
告示年月日	平成28年3月15日	所在地	能代市檜山字赤館及び檜山町

# 土砂災害警戒区域等の指定の公示に係る図書(その3)(案)

横断測線の区間	土石等の移動により建築物の地上部に作用すると想定される力				土石等の堆積により建築物の地上部に作用すると想定される力				横断測線の区間	土石等の移動により建築物の地上部に作用すると想定される力				土石等の堆積により建築物の地上部に作用すると想定される力			
	土石等の(移動)高さが1m以下の場合、土石等の移動による力が100kN/m <sup>2</sup> を超える区域		それ以外の区域		土石等の堆積の高さが3mを超える区域		それ以外の区域			土石等の(移動)高さが1m以下の場合、土石等の移動による力が100kN/m <sup>2</sup> を超える区域		それ以外の区域		土石等の堆積の高さが3mを超える区域		それ以外の区域	
	力の大きさのうち最大のもの(kN/m <sup>2</sup> )	土石等の高さ(m)	力の大きさのうち最大のもの(kN/m <sup>2</sup> )	土石等の高さ(m)	力の大きさのうち最大のもの(kN/m <sup>2</sup> )	土石等の高さ(m)	力の大きさのうち最大のもの(kN/m <sup>2</sup> )	土石等の高さ(m)		力の大きさのうち最大のもの(kN/m <sup>2</sup> )	土石等の高さ(m)	力の大きさのうち最大のもの(kN/m <sup>2</sup> )	土石等の高さ(m)	力の大きさのうち最大のもの(kN/m <sup>2</sup> )	土石等の高さ(m)	力の大きさのうち最大のもの(kN/m <sup>2</sup> )	土石等の高さ(m)
1 ~ 2	149.09	1.00	100.00	1.00	-	-	15.66	2.99	~								
2 ~ 3	153.58	1.00	100.00	1.00	-	-	15.73	3.00	~								
3 ~ 4	153.58	1.00	100.00	1.00	17.19	3.28	15.73	3.00	~								
4 ~ 5	151.88	1.00	100.00	1.00	17.12	3.26	15.73	3.00	~								
5 ~ 6	149.32	1.00	100.00	1.00	17.12	3.26	15.73	3.00	~								
6 ~ 7	147.96	1.00	100.00	1.00	-	-	15.73	3.00	~								
7 ~ 8	142.33	1.00	100.00	1.00	-	-	14.60	2.78	~								
8 ~ 9	150.05	1.00	100.00	1.00	-	-	15.73	3.00	~								
9 ~ 10	150.05	1.00	100.00	1.00	-	-	15.73	3.00	~								
10 ~ 11	150.52	1.00	100.00	1.00	-	-	15.73	3.00	~								
11 ~ 12	153.80	1.00	100.00	1.00	17.06	3.25	15.73	3.00	~								
12 ~ 13	153.80	1.00	100.00	1.00	-	-	15.73	3.00	~								
13 ~ 14	-	-	100.00	1.00	-	-	13.81	2.63	~								
14 ~ 15	-	-	-	-	-	-	-	-	~								
15 ~ 16	-	-	-	-	-	-	-	-	~								
16 ~ 17	-	-	-	-	-	-	-	-	~								
17 ~ 18	-	-	-	-	-	-	-	-	~								
18 ~ 19									~								
19 ~ 20	-	-	95.80	1.00	-	-	14.25	2.72	~								
20 ~ 21	-	-	84.29	1.00	-	-	14.25	2.72	~								
~									~								
~									~								
~									~								
~									~								
~									~								
~									~								

様式-3(急)  建築物の構造の規制に必要な衝撃に関する事項	自然現象の種類	急傾斜地の崩壊	箇所番号	I-264
	告示番号	第184号	箇所名	檜山1号
	告示年月日	平成28年3月15日	所在地	能代市檜山字赤館及び檜山町