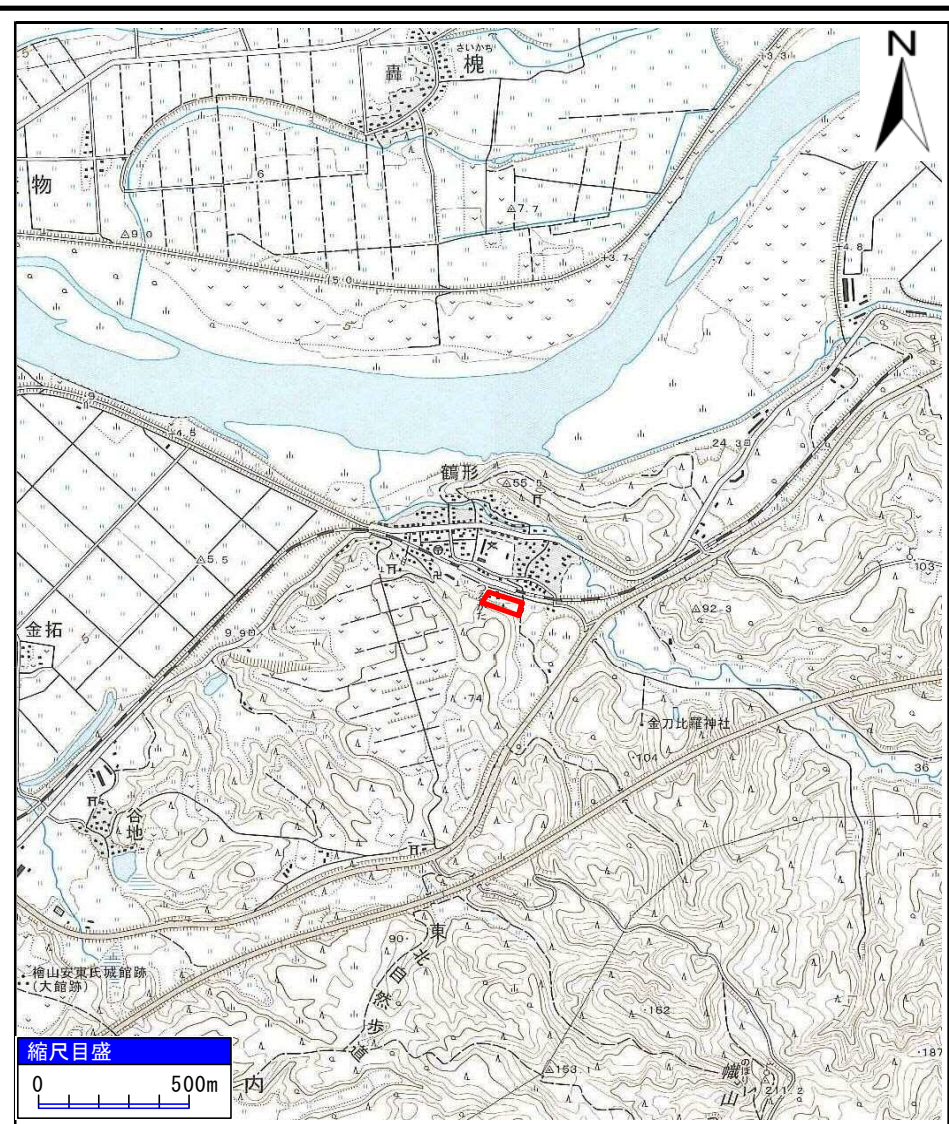
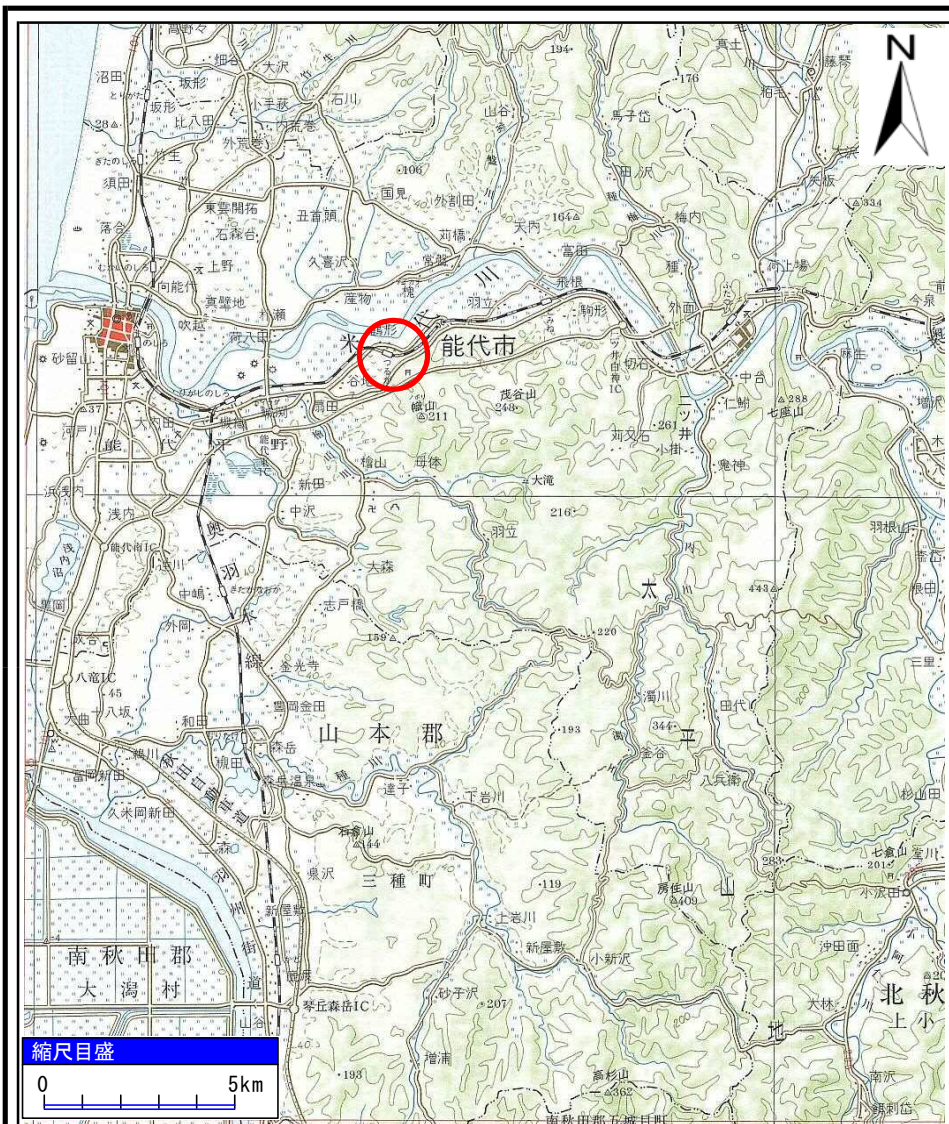


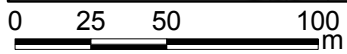
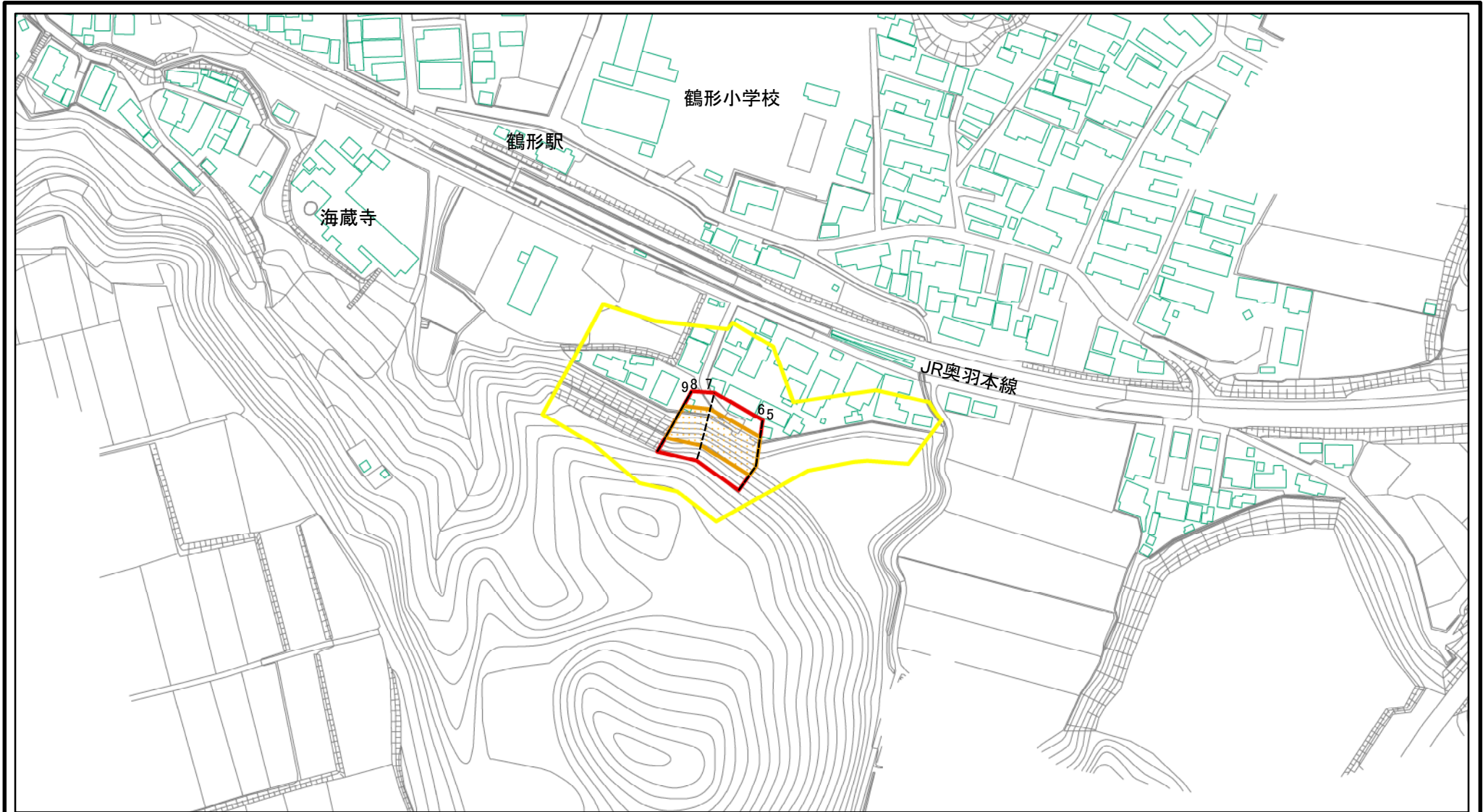
土砂災害警戒区域等の指定の公示に係る図書(その1)



様式-1(急) 土砂災害警戒区域・土砂災害特別警戒区域 位置図	自然現象の種類	急傾斜地の崩壊
	箇所番号	I-258
	箇所名	戸草沢
	所在地	能代市字戸草沢及び鶴形

「この地図は、国土地理院長の承認を得て、同院発行の20万分の1地勢図及び2万5千分の1地形図を複製したものである。(承認番号 平27東複、第8号)」

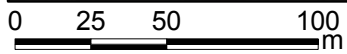
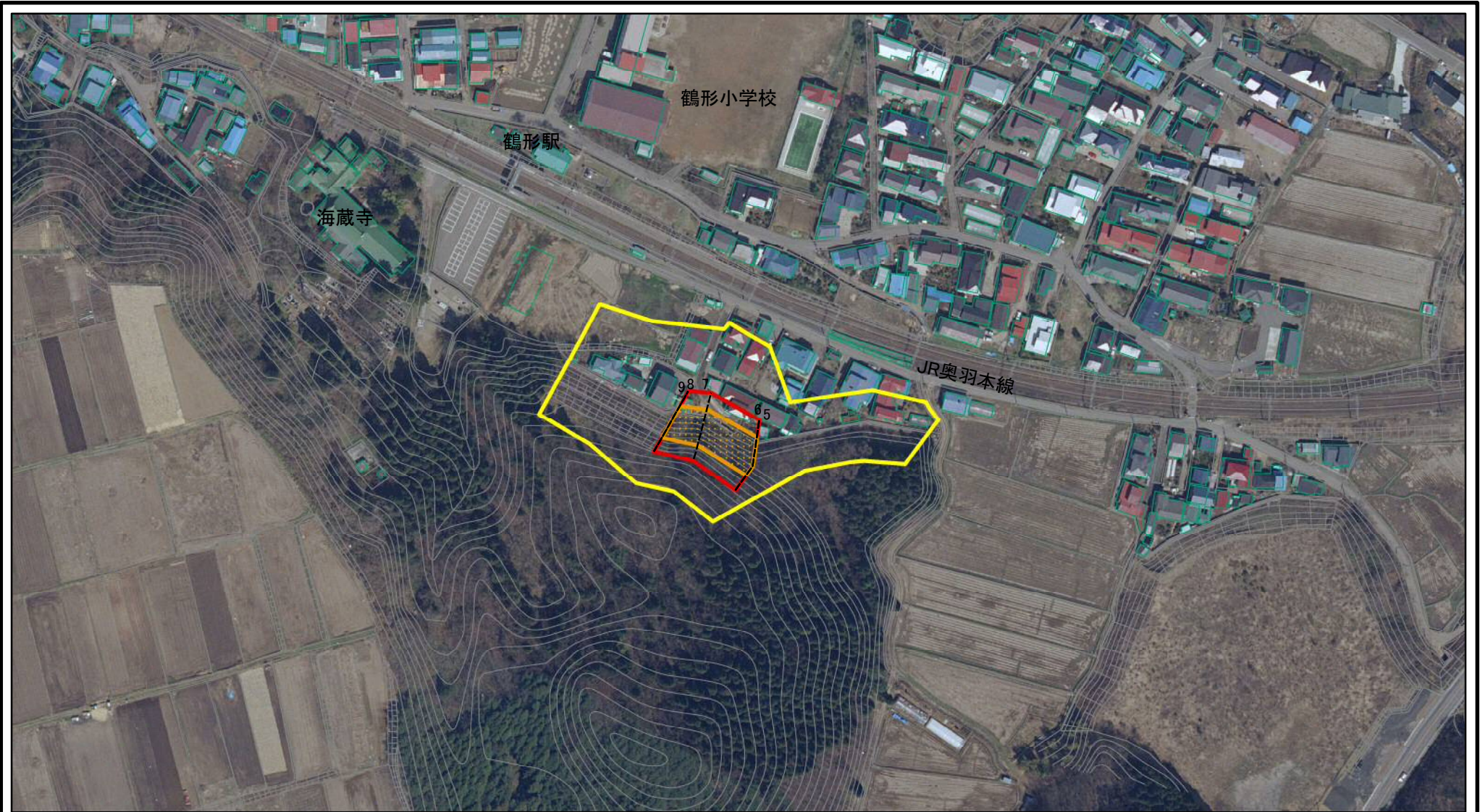
土砂災害警戒区域等の指定の公示に係る図書(その2)



図中の数字は横断測線番号を示す

様式-2(急) 土砂災害警戒区域・土砂災害特別警戒区域 区域図(その1)	土砂災害防止法施行令第二条の基準に該当する区域		N 縮尺 1:2,500	自然現象の種類	急傾斜地の崩壊	箇所番号	I-258
	土砂災害防止法施行令第三条の基準に該当する区域			告示番号	第184号	箇所名	戸草沢
	それ以外の区域			告示年月日	平成28年3月15日	所在地	能代市宇戸草沢及び鶴形

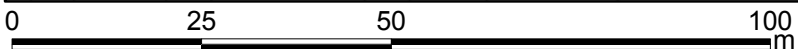
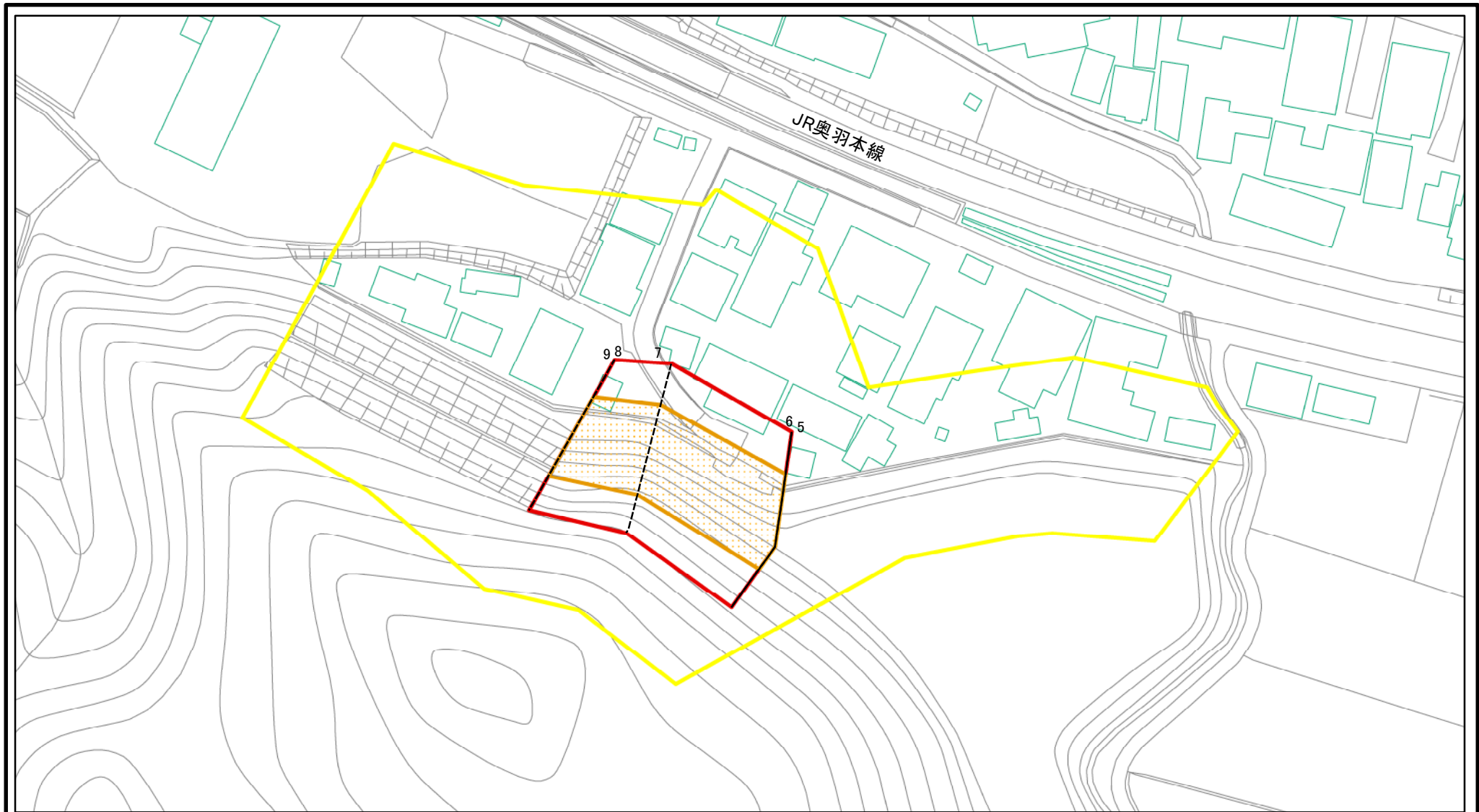
土砂災害警戒区域等の指定の公示に係る図書(その2)



図中の数字は横断測線番号を示す

様式-2(急) 土砂災害警戒区域・土砂災害特別警戒区域 区域図(その1)	土砂災害防止法施行令第二条の基準に該当する区域		N 縮尺 1:2,500	自然現象の種類	急傾斜地の崩壊	箇所番号	I-258
	土砂災害防止法施行令第三条の基準に該当する区域			告示番号	第184号	箇所名	戸草沢
	土石等の(移動)高さが1m以下の場合、土石等の移動による力が100kN/mを超える区域			告示年月日	平成28年3月15日	所在地	能代市宇戸草沢及び鶴形
	土石等の堆積の高さが3mを超える区域						
それ以外の区域							

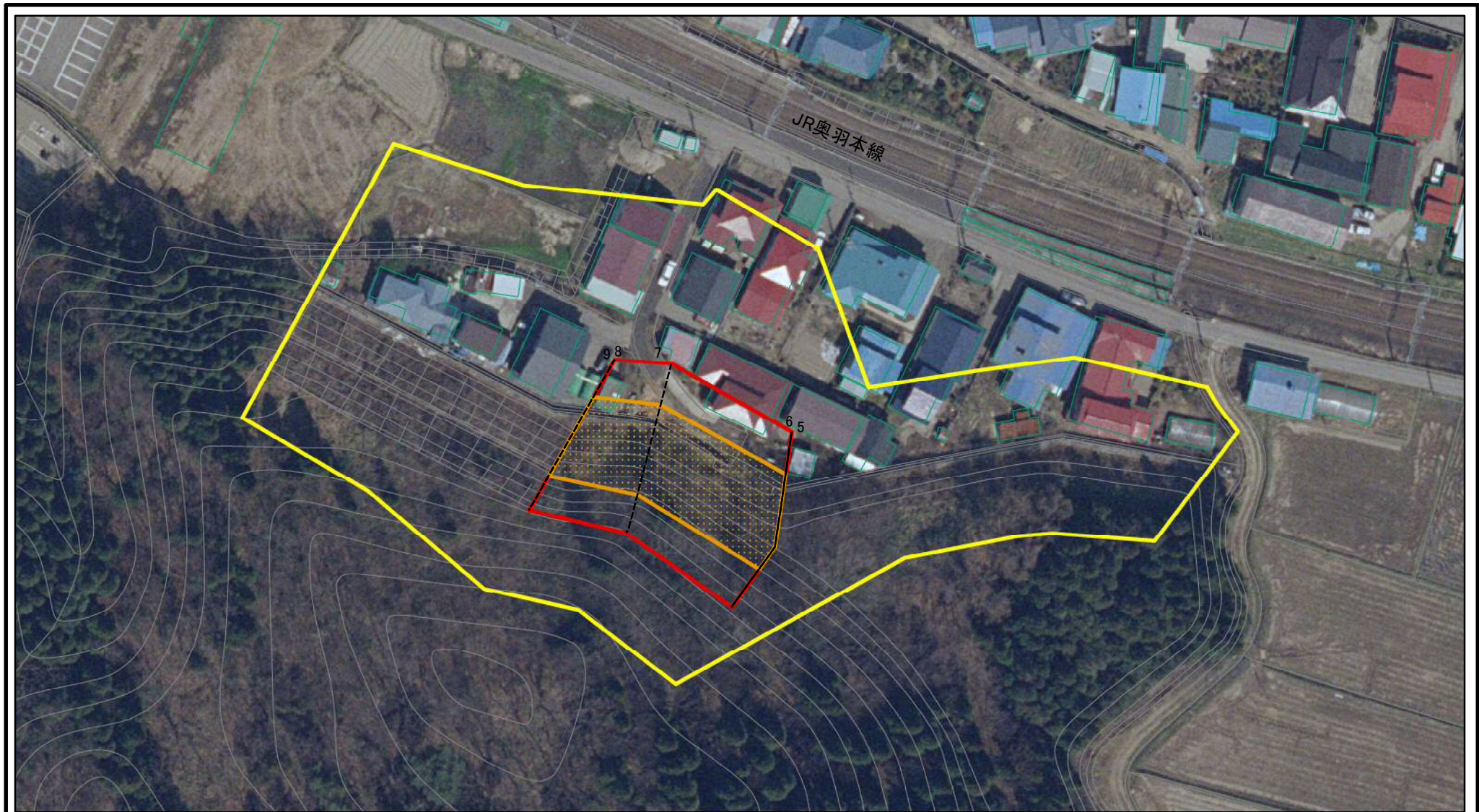
土砂災害警戒区域等の指定の公示に係る図書(その2-1)



図中の数字は横断測線番号を示す

様式-2-1(急) 土砂災害警戒区域・土砂災害特別警戒区域 区域図(その2)	土砂災害防止法施行令第二条の基準に該当する区域		N 縮尺 1:1,000	自然現象の種類	急傾斜地の崩壊	箇所番号	I-258	
	土砂災害防止法施行令第三条の基準に該当する区域			告示番号	第184号	箇所名	戸草沢	
	土砂等の(移動)高さが1m以下の場合、土砂等の移動による力が100kN/m ² を超える区域			告示年月日	平成28年3月15日	所在地	能代市字戸草沢及び鶴形	
	土砂等の堆積の高さが3mを超える区域							
それ以外の区域								

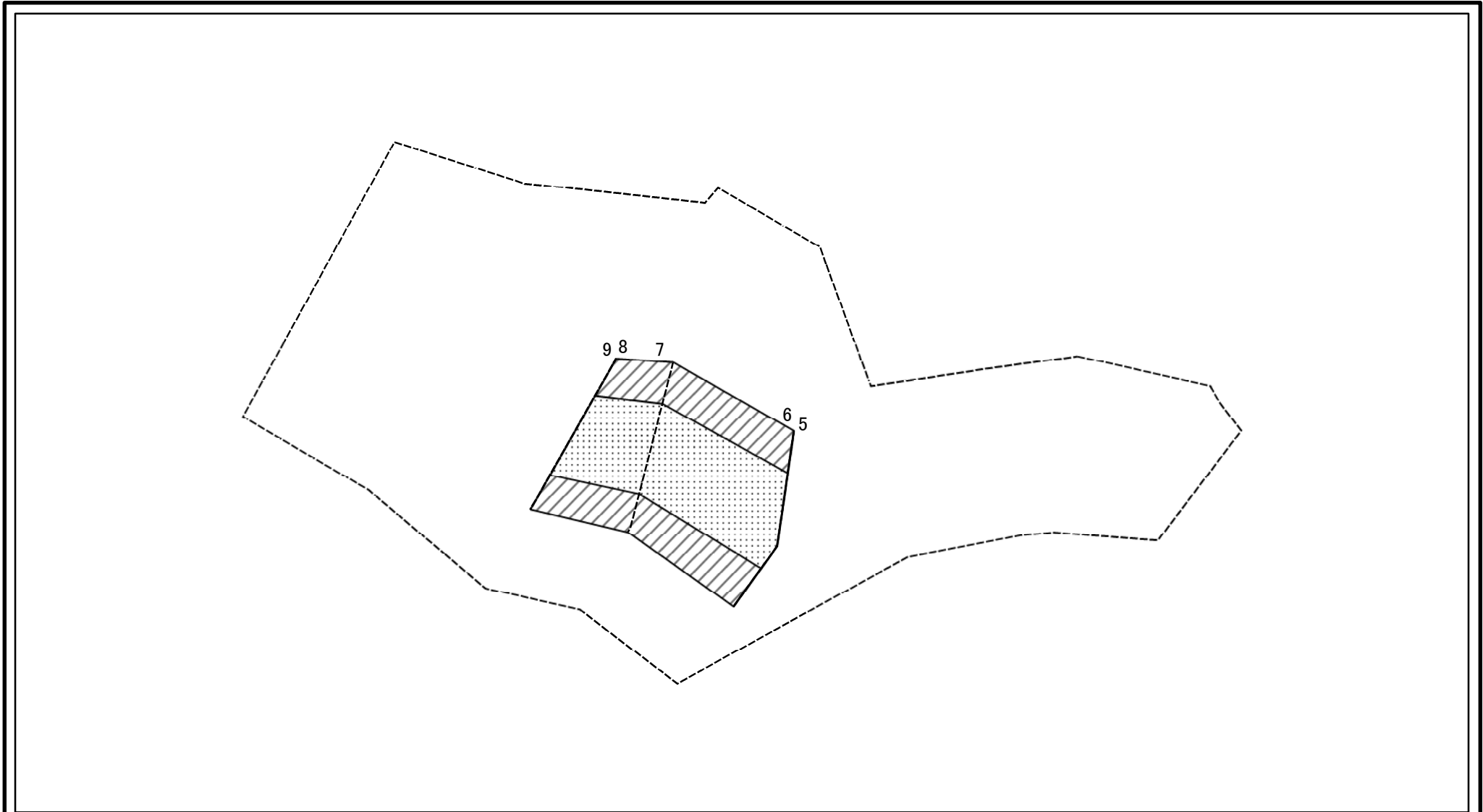
土砂災害警戒区域等の指定の公示に係る図書(その2-1)



図中の数字は横断測線番号を示す

様式-2-1(急) 土砂災害警戒区域・土砂災害特別警戒区域 区域図(その2)	土砂災害防止法施行令第二条の基準に該当する区域		N	自然現象の種類	急傾斜地の崩壊	箇所番号	I-258
	土砂災害防止法施行令第三条の基準に該当する区域			縮尺 1:1,000	告示番号	第184号	箇所名
	土砂等の(移動)高さが1m以下の場合、土砂等の移動による力が100kN/m ² を超える区域		告示年月日		平成28年3月15日	所在地	能代市宇戸草沢及び鶴形
	土砂等の堆積の高さが3mを超える区域		それ以外の区域				

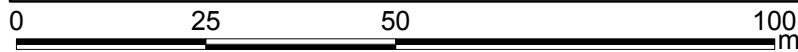
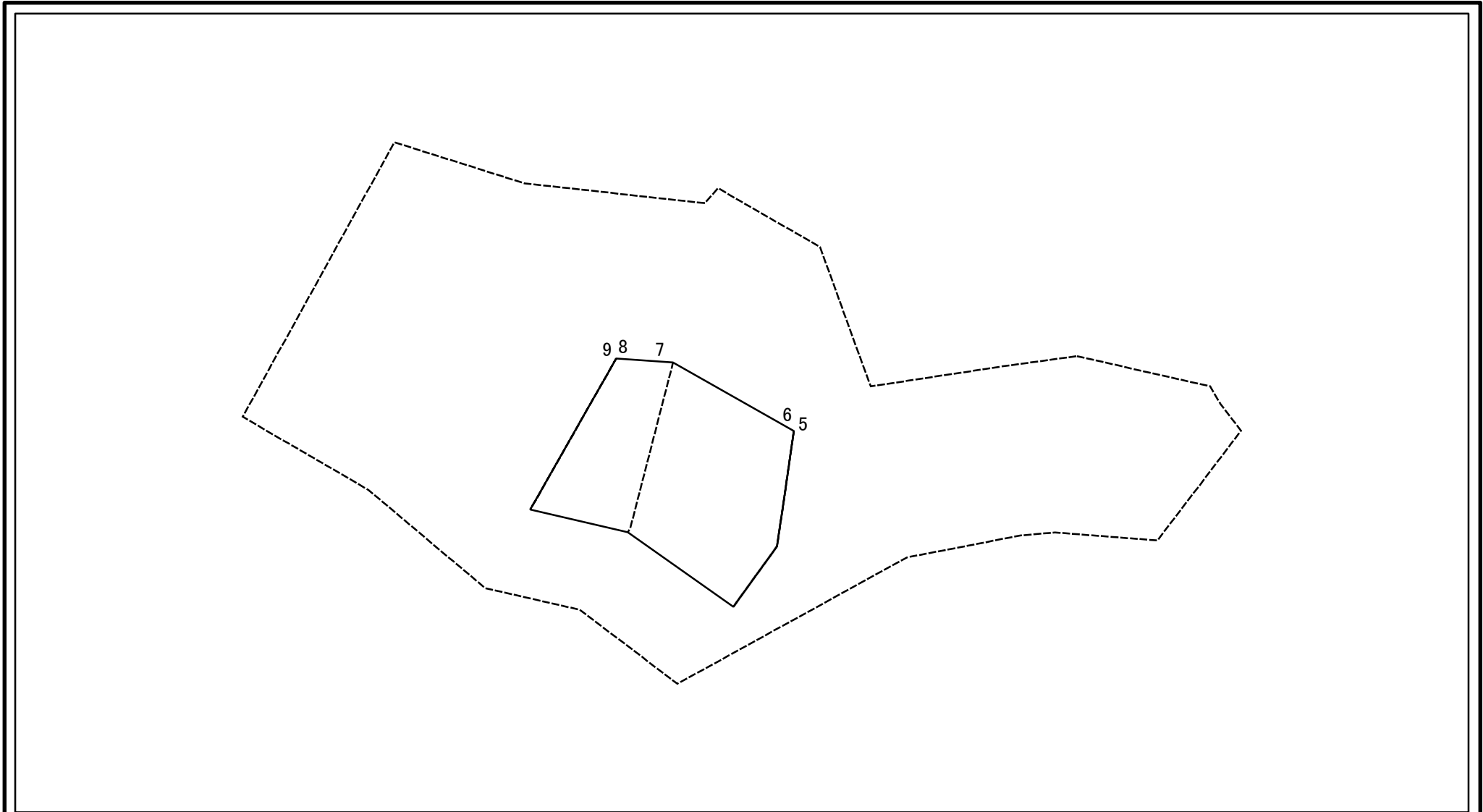
土砂災害警戒区域等の指定の公示に係る図書(その2-2)



図中の数字は横断測線番号を示す

様式-2-2(急) 土砂災害特別警戒区域の区域区分図 (急傾斜地の崩壊に伴う土石等の移動により 建築物の地上部に作用すると想定される力)	土砂災害防止法施行令第二条の基準に該当する区域		N 縮尺 1:1,000	自然現象の種類	急傾斜地の崩壊	箇所番号	I-258
	土砂災害防止法施行令第三条の基準に該当する区域			告示番号	第184号	箇所名	戸草沢
	それ以外の区域			告示年月日	平成28年3月15日	所在地	能代市字戸草沢及び鶴形

土砂災害警戒区域等の指定の公示に係る図書(その2-3)



図中の数字は横断測線番号を示す

様式-2-3(急)
土砂災害特別警戒区域の区域区分図
(急傾斜地の崩壊に伴う土石等の堆積により
建築物の地上部に作用すると想定される力)

土砂災害防止法施行令第二条の基準に該当する区域	
土砂災害防止法施行令第三条の基準に該当する区域	
それ以外の区域	

N
縮尺
1:1,000

自然現象の種類	急傾斜地の崩壊	箇所番号	I-258
告示番号	第184号	箇所名	戸草沢
告示年月日	平成28年3月15日	所在地	能代市字戸草沢及び鶴形

土砂災害警戒区域等の指定の公示に係る図書(その3)(案)

(1/1)

横断測線の区間	土石等の移動により建築物の地上部に作用すると想定される力				土石等の堆積により建築物の地上部に作用すると想定される力				横断測線の区間	土石等の移動により建築物の地上部に作用すると想定される力				土石等の堆積により建築物の地上部に作用すると想定される力			
	土石等の(移動)高さが1m以下の場合、土石等の移動による力が100kN/m ² を超える区域		それ以外の区域		土石等の堆積の高さが3mを超える区域		それ以外の区域			土石等の(移動)高さが1m以下の場合、土石等の移動による力が100kN/m ² を超える区域		それ以外の区域		土石等の堆積の高さが3mを超える区域		それ以外の区域	
	力の大きさのうち最大のもの (kN/m ²)	土石等の高さ (m)	力の大きさのうち最大のもの (kN/m ²)	土石等の高さ (m)	力の大きさのうち最大のもの (kN/m ²)	土石等の高さ (m)	力の大きさのうち最大のもの (kN/m ²)	土石等の高さ (m)		力の大きさのうち最大のもの (kN/m ²)	土石等の高さ (m)	力の大きさのうち最大のもの (kN/m ²)	土石等の高さ (m)	力の大きさのうち最大のもの (kN/m ²)	土石等の高さ (m)	力の大きさのうち最大のもの (kN/m ²)	土石等の高さ (m)
1 ~ 2	-	-	-	-	-	-	-	-	-	-	-	-	-	-	-	-	
2 ~ 3	-	-	-	-	-	-	-	-	-	-	-	-	-	-	-	-	
3 ~ 4	-	-	-	-	-	-	-	-	-	-	-	-	-	-	-	-	
4 ~ 5	-	-	-	-	-	-	-	-	-	-	-	-	-	-	-	-	
5 ~ 6	-	-	-	-	-	-	-	-	-	-	-	-	-	-	-	~	
6 ~ 7	138.98	1.00	100.00	1.00	-	-	12.37	2.36	~	-	-	-	-	-	-	-	
7 ~ 8	139.16	1.00	100.00	1.00	-	-	12.44	2.37	~	-	-	-	-	-	-	-	
8 ~ 9	-	-	-	-	-	-	-	-	~	-	-	-	-	-	-	-	
9 ~ 10	-	-	-	-	-	-	-	-	~	-	-	-	-	-	-	-	
10 ~ 11	-	-	-	-	-	-	-	-	~	-	-	-	-	-	-	-	
~	-	-	-	-	-	-	-	-	~	-	-	-	-	-	-	-	
~	-	-	-	-	-	-	-	-	~	-	-	-	-	-	-	-	
~	-	-	-	-	-	-	-	-	~	-	-	-	-	-	-	-	
~	-	-	-	-	-	-	-	-	~	-	-	-	-	-	-	-	
~	-	-	-	-	-	-	-	-	~	-	-	-	-	-	-	-	
~	-	-	-	-	-	-	-	-	~	-	-	-	-	-	-	-	
~	-	-	-	-	-	-	-	-	~	-	-	-	-	-	-	-	
~	-	-	-	-	-	-	-	-	~	-	-	-	-	-	-	-	
~	-	-	-	-	-	-	-	-	~	-	-	-	-	-	-	-	
~	-	-	-	-	-	-	-	-	~	-	-	-	-	-	-	-	
~	-	-	-	-	-	-	-	-	~	-	-	-	-	-	-	-	
~	-	-	-	-	-	-	-	-	~	-	-	-	-	-	-	-	
~	-	-	-	-	-	-	-	-	~	-	-	-	-	-	-	-	

様式-3(急) 建築物の構造の規制に必要な衝撃に関する事項	自然現象の種類	急傾斜地の崩壊	箇所番号	I-258
	告示番号	第184号	箇所名	戸草沢
	告示年月日	平成28年3月15日	所在地	能代市宇戸草沢及び鶴形