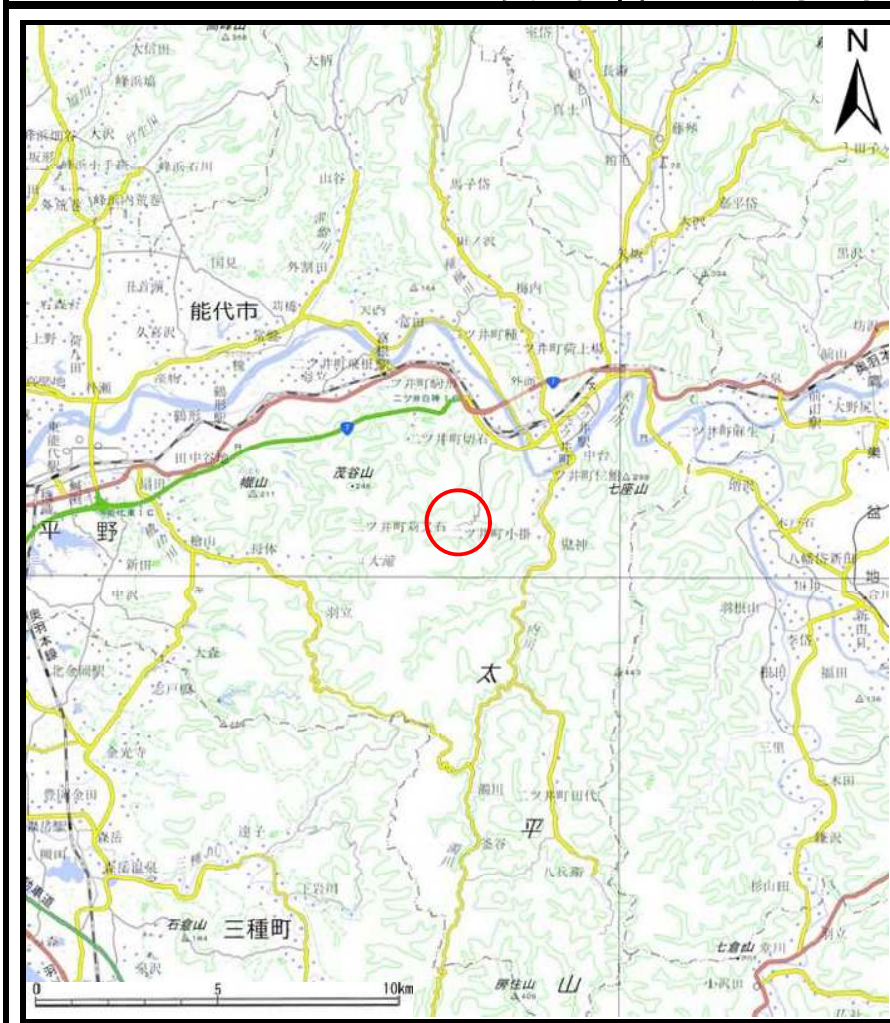
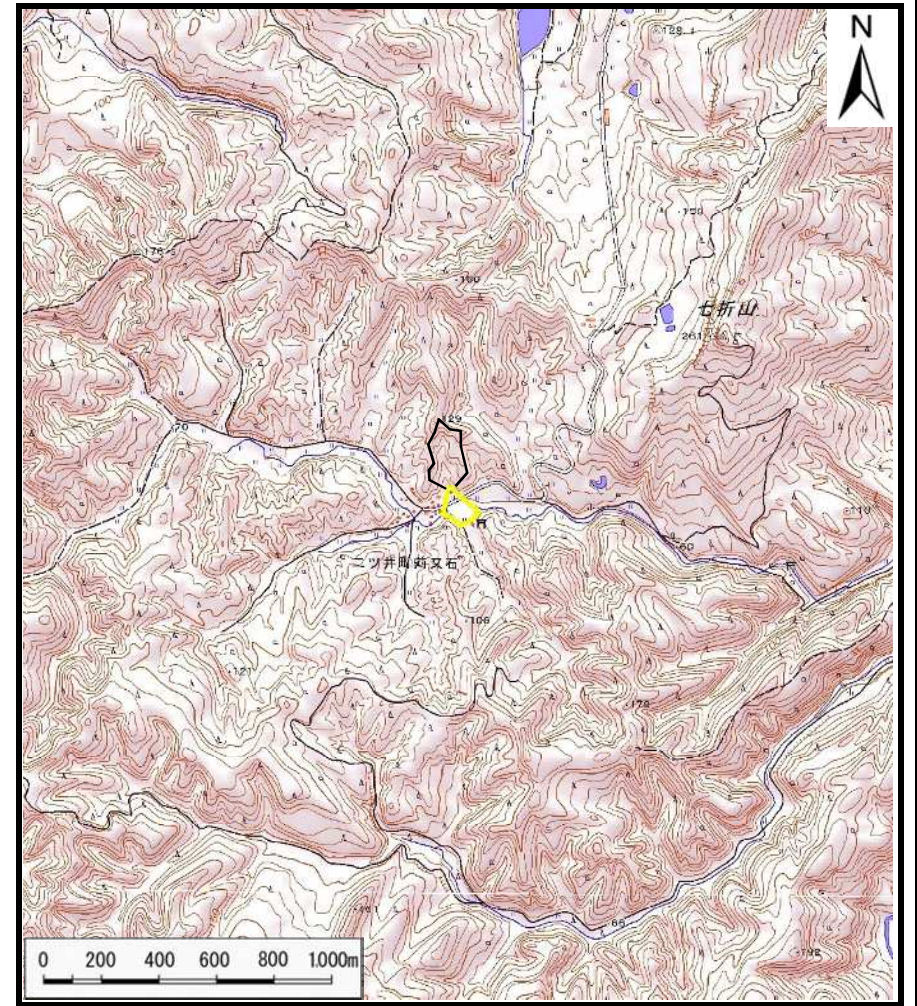


# 土砂災害警戒区域等の指定の公示に係る図書（その1）



(1/200,000)



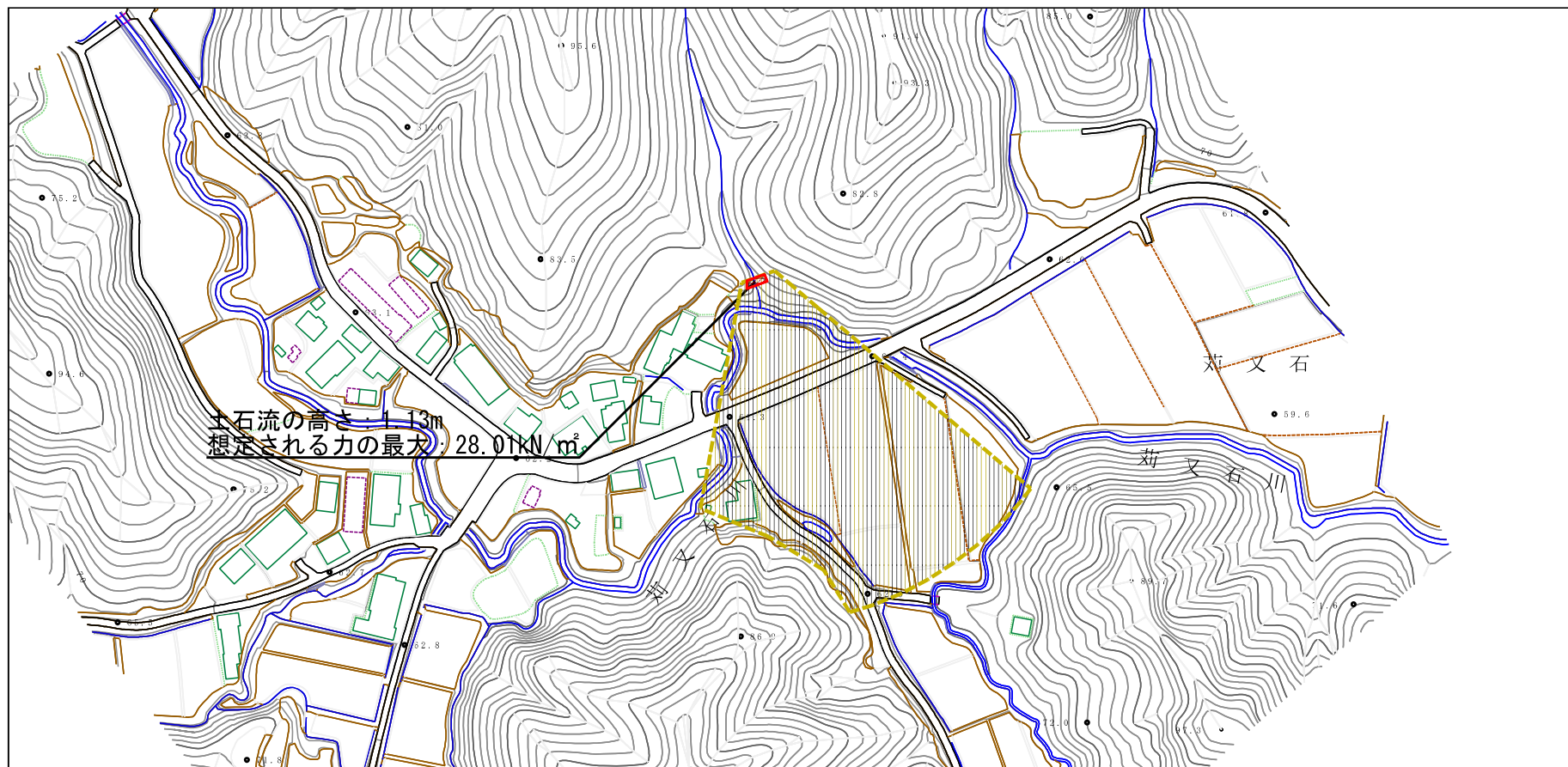
(1/25,000)

様式-1 (土) 土砂災害警戒区域・土砂災害特別警戒区域 位置図	自然現象の種類	土石流
	溪流番号	II-0230
	溪流名	苺又石沢
	所在地	秋田県能代市二ツ井町苺又石字苺又石

「測量法に基づく国土地理院長承認（複製）R 2JHf 322」「本製品を複製する場合には、国土地理院の長の承認を得なければならない。」



# 土砂災害警戒区域等の指定の公示に係る図書（その2）



様式-2(土)

土砂災害警戒区域・土砂災害特別警戒区域  
区域図

土砂災害防止法施行令第二条の基準に該当する区域

土石流の高さが1mを超える場合、土石等の  
移動による力が50kN/m<sup>2</sup>を超える区域

土石流の高さが1mを超える場合、土石等の  
移動による力が50kN/m<sup>2</sup>以下の区域

それ以外の区域



縮尺  
1:2,500

自然現象  
の種類

土石流

告示番号

第361号

告示年月日

令和3年6月22日

溪流番号

II-0230

溪流名

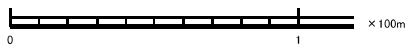
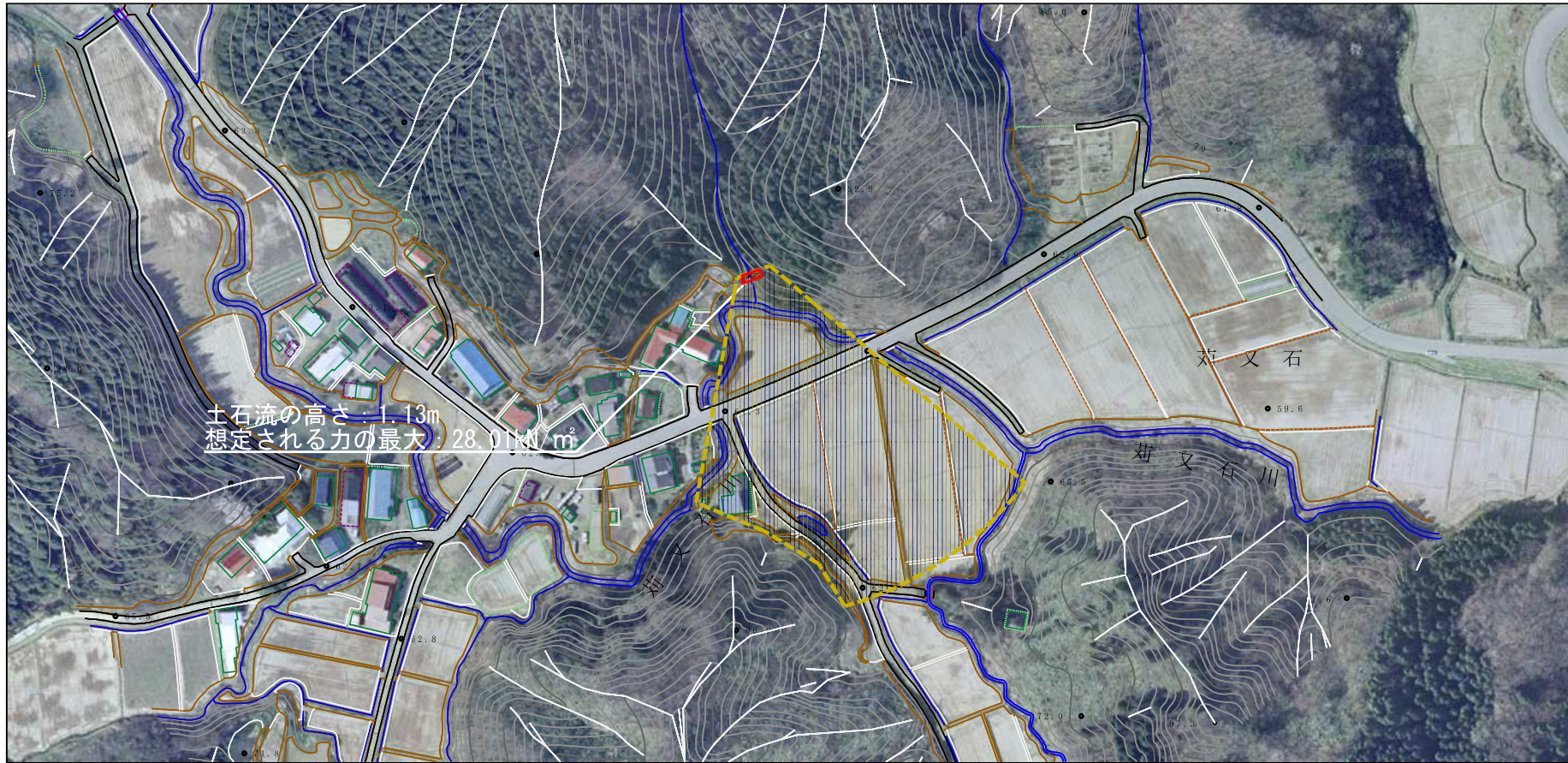
苅又石沢

所在地

秋田県能代市二ツ井町苅又石  
字苅又石



# 参考資料



## 参考資料

参考資料	土砂災害防止法施行令第二条の基準に該当する区域		N 縮尺 1:2,500	自然現象の種類	土石流	溪流番号	II-0230
	土砂災害防止法施行令第三条の基準に該当する区域			告示番号	第361号	溪流名	苅又石沢
	それ以外の区域			告示年月日	令和3年6月22日	所在地	秋田県能代市二ツ井町苅又石

