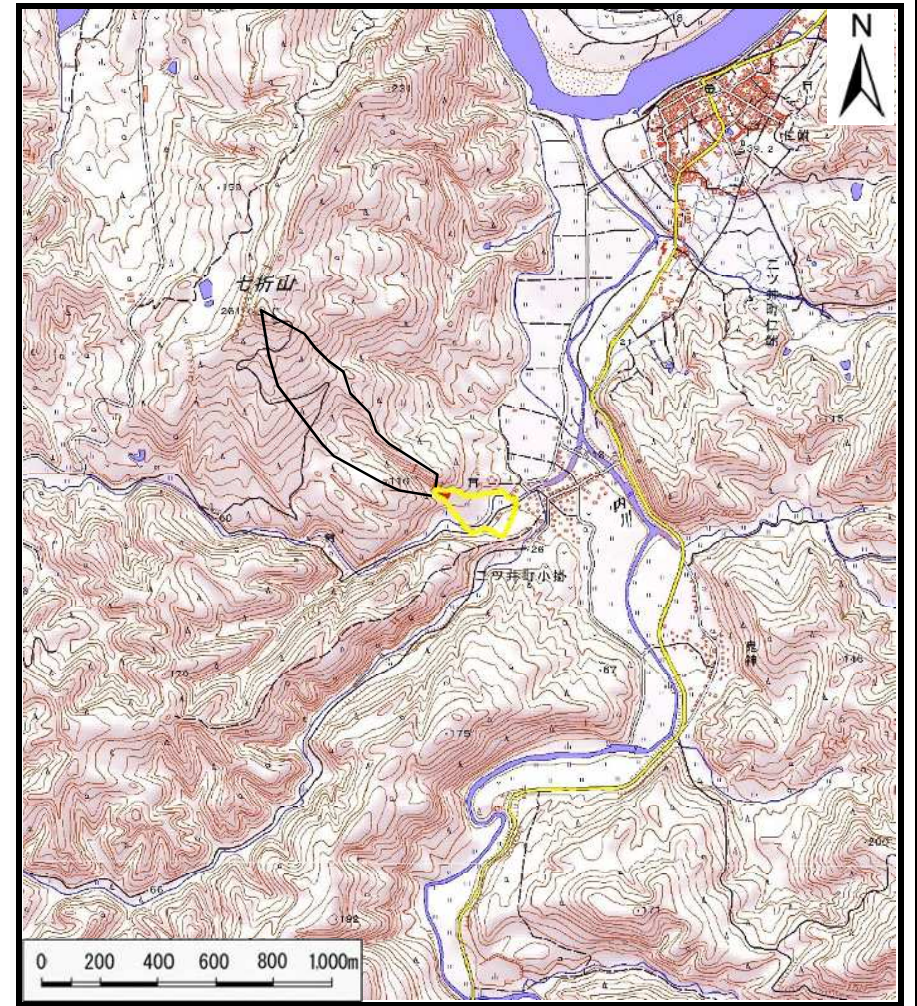


# 土砂災害警戒区域等の指定の公示に係る図書（その1）



(1/200,000)



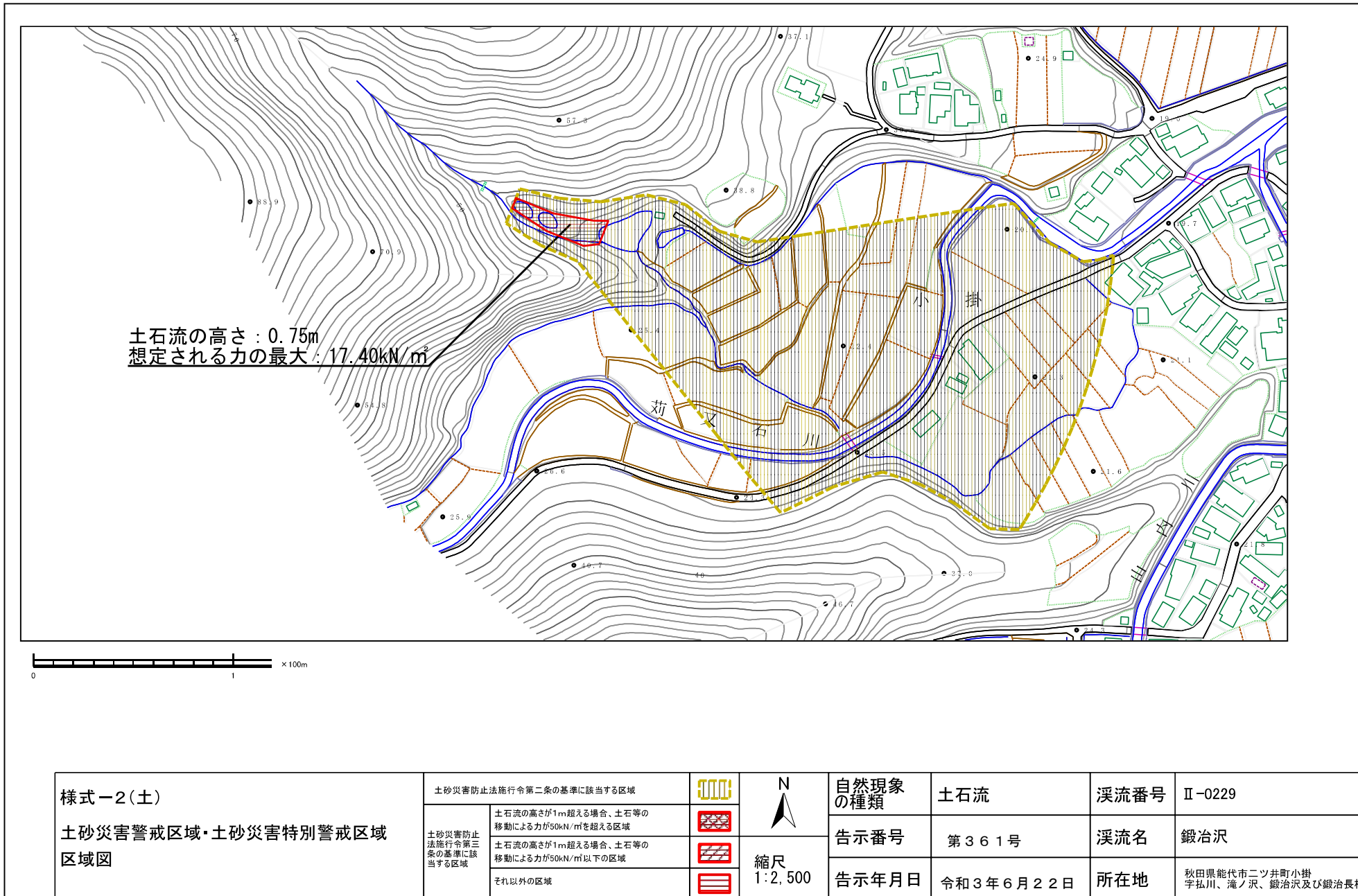
(1/25,000)

様式-1 (土) 土砂災害警戒区域・土砂災害特別警戒区域 位置図	自然現象の種類	土石流
	溪流番号	Ⅱ-0229
	溪流名	鍛冶沢
	所在地	秋田県能代市二ツ井町小掛字払川、滝ノ沢、鍛冶沢及び鍛冶長根

「測量法に基づく国土地理院長承認（複製）R 2JHf 322」「本製品を複製する場合には、国土地理院の長の承認を得なければならない。」



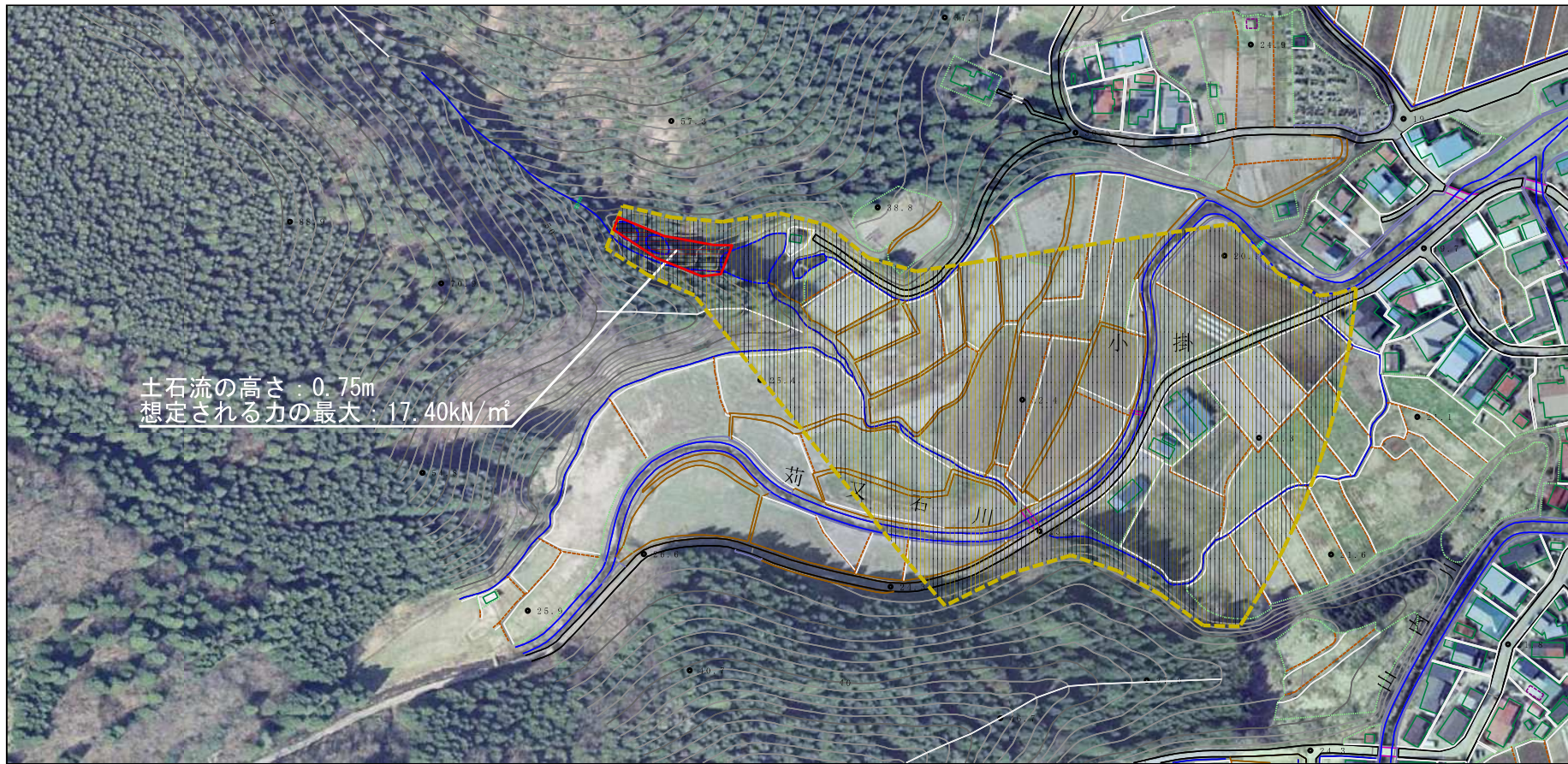
# 土砂災害警戒区域等の指定の公示に係る図書（その2）



様式-2(土) 土砂災害警戒区域・土砂災害特別警戒区域 区域図	土砂災害防止法施行令第二条の基準に該当する区域		N 縮尺 1:2,500	自然現象の種類	土石流	溪流番号	II-0229
	土砂災害防止法施行令第三条の基準に該当する区域			告示番号	第361号	溪流名	鍛冶沢
	それ以外の区域			告示年月日	令和3年6月22日	所在地	秋田県能代市二ツ井町小掛 字弘川、滝ノ沢、鍛冶沢及び鍛冶長根



# 参考資料



土石流の高さ: 0.75m  
 想定される力の最大: 17.40kN/m<sup>2</sup>



## 参考資料

参考資料	土砂災害防止法施行令第二条の基準に該当する区域		N 縮尺 1:2,500	自然現象の種類	土石流	溪流番号	II-0229
	土砂災害防止法施行令第三条の基準に該当する区域			告示番号	第361号	溪流名	鍛冶沢
	それ以外の区域			告示年月日	令和3年6月22日	所在地	秋田県能代市二ツ井町小掛 字弘川、滝ノ沢、鍛冶沢及び鍛冶長根

