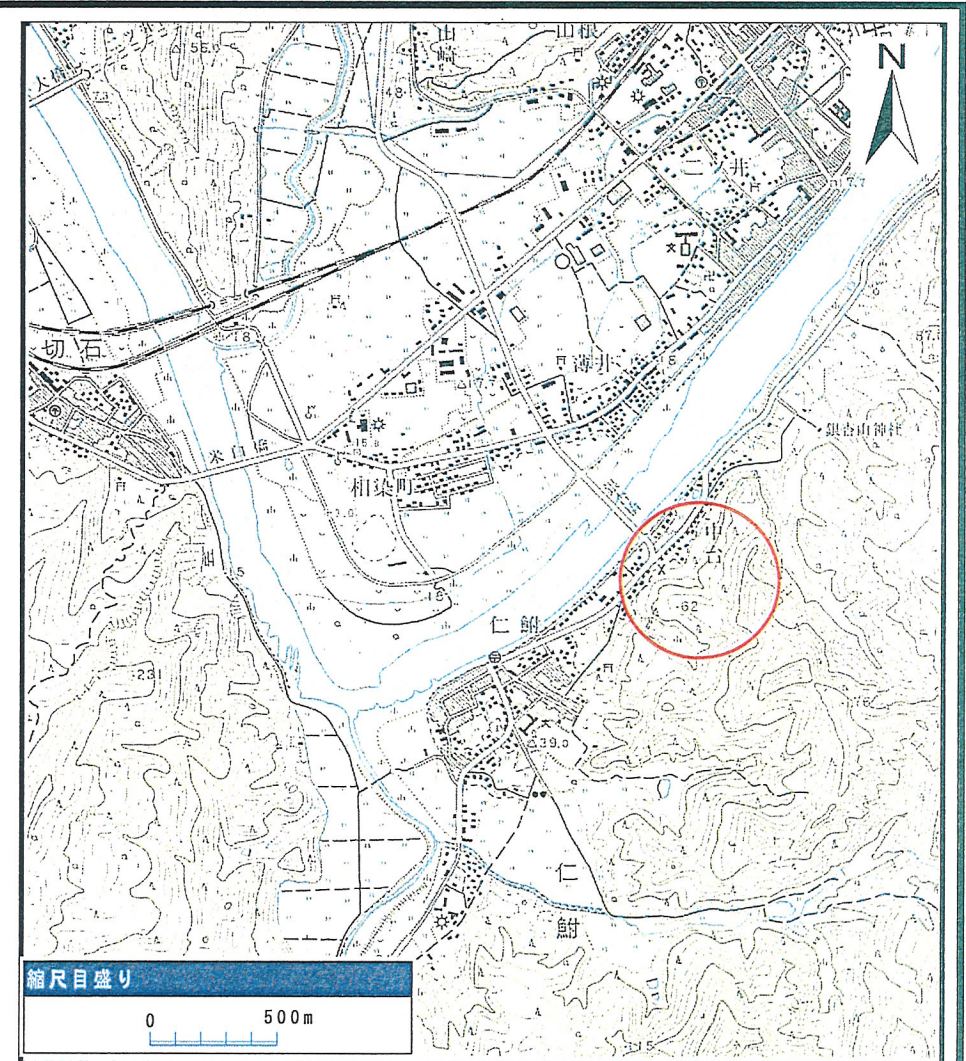


# 土砂災害警戒区域の指定の公示に係る図書 (その1)



(1/200,000)



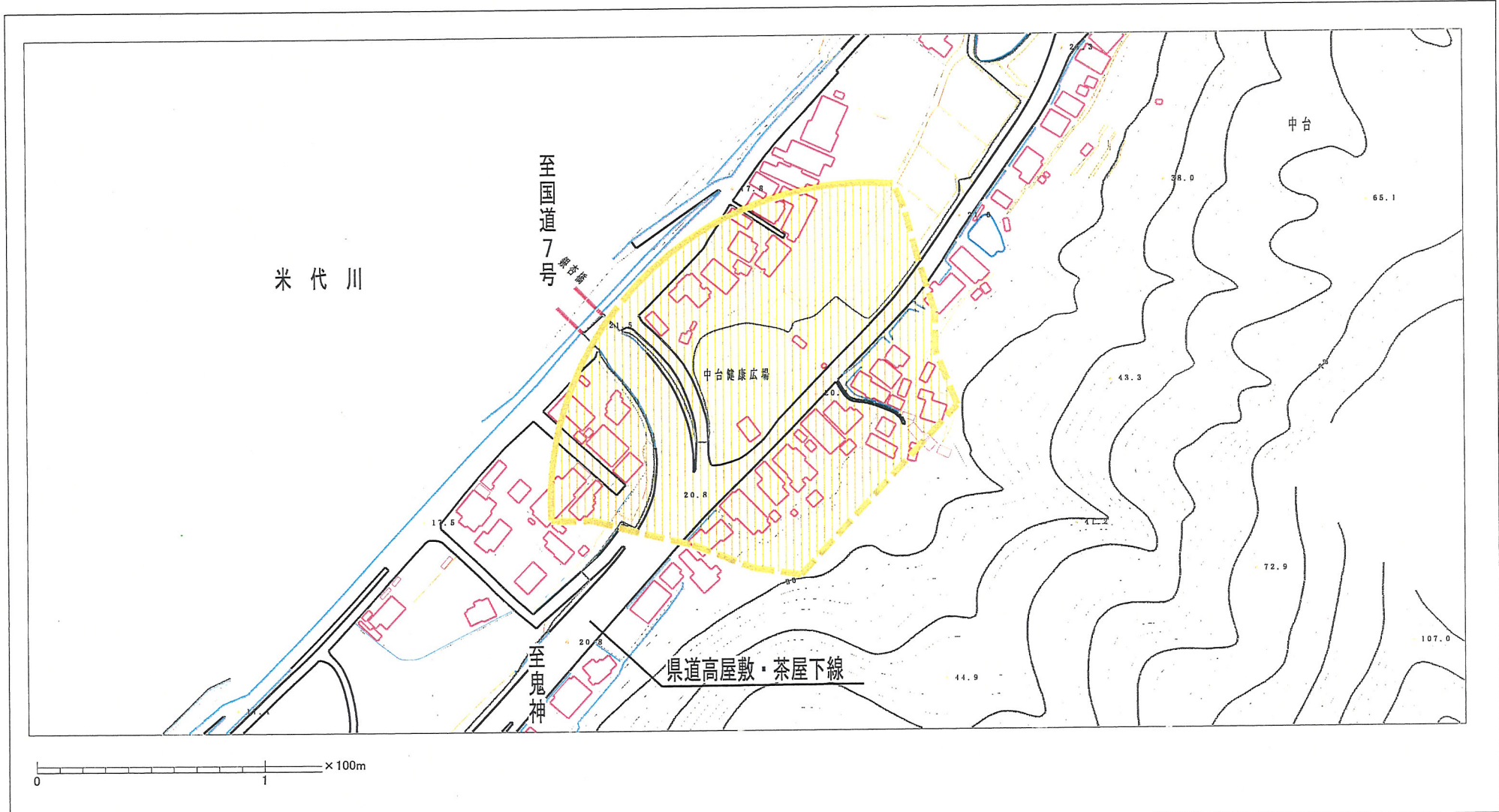
(1/25,000)


様式-1 (土)  
土砂災害警戒区域 位置図

自然現象の種類	土石流
溪流番号	342-I-031
溪流名	中台沢2
所在地	秋田県山本郡二ツ井町仁鮎字中台

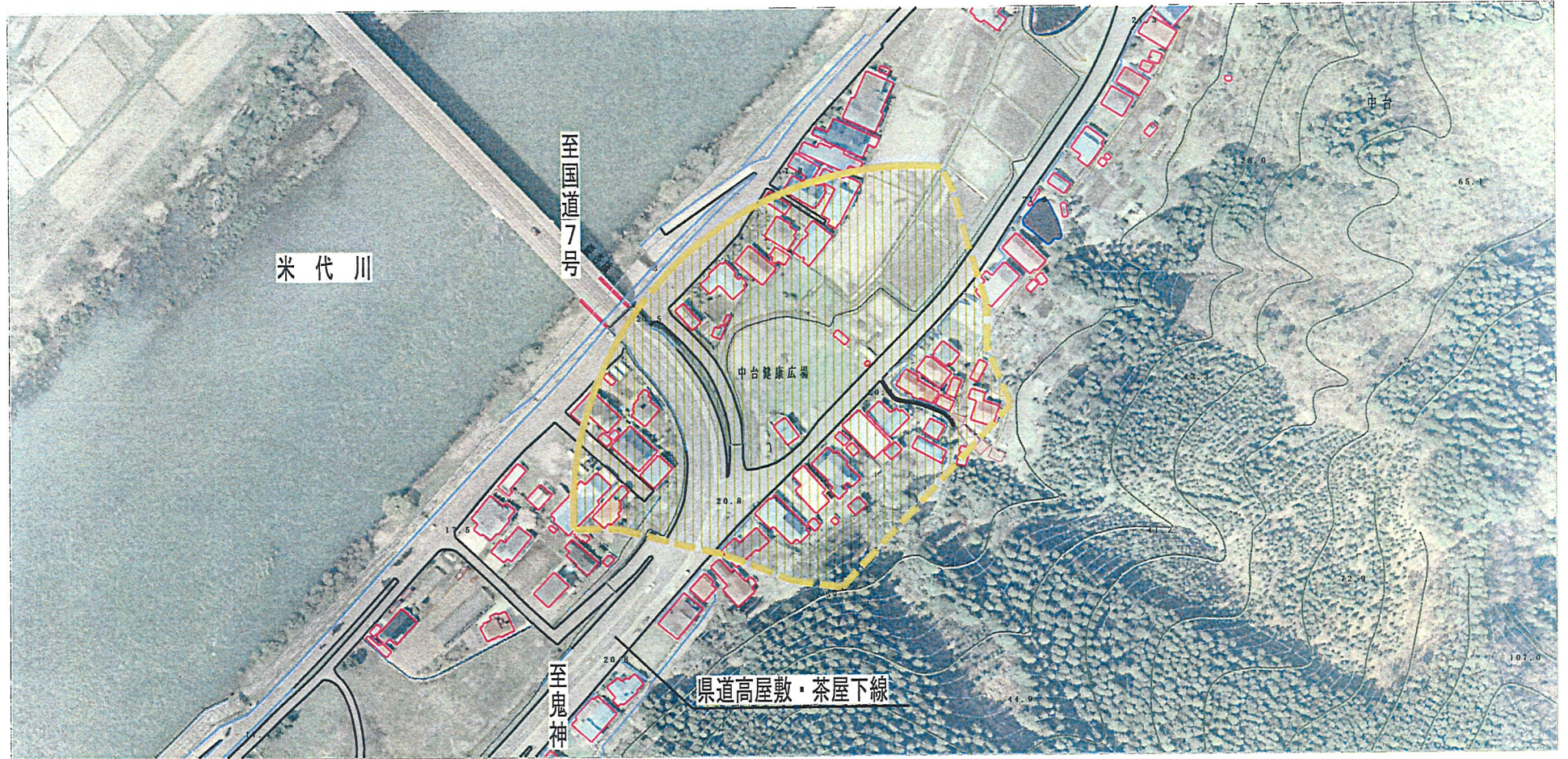
この地図は、国土地理院長の承認を得て、同院発行の20万分の1・2万5千分の1の地形図を複製したものである。(承認番号 平17東複第155号)

# 土砂災害警戒区域の指定の公示に係る図書（その2）



様式-2(土) 土砂災害警戒区域 区域図	土砂災害防止法施行令第二条の基準に該当する区域	 縮尺 1:2,500	自然現象の種類 土石流	溪流番号 342-I-031
			告示番号 第1043号	溪流名 中台沢2
			告示年月日 平成17年12月13日	所在地 秋田県山本郡二ツ井町 仁鮎字中台

# 参考資料 (その3)



参考資料

土砂災害防止法施行令第二条の基準に該当する区域



N

自然現象  
の種類

土石流

溪流番号

342-I-031

告示番号

第1043号

溪流名

中台沢2

縮尺  
1:2,500

告示年月日

平成17年12月13日

所在地

秋田県山本郡二ツ井町  
仁駒字中台