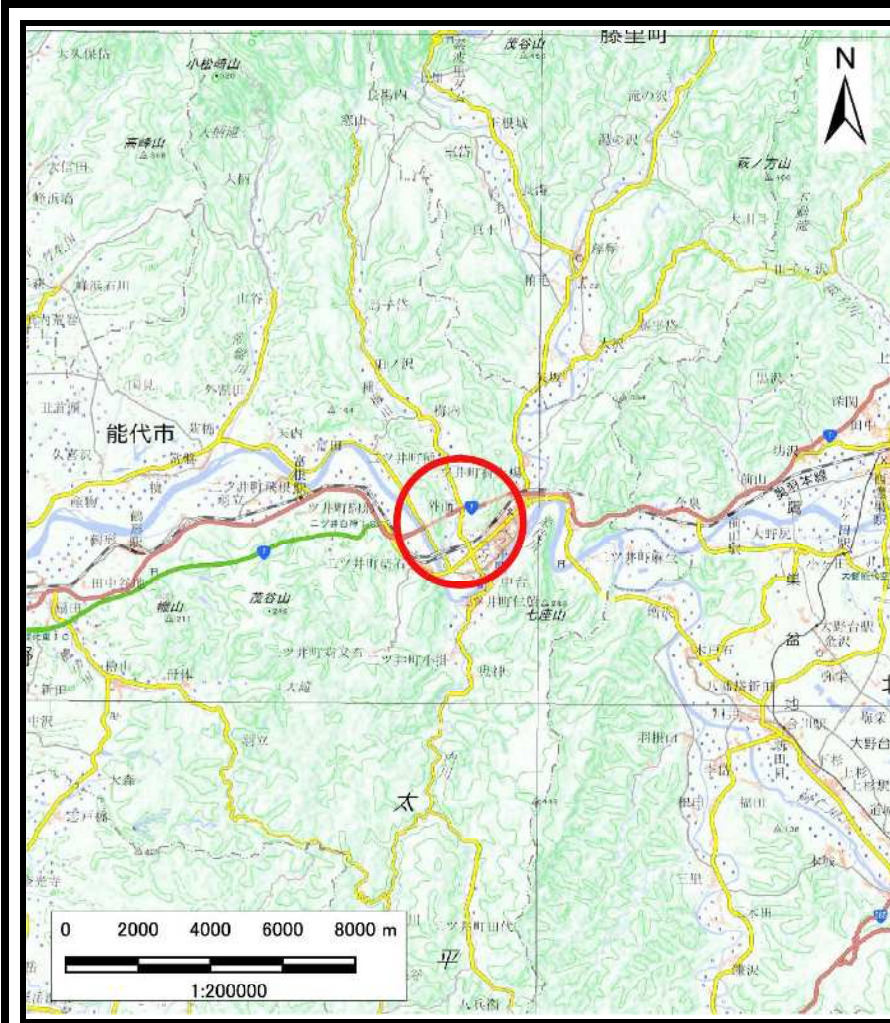
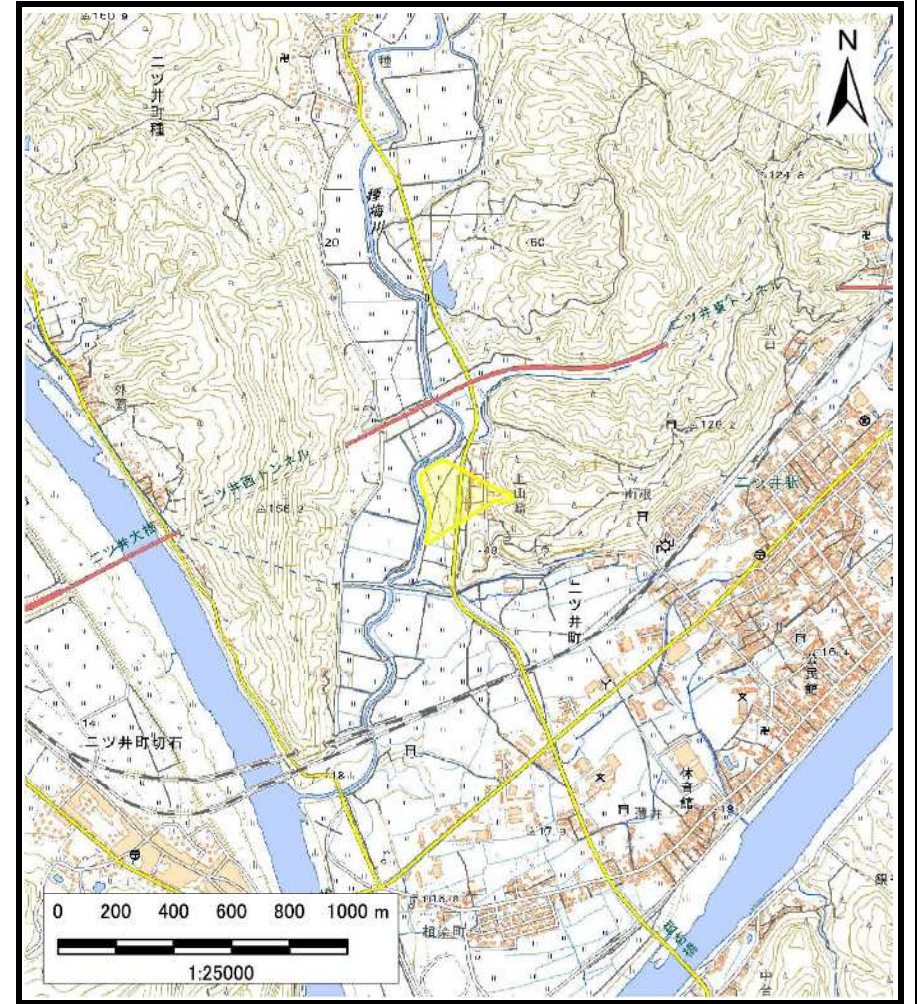


土砂災害警戒区域等の指定の公示に係る図書（その1）



(1/200,000)

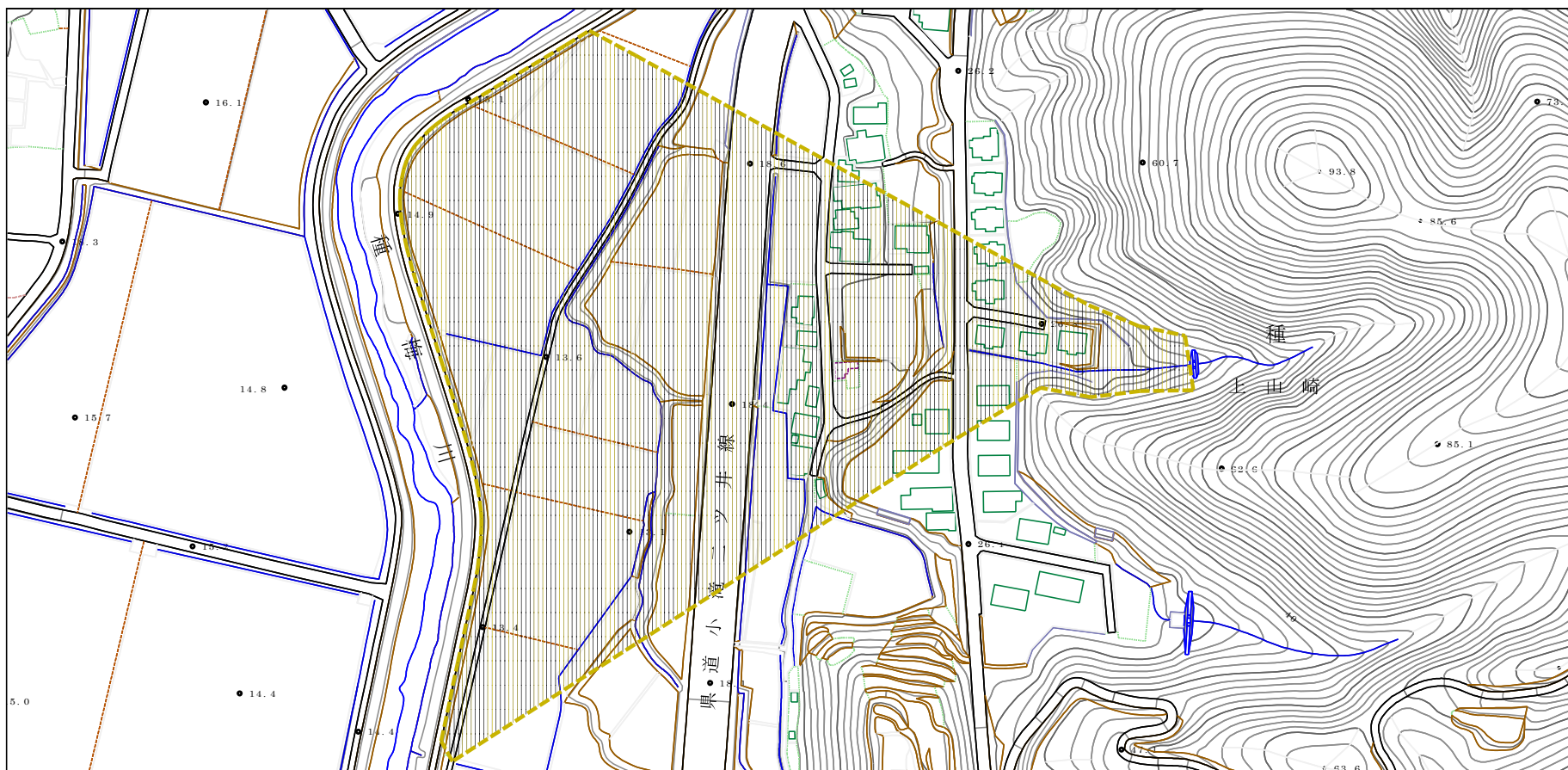


(1/25,000)

様式-1 (土)
土砂災害警戒区域 位置図

自然現象の種類	土石流
溪流番号	I-0365
溪流名	上山崎1
所在地	秋田県能代市ニツ井町字山崎及び同市ニツ井町種字上山崎

土砂災害警戒区域等の指定の公示に係る図書（その2）



様式-2(土)

土砂災害警戒区域 区域図

土砂災害防止法施行令第二条の基準に該当する区域



縮尺
1:2,500

自然現象
の種類

土石流

溪流番号

I-0365

告示番号

第362号

溪流名

上山崎1

告示年月日

令和3年6月22日

所在地

秋田県能代市二ツ井町字山崎
及び同市二ツ井町種字上山崎

参考資料



参考資料

土砂災害防止法施行令第二象の基準に該当する区域



縮尺
1:2,500

自然現象
の種類

土石流

溪流番号

I-0365

告示番号

第362号

溪流名

上山崎1

告示年月日

令和3年6月22日

所在地

秋田県能代市二ツ井町字山崎
及び同市二ツ井町種字上山崎

