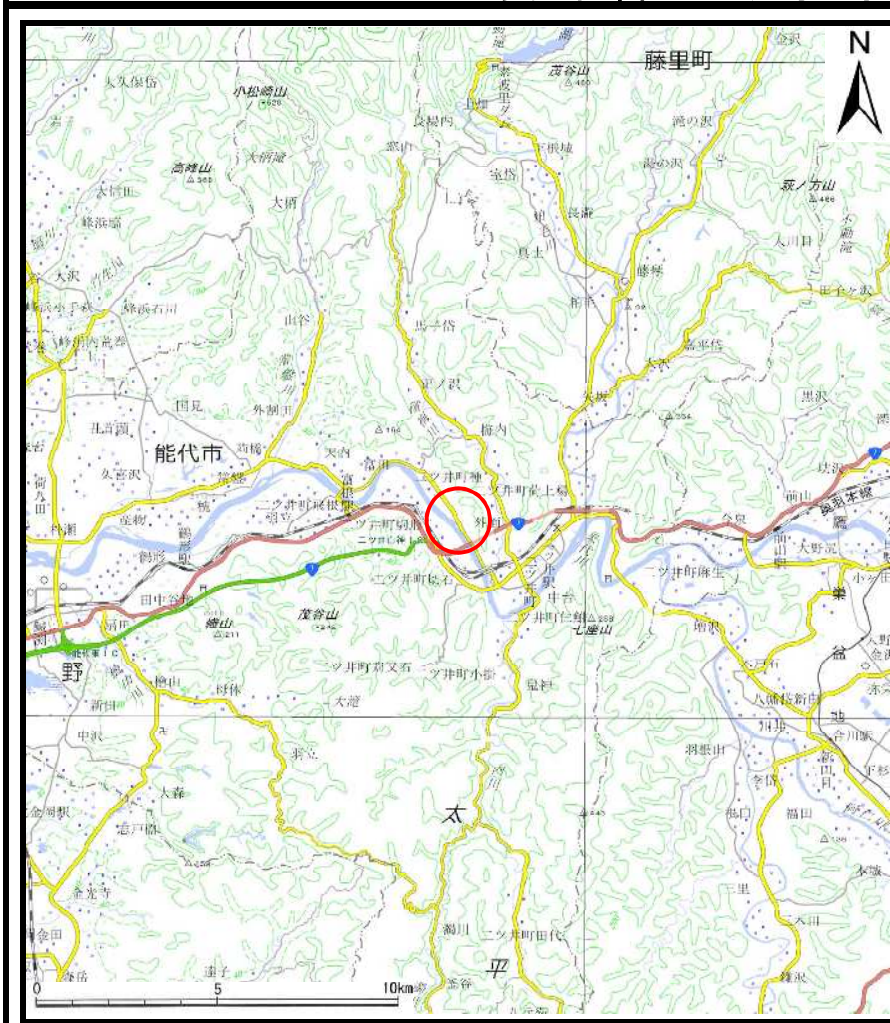
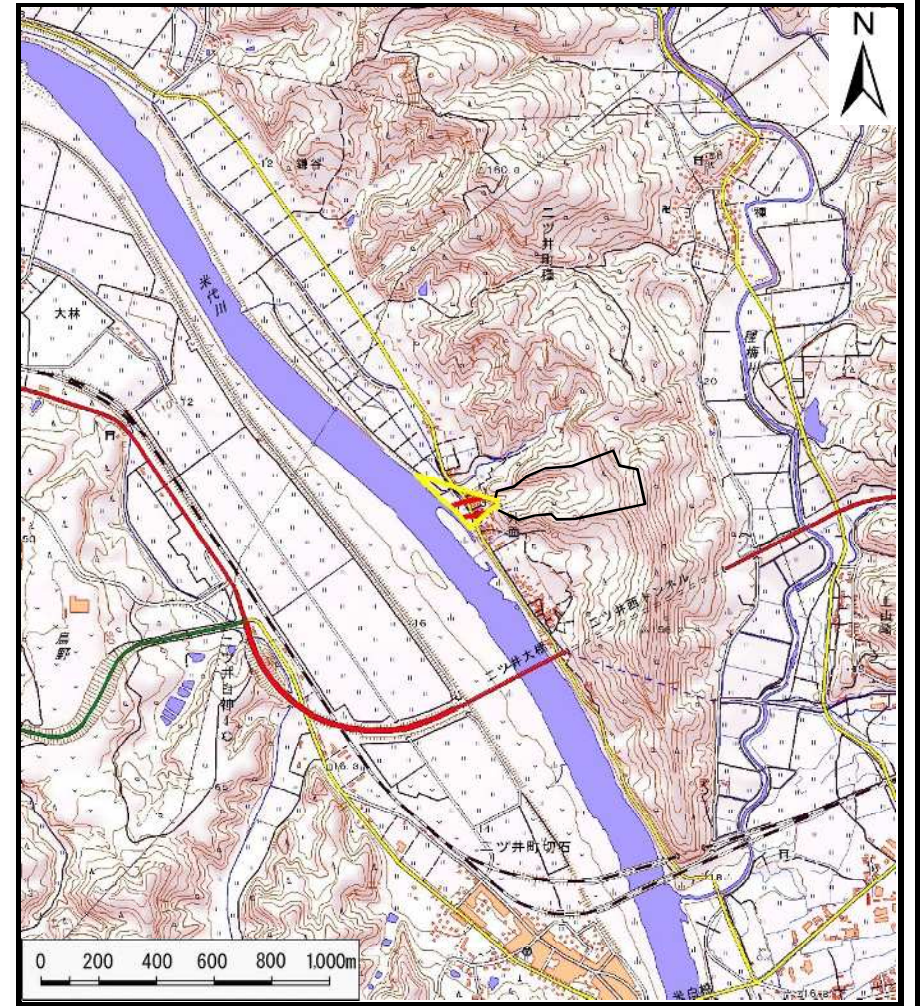


土砂災害警戒区域等の指定の公示に係る図書（その1）



(1/200,000)



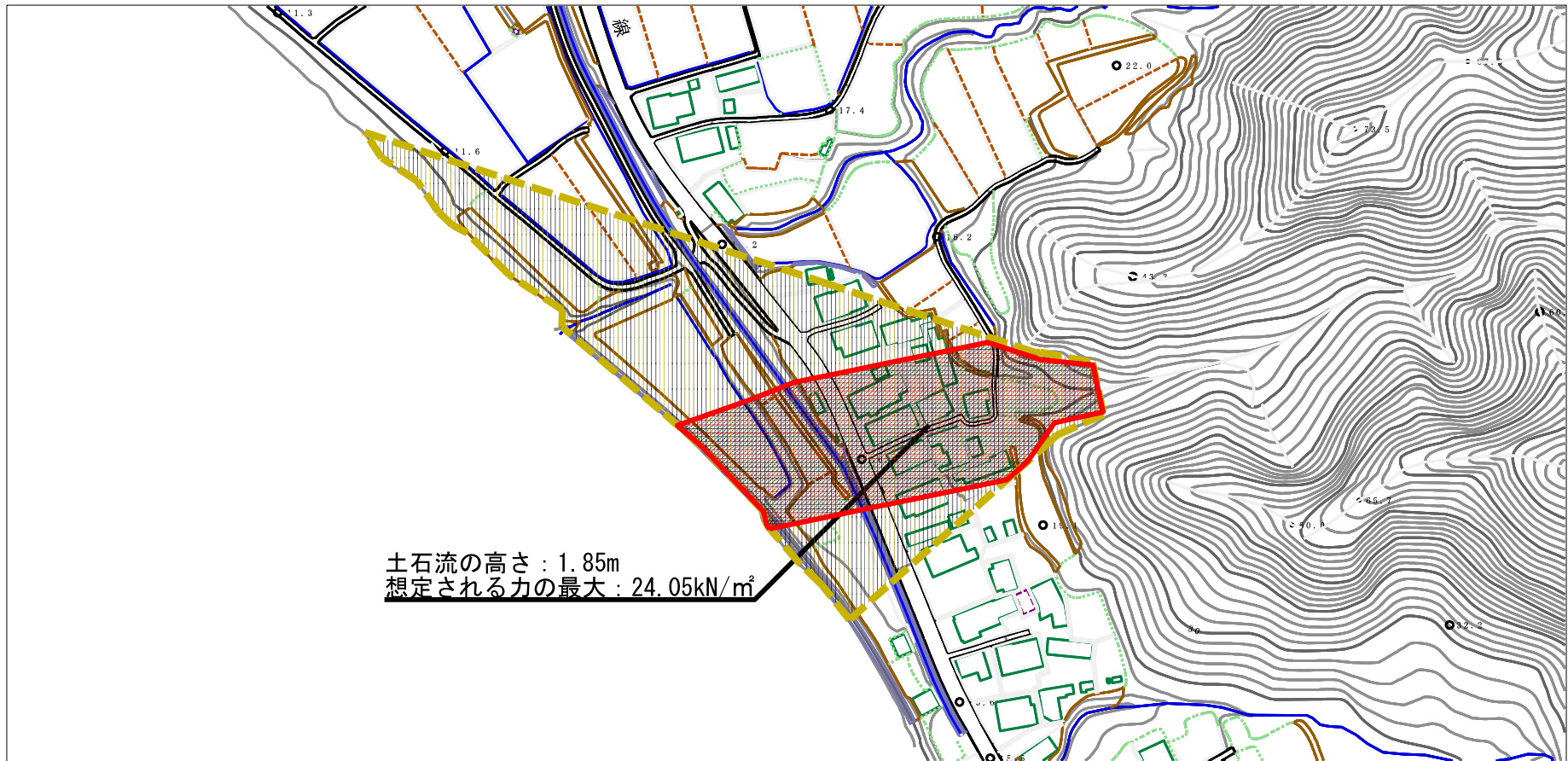
(1/25,000)

様式-1 (土)
土砂災害警戒区域・土砂災害特別警戒区域 位置図

自然現象の種類	土石流
溪流番号	I-0361
溪流名	横沢
所在地	秋田県能代市二ツ井町種字外面

「この地図は、国土地理院長の承認を得て、同院発行の電子地形図25000及び電子地形図20万を複製したものである。（承認番号 令元情複、第879号）」

土石災害警戒区域等の指定の公示に係る図書（その2）



土石流の高さ：1.85m
 想定される力の最大：24.05kN/m²



様式-2 (土)

土石災害警戒区域・土石災害特別警戒区域
 区域図

土石災害防止法施行令第二条の基準に該当する区域

土石流の高さが1mを超える場合、土石等の
 移動による力が50kN/m²を超える区域

土石流の高さが1mを超える場合、土石等の
 移動による力が50kN/m²以下の区域

それ以外の区域



縮尺
 1:2,500

自然現象
 の種類

土石流

告示番号

第361号

告示年月日

令和3年6月22日

溪流番号

I-0361

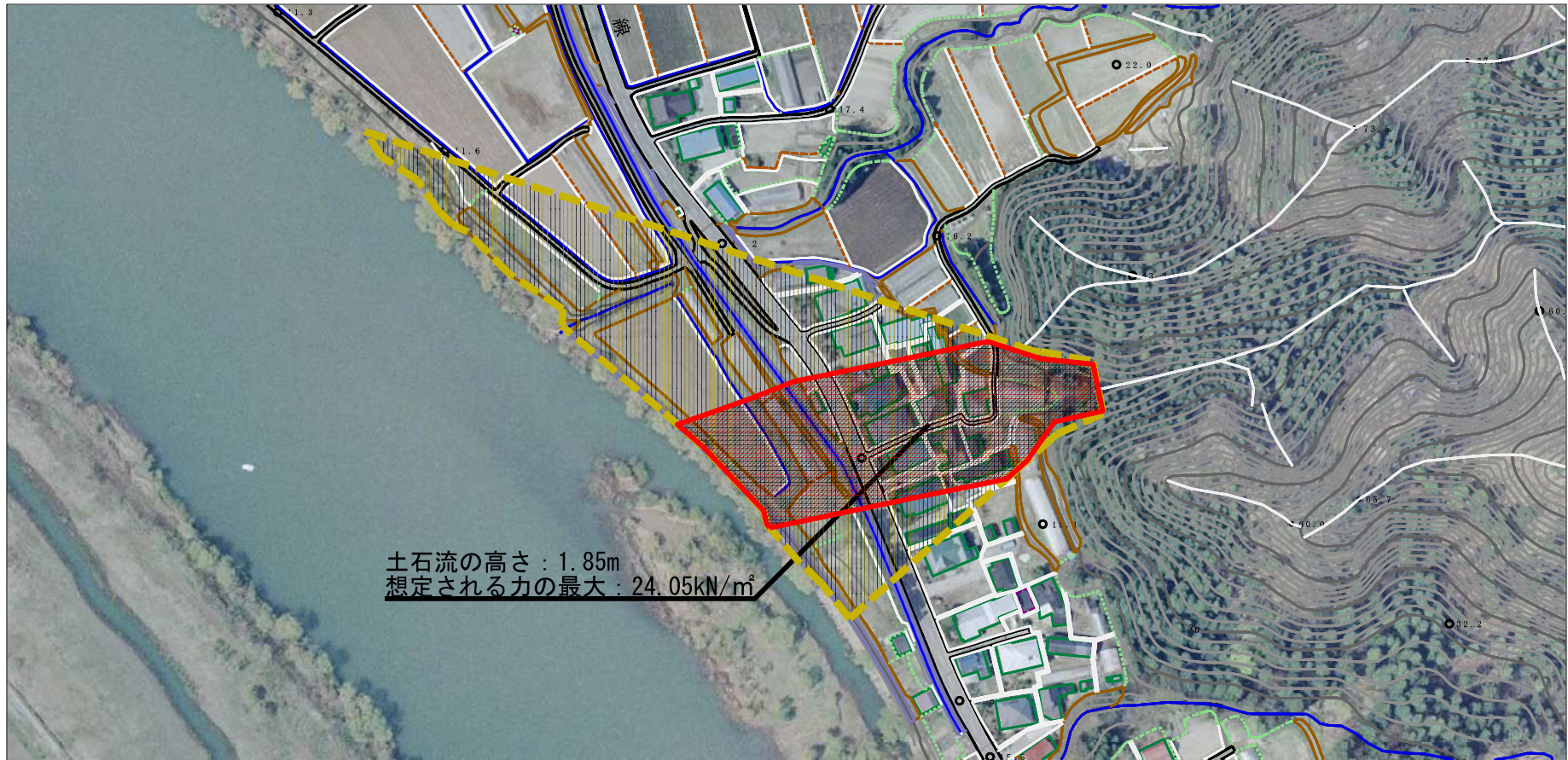
溪流名

横沢

所在地

秋田県能代市二ツ井町種
 字外面




参考資料 (その3)



土石流の高さ：1.85m
 想定される力の最大：24.05kN/m²



参考資料

参考資料	土砂災害防止法施行令第二条の基準に該当する区域		N 縮尺 1:2,500	自然現象の種類	土石流	溪流番号	I-0361
	土砂災害防止法施行令第三条の基準に該当する区域			告示番号	第361号	溪流名	横沢
	それ以外の区域			告示年月日	令和3年6月22日	所在地	秋田県能代市二ツ井町種字外面

