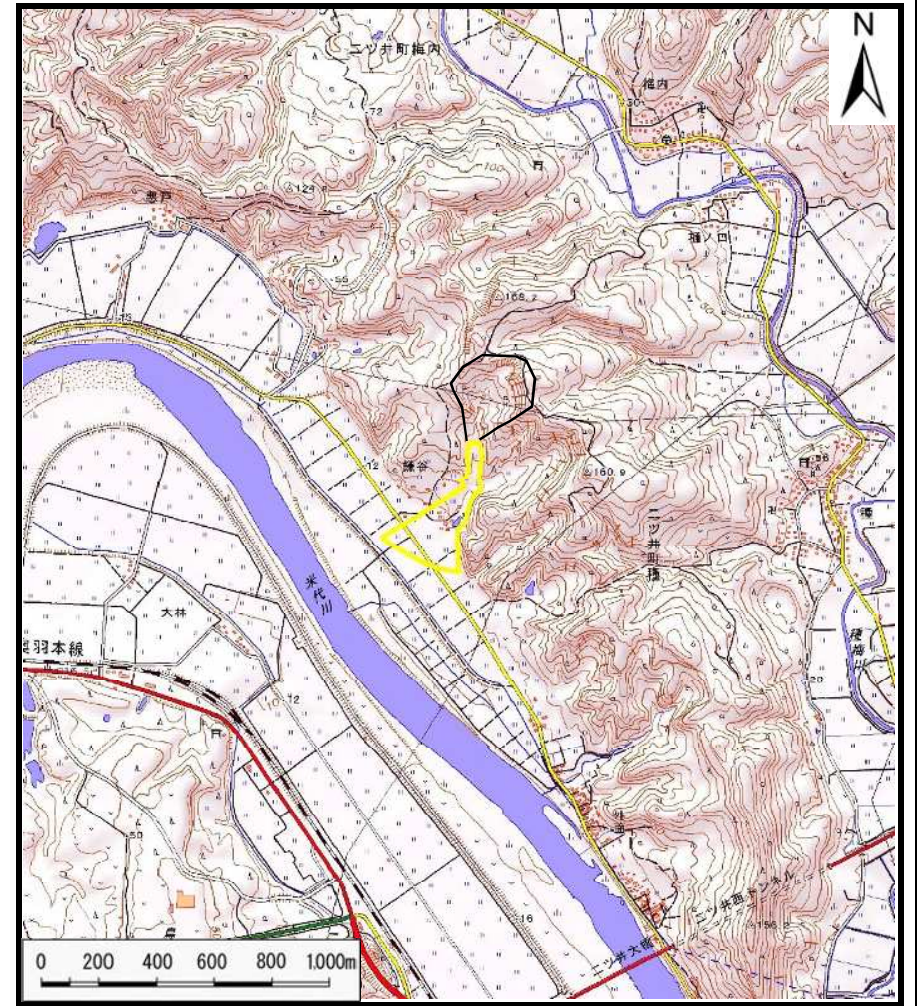


# 土砂災害警戒区域等の指定の公示に係る図書（その1）



(1/200,000)



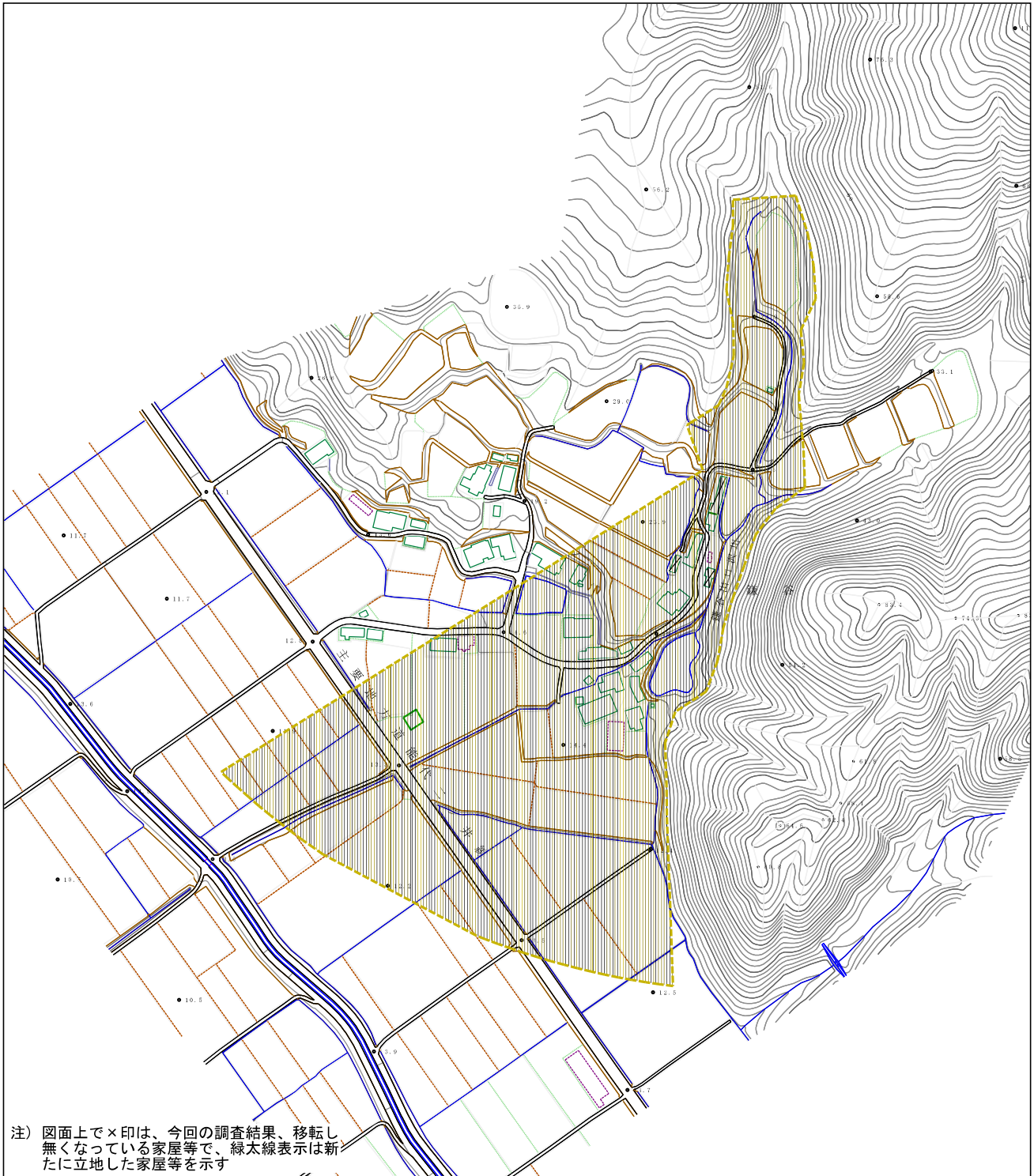
(1/25,000)

様式-1 (土)  
土砂災害警戒区域・土砂災害特別警戒区域 位置図

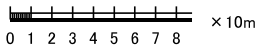
自然現象の種類	土石流
溪流番号	I-0359
溪流名	鎌谷出口沢
所在地	秋田県能代市ニツ井町種字鎌谷沢出口、喜左工門沢出口及び大正新田

「測量法に基づく国土地理院長承認（複製）R 2JHf 322」「本製品を複製する場合には、国土地理院の長の承認を得なければならない。」

土砂災害警戒区域等の指定の公示に係る図書（その2）



注) 図面上で×印は、今回の調査結果、移転し無くなっている家屋等で、緑太線表示は新たに立地した家屋等を示す



様式-2(土)

土砂災害警戒区域・土砂災害特別警戒区域図

土砂災害防止法施行令第2条の基準に該当する区域

土砂災害防止法施行令第3条の基準に該当する区域  
 土石流の高さが1mを超える場合、土石等の移動による力が50kN/mを超る区域  
 土石流の高さが1mを超える場合、土石等の移動による力が50kN/m以下の区域  
 それ以外の区域



縮尺  
1:2,500

自然現象の種類

土石流

告示番号

第362号

告示年月日

令和3年6月22日

渓流番号

I-0359

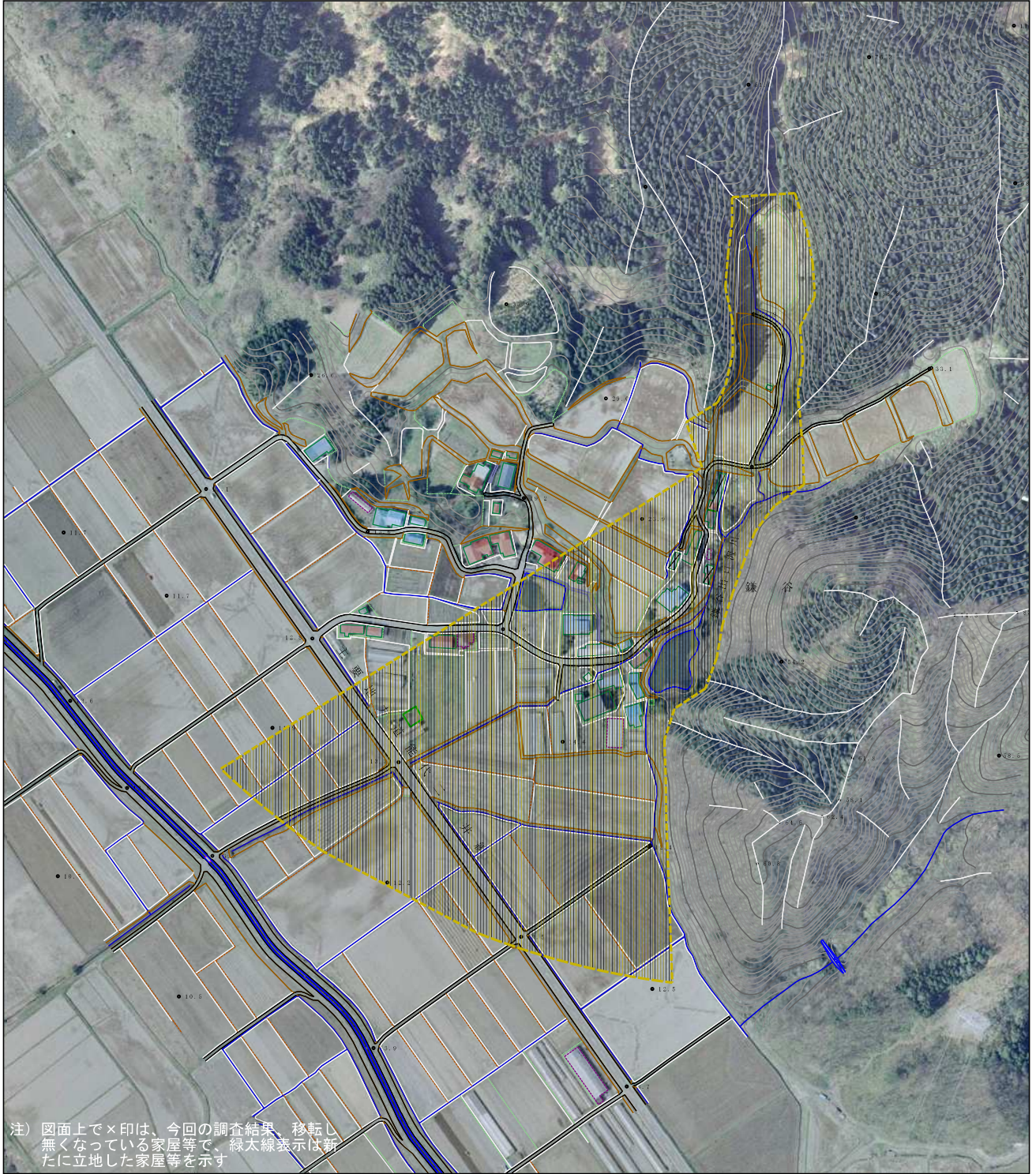
渓流名

鎌谷出口沢

所在地

秋田県能代市二ツ井町種宇鎌谷沢出口、最左土門沢出口及び大正新田

参考資料



0 1 2 3 4 5 6 7 8 ×10m

参考資料

土砂災害防止法施行令第2条の基準に該当する区域

土砂災害防止法施行令第3条の基準に該当する区域

それ以外の区域



縮尺  
1:2,500

自然現象の種類

告示番号

告示年月日

土石流

第362号

令和3年6月22日

溪流番号

溪流名

所在地

I-0359

鎌谷出口沢

秋田県能代市二ツ井町穂字鎌谷沢出口、喜左エ門沢出口及び伏正新田

