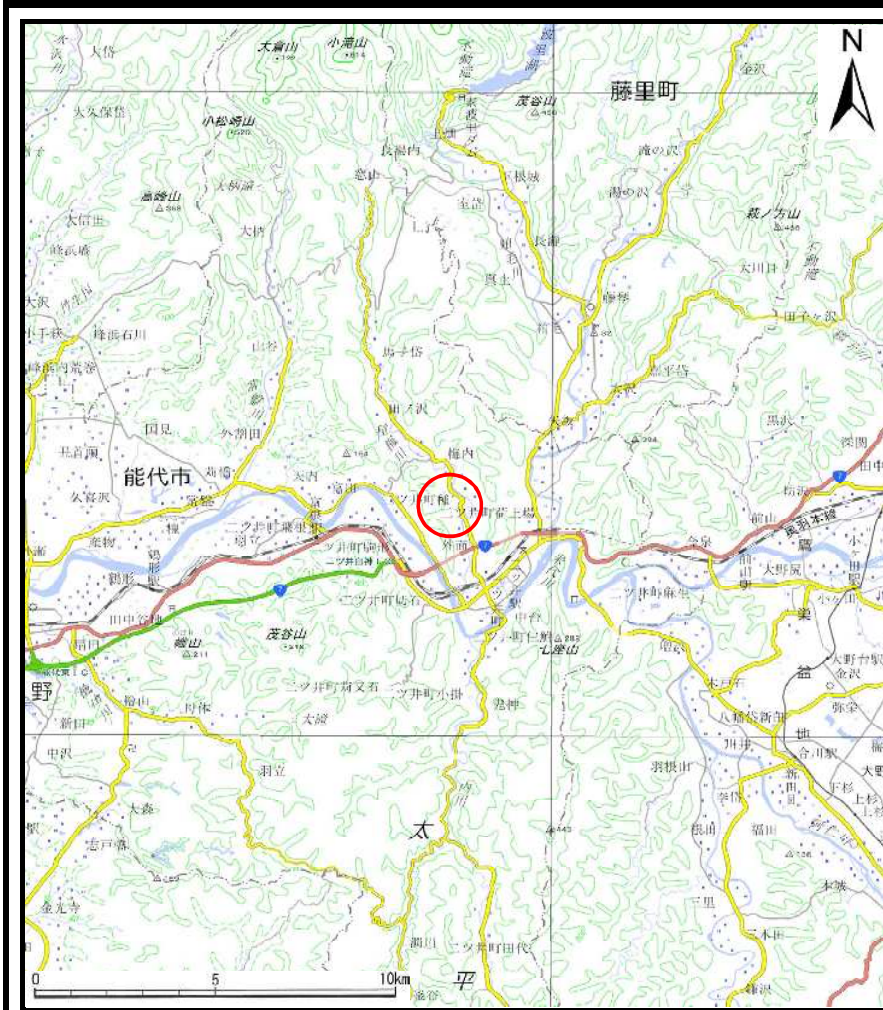
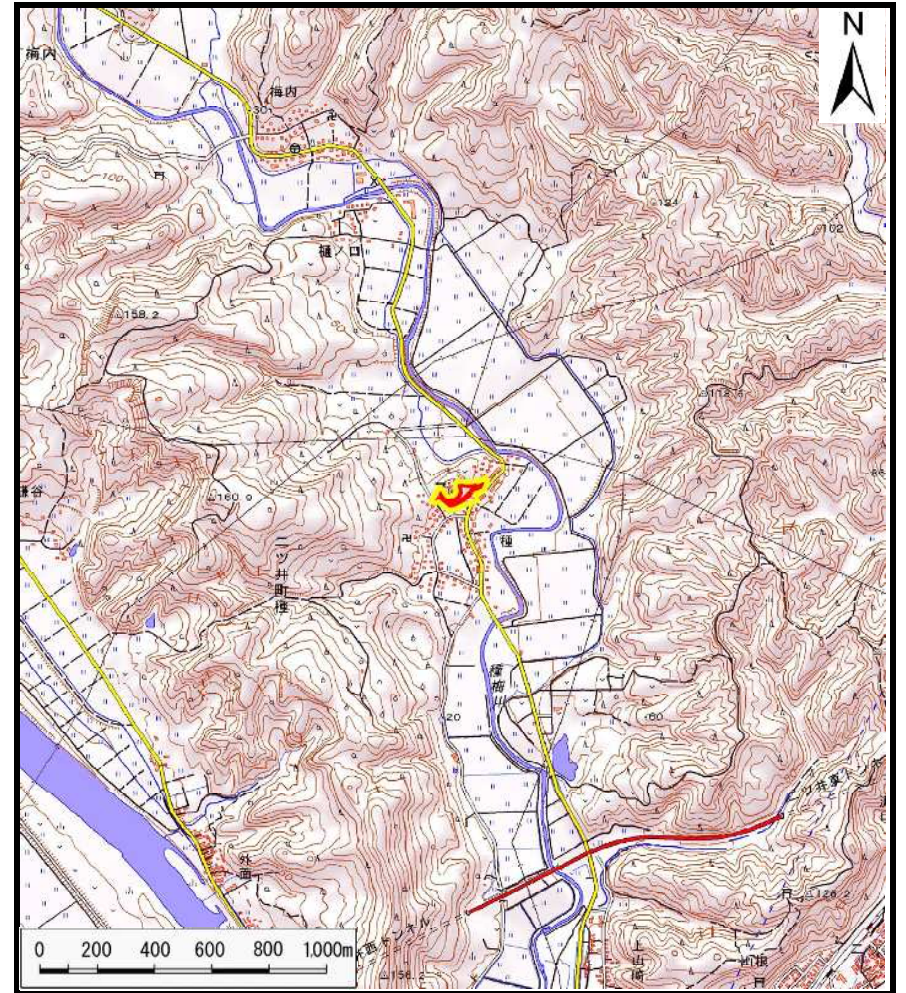


# 土砂災害警戒区域等の指定の公示に係る図書(その1)



(1/200,000)



(1/25,000)

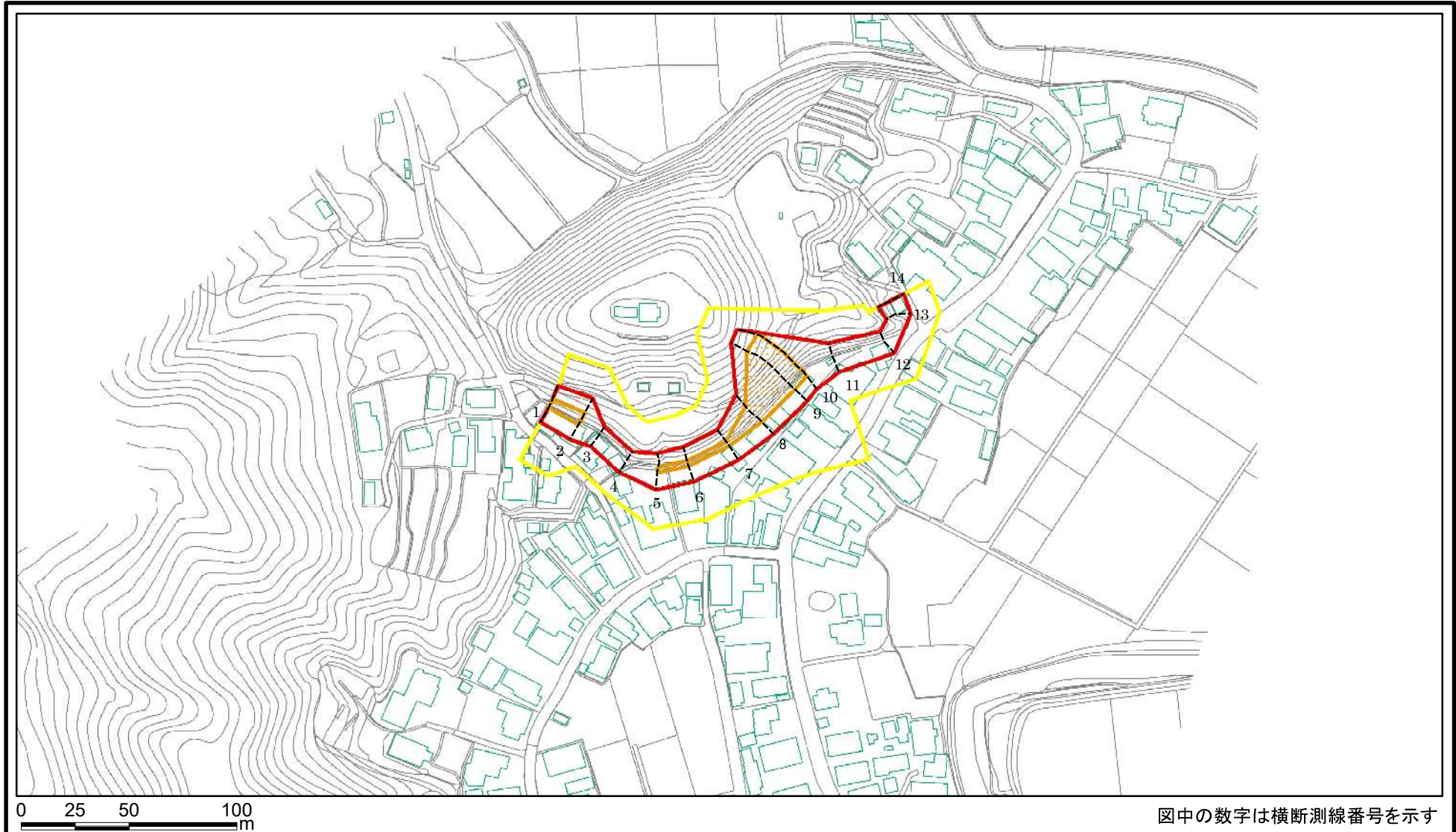
様式-1 (急)  
土砂災害警戒区域・土砂災害特別警戒区域  
位置図

自然現象の種類	急傾斜地の崩壊
箇所番号	I-290
箇所名	種1号
所在地	秋田県能代市二ツ井町種字熊野堂前

「この地図は、国土地理院長の承認を得て、同院発行の電子地形図25000及び電子地形図20万を複製したものである。(承認番号 令元情複、第879号)」



# 土砂災害警戒区域等の指定の公示に係る図書(その2)



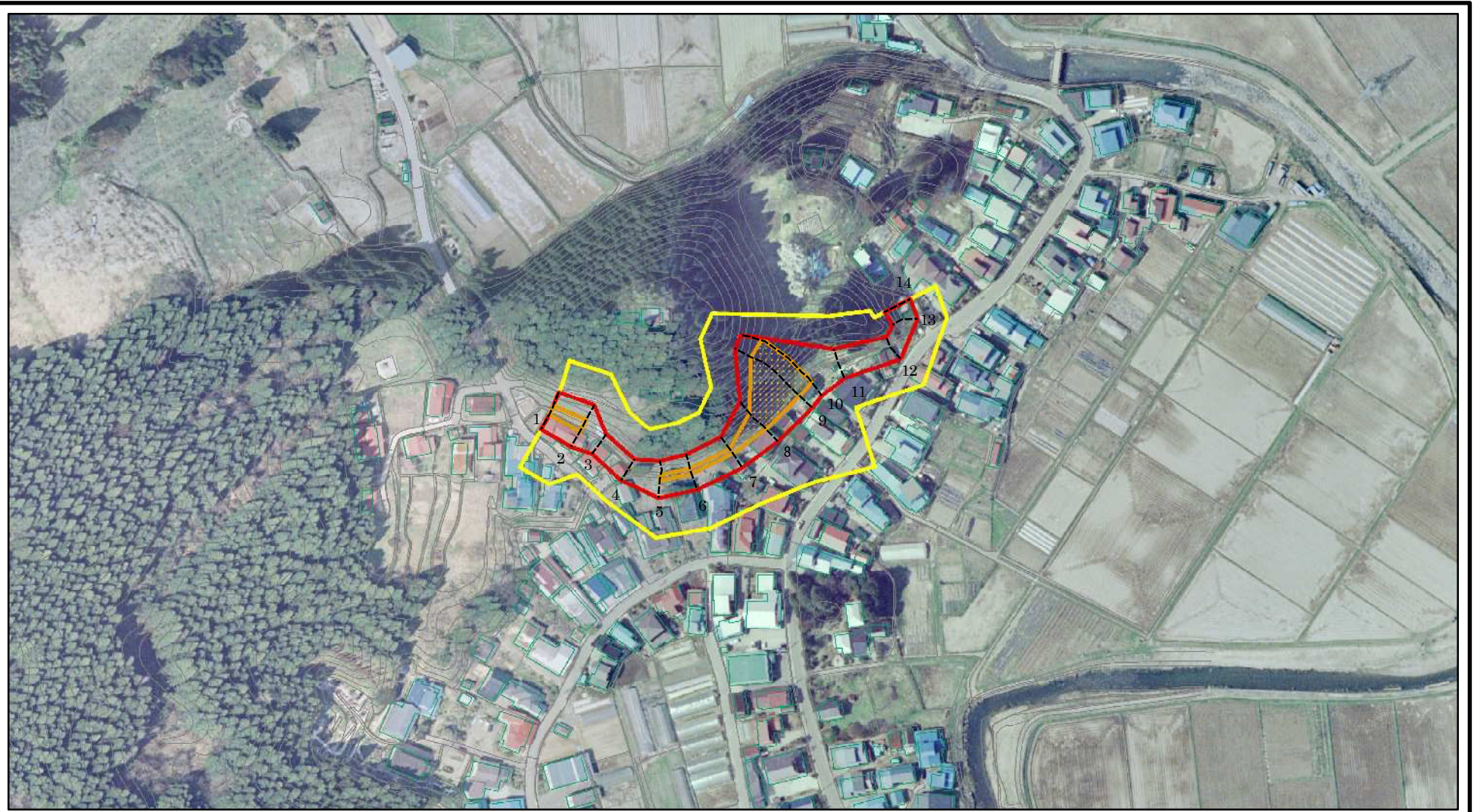
様式-2(急)  
土砂災害警戒区域・土砂災害特別警戒区域  
区域図(その1)

土砂災害防止法施行令第二条の基準に該当する区域		<b>土</b> 縮尺 1:2,500
土砂災害防止法施行令第三条の基準に該当する区域		
土砂災害防止法施行令第三条の基準に該当する区域		
それ以外の区域		

自然現象の種類	急傾斜地の崩壊	箇所番号	I-290
告示番号	第361号	箇所名	種1号
告示年月日	令和3年6月22日	所在地	秋田県能代市二ツ井町種字熊野堂前



# 土砂災害警戒区域等の指定の公示に係る図書(その2)



図中の数字は横断測線番号を示す

様式-2(急)

土砂災害警戒区域・土砂災害特別警戒区域  
区域図(その1)

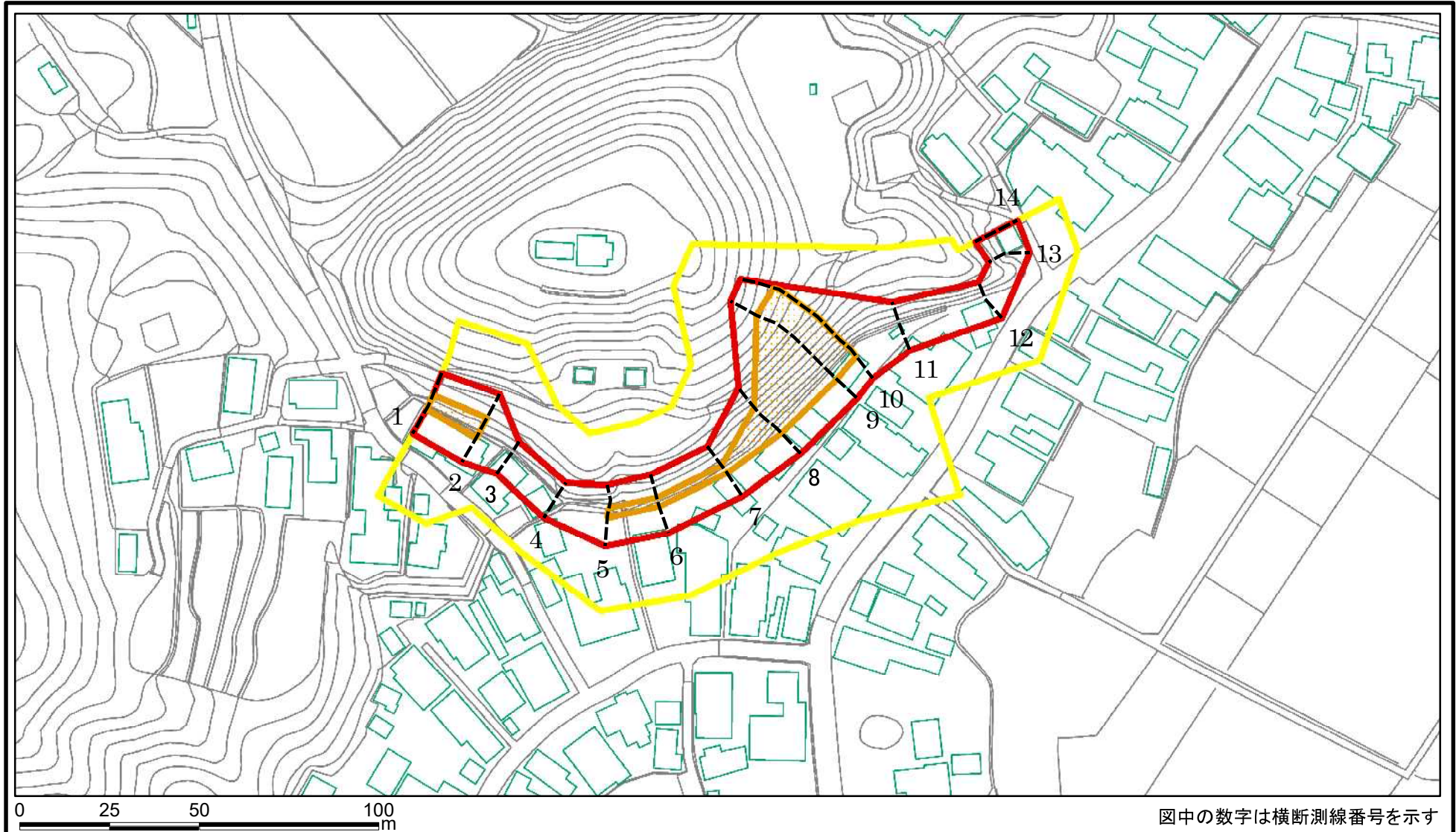
土砂災害防止法施行令第二条の基準に該当する区域	
土砂災害防止法施行令第三条の基準に該当する区域	
それ以外の区域	

	縮尺
	1:2,500

自然現象の種類	急傾斜地の崩壊	箇所番号	I-290
告示番号	第361号	箇所名	種1号
告示年月日	令和3年6月22日	所在地	秋田県能代市二ツ井町種字熊野堂前



# 土砂災害警戒区域等の指定の公示に係る図書(その2-1)



様式-2-1(急)  
土砂災害警戒区域・土砂災害特別警戒区域  
区域図(その2)

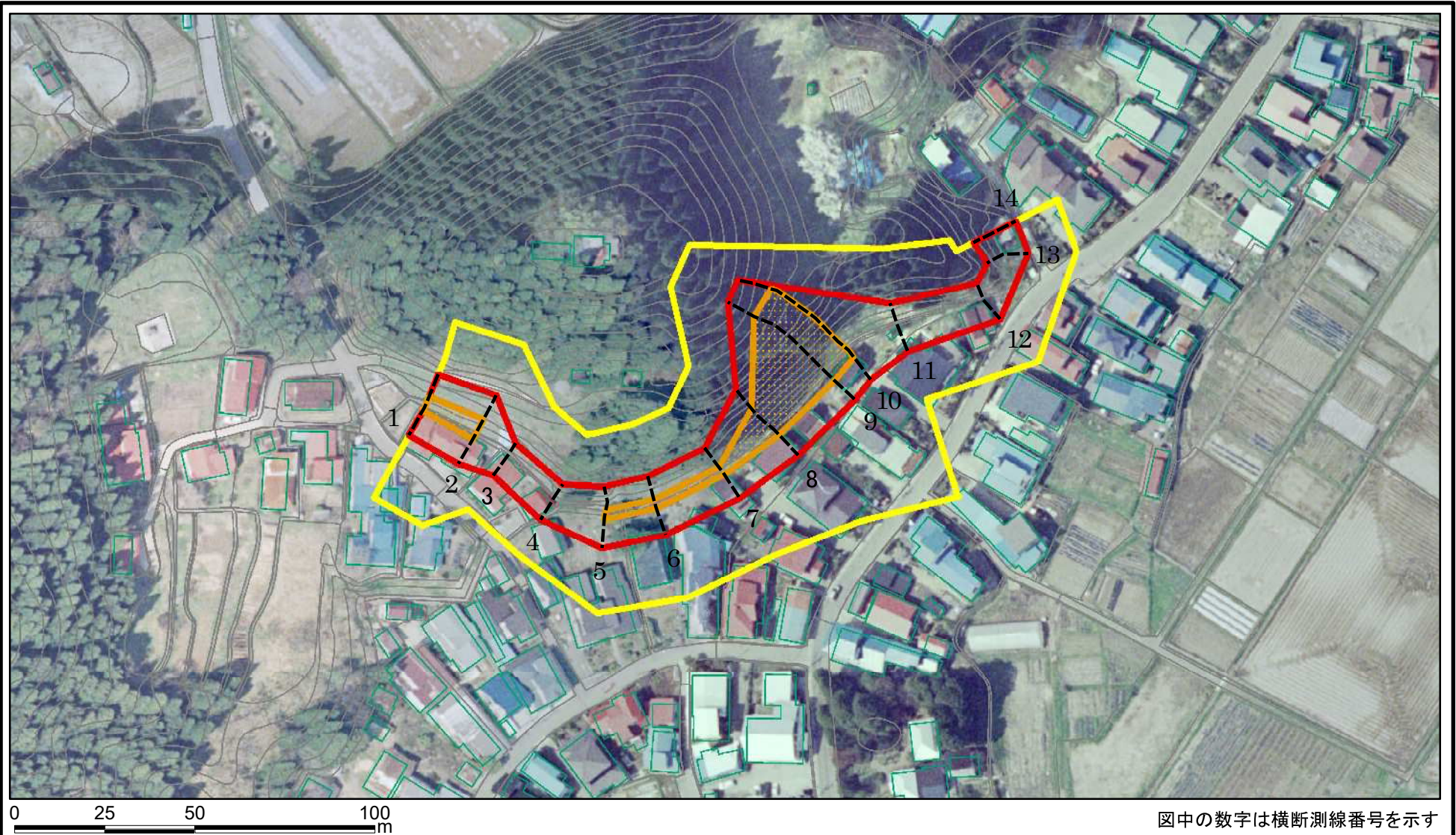
土砂災害防止法施行令第二条の基準に該当する区域	
土砂災害防止法施行令第三条の基準に該当する区域	
それ以外の区域	

**±**  
縮尺  
1:1,500

自然現象の種類	急傾斜地の崩壊	箇所番号	I-290
告示番号	第361号	箇所名	種1号
告示年月日	令和3年6月22日	所在地	秋田県能代市二ツ井町種字熊野堂前



# 土砂災害警戒区域等の指定の公示に係る図書(その2-1)



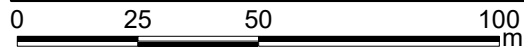
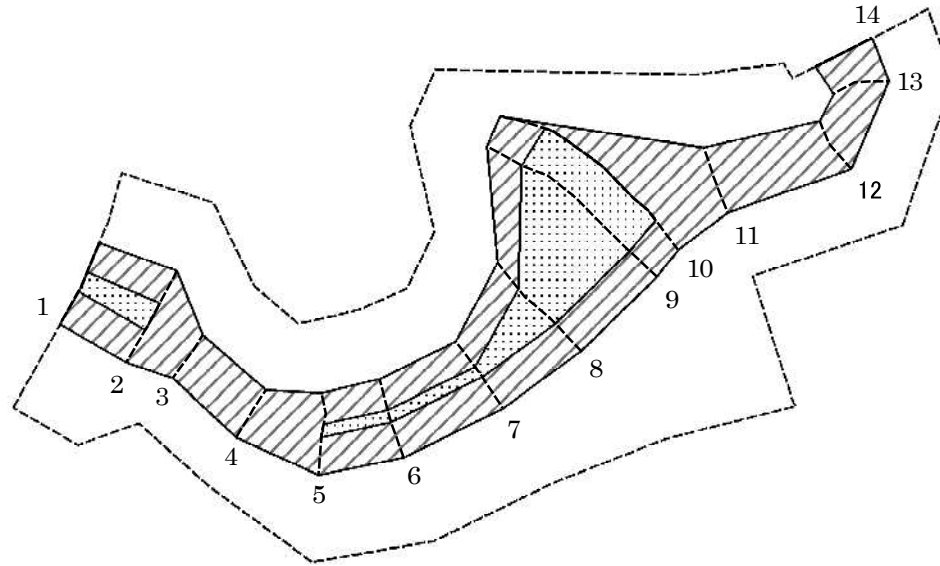
様式-2-1(急)  
土砂災害警戒区域・土砂災害特別警戒区域  
区域図(その2)

土砂災害防止法施行令第二条の基準に該当する区域	
土砂災害防止法施行令第三条の基準に該当する区域	
土砂等の(移動)高さが1m以下の場合、土砂等の移動による力が100kN/mを超える区域	
土砂等の堆積の高さが3mを超える区域	
それ以外の区域	

**±**  
縮尺  
1:1,500

自然現象の種類	急傾斜地の崩壊	箇所番号	I-290
告示番号	第361号	箇所名	種1号
告示年月日	令和3年6月22日	所在地	秋田県能代市二ツ井町種字熊野堂前

# 土砂災害警戒区域等の指定の公示に係る図書(その2-2)



図中の数字は横断測線番号を示す

様式-2-2(急)  
土砂災害特別警戒区域の区域区分図  
(急傾斜地の崩壊に伴う土石等の移動により  
建築物の地上部に作用すると想定される力)

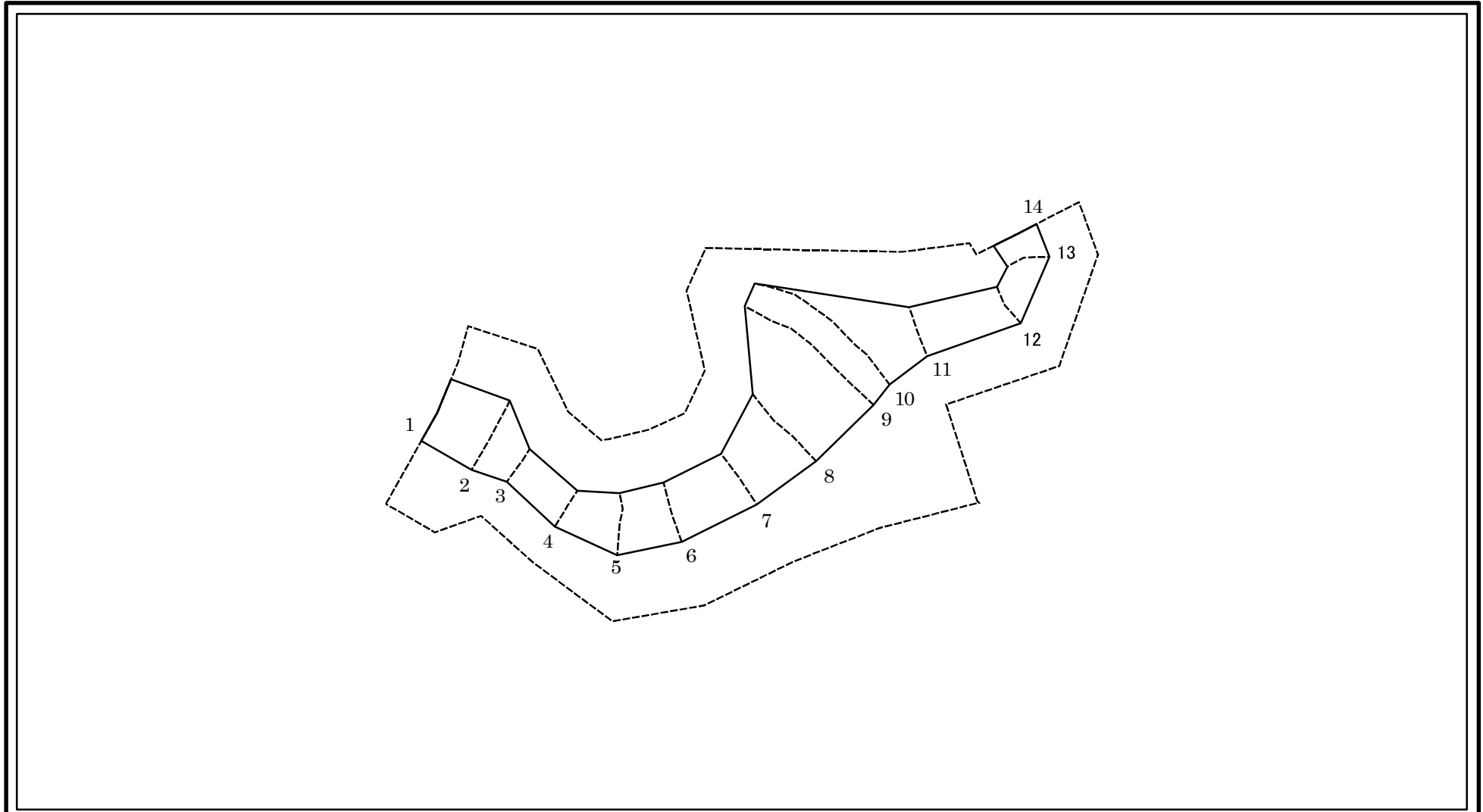
土砂災害防止法施行令第二条の基準に該当する区域	
土砂災害防止法 施行令第三条の 基準に該当する 区域	
それ以外の区域	

<b>±</b>	縮尺
	1:1,500

自然現象 の種類	急傾斜地の崩壊
告示番号	第361号
告示年月日	令和3年6月22日

箇所番号	I-290
箇所名	種1号
所在地	秋田県能代市二ツ井町種 字熊野堂前

# 土砂災害警戒区域等の指定の公示に係る図書(その2-3)



図中の数字は横断測線番号を示す

様式-2-3(急)  
土砂災害特別警戒区域の区域区分図  
(急傾斜地の崩壊に伴う土石等の堆積により  
建築物の地上部に作用すると想定される力)

土砂災害防止法施行令第二条の基準に該当する区域	
土砂災害防止法施行令第三条の基準に該当する区域	
それ以外の区域	

**±**  
縮尺  
1:1,500

自然現象の種類	急傾斜地の崩壊	箇所番号	I-290
告示番号	第361号	箇所名	種1号
告示年月日	令和3年6月22日	所在地	秋田県能代市二ツ井町種字熊野堂前

土砂災害警戒区域等の指定の公示に係る図書(その3)(案)

(1/1)

横断測線の区間	土石等の移動により建築物の地上部に作用すると想定される力				土石等の堆積により建築物の地上部に作用すると想定される力				横断測線の区間	土石等の移動により建築物の地上部に作用すると想定される力				土石等の堆積により建築物の地上部に作用すると想定される力			
	土石等の(移動)高さが1m以下の場合、土石等の移動による力が100kN/m <sup>2</sup> を超える区域		それ以外の区域		土石等の堆積の高さが3mを超える区域		それ以外の区域			土石等の(移動)高さが1m以下の場合、土石等の移動による力が100kN/m <sup>2</sup> を超える区域		それ以外の区域		土石等の堆積の高さが3mを超える区域		それ以外の区域	
	力の大きさのうち最大のもの(kN/m <sup>2</sup> )	土石等の高さ(m)	力の大きさのうち最大のもの(kN/m <sup>2</sup> )	土石等の高さ(m)	力の大きさのうち最大のもの(kN/m <sup>2</sup> )	土石等の高さ(m)	力の大きさのうち最大のもの(kN/m <sup>2</sup> )	土石等の高さ(m)		力の大きさのうち最大のもの(kN/m <sup>2</sup> )	土石等の高さ(m)	力の大きさのうち最大のもの(kN/m <sup>2</sup> )	土石等の高さ(m)	力の大きさのうち最大のもの(kN/m <sup>2</sup> )	土石等の高さ(m)	力の大きさのうち最大のもの(kN/m <sup>2</sup> )	土石等の高さ(m)
1 ~ 2	117.97	1.00	100.00	1.00	-	-	12.42	2.37	~								
2 ~ 3	-	-	100.00	1.00	-	-	11.26	2.15	~								
3 ~ 4	-	-	88.99	1.00	-	-	10.42	1.99	~								
4 ~ 5	-	-	100.00	1.00	-	-	12.53	2.39	~								
5 ~ 6	110.39	1.00	100.00	1.00	-	-	12.70	2.42	~								
6 ~ 7	109.65	1.00	100.00	1.00	-	-	12.74	2.43	~								
7 ~ 8	129.61	1.00	100.00	1.00	-	-	12.74	2.43	~								
8 ~ 9	145.21	1.00	100.00	1.00	-	-	15.31	2.92	~								
9 ~ 10	145.21	1.00	100.00	1.00	-	-	15.31	2.92	~								
10 ~ 11	-	-	100.00	1.00	-	-	14.81	2.82	~								
11 ~ 12	-	-	99.71	1.00	-	-	13.84	2.64	~								
12 ~ 13	-	-	90.09	1.00	-	-	13.84	2.64	~								
13 ~ 14	-	-	95.57	1.00	-	-	13.01	2.48	~								
~									~								
~									~								
~									~								
~									~								
~									~								
~									~								
~									~								
~									~								
~									~								
~									~								
~									~								
~									~								
~									~								
~									~								

様式-3(急) 建築物の構造の規制に必要な衝撃に関する事項	自然現象の種類	急傾斜地の崩壊	箇所番号	I-290
	告示番号	第361号	箇所名	種1号
	告示年月日	令和3年6月22日	所在地	秋田県能代市二ツ井町種字熊野堂前