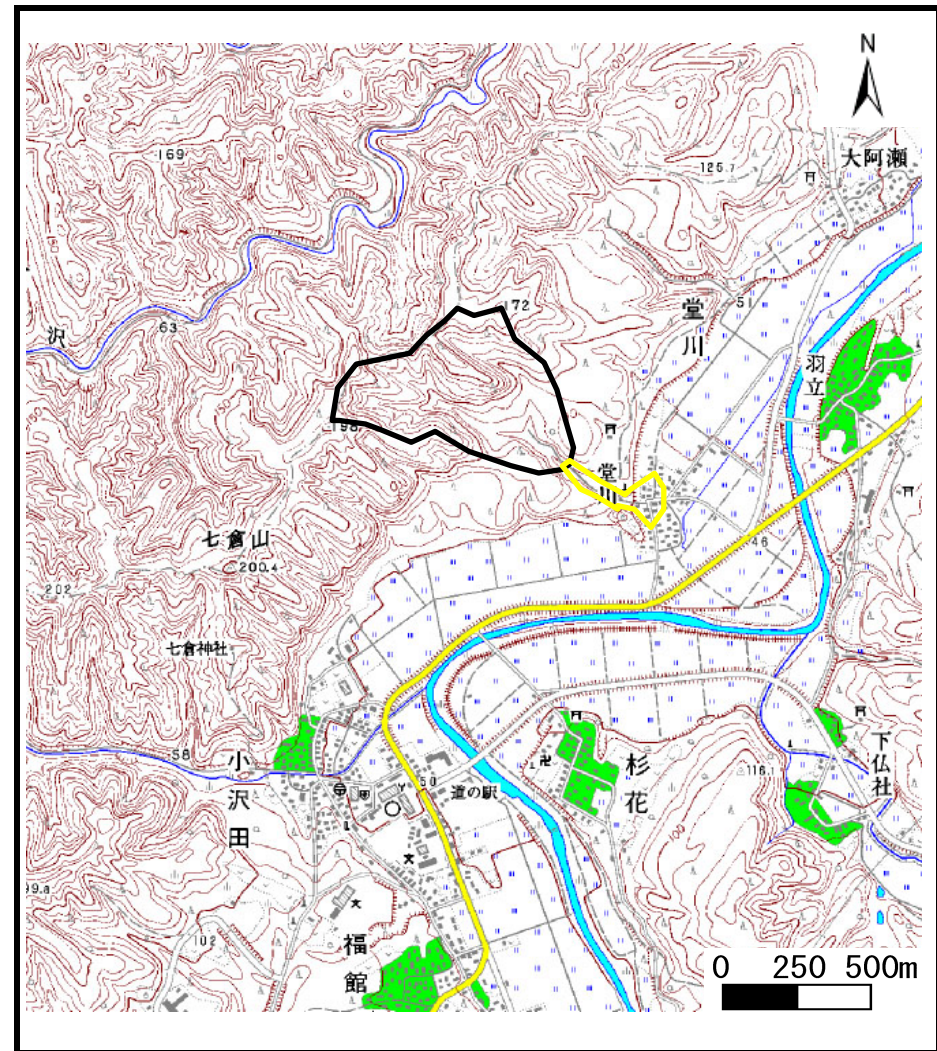


土砂災害警戒区域等の指定の公示に係る図書（その1）



(1/200,000)



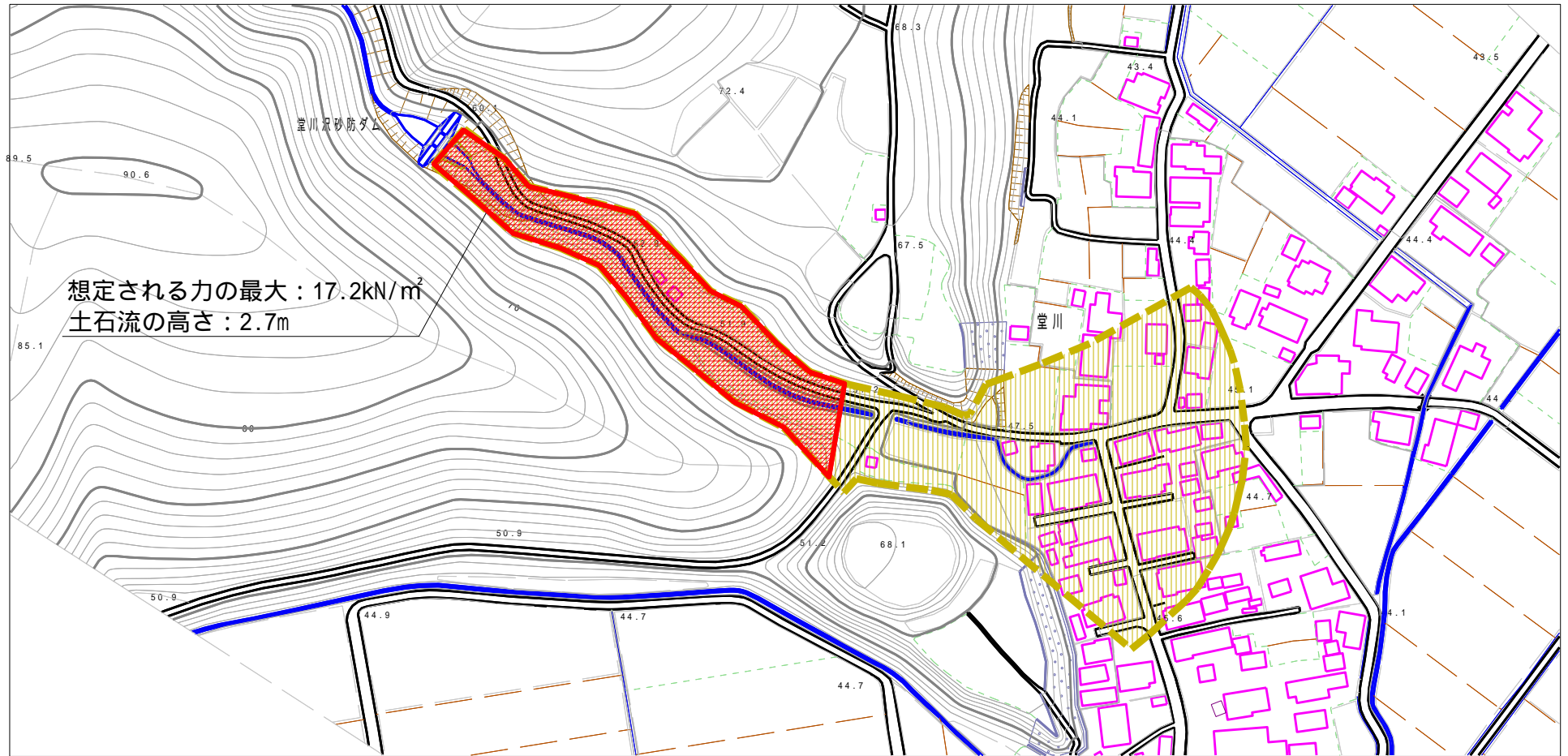
(1/25,000)

様式－1（土）
土砂災害警戒区域・土砂災害特別警戒区域 位置図

自然現象の種類	土石流
溪流番号	371-I-017
溪流名	堂川沢川
所在地	秋田県北秋田郡上小阿仁村堂川字屋布下夕・字山根

この地図は、国土地理院長の承認を得て、同院発行の20万分の1・2万5千分の1の地形図を複製したものである。（承認番号 平20東複第216号）

土砂災害警戒区域等の指定の公示に係る図書（その2）



0 1 × 100m

様式 - 2 (土)

土砂災害警戒区域・土砂災害特別警戒区域
区域図

土砂災害防止法施行令第二條の基準に該当する区域
(土砂災害警戒区域)

土砂災害防止法施行令第三條の基準に該当する区域
(土砂災害特別警戒区域)



縮尺
1:2,500

自然現象
の種類

土石流

告示番号

第 4 8 2 号

告示年月日

平成 2 1 年 1 0 月 3 0 日

溪流番号

371- -017

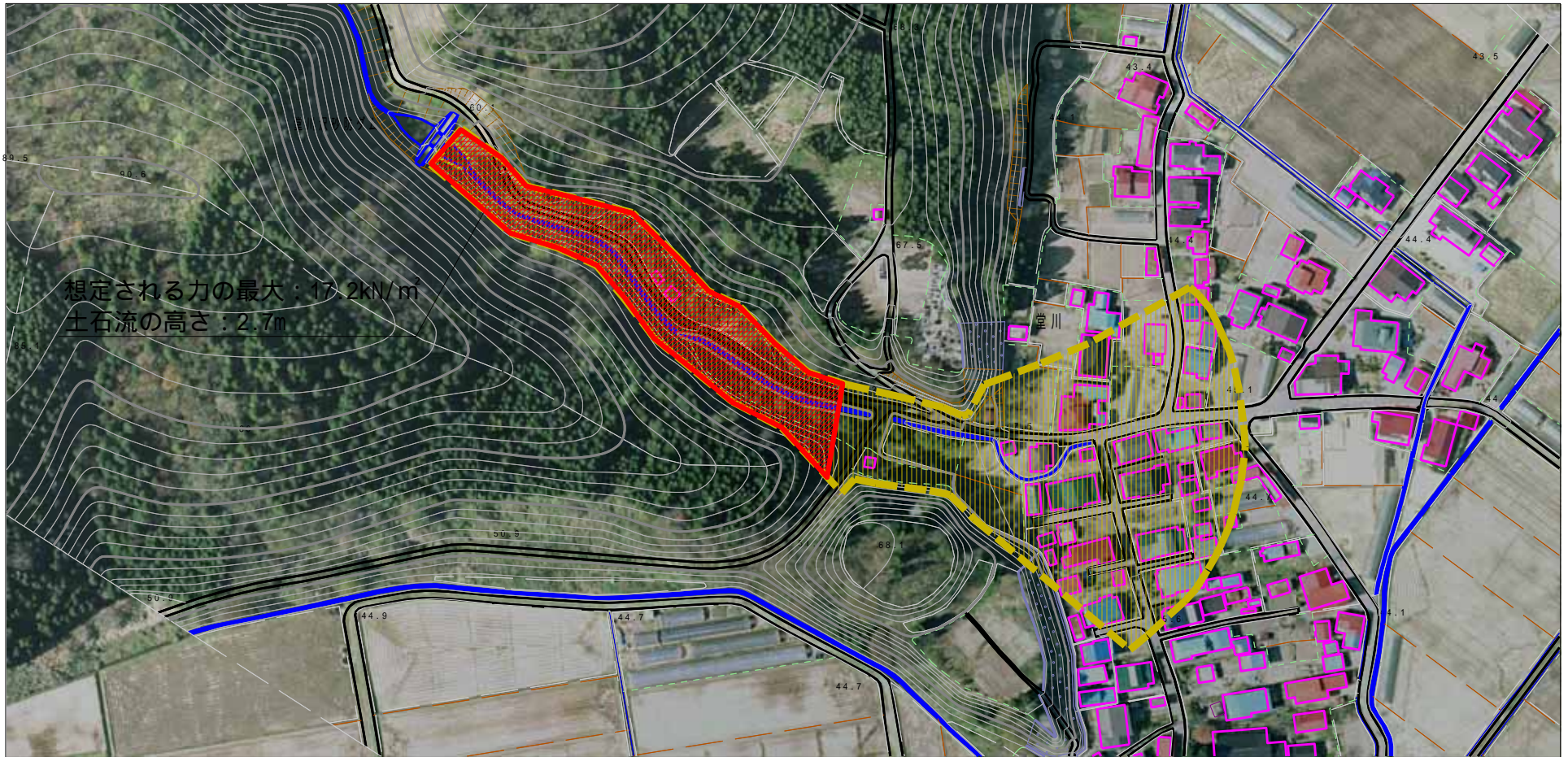
溪流名

堂川沢川

所在地

秋田県北秋田郡上小阿仁村
堂川字屋布下夕・字山根

参考資料 (その3)



参考資料

参考資料	土砂災害防止法施行令第二条の基準に該当する区域 (土砂災害警戒区域)		N 縮尺 1:2,500	自然現象 の種類	土石流	溪流番号	371- -017
	土砂災害防止法施行令第三条の基準に該当する区域 (土砂災害特別警戒区域)			告示番号	第482号	溪流名	堂川沢川
	その他の区域			告示年月日	平成21年10月30日	所在地	秋田県北秋田郡上小阿仁村 堂川字屋布下夕・字山根