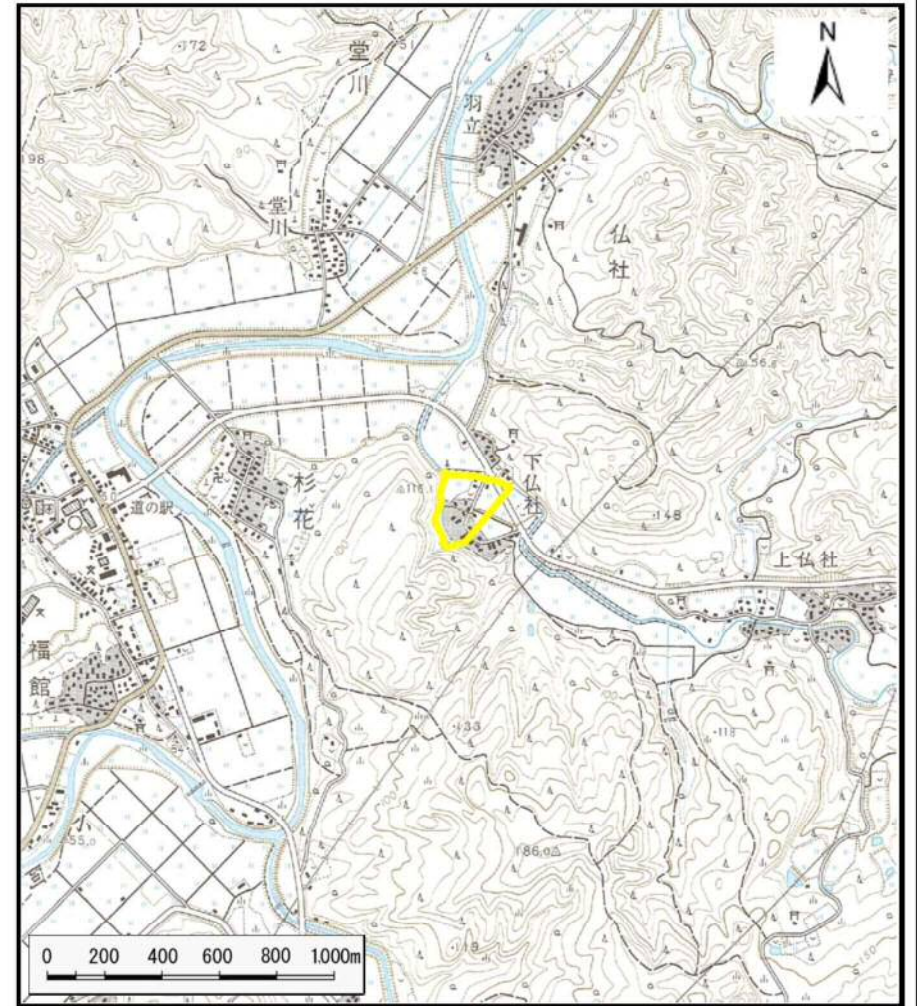


# 土砂災害警戒区域の指定の公示に係る図書（その1）



(1/200,000)

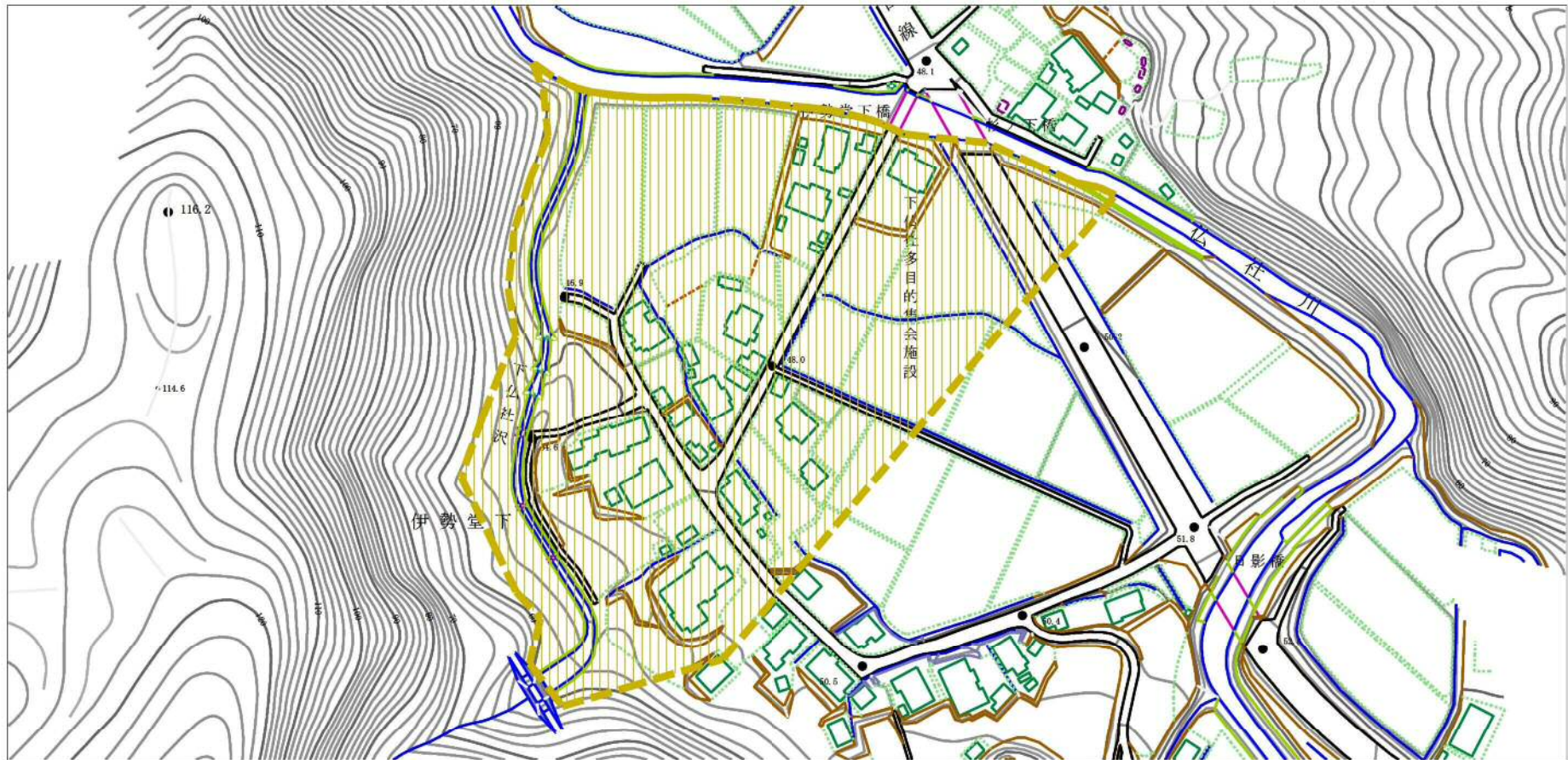


(1/25,000)

様式-1 (土) 土砂災害警戒区域 位置図	自然現象の種類	土石流
	溪流番号	I-0325
	溪流名	下仏社沢1
	所在地	秋田県北秋田郡上小阿仁村仏社字伊勢堂下

この地図は、国土地理院長の承認を得て、同院発行の2万5千分1地形図、電子地形図25000及び電子地形図20万を複製したものである。(承認番号 平30情複、第922号)

# 土砂災害警戒区域の指定の公示に係る図書（その2）



0 1 × 100m

様式-2 (土)

土砂災害警戒区域 区域図

土砂災害防止法施行令第二条の基準に該当する区域



縮尺  
1:2,500

自然現象  
の種類

土石流

溪流番号

I-0325

告示番号

第71号

溪流名

下仏社沢1

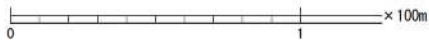
告示年月日

平成31年2月8日

所在地

秋田県北秋田郡上小阿仁村  
仏社字伊勢堂下

# 参考資料 (その3)



参考資料

土砂災害防止法施行令第二条の基準に該当する区域



縮尺  
1:2,500

自然現象  
の種類

土石流

溪流番号 I-0325

告示番号

第71号

溪流名 下仏社沢1

告示年月日

平成31年2月8日

所在地

秋田県北秋田郡上小阿仁村  
仏社字伊勢堂下

