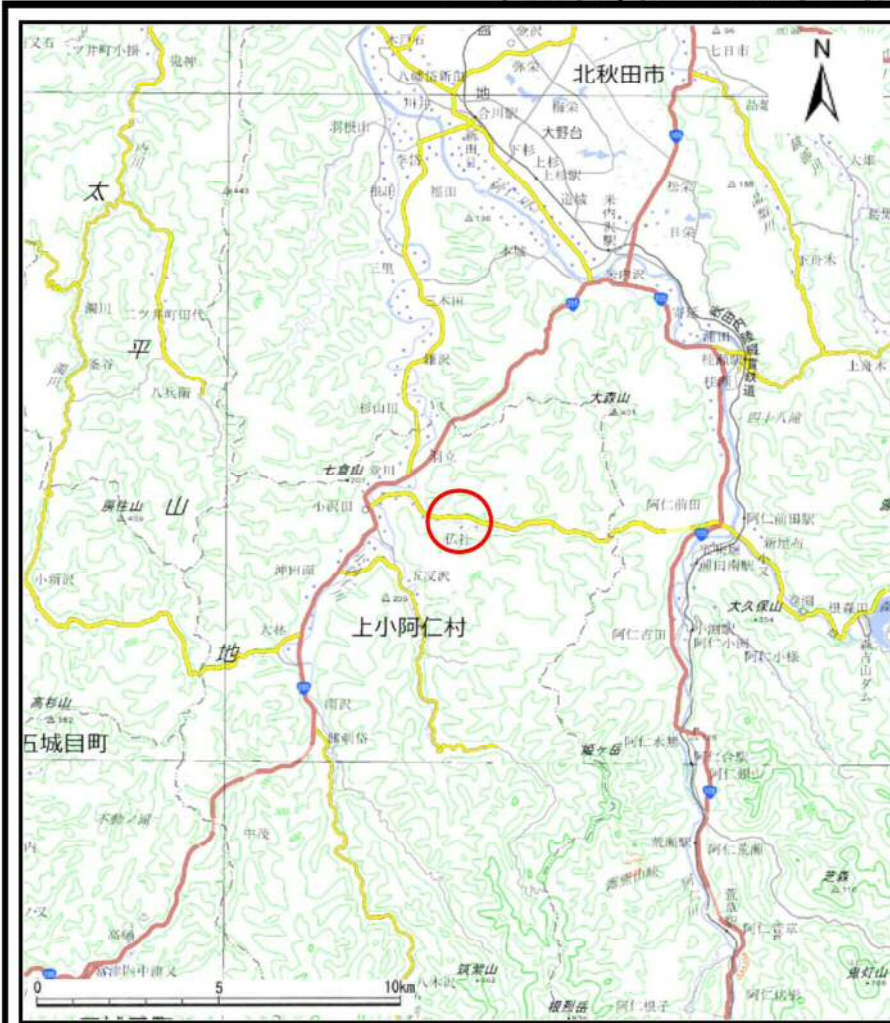
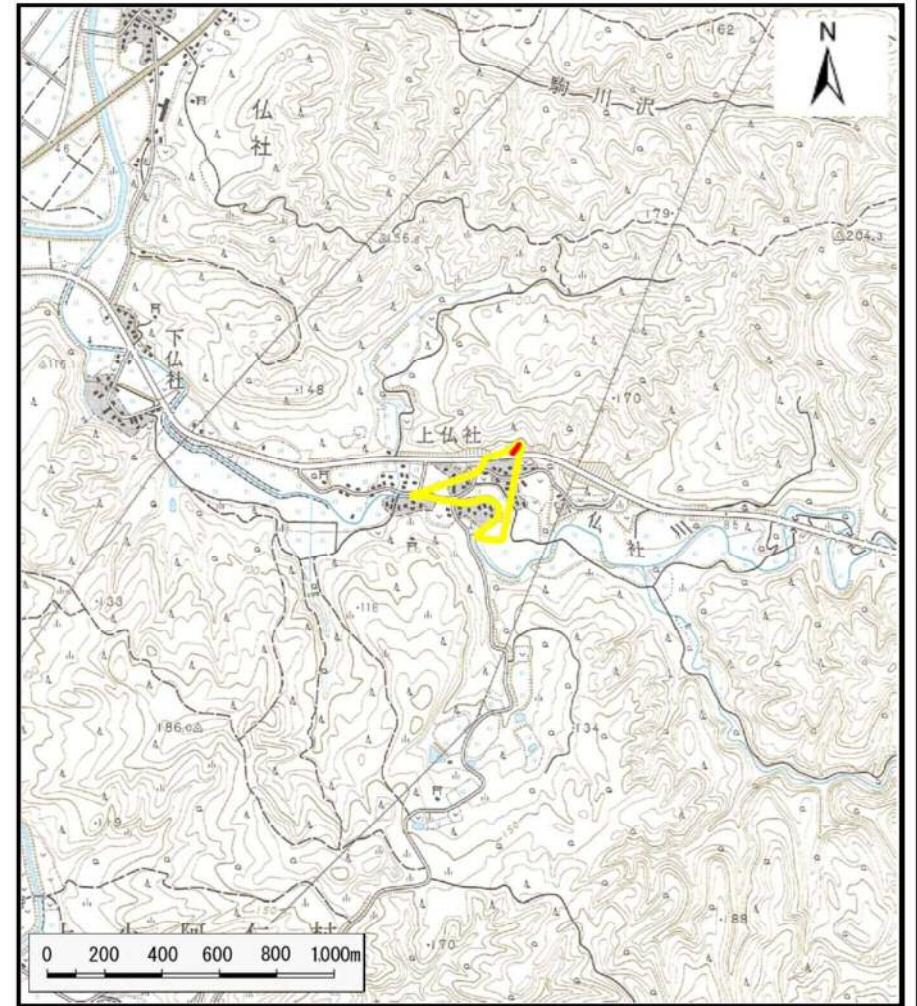


## 土砂災害警戒区域等の指定の公示に係る図書（その1）



(1/200,000)



(1/25,000)

様式-1 (土)  
土砂災害警戒区域・土砂災害特別警戒区域 位置図

自然現象の種類	土石流
溪流番号	I-0324
溪流名	小沢口沢1
所在地	秋田県北秋田郡上小阿仁村仏社字田ノ沢及び小沢口

この地図は、国土地理院長の承認を得て、同院発行の2万5千分1地形図、電子地形図25000及び電子地形図20万を複製したものである。(承認番号 平30情複、第922号)

土砂災害警戒区域等の指定の公示に係る図書（その2）



様式-2 (土)

土砂災害警戒区域・土砂災害特別警戒区域  
区域図

土砂災害防止法施行令第二条の基準に該当する区域

土石流の高さが1mを超える場合、土石等の  
移動による力が50kN/m<sup>2</sup>を超える区域

土砂災害防止  
法施行令第三  
条の基準に基  
づく区域

土石流の高さが1mを超える場合、土石等の  
移動による力が50kN/m<sup>2</sup>以下の区域

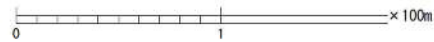
それ以外の区域



縮尺  
1:2,500

自然現象 の種類	土石流	溪流番号	I-0324
告示番号	第70号	溪流名	小沢口沢1
告示年月日	平成31年2月8日	所在地	秋田県北秋田郡上小阿仁村 仏社字田ノ沢及び小沢口

参考資料 (その3)



参考資料

土石災害防止法施行令第二条の基準に該当する区域 土石流の高さが1mを超える場合、土石等の移動による力が50kN/mを超える区域 土石災害防止法施行令第三条の基準に該当する区域 それ以外の区域	土石流の高さが1mを超える場合、土石等の移動による力が50kN/mを超える区域		N 縮尺 1:2,500	自然現象の種類	土石流	渓流番号	I-0324
	土石流の高さが1mを超える場合、土石等の移動による力が50kN/mを超える区域			告示番号	第70号	渓流名	小沢口沢1
	土石流の高さが1mを超える場合、土石等の移動による力が50kN/m以下の区域			告示年月日	平成31年2月8日	所在地	秋田県北秋田郡上小阿仁村 仏社字田ノ沢及び小沢口
	それ以外の区域						

