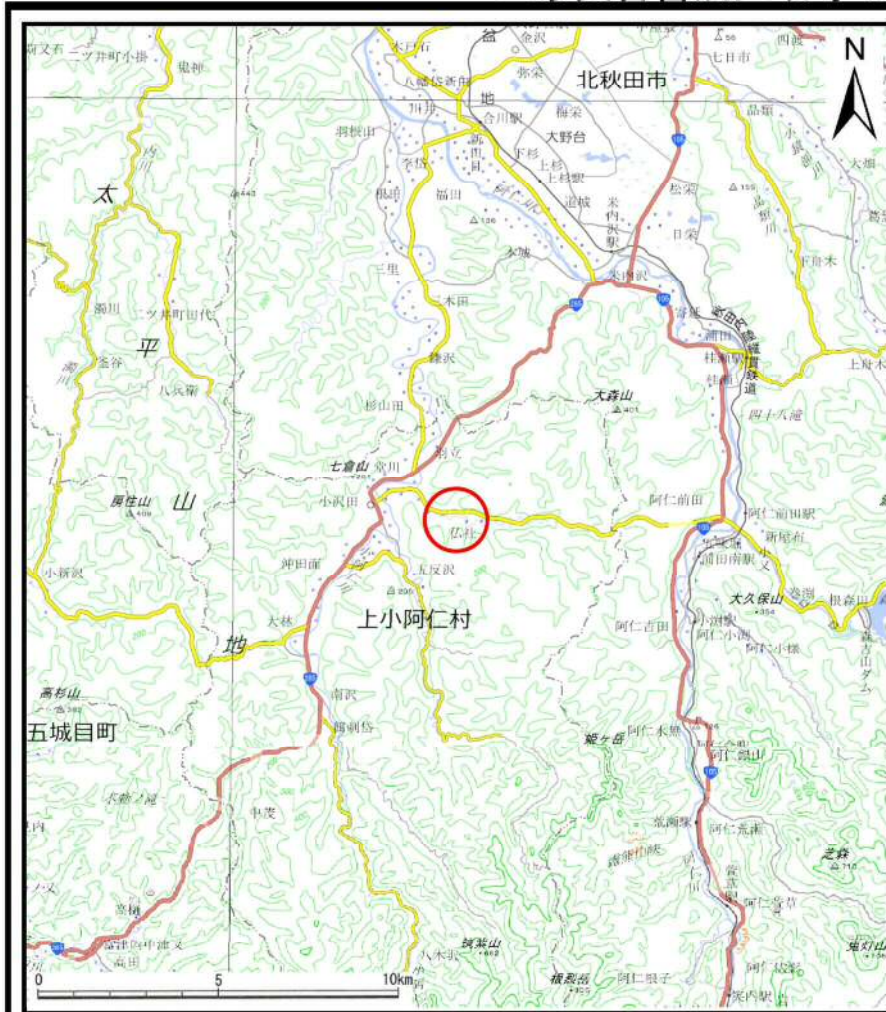
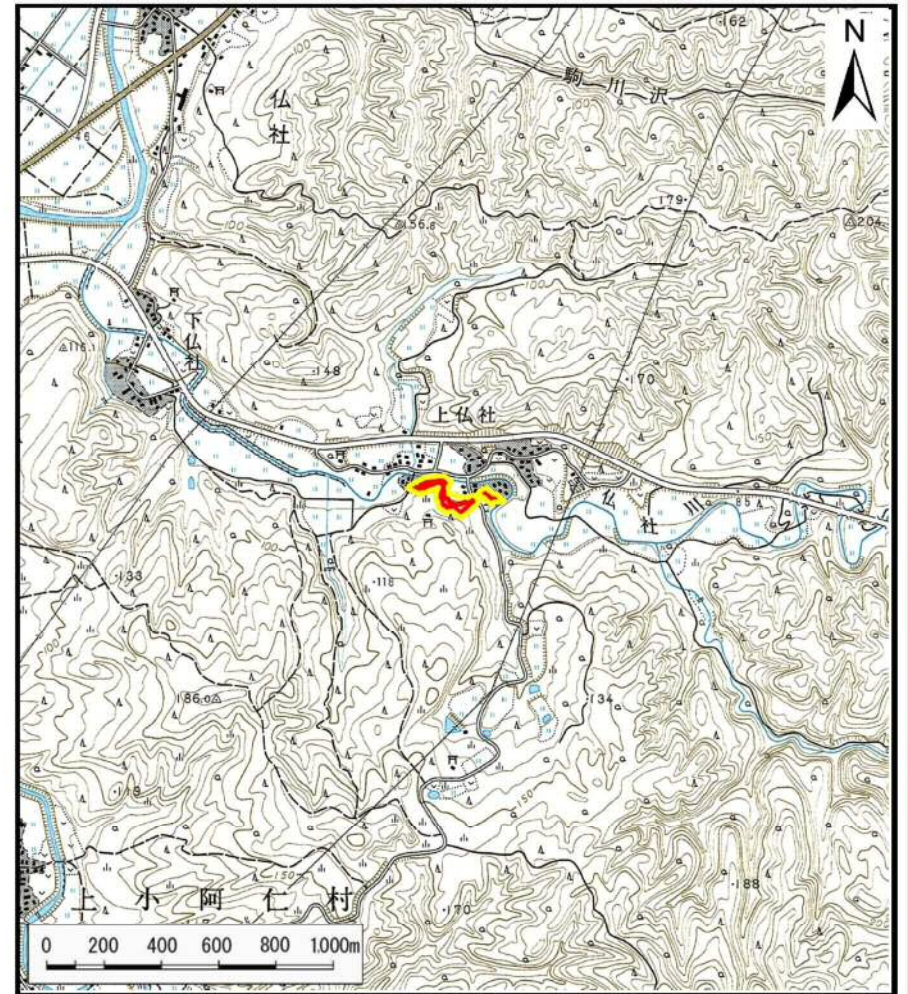


土砂災害警戒区域等の指定の公示に係る図書(その1)



(1/200,000)



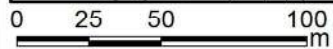
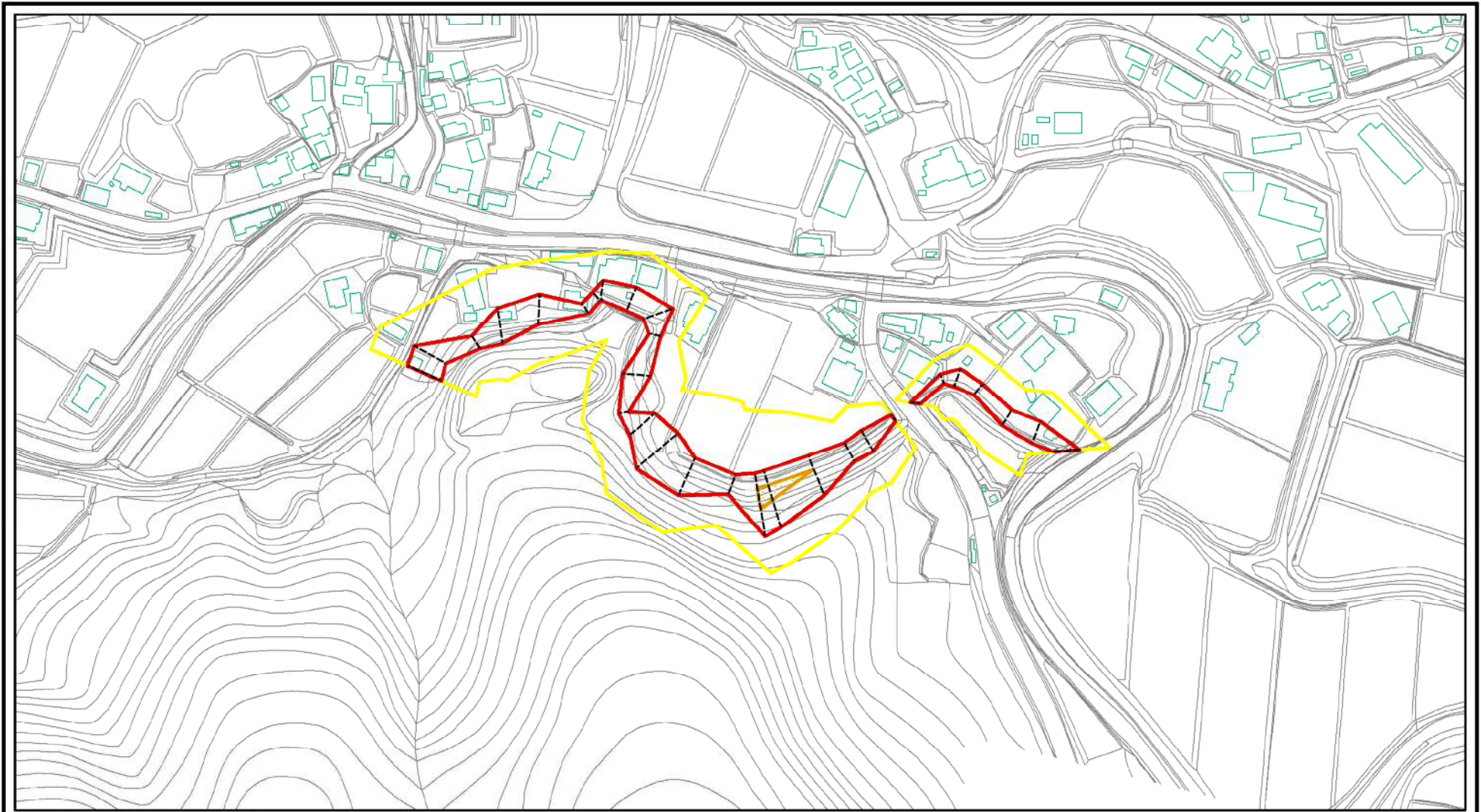
(1/25,000)

様式-1 (急)
土砂災害警戒区域・土砂災害特別警戒区域
位置図

自然現象の種類	急傾斜地の崩壊
箇所番号	II-185
箇所名	上仏社
所在地	秋田県北秋田郡上小阿仁村仏社字脇ノ田

この地図は、国土地理院長の承認を得て、同院発行の2万5千分1地形図、電子地形図25000及び電子地形図20万を複製したものである。(承認番号 平30情複、第922号)

土砂災害警戒区域等の指定の公示に係る図書(その2)

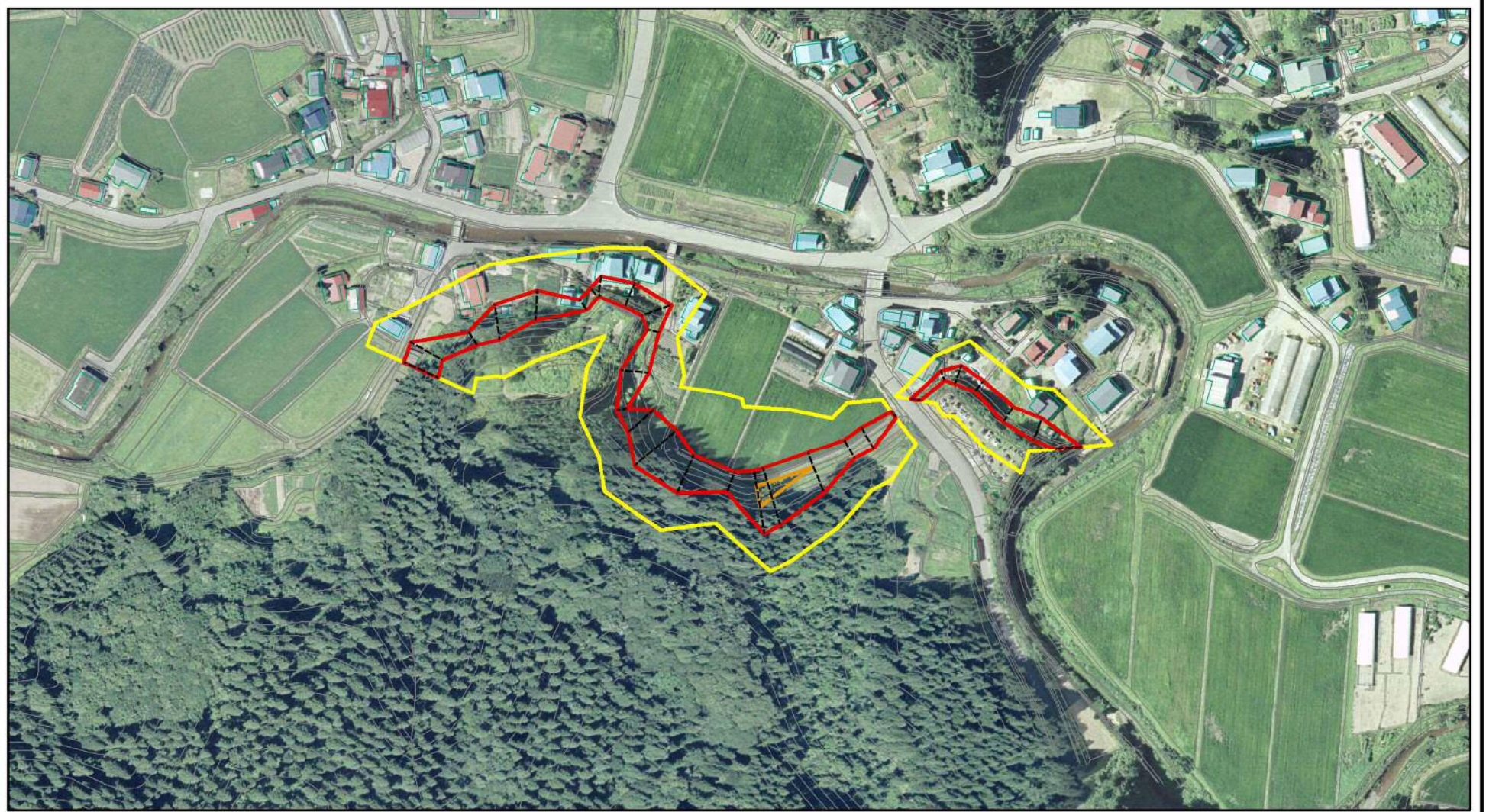


様式-2(急)
土砂災害警戒区域・土砂災害特別警戒区域
区域図(その1)

土砂災害防止法施行令第二条の基準に該当する区域		N 縮尺 1:2,500
土砂災害防止法施行令第三条の基準に該当する区域		
土砂等の(移動)高さが1m以下の場合、土砂等の移動による力が100kN/m ² を超える区域		
土砂等の堆積の高さが3mを超える区域		
それ以外の区域		

自然現象の種類	急傾斜地の崩壊	箇所番号	II-185
告示番号	第70号	箇所名	上仏社
告示年月日	平成31年2月8日	所在地	秋田県北秋田郡上小阿仁村 仏社字脇ノ田

土砂災害警戒区域等の指定の公示に係る図書(その2)

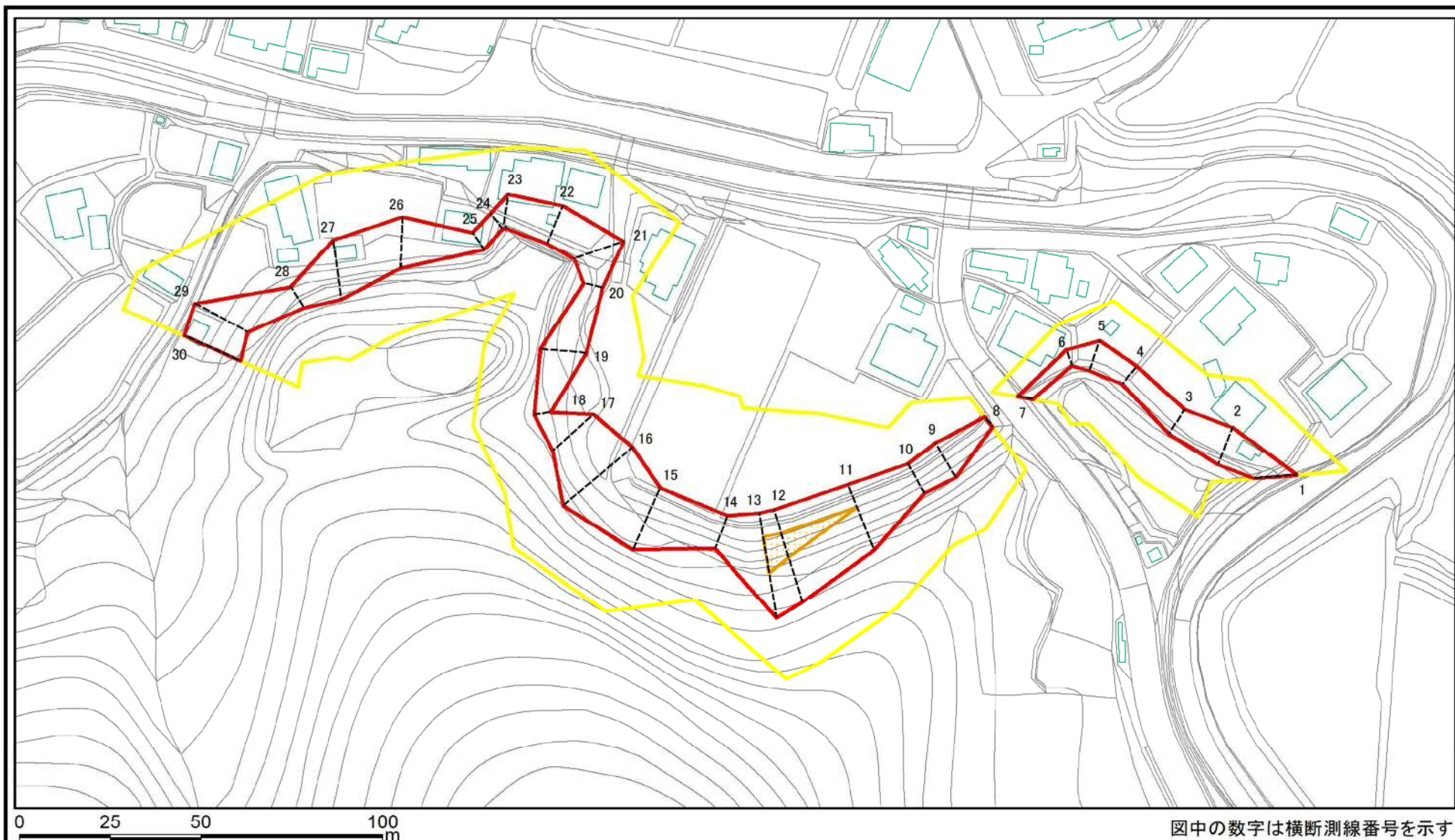


0 25 50 100
m

様式-2(急)
土砂災害警戒区域・土砂災害特別警戒区域
区域図(その1)

土砂災害防止法施行令第二条の基準に該当する区域		N 縮尺 1:2,500	自然現象の種類	急傾斜地の崩壊	箇所番号	II-185
土砂災害防止法施行令第三条の基準に該当する区域			告示番号	第70号	箇所名	上仏社
土砂等の(移動)高さが1m以下の場合、土砂等の移動による力が100kN/m ² を超える区域			告示年月日	平成31年2月8日	所在地	秋田県北秋田郡上小阿仁村 仏社字脇ノ田
土砂等の堆積の高さが3mを超える区域						
それ以外の区域						

土砂災害警戒区域等の指定の公示に係る図書(その2-1)



様式-2-1(急)

土砂災害警戒区域・土砂災害特別警戒区域
区域図(その2)

土砂災害防止法施行令第二条の基準に該当する区域

土砂災害防止法
施行令第三条の
基準に該当する
区域



縮尺

1:1,500

自然現象
の種類

告示番号

告示年月日

急傾斜地の崩壊

第70号

平成31年2月8日

箇所番号

箇所名

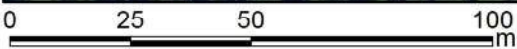
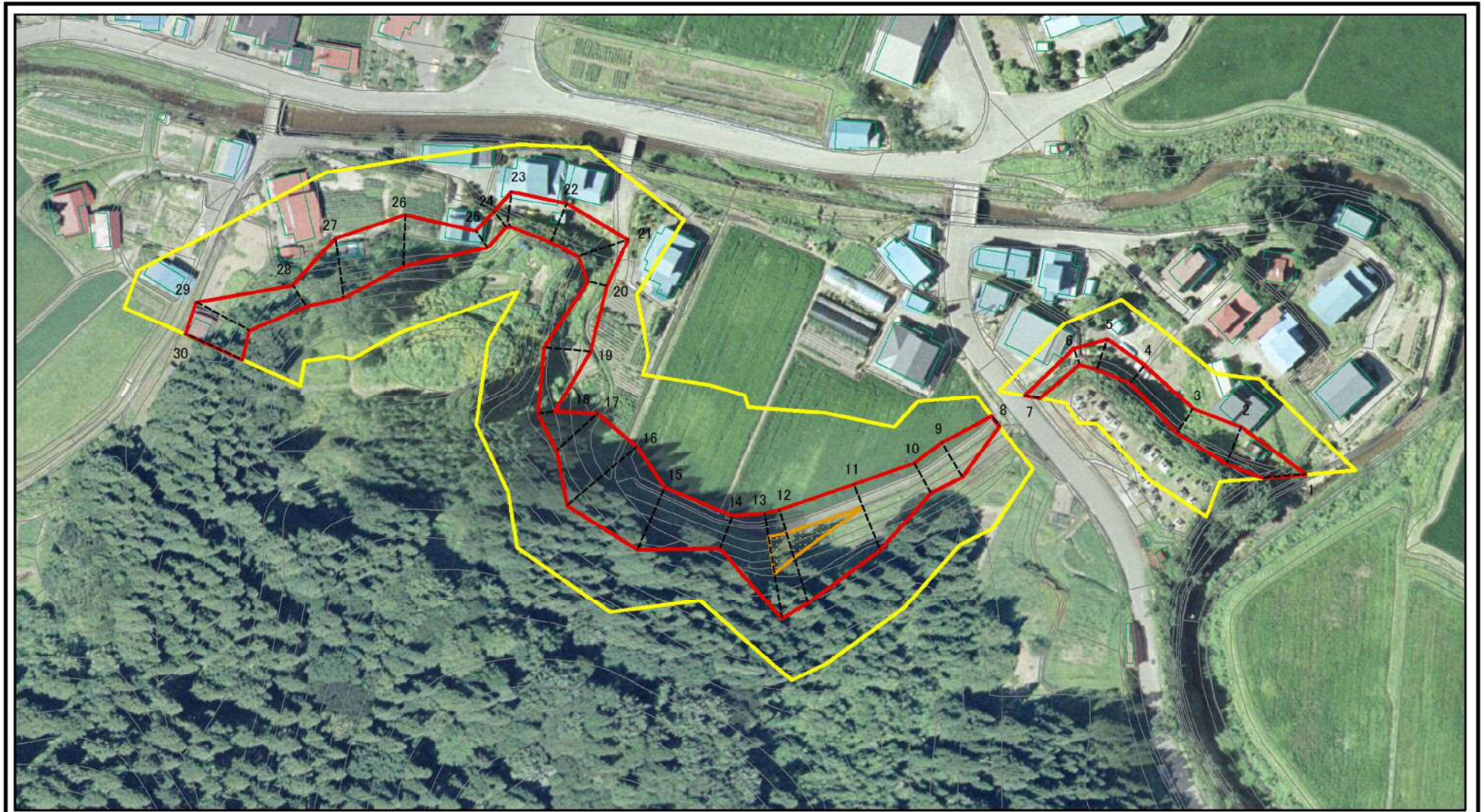
所在地

II-185

上仏社

秋田県北秋田郡上小阿仁村
仏社字脇ノ田

土砂災害警戒区域等の指定の公示に係る図書(その2-1)



図中の数字は横断測線番号を示す

様式-2-1(急)

土砂災害警戒区域・土砂災害特別警戒区域
区域図(その2)

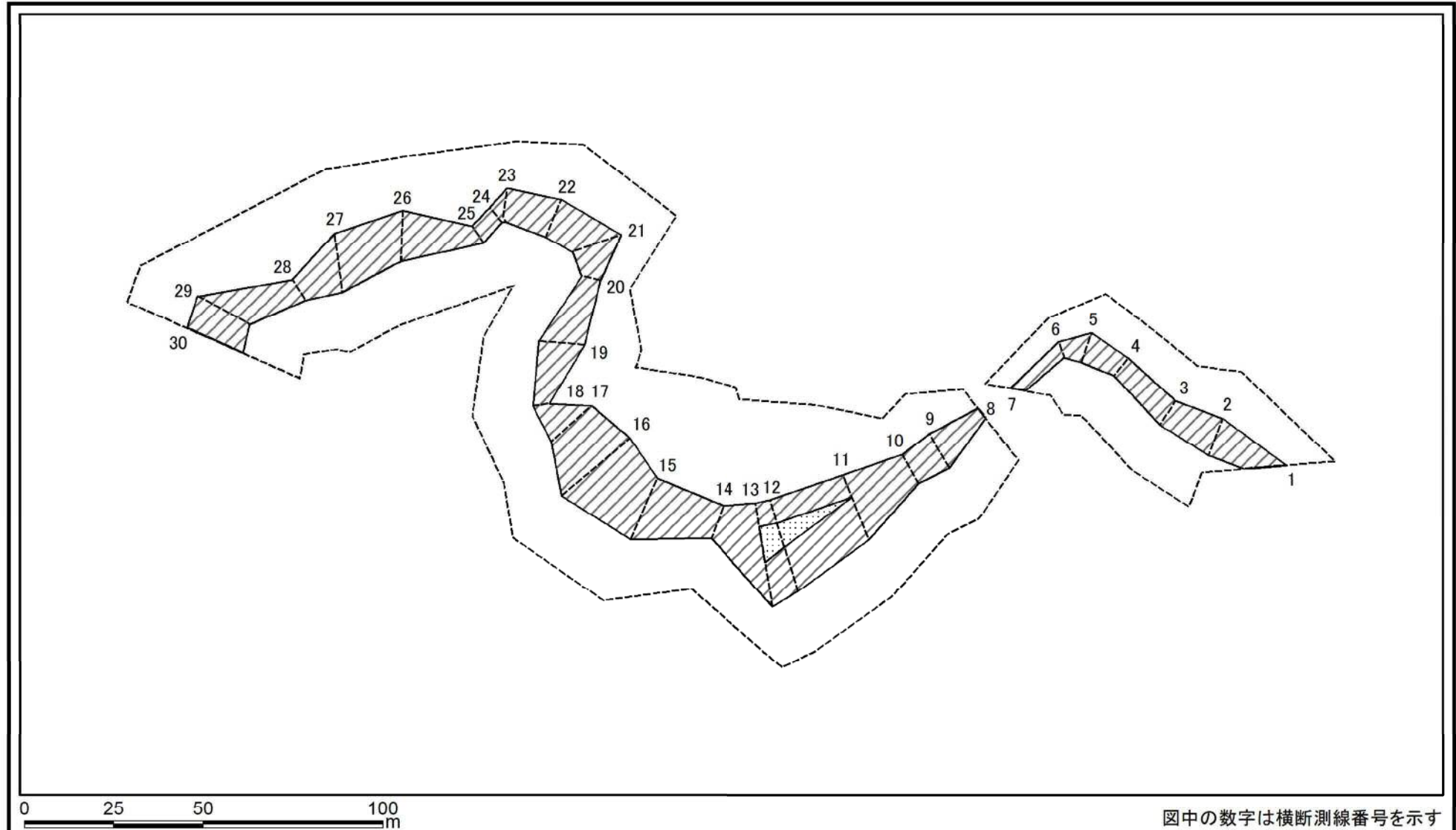
土砂災害防止法施行令第二条の基準に該当する区域	
土砂災害防止法施行令第三条の基準に該当する区域	
それ以外の区域	

	縮尺
	1:1,500

自然現象の種類	急傾斜地の崩壊
告示番号	第70号
告示年月日	平成31年2月8日

箇所番号	II-185
箇所名	上仏社
所在地	秋田県北秋田郡上小阿仁村 仏社字脇ノ田

土砂災害警戒区域等の指定の公示に係る図書(その2-2)



様式-2-2(急)
土砂災害特別警戒区域の区域区分図
(急傾斜地の崩壊に伴う土石等の移動により
建築物の地上部に作用すると想定される力)

土砂災害防止法施行令第二条の基準に該当する区域		
土砂災害防止法 施行令第三条の 基準に該当する 区域	土石等の(移動)高さが1m以下の場合、 土石等の移動による力が100kN/mを超える区域	
	それ以外の区域	

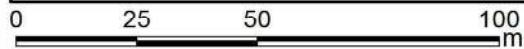
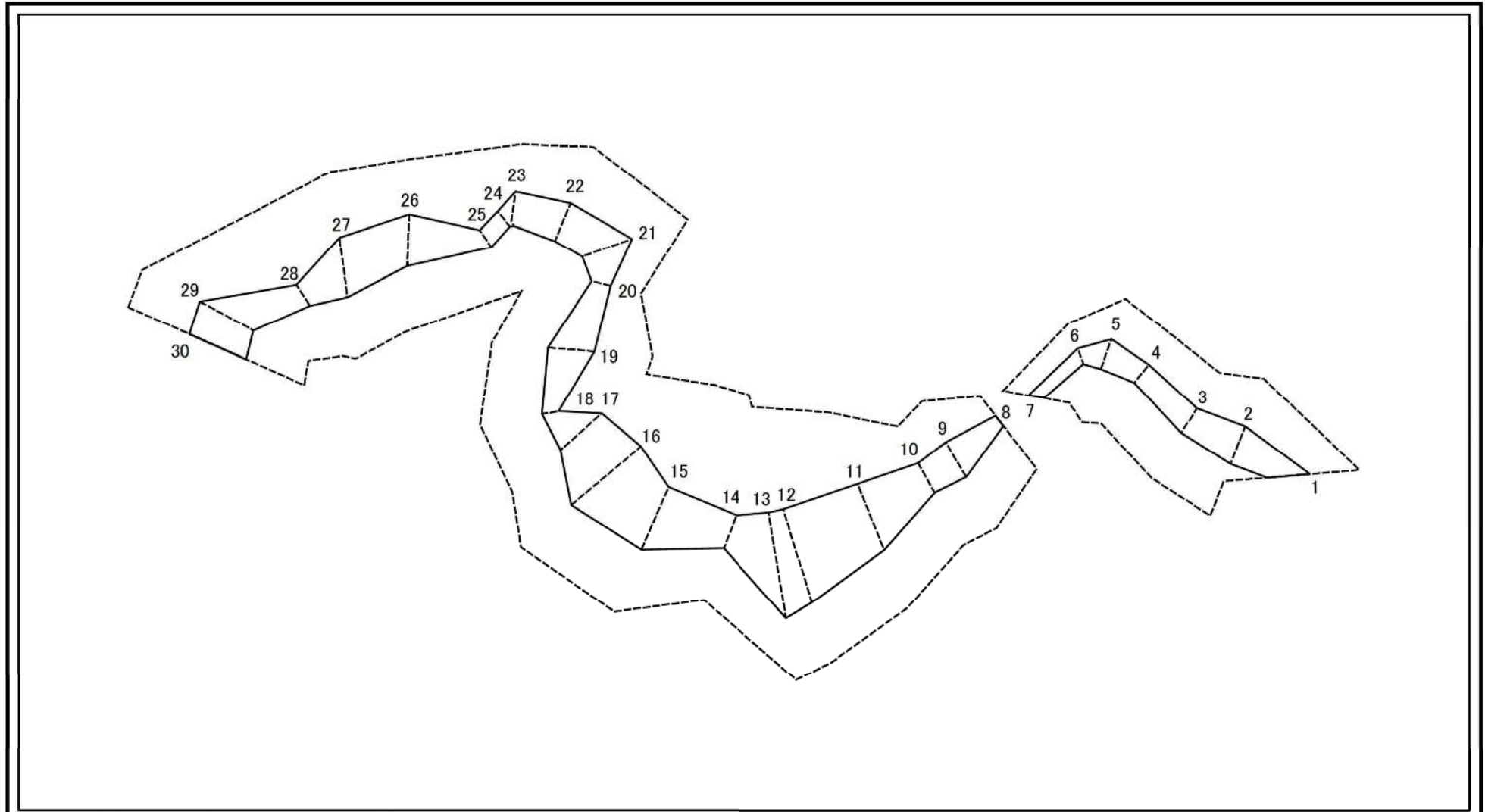
縮尺	1:1,500
----	---------

自然現象 の種類	急傾斜地の崩壊
告示番号	第70号
告示年月日	平成31年2月8日

箇所番号	II-185
箇所名	上仏社
所在地	秋田県北秋田郡上小阿仁村 仏社字脇ノ田

図中の数字は横断測線番号を示す

土砂災害警戒区域等の指定の公示に係る図書(その2-3)



図中の数字は横断測線番号を示す

様式-2-3(急) 土砂災害特別警戒区域の区域区分図 (急傾斜地の崩壊に伴う土石等の堆積により 建築物の地上部に作用すると想定される力)	土砂災害防止法施行令第二条の基準に該当する区域		N 縮尺 1:1,500	自然現象の種類	急傾斜地の崩壊	箇所番号	Ⅱ-185
	土砂災害防止法施行令第三条の基準に該当する区域			告示番号	第70号	箇所名	上仏社
	それ以外の区域			告示年月日	平成31年2月8日	所在地	秋田県北秋田郡上小阿仁村 仏社字脇ノ田

土砂災害警戒区域等の指定の公示に係る図書(その3)(案)

(1/1)

横断測線の区間	土石等の移動により建築物の地上部に作用すると想定される力				土石等の堆積により建築物の地上部に作用すると想定される力				横断測線の区間	土石等の移動により建築物の地上部に作用すると想定される力				土石等の堆積により建築物の地上部に作用すると想定される力			
	土石等の(移動)高さが1m以下の場合、土石等の移動による力が100kN/m ² を超える区域		それ以外の区域		土石等の堆積の高さが3mを超える区域		それ以外の区域			土石等の(移動)高さが1m以下の場合、土石等の移動による力が100kN/m ² を超える区域		それ以外の区域		土石等の堆積の高さが3mを超える区域		それ以外の区域	
	力の大きさのうち最大のもの (kN/m ²)	土石等の高さ (m)	力の大きさのうち最大のもの (kN/m ²)	土石等の高さ (m)	力の大きさのうち最大のもの (kN/m ²)	土石等の高さ (m)	力の大きさのうち最大のもの (kN/m ²)	土石等の高さ (m)		力の大きさのうち最大のもの (kN/m ²)	土石等の高さ (m)	力の大きさのうち最大のもの (kN/m ²)	土石等の高さ (m)	力の大きさのうち最大のもの (kN/m ²)	土石等の高さ (m)	力の大きさのうち最大のもの (kN/m ²)	土石等の高さ (m)
1 ~ 2	-	-	85.38	1.00	-	-	8.73	1.98	28 ~ 29	-	-	92.90	1.00	-	-	9.40	2.14
2 ~ 3	-	-	85.21	1.00	-	-	9.10	2.07	29 ~ 30	-	-	93.40	1.00	-	-	9.40	2.14
3 ~ 4	-	-	72.23	1.00	-	-	9.47	2.15	~								
4 ~ 5	-	-	76.24	1.00	-	-	9.47	2.15	~								
5 ~ 6	-	-	76.24	1.00	-	-	8.74	1.99	~								
6 ~ 7	-	-	57.46	1.00	-	-	8.46	1.92	~								
8 ~ 9	-	-	83.11	1.00	-	-	9.03	2.05	~								
9 ~ 10	-	-	83.11	1.00	-	-	8.12	1.84	~								
10 ~ 11	-	-	100.00	1.00	-	-	9.45	2.15	~								
11 ~ 12	111.87	1.00	100.00	1.00	-	-	10.22	2.32	~								
12 ~ 13	116.46	1.00	100.00	1.00	-	-	11.73	2.67	~								
13 ~ 14	-	-	100.00	1.00	-	-	11.73	2.67	~								
14 ~ 15	-	-	83.20	1.00	-	-	8.74	1.99	~								
15 ~ 16	-	-	100.00	1.00	-	-	9.85	2.24	~								
16 ~ 17	-	-	100.00	1.00	-	-	9.85	2.24	~								
17 ~ 18	-	-	87.12	1.00	-	-	9.27	2.11	~								
18 ~ 19	-	-	91.85	1.00	-	-	10.73	2.44	~								
19 ~ 20	-	-	91.85	1.00	-	-	10.73	2.44	~								
20 ~ 21	-	-	92.47	1.00	-	-	9.84	2.24	~								
21 ~ 22	-	-	92.47	1.00	-	-	11.59	2.64	~								
22 ~ 23	-	-	85.85	1.00	-	-	11.59	2.64	~								
23 ~ 24	-	-	80.19	1.00	-	-	9.33	2.12	~								
24 ~ 25	-	-	60.33	1.00	-	-	9.33	2.12	~								
25 ~ 26	-	-	78.63	1.00	-	-	9.32	2.12	~								
26 ~ 27	-	-	95.85	1.00	-	-	9.61	2.19	~								
27 ~ 28	-	-	95.85	1.00	-	-	9.61	2.19	~								

様式-3(急) 建築物の構造の規制に必要な衝撃に関する事項	自然現象の種類	急傾斜地の崩壊	箇所番号	II-185
	告示番号	第70号	箇所名	上仏社
	告示年月日	平成31年2月8日	所在地	秋田県北秋田郡上小阿仁村仏社字脇ノ田