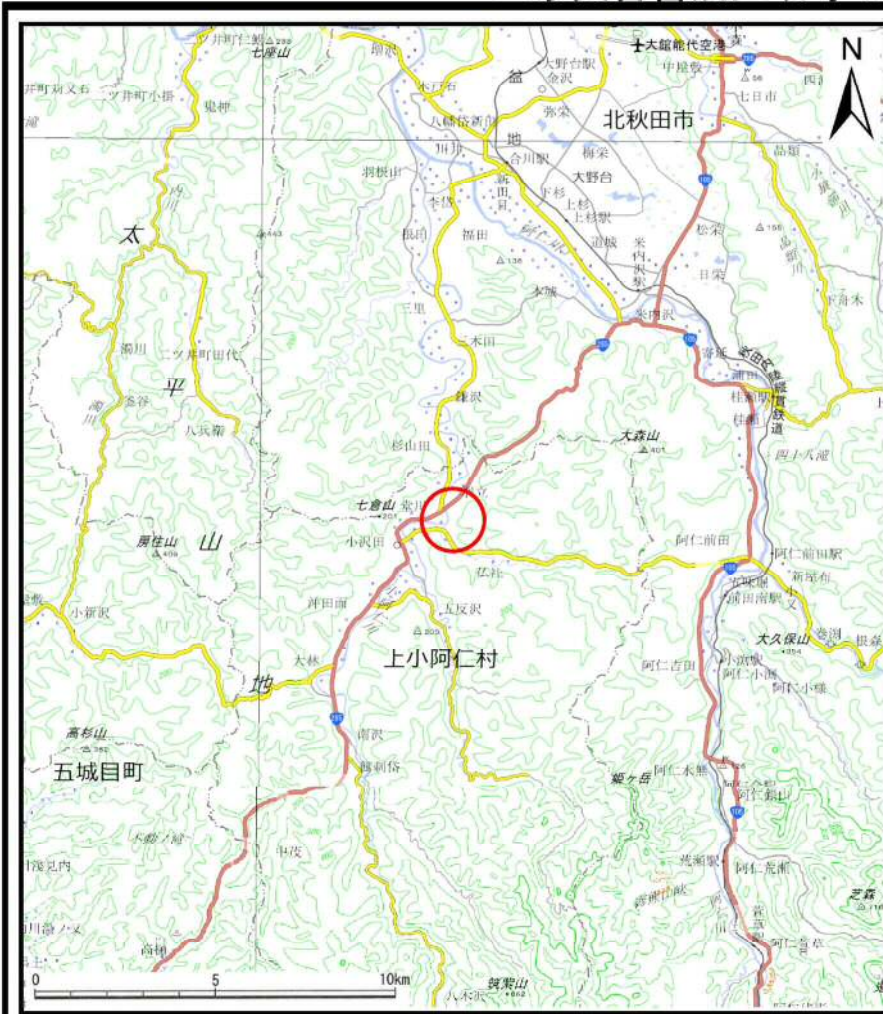
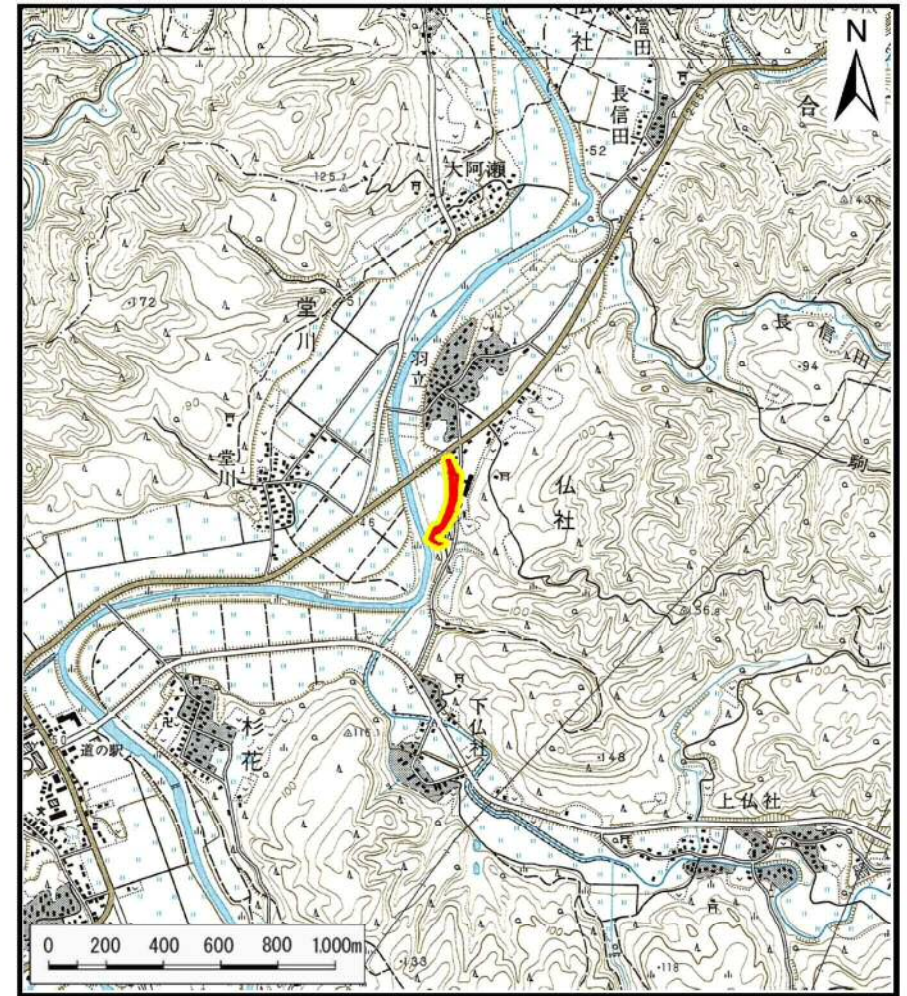


土砂災害警戒区域等の指定の公示に係る図書(その1)



(1/200,000)

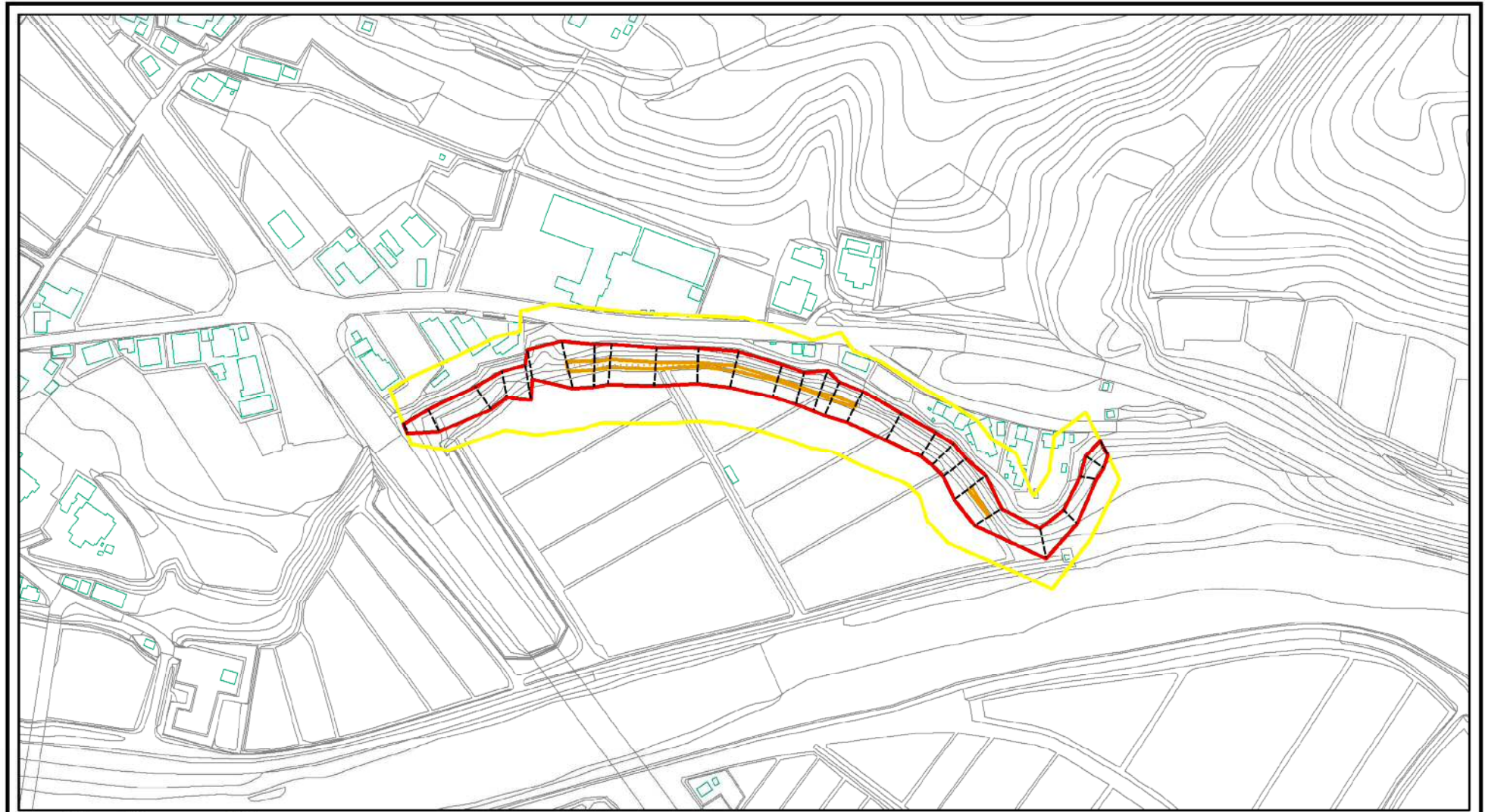


(1/25,000)

様式-1(急) 土砂災害警戒区域・土砂災害特別警戒区域 位置図	自然現象の種類	急傾斜地の崩壊
	箇所番号	II-184
	箇所名	高橋
	所在地	秋田県北秋田郡上小阿仁村仏社字高橋







この地図は、国土地理院長の承認を得て、同院発行の2万5千分1地形図、電子地形図25000及び電子地形図20万を複製したものである。(承認番号 平30情複、第922号)

土砂災害警戒区域等の指定の公示に係る図書(その2)



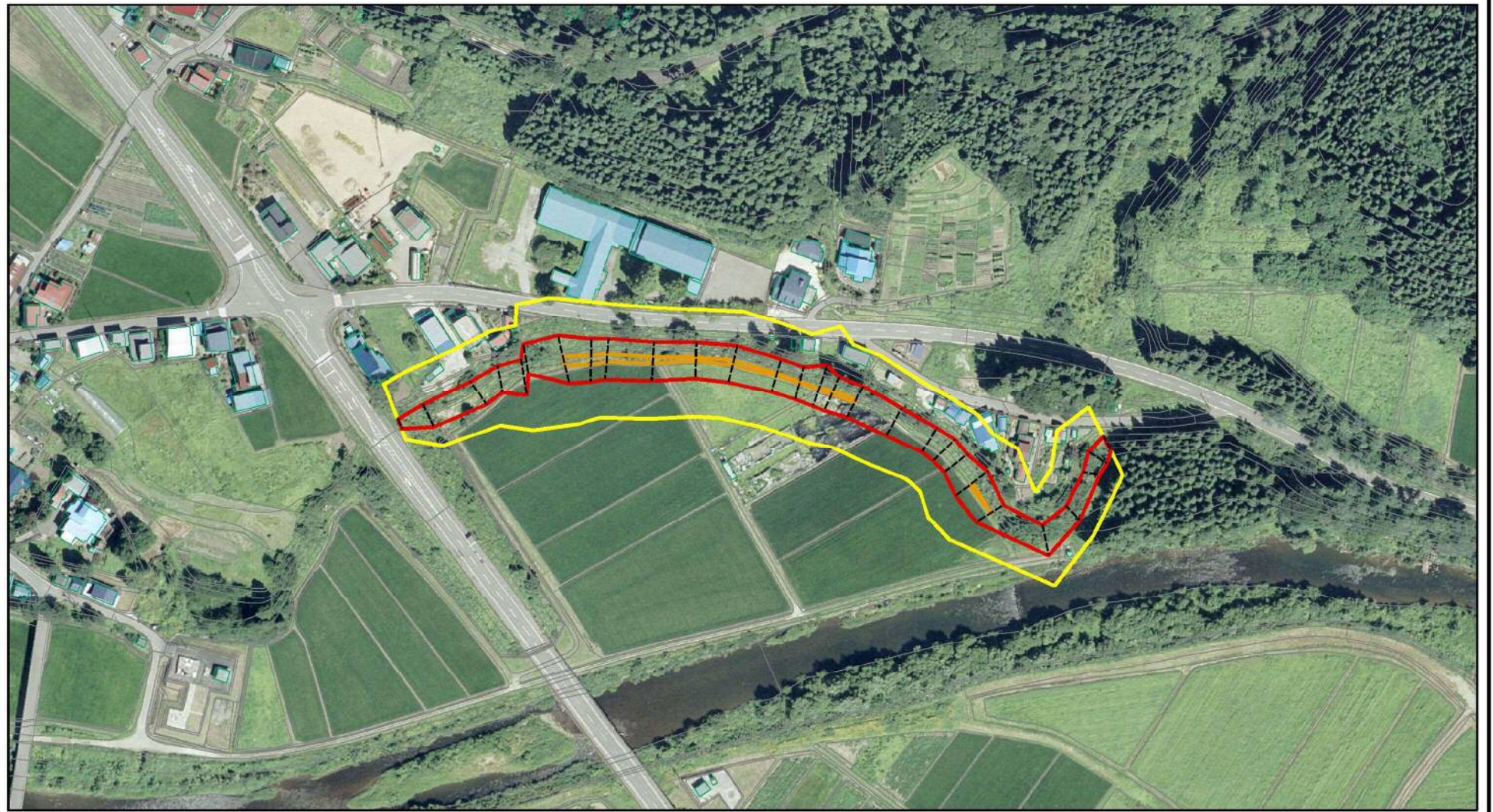
0 25 50 100
m

様式-2(急)
土砂災害警戒区域・土砂災害特別警戒区域
区域図(その1)


土砂災害防止法施行令第二条の基準に該当する区域		 縮尺 1:2,500
土砂災害防止法施行令第三条の基準に該当する区域		
土砂等の(移動)高さが1m以下の場合、土砂等の移動による力が100kN/m ² を超える区域		
土砂等の堆積の高さが3mを超える区域		
それ以外の区域		

自然現象の種類	急傾斜地の崩壊	箇所番号	II-184
告示番号	第70号	箇所名	高橋
告示年月日	平成31年2月8日	所在地	秋田県北秋田郡上小阿仁村 仏社字高橋

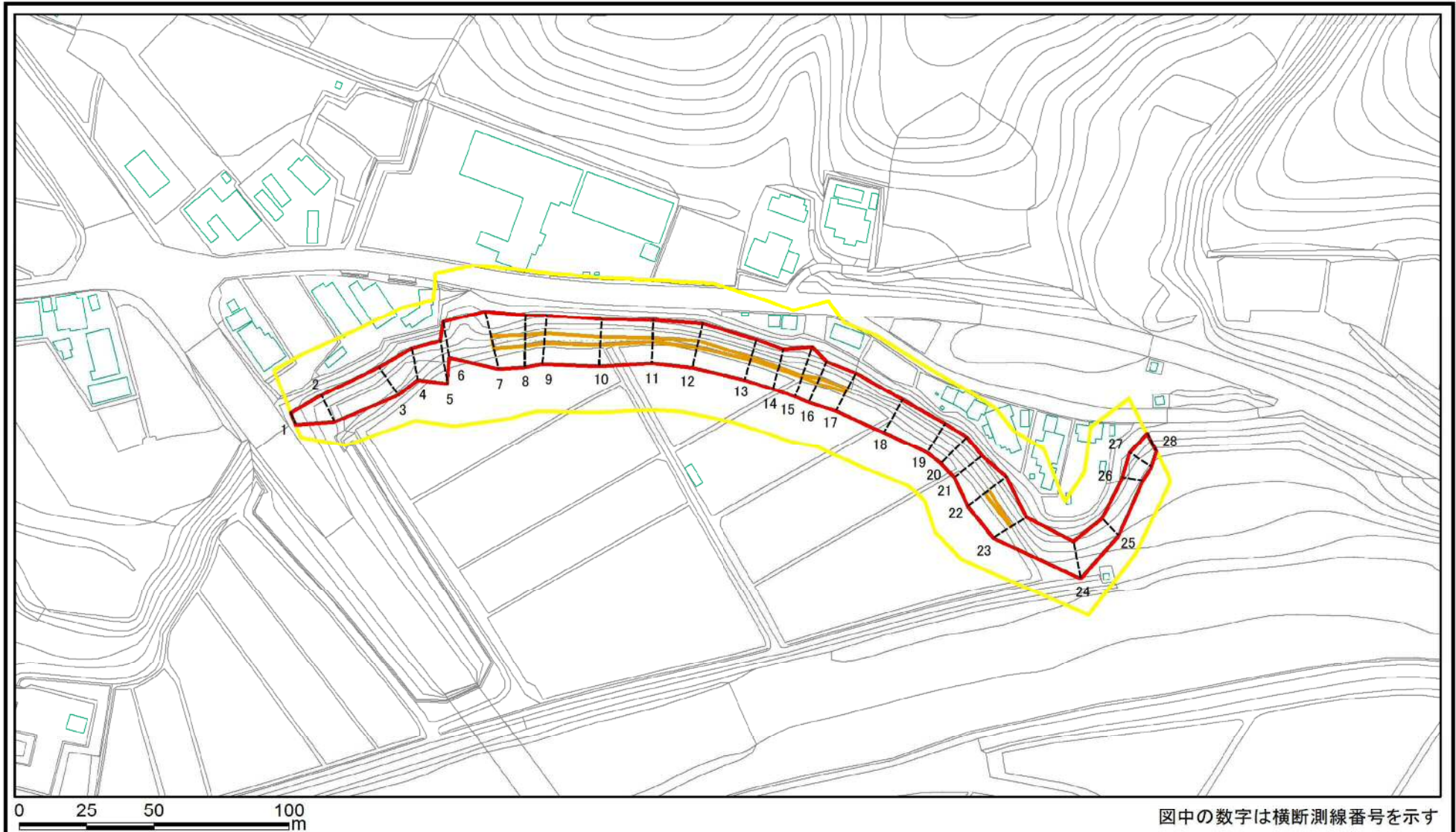
土砂災害警戒区域等の指定の公示に係る図書(その2)



0 25 50 100
m

様式-2(急) 土砂災害警戒区域・土砂災害特別警戒区域 区域図(その1)	土砂災害防止法施行令第二条の基準に該当する区域		 縮尺 1:2,500	自然現象の種類	急傾斜地の崩壊	箇所番号	II-184
	土砂災害防止法施行令第三条の基準に該当する区域			告示番号	第70号	箇所名	高橋
	土砂等の(移動)高さが1m以下の場合、土砂等の移動による力が100kN/m ² を超える区域		告示年月日	平成31年2月8日	所在地	秋田県北秋田郡上小阿仁村 仏社字高橋	
	土砂等の堆積の高さが3mを超える区域						
それ以外の区域							

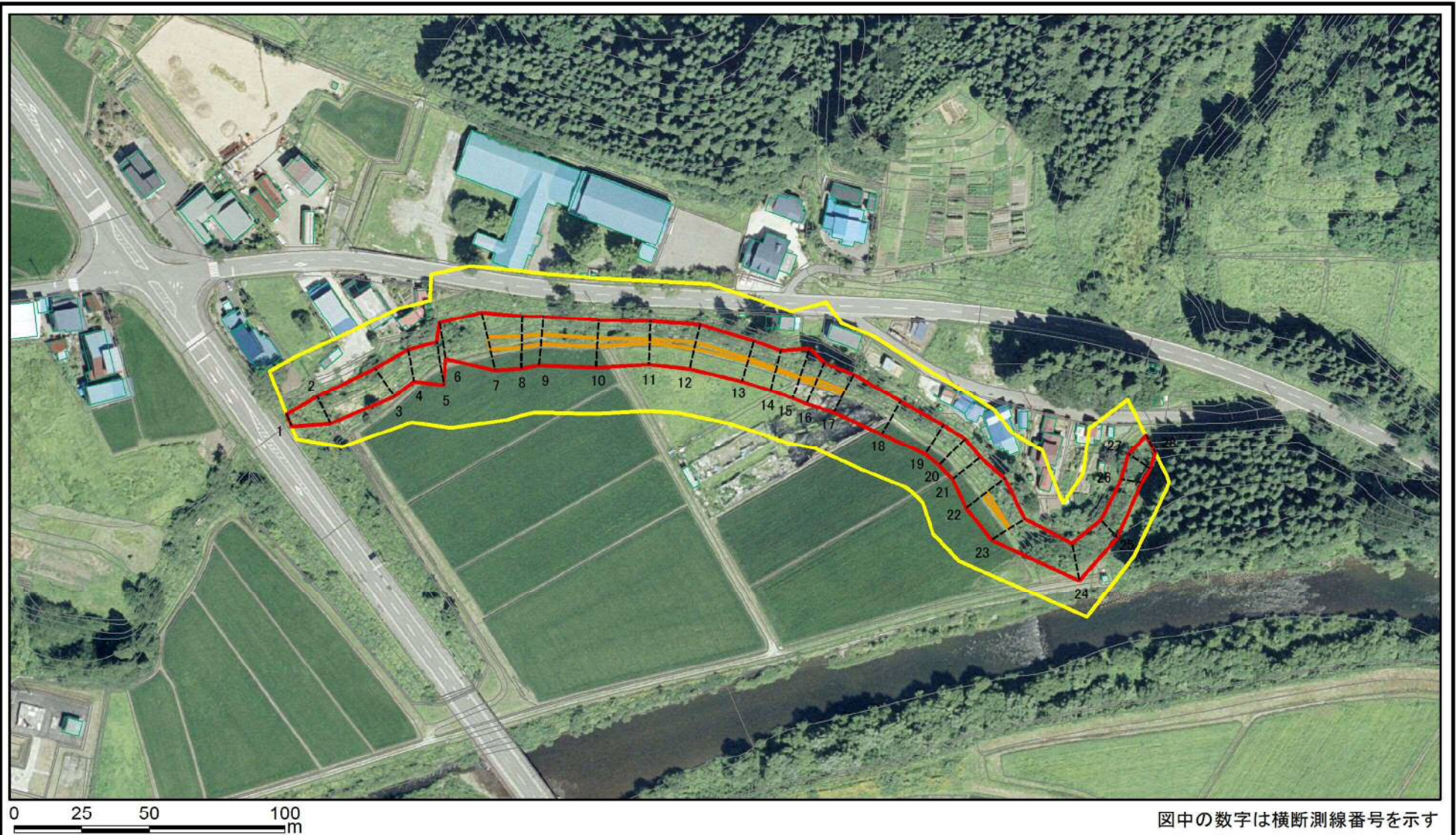
土砂災害警戒区域等の指定の公示に係る図書(その2-1)



図中の数字は横断測線番号を示す

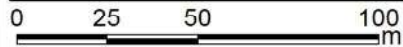
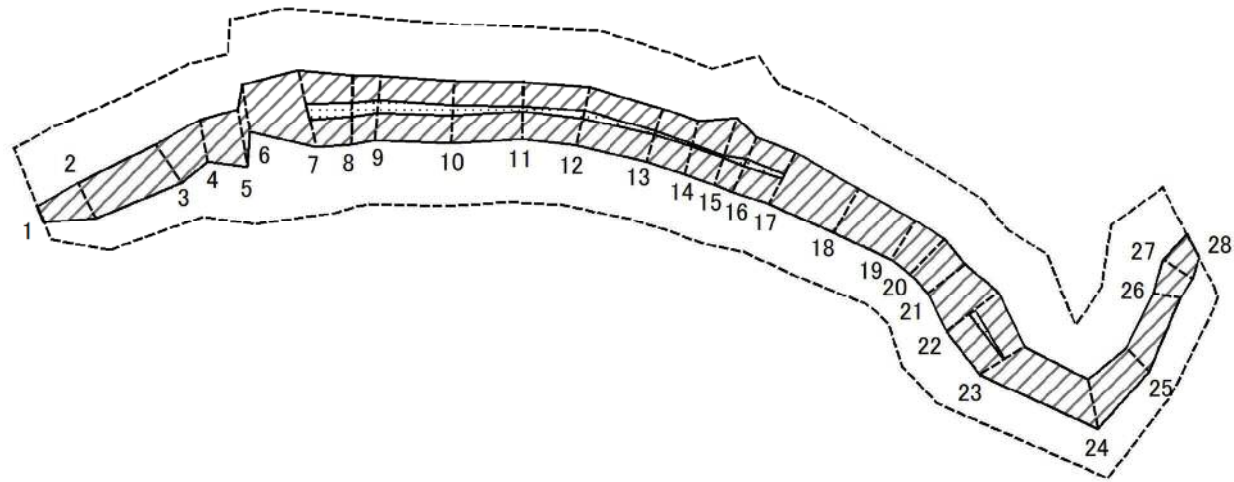
様式-2-1(急) 土砂災害警戒区域・土砂災害特別警戒区域 区域図(その2)	土砂災害防止法施行令第二条の基準に該当する区域		自然現象の種類 急傾斜地の崩壊	箇所番号	II-184
	土砂災害防止法施行令第三条の基準に該当する区域			告示番号	第70号
	土砂等の(移動)高さが1m以下の場合、土砂等の移動による力が100kN/m ² を超える区域		縮尺	告示年月日	平成31年2月8日
	土砂等の堆積の高さが3mを超える区域		1:2,000	所在地	秋田県北秋田郡上小阿仁村 仏柱字高橋
	それ以外の区域				

土砂災害警戒区域等の指定の公示に係る図書(その2-1)



様式-2-1(急) 土砂災害警戒区域・土砂災害特別警戒区域 区域図(その2)	土砂災害防止法施行令第二条の基準に該当する区域		自然現象の種類 急傾斜地の崩壊	箇所番号	II-184
	土砂災害防止法施行令第三条の基準に該当する区域			告示番号 第70号	箇所名
	土砂等の(移動)高さが1m以下の場合、土砂等の移動による力が100kN/mを超える区域		縮尺 1:2,000		告示年月日
	土砂等の堆積の高さが3mを超える区域			所在地	秋田県北秋田郡上小阿仁村 仏杜字高橋
	それ以外の区域				

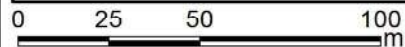
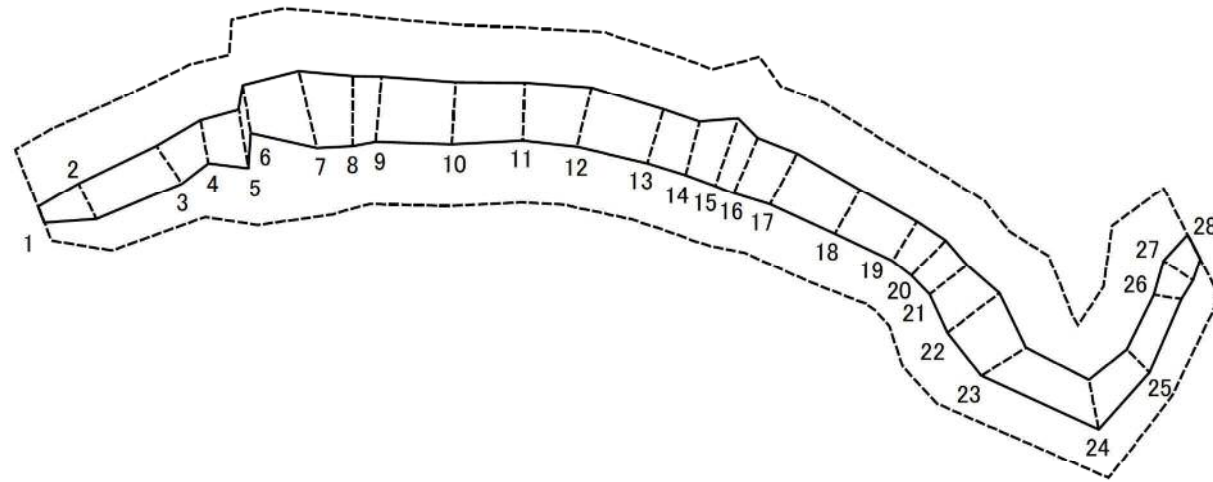
土砂災害警戒区域等の指定の公示に係る図書(その2-2)



図中の数字は横断測線番号を示す

様式-2-2(急) 土砂災害特別警戒区域の区域区分図 (急傾斜地の崩壊に伴う土石等の移動により 建築物の地上部に作用すると想定される力)	土砂災害防止法施行令第二条の基準に該当する区域			z \angle 縮尺 1:2,000	自然現象の種類	急傾斜地の崩壊	箇所番号	II-184
	土砂災害防止法施行令第三条の基準に該当する区域	土石等の(移動)高さが1m以下の場合、土石等の移動による力が100kN/mを超える区域			告示番号	第70号	箇所名	高橋
		それ以外の区域			告示年月日	平成31年2月8日	所在地	秋田県北秋田郡上小阿仁村 仏社字高橋

土砂災害警戒区域等の指定の公示に係る図書(その2-3)



図中の数字は横断測線番号を示す

様式-2-3(急) 土砂災害特別警戒区域の区域区分図 (急傾斜地の崩壊に伴う土石等の堆積により 建築物の地上部に作用すると想定される力)	土砂災害防止法施行令第二条の基準に該当する区域		縮尺 1:2,000	自然現象の種類	急傾斜地の崩壊	箇所番号	II-184
	土砂災害防止法施行令第三条の基準に該当する区域			告示番号	第70号	箇所名	高橋
	それ以外の区域			告示年月日	平成31年2月8日	所在地	秋田県北秋田郡上小阿仁村 仏社字高橋

土砂災害警戒区域等の指定の公示に係る図書(その3)(案)

(1/1)

横断測線の区間	土石等の移動により建築物の地上部に作用すると想定される力				土石等の堆積により建築物の地上部に作用すると想定される力				横断測線の区間	土石等の移動により建築物の地上部に作用すると想定される力				土石等の堆積により建築物の地上部に作用すると想定される力			
	土石等の(移動)高さが1m以下の場合、土石等の移動による力が100kN/m ² を超える区域		それ以外の区域		土石等の堆積の高さが3mを超える区域		それ以外の区域			土石等の(移動)高さが1m以下の場合、土石等の移動による力が100kN/m ² を超える区域		それ以外の区域		土石等の堆積の高さが3mを超える区域		それ以外の区域	
	力の大きさのうち最大のもの(kN/m ²)	土石等の高さ(m)	力の大きさのうち最大のもの(kN/m ²)	土石等の高さ(m)	力の大きさのうち最大のもの(kN/m ²)	土石等の高さ(m)	力の大きさのうち最大のもの(kN/m ²)	土石等の高さ(m)		力の大きさのうち最大のもの(kN/m ²)	土石等の高さ(m)	力の大きさのうち最大のもの(kN/m ²)	土石等の高さ(m)	力の大きさのうち最大のもの(kN/m ²)	土石等の高さ(m)	力の大きさのうち最大のもの(kN/m ²)	土石等の高さ(m)
1 ~ 2	-	-	85.11	1.00	-	-	8.80	1.74	27 ~ 28	-	-	78.95	1.00	-	-	10.41	2.06
2 ~ 3	-	-	92.19	1.00	-	-	9.02	1.78	~								
3 ~ 4	-	-	92.19	1.00	-	-	9.40	1.86	~								
4 ~ 5	-	-	100.00	1.00	-	-	11.75	2.33	~								
5 ~ 6	-	-	100.00	1.00	-	-	11.75	2.33	~								
6 ~ 7	-	-	100.00	1.00	-	-	10.26	2.03	~								
7 ~ 8	112.03	1.00	100.00	1.00	-	-	10.84	2.15	~								
8 ~ 9	112.16	1.00	100.00	1.00	-	-	11.43	2.26	~								
9 ~ 10	112.16	1.00	100.00	1.00	-	-	11.66	2.31	~								
10 ~ 11	110.49	1.00	100.00	1.00	-	-	12.25	2.42	~								
11 ~ 12	108.82	1.00	100.00	1.00	-	-	12.25	2.42	~								
12 ~ 13	108.82	1.00	100.00	1.00	-	-	12.13	2.40	~								
13 ~ 14	104.27	1.00	100.00	1.00	-	-	12.27	2.43	~								
14 ~ 15	103.10	1.00	100.00	1.00	-	-	12.27	2.43	~								
15 ~ 16	107.47	1.00	100.00	1.00	-	-	11.54	2.28	~								
16 ~ 17	107.47	1.00	100.00	1.00	-	-	11.54	2.28	~								
17 ~ 18	-	-	100.00	1.00	-	-	12.31	2.44	~								
18 ~ 19	-	-	98.61	1.00	-	-	12.58	2.49	~								
19 ~ 20	-	-	96.92	1.00	-	-	12.58	2.49	~								
20 ~ 21	-	-	96.92	1.00	-	-	12.37	2.45	~								
21 ~ 22	-	-	100.00	1.00	-	-	12.37	2.45	~								
22 ~ 23	106.05	1.00	100.00	1.00	-	-	11.83	2.34	~								
23 ~ 24	-	-	100.00	1.00	-	-	11.84	2.34	~								
24 ~ 25	-	-	98.86	1.00	-	-	11.84	2.34	~								
25 ~ 26	-	-	77.70	1.00	-	-	10.72	2.12	~								
26 ~ 27	-	-	78.95	1.00	-	-	10.72	2.12	~								

様式-3(急) 建築物の構造の規制に必要な衝撃に関する事項	自然現象の種類	急傾斜地の崩壊	箇所番号	II-184
	告示番号	第70号	箇所名	高橋
	告示年月日	平成31年2月8日	所在地	秋田県北秋田郡上小阿仁村仏社字高橋