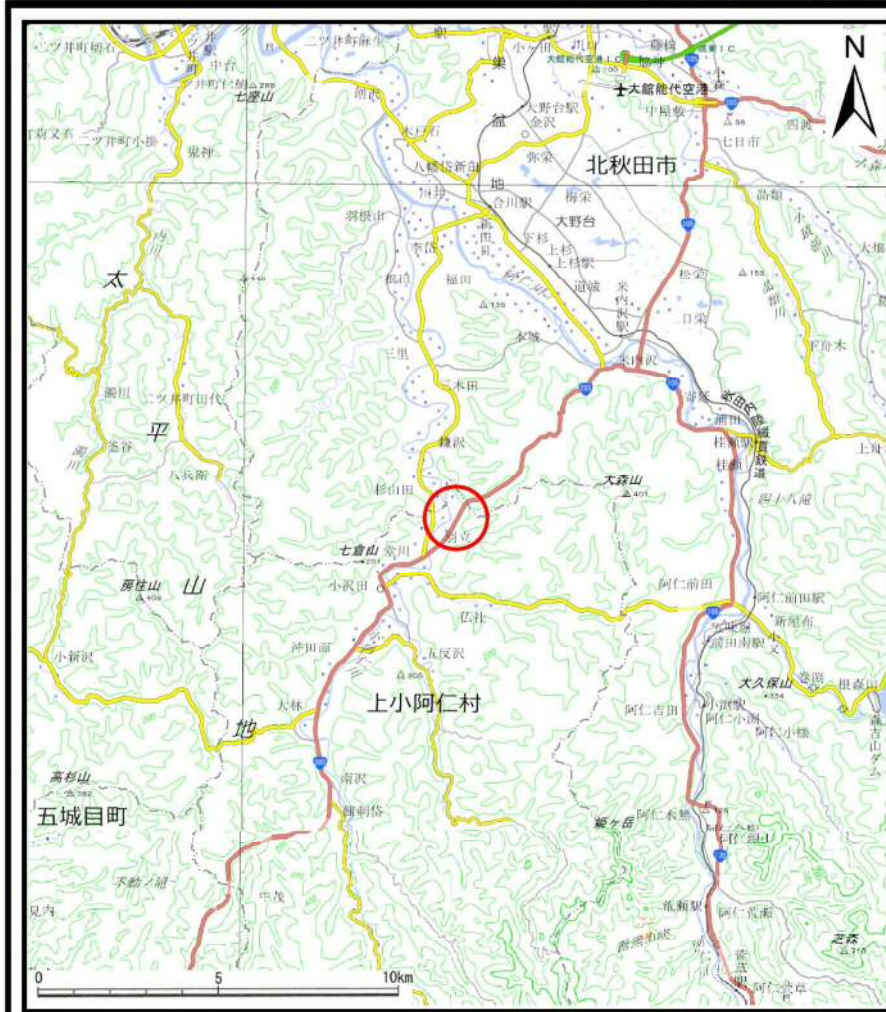
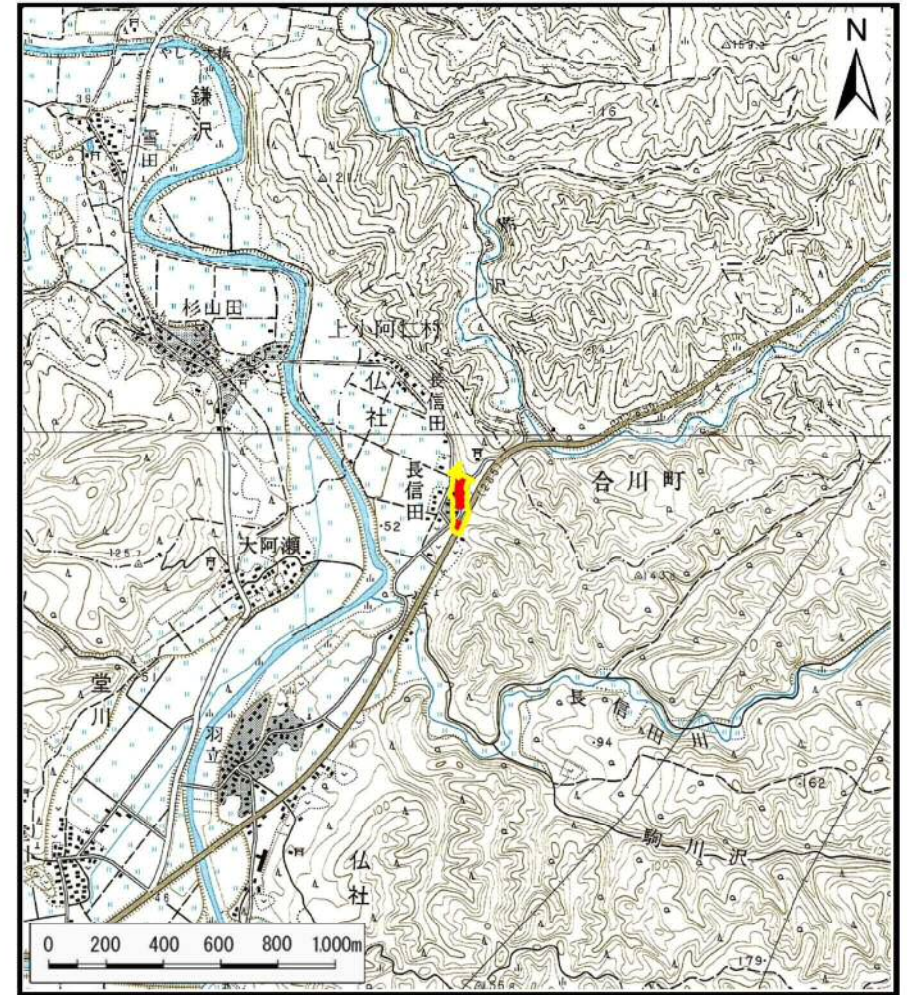


土砂災害警戒区域等の指定の公示に係る図書(その1)



(1/200,000)



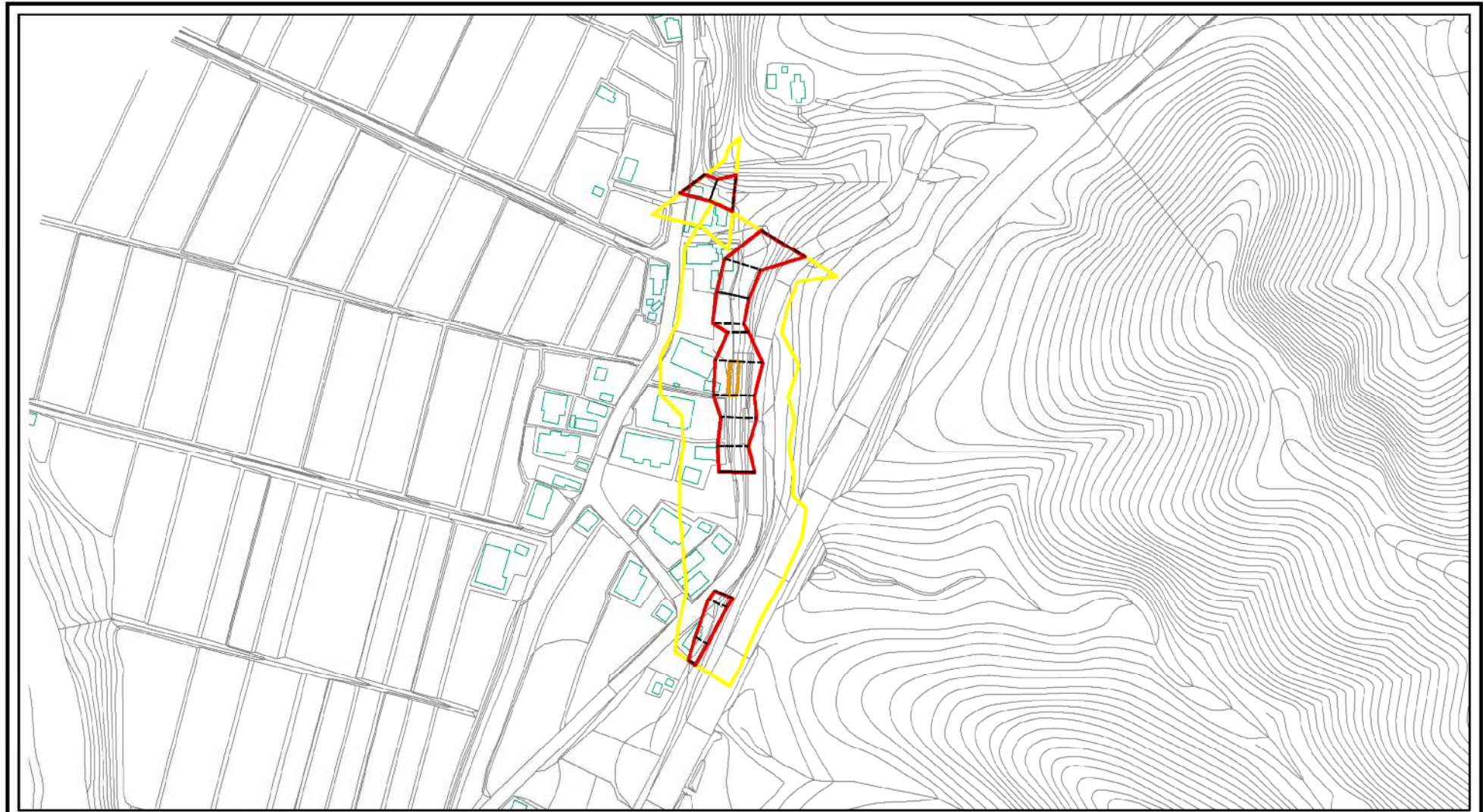
(1/25,000)

様式-1 (急)
土砂災害警戒区域・土砂災害特別警戒区域
位置図

自然現象の種類	急傾斜地の崩壊
箇所番号	II-182
箇所名	長信田2号
所在地	秋田県北秋田郡上小阿仁村仏社字長信田日ノ台

この地図は、国土地理院長の承認を得て、同院発行の2万5千分1地形図、電子地形図25000及び電子地形図20万を複製したものである。(承認番号 平30情複、第922号)

土砂災害警戒区域等の指定の公示に係る図書(その2)



0 25 50 100
m

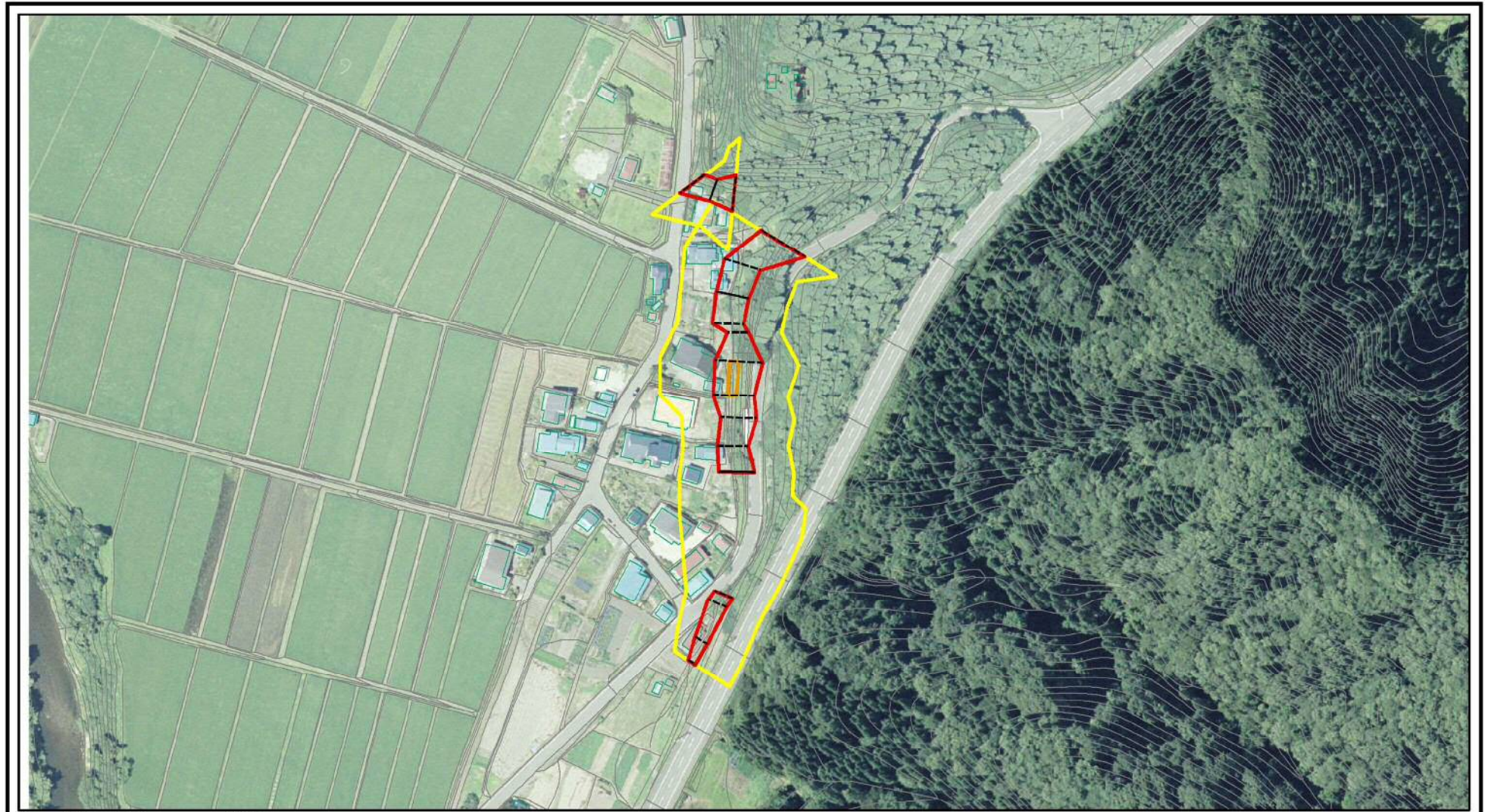
様式-2(急)
土砂災害警戒区域・土砂災害特別警戒区域
区域図(その1)

土砂災害防止法施行令第二条の基準に該当する区域	
土砂災害防止法施行令第三条の基準に該当する区域	
それ以外の区域	

N	縮尺
1:2,500	

自然現象の種類	急傾斜地の崩壊	箇所番号	II-182
告示番号	第70号	箇所名	長信田2号
告示年月日	平成31年2月8日	所在地	秋田県北秋田郡上小阿仁村 仏社字長信田ノ台

土砂災害警戒区域等の指定の公示に係る図書(その2)

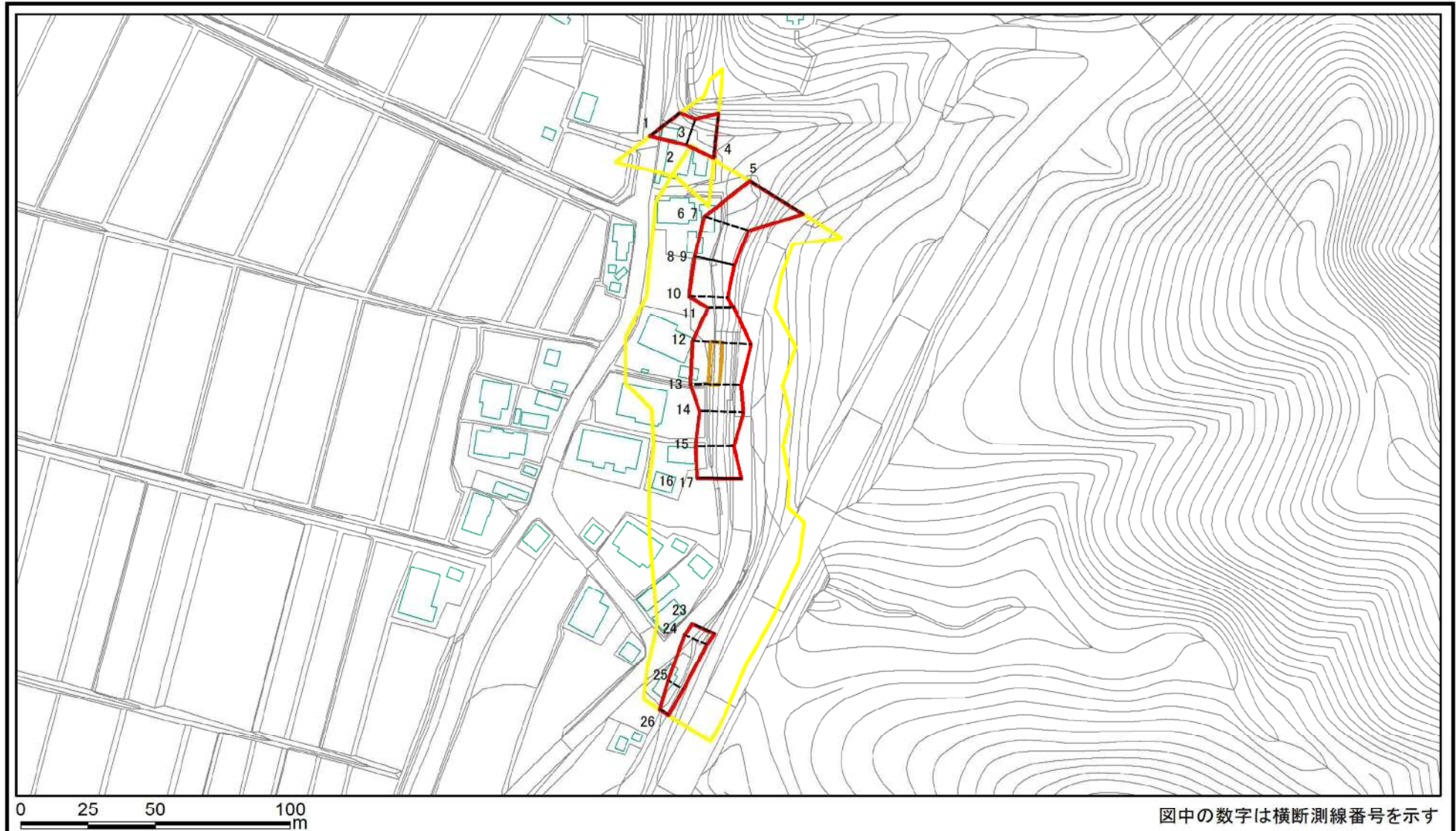


0 25 50 100
m

様式-2(急)
土砂災害警戒区域・土砂災害特別警戒区域
区域図(その1)

土砂災害防止法施行令第二条の基準に該当する区域		N 縮尺 1:2,500	自然現象の種類	急傾斜地の崩壊	箇所番号	II-182
土砂災害防止法施行令第三条の基準に該当する区域			告示番号	第70号	箇所名	長信田2号
土砂等の(移動)高さが1m以下の場合、土砂等の移動による力が100kN/m ² を超える区域			告示年月日	平成31年2月8日	所在地	秋田県北秋田郡上小阿仁村 仏社字長信田ノ台
土砂等の堆積の高さが3mを超える区域						
それ以外の区域						

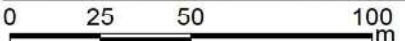
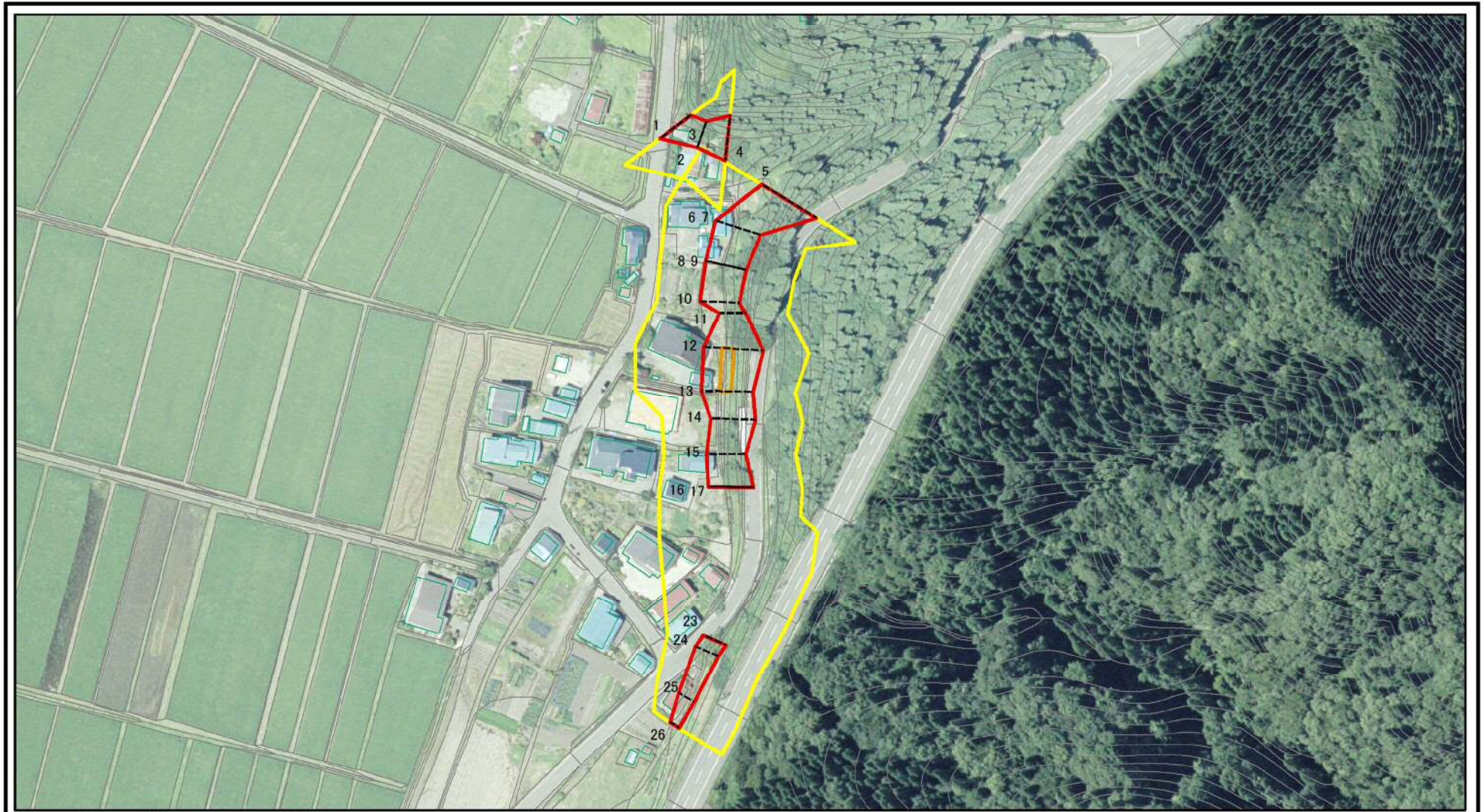
土砂災害警戒区域等の指定の公示に係る図書(その2-1)



図中の数字は横断測線番号を示す

様式-2-1(急) 土砂災害警戒区域・土砂災害特別警戒区域 区域図(その2)	土砂災害防止法施行令第二条の基準に該当する区域		N 縮尺 1:2,000	自然現象の種類	急傾斜地の崩壊	箇所番号	II-182
	土砂災害防止法施行令第三条の基準に該当する区域	 		告示番号	第70号	箇所名	長信田2号
	土砂等の(移動)高さが1m以下の場合、 土砂等の移動による力が100kN/m ² を超える区域 土砂等の堆積の高さが3mを超える区域 それ以外の区域			告示年月日	平成31年2月8日	所在地	秋田県北秋田郡上小阿仁村 仏社字長信田日ノ台

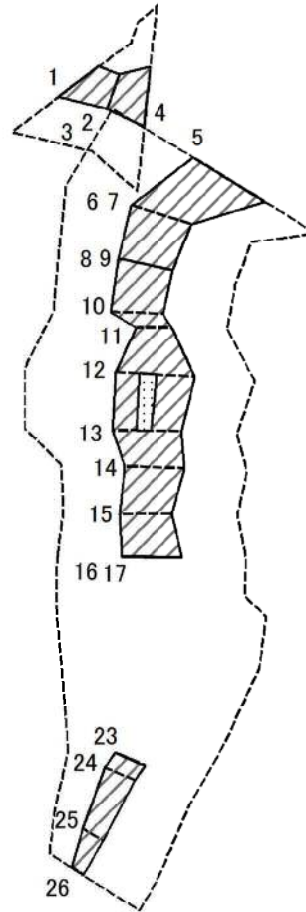
土砂災害警戒区域等の指定の公示に係る図書(その2-1)



図中の数字は横断測線番号を示す

様式-2-1(急) 土砂災害警戒区域・土砂災害特別警戒区域 区域図(その2)	土砂災害防止法施行令第二条の基準に該当する区域		N 縮尺 1:2,000	自然現象の種類	急傾斜地の崩壊	箇所番号	II-182
	土砂災害防止法施行令第三条の基準に該当する区域			告示番号	第70号	箇所名	長信田2号
	土砂等の(移動)高さが1m以下の場合、土砂等の移動による力が100kN/m ² を超える区域			告示年月日	平成31年2月8日	所在地	秋田県北秋田郡上小阿仁村 仏社字長信田日ノ台
	土砂等の堆積の高さが3mを超える区域						
	それ以外の区域						

土砂災害警戒区域等の指定の公示に係る図書(その2-2)



0 25 50 100
m

図中の数字は横断測線番号を示す

様式-2-2(急)
土砂災害特別警戒区域の区域区分図
(急傾斜地の崩壊に伴う土石等の移動により
建築物の地上部に作用すると想定される力)

土砂災害防止法施行令第二条の基準に該当する区域



自然現象
の種類

急傾斜地の崩壊

箇所番号

II-182

土砂災害防止法
施行令第三条の
基準に該当する
区域



縮尺

告示番号

第70号

箇所名

長信田2号

1:2,000

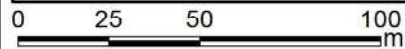
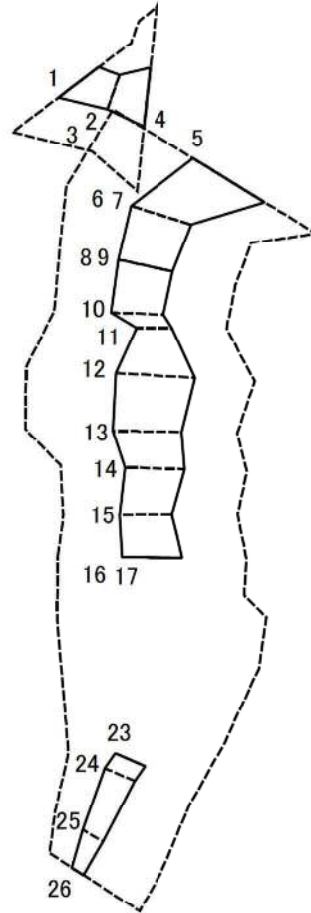
告示年月日

平成31年2月8日

所在地

秋田県北秋田郡上小阿仁村
仏社字長信田日ノ台

土砂災害警戒区域等の指定の公示に係る図書(その2-3)



図中の数字は横断測線番号を示す

様式-2-3(急) 土砂災害特別警戒区域の区域区分図 (急傾斜地の崩壊に伴う土石等の堆積により 建築物の地上部に作用すると想定される力)	土砂災害防止法施行令第二条の基準に該当する区域			N 縮尺 1:2,000	自然現象の種類	急傾斜地の崩壊	箇所番号	Ⅱ-182
	土砂災害防止法 施行令第三条の 基準に該当する 区域	土石等の堆積の高さが3mを超える区域			告示番号	第70号	箇所名	長信田2号
		それ以外の区域			告示年月日	平成31年2月8日	所在地	秋田県北秋田郡上小阿仁村 仏社字長信田ノ台

