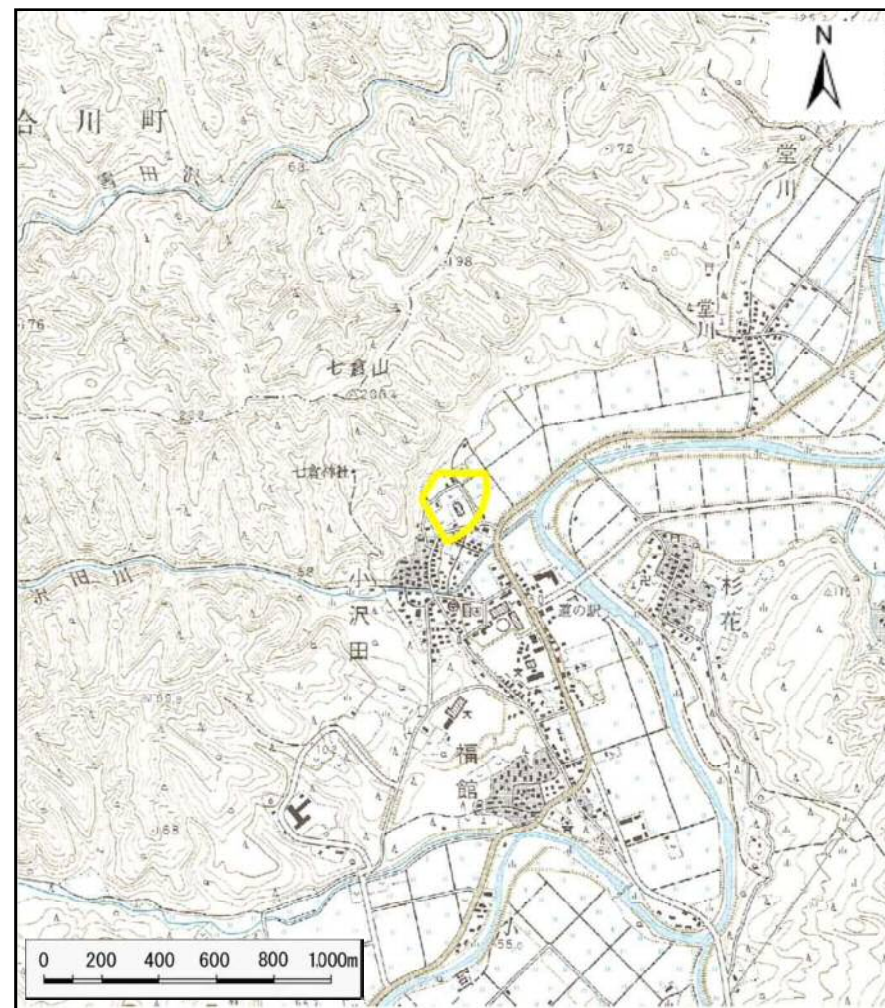


土砂災害警戒区域の指定の公示に係る図書（その1）



(1/200,000)

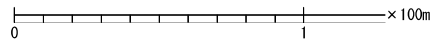
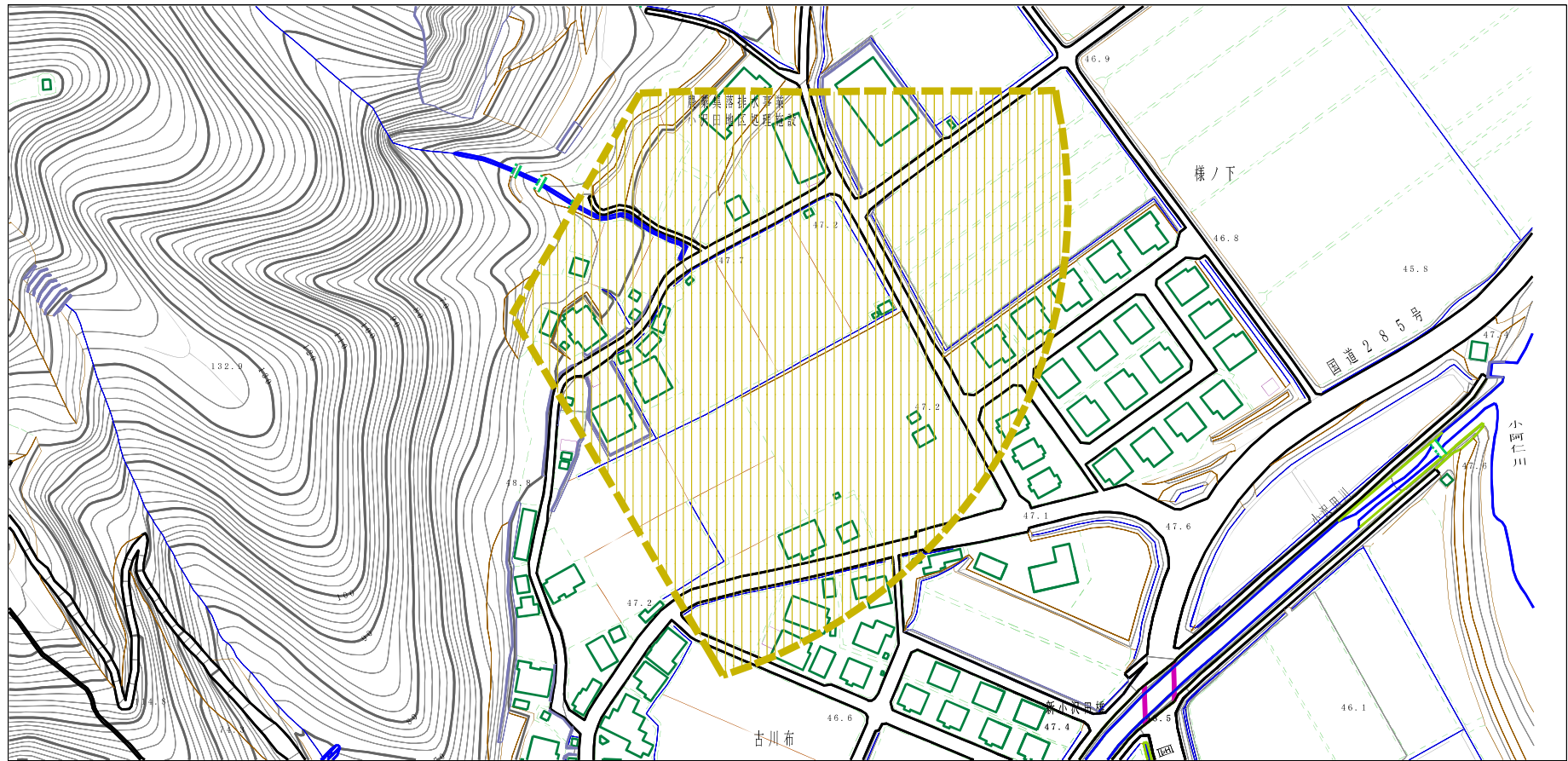


(1/25,000)

様式-1 (土) 土砂災害警戒区域 位置図	自然現象の種類	土石流
	溪流番号	II-0198
	溪流名	小沢田沢2
	所在地	秋田県北秋田郡上小阿仁村小沢田字様ノ下及び古川布

この地図は、国土地理院長の承認を得て、同院発行の2万5千分1地形図、電子地形図25000及び電子地形図20万を複製したものである。（承認番号 平29情複、第980号）

土砂災害警戒区域の指定の公示に係る図書（その2）



様式-2 (土)
土砂災害警戒区域 区域図

土砂災害防止法施行令第二条の基準に該当する区域



N
縮尺
1:2,500

自然現象の種類	土石流	溪流番号	II-0198
告示番号	第179号	溪流名	小沢田沢2
告示年月日	平成30年3月20日	所在地	秋田県北秋田郡上小阿仁村小沢田字様ノ下及び古川布

参考資料（その3）



参考資料

土砂災害防止法施行令第二条の基準に該当する区域



縮尺
1:2,500

自然現象
の種類

土石流

溪流番号 II-0198

告示番号

第179号

溪流名 小沢田沢2

告示年月日

平成30年3月20日

所在地

秋田県北秋田郡上小阿仁村小沢田
字様ノ下及び古川布

