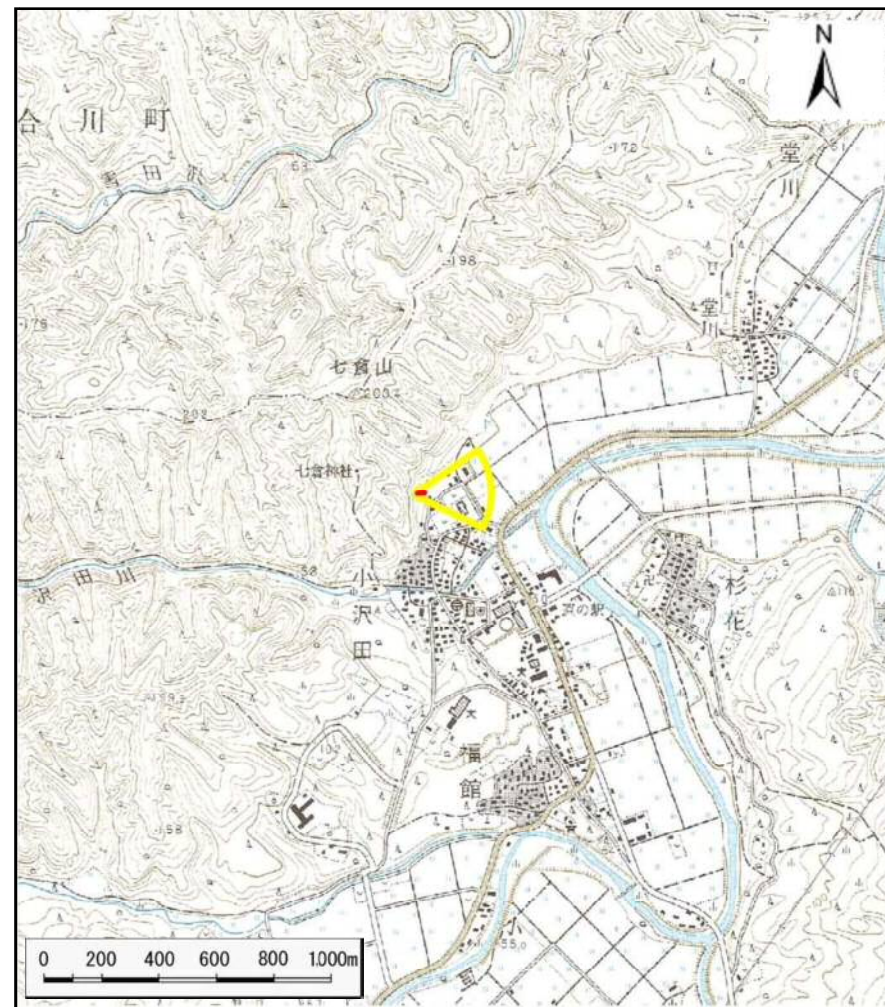


土砂災害警戒区域の指定の公示に係る図書（その1）



(1/200,000)

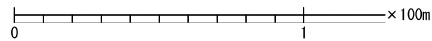
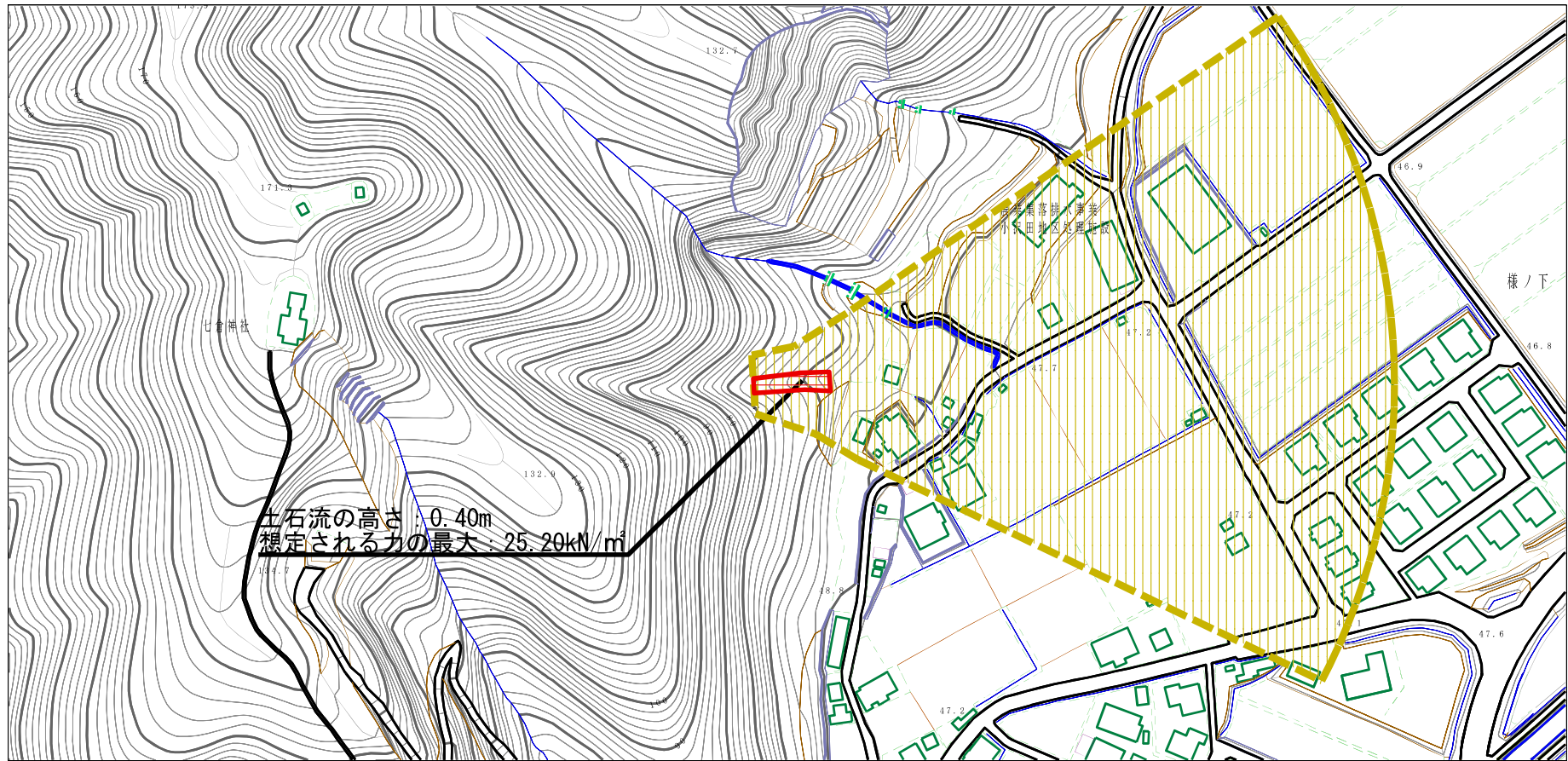


(1/25,000)

様式-1 (土) 土砂災害警戒区域・土砂災害特別警戒区域 位置図	自然現象の種類	土石流
	溪流番号	II-0197
	溪流名	小沢田沢1
	所在地	秋田県北秋田郡上小阿仁村小沢田字様ノ下及び古川布

この地図は、国土地理院長の承認を得て、同院発行の2万5千分1地形図、電子地形図25000及び電子地形図20万を複製したものである。（承認番号 平29情複、第980号）

土砂災害警戒区域等の指定の公示に係る図書（その2）

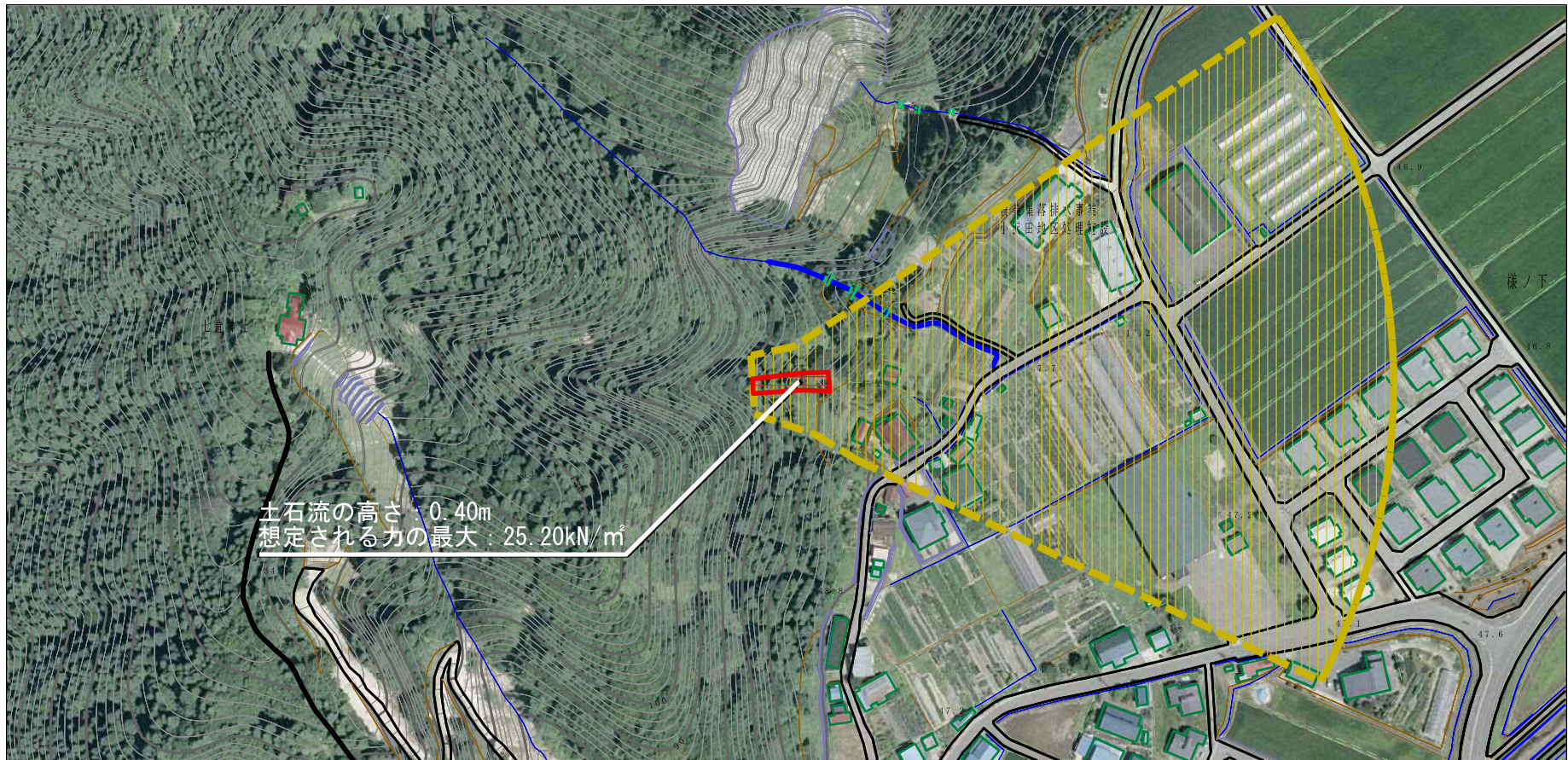





様式-2 (土)

土砂災害警戒区域・土砂災害特別警戒区域
区域図

土砂災害防止法施行令第二條の基準に該当する区域		N 縮尺 1:2,500	自然現象 の種類	土石流	溪流番号	Ⅱ-0197
			告示番号	第178号	溪流名	小沢田沢1
			告示年月日	平成30年3月20日	所在地	秋田県北秋田郡上小阿仁村小沢田 字様ノ下及び古川布
土砂災害防止法施行令第三條の基準に該当する区域						
それ以外の区域						

参考資料 (その3)



参考資料	土砂災害防止法施行令第二条の基準に該当する区域		N 縮尺 1:2,500	自然現象の種類	土石流	溪流番号	Ⅱ-0197
	土砂災害防止法施行令第三条の基準に該当する区域			告示番号	第178号	溪流名	小沢田沢1
	それ以外の区域			告示年月日	平成30年3月20日	所在地	秋田県北秋田郡上小阿仁村小沢田字様ノ下及び古川布

