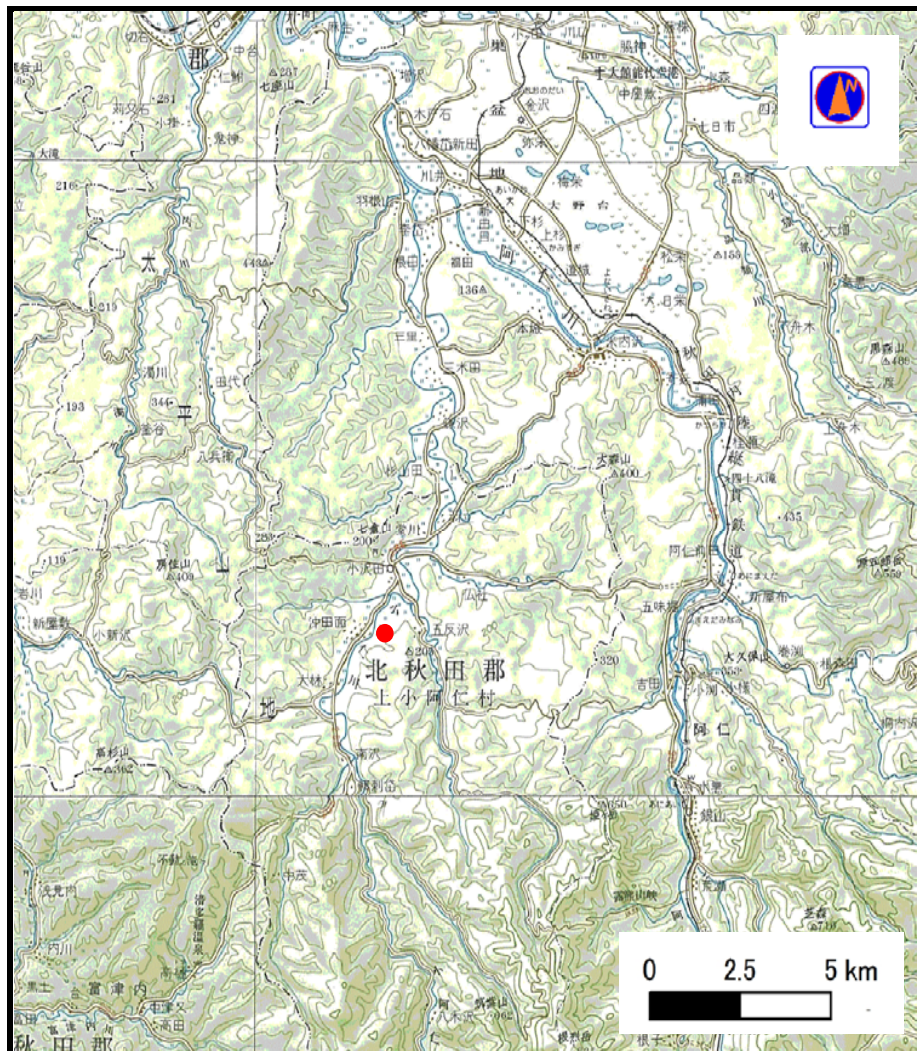
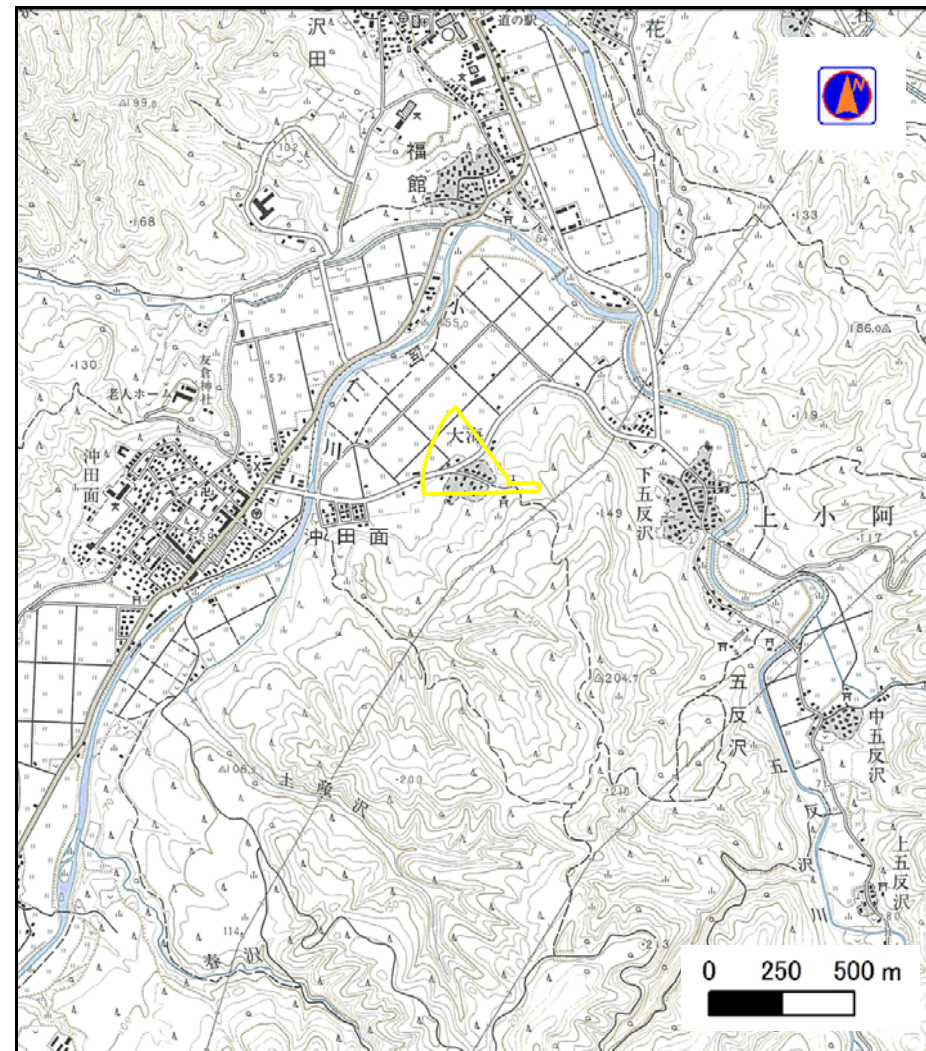


土砂災害警戒区域の指定の公示に係る図書（その1）



(1/200,000)



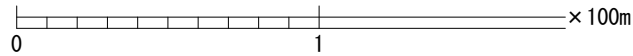
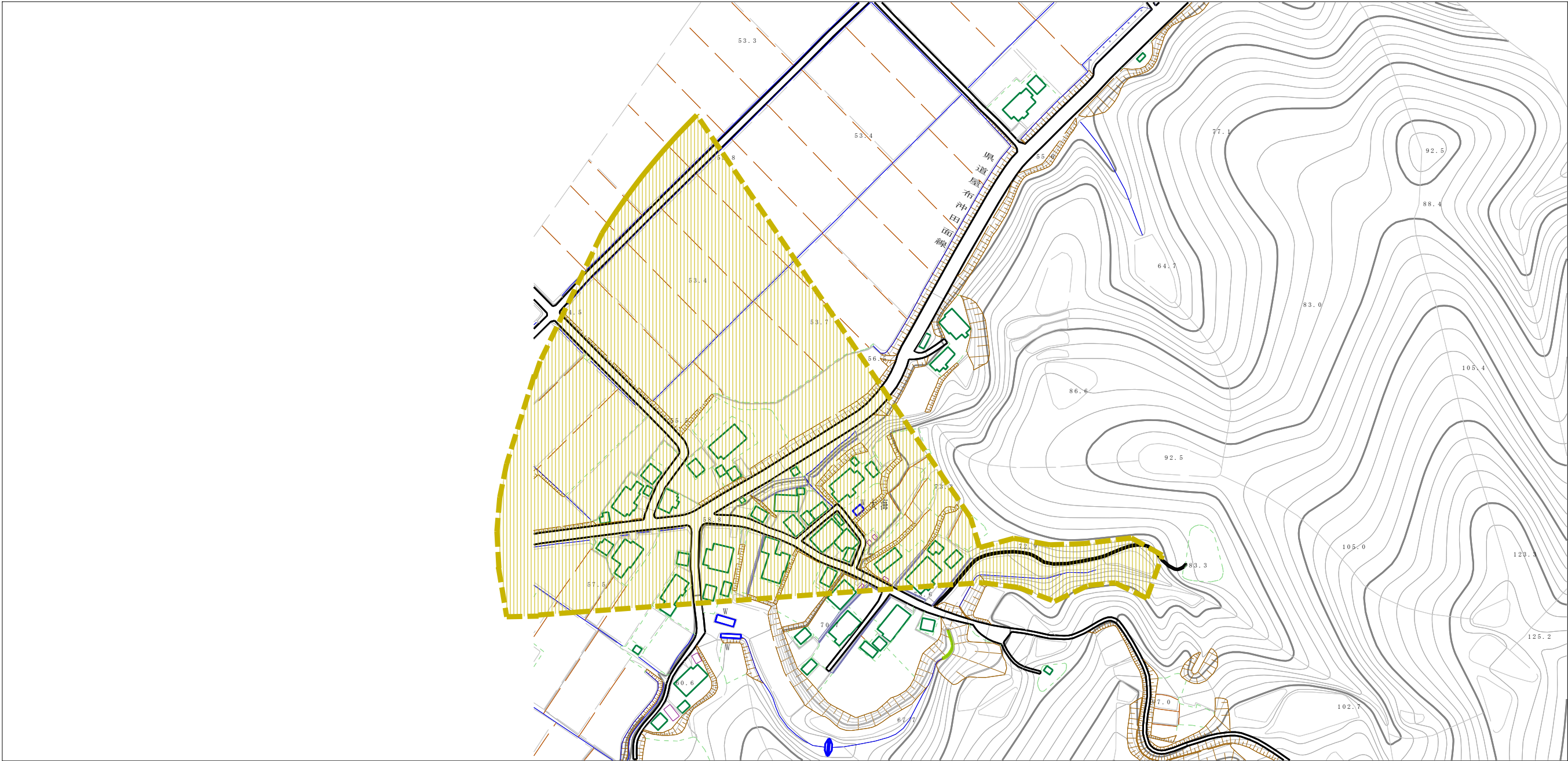
(1/25,000)

“様式－1（土）
土砂災害警戒区域 位置図”

自然現象の種類	土石流
溪流番号	I-0317
溪流名	墓の沢
所在地	秋田県北秋田郡上小阿仁村沖田面字上大海, 字大海, 字水無

この地図は、国土地理院長の承認を得て、同院発行の20万分の1地勢図及び数値地図25000(地図画像)を複製したものである。(承認番号 平24情複 第708号)

土砂災害警戒区域の指定の公示に係る図書（その2）



“様式-2（土）
土砂災害警戒区域 区域図”

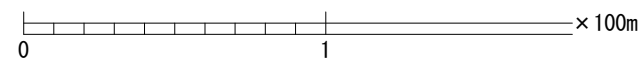
土砂災害防止法施行令第二条の基準に該当する区域



縮尺
1:2,500

自然現象の種類	土石流	溪流番号	I-0317
告示番号	第605号	溪流名	墓の沢
告示年月日	平成25年12月27日	所在地	秋田県北秋田郡上小阿仁村冲田面字上大海、 字大海、字水無

参考資料 (その3)



参考資料

土砂災害防止法施行令第二条の基準に該当する区域



縮尺
1:2,500

自然現象の種類	土石流	溪流番号	I-0317
告示番号	第605号	溪流名	墓の沢
告示年月日	平成25年12月27日	所在地	秋田県北秋田郡上小阿仁村冲田面字上大海、 字大海、字水無