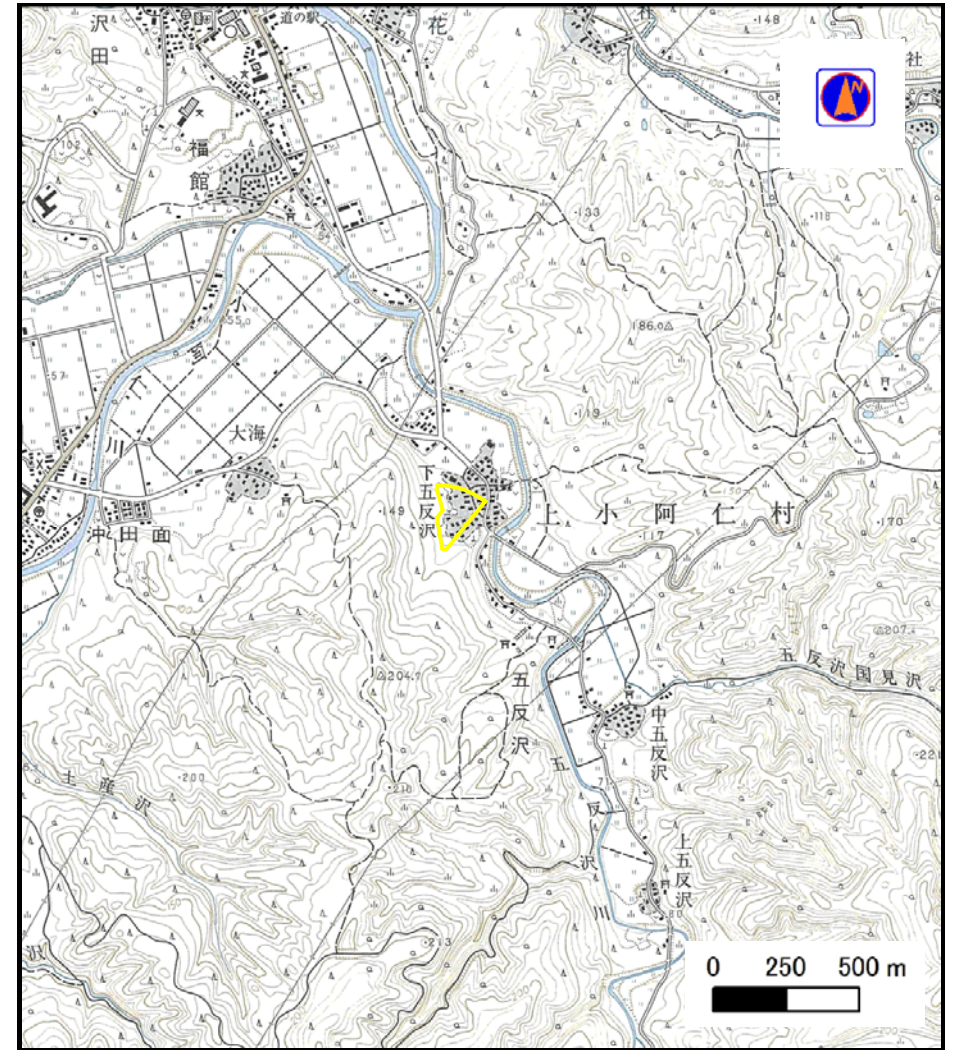


# 土砂災害警戒区域等の指定の公示に係る図書（その1）



(1/200,000)



(1/25,000)

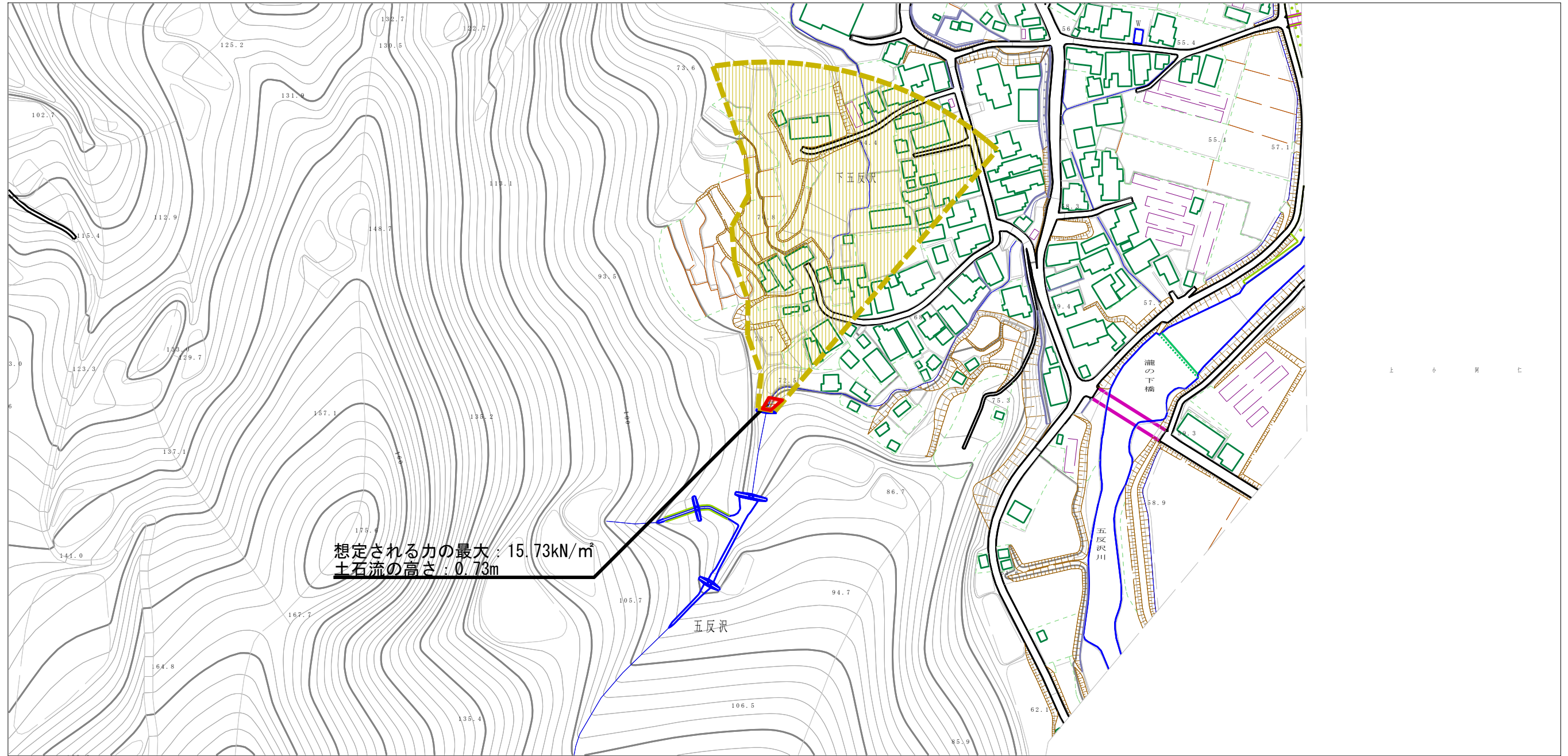
“様式－1（土）  
土砂災害警戒区域・土砂災害特別警戒区域 位置図”

自然現象の種類	土石流
溪流番号	I-0320
溪流名	下五反沢
所在地	秋田県北秋田郡上小阿仁村五反沢字五反沢, 字家ノ上へ

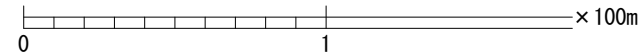
この地図は、国土地理院長の承認を得て、同院発行の20万分の1地勢図及び数値地図25000(地図画像)を複製したものである。(承認番号 平24情複 第708号)



土砂災害警戒区域等の指定の公示に係る図書（その2）



想定される力の最大：15.73kN/m<sup>2</sup>  
土石流の高さ：0.73m

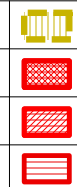


様式-2（土）

土砂災害警戒区域・土砂災害特別警戒区域  
区域図

土砂災害防止法施行令第二条の基準に該当する区域

土石流の高さが1mを超える場合、土石等の  
移動による力が50kN/m<sup>2</sup>を超える区域  
土石流の高さが1mを超える場合、土石等の  
移動による力が50kN/m<sup>2</sup>以下の区域  
それ以外の区域

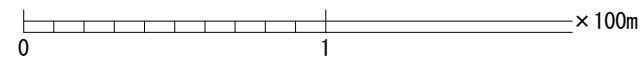
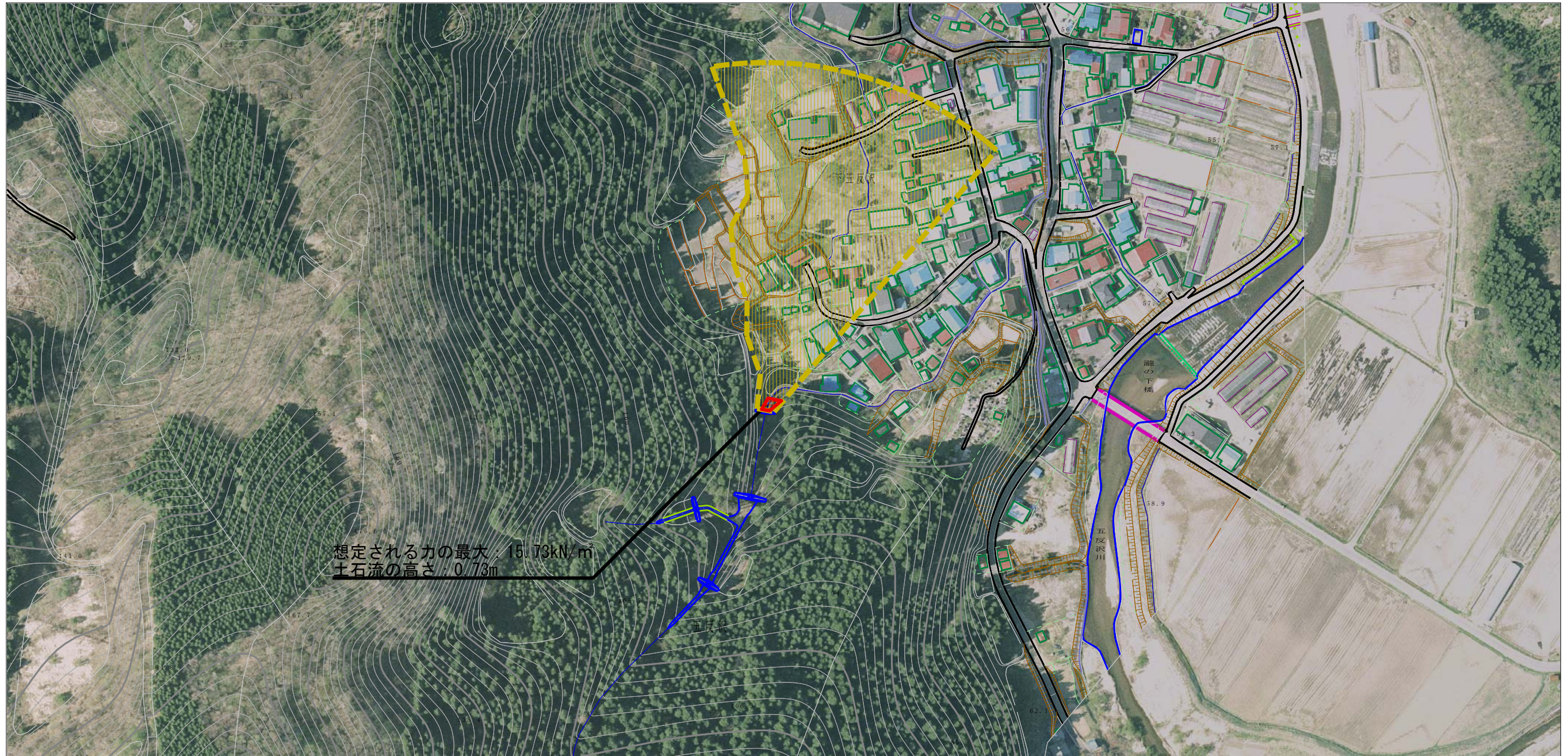


縮尺  
1:2,500

自然現象の種類	土石流	溪流番号	I-0320
告示番号	第604号	溪流名	下五反沢
告示年月日	平成25年12月27日	所在地	秋田県北秋田郡上小阿仁村五反沢字家ノ上へ



参考資料 (その3)



参考資料

土石災害防止法施行令第二条の基準に該当する区域



自然現象の種類

土石流

溪流番号

I-0320

土石流の高さが1mを超える場合、土石等の移動による力が50kN/m<sup>2</sup>を超える区域



縮尺

告示番号

第604号

溪流名

下五反沢

土石流の高さが1mを超える場合、土石等の移動による力が50kN/m<sup>2</sup>以下の区域



告示年月日

平成25年12月27日

所在地

秋田県北秋田郡上小阿仁村五反沢字五反沢、字家ノ上へ

それ以外の区域



土石災害防止法施行令第三条の基準に該当する区域