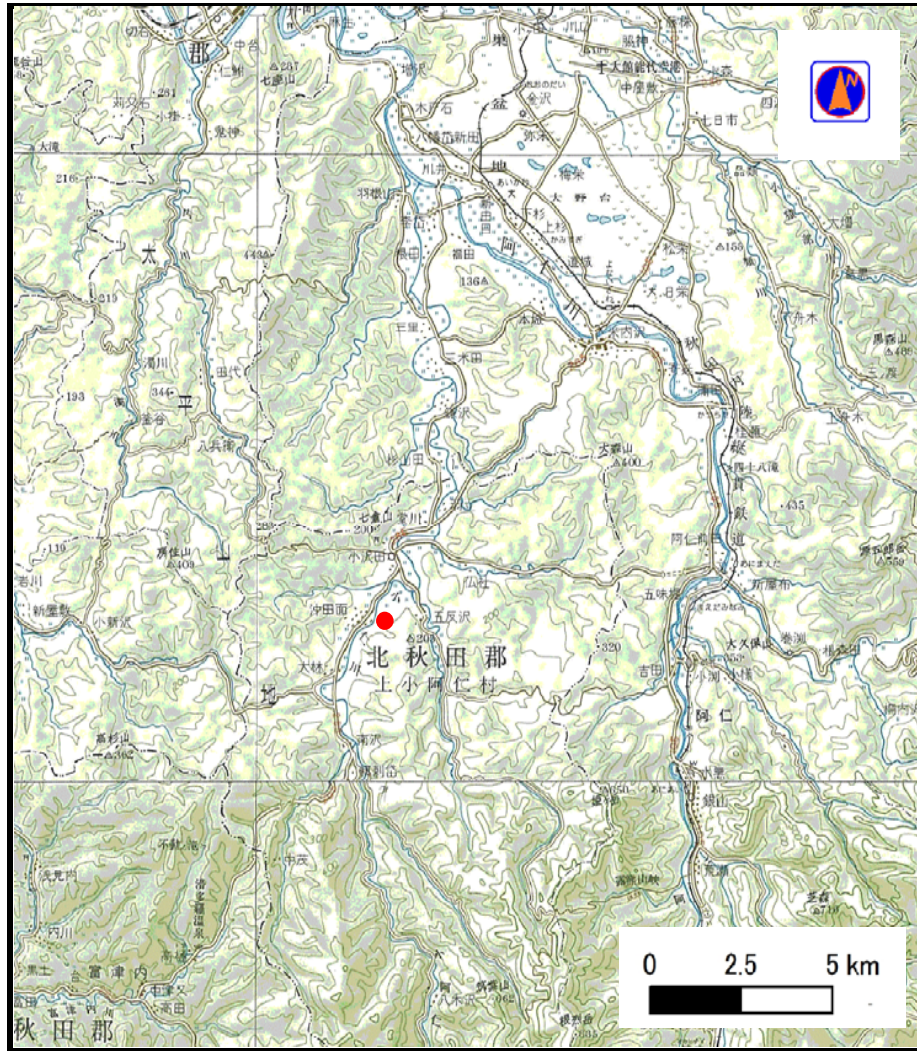
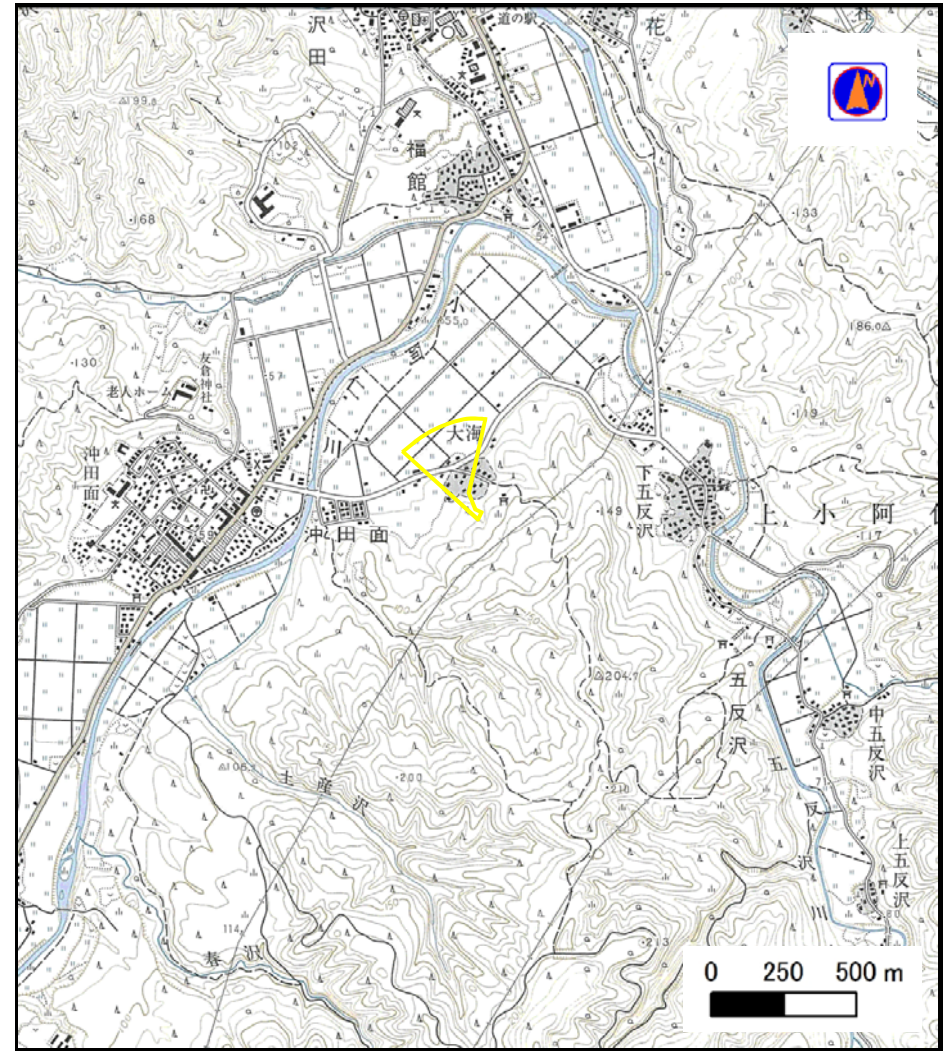


土砂災害警戒区域等の指定の公示に係る図書（その1）



(1/200,000)



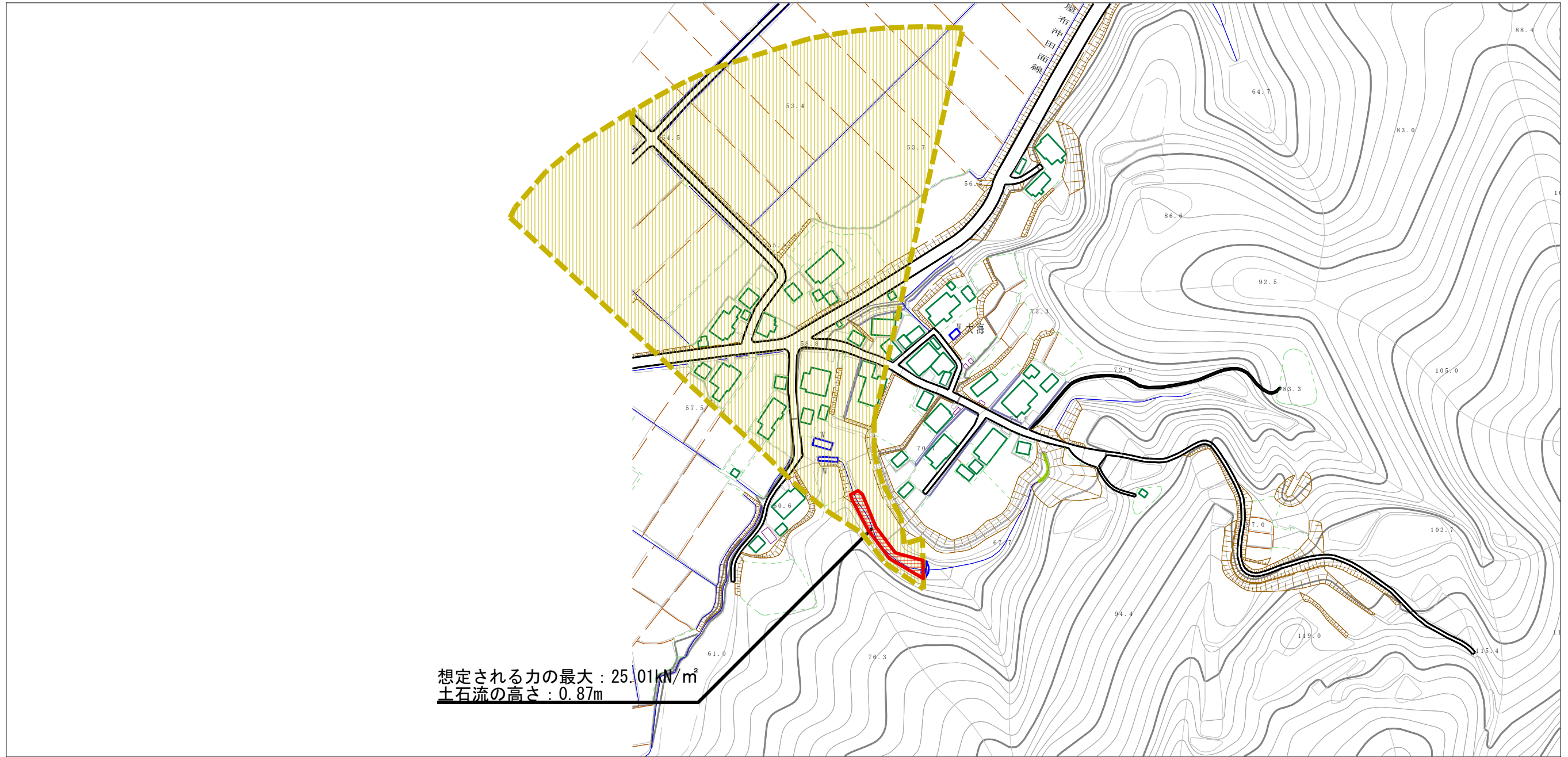
(1/25,000)

“様式－1（土）
土砂災害警戒区域・土砂災害特別警戒区域 位置図”

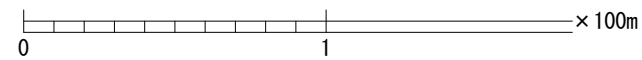
自然現象の種類	土石流
溪流番号	I-0316
溪流名	大海沢
所在地	秋田県北秋田郡上小阿仁村沖田面字上大海, 字大海, 字水無

この地図は、国土地理院長の承認を得て、同院発行の20万分の1地勢図及び数値地図25000(地図画像)を複製したものである。(承認番号 平24情複 第708号)

土砂災害警戒区域等の指定の公示に係る図書（その2）



想定される力の最大 : 25.01kN/m²
 土石流の高さ : 0.87m



様式-2 (土)

土砂災害警戒区域・土砂災害特別警戒区域
 区域図

土砂災害防止法施行令第二条の基準に該当する区域



自然現象
 の種類

土石流

溪流番号

I-0316

土石流の高さが1mを超える場合、土石等の
 移動による力が50kN/m²を超える区域



縮尺
 1:2,500

告示番号

第604号

溪流名

大海沢

土石流の高さが1mを超える場合、土石等の
 移動による力が50kN/m²以下の区域



告示年月日

平成25年12月27日

所在地

秋田県北秋田郡上小阿仁村沖田面字上大海、
 字大海、字水無

それ以外の区域



参考資料 (その3)



0 1 × 100m

参考資料

土石災害防止法施行令第二条の基準に該当する区域



自然現象の種類

土石流

溪流番号

I-0316

土石流の高さが1mを超える場合、土石等の移動による力が50kN/m²を超える区域



告示番号

第604号

溪流名

大海沢

土石流の高さが1mを超える場合、土石等の移動による力が50kN/m²以下の区域



告示年月日

平成25年12月27日

所在地

秋田県北秋田郡上小阿仁村沖田面字上大滝字、字大滝、字水無

それ以外の区域



縮尺

1:2,500