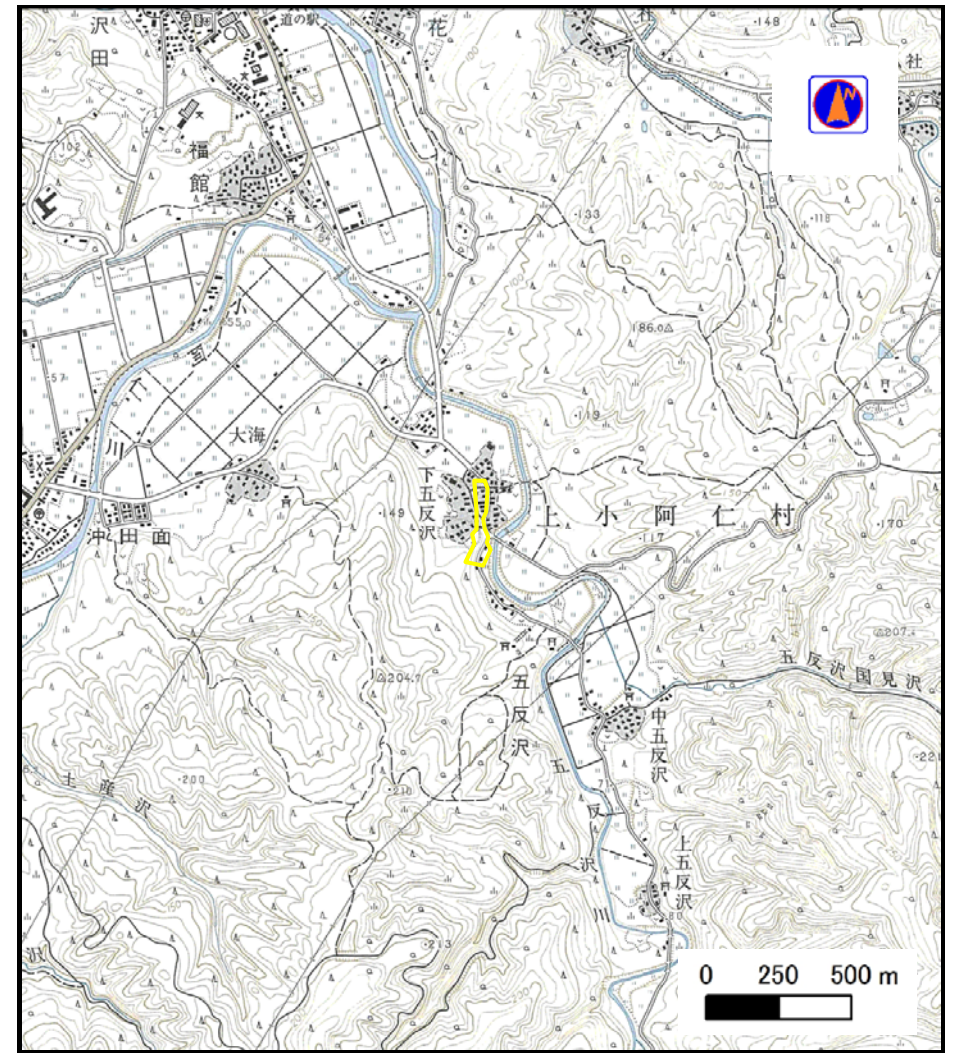


土砂災害警戒区域等の指定の公示に係る図書（その1）



(1/200,000)



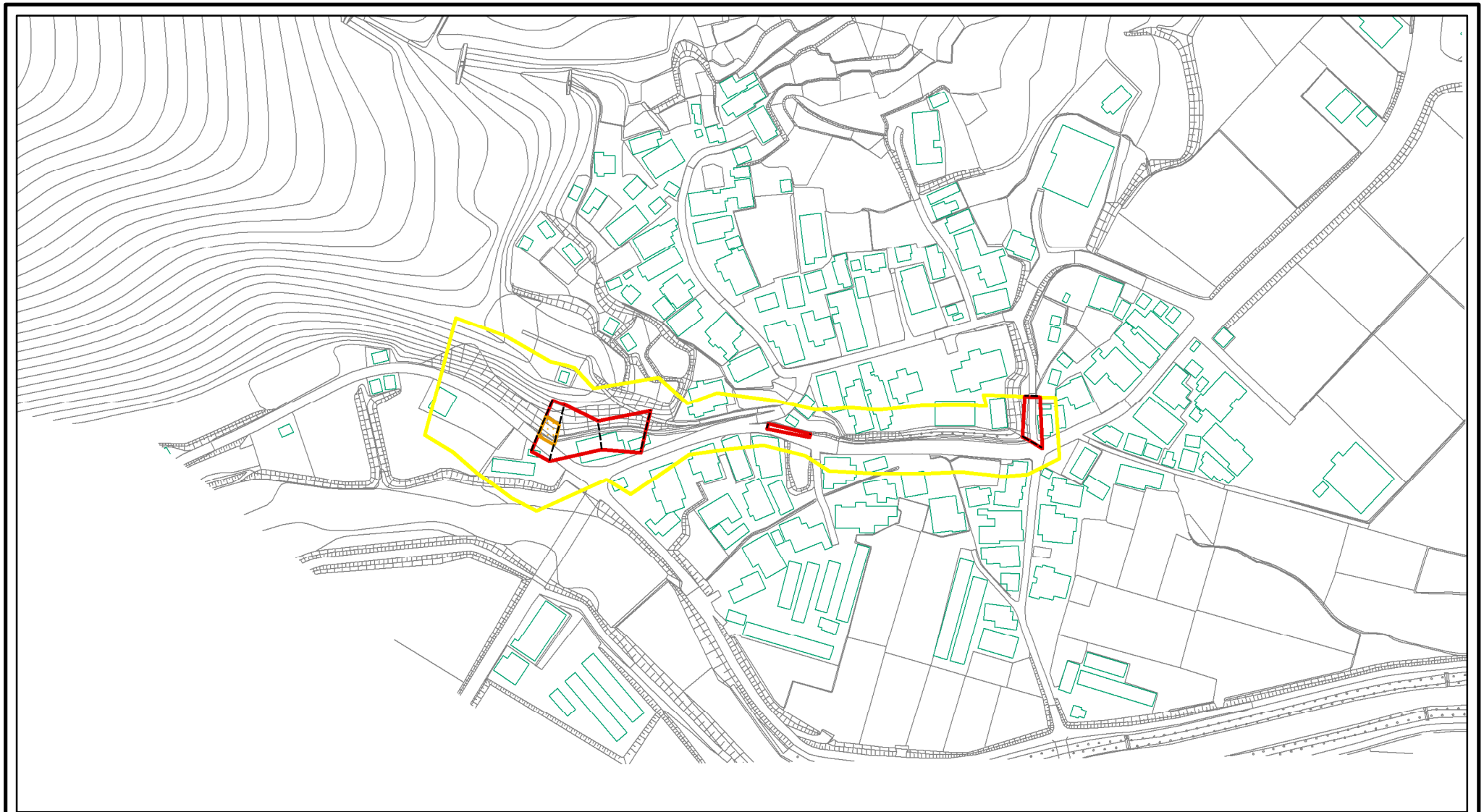
(1/25,000)

“様式－1（土）
土砂災害警戒区域・土砂災害特別警戒区域 位置図”

自然現象の種類	急傾斜地の崩壊
溪流番号	I-225
溪流名	五反沢
所在地	秋田県北秋田郡上小阿仁村五反沢字五反沢, 字家ノ下, 字上ノ山下夕

この地図は、国土地理院長の承認を得て、同院発行の20万分の1地勢図及び数値地図25000(地図画像)を複製したものである。（承認番号 平24情複 第708号）

土砂災害警戒区域等の指定の公示に係る図書(その2)



0 25 50 100
m

様式-2(急)
土砂災害警戒区域・土砂災害特別警戒区域
区域図(その1)

土砂災害防止法施行令第二条の基準に該当する区域	
土砂災害防止法施行令第三条の基準に該当する区域	
それ以外の区域	

	縮尺
	1:2,500

自然現象の種類	急傾斜地の崩壊	箇所番号	I-225
告示番号	第604号	箇所名	五反沢
告示年月日	平成25年12月27日	所在地	秋田県北秋田郡上小阿仁村五反沢字五反沢字家ノ下字上ノ山下夕

土砂災害警戒区域等の指定の公示に係る図書(その2)



0 25 50 100
m

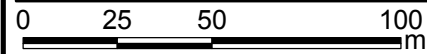
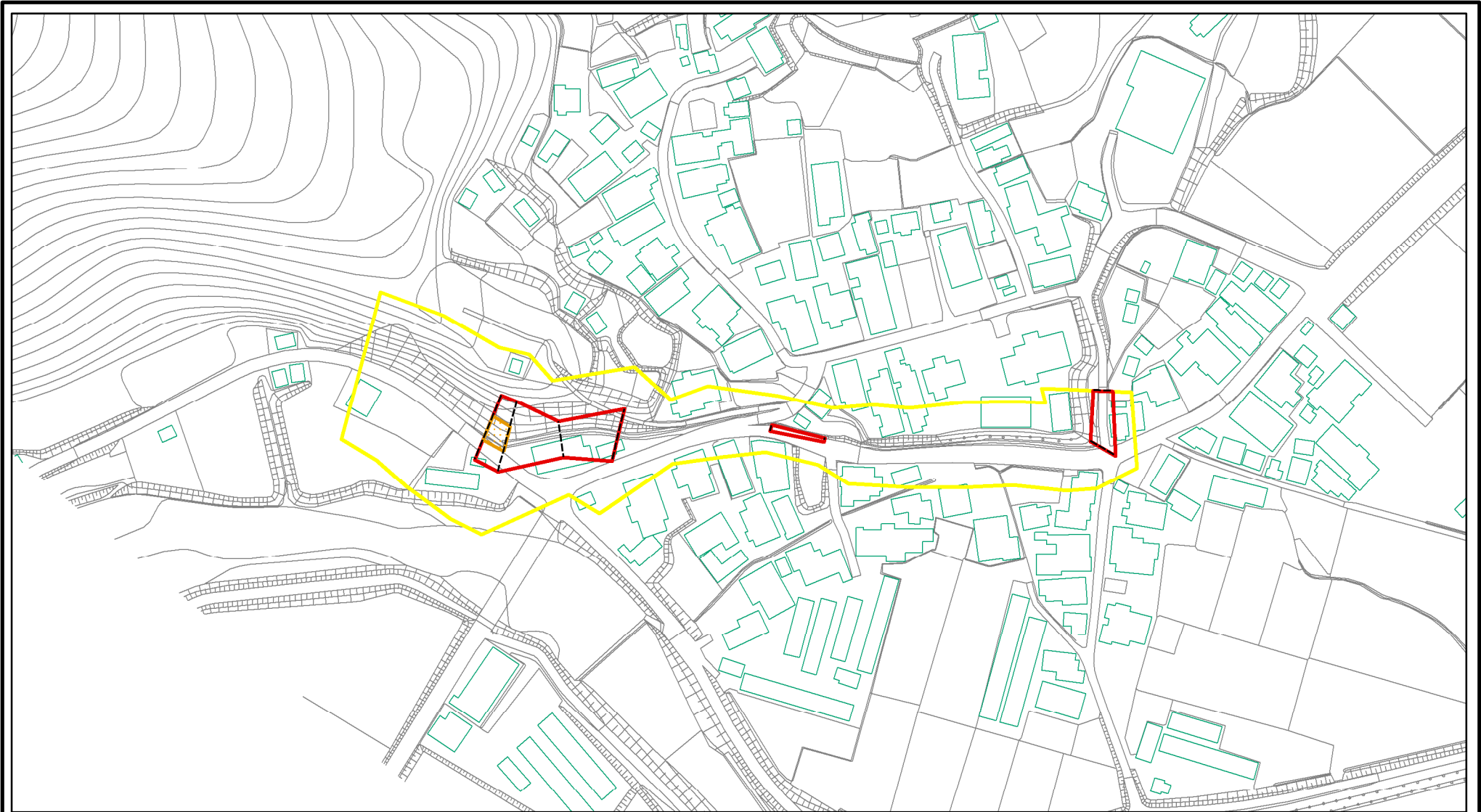
様式-2(急)
土砂災害警戒区域・土砂災害特別警戒区域
区域図(その1)

土砂災害防止法施行令第二条の基準に該当する区域	
土砂災害防止法施行令第三条の基準に該当する区域	
それ以外の区域	

	縮尺
1:2,500	

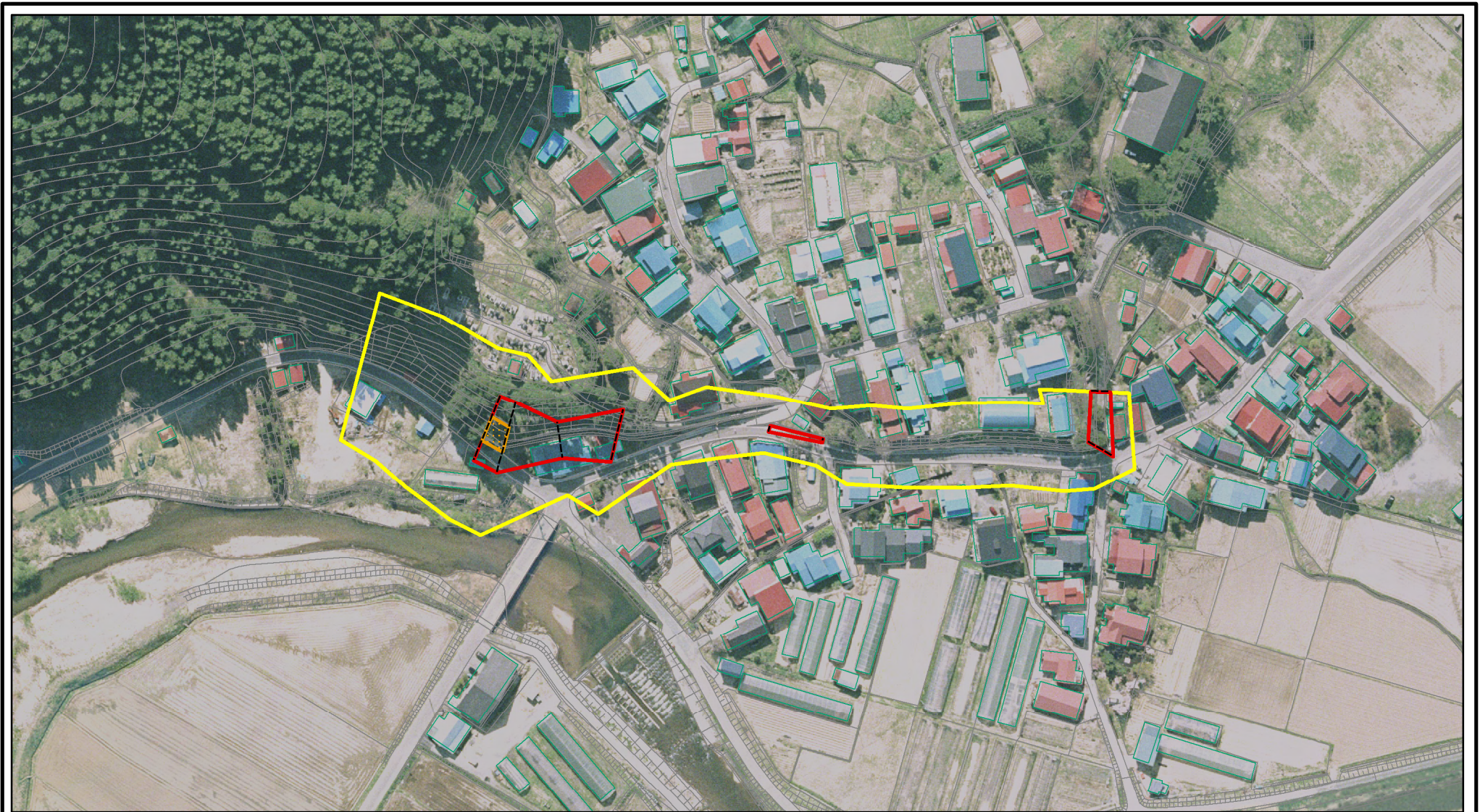
自然現象の種類	急傾斜地の崩壊	箇所番号	I-225
告示番号	第604号	箇所名	五反沢
告示年月日	平成25年12月27日	所在地	秋田県北秋田郡上小阿仁村五反沢字家ノ下、字上ノ山下

土砂災害警戒区域等の指定の公示に係る図書(その2-1)



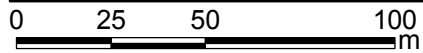
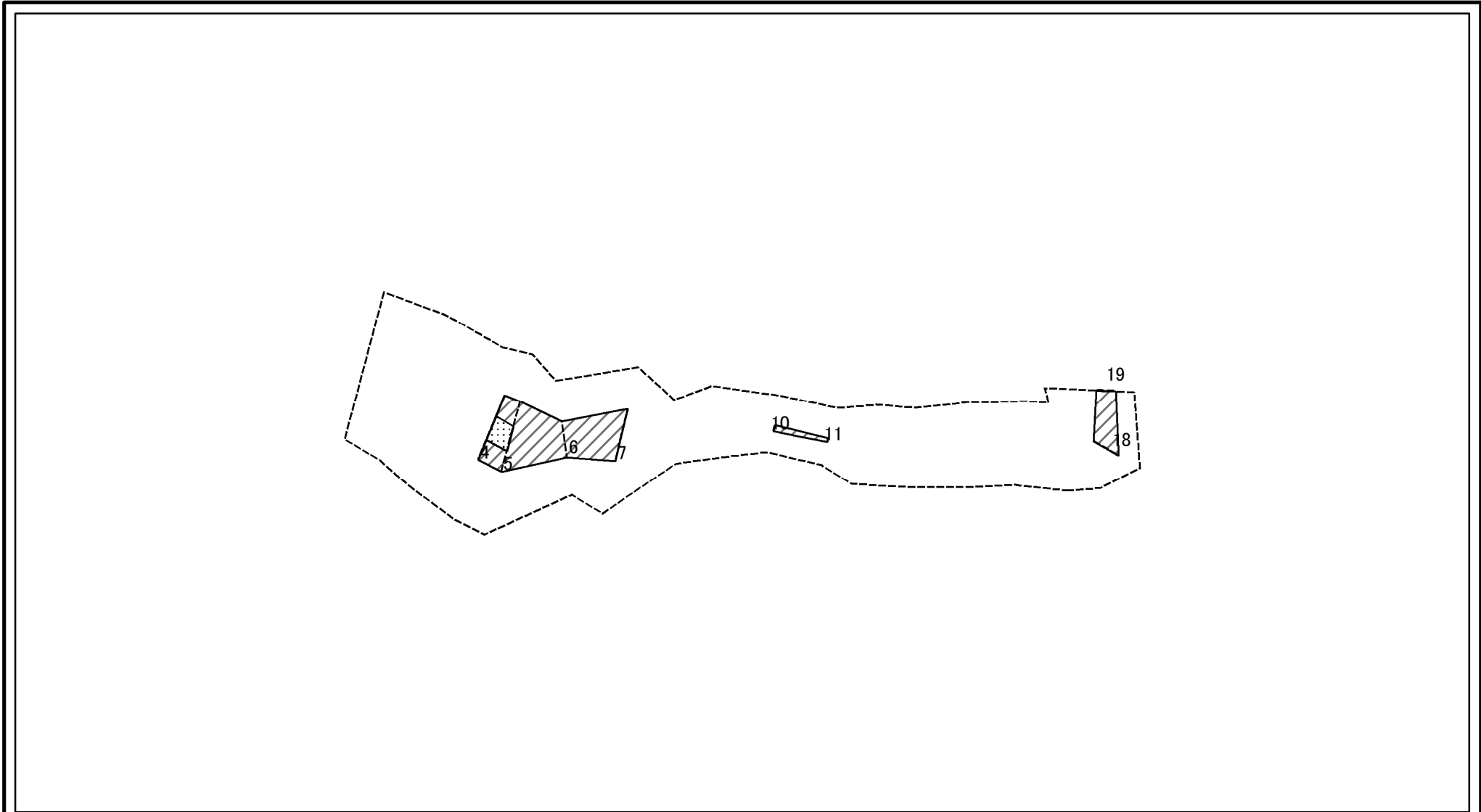
様式-2-1(急) 土砂災害警戒区域・土砂災害特別警戒区域 区域図(その2)	土砂災害防止法施行令第二条の基準に該当する区域		 縮尺 1:2,000	自然現象の種類	急傾斜地の崩壊	箇所番号	I-225
	土砂災害防止法施行令第三条の基準に該当する区域			告示番号	第604号	箇所名	五反沢
	それ以外の区域			告示年月日	平成25年12月27日	所在地	秋田県北秋田郡小阿仁村五反沢字五反沢字家ノ下字上山下々

土砂災害警戒区域等の指定の公示に係る図書(その2-1)



様式-2-1(急) 土砂災害警戒区域・土砂災害特別警戒区域 区域図(その2)	土砂災害防止法施行令第二条の基準に該当する区域		 縮尺 1:2,000	自然現象の種類	急傾斜地の崩壊	箇所番号	I-225
	土砂災害防止法施行令第三条の基準に該当する区域			告示番号	第604号	箇所名	五反沢
	土砂等の(移動)高さが1m以下の場合、土砂等の移動による力が100kN/mを超える区域		告示年月日	平成25年12月27日	所在地	秋田県北秋田郡上小阿仁村五反沢字五反沢/下字上/山下タ	
	土砂等の堆積の高さが3mを超える区域						

土砂災害警戒区域等の指定の公示に係る図書(その2-2)



図中の数字は横断測線番号を示す

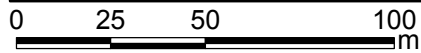
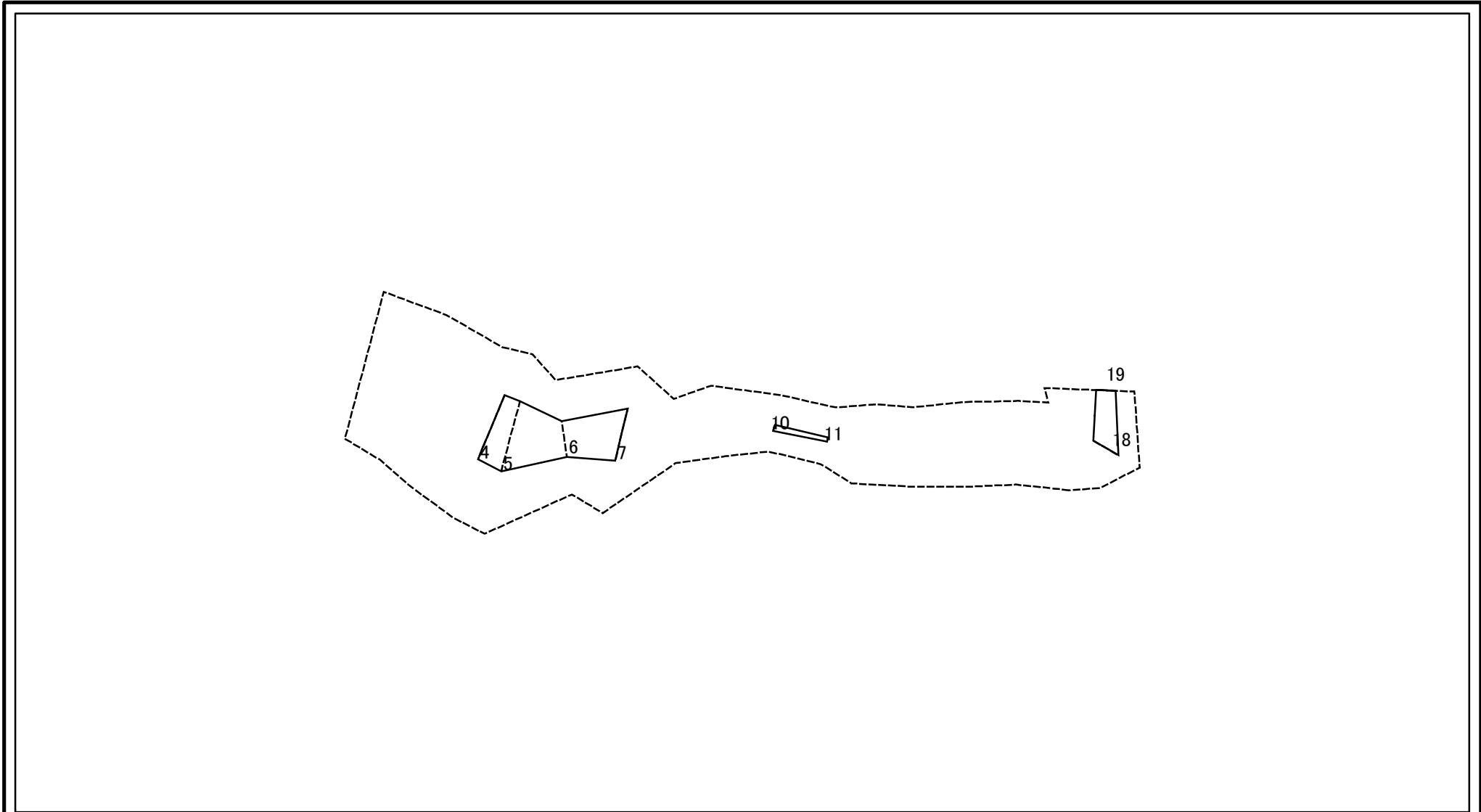
様式-2-2(急)
土砂災害特別警戒区域の区域区分図
(急傾斜地の崩壊に伴う土石等の移動により
建築物の地上部に作用すると想定される力)

土砂災害防止法施行令第二条の基準に該当する区域	
土砂災害防止法 施行令第三条の 基準に該当する 区域	
それ以外の区域	

	縮尺
	1:2,000

自然現象の種類	急傾斜地の崩壊	箇所番号	I-225
告示番号	第604号	箇所名	五反沢
告示年月日	平成25年12月27日	所在地	秋田県北秋田郡上小阿仁村五反沢字五反沢字家ノ下字上ノ山下タ

土砂災害警戒区域等の指定の公示に係る図書(その2-3)



図中の数字は横断測線番号を示す

様式-2-3(急) 土砂災害特別警戒区域の区域区分図 (急傾斜地の崩壊に伴う土石等の堆積により建築物の地上部に作用すると想定される力)	土砂災害防止法施行令第二条の基準に該当する区域			 縮尺 1:2,000	自然現象の種類	急傾斜地の崩壊	箇所番号	I-225
	土砂災害防止法施行令第三条の基準に該当する区域	土石等の堆積の高さが3mを超える区域			告示番号	第604号	箇所名	五反沢
		それ以外の区域		告示年月日	平成25年12月27日	所在地	秋田県北秋田郡上小阿仁村五反沢字五反沢字家ノ下字上ノ山下	

