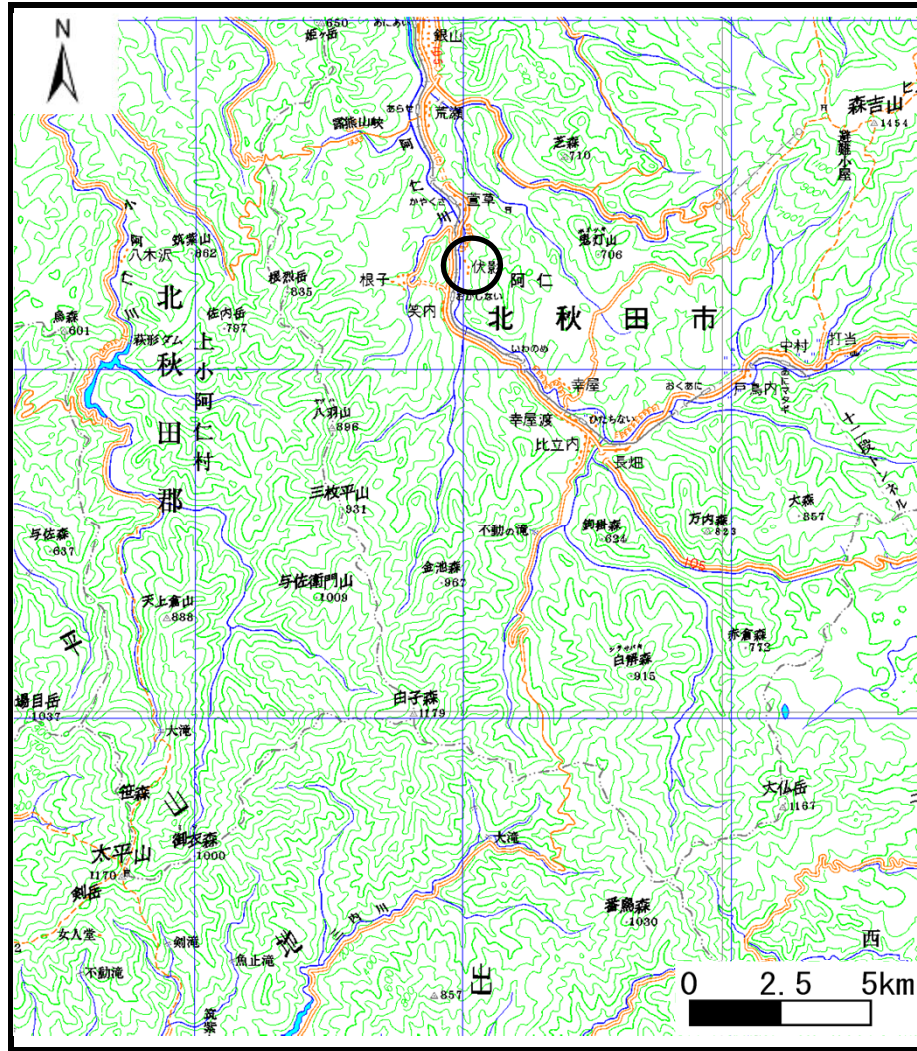
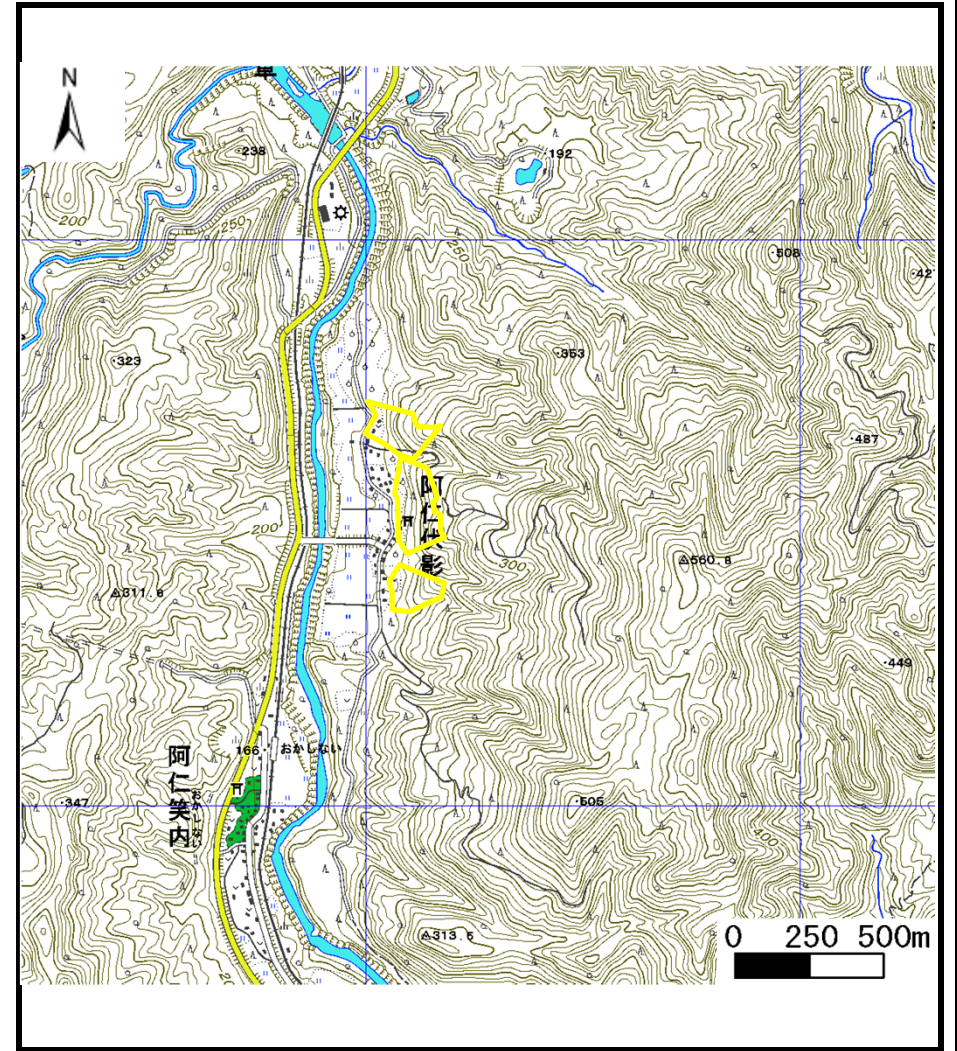


土砂災害警戒区域等の指定の公示に係る図書（その1）



(1/200,000)



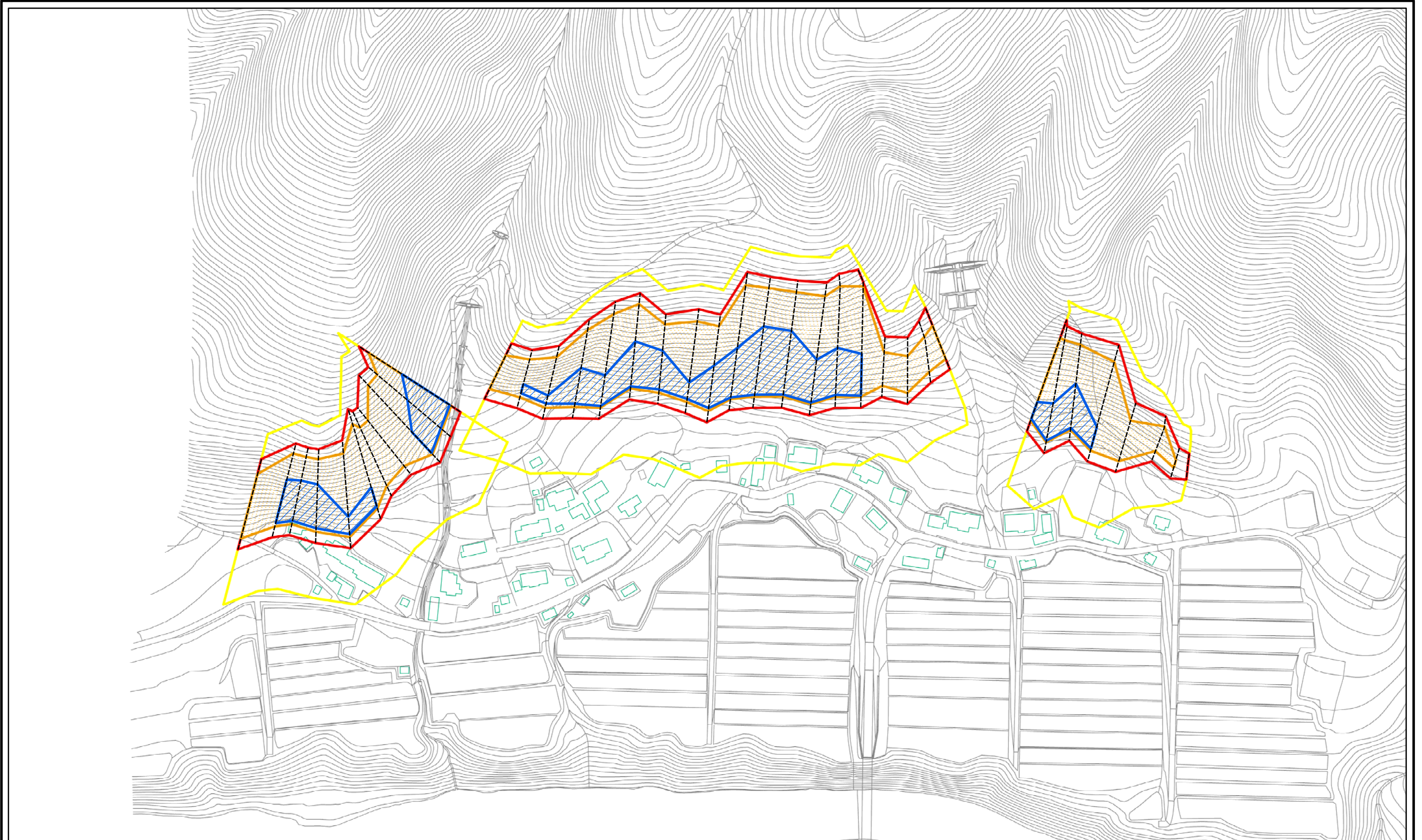
(1/25,000)

様式-1 (急)
土砂災害警戒区域・土砂災害特別警戒区域 位置図

自然現象の種類	急傾斜地の崩壊
箇所番号	I-210
箇所名	伏影
所在地	北秋田市阿仁伏影字下ノ沢、字水上沢口、字高畑、字梨木沢

この地図は、国土地理院長の承認を得て、同院発行の20万分の1・2万5千分の1の地形図を複製したものである。（認証番号 平22業複、第925号）

土砂災害警戒区域等の指定の公示に係る図書(その2)

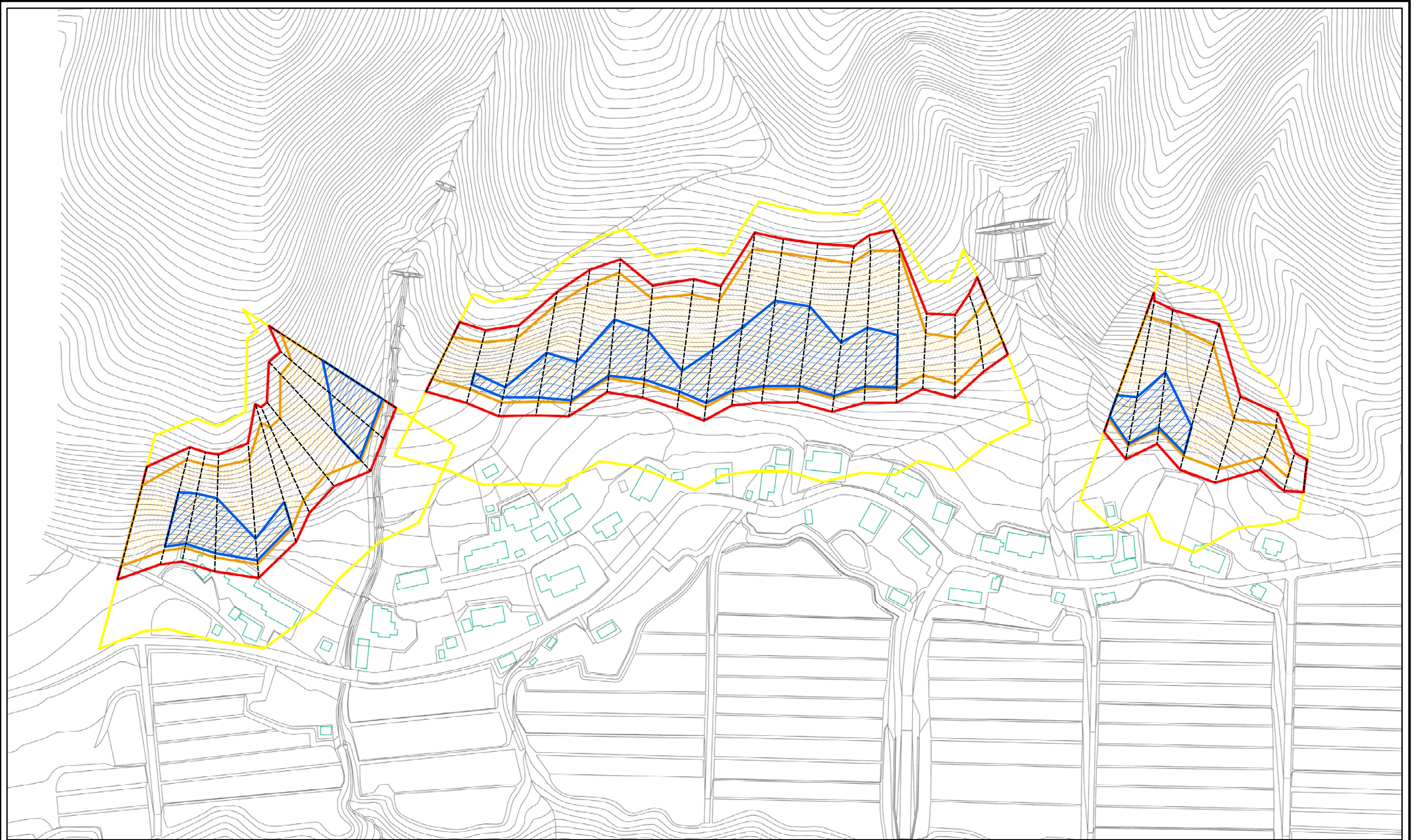


0 25 50 100
m

様式 - 2 (急)
土砂災害警戒区域・土砂災害特別警戒区域
区域図(その1)

土砂災害防止法施行令第二條の基準に該当する区域		+	自然現象の種類	急傾斜地の崩壊	箇所番号	-210
土砂災害防止法施行令第三條の基準に該当する区域			告示番号	第493号	箇所名	伏影
土砂等の(移動)高さが1m以下の場合、土砂等の移動による力が100kN/mを超える区域		縮尺	告示年月日	平成23年11月22日	所在地	北秋田市阿仁伏影字水上沢口、字下ノ沢、字高畑、字梨木沢
土砂等の堆積の高さが3mを超える区域		1:2,500				
それ以外の区域						

土砂災害警戒区域等の指定の公示に係る図書(その2 - 1)



0 25 50 100 m

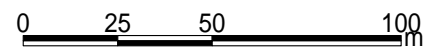
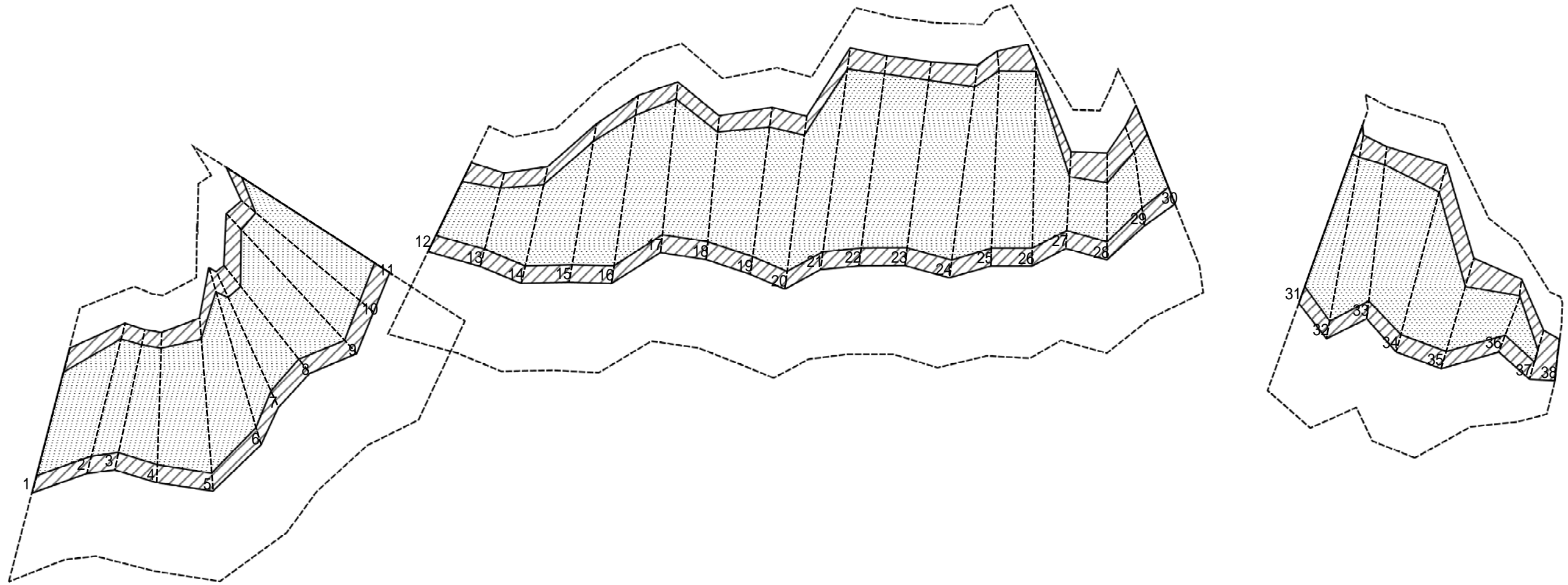
様式 - 2 - 1 (急)
土砂災害警戒区域・土砂災害特別警戒区域
区域図(その2)

土砂災害防止法施行令第二条の基準に該当する区域	
土砂災害防止法施行令第三条の基準に該当する区域	
土砂等の(移動)高さが1m以下の場合、土砂等の移動による力が100kN/mを超える区域	
土砂等の堆積の高さが3mを超える区域	
それ以外の区域	

十
縮尺
1:2,000

自然現象の種類	急傾斜地の崩壊	箇所番号	-210
告示番号	第493号	箇所名	伏影
告示年月日	平成23年11月22日	所在地	北秋田市阿仁伏影字水上沢口、字下ノ沢、字高畑、字梨木沢

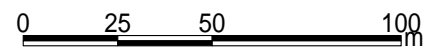
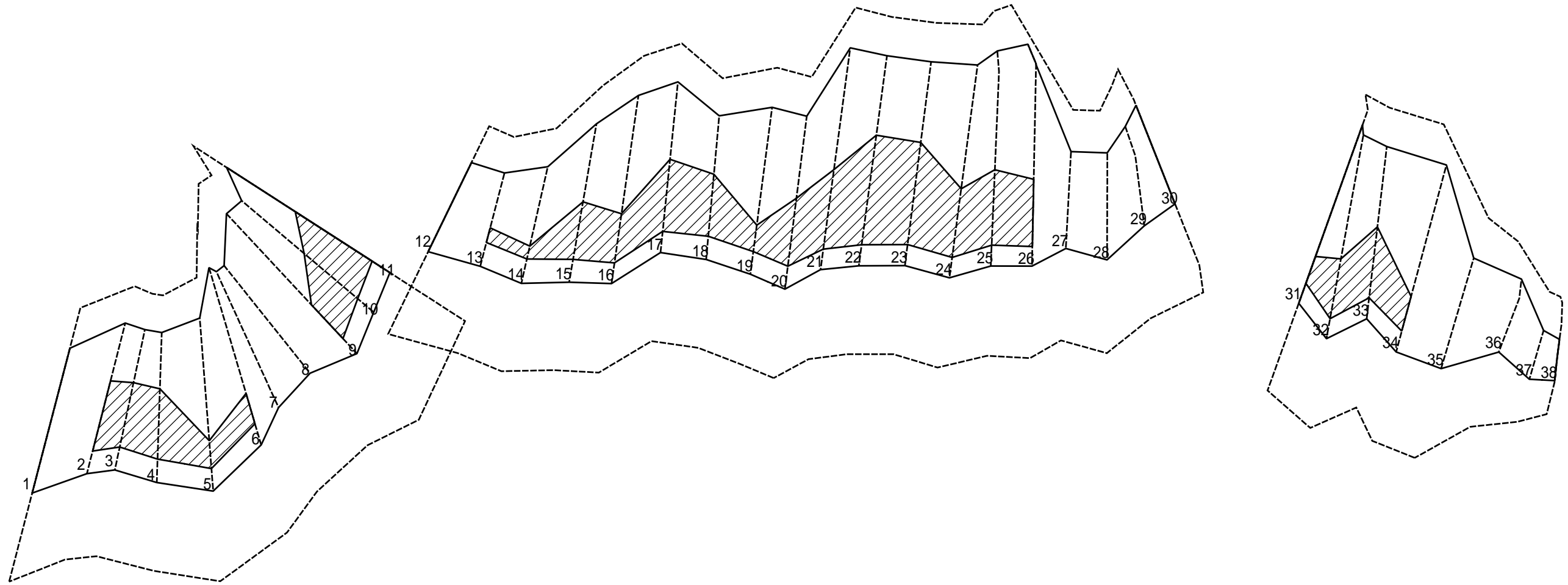
土砂災害警戒区域等の指定の公示に係る図書(その2 - 2)



図中の数字は横断測線番号を示す

様式 - 2 - 2 (急) 土砂災害特別警戒区域の区域区分図 (急傾斜地の崩壊に伴う土石等の移動により 建築物の地上部に作用すると想定される力)	土砂災害防止法施行令第二条の基準に該当する区域		+	自然現象の種類	急傾斜地の崩壊	箇所番号	-210	
	土砂災害防止法施行令第三条の基準に該当する区域			縮尺	告示番号	第493号	箇所名	伏影
	それ以外の区域			1:2,000	告示年月日	平成23年11月22日	所在地	北秋田市阿仁伏影字水上沢口、 字下ノ沢、字高畑、字梨木沢

土砂災害警戒区域等の指定の公示に係る図書(その2 - 3)



図中の数字は横断測線番号を示す

様式 - 2 - 3 (急) 土砂災害特別警戒区域の区域区分図 (急傾斜地の崩壊に伴う土石等の堆積により 建築物の地上部に作用すると想定される力)	土砂災害防止法施行令第二条の基準に該当する区域		+	自然現象の種類	急傾斜地の崩壊	箇所番号	-210
	土砂災害防止法施行令第三条の基準に該当する区域	土石等の堆積の高さが3mを超える区域 それ以外の区域		 	告示番号	第493号	箇所名
			縮尺	告示年月日	平成23年11月22日	所在地	北秋田市阿仁伏影字水上沢口、 字下ノ沢、字高畑、字梨木沢
			1:2,000				

土砂災害警戒区域等の指定の公示に係る図書(その3)

横断測線の区間	土石等の移動により建築物の地上部に作用すると想定される力				土石等の堆積により建築物の地上部に作用すると想定される力				横断測線の区間	土石等の移動により建築物の地上部に作用すると想定される力				土石等の堆積により建築物の地上部に作用すると想定される力			
	土石等の(移動)高さが1m以下の場合、土石等の移動による力が100kN/m ² を超える区域		それ以外の区域		土石等の堆積の高さが3mを超える区域		それ以外の区域			土石等の(移動)高さが1m以下の場合、土石等の移動による力が100kN/m ² を超える区域		それ以外の区域		土石等の堆積の高さが3mを超える区域		それ以外の区域	
	力の大きさのうち最大のもの(kN/m ²)	土石等の高さ(m)	力の大きさのうち最大のもの(kN/m ²)	土石等の高さ(m)	力の大きさのうち最大のもの(kN/m ²)	土石等の高さ(m)	力の大きさのうち最大のもの(kN/m ²)	土石等の高さ(m)		力の大きさのうち最大のもの(kN/m ²)	土石等の高さ(m)	力の大きさのうち最大のもの(kN/m ²)	土石等の高さ(m)	力の大きさのうち最大のもの(kN/m ²)	土石等の高さ(m)	力の大きさのうち最大のもの(kN/m ²)	土石等の高さ(m)
1 ~ 2	160.37	1.00	100.00	1.00	-	-	15.73	3.00	28 ~ 29	128.96	1.00	100.00	1.00	-	-	14.36	2.74
2 ~ 3	163.99	1.00	100.00	1.00	19.98	3.81	15.73	3.00	29 ~ 30	128.96	1.00	100.00	1.00	-	-	14.36	2.74
3 ~ 4	163.99	1.00	100.00	1.00	19.98	3.81	15.73	3.00	31 ~ 32	145.06	1.00	100.00	1.00	19.56	3.73	15.73	3.00
4 ~ 5	163.00	1.00	100.00	1.00	19.65	3.75	15.73	3.00	32 ~ 33	155.10	1.00	100.00	1.00	20.47	3.90	15.73	3.00
5 ~ 6	147.02	1.00	100.00	1.00	17.90	3.41	15.73	3.00	33 ~ 34	155.10	1.00	100.00	1.00	20.47	3.90	15.73	3.00
6 ~ 7	139.84	1.00	100.00	1.00	-	-	15.73	3.00	34 ~ 35	135.13	1.00	100.00	1.00	-	-	15.73	3.00
7 ~ 8	134.79	1.00	100.00	1.00	-	-	14.89	2.84	35 ~ 36	141.29	1.00	100.00	1.00	-	-	14.18	2.70
8 ~ 9	146.07	1.00	100.00	1.00	-	-	15.73	3.00	36 ~ 37	141.29	1.00	100.00	1.00	-	-	14.15	2.70
9 ~ 10	154.20	1.00	100.00	1.00	20.38	3.89	15.73	3.00	37 ~ 38	-	-	100.00	1.00	-	-	10.80	2.06
10 ~ 11	154.85	1.00	100.00	1.00	20.39	3.89	15.73	3.00									
12 ~ 13	153.31	1.00	100.00	1.00	-	-	15.73	3.00									
13 ~ 14	153.31	1.00	100.00	1.00	16.92	3.23	15.73	3.00									
14 ~ 15	156.37	1.00	100.00	1.00	18.71	3.57	15.73	3.00									
15 ~ 16	156.37	1.00	100.00	1.00	20.01	3.81	15.73	3.00									
16 ~ 17	158.14	1.00	100.00	1.00	20.80	3.97	15.73	3.00									
17 ~ 18	160.53	1.00	100.00	1.00	20.80	3.97	15.73	3.00									
18 ~ 19	160.53	1.00	100.00	1.00	19.32	3.68	15.73	3.00									
19 ~ 20	153.23	1.00	100.00	1.00	18.37	3.50	15.73	3.00									
20 ~ 21	153.23	1.00	100.00	1.00	19.76	3.77	15.73	3.00									
21 ~ 22	156.73	1.00	100.00	1.00	20.55	3.92	15.73	3.00									
22 ~ 23	156.73	1.00	100.00	1.00	20.55	3.92	15.73	3.00									
23 ~ 24	155.50	1.00	100.00	1.00	20.43	3.90	15.73	3.00									
24 ~ 25	151.39	1.00	100.00	1.00	20.05	3.82	15.73	3.00									
25 ~ 26	151.39	1.00	100.00	1.00	20.05	3.82	15.73	3.00									
26 ~ 27	134.92	1.00	100.00	1.00	-	-	15.73	3.00									
27 ~ 28	130.42	1.00	100.00	1.00	-	-	14.16	2.70									

様式 - 3(急) 建築物の構造の規制に必要な衝撃に関する事項	自然現象の種類	急傾斜地の崩壊	箇所番号	-210
	告示番号	第493号	箇所名	伏影
	告示年月日	平成23年11月22日	所在地	北秋田市阿仁伏影字下ノ沢、字水上沢口、字高畑、字梨木沢