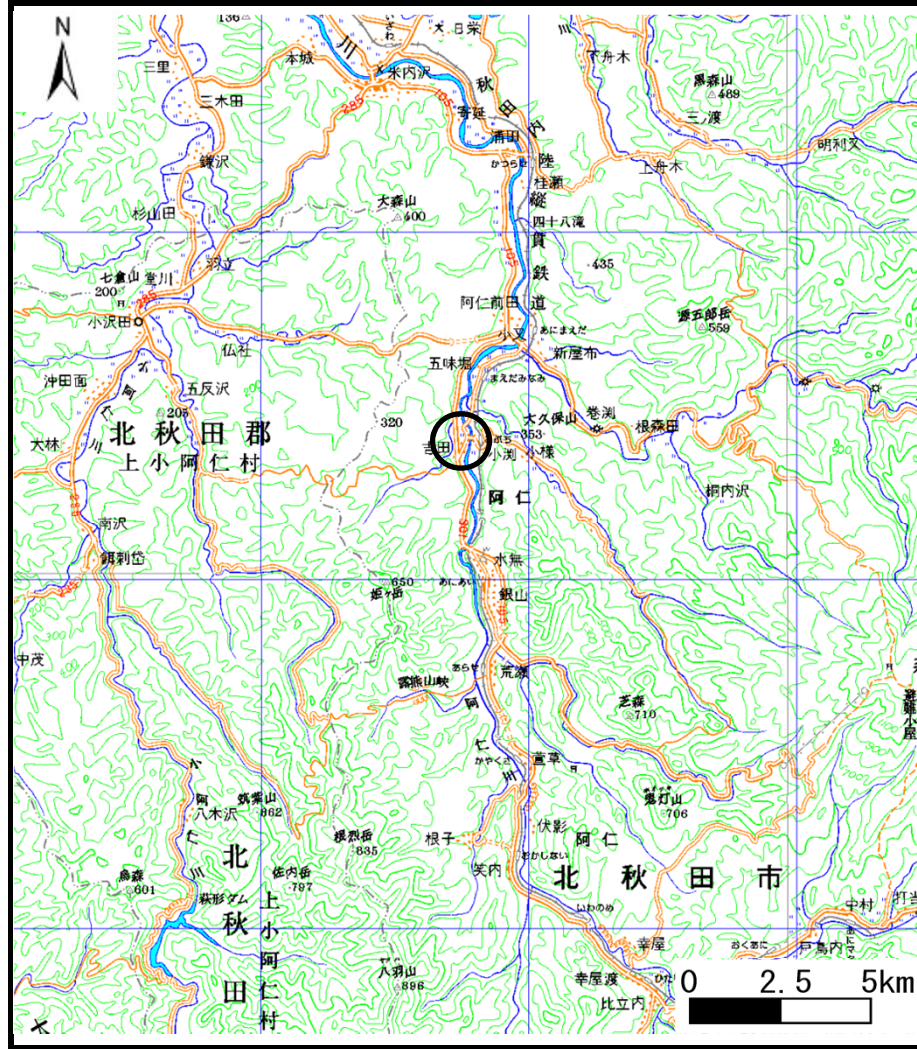
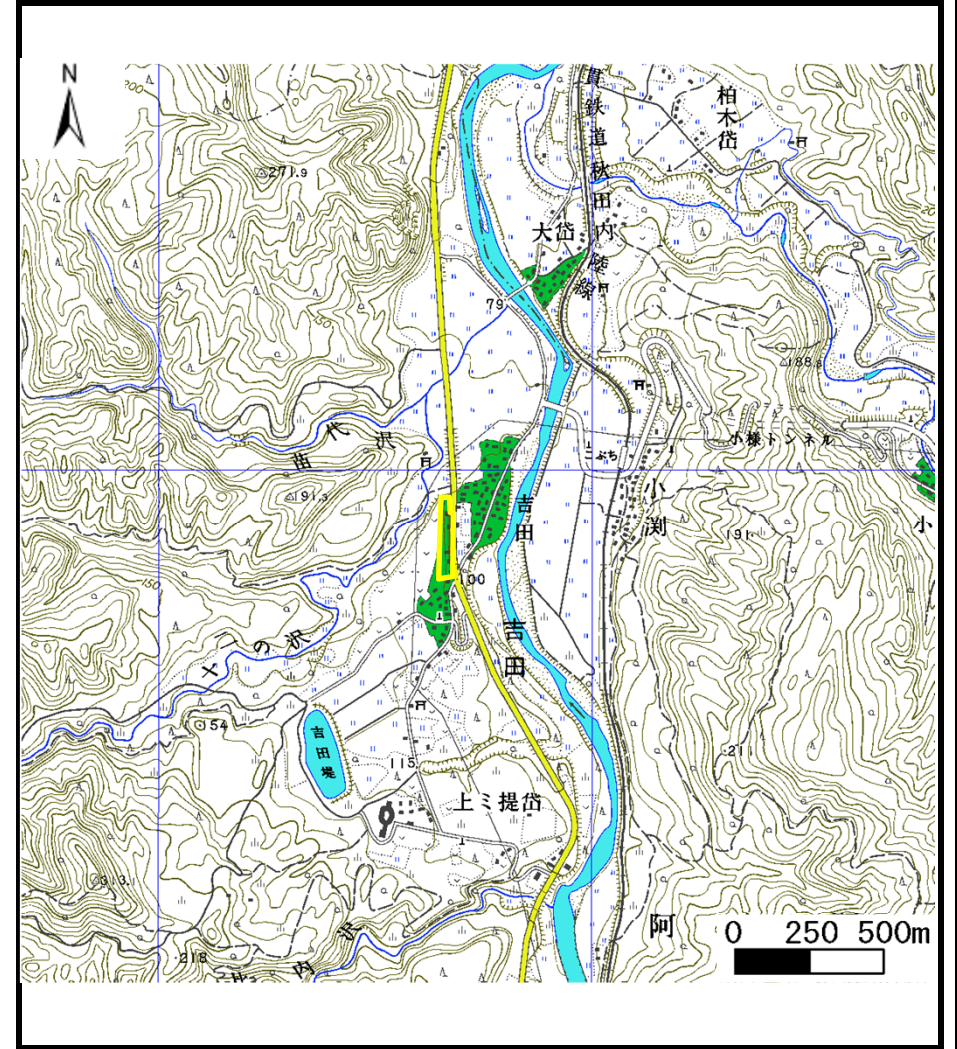


土砂災害警戒区域等の指定の公示に係る図書（その1）



(1/200,000)



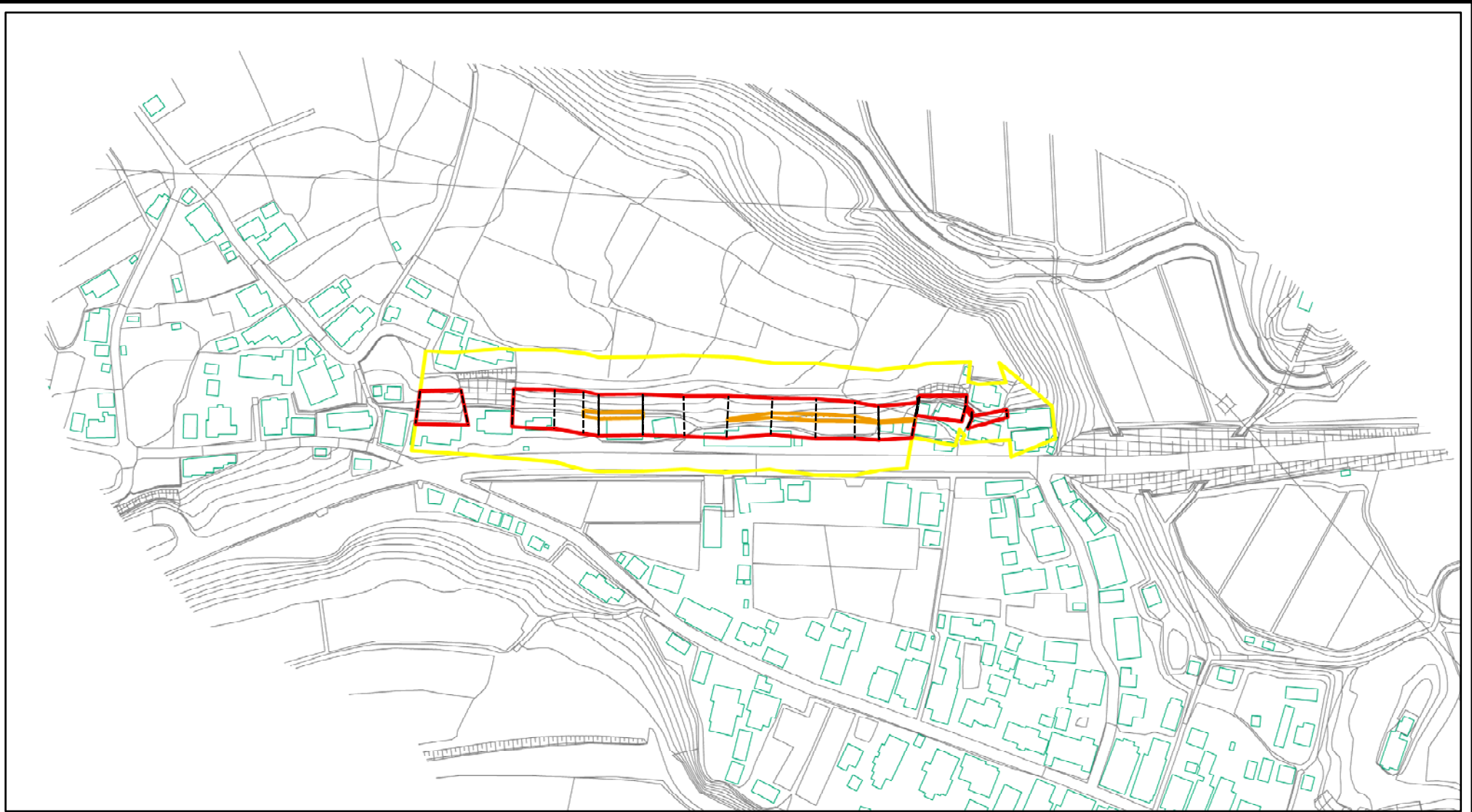
(1/25,000)

様式-1 (急)
土砂災害警戒区域・土砂災害特別警戒区域 位置図

自然現象の種類	急傾斜地の崩壊
箇所番号	I-202
箇所名	吉田1号
所在地	北秋田市阿仁吉田字町頭、字家ノ上

この地図は、国土地理院長の承認を得て、同院発行の20万分の1・2万5千分の1の地形図を複製したものである。（認証番号 平22業複、第925号）

土砂災害警戒区域等の指定の公示に係る図書(その2)



0 25 50 100
m

様式 - 2 (急)
土砂災害警戒区域・土砂災害特別警戒区域
区域図(その1)

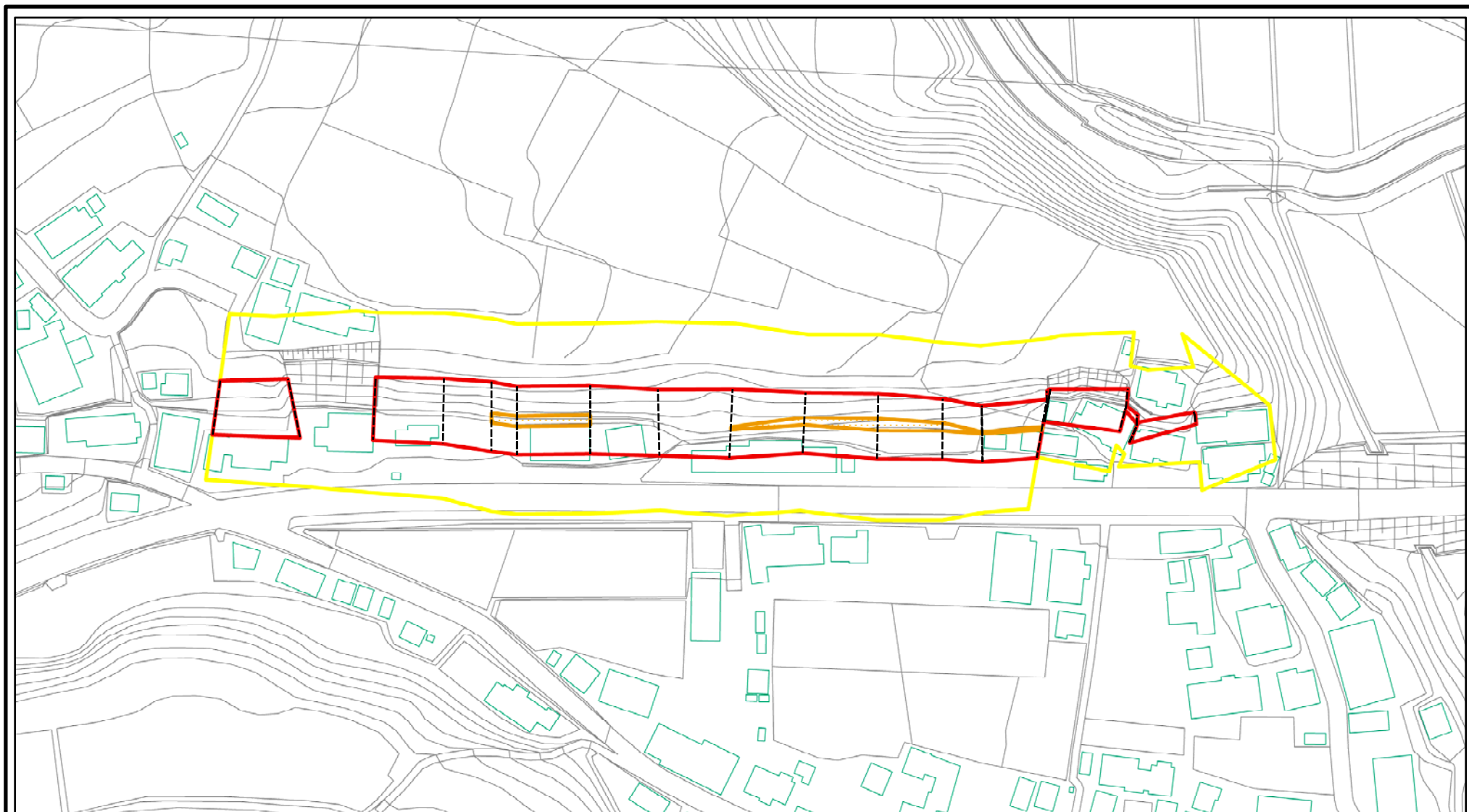
土砂災害防止法施行令第二条の基準に該当する区域	
土砂災害防止法施行令第三条の基準に該当する区域	
それ以外の区域	

+	縮尺
1:2,500	

自然現象の種類	急傾斜地の崩壊
告示番号	第493号
告示年月日	平成23年11月22日

箇所番号	-202
箇所名	吉田1号
所在地	北秋田市阿仁吉田字町頭、字家ノ上

土砂災害警戒区域等の指定の公示に係る図書(その2 - 1)



0 25 50 100 m

様式 - 2 - 1(急)

土砂災害警戒区域・土砂災害特別警戒区域

区域図(その2)

土砂災害防止法施行令第二条の基準に該当する区域	
土砂災害防止法施行令第三条の基準に該当する区域	
土砂等の(移動)高さが1m以下の場合、土砂等の移動による力が100kN/mを超える区域	
土砂等の堆積の高さが3mを超える区域	
それ以外の区域	

I+
縮尺
1:1,500

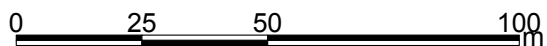
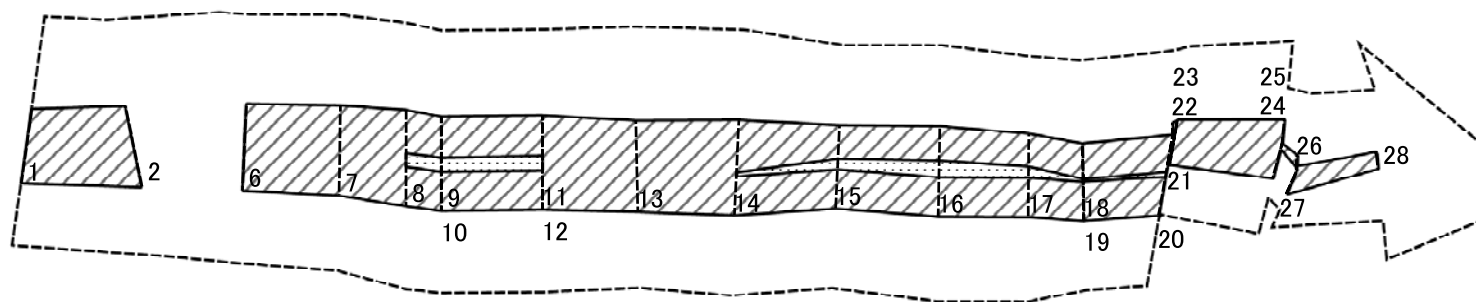
自然現象の種類
告示番号
告示年月日

急傾斜地の崩壊
第493号
平成23年11月22日

箇所番号
箇所名
所在地

-202
吉田1号
北秋田市阿仁吉田字町頭、字家ノ上

土砂災害警戒区域等の指定の公示に係る図書(その2-2)



図中の数字は横断測線番号を示す

様式-2-2(急)

土砂災害特別警戒区域の区域区分図
(急傾斜地の崩壊に伴う土石等の移動により
建築物の地上部に作用すると想定される力)

土砂災害防止法施行令第二条の基準に該当する区域



土砂災害防止法
施行令第三条の
基準に該当する
区域



それ以外の区域



縮尺

1:1,500

自然現象
の種類

急傾斜地の崩壊

告示番号

第493号

告示年月日

平成23年11月22日

箇所番号

I-202

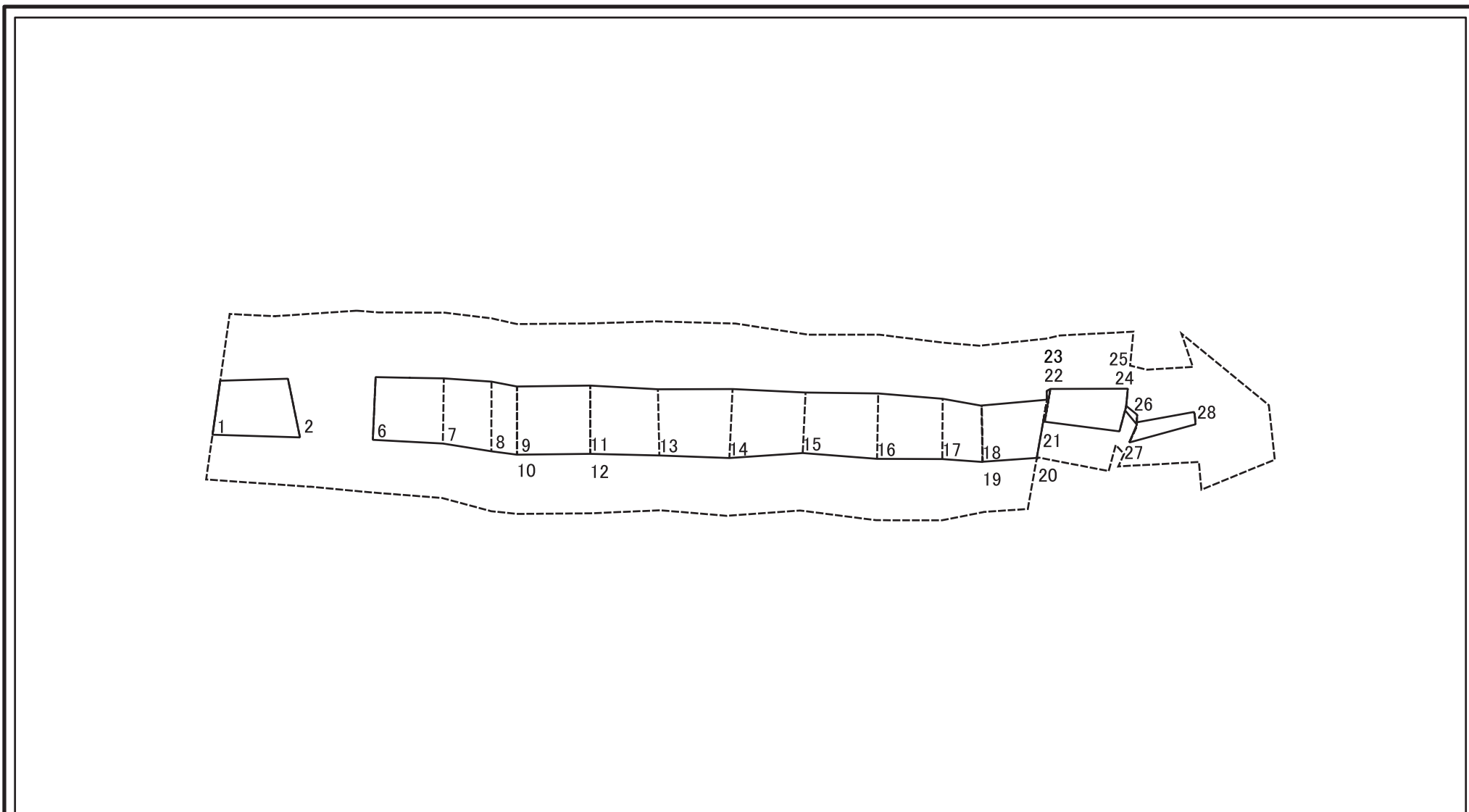
箇所名

吉田1号

所在地

北秋田市阿仁吉田字町頭、
字家ノ上

土砂災害警戒区域等の指定の公示に係る図書(その2-3)



図中の数字は横断測線番号を示す

様式-2-3(急) 土砂災害特別警戒区域の区域区分図 (急傾斜地の崩壊に伴う土石等の堆積により建築物の地上部に作用すると想定される力)	土砂災害防止法施行令第二条の基準に該当する区域			自然現象の種類 急傾斜地の崩壊 告示番号 第493号 告示年月日 平成23年11月22日	箇所番号	I-202		
	土砂災害防止法施行令第三条の基準に該当する区域	土石等の堆積の高さが3mを超える区域			縮尺	1:1,500	箇所名	吉田1号
		それ以外の区域					所在地	北秋田市阿仁吉田字町頭、字家ノ上

土砂災害警戒区域等の指定の公示に係る図書(その3)(案)

(1/1)

横断測線の区間	土石等の移動により建築物の地上部に作用すると想定される力				土石等の堆積により建築物の地上部に作用すると想定される力				横断測線の区間	土石等の移動により建築物の地上部に作用すると想定される力				土石等の堆積により建築物の地上部に作用すると想定される力			
	土石等の(移動)高さが1m以下の場合、土石等の移動による力が100kN/m ² を超える区域		それ以外の区域		土石等の堆積の高さが3mを超える区域		それ以外の区域			土石等の(移動)高さが1m以下の場合、土石等の移動による力が100kN/m ² を超える区域		それ以外の区域		土石等の堆積の高さが3mを超える区域		それ以外の区域	
	力の大きさのうち最大のもの(kN/m ²)	土石等の高さ(m)	力の大きさのうち最大のもの(kN/m ²)	土石等の高さ(m)	力の大きさのうち最大のもの(kN/m ²)	土石等の高さ(m)	力の大きさのうち最大のもの(kN/m ²)	土石等の高さ(m)		力の大きさのうち最大のもの(kN/m ²)	土石等の高さ(m)	力の大きさのうち最大のもの(kN/m ²)	土石等の高さ(m)	力の大きさのうち最大のもの(kN/m ²)	土石等の高さ(m)	力の大きさのうち最大のもの(kN/m ²)	土石等の高さ(m)
1 ~ 2	-	-	99.07	1.00	-	-	10.37	2.05	27 ~ 28	-	-	61.64	1.00	-	-	13.04	2.58
2 ~ 3	-	-	-	-	-	-	-	-									
3 ~ 4	-	-	-	-	-	-	-	-									
4 ~ 5	-	-	-	-	-	-	-	-									
5 ~ 6	-	-	-	-	-	-	-	-									
6 ~ 7	-	-	99.25	1.00	-	-	10.22	2.02									
7 ~ 8	-	-	100.00	1.00	-	-	10.47	2.07									
8 ~ 9	107.89	1.00	100.00	1.00	-	-	10.61	2.10									
9 ~ 10	107.89	1.00	100.00	1.00	-	-	10.61	2.10									
10 ~ 11	108.32	1.00	100.00	1.00	-	-	10.65	2.11									
11 ~ 12	108.33	1.00	100.00	1.00	-	-	10.65	2.11									
12 ~ 13	-	-	100.00	1.00	-	-	10.65	2.11									
13 ~ 14	-	-	100.00	1.00	-	-	10.11	2.00									
14 ~ 15	107.43	1.00	100.00	1.00	-	-	11.48	2.27									
15 ~ 16	111.08	1.00	100.00	1.00	-	-	11.48	2.27									
16 ~ 17	111.08	1.00	100.00	1.00	-	-	11.91	2.36									
17 ~ 18	107.96	1.00	100.00	1.00	-	-	11.91	2.36									
18 ~ 19	101.80	1.00	100.00	1.00	-	-	11.08	2.19									
19 ~ 20	103.06	1.00	100.00	1.00	-	-	8.98	1.78									
20 ~ 21	-	-	100.00	1.00	-	-	10.61	2.10									
21 ~ 22	-	-	77.30	1.00	-	-	10.61	2.10									
22 ~ 23	-	-	77.30	1.00	-	-	10.08	1.99									
23 ~ 24	-	-	90.51	1.00	-	-	10.08	1.99									
24 ~ 25	-	-	90.51	1.00	-	-	15.16	3.00									
25 ~ 26	-	-	31.36	1.00	-	-	15.16	3.00									
26 ~ 27	-	-	61.64	1.00	-	-	12.94	2.56									

様式 - 3(急) 建築物の構造の規制に必要な衝撃に関する事項	自然現象の種類	急傾斜地の崩壊	箇所番号	-202
	告示番号	第493号	箇所名	吉田1号
	告示年月日	平成23年11月22日	所在地	北秋田市阿仁吉田字家ノ上、字町頭