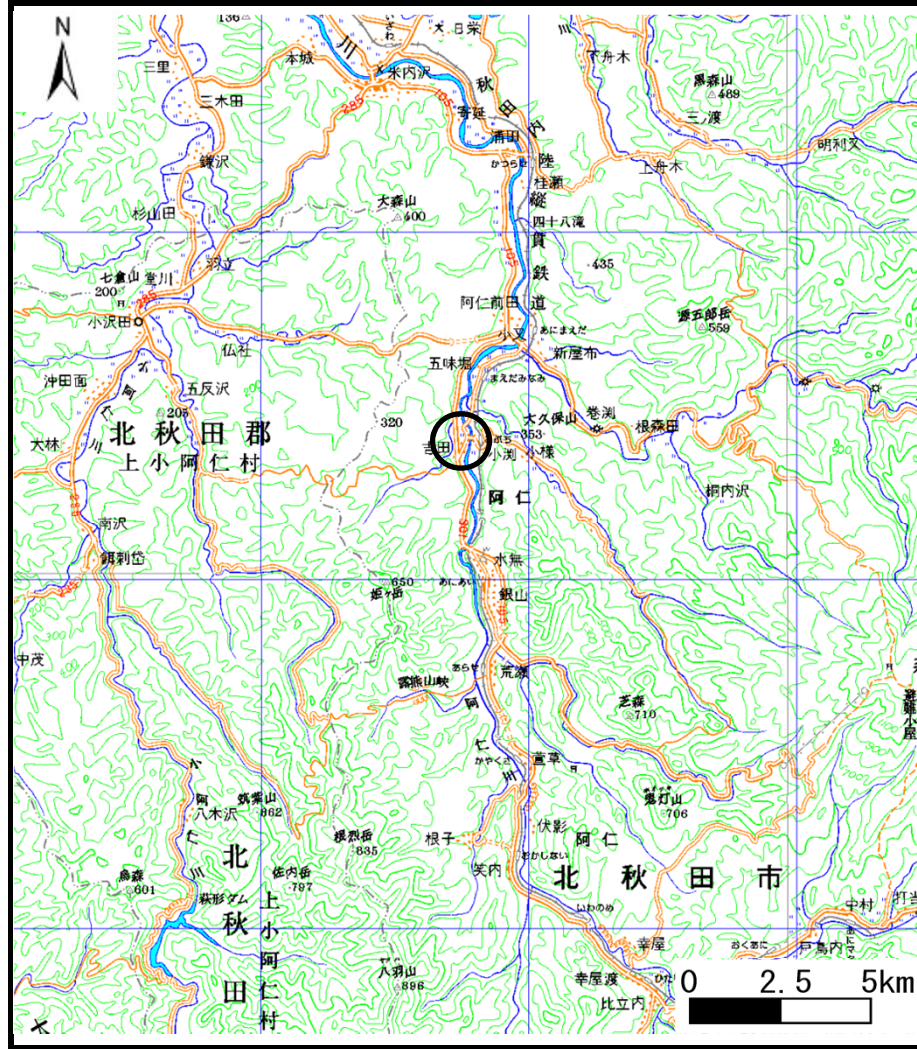
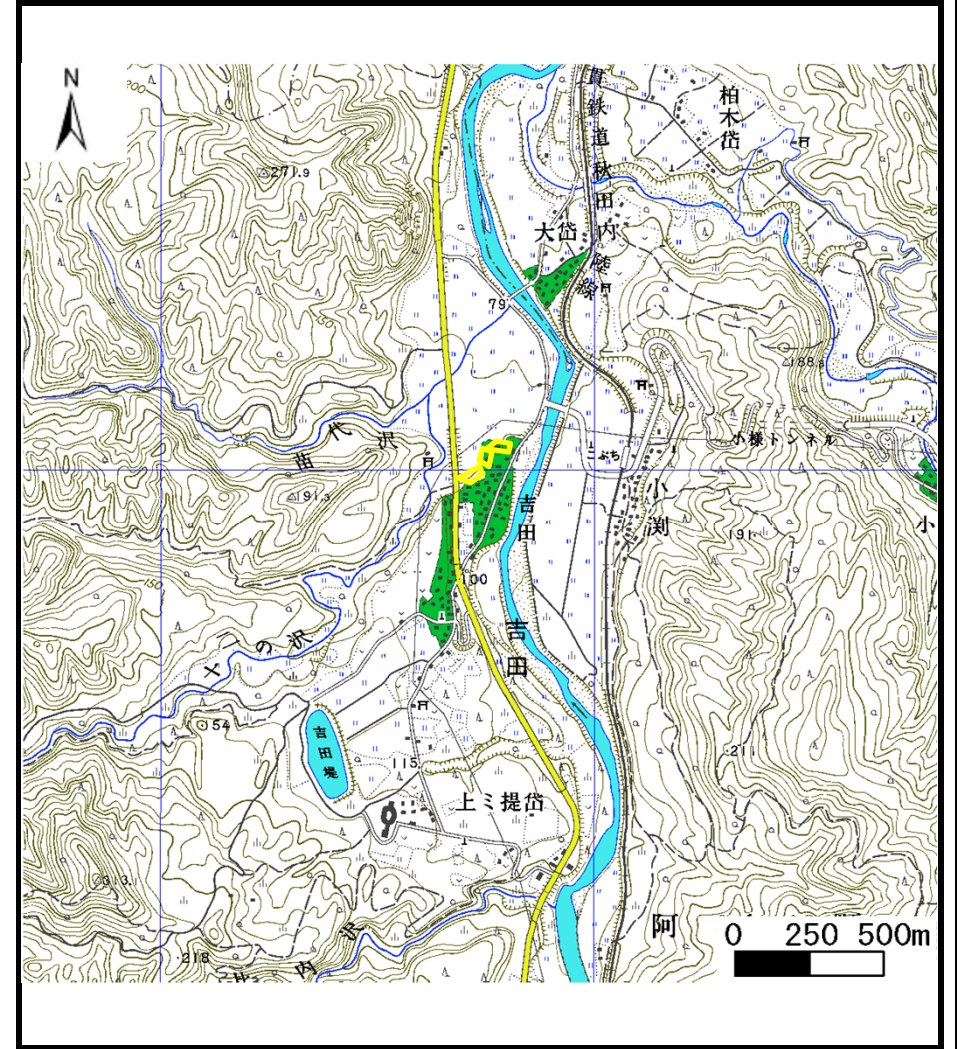


土砂災害警戒区域等の指定の公示に係る図書（その1）



(1/200,000)



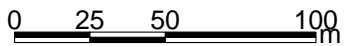
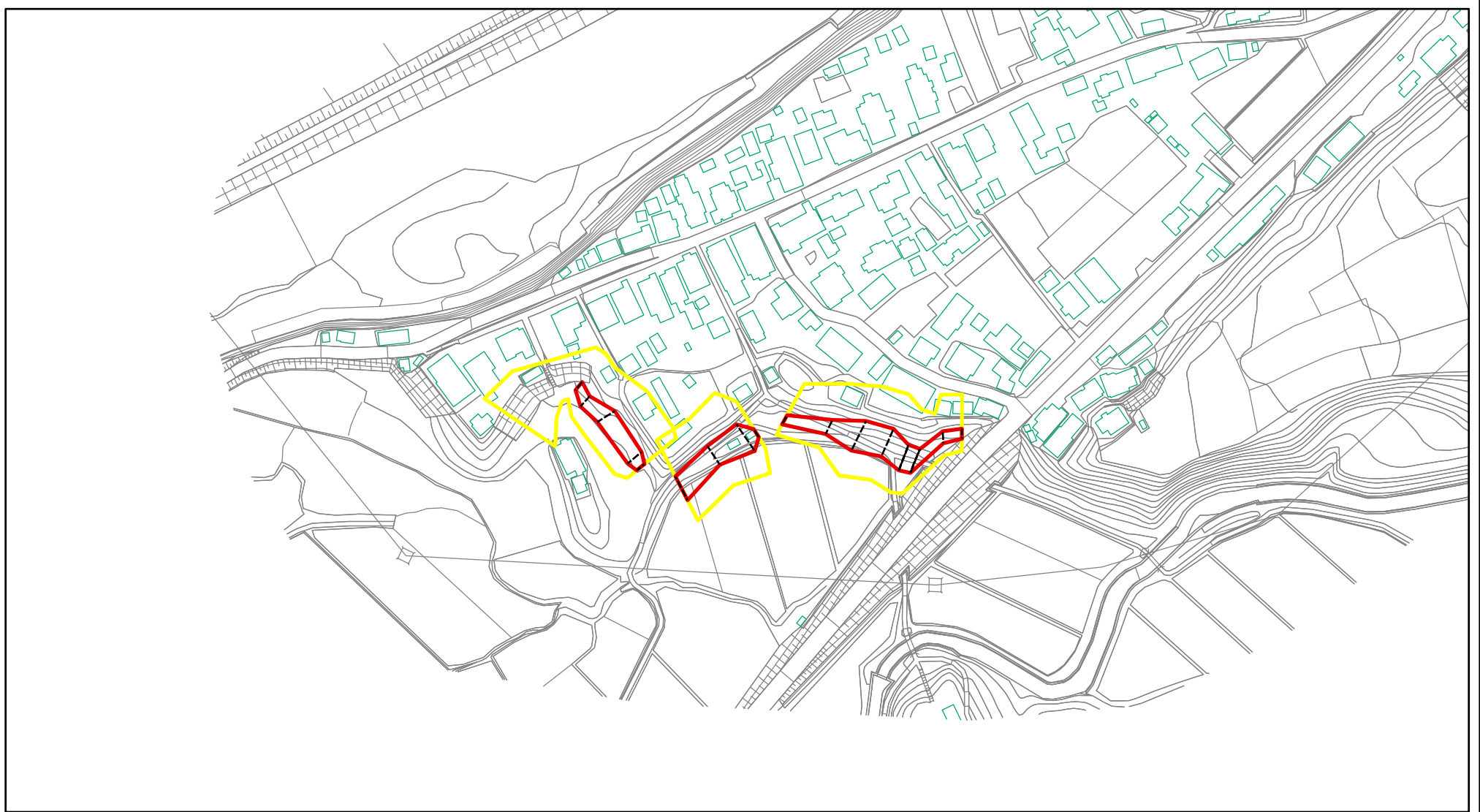
(1/25,000)

様式-1 (急)
土砂災害警戒区域・土砂災害特別警戒区域 位置図

自然現象の種類	急傾斜地の崩壊
箇所番号	I-201
箇所名	吉田
所在地	北秋田市阿仁吉田字町頭、字西前田

この地図は、国土地理院長の承認を得て、同院発行の20万分の1・2万5千分の1の地形図を複製したものである。（認証番号 平22業複、第925号）

土砂災害警戒区域等の指定の公示に係る図書(その2)



様式 - 2 (急)

土砂災害警戒区域・土砂災害特別警戒区域
区域図(その1)

土砂災害防止法施行令第二条の基準に該当する区域



自然現象
の種類

急傾斜地の崩壊

箇所番号

-201

土砂災害防止法
施行令第三条の
基準に該当する
区域

土石等の(移動)高さが1m以下の場合、
土石等の移動による力が100kN/mを超える区域



縮尺

告示番号

第493号

箇所名

吉田

土石等の堆積の高さが3mを超える区域
それ以外の区域



1:2,500

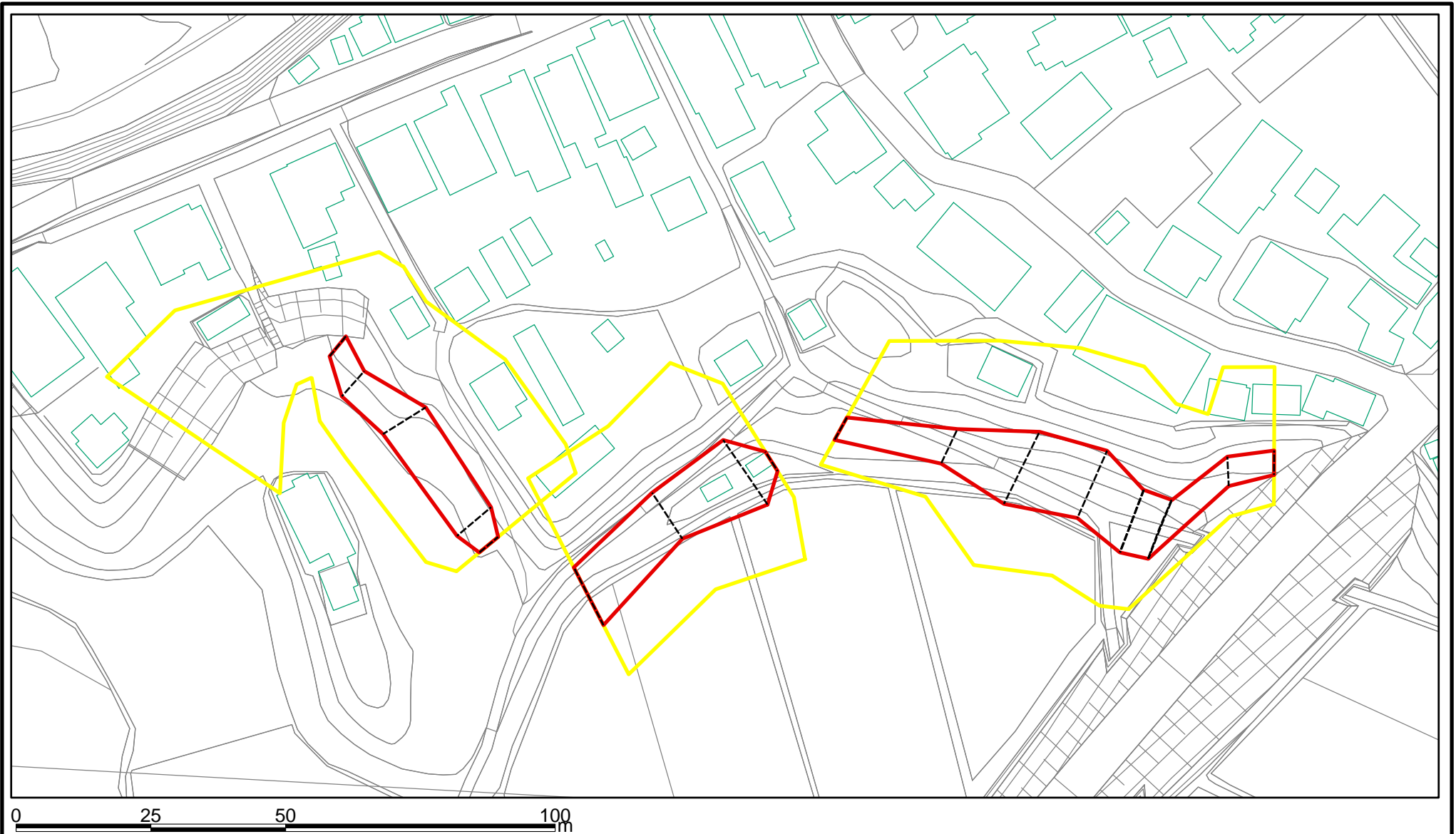
告示年月日

平成23年11月22日

所在地

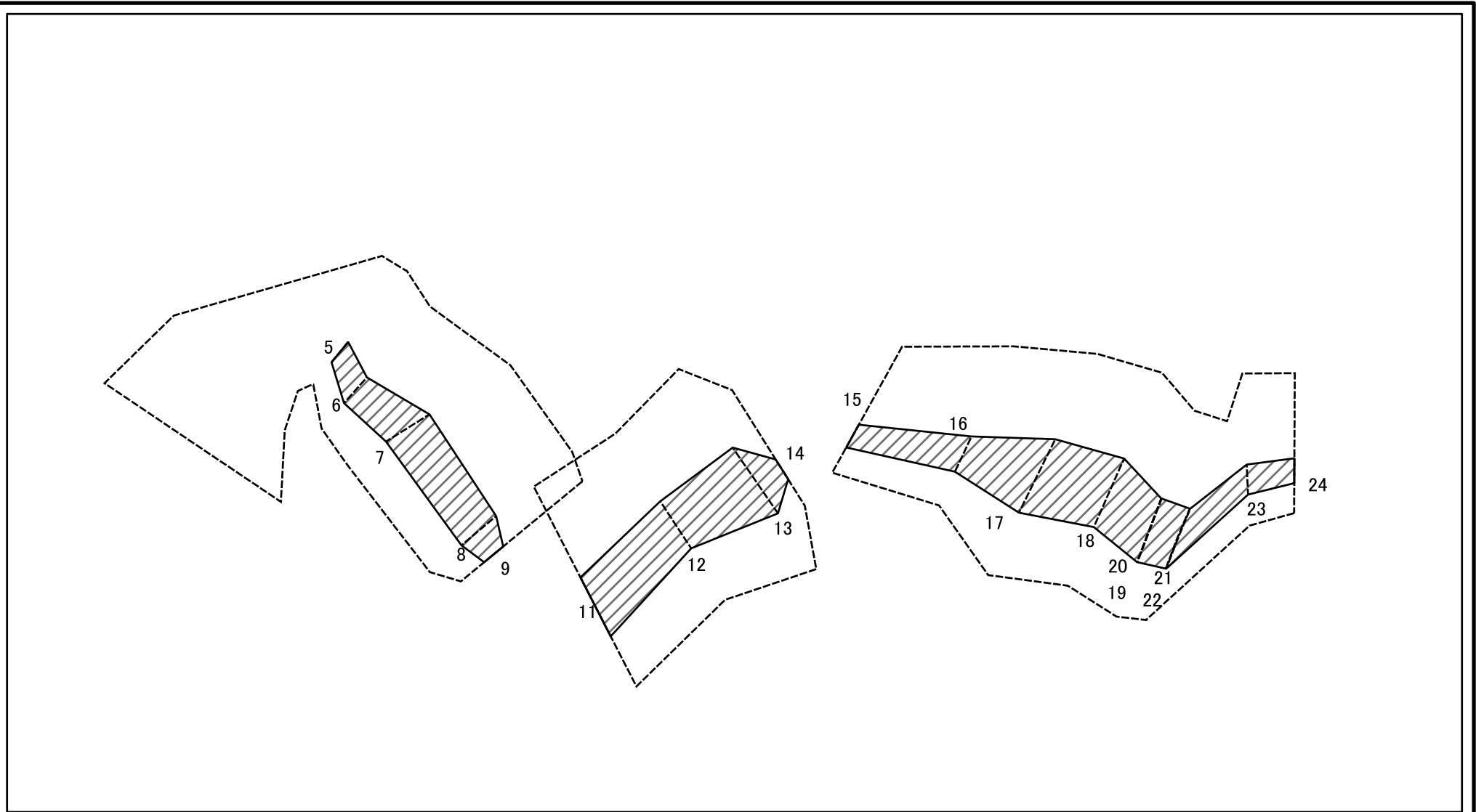
北秋田市阿仁吉田字町頭、
字西前田

土砂災害警戒区域等の指定の公示に係る図書(その2 - 1)



様式 - 2 - 1(急) 土砂災害警戒区域・土砂災害特別警戒区域 区域図(その2)	土砂災害防止法施行令第二条の基準に該当する区域		自然現象の種類 急傾斜地の崩壊 告示番号 第493号 告示年月日 平成23年11月22日	箇所番号	-201	
	土砂災害防止法施行令第三条の基準に該当する区域			縮尺	箇所名	吉田
	それ以外の区域			1:1,000	所在地	北秋田市阿仁吉田字町頭、字西前田

土砂災害警戒区域等の指定の公示に係る図書(その2-2)



0 25 50 100
m

図中の数字は横断測線番号を示す

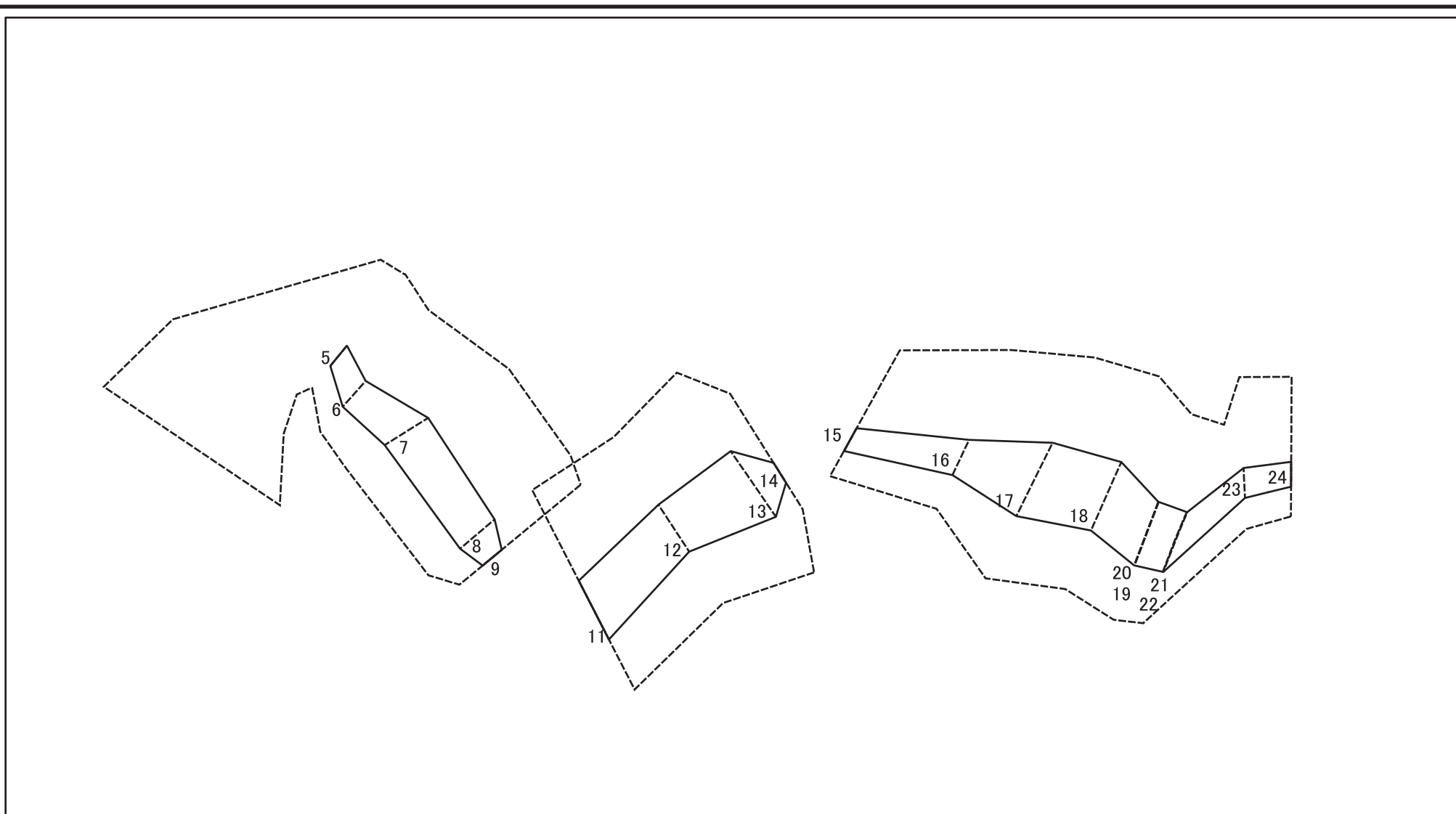
様式-2-2(急)
土砂災害特別警戒区域の区域区分図
(急傾斜地の崩壊に伴う土石等の移動により
建築物の地上部に作用すると想定される力)

土砂災害防止法施行令第二条の基準に該当する区域	
土砂災害防止法施行令第三条の基準に該当する区域	
それ以外の区域	

	縮尺
	1:1,000

自然現象の種類	急傾斜地の崩壊	箇所番号	I-201
告示番号	第493号	箇所名	吉田
告示年月日	平成23年1月22日	所在地	北秋田市阿仁吉田字町頭、 字西前田

土砂災害警戒区域等の指定の公示に係る図書(その2-3)



図中の数字は横断測線番号を示す

様式-2-3(急)
土砂災害特別警戒区域の区域区分図
(急傾斜地の崩壊に伴う土石等の堆積により
建築物の地上部に作用すると想定される力)

土砂災害防止法施行令第二条の基準に該当する区域	
土砂災害防止法施行令第三条の基準に該当する区域	
それ以外の区域	

縮尺
1:1,000

自然現象の種類	急傾斜地の崩壊
告示番号	第493号
告示年月日	平成23年11月22日

箇所番号	I-201
箇所名	吉田
所在地	北秋田市阿仁吉田字町頭、 字西前田

土砂災害警戒区域等の指定の公示に係る図書(その3)

横断測線の区間	土石等の移動により建築物の地上部に作用すると想定される力				土石等の堆積により建築物の地上部に作用すると想定される力			
	土石等の(移動)高さが1m以下の場合、土石等の移動による力が100kN/m ² を超える区域		それ以外の区域		土石等の堆積の高さが3mを超える区域		それ以外の区域	
	力の大きさのうち最大のもの(kN/m ²)	土石等の高さ(m)	力の大きさのうち最大のもの(kN/m ²)	土石等の高さ(m)	力の大きさのうち最大のもの(kN/m ²)	土石等の高さ(m)	力の大きさのうち最大のもの(kN/m ²)	土石等の高さ(m)
5 ~ 6	-	-	65.56	1.00	-	-	8.76	1.73
6 ~ 7	-	-	77.64	1.00	-	-	8.55	1.69
7 ~ 8	-	-	77.64	1.00	-	-	8.55	1.69
8 ~ 9	-	-	70.81	1.00	-	-	8.13	1.61
11 ~ 12	-	-	82.10	1.00	-	-	10.14	2.01
12 ~ 13	-	-	94.64	1.00	-	-	10.14	2.01
13 ~ 14	-	-	94.64	1.00	-	-	10.06	1.99
15 ~ 16	-	-	66.89	1.00	-	-	9.09	1.80
16 ~ 17	-	-	95.95	1.00	-	-	10.48	2.07
17 ~ 18	-	-	95.95	1.00	-	-	10.48	2.07
18 ~ 19	-	-	93.22	1.00	-	-	8.62	1.71
19 ~ 20	-	-	88.89	1.00	-	-	8.61	1.70
20 ~ 21	-	-	88.89	1.00	-	-	8.61	1.70
21 ~ 22	-	-	85.82	1.00	-	-	8.50	1.68
22 ~ 23	-	-	85.81	1.00	-	-	8.87	1.75
23 ~ 24	-	-	62.55	1.00	-	-	9.59	1.90

様式 - 3 (急) 建築物の構造の規制に必要な衝撃に関する事項	自然現象の種類	急傾斜地の崩壊	箇所番号	-201
	告示番号	第493号	箇所名	吉田
	告示年月日	平成23年11月22日	所在地	北秋田市阿仁吉田字町頭、字西前田