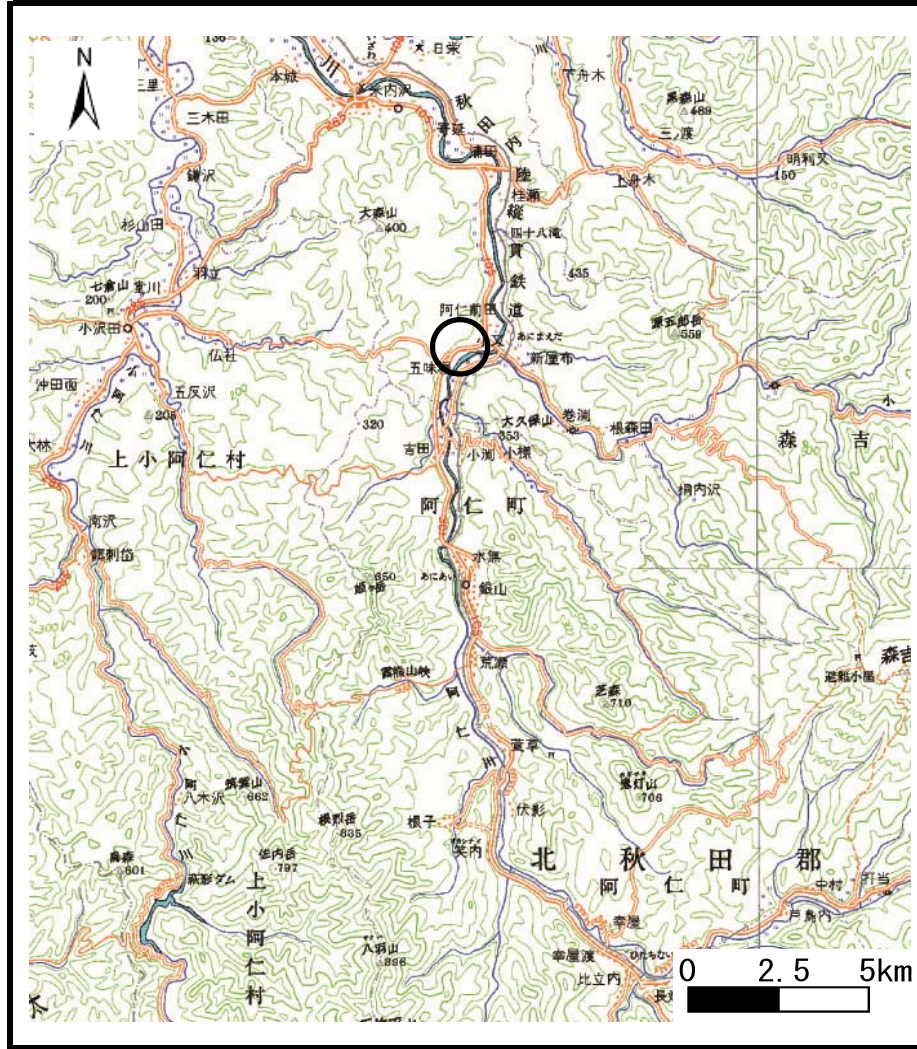
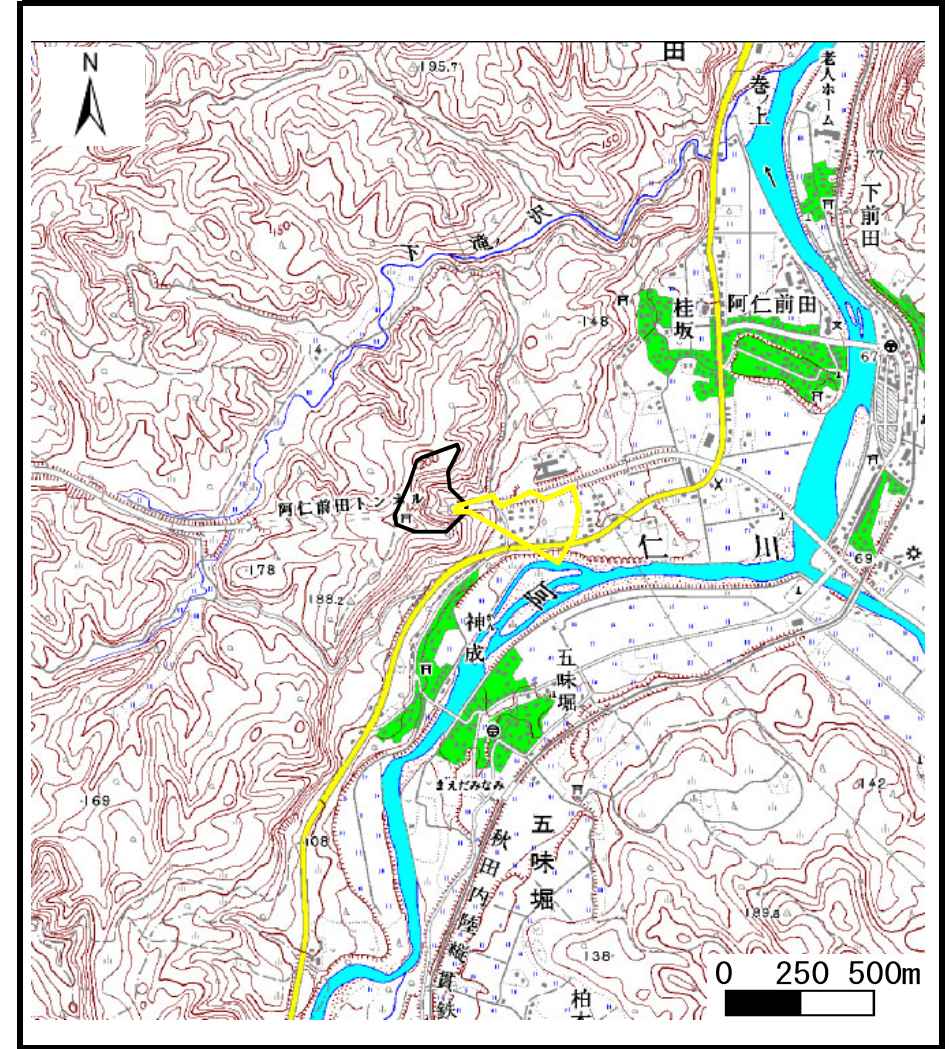


# 土砂災害警戒区域等の指定の公示に係る図書（その1）



(1/200,000)



(1/25,000)

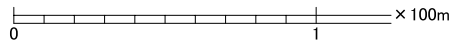
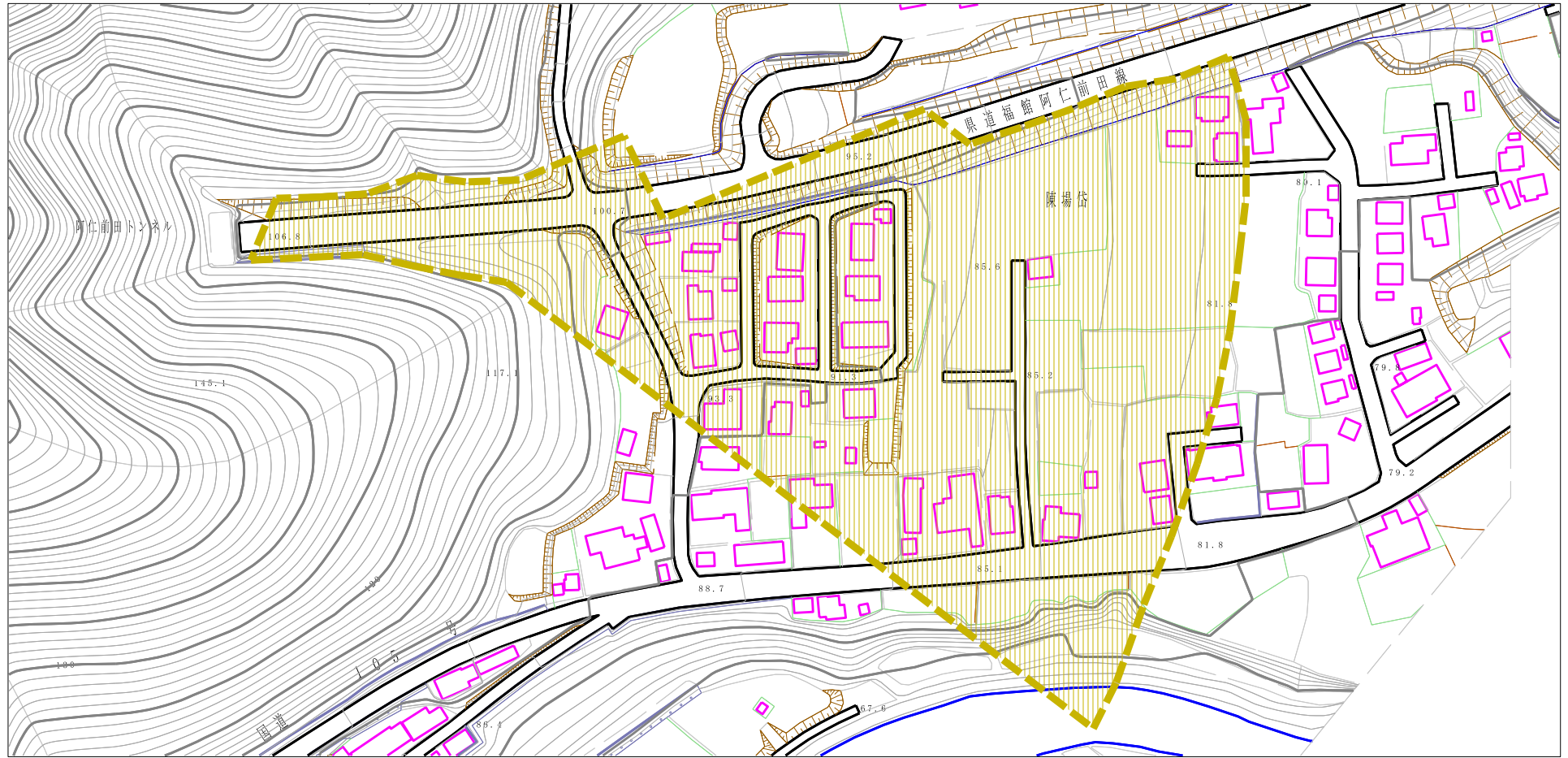
様式-1 (土)  
土砂災害警戒区域・土砂災害特別警戒区域 位置図

自然現象の種類	土石流
溪流番号	323-I-004
溪流名	陣場谷沢
所在地	秋田県北秋田市阿仁前田字陣場岱・字菅ノ沢・字神成

この地図は、国土地理院長の承認を得て、同院発行の20万分の1・2万5千分の1の地形図を複製したものである。（承認番号 平20東複第216号）



# 土砂災害警戒区域等の指定の公示に係る図書（その2）



様式-2(土)

土砂災害警戒区域・土砂災害特別警戒区域図

土砂災害防止法施行令第二条の基準に該当する区域  
(土砂災害警戒区域)

土石流の高さが1mを超える場合、土石等の移動による力が50kN/m<sup>2</sup>を超える区域

土石流の高さが1mを超える場合、土石等の移動による力が50kN/m<sup>2</sup>を超えない区域

その他の区域



縮尺  
1:2,500

自然現象の種類

土石流

告示番号

第163号

告示年月日

平成23年3月29日

溪流番号

323-I-004

溪流名

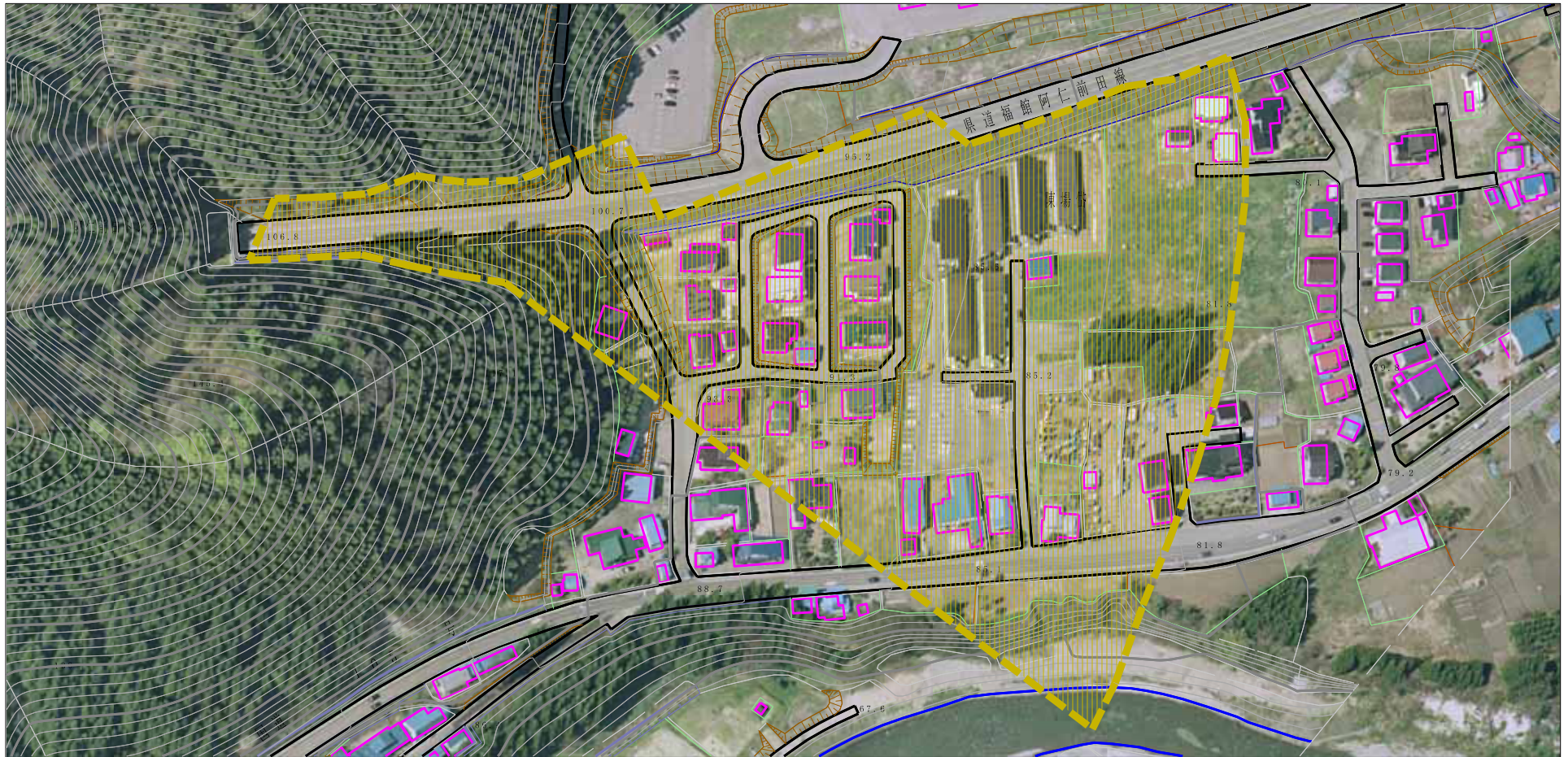
陣場岱沢

所在地

秋田県北秋田市阿仁前田  
字陣場岱・字菅ノ沢・字神成



# 参考資料（その3）



## 参考資料

参考資料	土砂災害防止法施行令第二条の基準に該当する区域 (土砂災害警戒区域)		N 縮尺 1:2,500	自然現象の種類	土石流	溪流番号	323-I-004
	土砂災害防止法施行令第三条の基準に該当する区域 (土砂災害特別警戒区域)			告示番号	第163号	溪流名	陣場岱沢
	その他の区域			告示年月日	平成23年3月29日	所在地	秋田県北秋田市阿仁前田 字陣場岱・字菅ノ沢・字神成