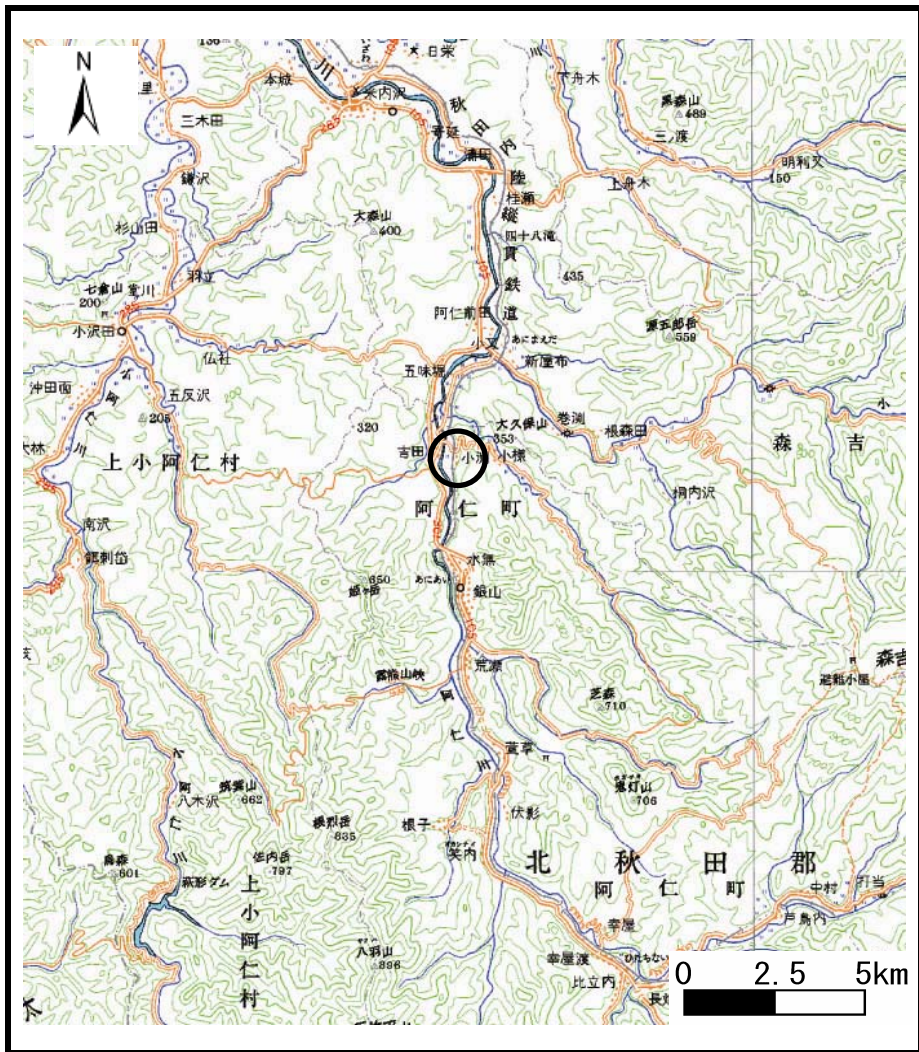
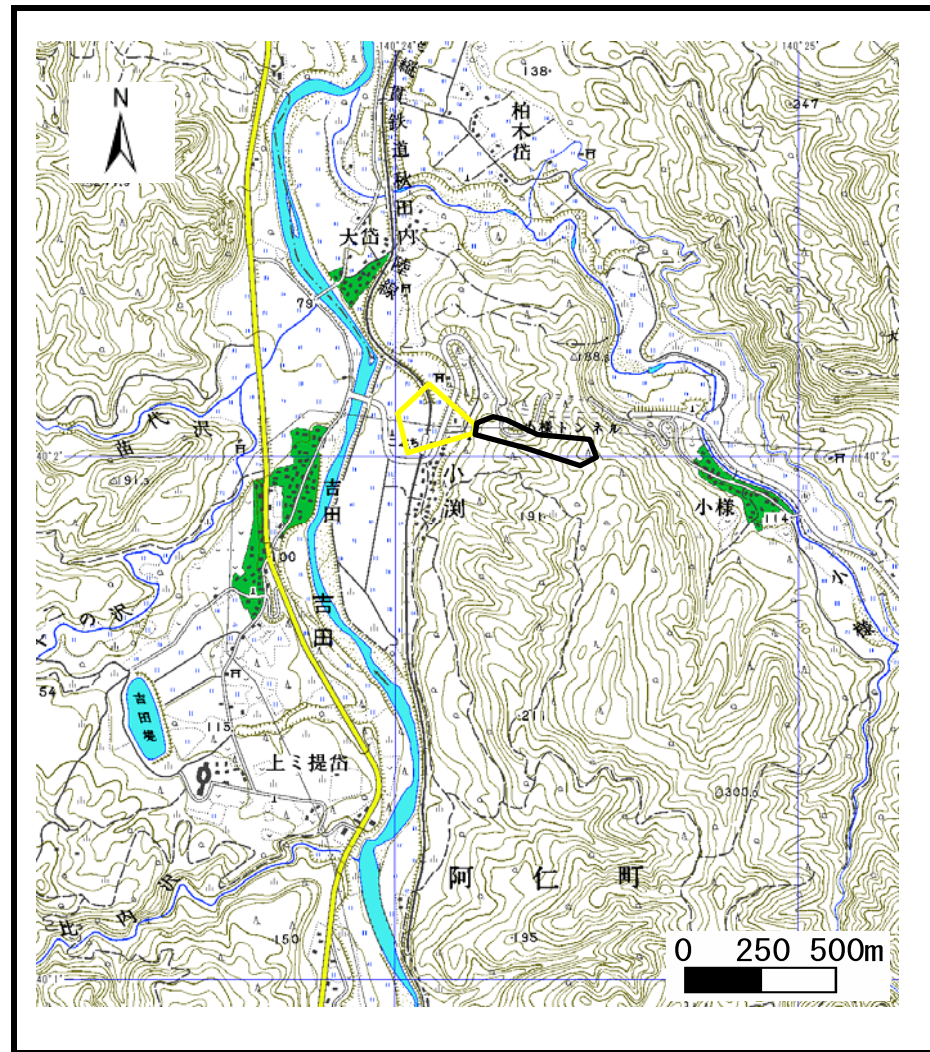


土砂災害警戒区域等の指定の公示に係る図書（その1）



(1/200,000)



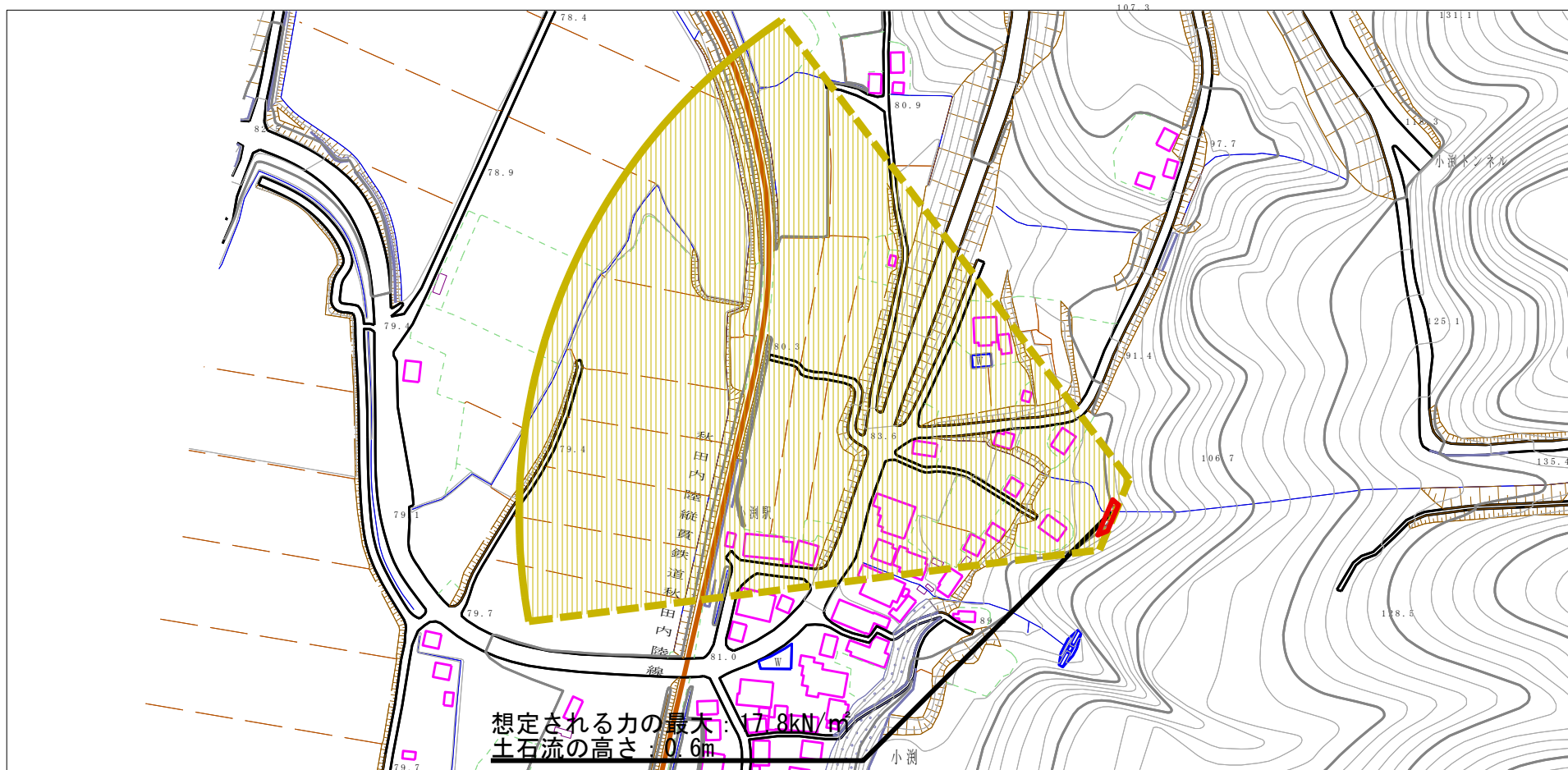
(1/25,000)

様式-1 (土)
土砂災害警戒区域・土砂災害特別警戒区域 位置図

自然現象の種類	土石流
溪流番号	324-II-016-4
溪流名	小淵沢3
所在地	秋田県北秋田市阿仁小淵字小淵

この地図は、国土地理院長の承認を得て、同院発行の20万分の1・2万5千分の1の地形図を複製したものである。（承認番号 平22業複、第372号）

土砂災害警戒区域等の指定の公示に係る図書（その2）



想定される力の最大: 17.8kN/m^2
 土石流の高さ: 0.6m



様式一(土)

土砂災害警戒区域・土砂災害特別警戒区域
 区域図

土砂災害防止法施行令第二条の基準に該当する区域

土砂災害防止
 法施行令第三
 条の基準に該
 当する区域

土石流の高さが1mを超える場合、土石等の
 移動による力が 50kN/m^2 を超える区域

土石流の高さが1mを超える場合、土石等の
 移動による力が 50kN/m^2 以下の区域

それ以外の区域



縮尺
 1:2,500

自然現象
 の種類

土石流

告示番号

第163号

告示年月日

平成23年3月29日

溪流番号

324-II-016-4

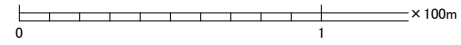
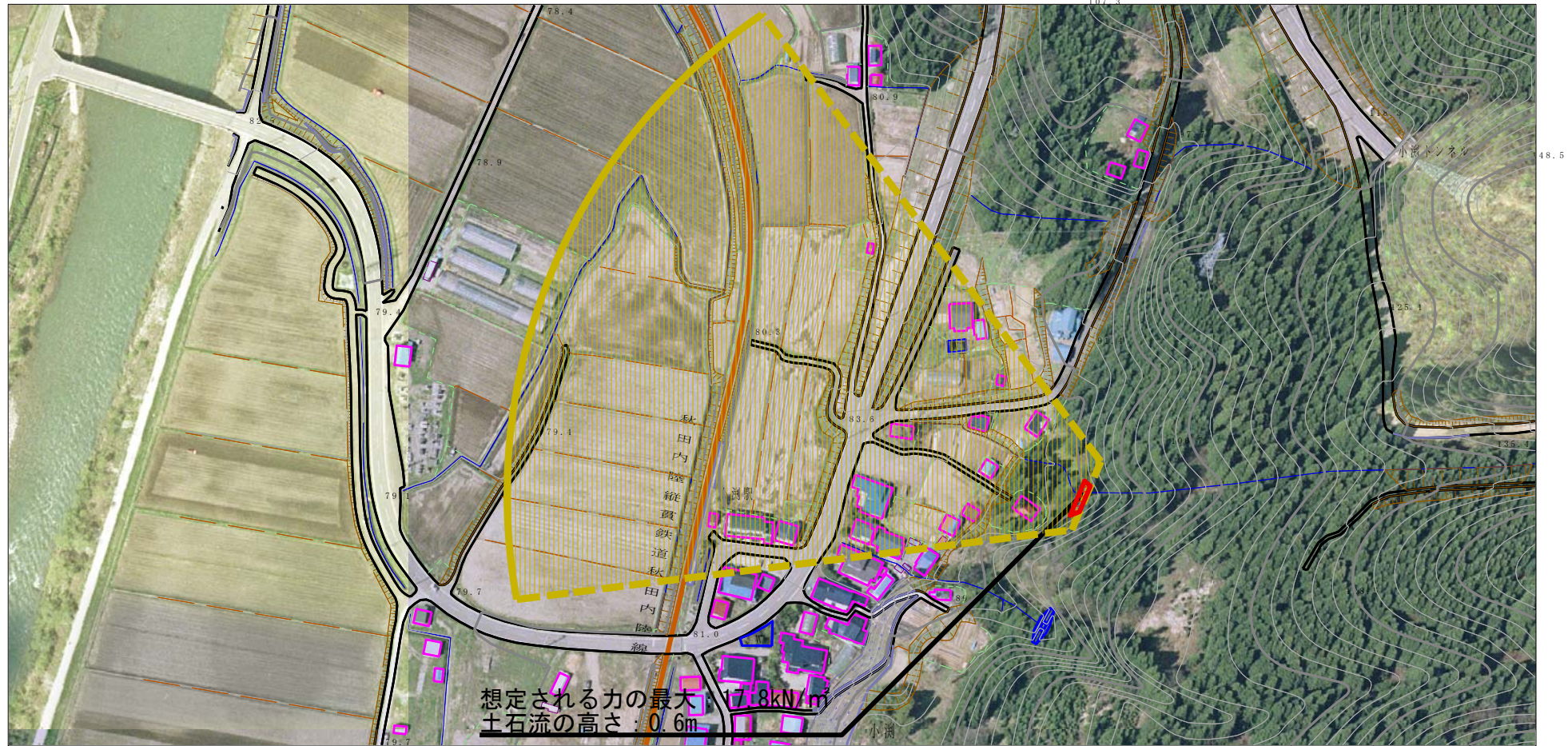
溪流名

小淵沢3

所在地

秋田県北秋田市
 阿仁小淵字小淵

参考資料 (その3)



参考資料	土砂災害防止法施行令第二条の基準に該当する区域		N 縮尺 1:2,500	自然現象の種類	土石流	溪流番号	324-II-016-4
	土砂災害防止法施行令第三条の基準に該当する区域			告示番号	第163号	溪流名	小淵沢3
	それ以外の区域			告示年月日	平成23年3月29日	所在地	秋田県北秋田市阿仁小淵字小淵