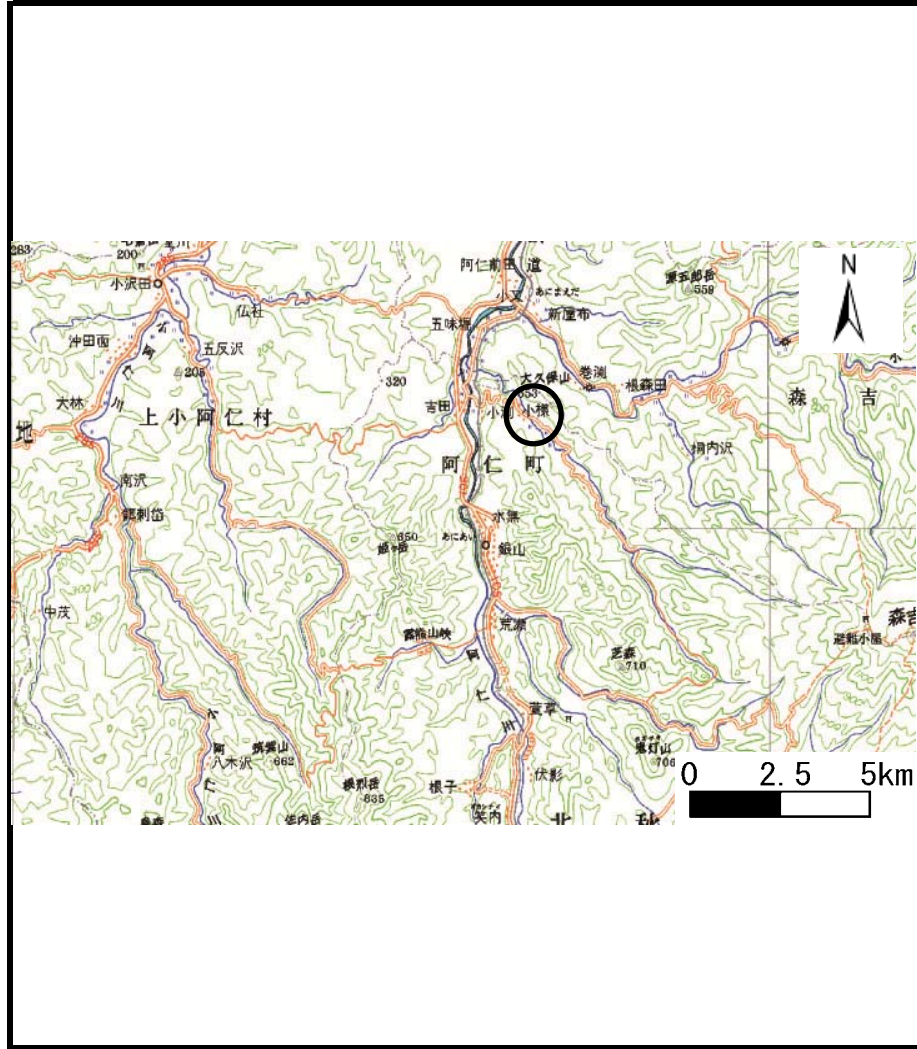
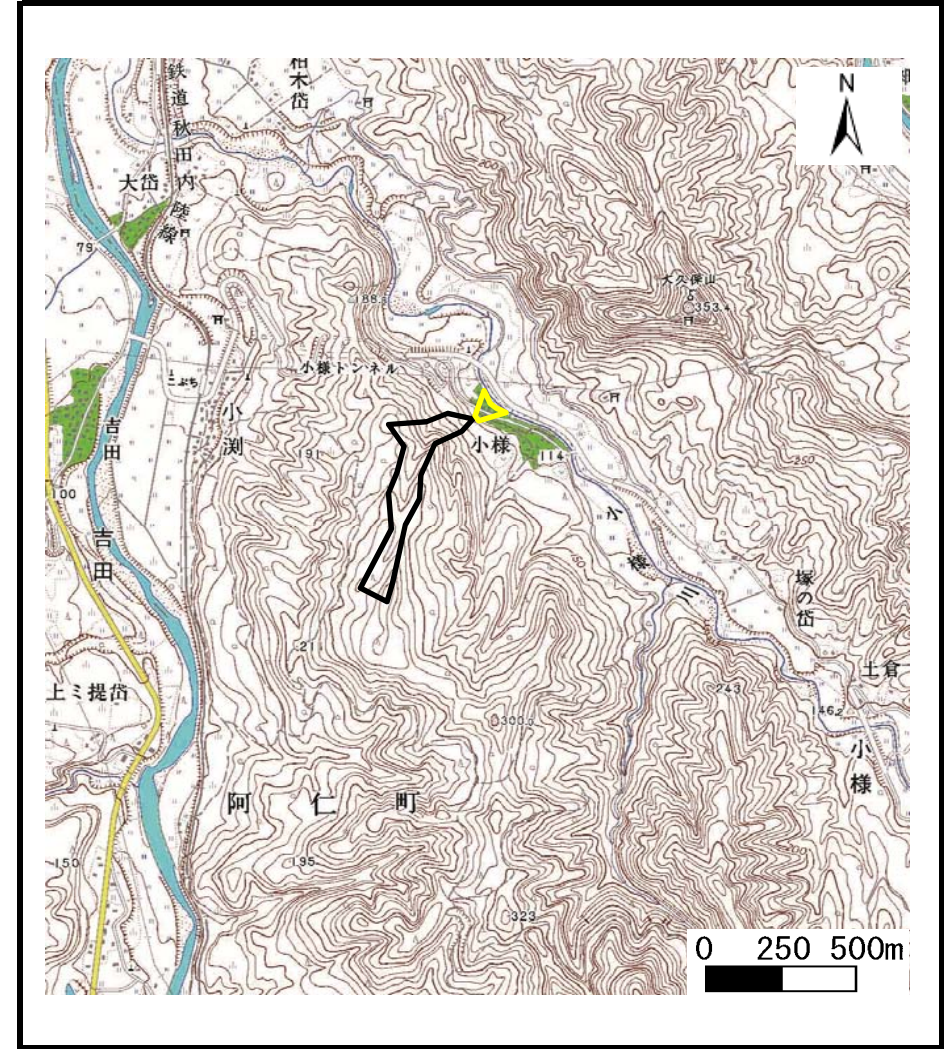


土砂災害警戒区域等の指定の公示に係る図書（その1）



(1/200,000)



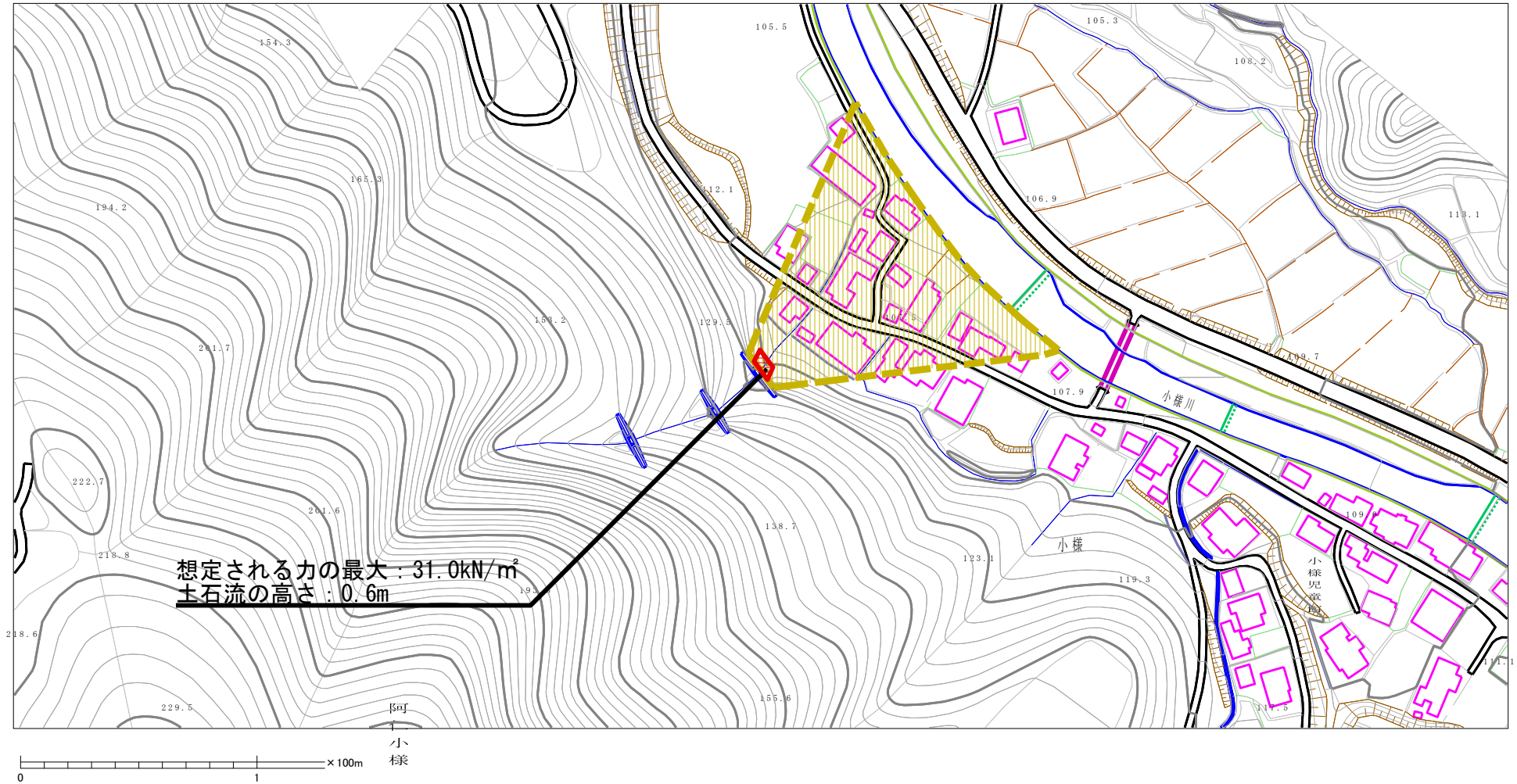
(1/25,000)

様式-1 (土)
土砂災害警戒区域・土砂災害特別警戒区域 位置図

| | |
|---------|----------------|
| 自然現象の種類 | 土石流 |
| 溪流番号 | 324-I-054 |
| 溪流名 | 小様沢3 |
| 所在地 | 秋田県北秋田市阿仁小様字小様 |

この地図は、国土地理院長の承認を得て、同院発行の20万分の1・2万5千分の1の地形図を複製したものである。（承認番号、平21業複、第491号）

土砂災害警戒区域等の指定の公示に係る図書（その2）



様式-2(土)

土砂災害警戒区域・土砂災害特別警戒区域
区域図

土砂災害防止法施行令第二条の基準に該当する区域

土石流の高さが1mを超える場合、土石等の
移動による力が50kN/m²を超える区域

土石流の高さが1mを超える場合、土石等の
移動による力が50kN/m²以下の区域

それ以外の区域



縮尺
1:2,500

自然現象
の種類

土石流

告示番号

第163号

告示年月日

平成23年3月29日

溪流番号

324-I-054

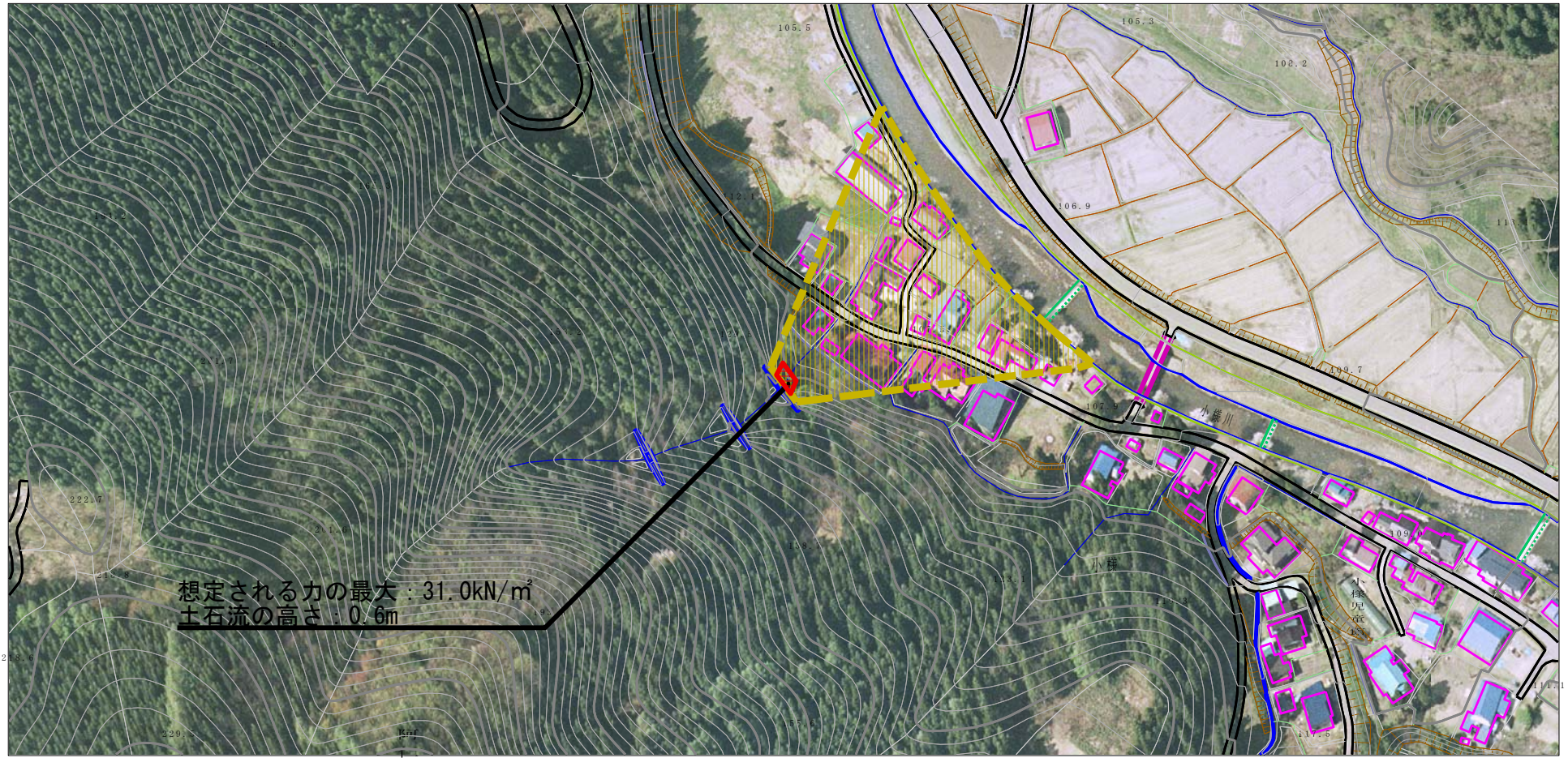
溪流名

小様沢3

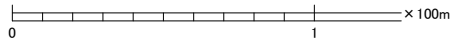
所在地

秋田県北秋田市阿仁小様字小様





参考資料 (その3)



想定される力の最大 : 31.0kN/m²
土石流の高さ : 0.6m



小
様

| | | | | | | | | |
|------|-------------------------|---|---|--------------------|---------|------------|------|----------------|
| 参考資料 | 土石災害防止法施行令第二条の基準に該当する区域 | |  | N 縮尺 1:2,500 | 自然現象の種類 | 土石流 | 溪流番号 | 324-I-054 |
| | 土石災害防止法施行令第三条の基準に該当する区域 | 土石流の高さが1mを超える場合、土石等の移動による力が50kN/m ² を超える区域 |  | | 告示番号 | 第163号 | 溪流名 | 小様沢3 |
| | | 土石流の高さが1mを超える場合、土石等の移動による力が50kN/m ² 以下の区域 |  | | 告示年月日 | 平成23年3月29日 | 所在地 | 秋田県北秋田市阿仁小様字小様 |
| | | それ以外の区域 |  | | | | | |