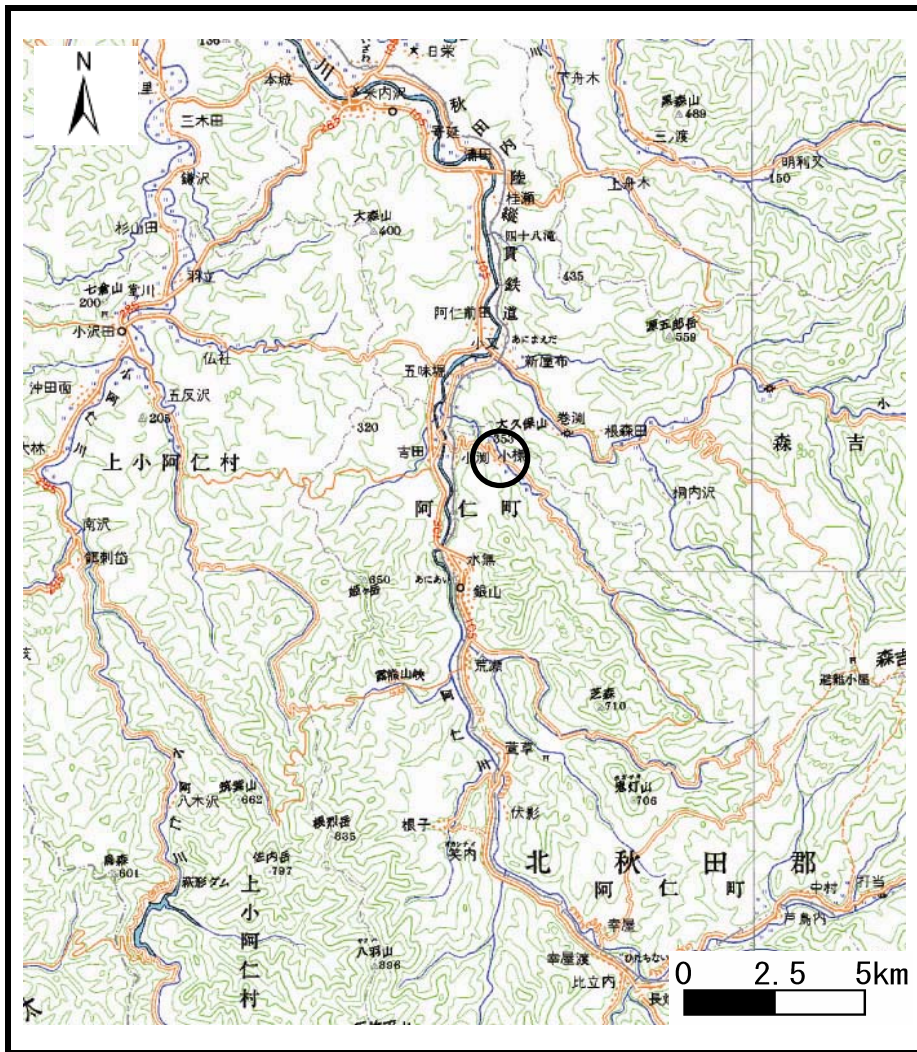
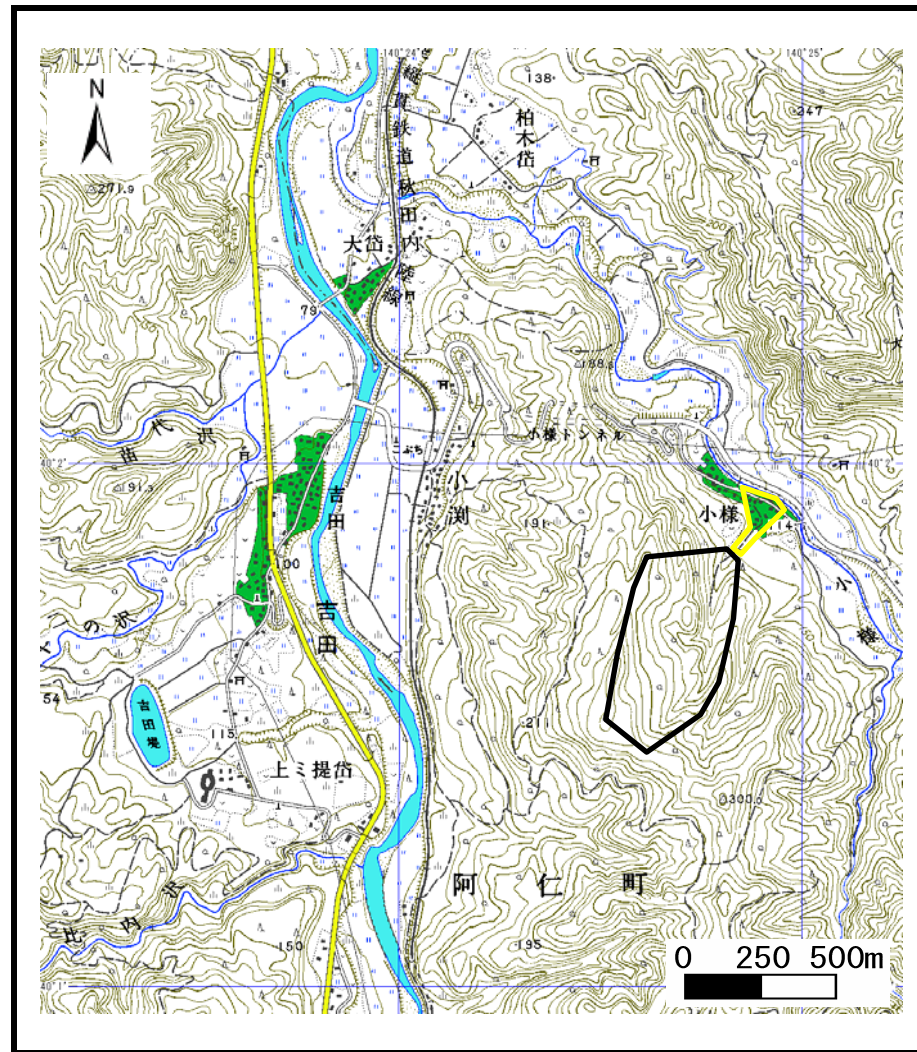


土砂災害警戒区域等の指定の公示に係る図書（その1）



(1/200,000)



(1/25,000)

様式-1 (土)

土砂災害警戒区域・土砂災害特別警戒区域 位置図

自然現象の種類

土石流

溪流番号

324-I-052

溪流名

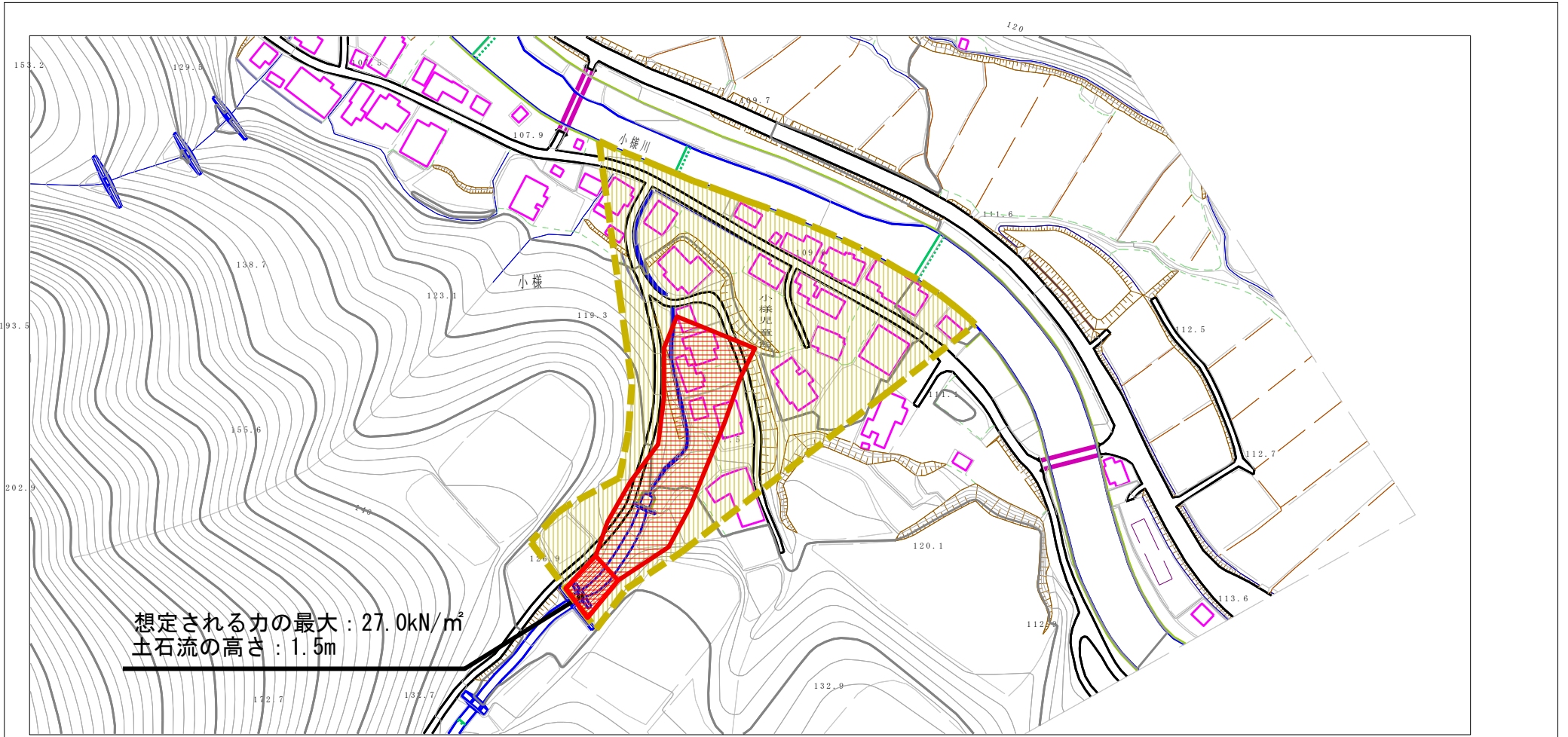
小様沢1

所在地

秋田県北秋田市阿仁小様字小様

この地図は、国土地理院長の承認を得て、同院発行の20万分の1・2万5千分の1の地形図を複製したものである。（承認番号 平22業複、第372号）

土砂災害警戒区域等の指定の公示に係る図書（その2）

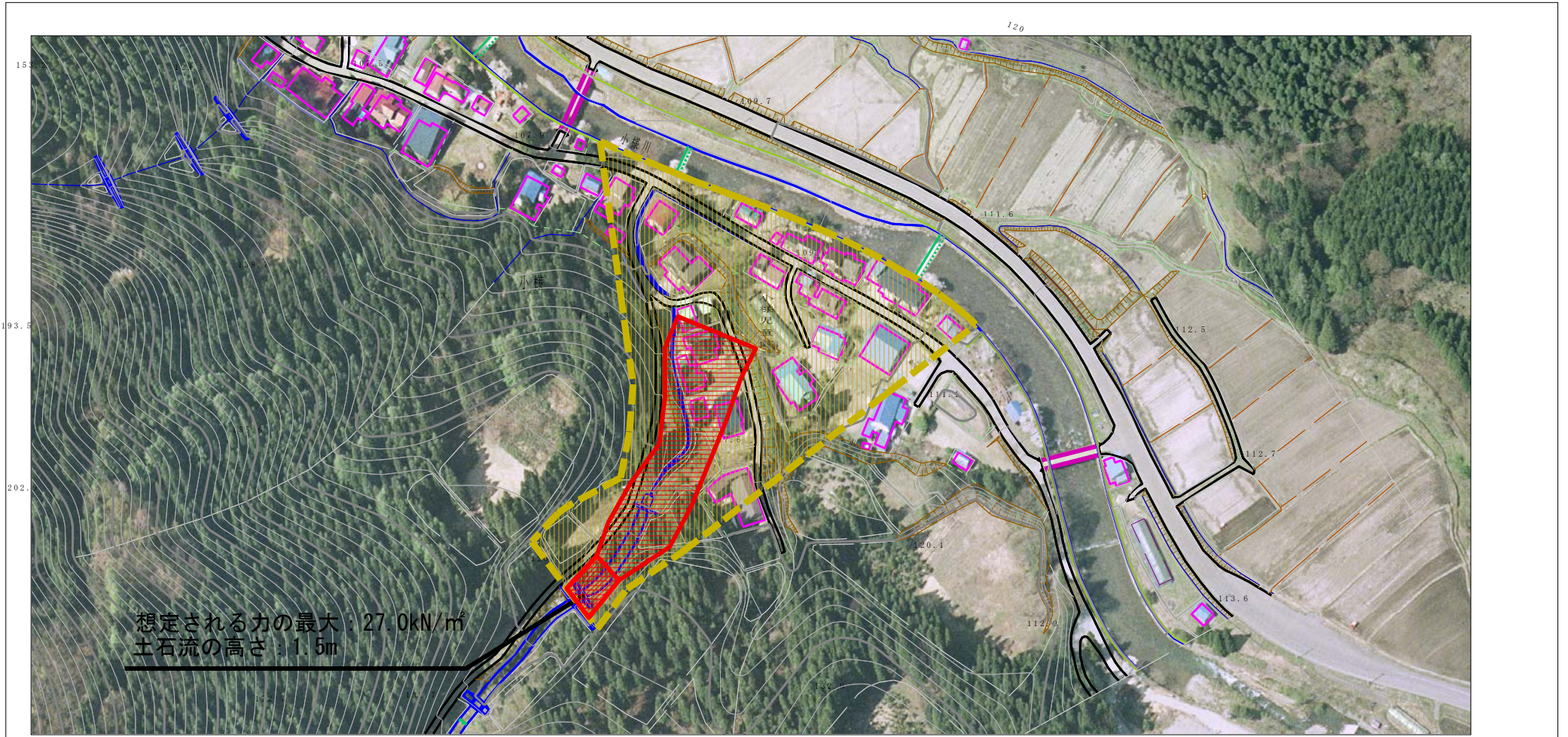


想定される力の最大 : 27.0kN/m²
土石流の高さ : 1.5m

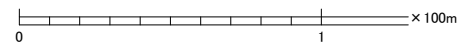


様式一2(土) 土砂災害警戒区域・土砂災害特別警戒区域図	土砂災害防止法施行令第二条の基準に該当する区域			N 縮尺 1:2,500	自然現象の種類	土石流	溪流番号	324-I-052
	土砂災害防止法施行令第三条の基準に該当する区域	土石流の高さが1mを超える場合、土石等の移動による力が50kN/m ² を超える区域			告示番号	第163号	溪流名	小様沢1
		土石流の高さが1mを超える場合、土石等の移動による力が50kN/m ² 以下の区域		告示年月日	平成23年3月29日	所在地	秋田県北秋田市阿仁小様字小様	
	それ以外の区域							

参考資料 (その3)



想定される力の最大 : 27.0kN/m²
土石流の高さ : 1.5m



参考資料	土砂災害防止法施行令第二条の基準に該当する区域			N 縮尺 1:2,500	自然現象の種類	土石流	溪流番号	324-I-052
	土砂災害防止法施行令第三条の基準に該当する区域	土石流の高さが1mを超える場合、土石等の移動による力が50kN/m ² を超える区域			告示番号	第163号	溪流名	小様沢1
		土石流の高さが1mを超える場合、土石等の移動による力が50kN/m ² 以下の区域			告示年月日	平成23年3月29日	所在地	秋田県北秋田市阿仁小様字小様
	それ以外の区域							