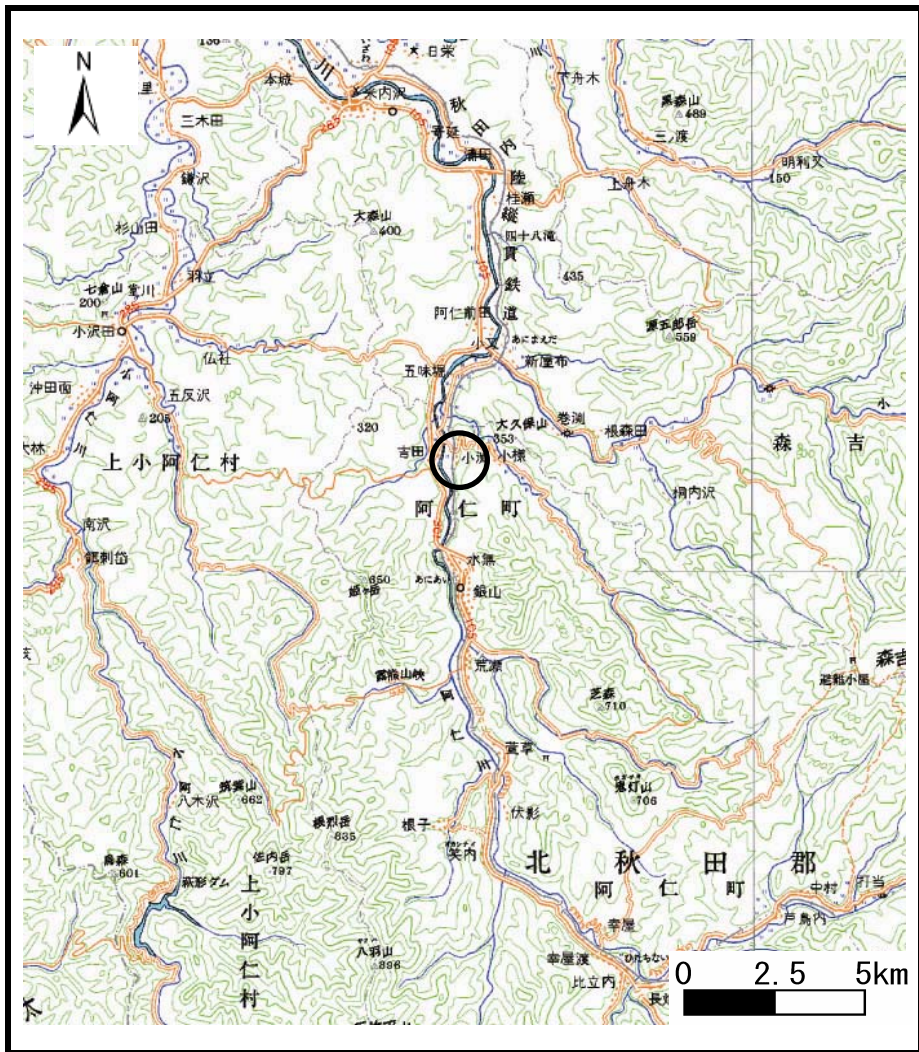
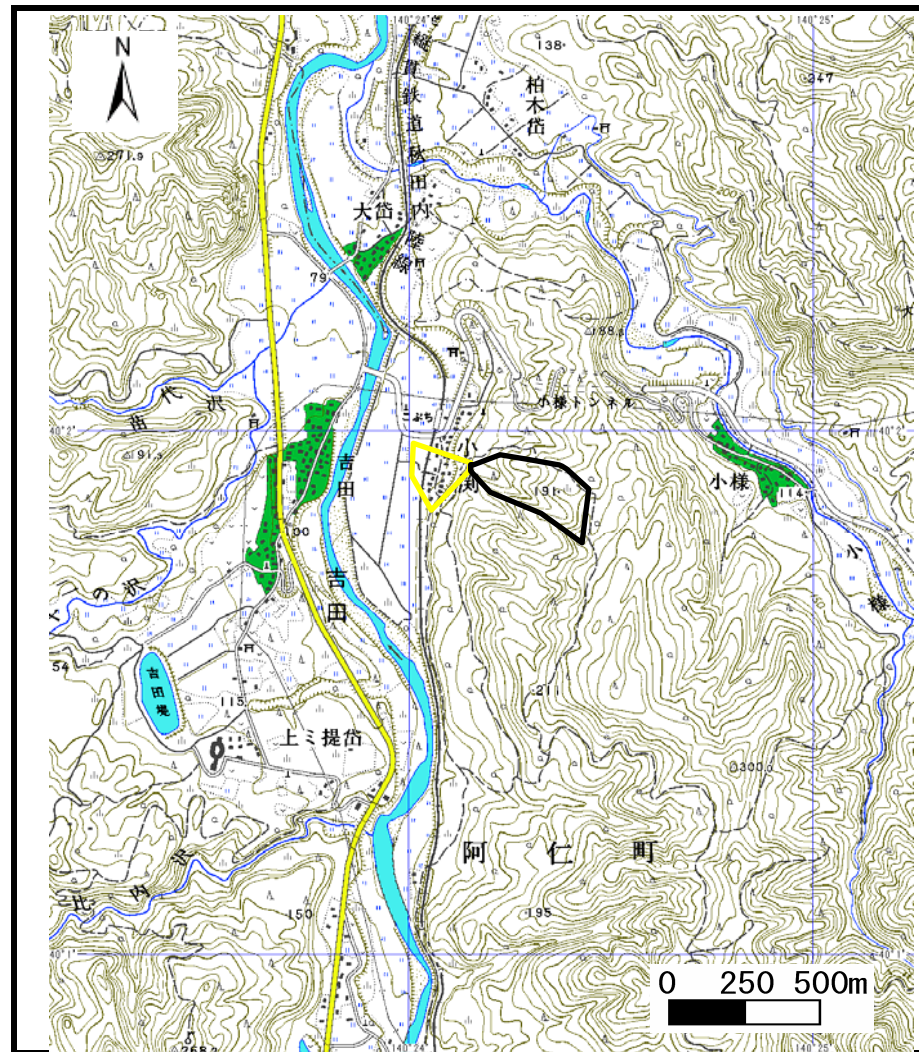


土砂災害警戒区域等の指定の公示に係る図書（その1）



(1/200,000)



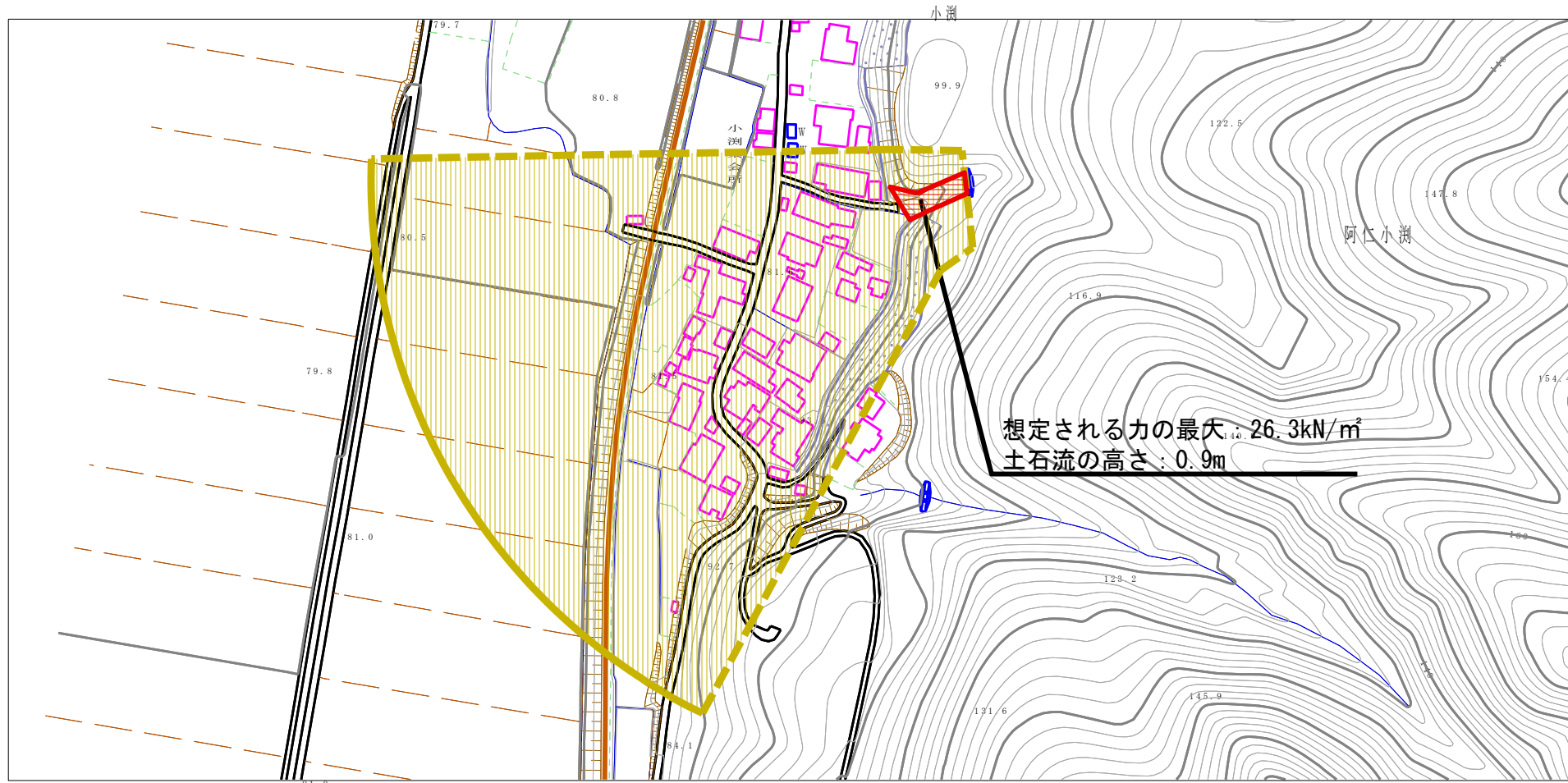
(1/25,000)

様式-1 (土)
土砂災害警戒区域・土砂災害特別警戒区域 位置図

自然現象の種類	土石流
溪流番号	324-I-050
溪流名	小淵沢1
所在地	秋田県北秋田市阿仁小淵字小淵

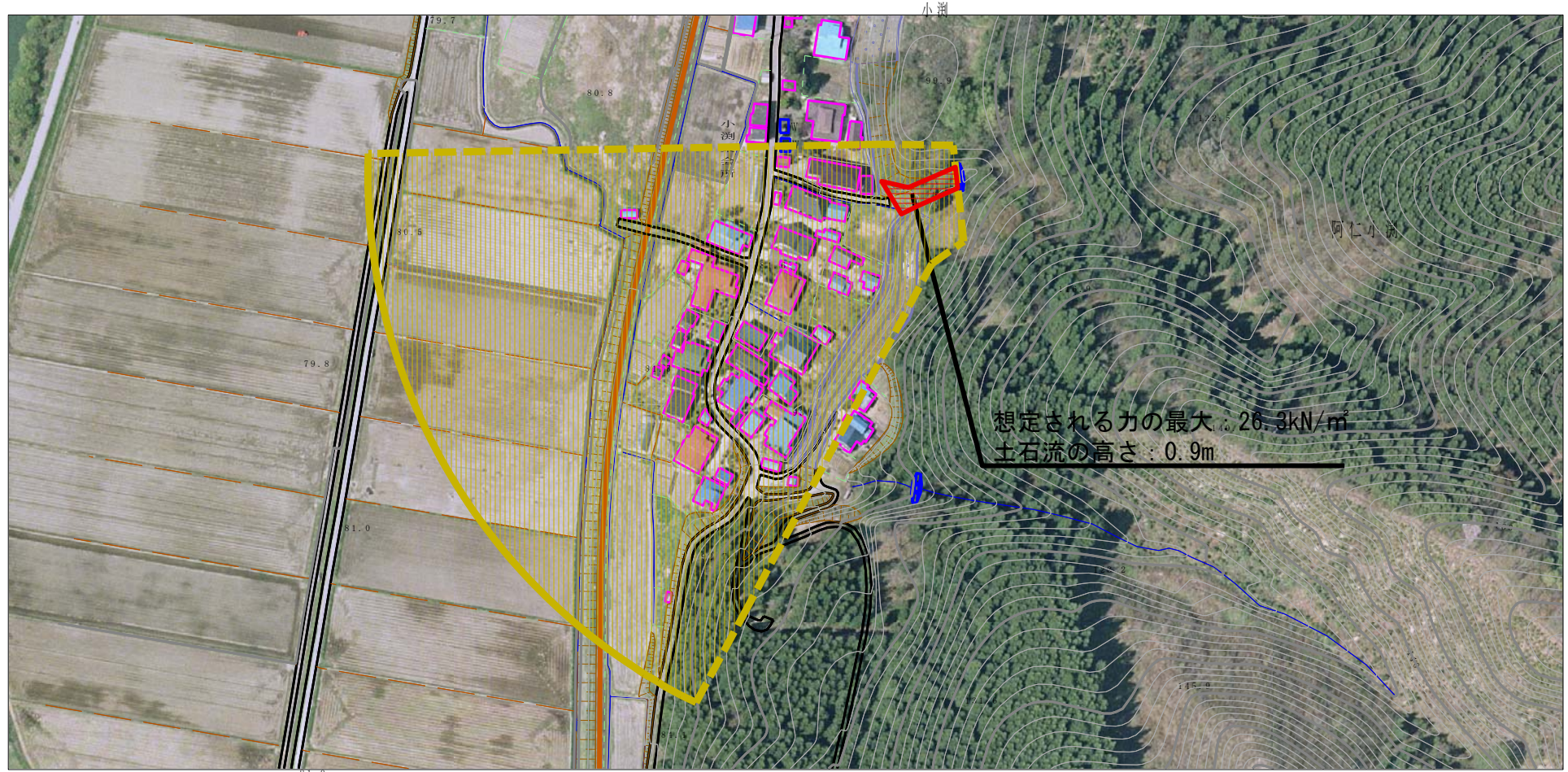
この地図は、国土地理院長の承認を得て、同院発行の20万分の1・2万5千分の1の地形図を複製したものである。（承認番号 平22業複、第372号）

土砂災害警戒区域等の指定の公示に係る図書（その2）



様式-2(土) 土砂災害警戒区域・土砂災害特別警戒区域 区域図	土砂災害防止法施行令第二条の基準に該当する区域		 縮尺 1:2,500	自然現象の種類	土石流	溪流番号	324-I-050
	土砂災害防止法施行令第三条の基準に該当する区域	土石流の高さが1mを超える場合、土石等の移動による力が50kN/m ² を超える区域 土石流の高さが1mを超える場合、土石等の移動による力が50kN/m ² 以下の区域 それ以外の区域		告示番号	第163号	溪流名	小淵沢1
				告示年月日	平成23年3月29日	所在地	秋田県北秋田市 阿仁小淵字小淵

参考資料 (その3)



参考資料

土砂災害防止法施行令第二條の基準に該当する区域	土砂災害防止法施行令第三條の基準に該当する区域		N 縮尺 1:2,500	自然現象の種類	土石流	溪流番号	324-I-050
	土石流の高さが1mを超える場合、土石等の移動による力が50kN/m ² を超える区域			告示番号	第163号	溪流名	小淵沢1
	土石流の高さが1mを超える場合、土石等の移動による力が50kN/m ² 以下の区域			告示年月日	平成23年3月29日	所在地	秋田県北秋田市 阿仁小淵字小淵
それ以外の区域							