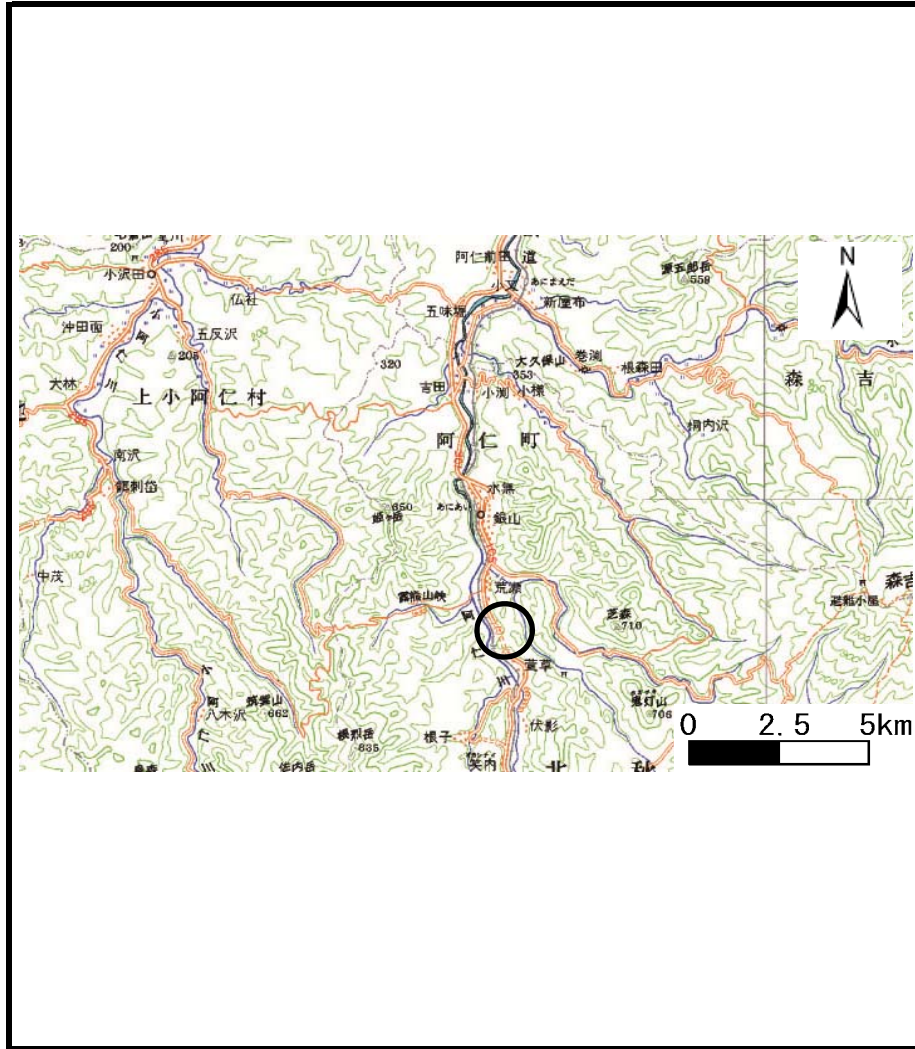
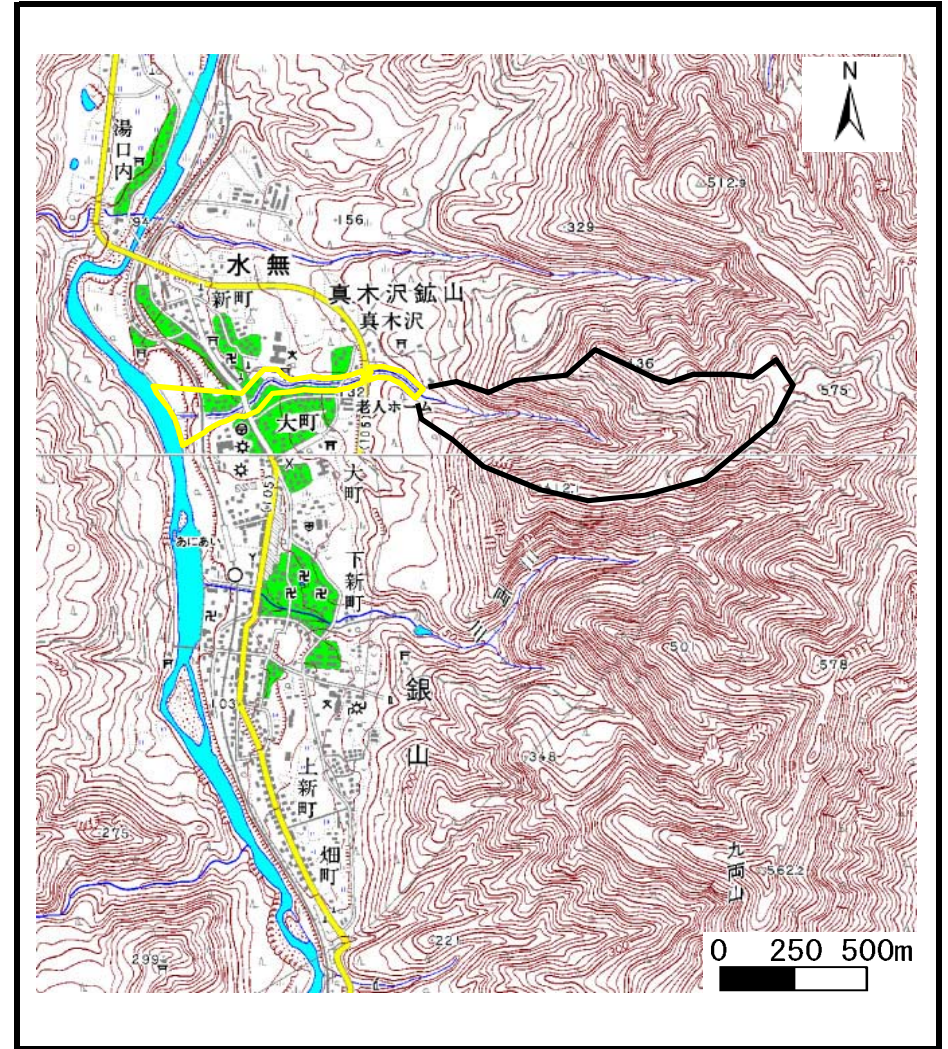


# 土砂災害警戒区域等の指定の公示に係る図書（その1）



(1/200,000)



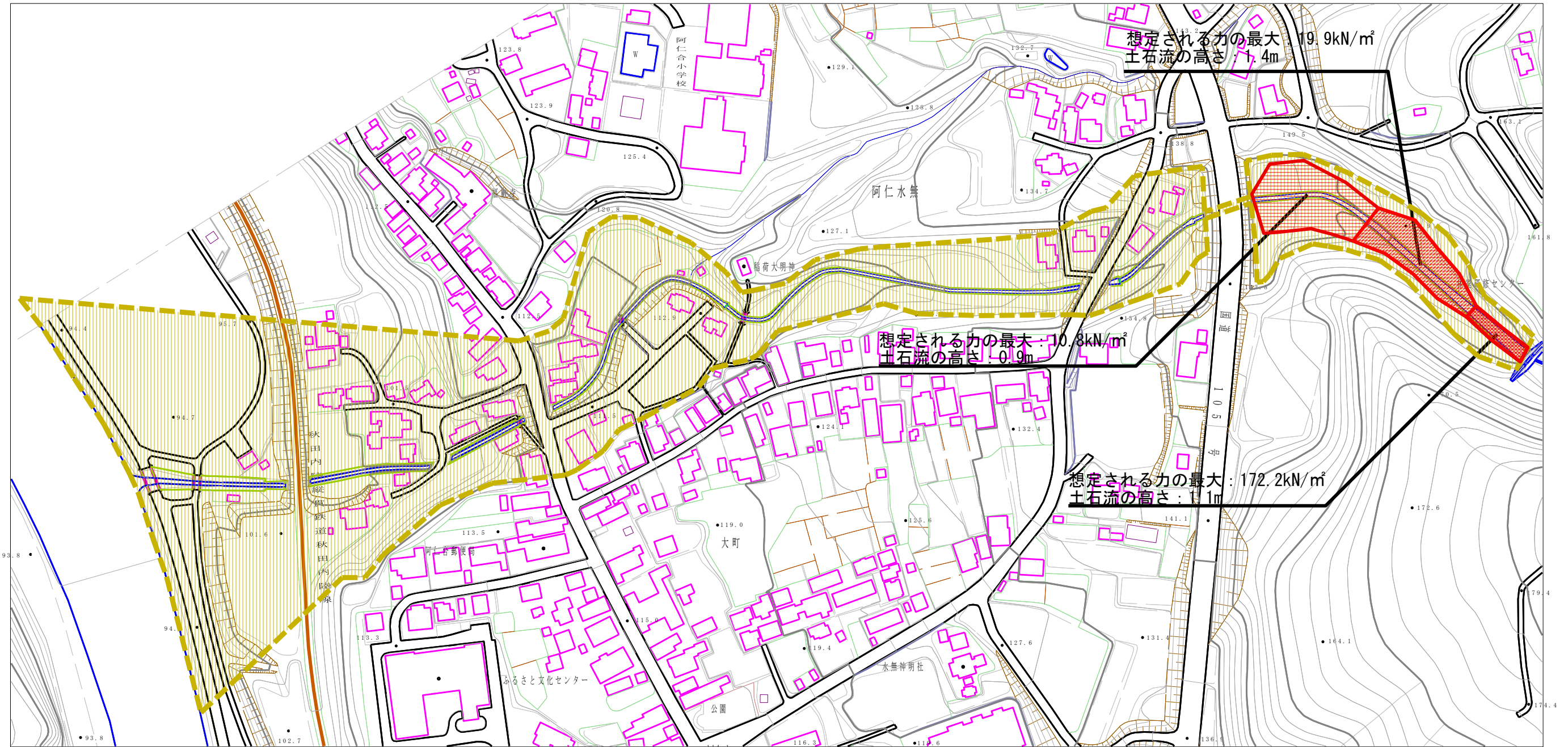
(1/25,000)

様式－1（土）  
土砂災害警戒区域・土砂災害特別警戒区域 位置図

自然現象の種類	土石流
溪流番号	324-I-047
溪流名	真木沢川
所在地	秋田県北秋田市阿仁真木沢鉱山字真木沢，阿仁水無字宮後・字上岱・字大町・字新町

この地図は、国土地理院長の承認を得て、同院発行の20万分の1・2万5千分の1の地形図を複製したものである。（承認番号 平21業複、第491号）

土砂災害警戒区域等の指定の公示に係る図書（その2）



様式-2(土)

土砂災害警戒区域・土砂災害特別警戒区域  
区域図

土砂災害防止法施行令第二条の基準に該当する区域

土石流の高さが1mを超える場合、土石等の移動による力が50kN/m<sup>2</sup>を超える区域

土石流の高さが1mを超える場合、土石等の移動による力が50kN/m<sup>2</sup>以下の区域

それ以外の区域



縮尺  
1:2,500

自然現象の種類

告示番号

告示年月日

土石流

第163号

平成23年3月29日

溪流番号

溪流名

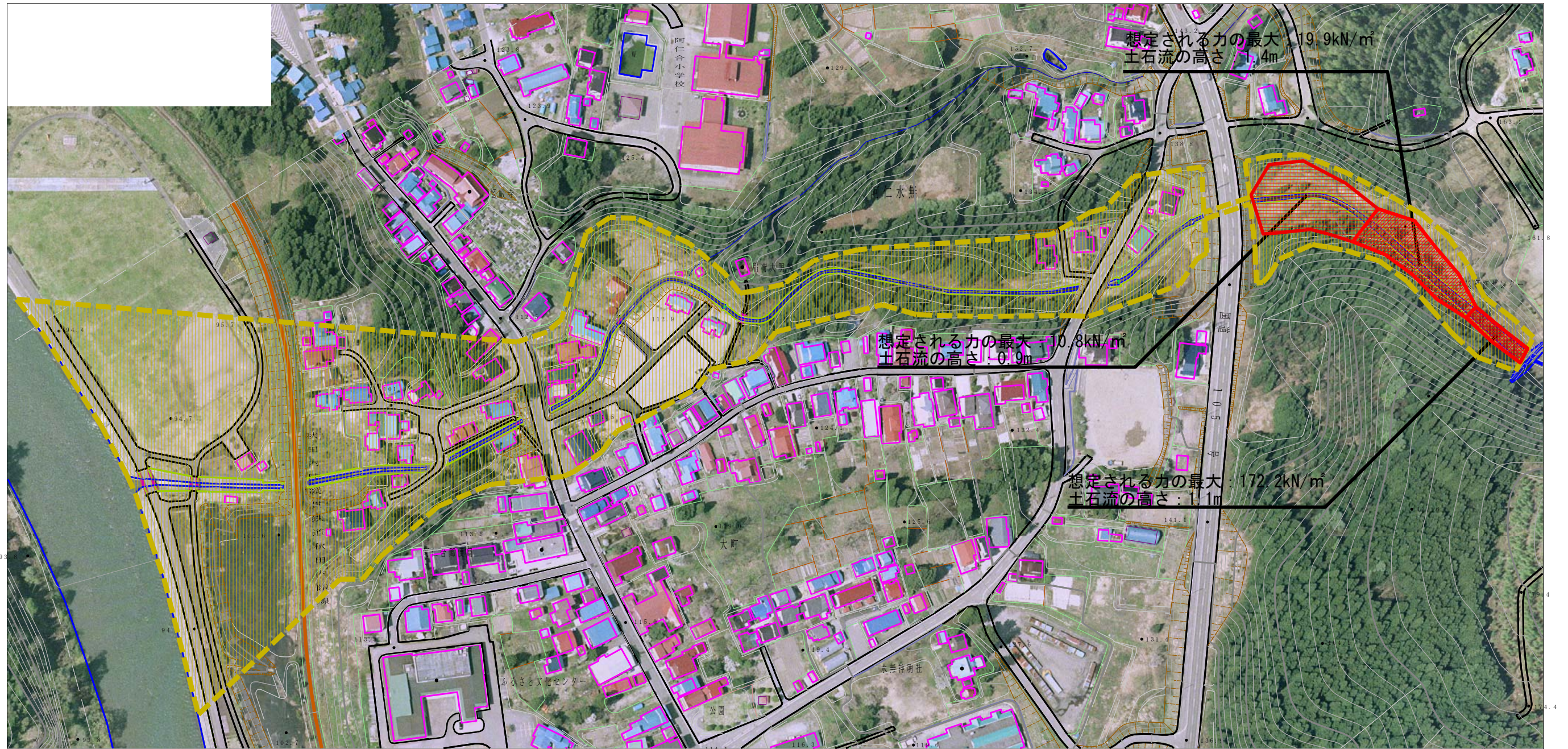
所在地

324-I-047

真木沢川

秋田県北秋田市阿仁真木沢山字真木沢  
阿仁水無字宮後・字上岱・字大町・字新町

参考資料 (その3)



参考資料

土砂災害防止法施行令第二条の基準に該当する区域



自然現象の種類

土石流

溪流番号

324-I-047

土石流の高さが1mを超える場合、土石等の移動による力が50kN/m<sup>2</sup>を超える区域



縮尺

1:2,500

告示番号

第163号

溪流名

真木沢川

土石流の高さが1mを超える場合、土石等の移動による力が50kN/m<sup>2</sup>以下の区域



告示年月日

平成23年3月29日

所在地

秋田県北秋田市阿仁真木沢鉾山字真木沢阿仁水無字宮後・字上岱・字大町・字新町

それ以外の区域

