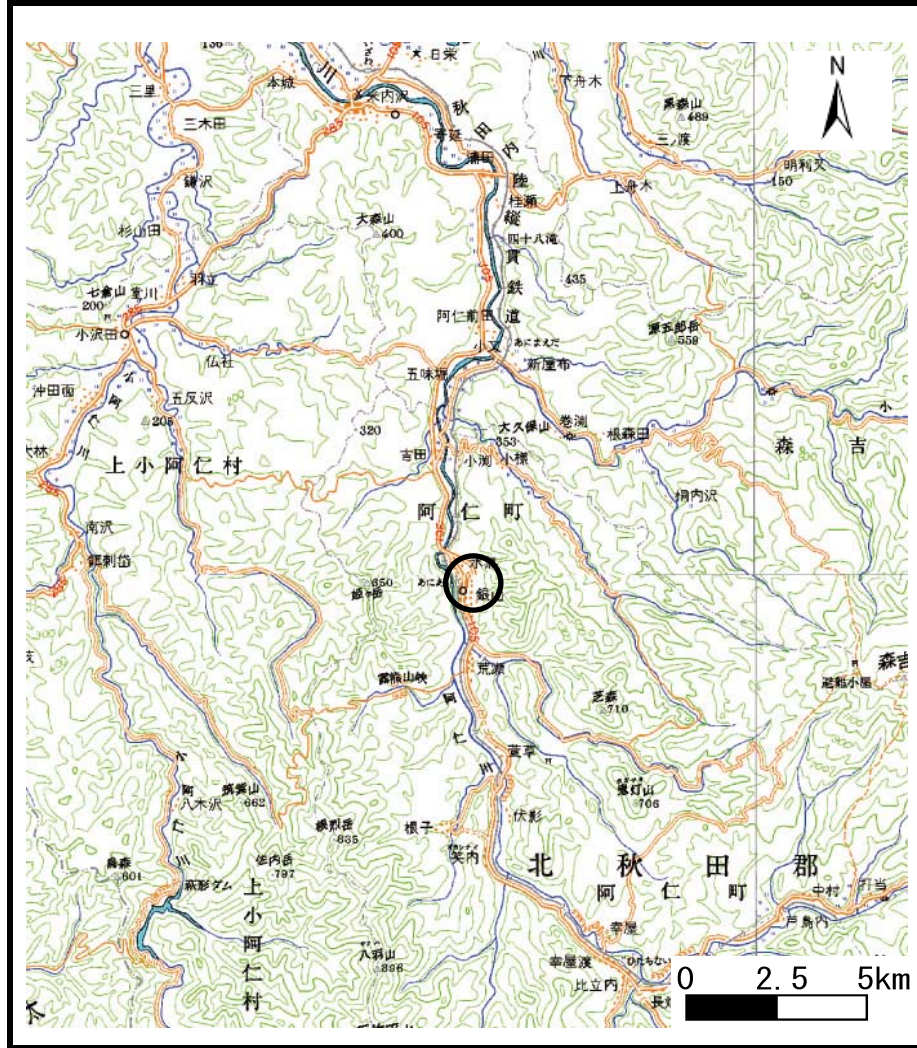
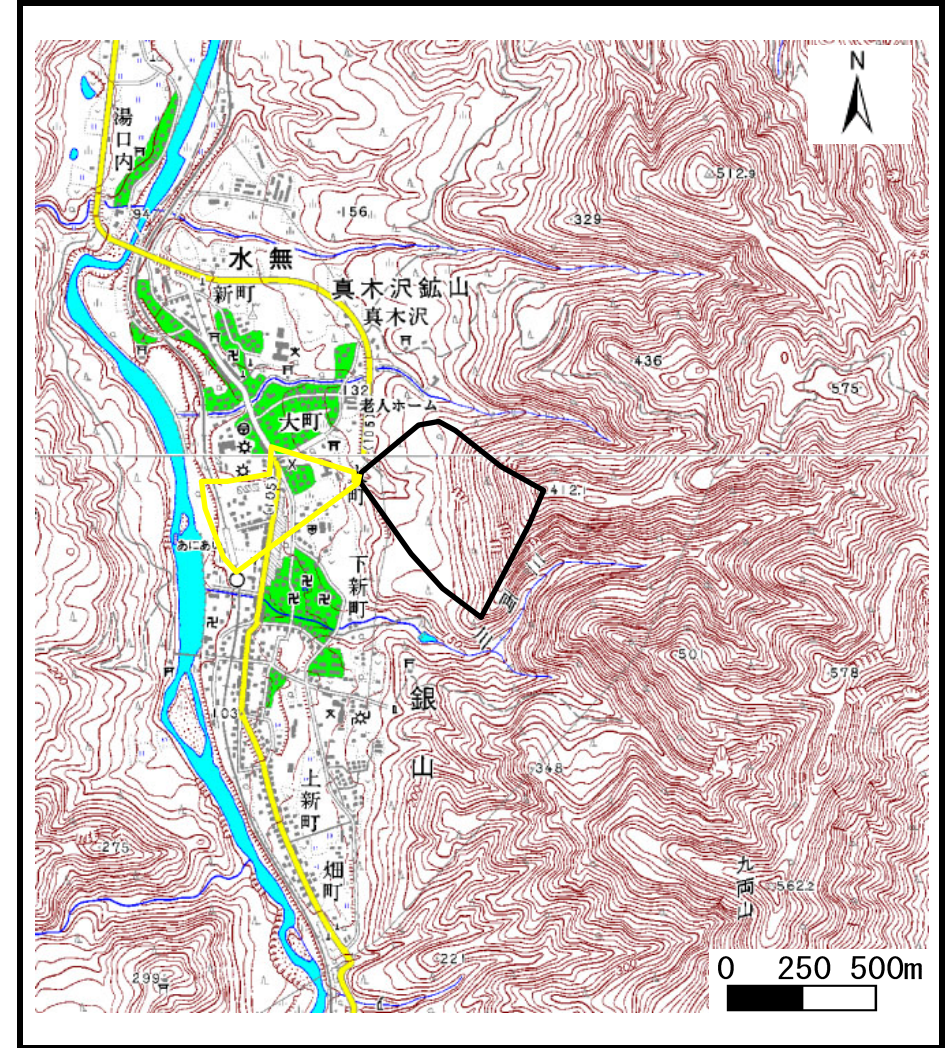


土砂災害警戒区域等の指定の公示に係る図書（その1）



(1/200,000)



(1/25,000)

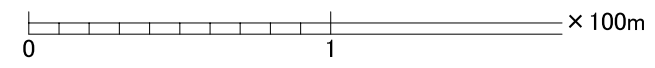
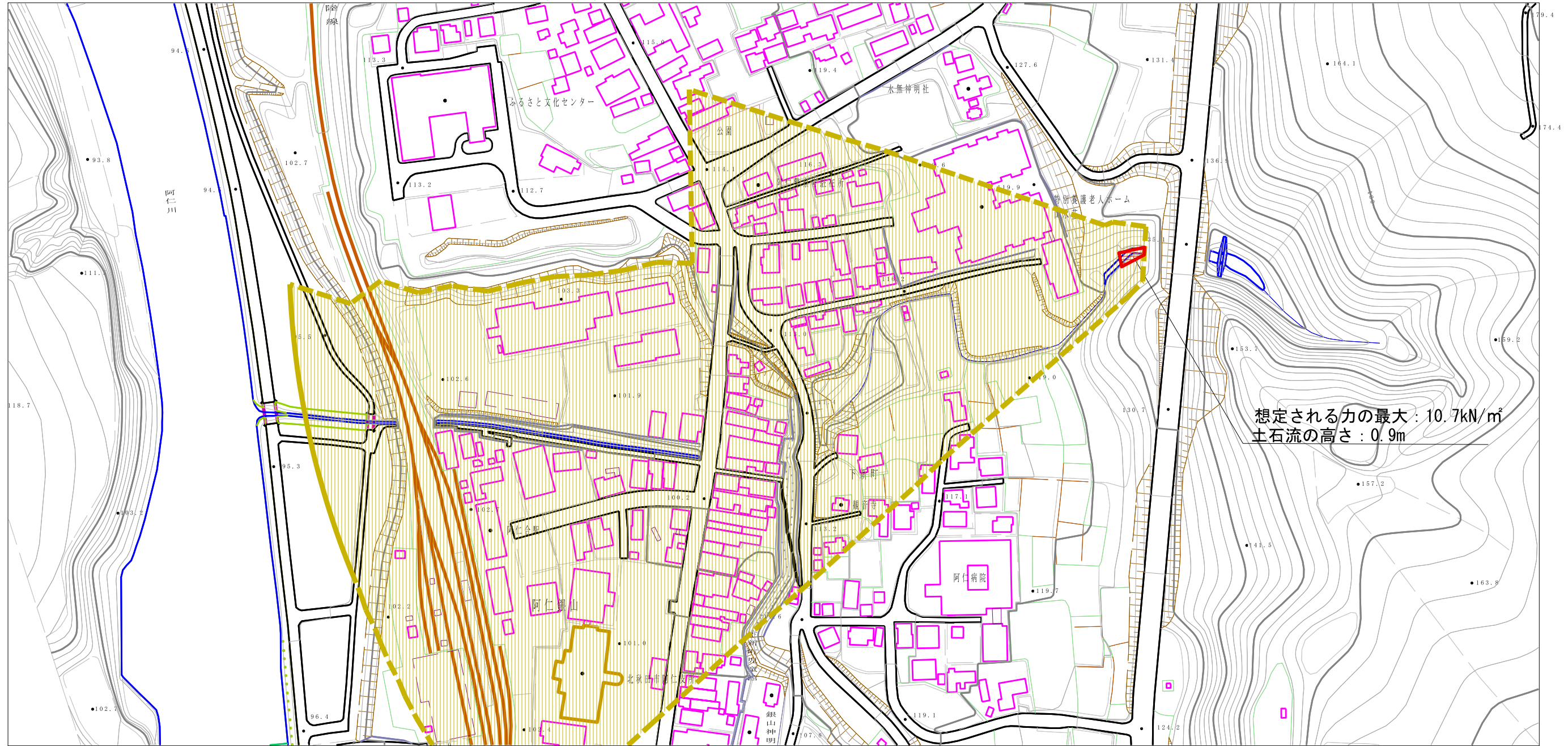
様式-1 (土)
土砂災害警戒区域・土砂災害特別警戒区域 位置図

自然現象の種類	土石流
溪流番号	324- I -046
溪流名	大町沢
所在地	秋田県北秋田市阿仁水無字寺後口字宮後・字新町・字大町・阿仁銀山字下新町

この地図は、国土地理院長の承認を得て、同院発行の20万分の1・2万5千分の1の地形図を複製したものである。（承認番号 平20東複第216号）

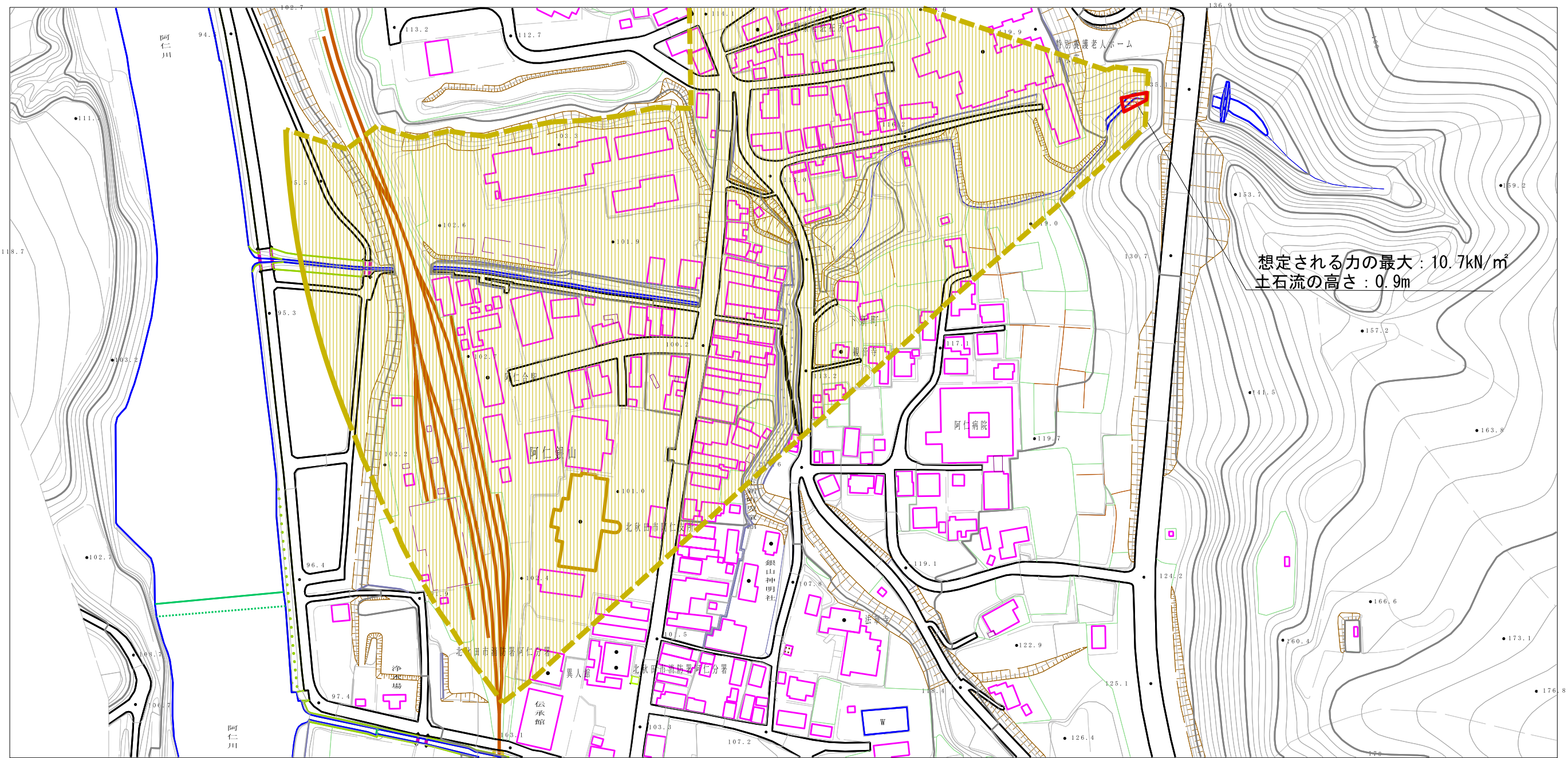
土砂災害警戒区域等の指定の公示に係る図書（その2）

秋田内陸縦貫鉄道秋田内陸線



様式-2(土) 土砂災害警戒区域・土砂災害特別警戒区域 区域図	土砂災害防止法施行令第二条の基準に該当する区域 (土砂災害警戒区域)		N 縮尺 1:2,500	自然現象の種類 土石流	溪流番号 324-I-046
	土砂災害防止法施行令第三条の基準に該当する区域 (土砂災害特別警戒区域)			告示番号 第163号	溪流名 大町沢
	その他の区域			告示年月日 平成23年3月29日	所在地 秋田県北秋田市阿仁水無寺後・字宮後・字新町・字大町・阿仁銀山字下新町

土砂災害警戒区域等の指定の公示に係る図書（その2）



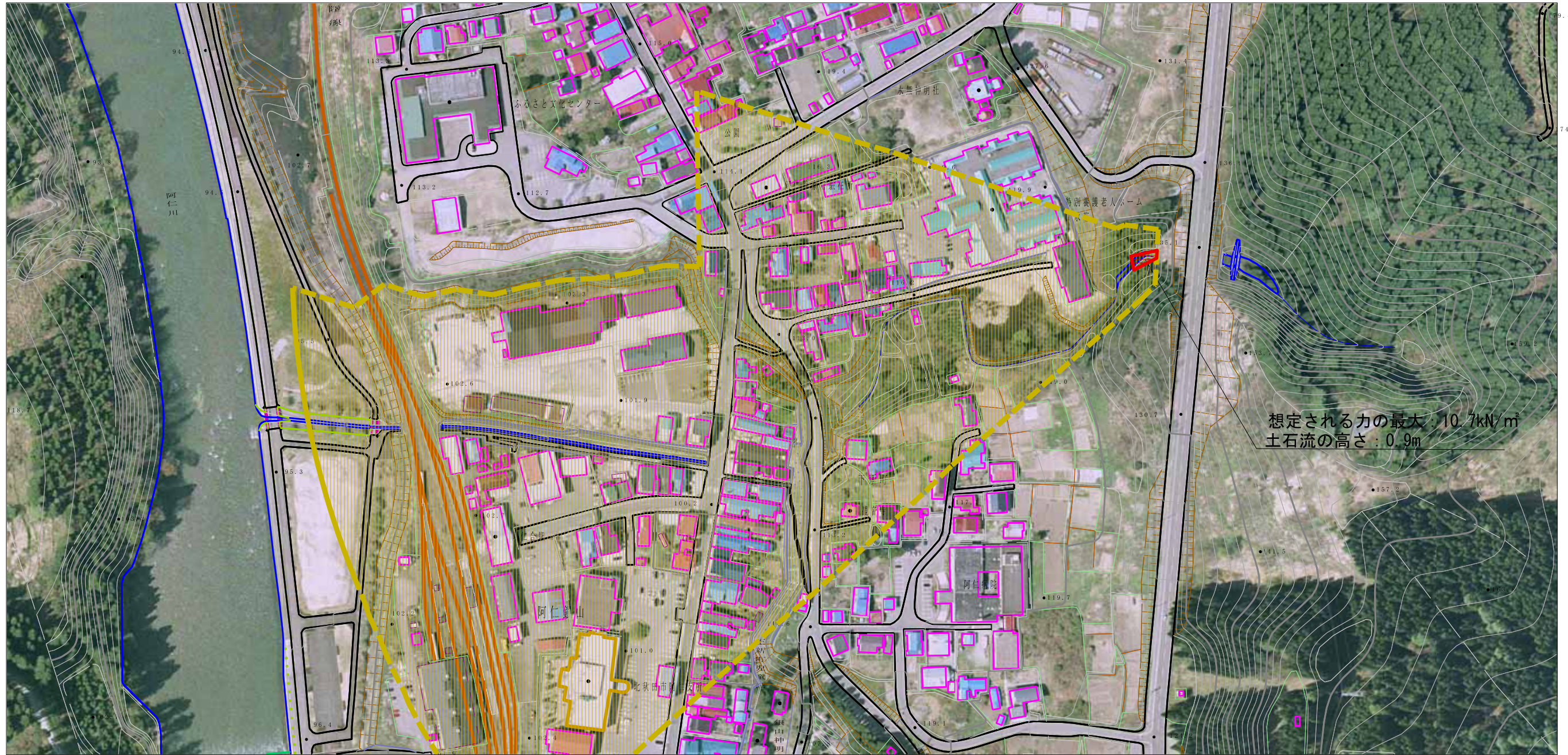
想定される力の最大：10.7kN/m²
土石流の高さ：0.9m

0 1 × 100m

様式-2(土) 土砂災害警戒区域・土砂災害特別警戒区域 区域図	土砂災害防止法施行令第二条の基準に該当する区域 (土砂災害警戒区域)		N 縮尺 1:2,500	自然現象の種類 土石流	溪流番号 324-I-046
	土砂災害防止法施行令第三条の基準に該当する区域 (土砂災害特別警戒区域)			告示番号 第163号	溪流名 大町沢
	その他の区域			告示年月日 平成23年3月29日	所在地 秋田県北秋田市阿仁水無寺後 ・字宮後・字新町・字大町 ・阿仁銀山字下新町

参考資料 (その3)

秋田内陸縦貫鉄道秋田内陸線

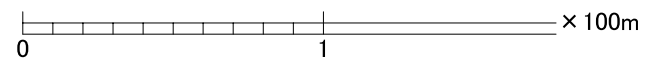


想定される力の最大: 10.7kN/m²
土石流の高さ: 0.9m



参考資料	土砂災害防止法施行令第二条の基準に該当する区域 (土砂災害警戒区域)		N 縮尺 1:2,500	自然現象の種類	土石流	溪流番号	324-I-046
	土砂災害防止法施行令第三条の基準に該当する区域 (土砂災害特別警戒区域)			告示番号	第163号	溪流名	大町沢
	その他の区域			告示年月日	平成23年3月29日	所在地	秋田県北秋田市阿仁水無寺後 ・字宮後・字新町・字大町 ・阿仁銀山字下新町

参考資料 (その3)



参考資料

土砂災害防止法施行令第二条の基準に該当する区域
(土砂災害警戒区域)



自然現象の種類

土石流

溪流番号

324-I-046

土砂災害防止法施行令第三条の基準に該当する区域
(土砂災害特別警戒区域)



縮尺

1:2,500

告示番号

第163号

溪流名

大町沢

その他の区域



告示年月日

平成23年3月29日

所在地

秋田県北秋田市阿仁水無寺後
・字宮後・字新町・字大町
・阿仁銀山字下新町