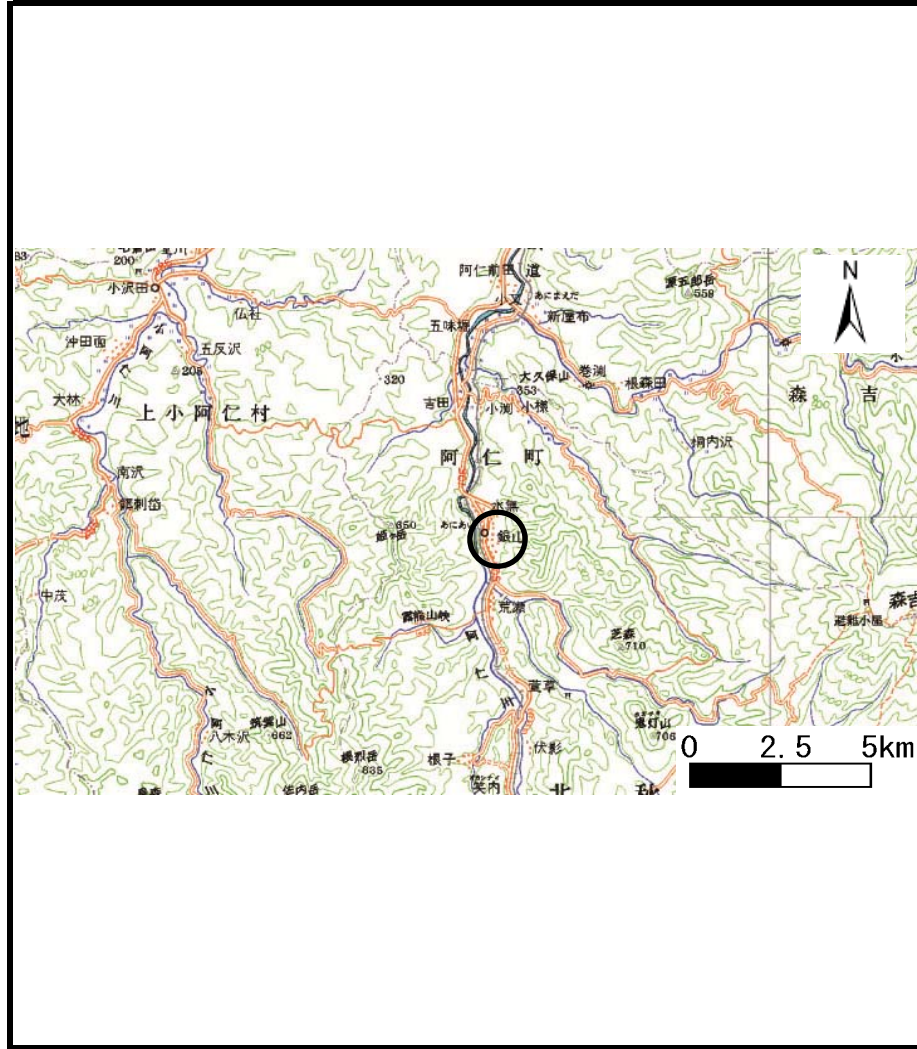
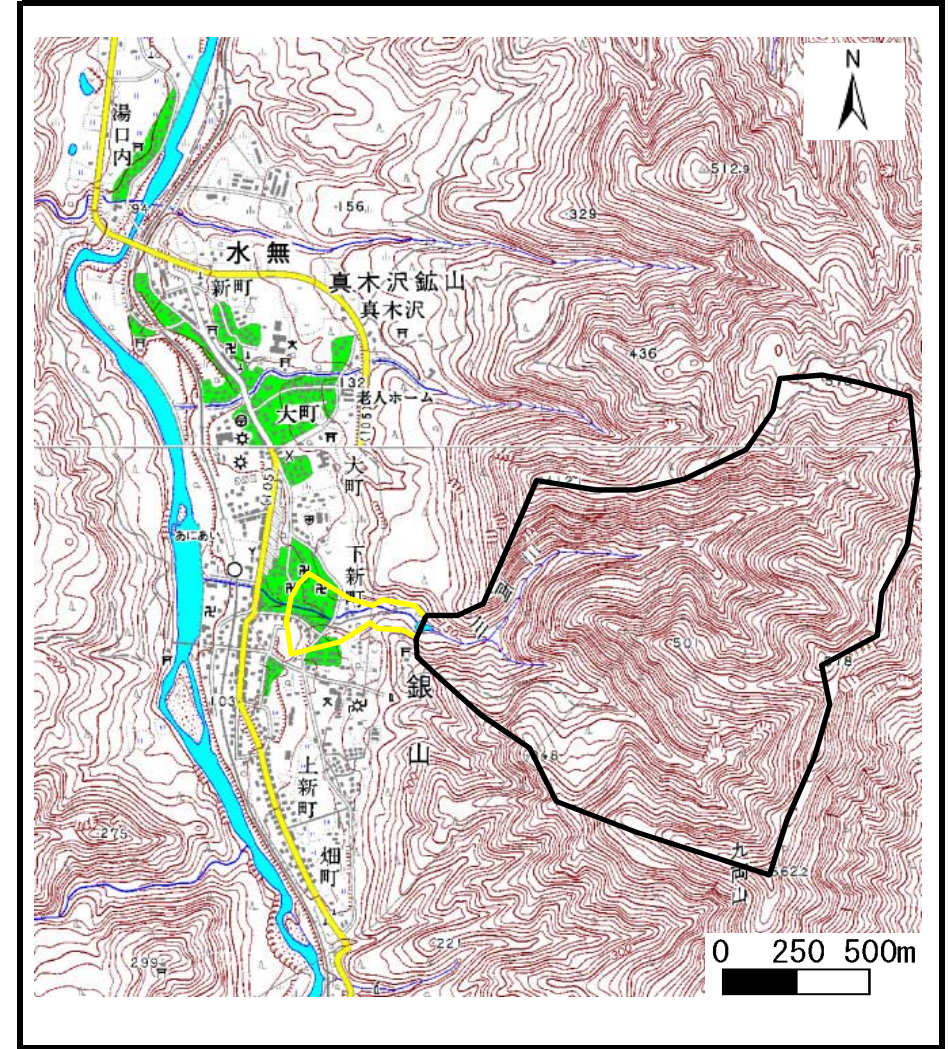


# 土砂災害警戒区域等の指定の公示に係る図書（その1）



(1/200,000)



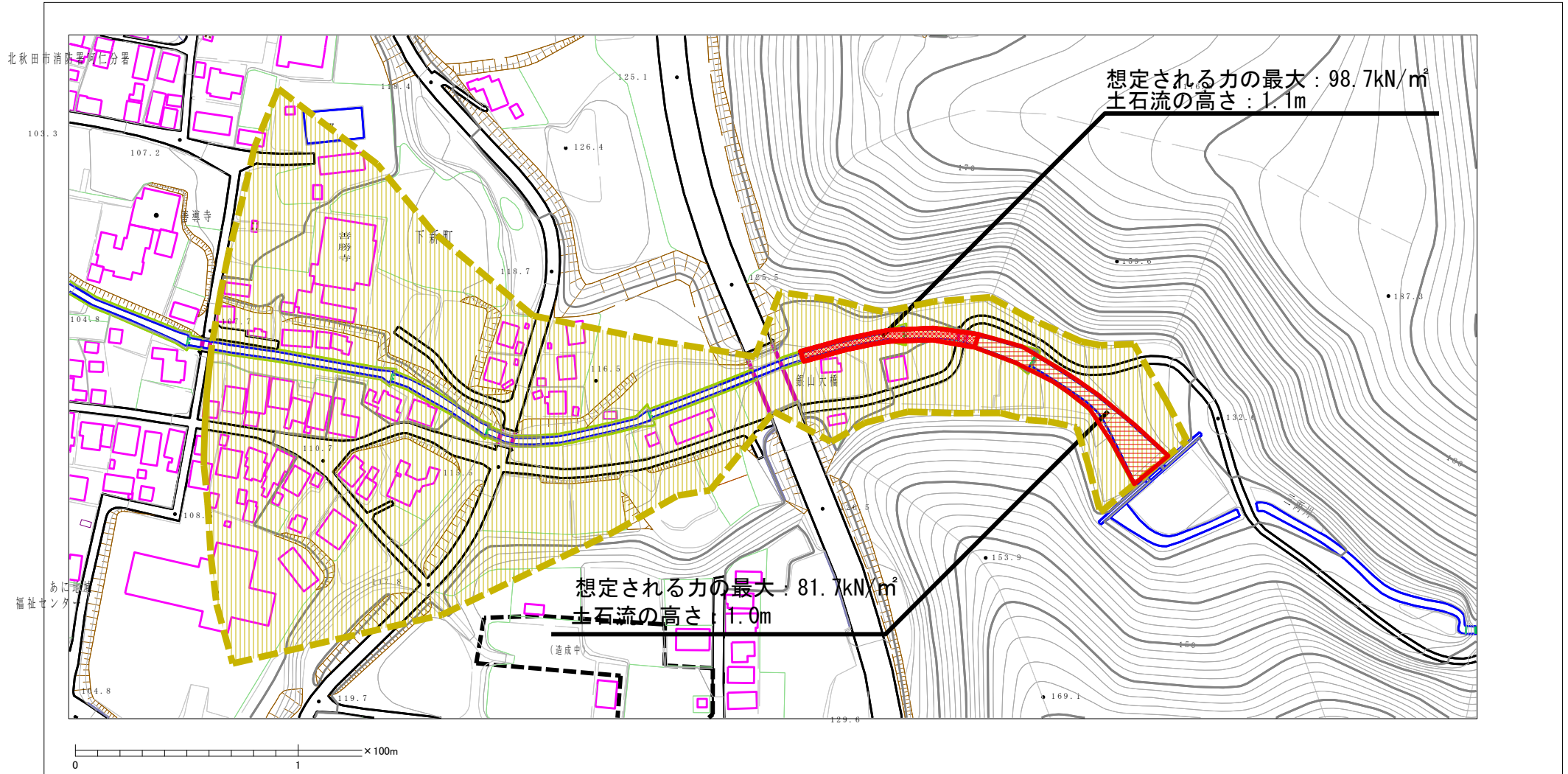
(1/25,000)

様式-1 (土)  
土砂災害警戒区域・土砂災害特別警戒区域 位置図

自然現象の種類	土石流
溪流番号	324-I-045
溪流名	三両川
所在地	秋田県北秋田市阿仁水無字寺後・字畑町東裏, 阿仁銀山字上新町・字下新町

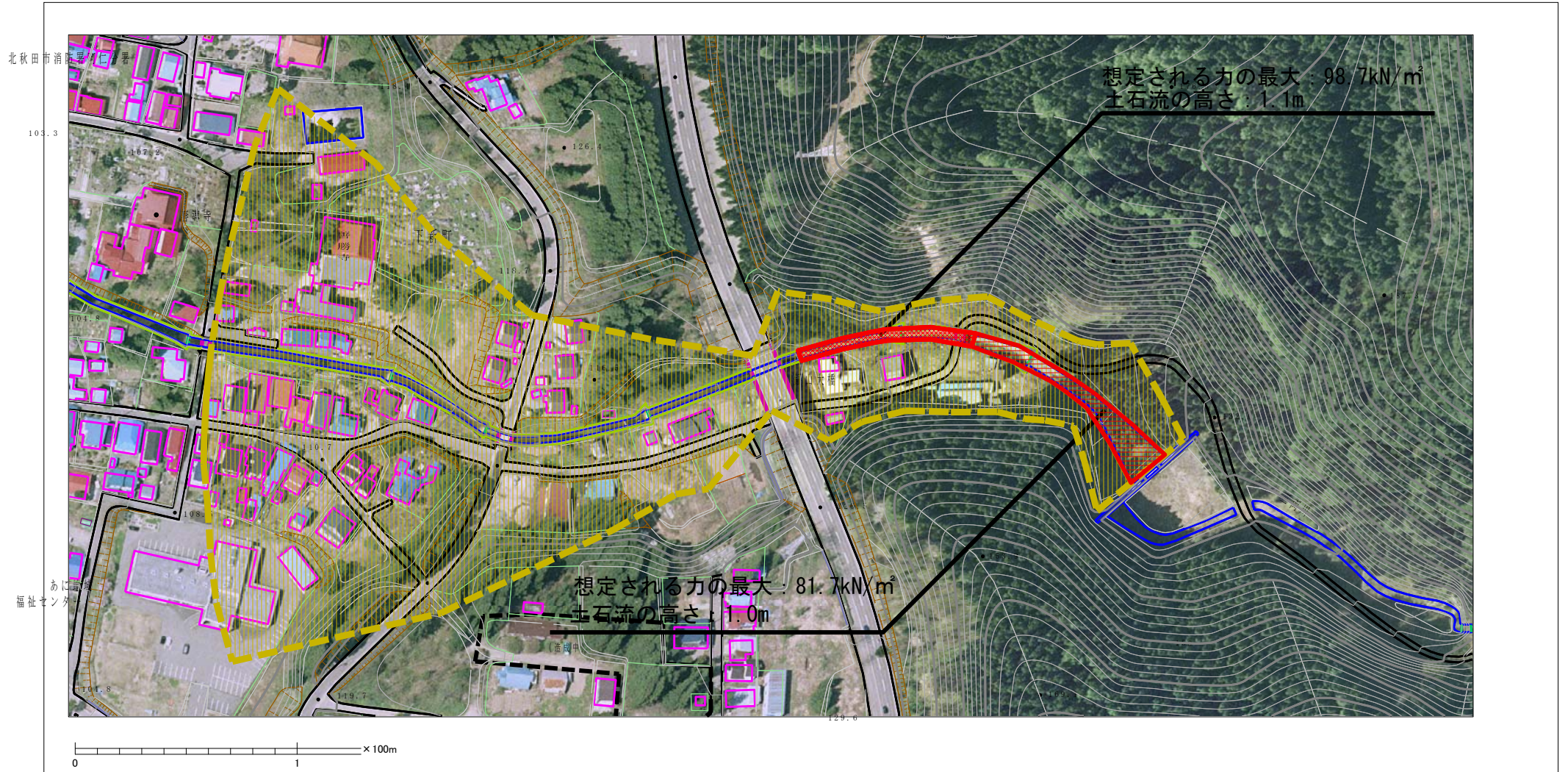
この地図は、国土地理院長の承認を得て、同院発行の20万分の1・2万5千分の1の地形図を複製したものである。（承認番号 平21業複、第491号）

# 土砂災害警戒区域等の指定の公示に係る図書（その2）



様式-2(土) 土砂災害警戒区域・土砂災害特別警戒区域 区域図	土砂災害防止法施行令第二条の基準に該当する区域		N 縮尺 1:2,500	自然現象 の種類	土石流	溪流番号	324-I-045
	土砂災害防止法施行令第三条の基準に該当する区域			告示番号	第163号	溪流名	三両川
	(造成中) 土砂災害防止法施行令第三条の基準に該当する区域			告示年月日	平成23年3月29日	所在地	秋田県北秋田市阿仁水無 字寺後・字畑町東裏 阿仁銀山字上新町・字下新町

# 参考資料 (その3)



## 参考資料

参考資料	土砂災害防止法施行令第二条の基準に該当する区域			N 縮尺 1:2,500	自然現象の種類	土石流	溪流番号	324-I-045	
	土砂災害防止法施行令第三条の基準に該当する区域	土石流の高さが1mを超える場合、土石等の移動による力が50kN/m <sup>2</sup> を超える区域			告示番号	第163号	溪流名	三両川	
		土石流の高さが1mを超える場合、土石等の移動による力が50kN/m <sup>2</sup> 以下の区域			告示年月日	平成23年3月29日	所在地	秋田県北秋田市阿仁水無字寺後・字畑町東裏阿仁銀山字上新町・字下新町	
		それ以外の区域							