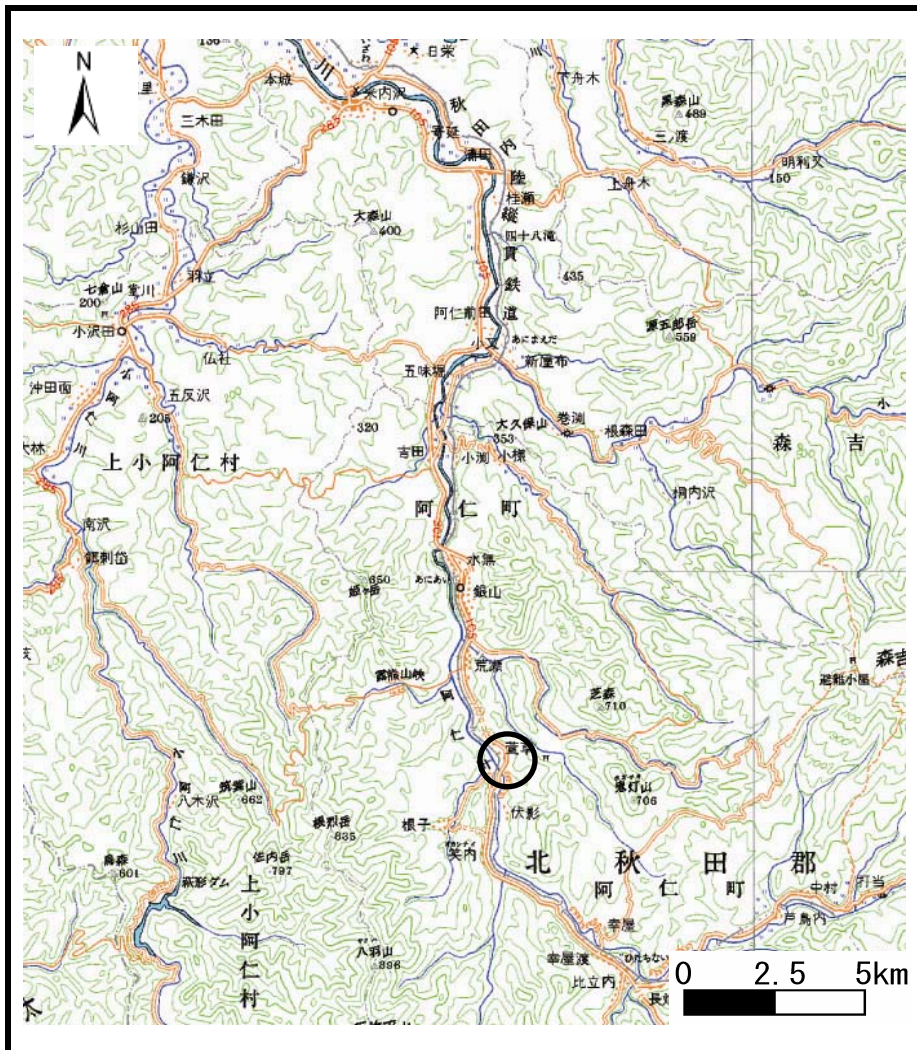
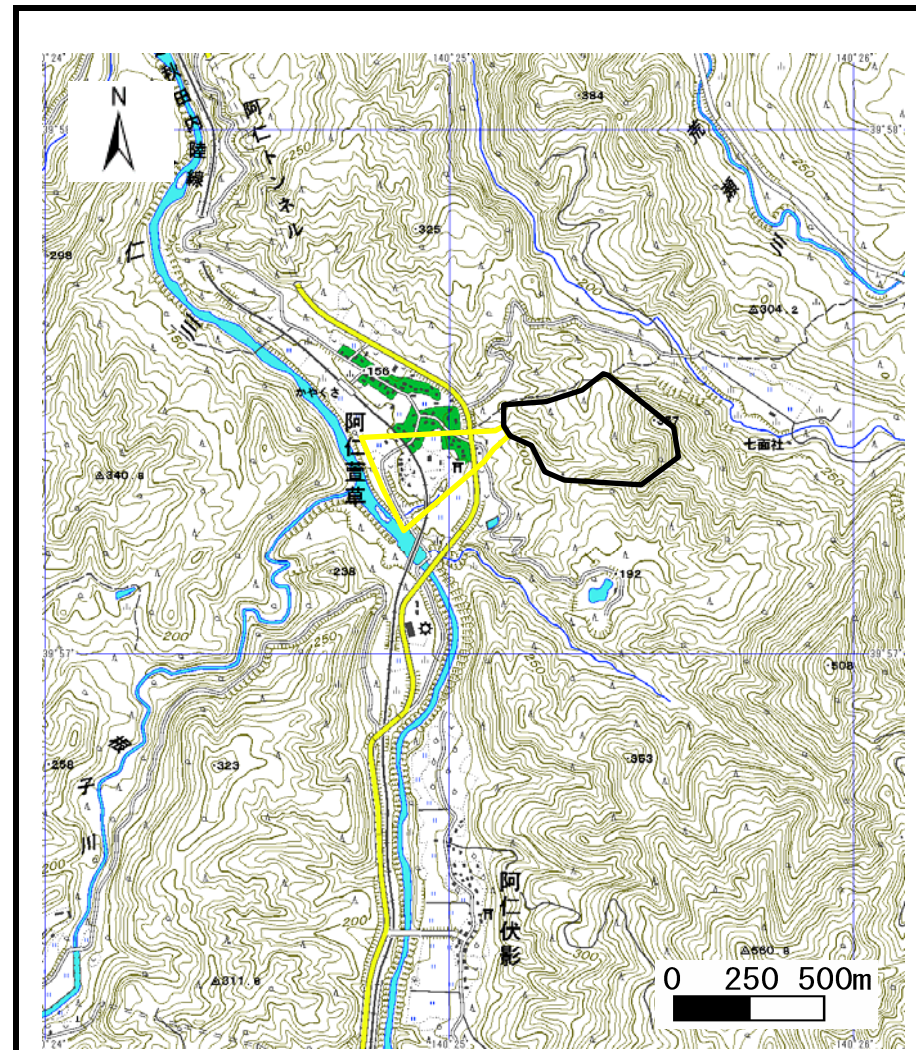


土砂災害警戒区域等の指定の公示に係る図書（その1）



(1/200,000)



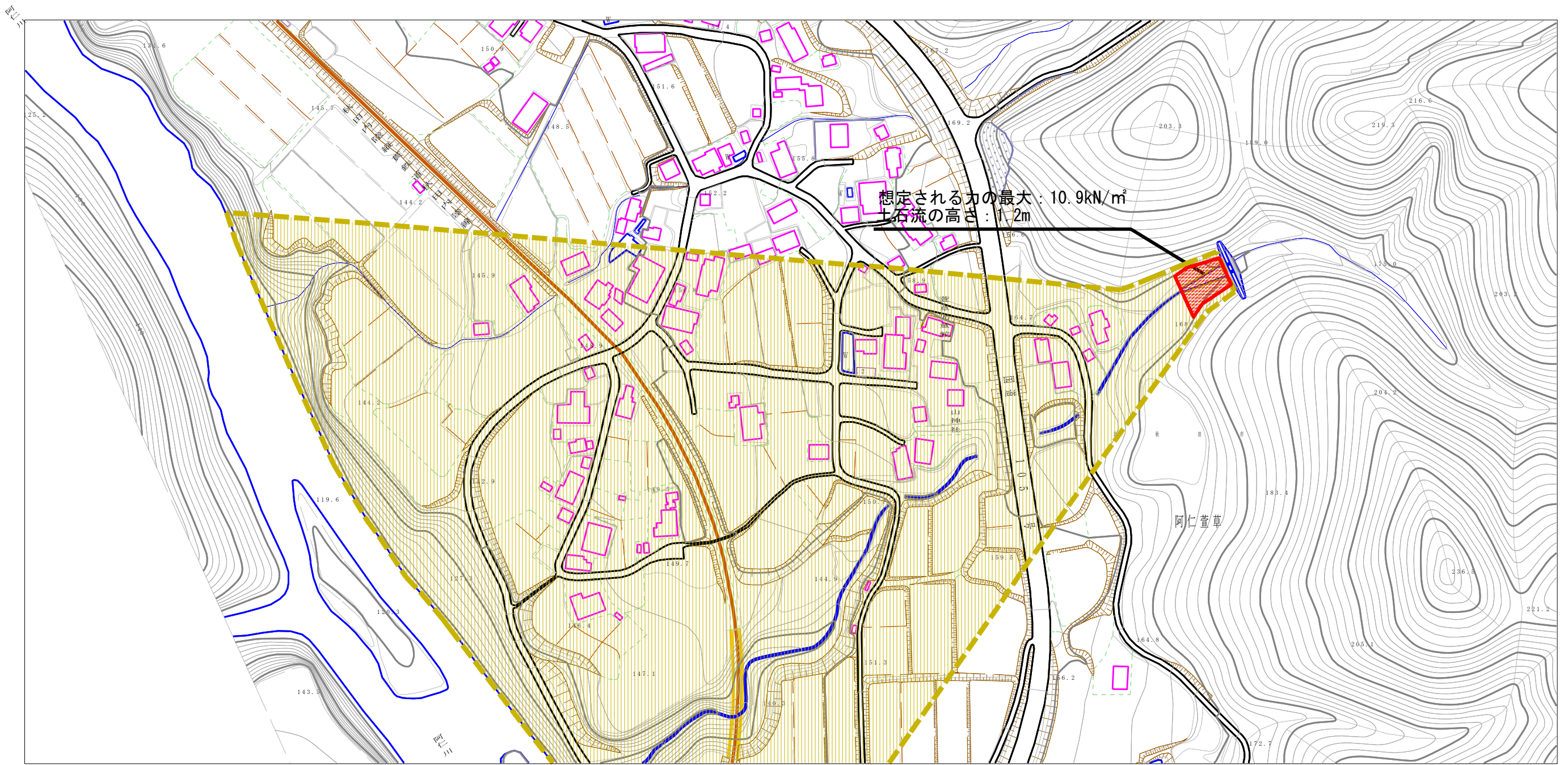
(1/25,000)

様式-1 (土)
土砂災害警戒区域・土砂災害特別警戒区域 位置図

自然現象の種類	土石流
溪流番号	324-I-029
溪流名	十二沢川
所在地	秋田県北秋田市阿仁萱草字十二沢、字水上市、字中佐山

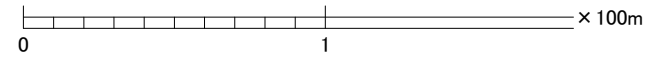
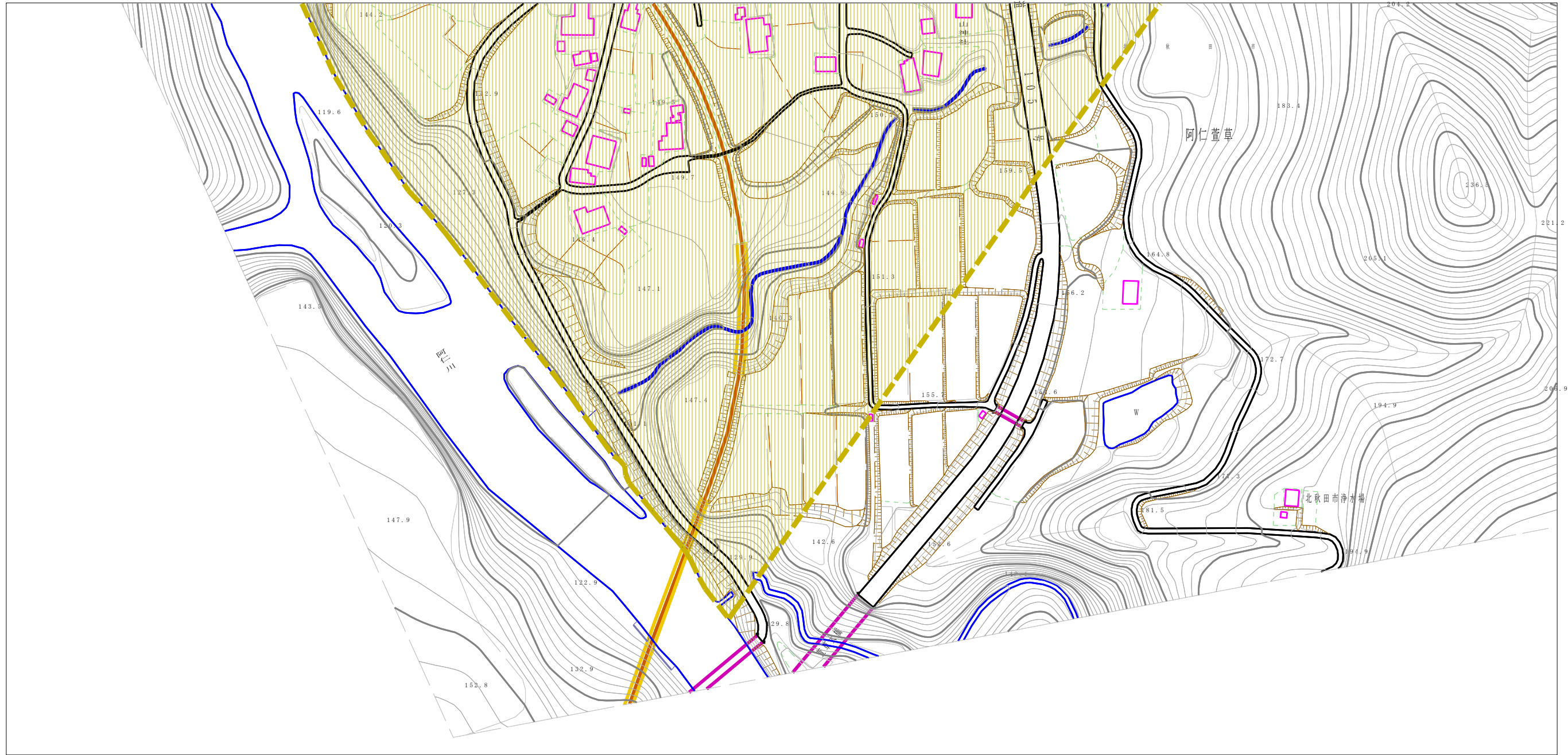
この地図は、国土地理院長の承認を得て、同院発行の20万分の1・2万5千分の1の地形図を複製したものである。（承認番号 平22業複、第372号）

土砂災害警戒区域等の指定の公示に係る図書（その2）



様式-2(土) 土砂災害警戒区域・土砂災害特別警戒区域 区域図	土砂災害防止法施行令第二条の基準に該当する区域		縮尺 1:2,500	自然現象の種類	土石流	溪流番号	324-I-029
	土砂災害防止法施行令第三条の基準に該当する区域			告示番号	第163号	溪流名	十二沢川
	それ以外の区域			告示年月日	平成23年3月29日	所在地	秋田県北秋田市阿仁萱草 字十二沢、字水上口、字中佐山

土砂災害警戒区域等の指定の公示に係る図書（その2）



様式-2(土) 土砂災害警戒区域・土砂災害特別警戒区域 区域図	土砂災害防止法施行令第二条の基準に該当する区域		N 縮尺 1:2,500	自然現象の種類 土石流	溪流番号 324-I-029
	土砂災害防止法施行令第三条の基準に該当する区域			告示番号 第163号	溪流名 十二沢川
	それ以外の区域			告示年月日 平成23年3月29日	所在地 秋田県北秋田市阿仁萱草 字十二沢、字水上口、字中佐山

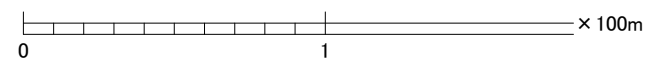
参考資料 (その3)



0 1 × 100m

参考資料	土砂災害防止法施行令第二条の基準に該当する区域		N 縮尺 1:2,500	自然現象の種類	土石流	溪流番号	324-I-029
	土砂災害防止法施行令第三条の基準に該当する区域			告示番号	第163号	溪流名	十二沢川
	それ以外の区域			告示年月日	平成23年3月29日	所在地	秋田県北秋田市阿仁萱草 字十二沢、字水上口、字中佐山

参考資料 (その3)



参考資料	土砂災害防止法施行令第二条の基準に該当する区域			N 縮尺 1:2,500	自然現象の種類	土石流	溪流番号	324-I-029
	土砂災害防止法施行令第三条の基準に該当する区域	土石流の高さが1mを超える場合、土石等の移動による力が50kN/m ² を超える区域			告示番号	第163号	溪流名	十二沢川
		土石流の高さが1mを超える場合、土石等の移動による力が50kN/m ² 以下の区域			告示年月日	平成23年3月29日	所在地	秋田県北秋田市阿仁萱草字十二沢、字水上口、字中佐山
	それ以外の区域							