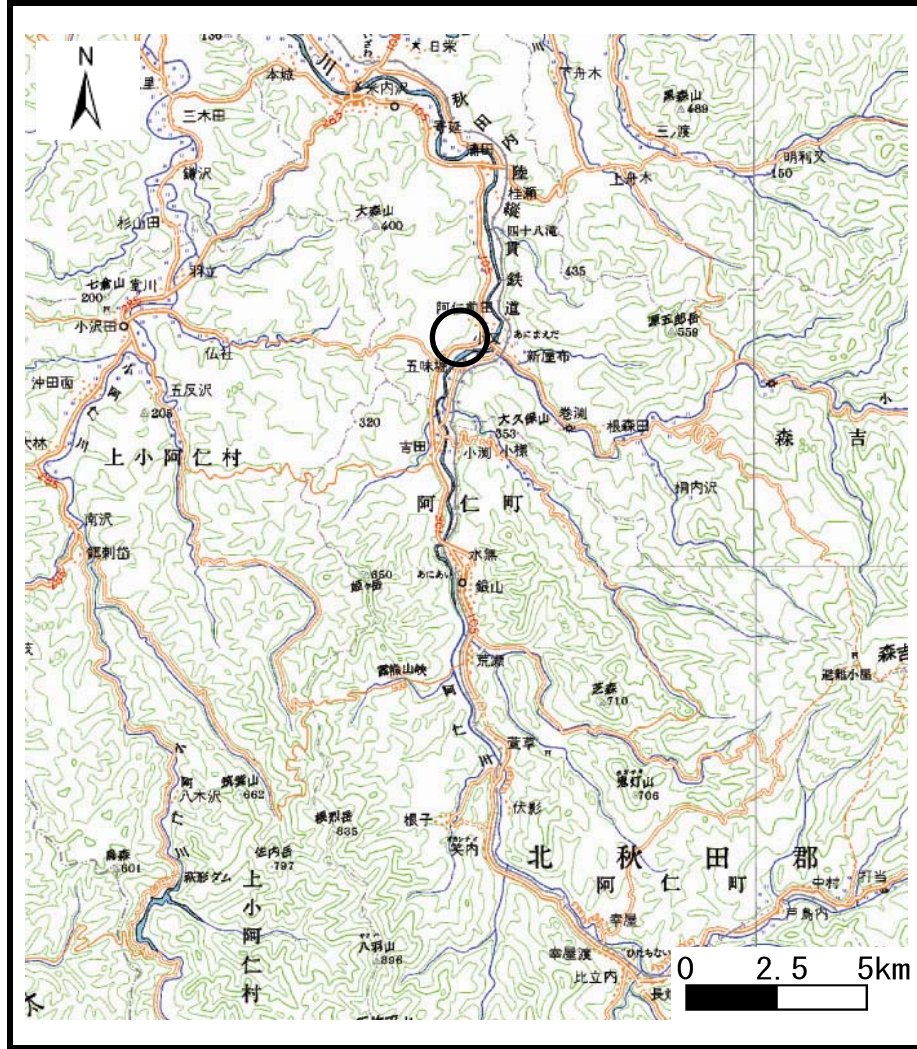
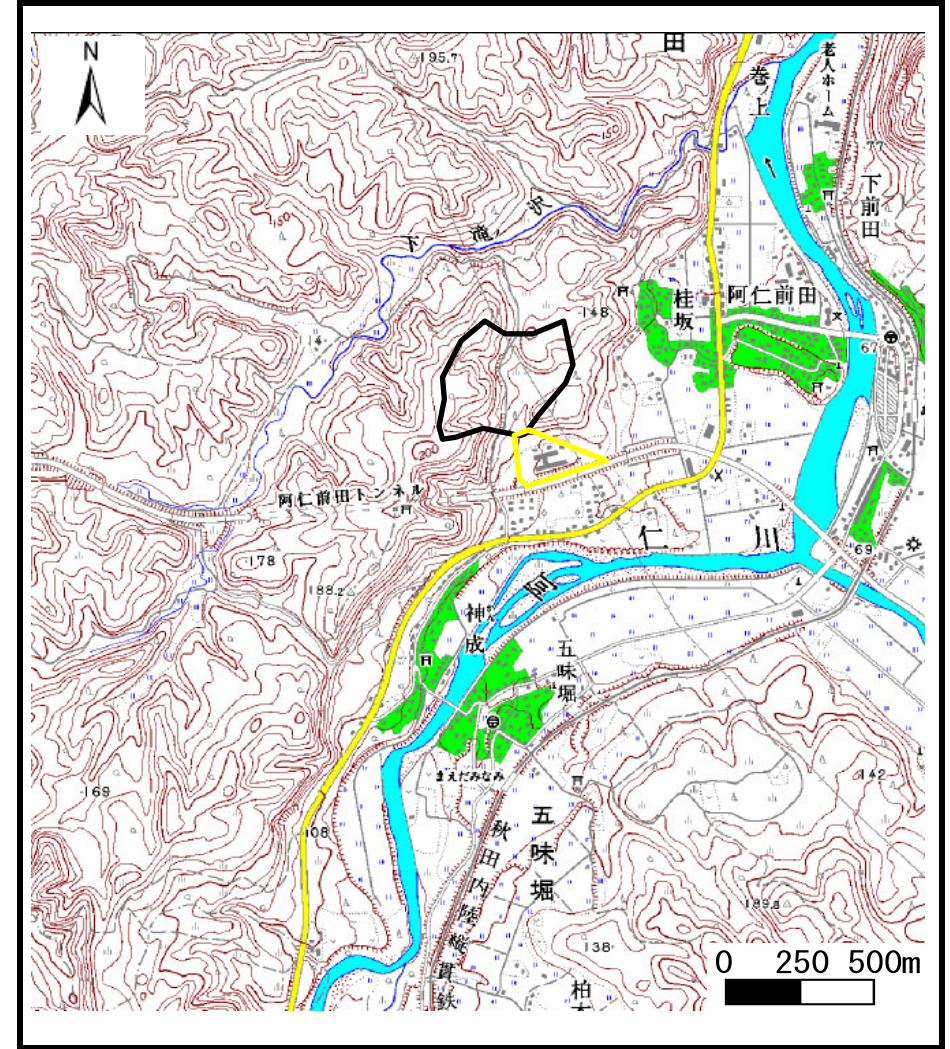


土砂災害警戒区域等の指定の公示に係る図書（その1）



(1/200,000)



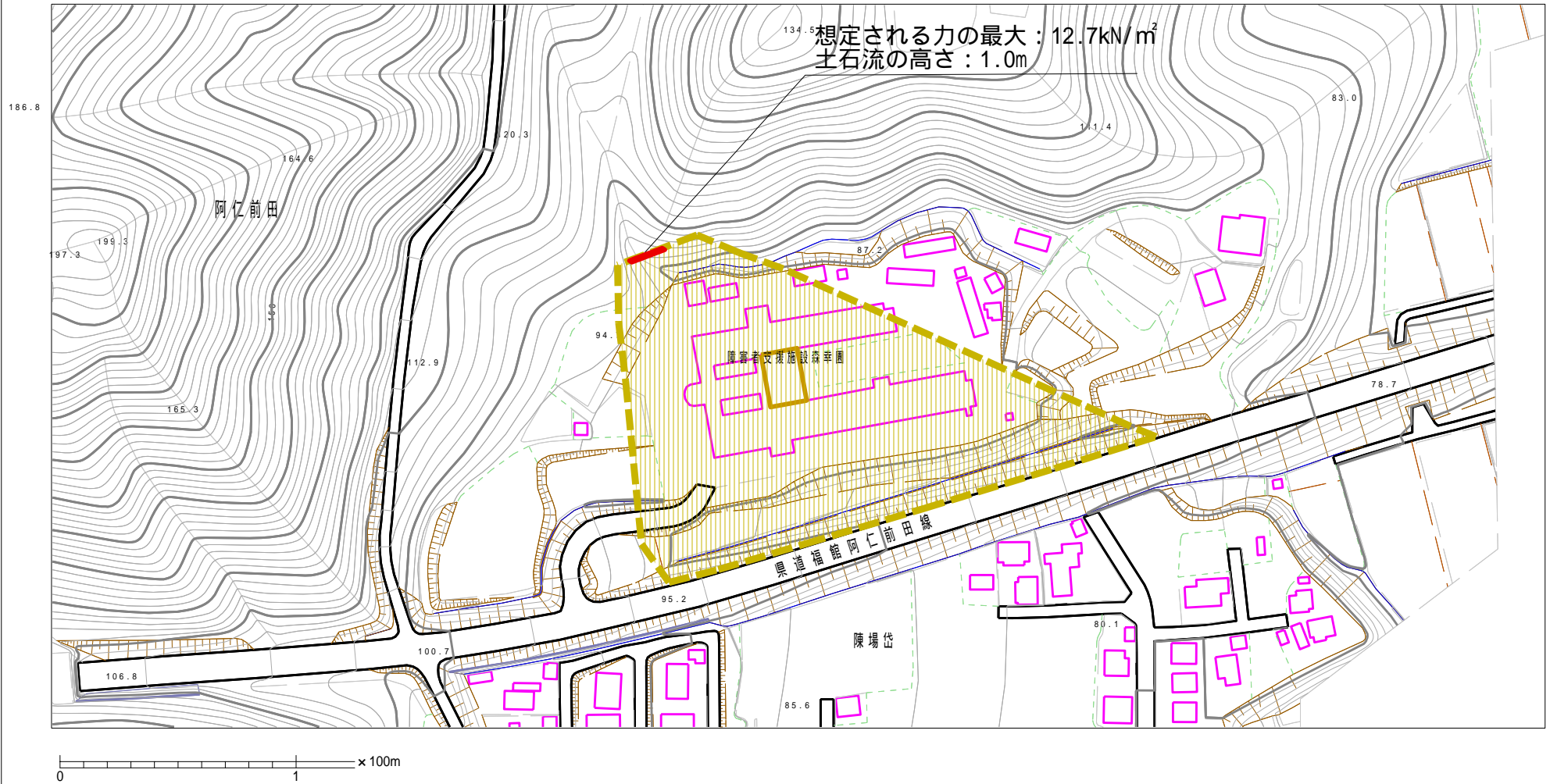
(1/25,000)

様式-1 (土)
土砂災害警戒区域・土砂災害特別警戒区域 位置図

自然現象の種類	土石流
溪流番号	323-I-005
溪流名	森幸苑沢
所在地	秋田県北秋田市阿仁前田字菅ノ沢

この地図は、国土地理院長の承認を得て、同院発行の20万分の1・2万5千分の1の地形図を複製したものである。（承認番号 平20東複第216号）

土砂災害警戒区域等の指定の公示に係る図書（その2）



様式 - 2 (土)

土砂災害警戒区域・土砂災害特別警戒区域
区域図

土砂災害防止法施行令第二条の基準に該当する区域
(土砂災害警戒区域)

土石流の高さが1mを超える場合、土石等の
移動による力が50kN/m²を超える区域

土石流の高さが1mを超える場合、土石等の
移動による力が50kN/m²を超えない区域

その他の区域



縮尺
1:2,500

自然現象
の種類

土石流

告示番号

第163号

告示年月日

平成23年3月29日

溪流番号

323- -005

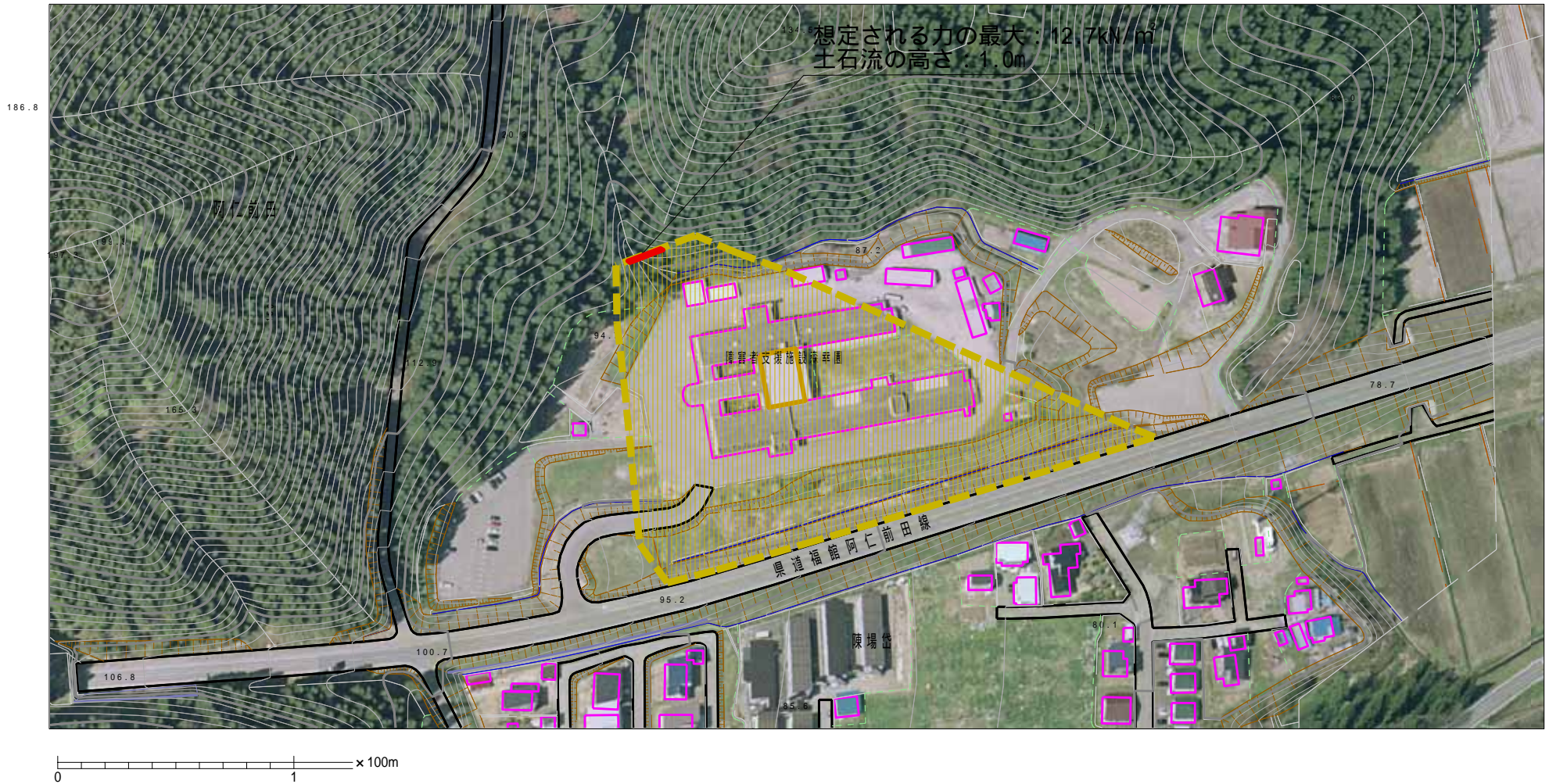
溪流名

森幸苑沢

所在地

秋田県北秋田市阿仁前田字菅ノ沢

参考資料 (その3)



参考資料

土砂災害防止法施行令第二条の基準に該当する区域 (土砂災害警戒区域)	
土砂災害防止法施行令第三条の基準に該当する区域 (土砂災害特別警戒区域)	
その他の区域	

N
縮尺
1:2,500

自然現象の種類	土石流	溪流番号	323- -005
告示番号	第163号	溪流名	森幸苑沢
告示年月日	平成23年3月29日	所在地	秋田県北秋田市阿仁前田字菅ノ沢