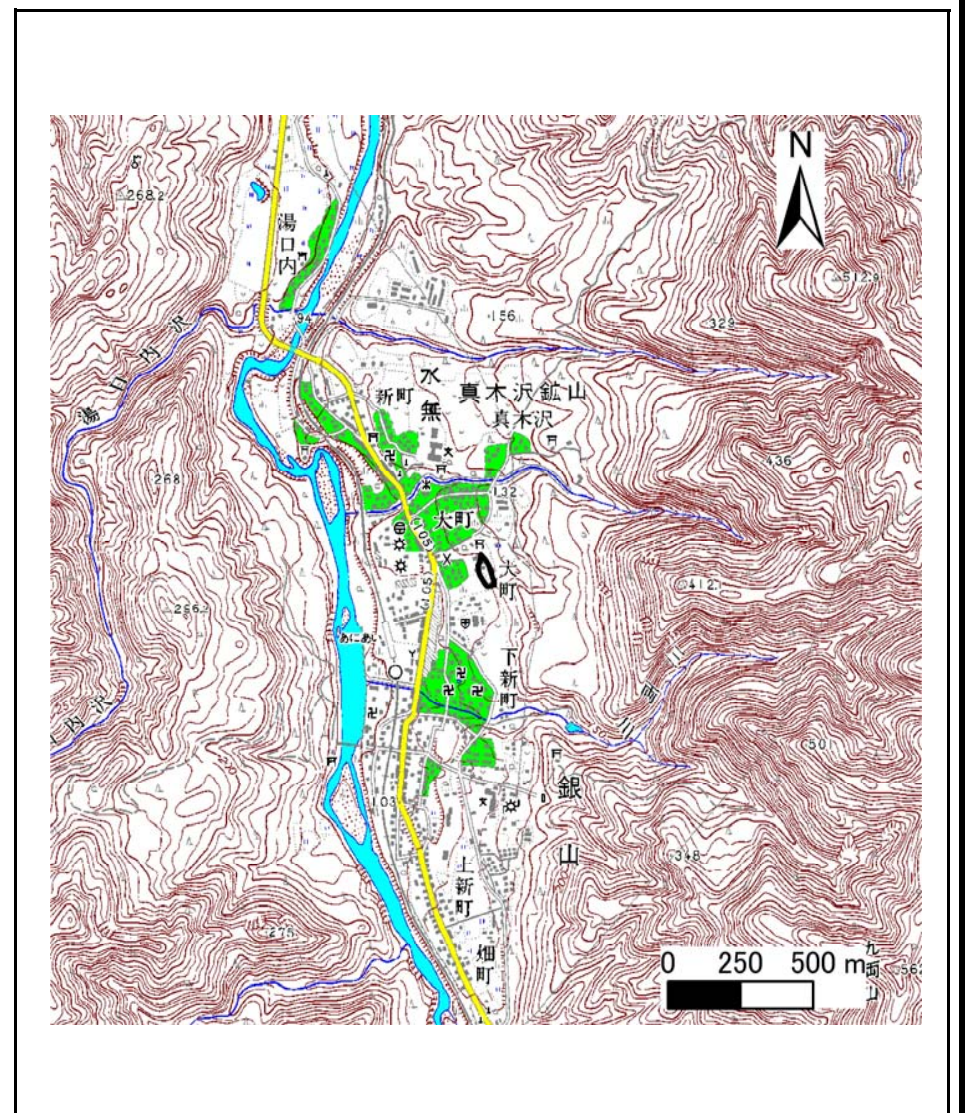


土砂災害警戒区域等の指定の公示に係る図書(その1)



(1/200,000)

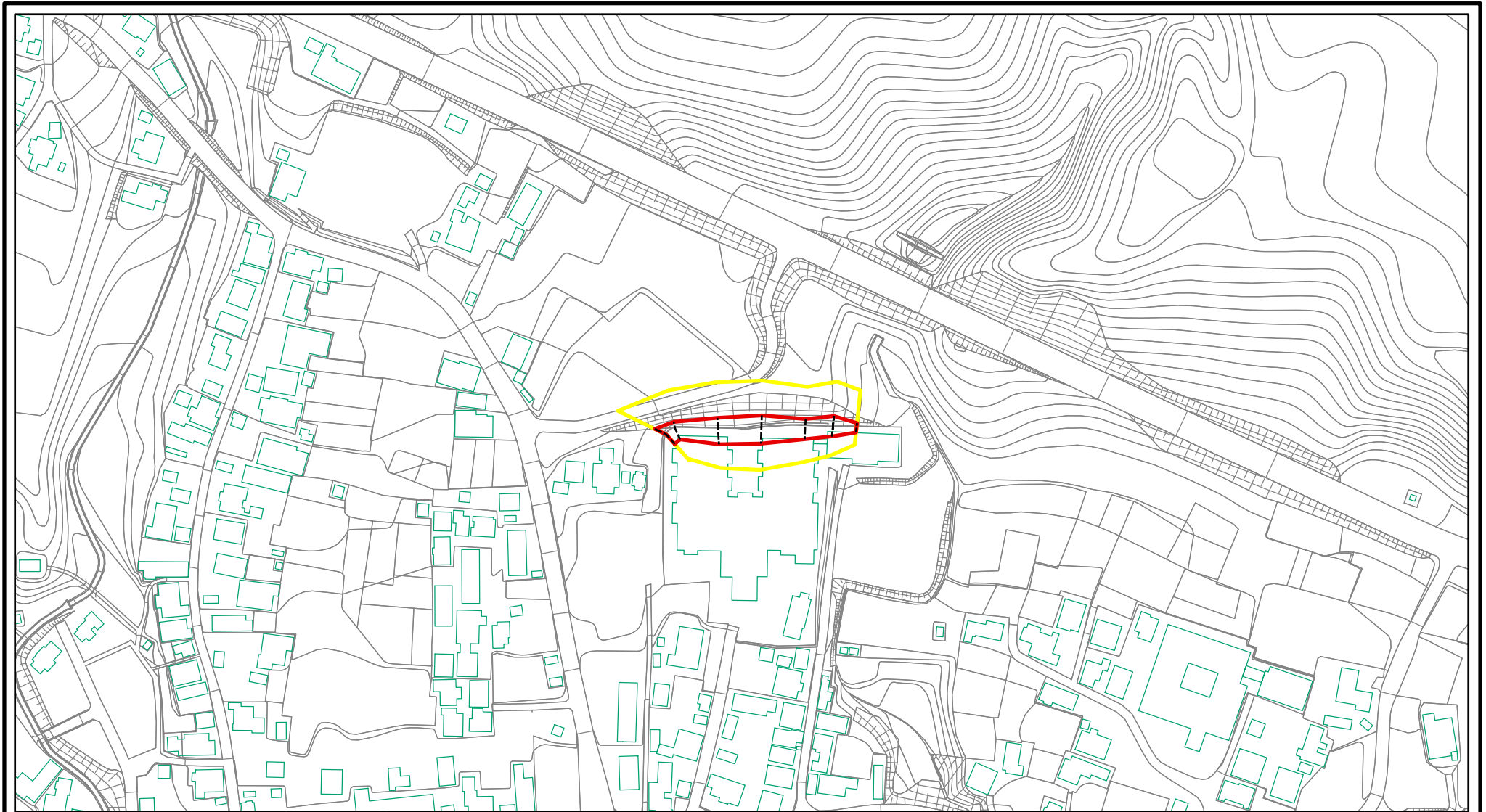


(1/25,000)

様式-1(急) 土砂災害警戒区域・土砂災害特別警戒区域 位置図	自然現象の種類	急傾斜地の崩壊
	箇所番号	I-1129
	箇所名	水無
	所在地	北秋田市阿仁水無字宮後

この地図は、国土地理院長の承認を得て、同院発行の数値地図20000(地図画像)及び数値地図25000(地図画像)を複製したものである。(承認番号 平20東複第216号)

土砂災害警戒区域等の指定の公示に係る図書(その2)



0 25 50 100
m

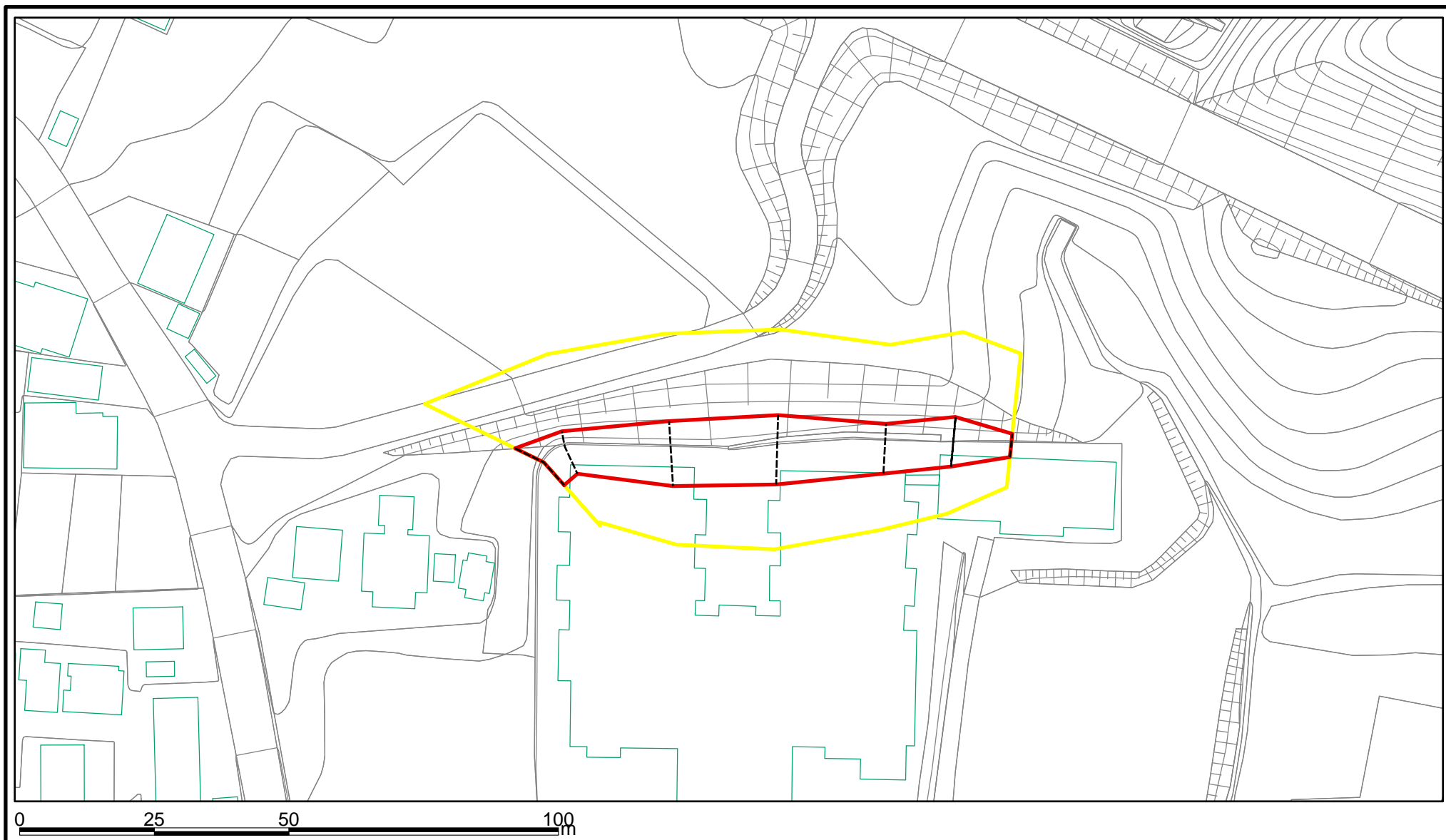
様式-2(急)
土砂災害警戒区域・土砂災害特別警戒区域
区域図(その1)

土砂災害防止法施行令第二条の基準に該当する区域	
土砂災害防止法施行令第三条の基準に該当する区域	
それ以外の区域	

	縮尺
	1:2,500

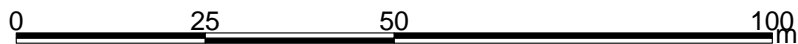
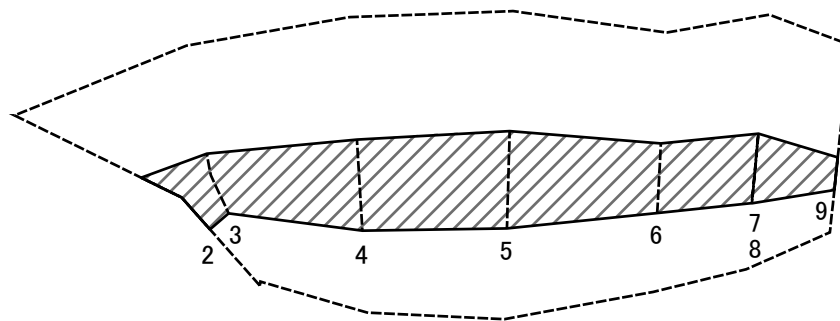
自然現象の種類	急傾斜地の崩壊	箇所番号	I-1129
告示番号	第163号	箇所名	水無
告示年月日	平成23年3月29日	所在地	北秋田市阿仁水無字宮後

土砂災害警戒区域等の指定の公示に係る図書(その2-1)



様式-2-1(急) 土砂災害警戒区域・土砂災害特別警戒区域 区域図(その2)	土砂災害防止法施行令第二条の基準に該当する区域		自然現象の種類 急傾斜地の崩壊	箇所番号	I-1129	
	土砂災害防止法施行令第三条の基準に該当する区域			告示番号	第163号	
	それ以外の区域			告示年月日	平成23年3月29日	
			縮尺	1:1,000	所在地	北秋田市阿仁水無字宮後

土砂災害警戒区域等の指定の公示に係る図書(その2-2)



図中の数字は横断測線番号を示す

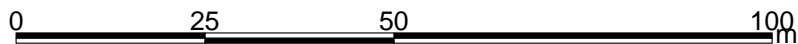
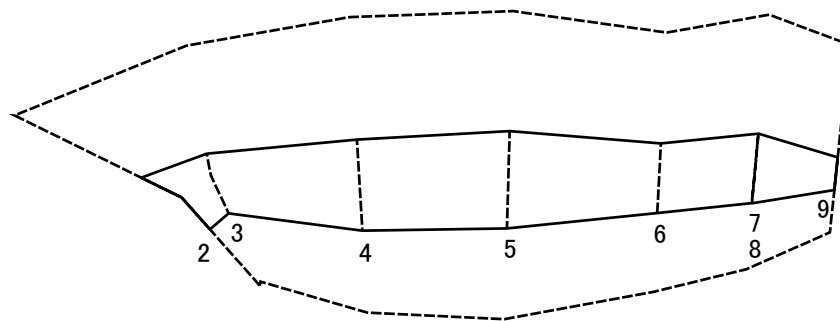
様式-2-2(急)
土砂災害特別警戒区域の区域区分図
(急傾斜地の崩壊に伴う土石等の移動により
建築物の地上部に作用すると想定される力)

土砂災害防止法施行令第二条の基準に該当する区域	
土砂災害防止法 施行令第三条の 基準に該当する 区域	
それ以外の区域	

縮尺
1:1,000

自然現象の種類	急傾斜地の崩壊	箇所番号	I-1129
告示番号	第163号	箇所名	水無
告示年月日	平成23年3月29日	所在地	北秋田市阿仁水無字宮後

土砂災害警戒区域等の指定の公示に係る図書(その2-3)



図中の数字は横断測線番号を示す

様式-2-3(急)
土砂災害特別警戒区域の区域区分図
(急傾斜地の崩壊に伴う土石等の堆積により
建築物の地上部に作用すると想定される力)

土砂災害防止法施行令第二条の基準に該当する区域	
土砂災害防止法施行令第三条の基準に該当する区域	
それ以外の区域	

縮尺
1:1,000

自然現象の種類	急傾斜地の崩壊
告示番号	第163号
告示年月日	平成23年3月29日

箇所番号	I-1129
箇所名	水無
所在地	北秋田市阿仁水無字宮後

土砂災害警戒区域等の指定の公示に係る図書(その3)

横断測線の区間	土石等の移動により建築物の地上部に作用すると想定される力				土石等の堆積により建築物の地上部に作用すると想定される力				横断測線の区間	土石等の移動により建築物の地上部に作用すると想定される力				土石等の堆積により建築物の地上部に作用すると想定される力			
	土石等の(移動)高さが1m以下の場合、土石等の移動による力が100kN/m ² を超える区域		それ以外の区域		土石等の堆積の高さが3mを超える区域		それ以外の区域			土石等の(移動)高さが1m以下の場合、土石等の移動による力が100kN/m ² を超える区域		それ以外の区域		土石等の堆積の高さが3mを超える区域		それ以外の区域	
	力の大きさのうち最大のもの (kN/m ²)	土石等の高さ (m)	力の大きさのうち最大のもの (kN/m ²)	土石等の高さ (m)	力の大きさのうち最大のもの (kN/m ²)	土石等の高さ (m)	力の大きさのうち最大のもの (kN/m ²)	土石等の高さ (m)		力の大きさのうち最大のもの (kN/m ²)	土石等の高さ (m)	力の大きさのうち最大のもの (kN/m ²)	土石等の高さ (m)	力の大きさのうち最大のもの (kN/m ²)	土石等の高さ (m)	力の大きさのうち最大のもの (kN/m ²)	土石等の高さ (m)
2 ~ 3	-	-	78.51	1.00	-	-	7.91	2.05									
3 ~ 4	-	-	90.47	1.00	-	-	9.11	2.05									
4 ~ 5	-	-	94.14	1.00	-	-	9.33	1.85									
5 ~ 6	-	-	94.14	1.00	-	-	9.33	2.03									
6 ~ 7	-	-	79.22	1.00	-	-	9.37	2.03									
8 ~ 9	-	-	79.21	1.00	-	-	9.99	1.98									

様式-3(急) 建築物の構造の規制に必要な衝撃に関する事項	自然現象の種類 告示番号 告示年月日	急傾斜地の崩壊 第 1 6 3 号 平成 2 3 年 3 月 2 9 日	箇所番号 箇所名 所在地	I - 1129 水無 北秋田市阿仁水無字宮後
--------------------------------------	----------------------------------	--	----------------------------	---------------------------------------