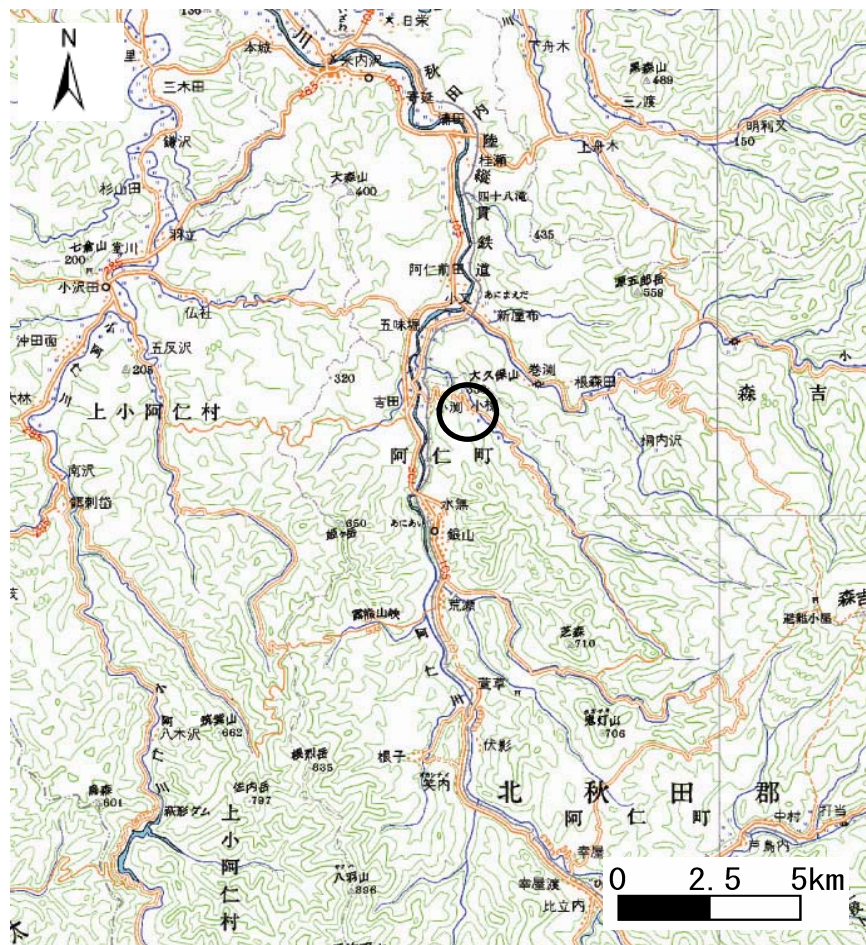
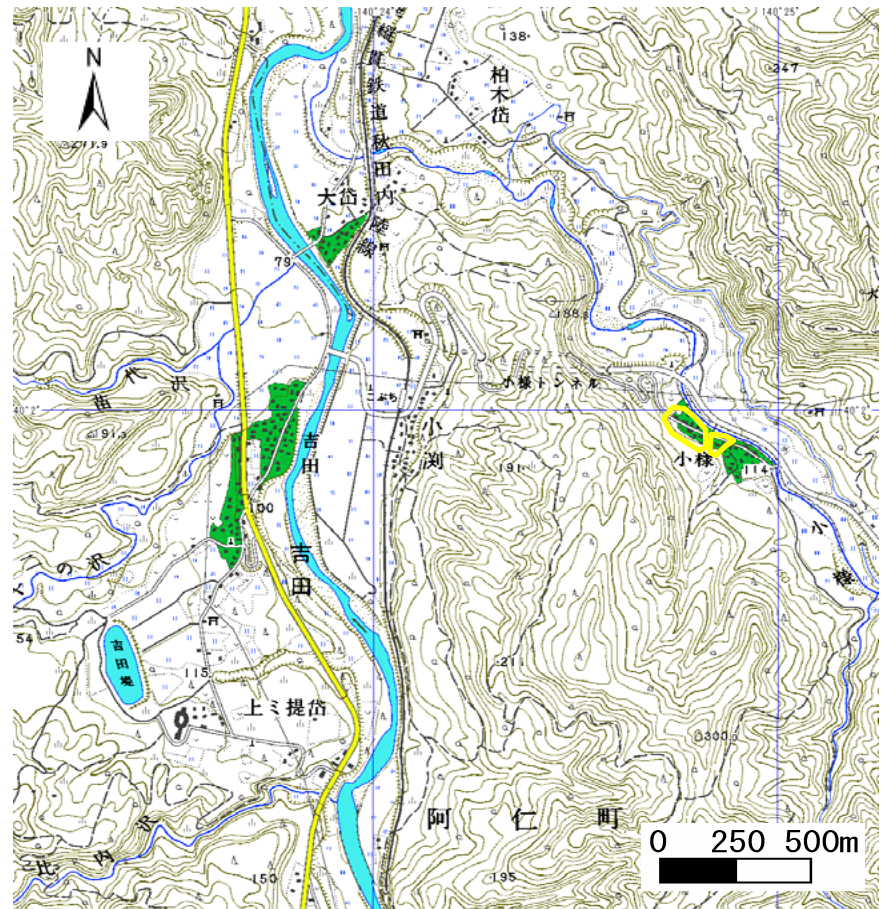


# 土砂災害警戒区域等の指定の公示に係る図書(その1)



(1/200,000)



(1/25,000)

様式－1(急)

土砂災害警戒区域・土砂災害特別警戒区域  
位置図

自然現象の種類

箇所番号

箇所名

所在地

急傾斜地の崩壊

I -200

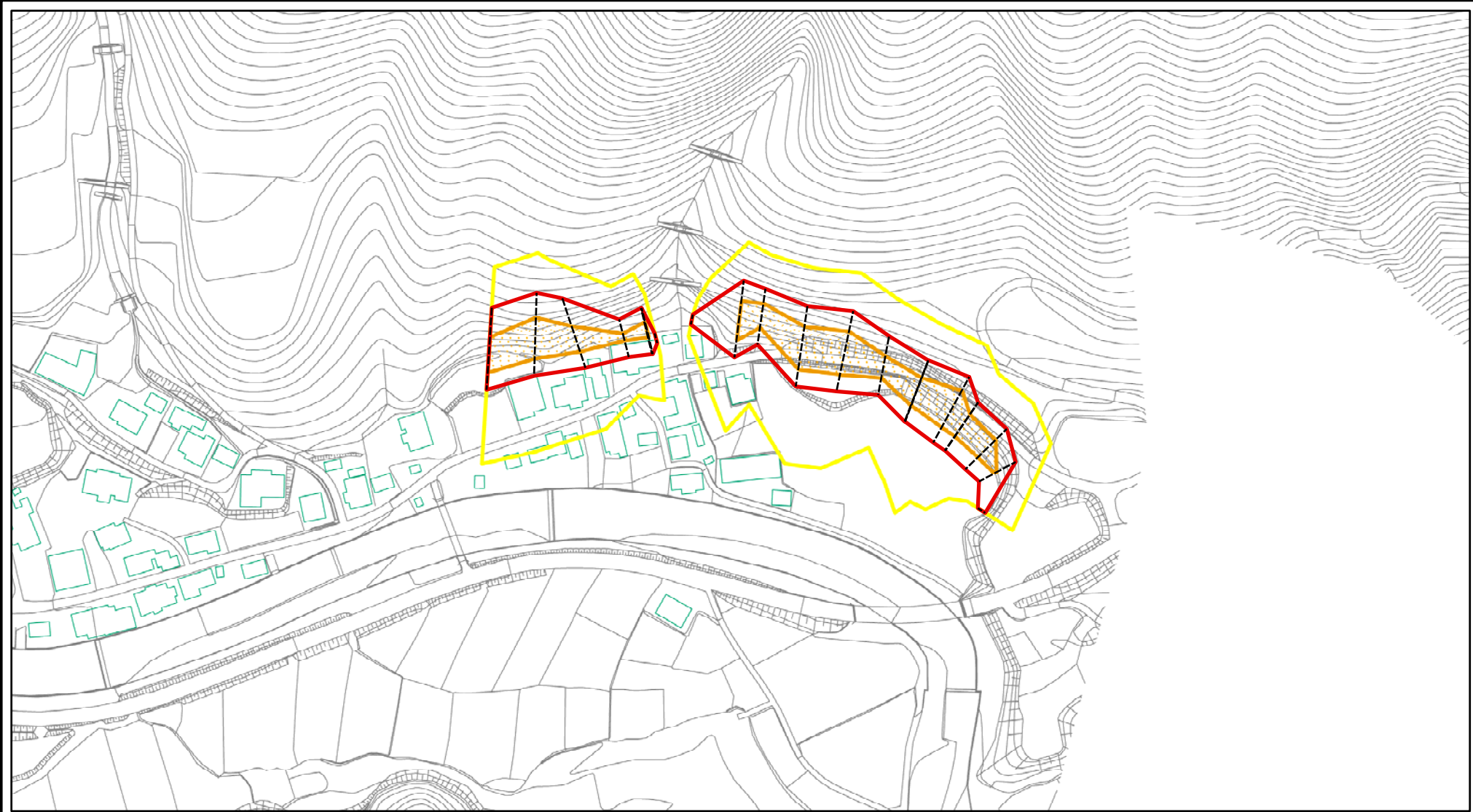
下小様

秋田県北秋田市阿仁小様字小様

この地図は、国土地理院長の承認を得て、同院発行の20万分の1・2万5千分の1の地形図を複製したものである。(承認番号 平22業複、第372号)

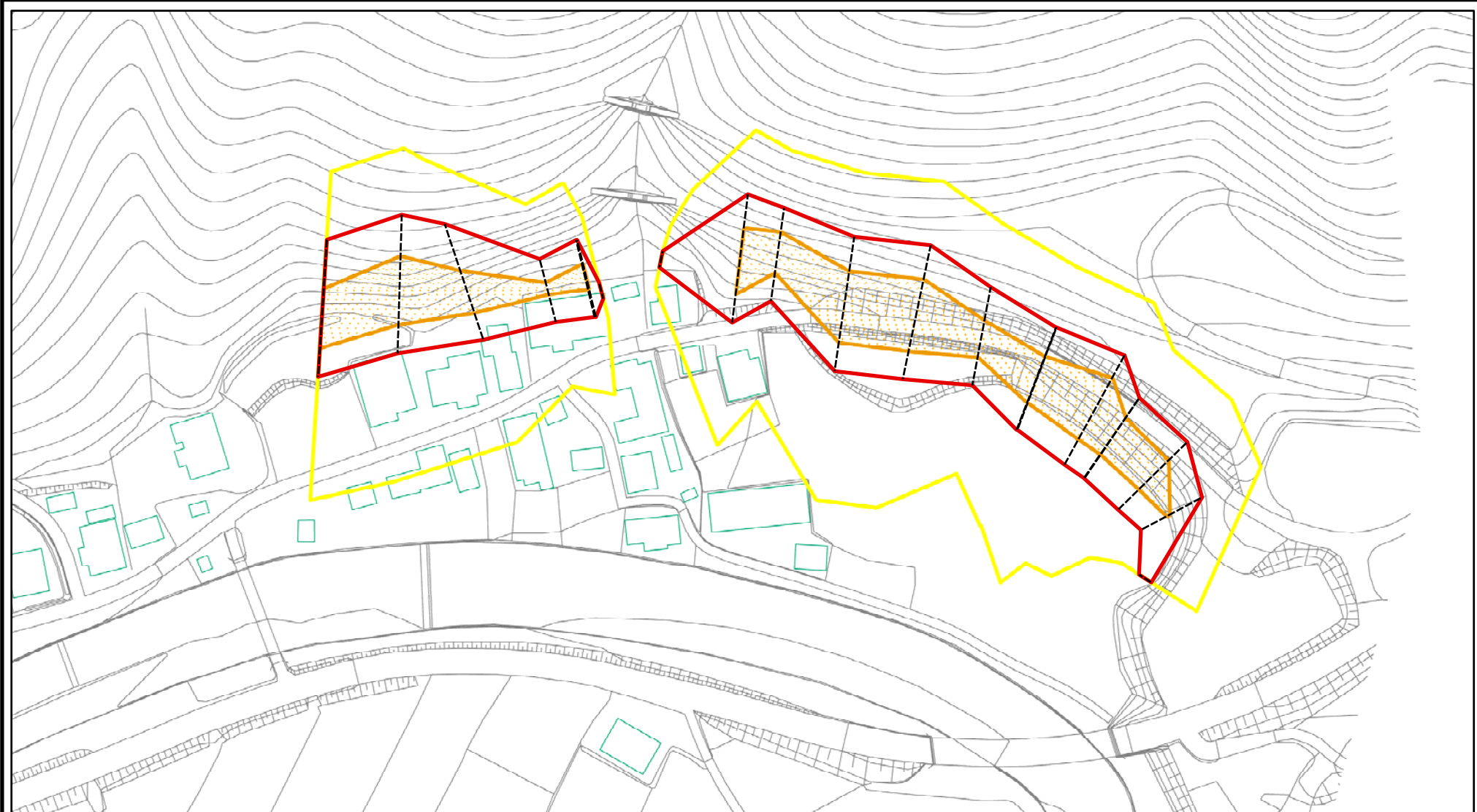


土砂災害警戒区域等の指定の公示に係る図書(その2)



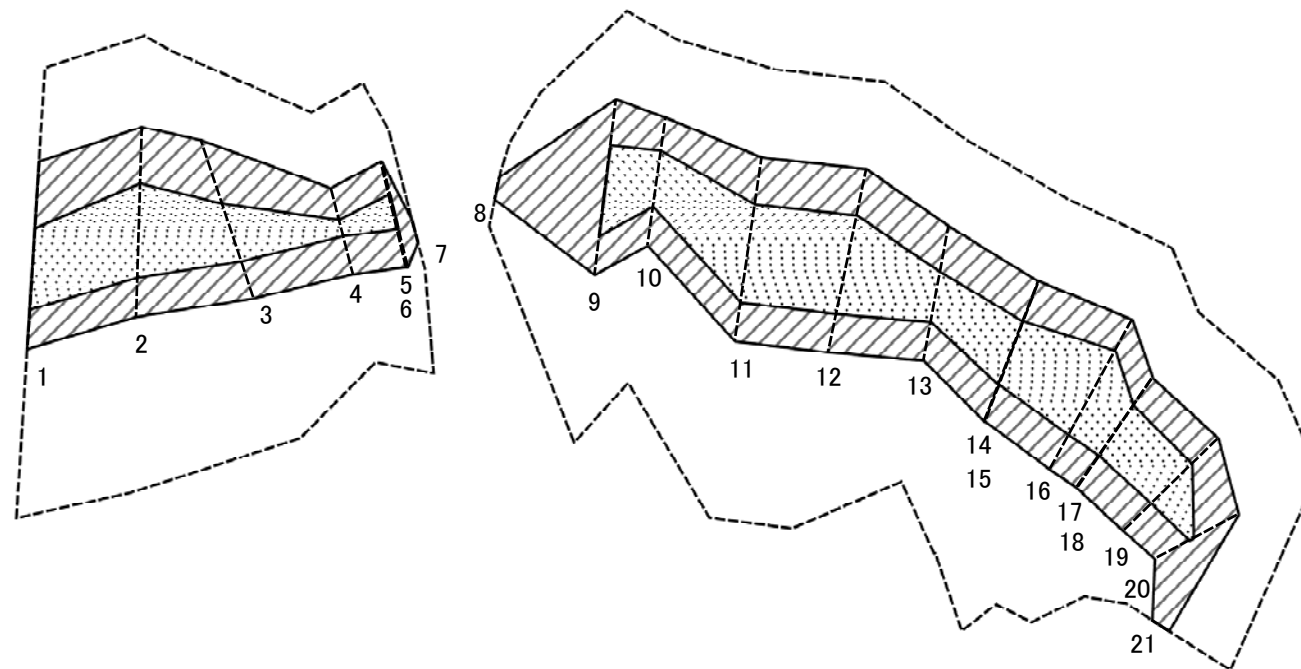
様式－2(急) 土砂災害警戒区域・土砂災害特別警戒区域 区域図(その1)	土砂災害防止法施行令第二条の基準に該当する区域			 縮尺 1:2,500	自然現象の種類	急傾斜地の崩壊	箇所番号	I-200
	土砂災害防止法 施行令第三条の 基準に該当する 区域	土石等の(移動)高さが1m以下の場合、 土石等の移動による力が100kN/mを超える区域			告示番号	第163号	箇所名	下小様
		土石等の堆積の高さが3mを超える区域			告示年月日	平成23年3月29日	所在地	秋田県北秋田市阿仁小様字小様
		それ以外の区域						

土砂災害警戒区域等の指定の公示に係る図書(その2-1)



様式-2-1(急) 土砂災害警戒区域・土砂災害特別警戒区域 区域図(その2)	土砂災害防止法施行令第二条の基準に該当する区域			 縮尺 1:1,500	自然現象 の種類	急傾斜地の崩壊	箇所番号	I-200
	土砂災害防止法 施行令第三条の 基準に該当する 区域				告示番号	第163号	箇所名	下小様
	土砂等の(移動)高さが1m以下の場合、 土砂等の移動による力が100kN/mを超える区域				告示年月日	平成23年3月29日	所在地	秋田県北秋田市阿仁小様字小様
	土砂等の堆積の高さが3mを超える区域							
それ以外の区域								

# 土砂災害警戒区域等の指定の公示に係る図書(その2-2)



0 25 50 100m

図中の数字は横断測線番号を示す

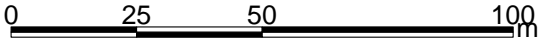
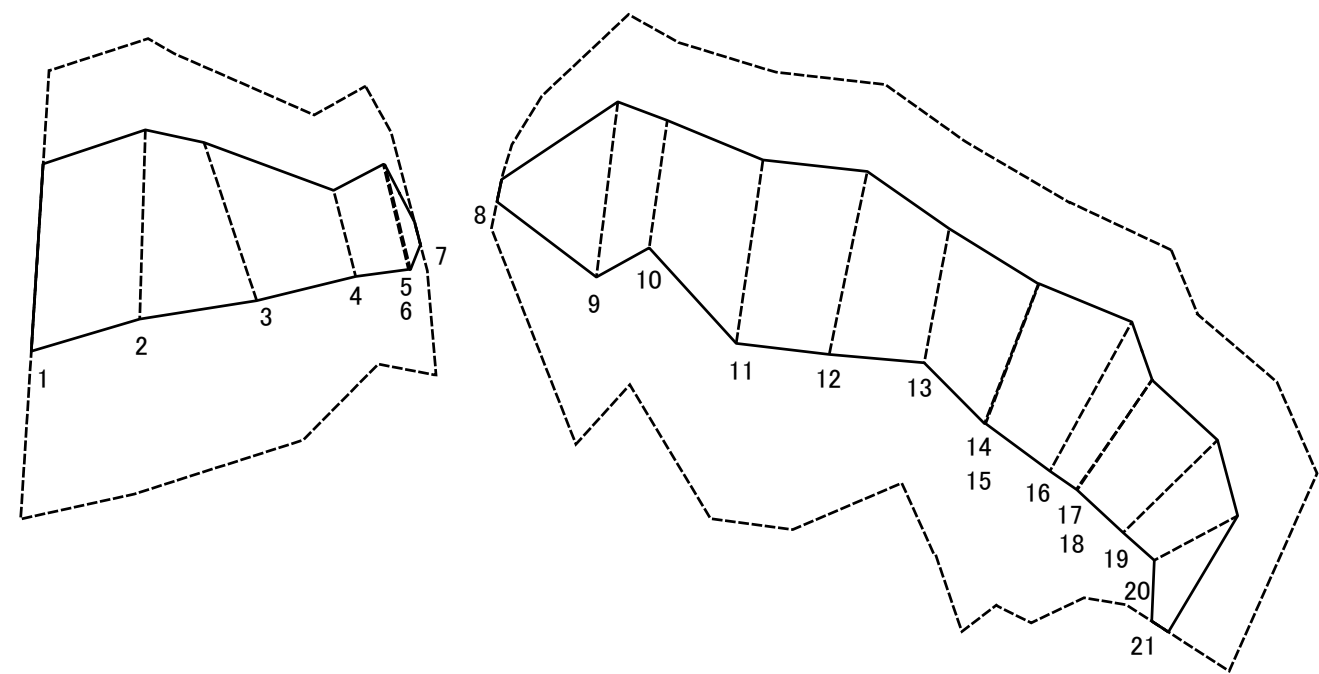
様式-2-2(急)  
土砂災害特別警戒区域の区域区分図  
(急傾斜地の崩壊に伴う土石等の移動により  
建築物の地上部に作用すると想定される力)

土砂災害防止法施行令第二条の基準に該当する区域		
土砂災害防止法 施行令第三条の 基準に該当する 区域	土石等の(移動)高さが1m以下の場合、 土石等の移動による力が100kN/mを超える区域	
	それ以外の区域	

	縮尺
	1:1,500

自然現象 の種類	急傾斜地の崩壊	箇所番号	I-200
告示番号	第163号	箇所名	下小様
告示年月日	平成23年3月29日	所在地	秋田県北秋田市阿仁小様字小様

土砂災害警戒区域等の指定の公示に係る図書(その2-3)



図中の数字は横断測線番号を示す

様式-2-3(急)  
土砂災害特別警戒区域の区域区分図  
(急傾斜地の崩壊に伴う土石等の堆積により  
建築物の地上部に作用すると想定される力)

土砂災害防止法施行令第二条の基準に該当する区域		
土砂災害防止法 施行令第三条の 基準に該当する 区域	土石等の堆積の高さが3mを超える区域	
	それ以外の区域	

縮尺
1:1,500

自然現象 の種類	急傾斜地の崩壊
告示番号	第 1 6 3 号
告示年月日	平成 2 3 年 3 月 2 9 日

箇所番号	I -200
箇所名	下小様
所在地	秋田県北秋田市阿仁小様字小様

土砂災害警戒区域等の指定の公示に係る図書(その3)

(1/1)

[illegible]