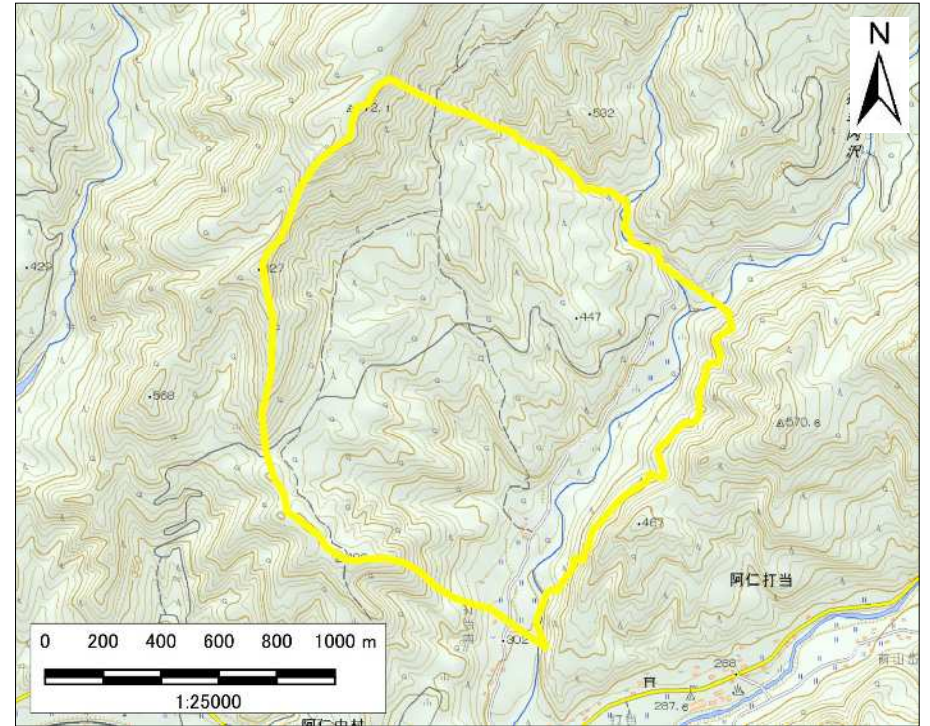


土砂災害警戒区域等の指定の公示に係る図書(その1)



(1/200,000)



(1/25,000)

様式-1(地)
土砂災害警戒区域 位置図

自然現象の種類

地滑り

箇所番号

N42

箇所名

打当内

地滑り区域名

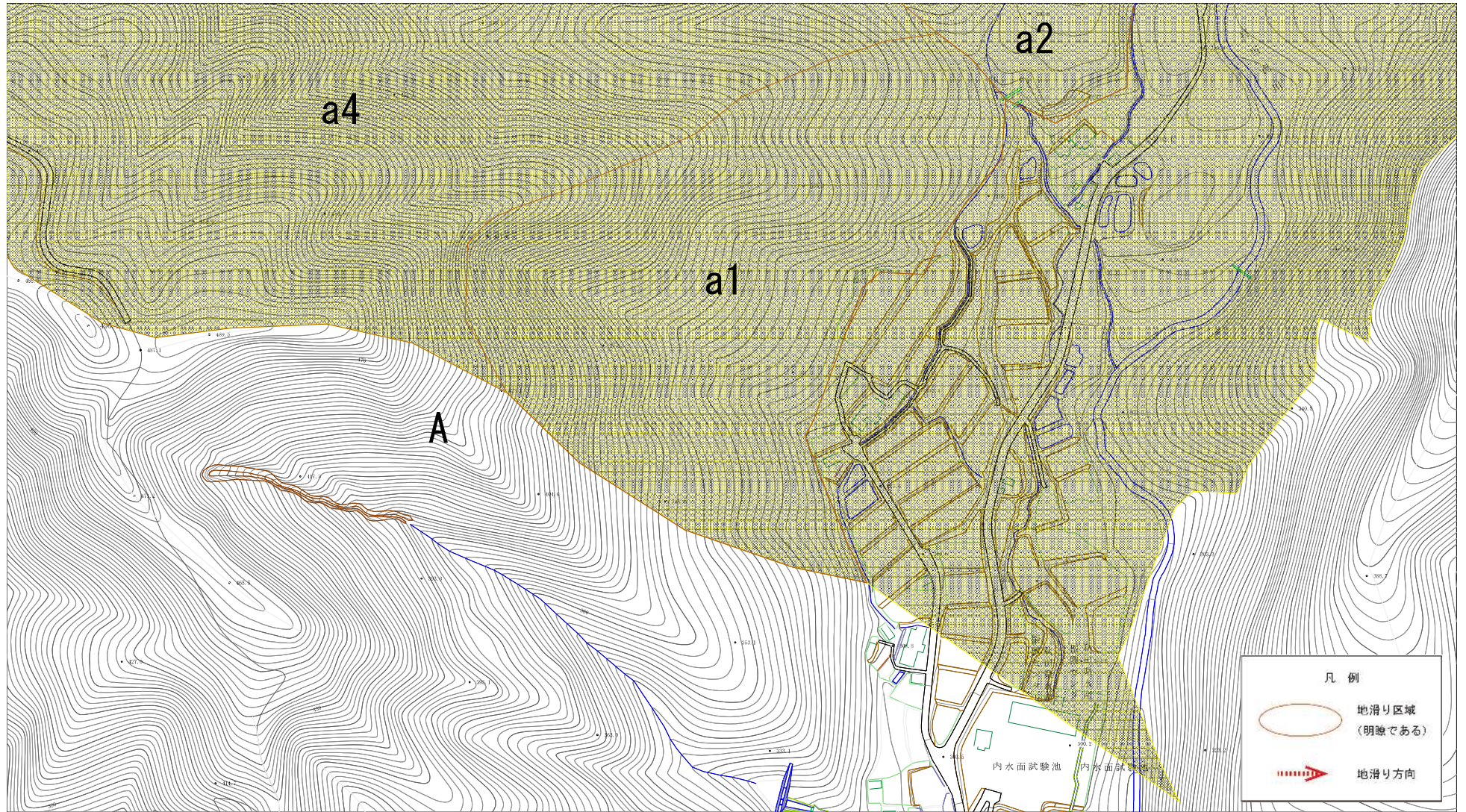
A区域

所在地

秋田県北秋田市阿仁中村字魚ノ子沢、土平、戸草沢、中村アサミ沢、ホタマグ、曲戸、阿仁打当内国有林2008林班、阿仁打当内国有林2009林班及び阿仁打当内国有林2011林班並びに同市阿仁打当字下々岱

この地図は、国土地理院長の承認を得て、同院発行の電子地形図25000及び電子地形図20万を複製したものである。(承認番号 令元情複、第859号)

土砂災害警戒区域等の指定の公示に係る図書(その2)



様式-2(地) 土砂災害警戒区域 区域図

土砂災害防止法施行令第二条の基準に該当する区域(土砂災害警戒区域)		N 縮尺 1/2500	自然現象の種類	地滑り	箇所番号	N42	箇所名	打当内
			告示番号	第126号	地滑り区域名	A区域		
			告示年月日	令和2年3月24日	所在地	秋田県北秋田市阿仁中村字魚ノ子沢、土平、戸巻沢、中村アサミ沢、赤ノ子、曲戸、阿仁打当内国有林2008林班、阿仁打当内国有林2009林班及び阿仁打当内国有林2011林班並びに同市阿仁打当内下ノ店		

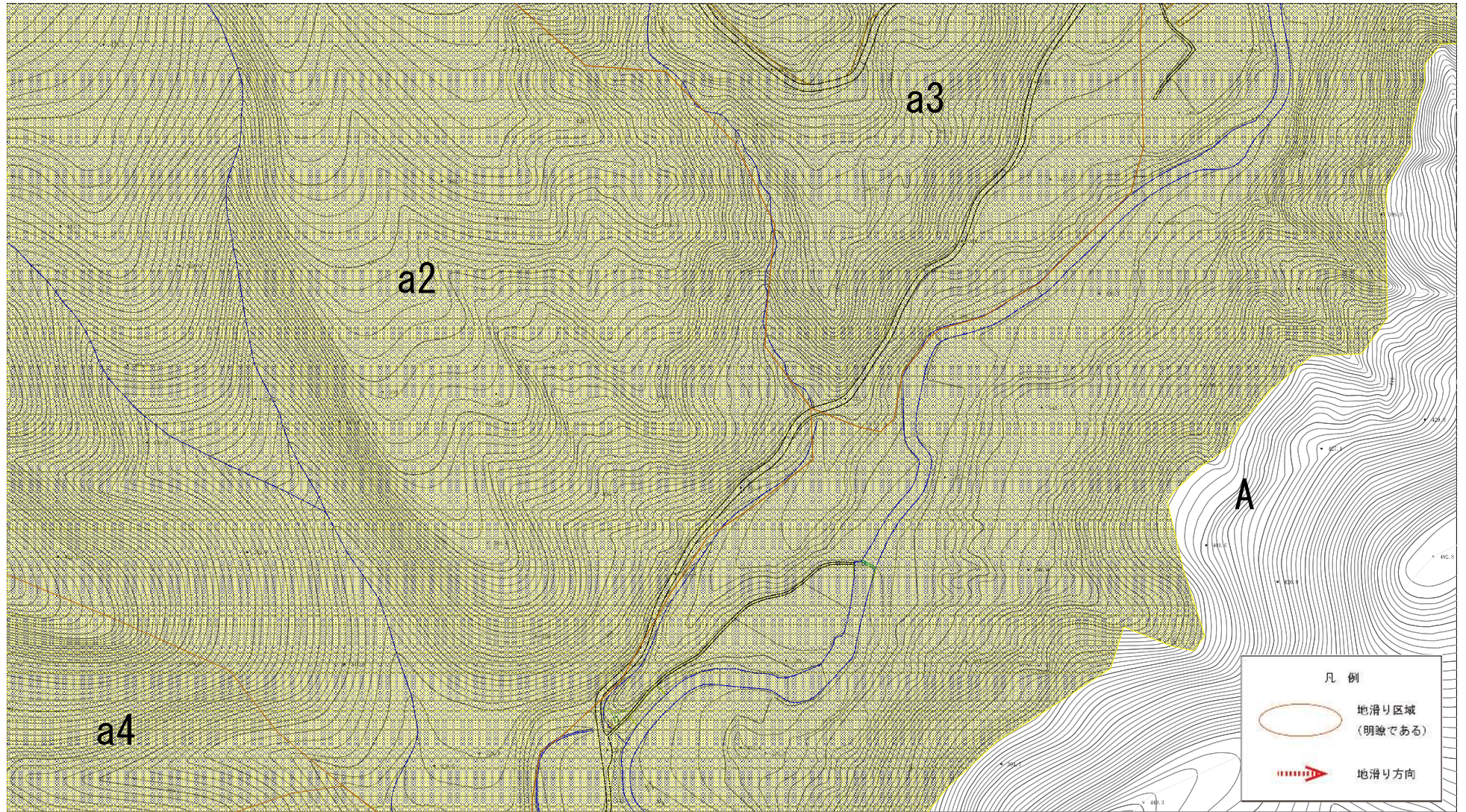
土砂災害警戒区域等の指定の公示に係る図書(その2)



様式-2(地) 土砂災害警戒区域 区域図

土砂災害防止法施行令第二条の基準に該当する区域(土砂災害警戒区域)			自然現象の種類	地滑り	箇所番号	N42	箇所名	打当内
			告示番号	第126号	地滑り区域名	A区域		
			告示年月日	令和2年3月24日	所在地	秋田県北秋田市阿仁中村字魚ノ子沢、土平、戸巻沢、中村アサミ沢、赤ノ子、曲戸、阿仁打当内国有林2008林班、阿仁打当内国有林2009林班及び阿仁打当内国有林2011林班並びに同市阿仁打当字下ノ店		

土砂災害警戒区域等の指定の公示に係る図書(その2)



様式-2(地) 土砂災害警戒区域 区域図

土砂災害防止法施行令第二条の基準に該当する区域(土砂災害警戒区域)			自然現象の種類	地滑り	箇所番号	N42	箇所名	打当内
			告示番号	第126号	地滑り区域名	A区域		
			告示年月日	令和2年3月24日	所在地	秋田県北秋田市阿仁中村字魚ノ子沢、土平、戸巻沢、中村アサミ沢、赤ノ子、曲戸、阿仁打当内国有林2008林班、阿仁打当内国有林2009林班及び阿仁打当内国有林2011林班並びに同市阿仁打当字下ノ店		

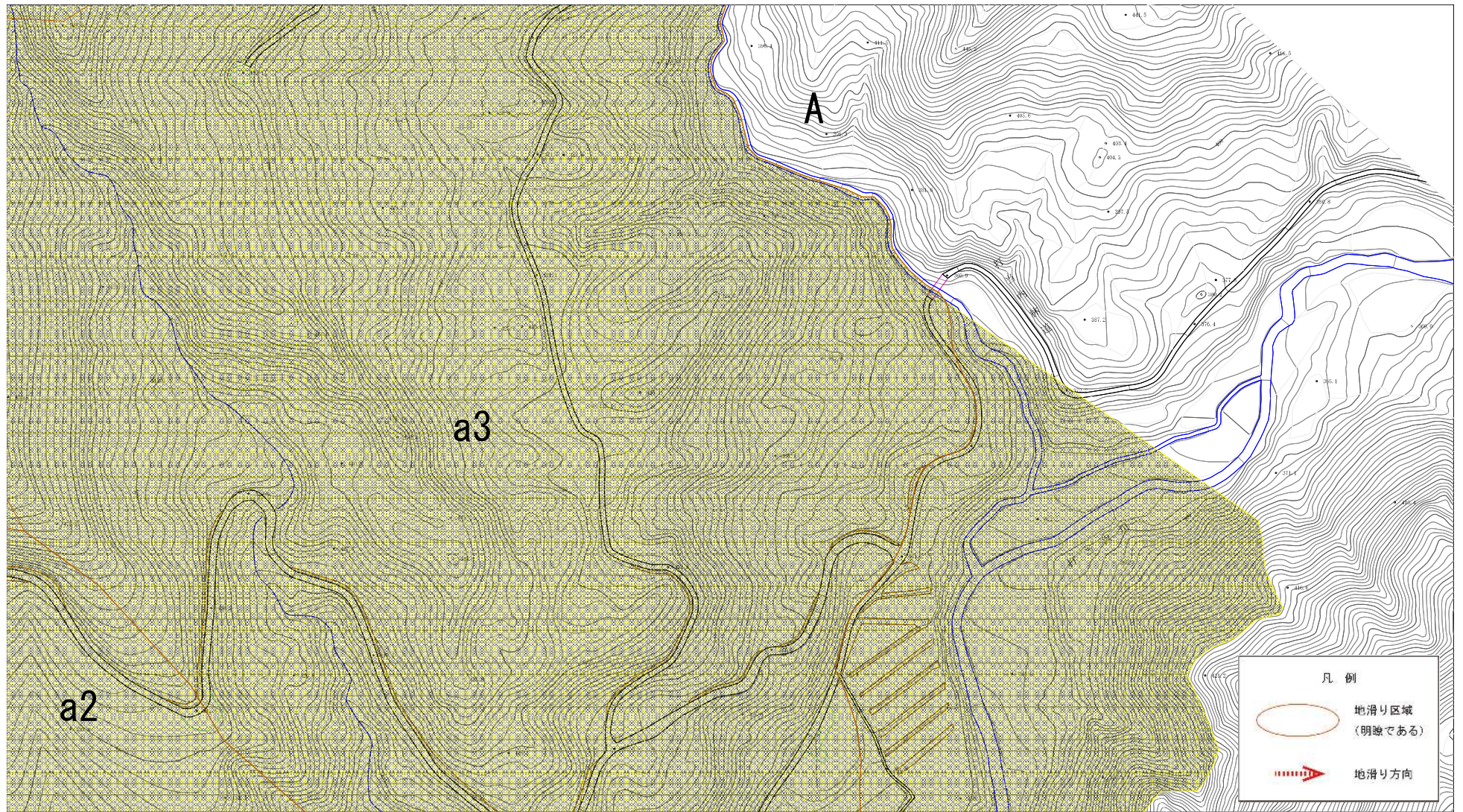
土砂災害警戒区域等の指定の公示に係る図書(その2)



様式-2(地) 土砂災害警戒区域 区域図

土砂災害防止法施行令第二条の基準に該当する区域(土砂災害警戒区域)		N 縮尺 1/2500	自然現象の種類	地滑り	箇所番号	N42	箇所名	担当内
			告示番号	第126号	地滑り区域名	A区域		
			告示年月日	令和2年3月24日	所在地	秋田県北秋田市阿仁中村字魚ノ子沢、土平、戸蓋沢、中村アサミ沢、赤ノ子、曲戸、阿仁打当内国有林2008林班、阿仁打当内国有林2009林班及び阿仁打当内国有林2011林班並びに同市阿仁打当字下ノ店		

土砂災害警戒区域等の指定の公示に係る図書(その2)



様式-2(地) 土砂災害警戒区域 区域図

土砂災害防止法施行令第二条の基準に該当する区域(土砂災害警戒区域)		 縮尺 1/2500	自然現象の種類	地滑り	箇所番号	N42	箇所名	打当内
			告示番号	第126号	地滑り区域名	A区域		
			告示年月日	令和2年3月24日	所在地	秋田県北秋田市阿仁中村字魚ノ子沢、土平、戸巻沢、中村アサミ沢、赤ノ子、曲戸、阿仁打当内国有林2008林班、阿仁打当内国有林2009林班及び阿仁打当内国有林2011林班並びに同市阿仁打当字下ノ店		

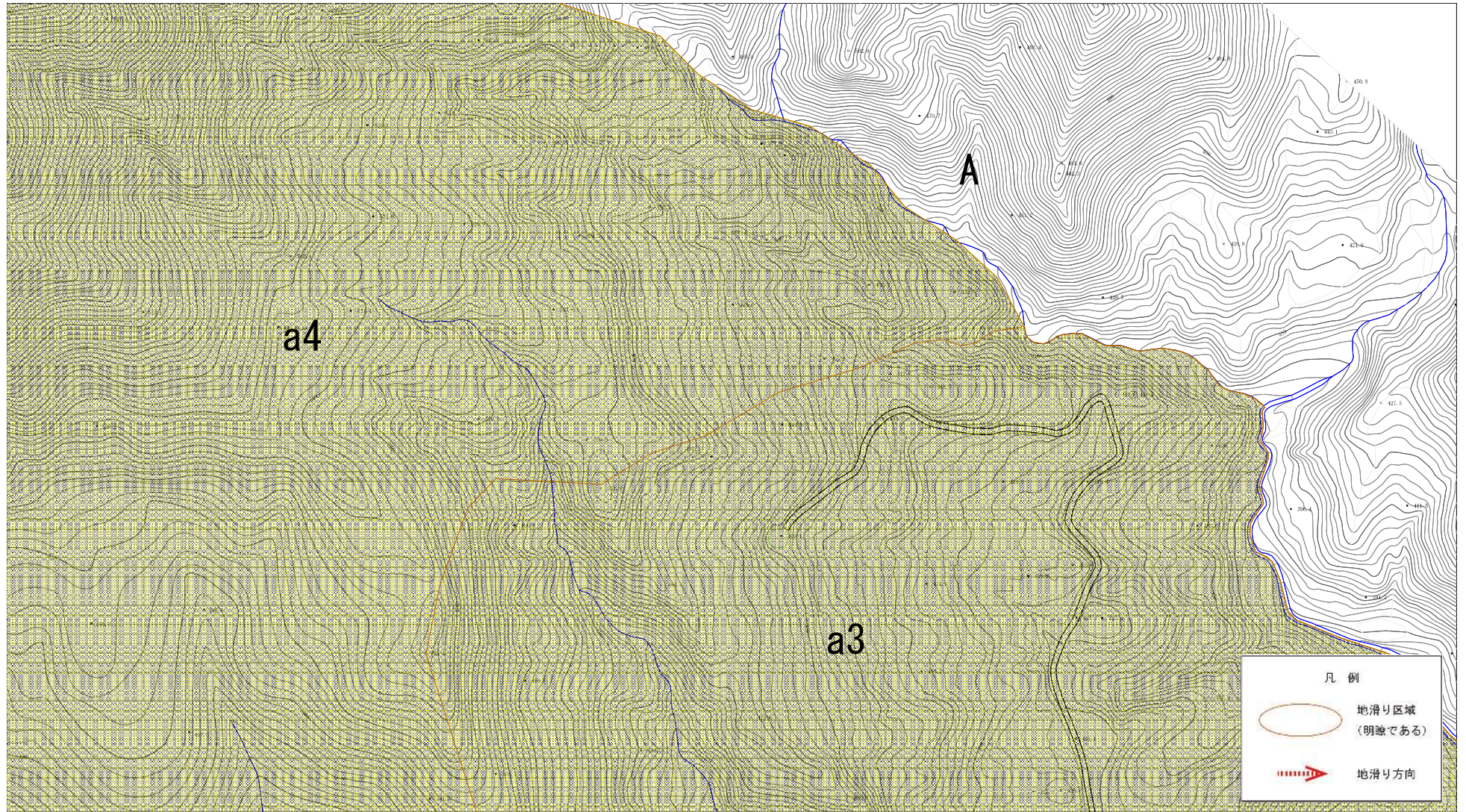
土砂災害警戒区域等の指定の公示に係る図書(その2)



様式-2(地) 土砂災害警戒区域 区域図



土砂災害防止法施行令第二条の基準に該当する区域(土砂災害警戒区域)			自然現象の種類	地滑り	箇所番号	N42	箇所名	担当内
			告示番号	第126号	地滑り区域名	A区域		
			告示年月日	令和2年3月24日	所在地	秋田県北秋田市阿仁中村字魚ノ子沢、土平、戸蓋沢、中村アサミ沢、赤ノ子、曲戸、阿仁打当内国有林2008林班、阿仁打当内国有林2009林班及び阿仁打当内国有林2011林班並びに阿仁打当内打当子下店		

土砂災害警戒区域等の指定の公示に係る図書(その2)



様式-2(地) 土砂災害警戒区域 区域図



0 25 50 100m

土砂災害防止法施行令第二条の基準に該当する区域(土砂災害警戒区域)			自然現象の種類	地滑り	箇所番号	N42	箇所名	打当内
			告示番号	第126号	地滑り区域名	A区域		
			告示年月日	令和2年3月24日	所在地	秋田県北秋田市阿仁中村字魚ノ子沢、土平、戸蓋沢、中村アサミ沢、赤ノ子、曲戸、阿仁打当内国有林2008林班、阿仁打当内国有林2009林班及び阿仁打当内国有林2011林班並びに同市阿仁打当字下ノ店		

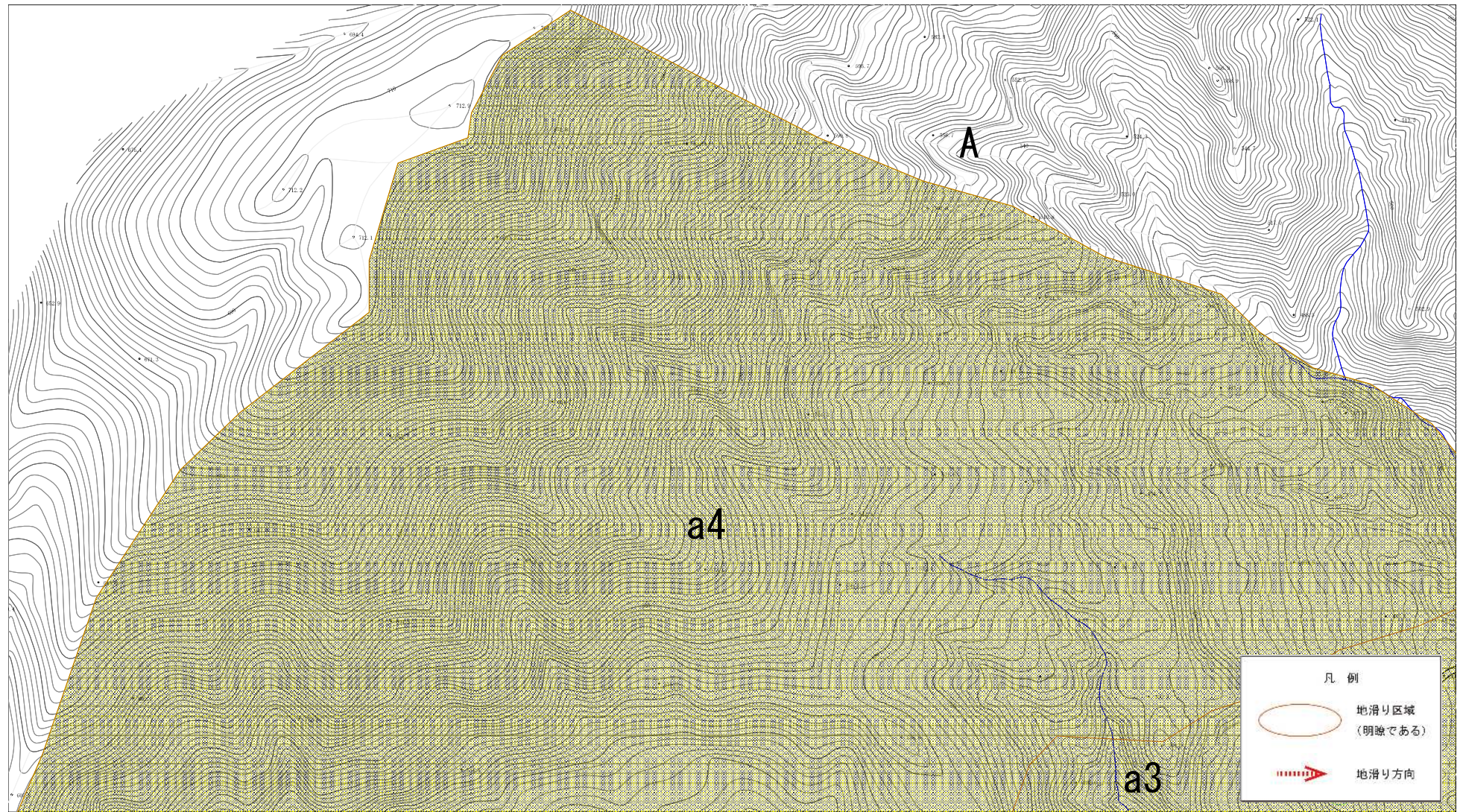
土砂災害警戒区域等の指定の公示に係る図書(その2)





様式-2(地) 土砂災害警戒区域 区域図

土砂災害防止法施行令第二条の基準に該当する区域(土砂災害警戒区域)			自然現象の種類	地滑り	箇所番号	N42	箇所名	打当内
			告示番号	第126号	地滑り区域名	A区域		
			告示年月日	令和2年3月24日	所在地	秋田県北秋田市阿仁中村字魚ノ子沢、土平、戸蓋沢、中村アサミ沢、赤ノ子、曲戸、阿仁打当内国有林2008林班、阿仁打当内国有林2009林班及び阿仁打当内国有林2011林班並びに同市阿仁打当字下ノ店		

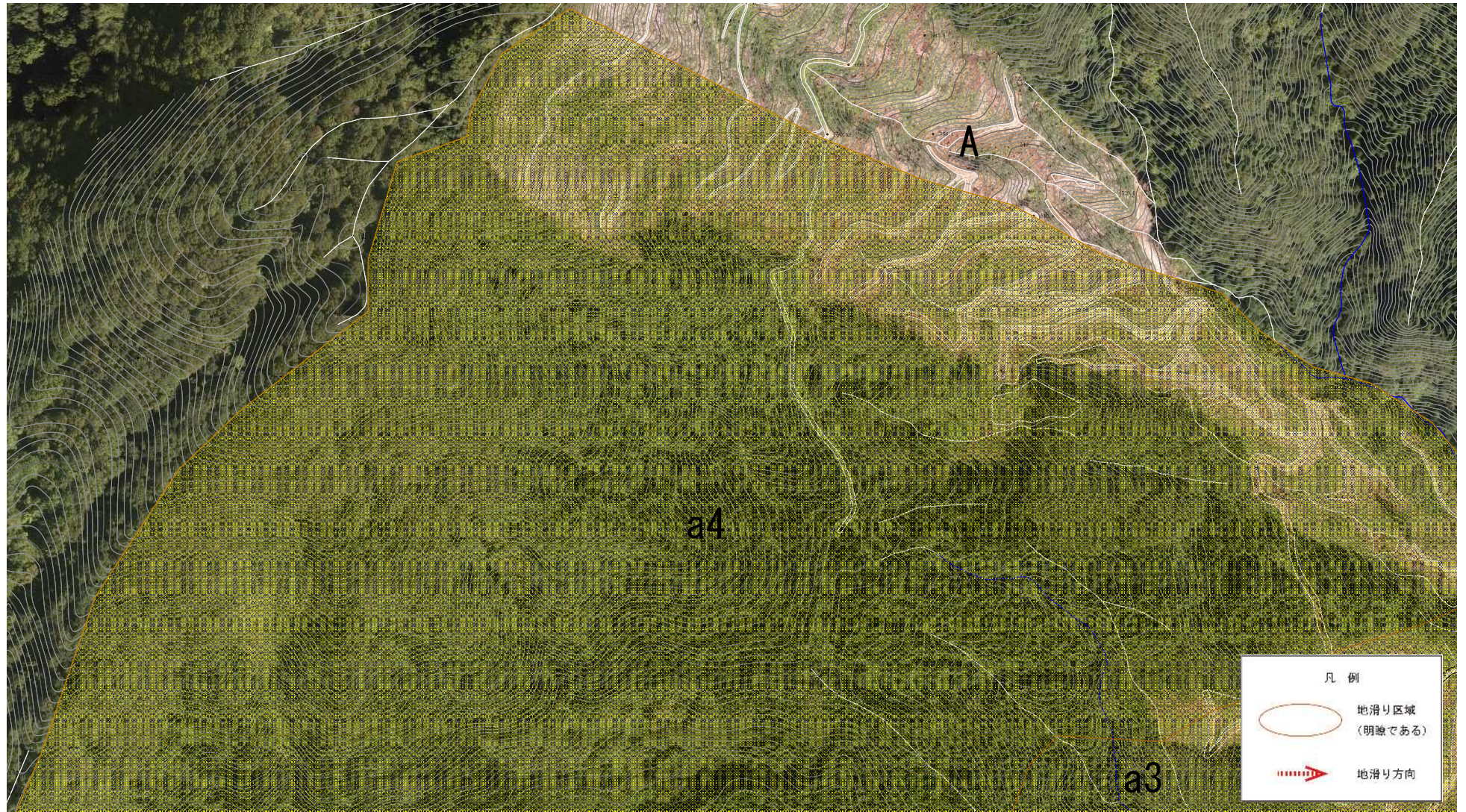
土砂災害警戒区域等の指定に係る図書(その2)





様式-2(地) 土砂災害警戒区域 区域図

土砂災害防止法施行令第二条の基準に該当する区域(土砂災害警戒区域)			自然現象の種類	地滑り	箇所番号	N42	箇所名	打当内
			告示番号	第126号	地滑り区域名	A区域		
			告示年月日	令和2年3月24日	所在地	秋田県北秋田市阿仁中村字魚ノ子沢、土平、戸巻沢、中村アサミ沢、赤ノ子、曲戸、阿仁打当内国有林2008林班、阿仁打当内国有林2009林班及び阿仁打当内国有林2011林班並びに同市阿仁打当字下岱		

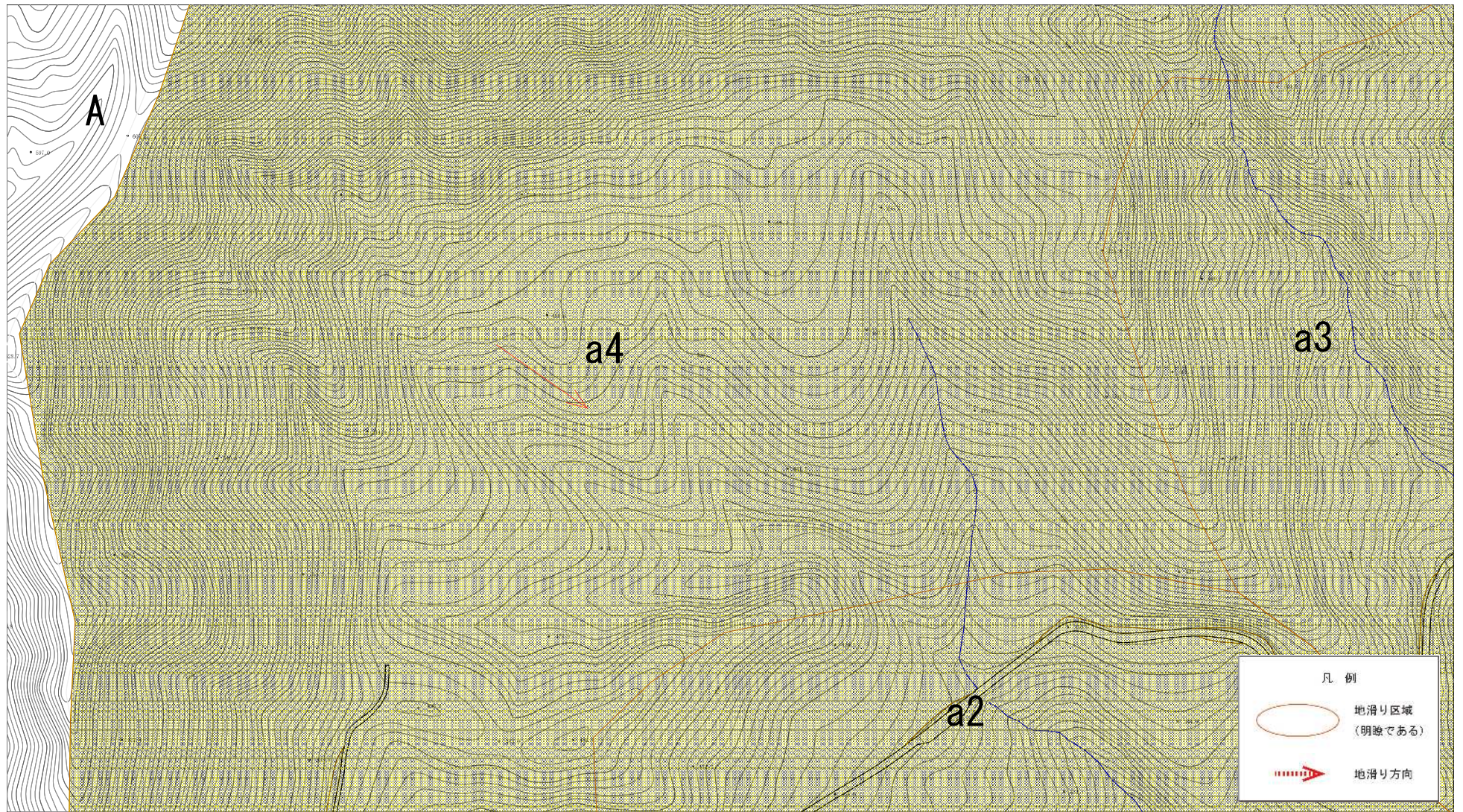
土砂災害警戒区域等の指定の公示に係る図書(その2)



様式-2(地) 土砂災害警戒区域 区域図



土砂災害防止法施行令第二条の基準に該当する区域(土砂災害警戒区域)			自然現象の種類	地滑り	箇所番号	N42	箇所名	打当内
			告示番号	第126号	地滑り区域名	A区域		
			告示年月日	令和2年3月24日	所在地	秋田県北秋田市阿仁中村字魚ノ子沢、土平、戸蓋沢、中村アサミ沢、赤ノ子、曲戸、阿仁打当内国有林2008林班、阿仁打当内国有林2009林班及び阿仁打当内国有林2011林班並びに阿仁打当内打当字下ノ店		

土砂災害警戒区域等の指定に係る図書(その2)

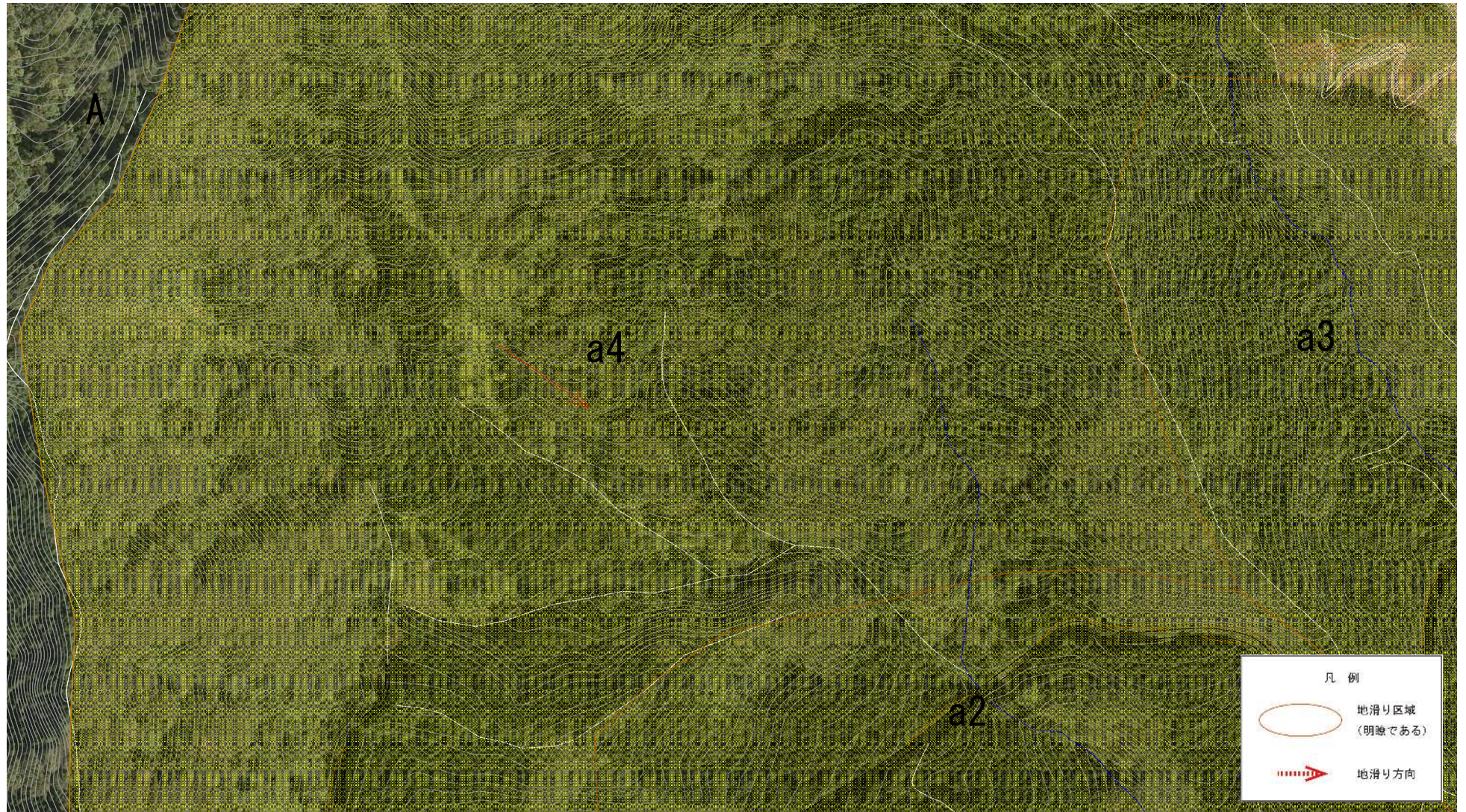


様式-2(地) 土砂災害警戒区域 区域図

0 25 50 100m

土砂災害防止法施行令第二条の基準に該当する区域(土砂災害警戒区域)			自然現象の種類	地滑り	箇所番号	N42	箇所名	打当内
			告示番号	第126号	地滑り区域名	A区域		
			告示年月日	令和2年3月24日	所在地	秋田県北秋田市阿仁中村字魚ノ子沢、土平、戸基沢、中村アサミ沢、赤ノ子、曲戸、阿仁打当内国有林2008林班、阿仁打当内国有林2009林班及び阿仁打当内国有林2011林班並びに同市阿仁打当字下ノ店		

土砂災害警戒区域等の指定の公示に係る図書(その2)



様式-2(地) 土砂災害警戒区域 区域図



0 25 50 100m

土砂災害防止法施行令第二条の基準に該当する区域(土砂災害警戒区域)		N 縮尺 1/2500	自然現象の種類	地滑り	箇所番号	N42	箇所名	打当内
			告示番号	第126号	地滑り区域名	A区域		
			告示年月日	令和2年3月24日	所在地	秋田県北秋田市阿仁中村字魚ノ子沢、土平、戸巻沢、中村アサミ沢、赤ノ子、曲戸、阿仁打当内国有林2008林班、阿仁打当内国有林2009林班及び阿仁打当内国有林2011林班並びに阿仁町阿仁打当内下ノ店		

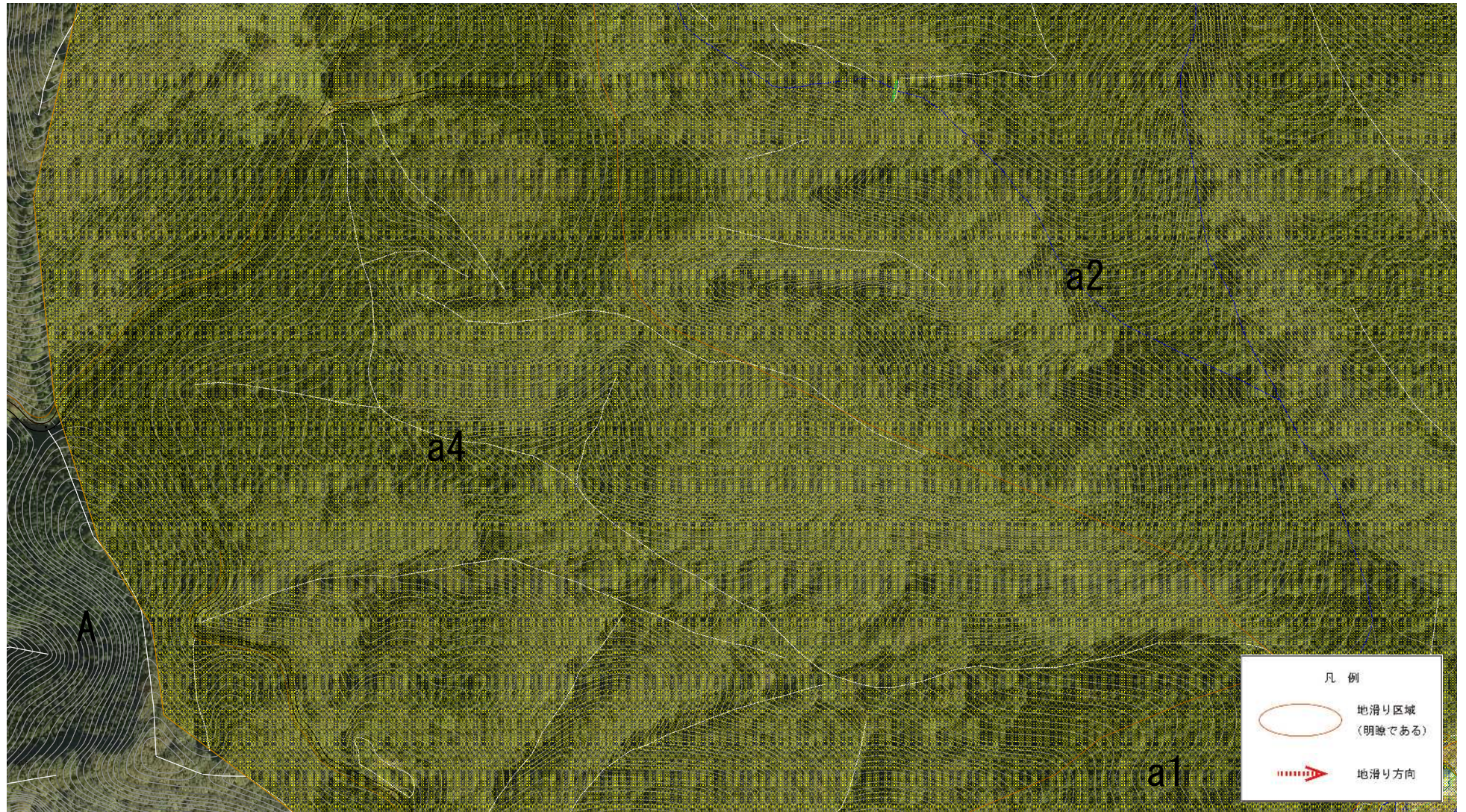
土砂災害警戒区域等の指定の公示に係る図書(その2)





様式-2(地) 土砂災害警戒区域 区域図

土砂災害防止法施行令第二条の基準に該当する区域(土砂災害警戒区域)			自然現象の種類	地滑り	箇所番号	N42	箇所名	打当内
			告示番号	第126号	地滑り区域名	A区域		
			告示年月日	令和2年3月24日	所在地	秋田県北秋田市阿仁中村字魚ノ子沢、土平、戸巻沢、中村アサミ沢、赤ノ子、曲戸、阿仁打当内国有林2008林班、阿仁打当内国有林2009林班及び阿仁打当内国有林2011林班並びに同市阿仁打当内下ノ岱		

土砂災害警戒区域等の指定の公示に係る図書(その2)



様式-2(地) 土砂災害警戒区域 区域図

土砂災害防止法施行令第二条の基準に該当する区域(土砂災害警戒区域)			自然現象の種類	地滑り	箇所番号	N42	箇所名	打当内
			告示番号	第126号	地滑り区域名	A区域		
			告示年月日	令和2年3月24日	所在地	秋田県北秋田市阿仁中村字魚ノ子沢、土平、戸巻沢、中村アサミ沢、赤ノ子、曲戸、阿仁打当内国有林2008林班、阿仁打当内国有林2009林班及び阿仁打当内国有林2011林班並びに同市阿仁打当字下ノ店		