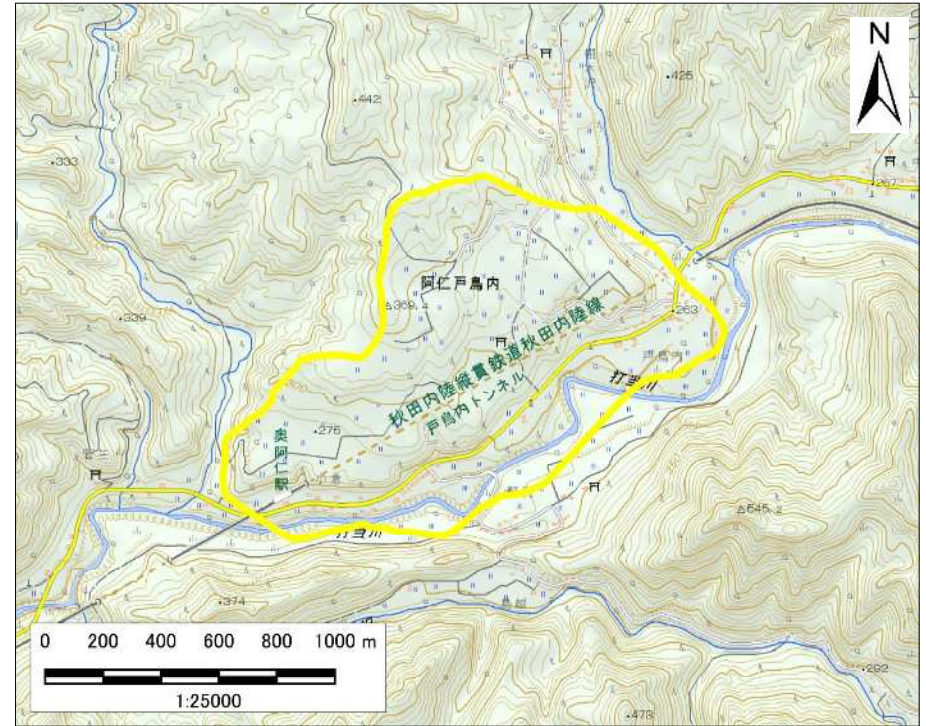


## 土砂災害警戒区域等の指定の公示に係る図書(その1)



(1/200,000)



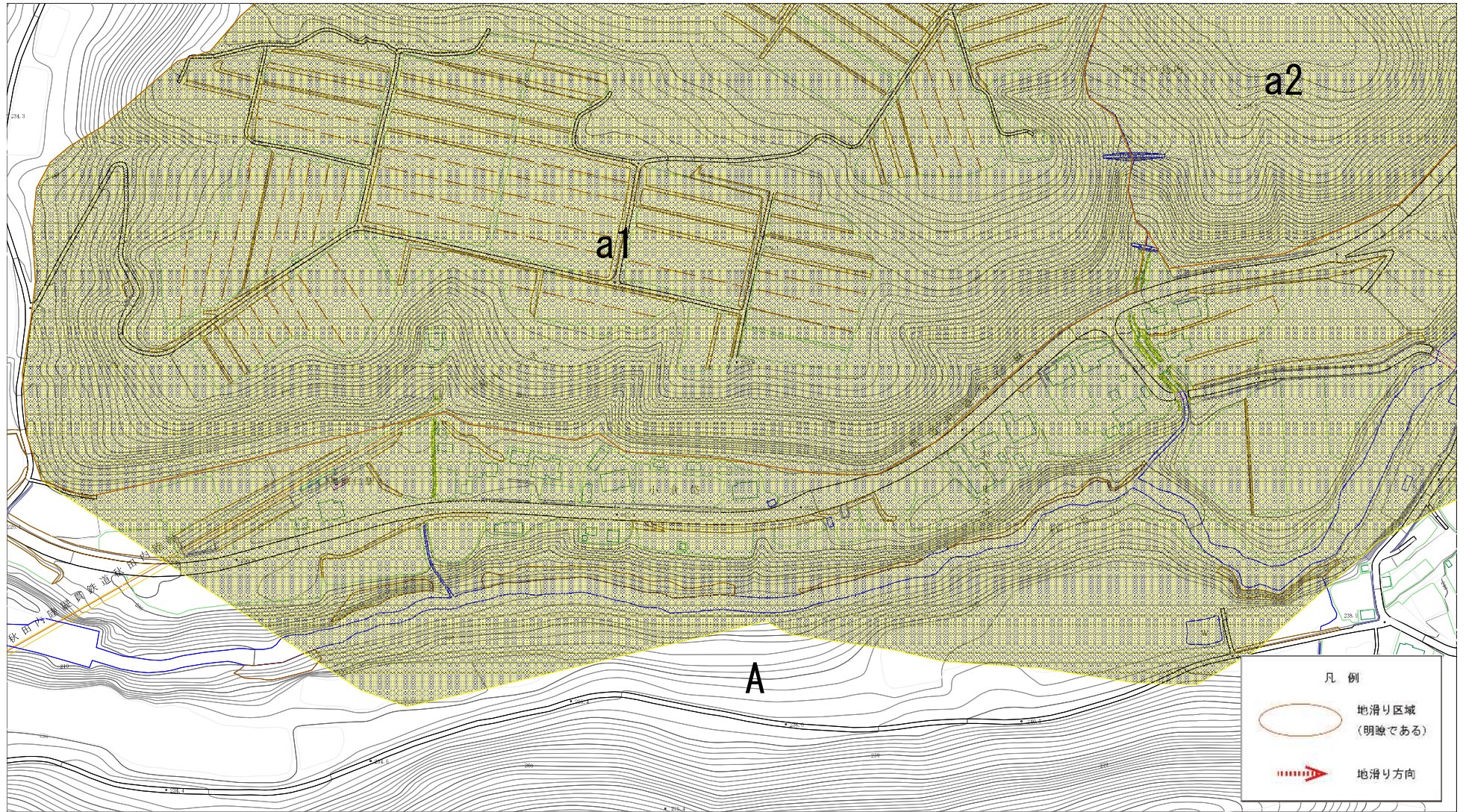
(1/25,000)

様式-1(地)  
土砂災害警戒区域 位置図

自然現象の種類	地滑り
箇所番号	N40-1
箇所名	戸鳥内1
地滑り区域名	A区域
所在地	秋田県北秋田市阿仁戸鳥内字家ノ前、馬渡、大野、大野下々岱、大葉谷地、小倉岱、川原田、高大野、突瀬、長坂、野尻岱及び前田

この地図は、国土地理院長の承認を得て、同院発行の電子地形図25000及び電子地形図20万を複製したものである。(承認番号 令元情複、第859号)

土砂災害警戒区域等の指定に係る図書(その2)





様式-2(地) 土砂災害警戒区域 区域図

土砂災害防止法施行令第二条の基準に該当する区域(土砂災害警戒区域)			自然現象の種類	地滑り	箇所番号	N40-1	箇所名	戸島内1
			告示番号	第126号	地滑り区域名	A区域		
			告示年月日	令和2年3月24日	所在地	秋田県北秋田市阿仁戸島内字家ノ前、馬渡、大野、大野下夕岱、大葉谷地、小倉岱、川原田、高犬野、突瀬、長坂、野尻岱及び前田		

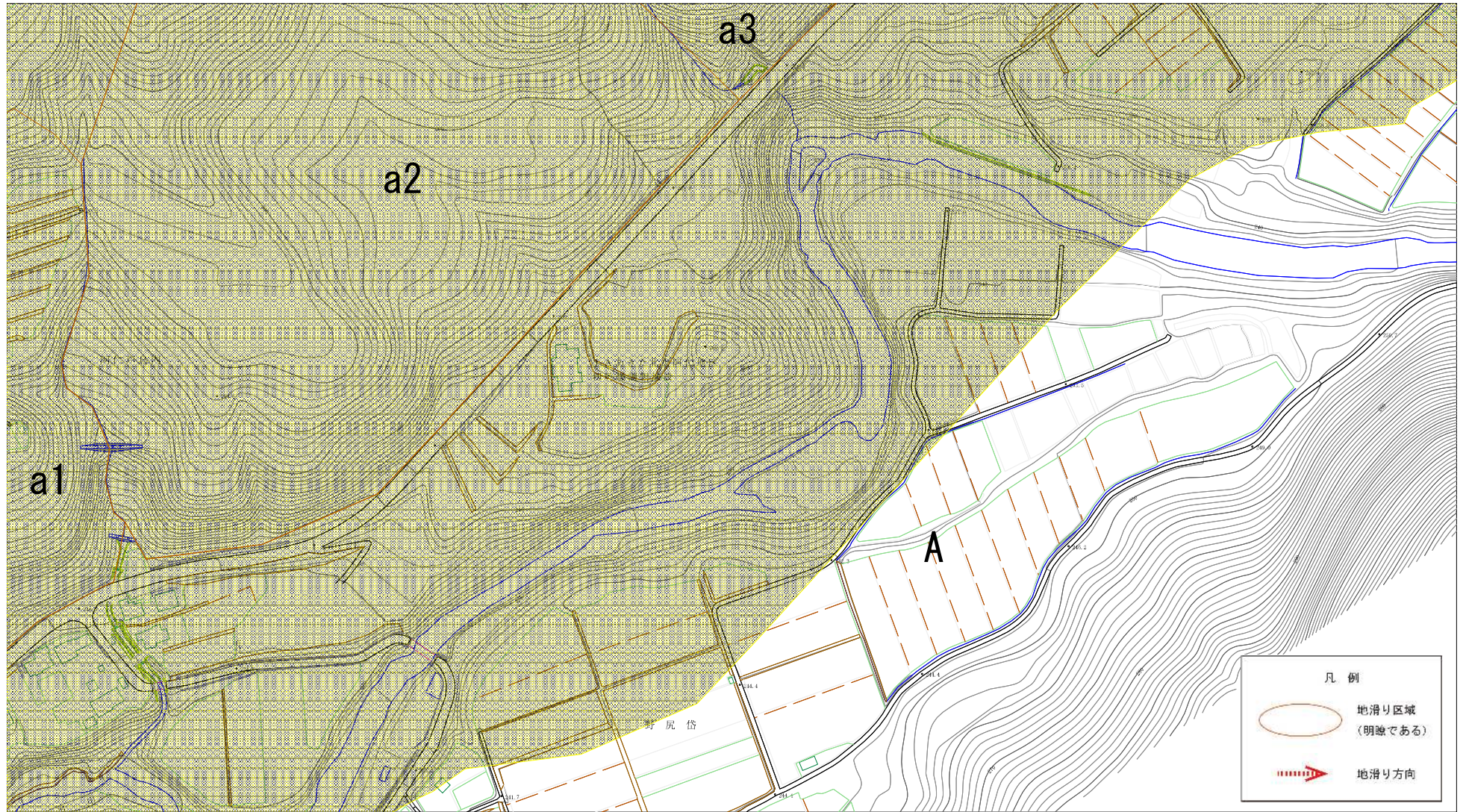
土砂災害警戒区域等の指定の公示に係る図書(その2)



様式-2(地) 土砂災害警戒区域 区域図

土砂災害防止法施行令第二条の基準に該当する区域(土砂災害警戒区域)			自然現象の種類	地滑り	箇所番号	N40-1	箇所名	戸島内1
			告示番号	第126号	地滑り区域名	A区域		
			告示年月日	令和2年3月24日	所在地	秋田県北秋田市阿仁戸島内字家ノ前、馬渡、大野、大野下夕倍、大葉谷地、小倉岱、川原田、高犬野、突瀬、長板、野尻岱及び前田		

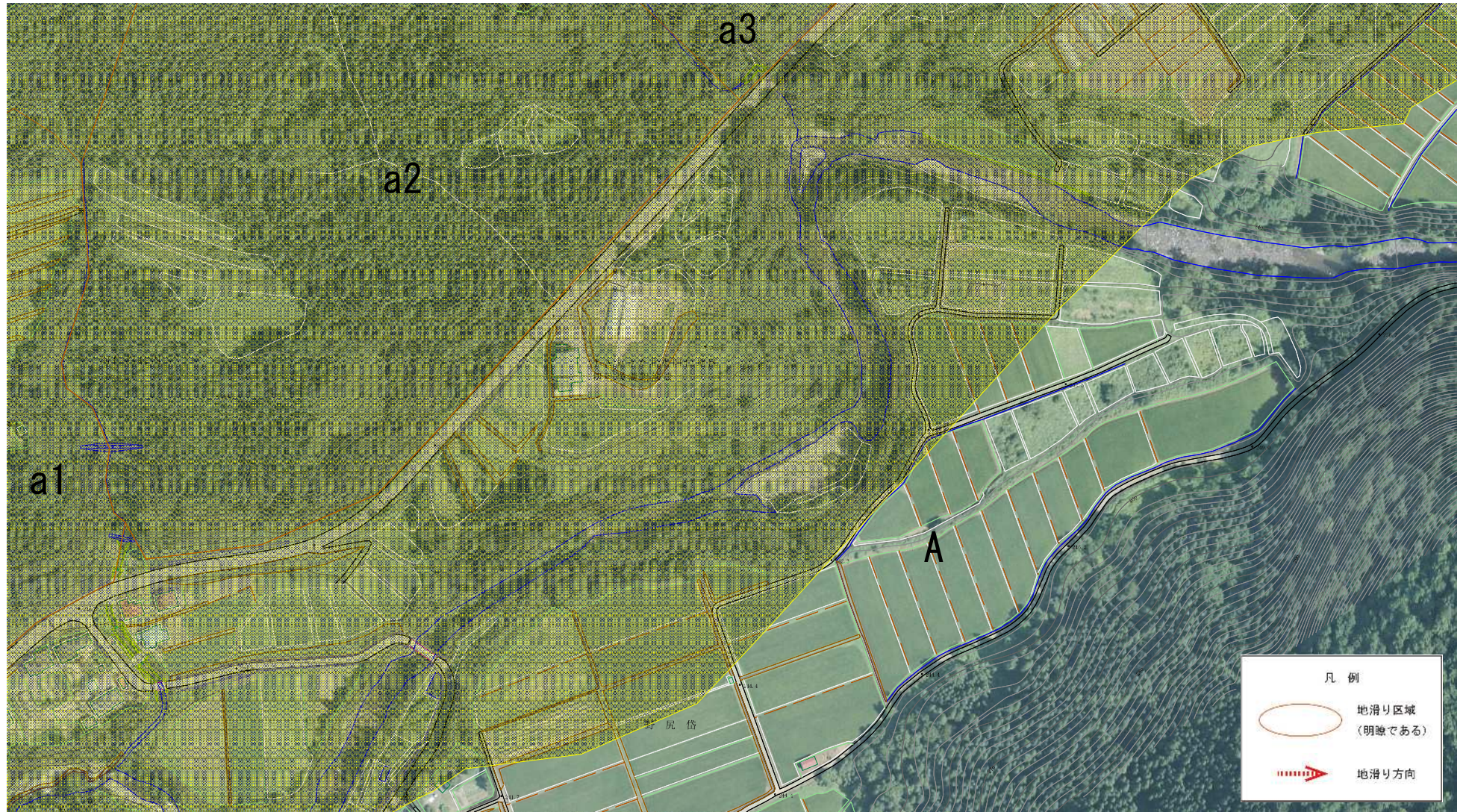
土砂災害警戒区域等の指定の公示に係る図書(その2)



様式-2(地) 土砂災害警戒区域 区域図

土砂災害防止法施行令第二条の基準に該当する区域(土砂災害警戒区域)		縮尺 1/2500	自然現象の種類	地滑り	箇所番号	N40-1	箇所名	戸島内1
			告示番号	第126号	地滑り区域名	A区域		
			告示年月日	令和2年3月24日	所在地	秋田県北秋田市阿仁戸島内字家ノ前、馬渡、大野、大野下夕倍、大葉谷地、小倉岱、川原田、高犬野、突瀬、長坂、野尻岱及び前田		

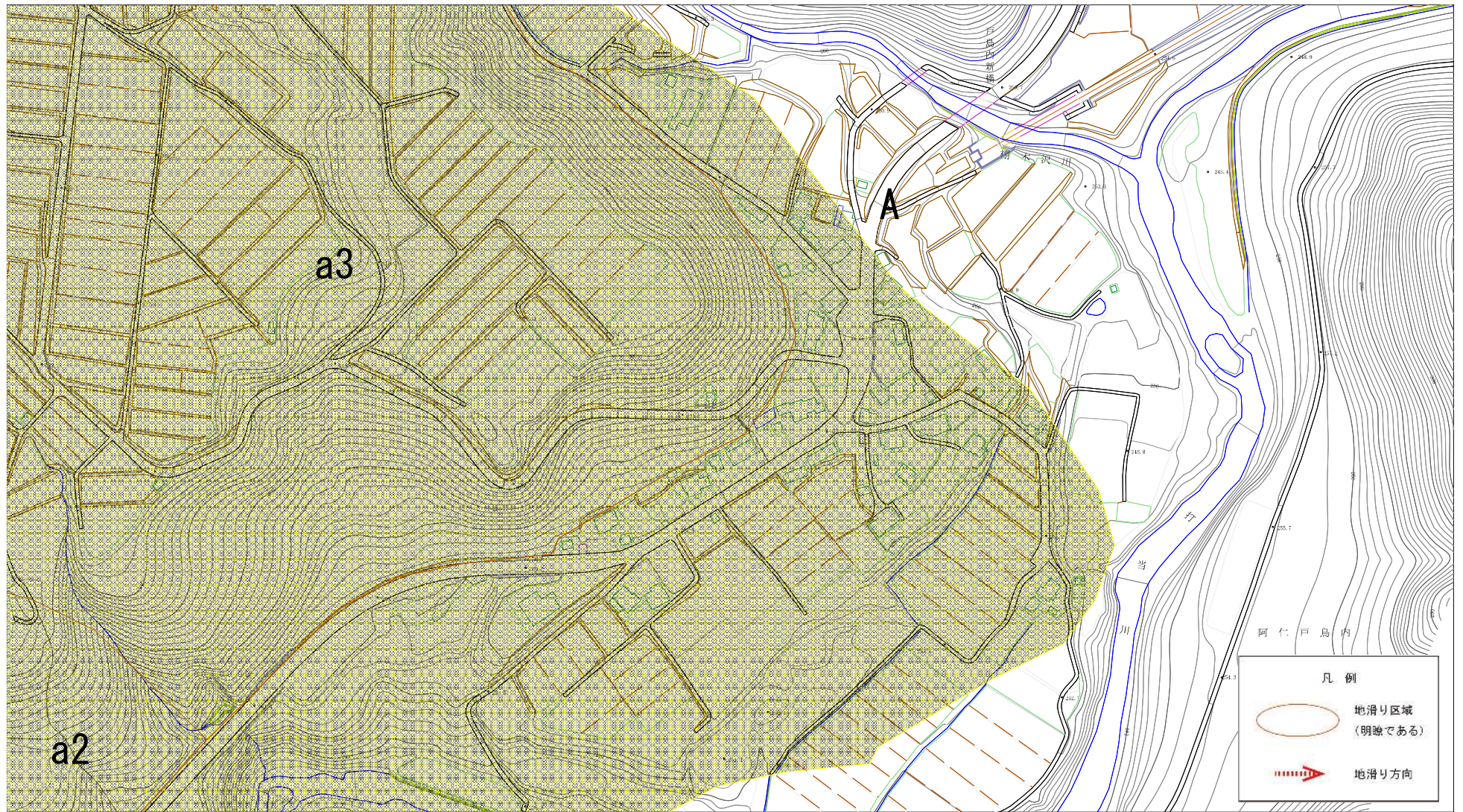
土砂災害警戒区域等の指定に係る図書(その2)



様式-2(地) 土砂災害警戒区域 区域図

土砂災害防止法施行令第二条の基準に該当する区域(土砂災害警戒区域)		縮尺 1/2500	N	自然現象の種類	地滑り	箇所番号	N40-1	箇所名	戸島内1
				告示番号	第126号	地滑り区域名	A区域		
				告示年月日	令和2年3月24日	所在地	秋田県北秋田市阿仁戸島内字家ノ前、馬渡、大野、大野下夕倍、大葉谷地、小倉岱、川原田、高大野、突瀬、長板、野尻岱及び前田		

土砂災害警戒区域等の指定の公示に係る図書(その2)





様式-2(地) 土砂災害警戒区域 区域図

土砂災害防止法施行令第二条の基準に該当する区域(土砂災害警戒区域)		縮尺 1/2500	自然現象の種類	地滑り	箇所番号	N40-1	箇所名	戸島内1
			告示番号	第126号	地滑り区域名	A区域		
			告示年月日	令和2年3月24日	所在地	秋田県北秋田市阿仁戸島内字家ノ前、馬渡、大野、大野下夕岱、大葉谷地、小倉岱、川原田、高大野、突瀬、長坂、野尻岱及び前田		

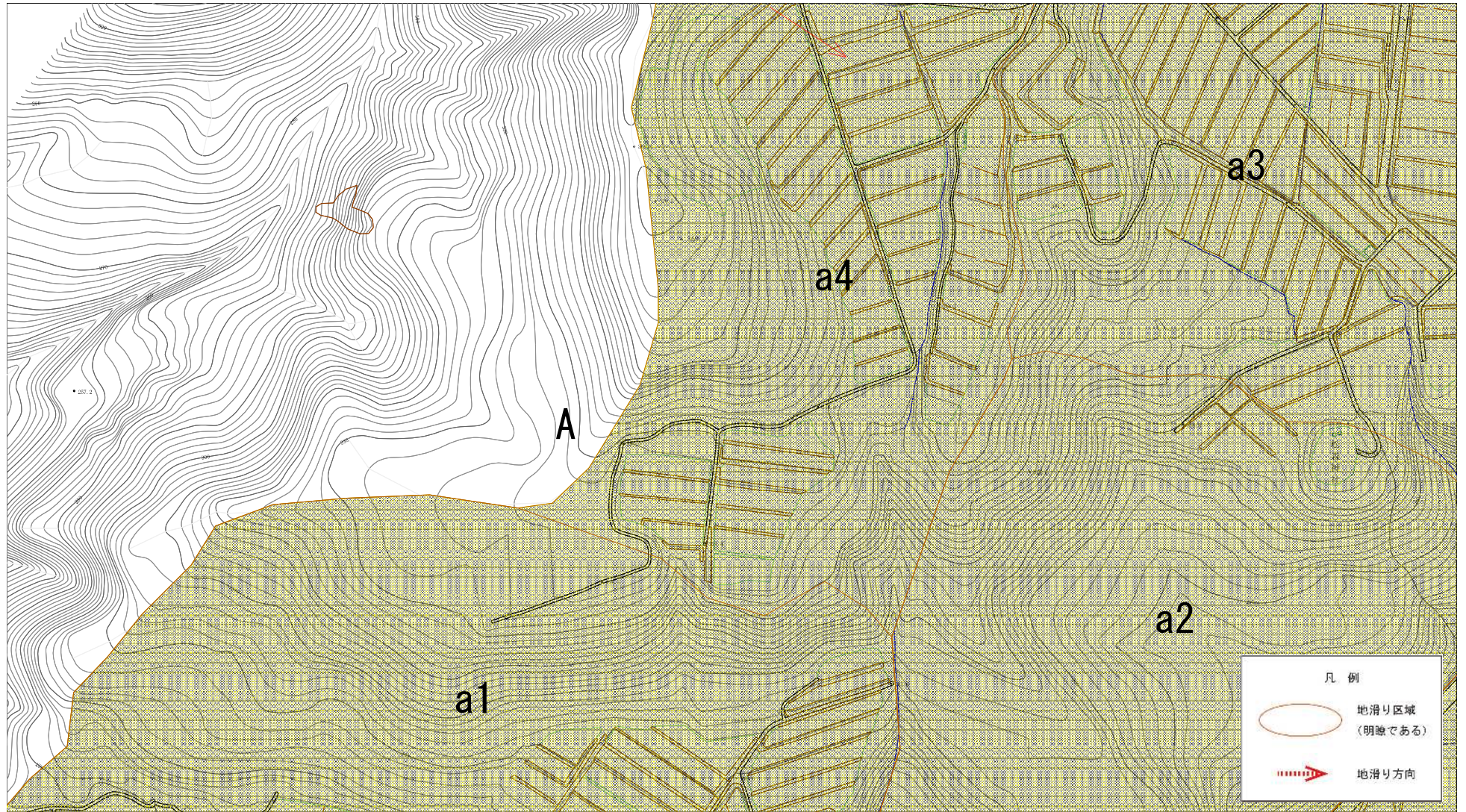
土砂災害警戒区域等の指定の公示に係る図書(その2)



様式-2(地) 土砂災害警戒区域 区域図

土砂災害防止法施行令第二条の基準に該当する区域(土砂災害警戒区域)			自然現象の種類	地滑り	箇所番号	N40-1	箇所名	戸島内1
			告示番号	第126号	地滑り区域名	A区域		
			告示年月日	令和2年3月24日	所在地	秋田県北秋田市阿仁戸島内字家ノ前、馬渡、大野、大野下夕倍、大葉谷地、小倉岱、川原田、高犬野、突瀬、長坂、野尻岱及び前田		

土砂災害警戒区域等の指定の公示に係る図書(その2)

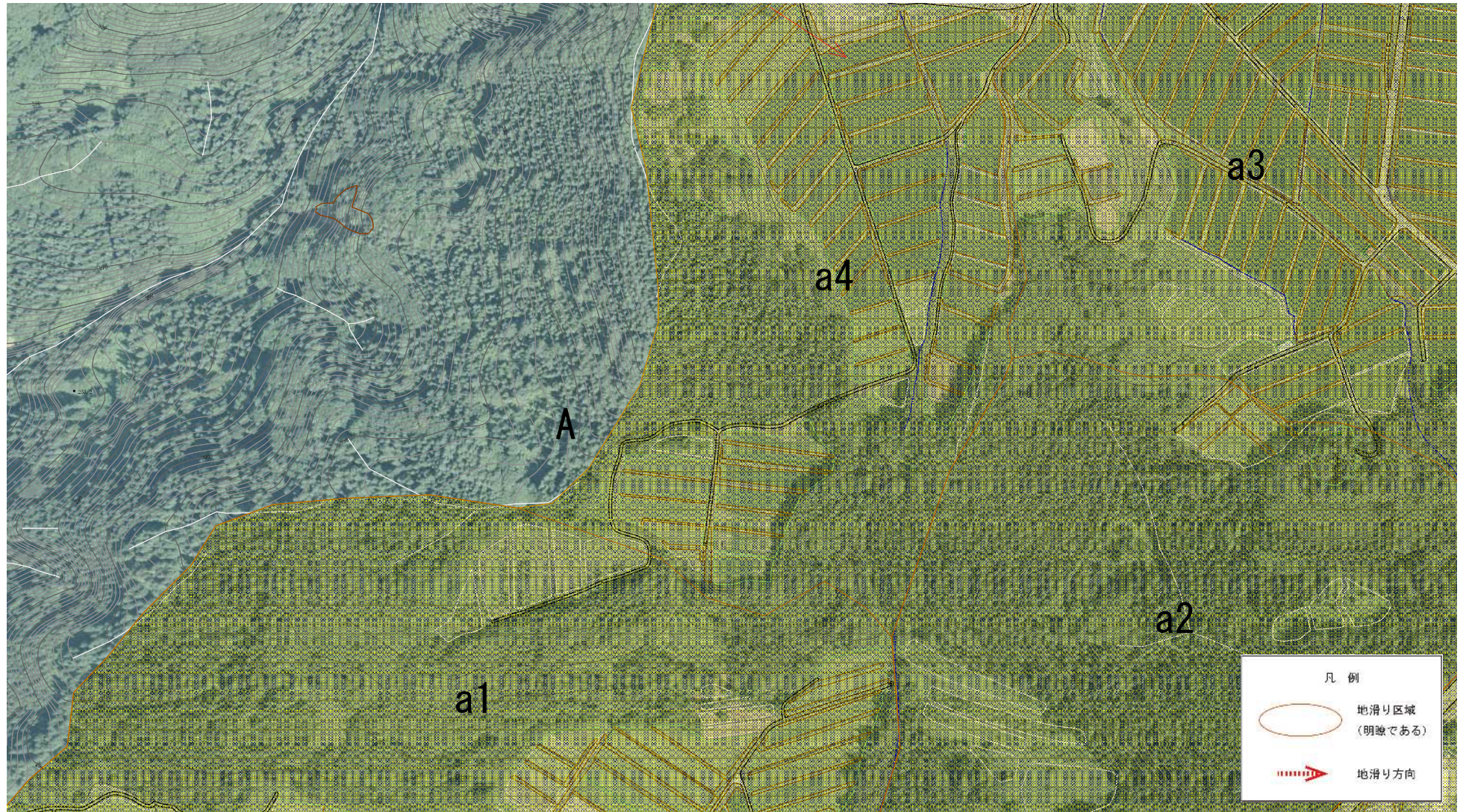


様式-2(地) 土砂災害警戒区域 区域図

土砂災害防止法施行令第二条の基準に該当する区域(土砂災害警戒区域)		縮尺 1/2500	自然現象の種類	地滑り	箇所番号	N40-1	箇所名	戸島内1
			告示番号	第126号	地滑り区域名	A区域		
			告示年月日	令和2年3月24日	所在地	秋田県北秋田市阿仁戸島内字家ノ前、馬渡、大野、大野下夕倍、大葉谷地、小倉岱、川原田、高犬野、突瀬、長坂、野尻岱及び前田		



土砂災害警戒区域等の指定の公示に係る図書(その2)

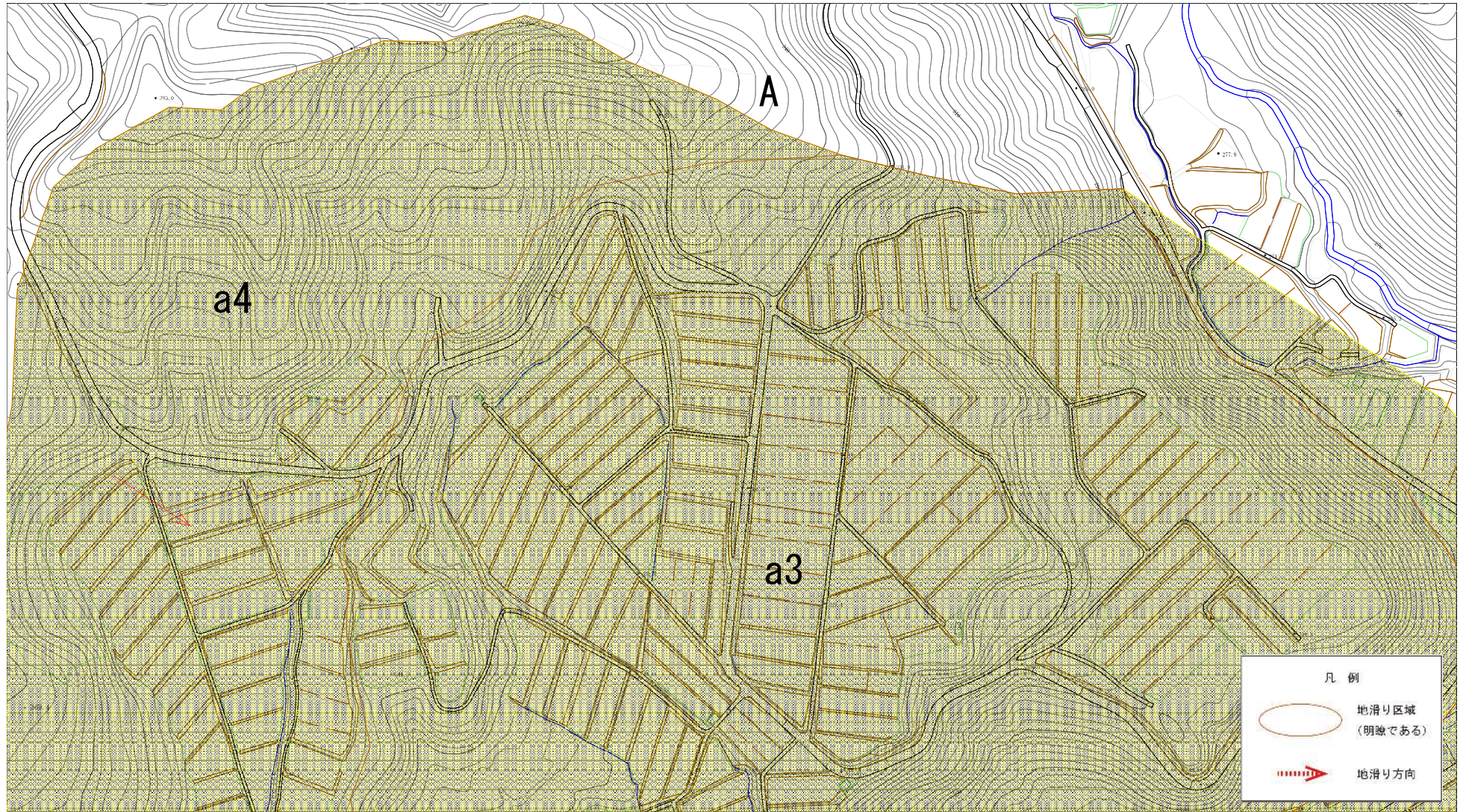


様式-2(地) 土砂災害警戒区域 区域図

0 25 50 100m



土砂災害防止法施行令第二条の基準に該当する区域(土砂災害警戒区域)		 縮尺 1/2500	自然現象の種類	地滑り	箇所番号	N40-1	箇所名	戸島内1
			告示番号	第126号	地滑り区域名	A区域		
			告示年月日	令和2年3月24日	所在地	秋田県北秋田市阿仁戸島内字家ノ前、馬渡、大野、大野下夕倍、大葉谷地、小倉岱、川原田、高犬野、突瀬、長坂、野尻岱及び前田		

土砂災害警戒区域等の指定の公示に係る図書(その2)



様式-2(地) 土砂災害警戒区域 区域図

0 25 50 100m

土砂災害防止法施行令第二条の基準に該当する区域(土砂災害警戒区域)			自然現象の種類	地滑り	箇所番号	N40-1	箇所名	戸島内1
			告示番号	第126号	地滑り区域名	A区域		
			告示年月日	令和2年3月24日	所在地	秋田県北秋田市阿仁戸島内字家ノ前、馬渡、大野、大野下夕倍、大葉谷地、小倉岱、川原田、高大野、突瀬、長坂、野尻岱及び前田		



縮尺  
1/2500

土砂災害警戒区域等の指定の公示に係る図書(その2)



様式-2(地) 土砂災害警戒区域 区域図

0 25 50 100m

土砂災害防止法施行令第二条の基準に該当する区域(土砂災害警戒区域)			自然現象の種類	地滑り	箇所番号	N40-1	箇所名	戸島内1
			告示番号	第126号	地滑り区域名	A区域		
			告示年月日	令和2年3月24日	所在地	秋田県北秋田市阿仁戸島内字家ノ前、馬渡、大野、大野下夕倍、大葉谷地、小倉岱、川原田、高犬野、突瀬、長板、野尻岱及び前田		