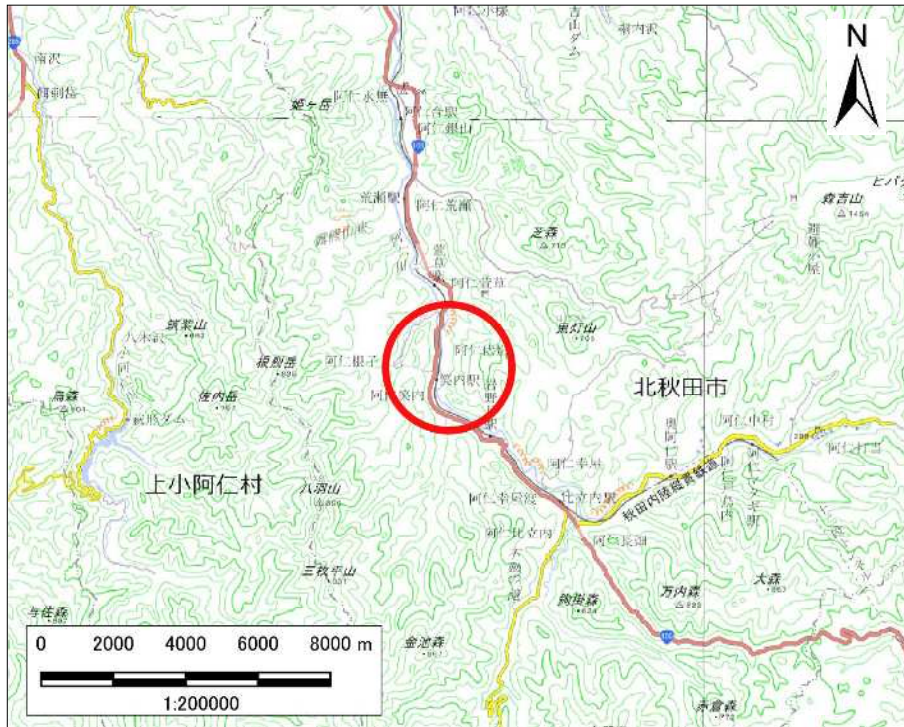
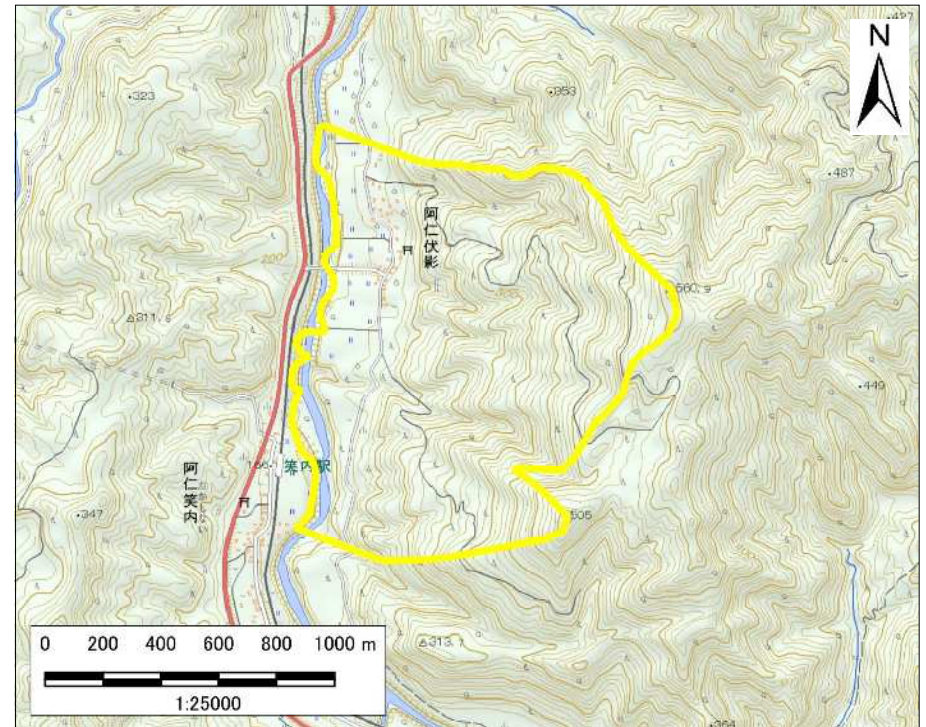


## 土砂災害警戒区域等の指定の公示に係る図書(その1)



(1/200,000)



(1/25,000)

様式-1(地)  
土砂災害警戒区域 位置図

自然現象の種類

地滑り

箇所番号

N39

箇所名

伏影

地滑り区域名

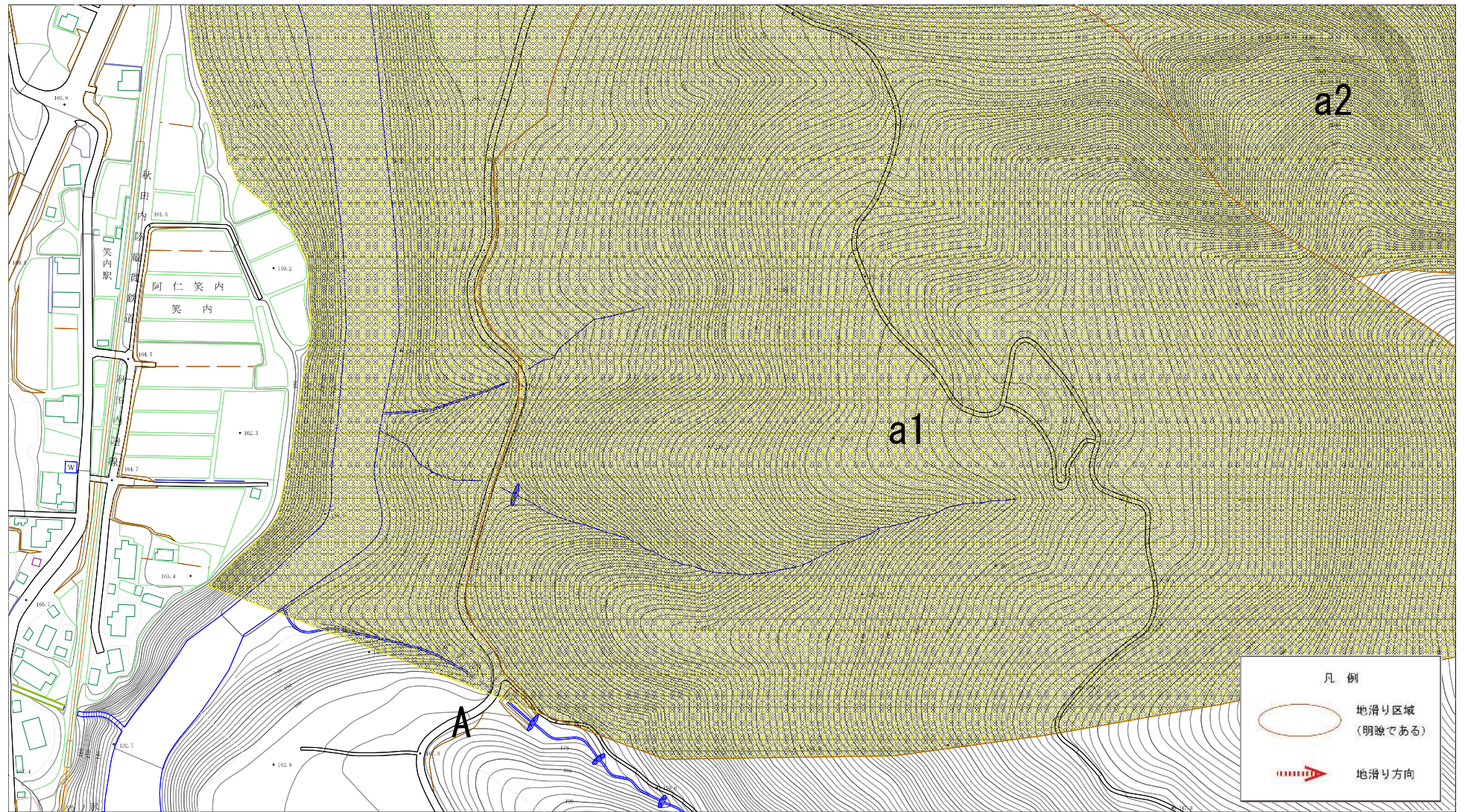
A区域

所在地

秋田県北秋田市阿仁幸屋字大平沢及び同市阿仁萱草字萱草沢及び同市阿仁伏影字大沢向、下ノ沢、高畑、梨木沢、水上沢口、向平及び横瀬並びに同市阿仁笑内字笑内及び笑内下モ

この地図は、国土地理院長の承認を得て、同院発行の電子地形図25000及び電子地形図20万を複製したものである。(承認番号 令元情複、第859号)

土砂災害警戒区域等の指定の公示に係る図書(その2)

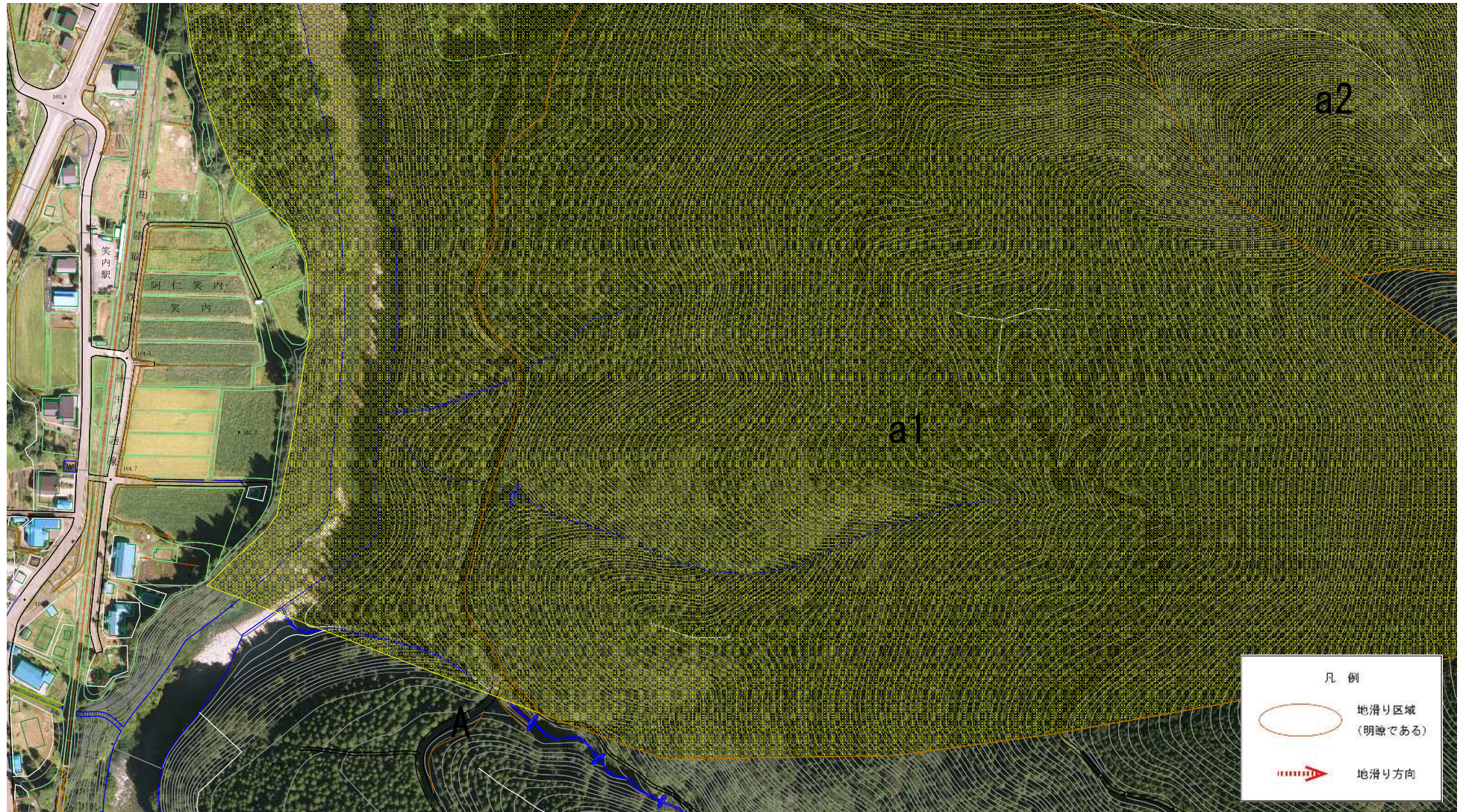


様式-2(地) 土砂災害警戒区域 区域図

0 25 50 100m

土砂災害防止法施行令第二条の基準に該当する区域(土砂災害警戒区域)		縮尺 1/2500	N	自然現象の種類	地滑り	箇所番号	N39	箇所名	伏影
				告示番号	第126号	地滑り区域名	A区域		
				告示年月日	令和2年3月24日	所在地	秋田県北秋田市阿仁寺屋字大平沢及び同市阿仁萱草字萱草沢及び同市阿仁伏影字大沢向、下ノ沢、高畑、梨木沢、水上沢口、向平及び横瀬並びに同市阿仁美内字美内及び美内下モ		

土砂災害警戒区域等の指定の公示に係る図書(その2)

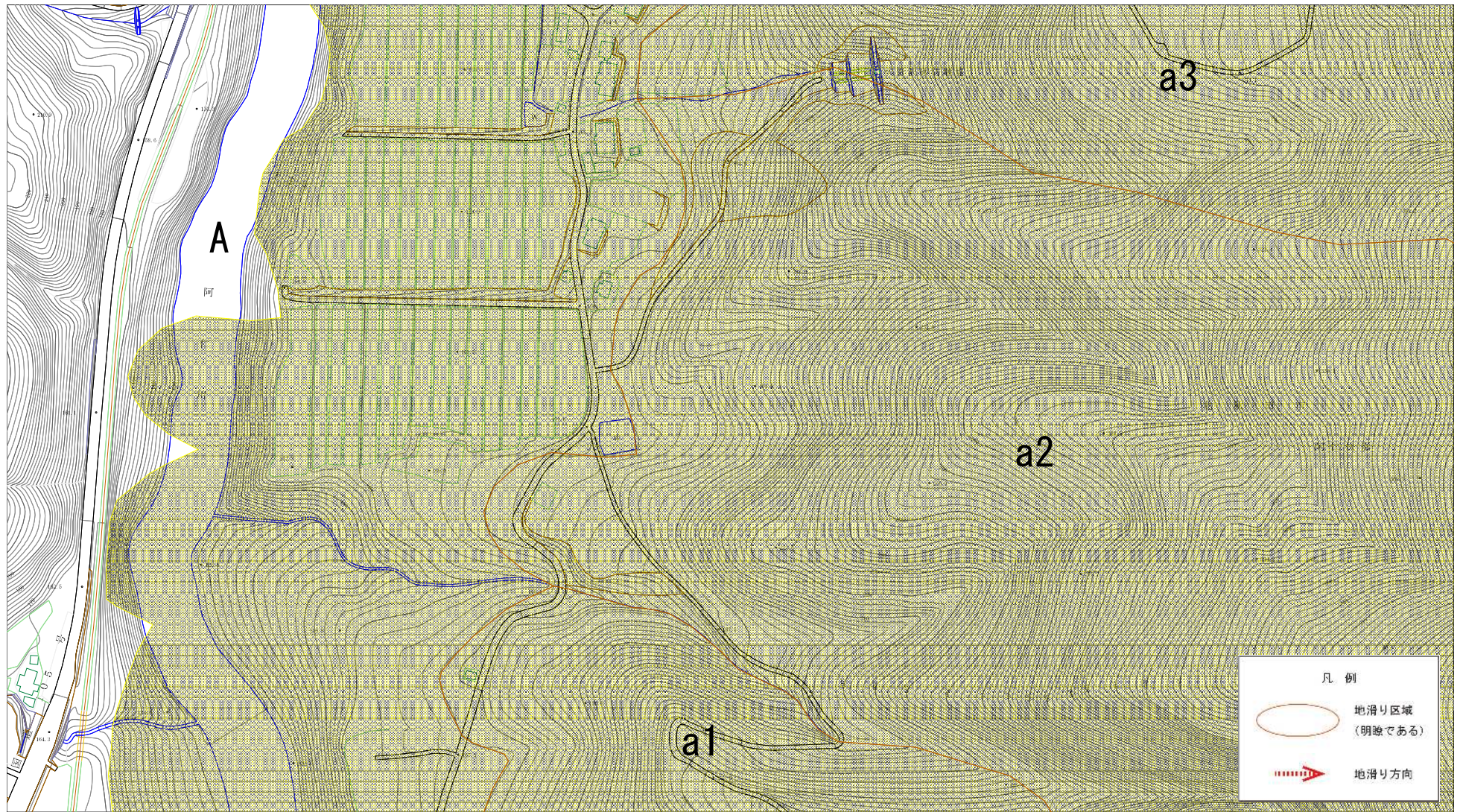


様式-2(地) 土砂災害警戒区域 区域図

0 25 50 100m

土砂災害防止法施行令第二条の基準に該当する区域(土砂災害警戒区域)			自然現象の種類	地滑り	箇所番号	N39	箇所名	伏影
			告示番号	第126号	地滑り区域名	A区域		
			告示年月日	令和2年3月24日	所在地	秋田県北秋田市阿仁幸屋字大平沢及び同市阿仁萱草字萱草沢及び同市阿仁伏影字大沢向、下ノ沢、高畑、梨木沢、水上沢口、同平及び横瀬並びに同市阿仁美内字実内及び実内下也		

土砂災害警戒区域等の指定に係る図書(その2)

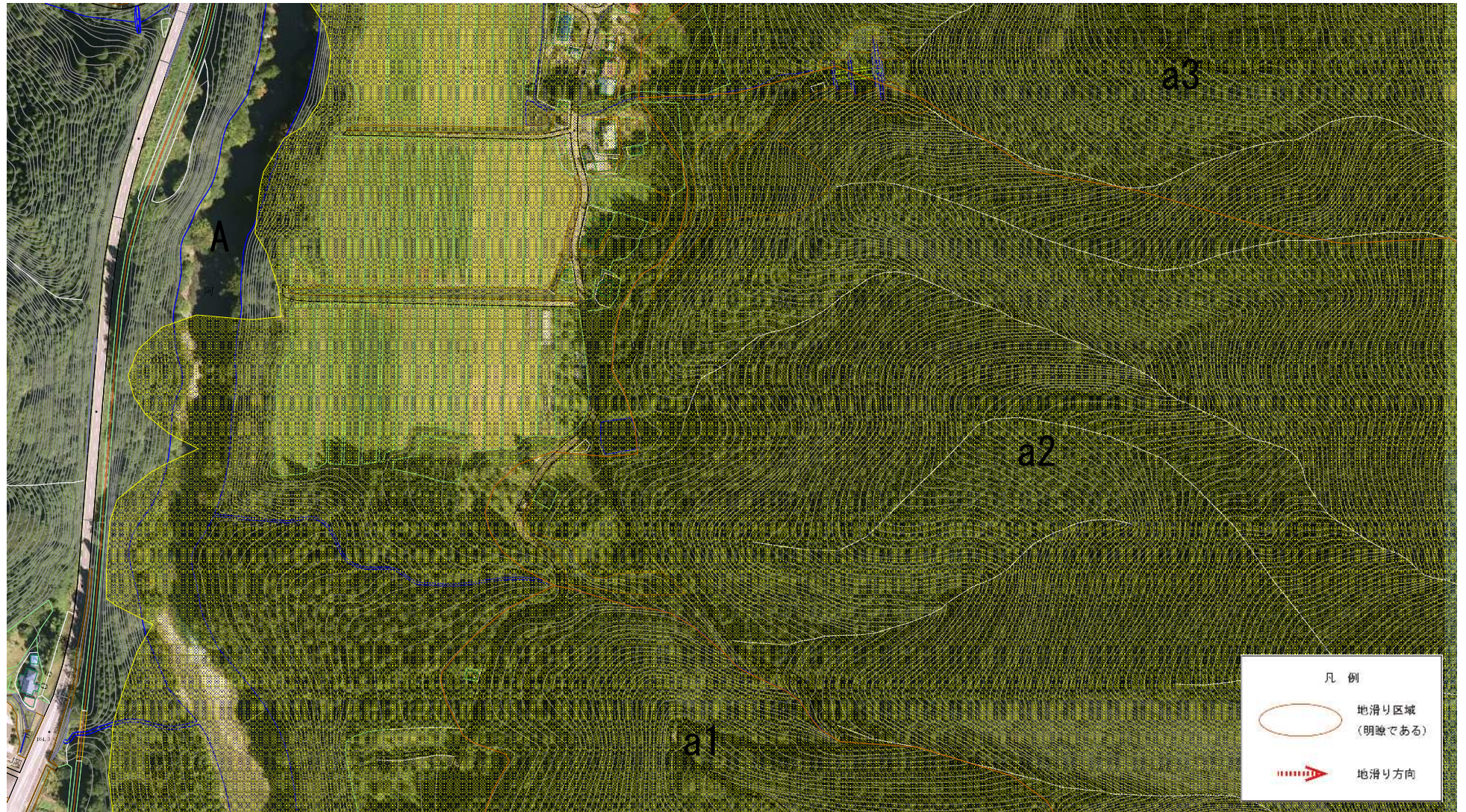


様式-2(地) 土砂災害警戒区域 区域図

0 25 50 100m

土砂災害防止法施行令第二条の基準に該当する区域(土砂災害警戒区域)		N 縮尺 1/2500	自然現象の種類	地滑り	箇所番号	N39	箇所名	伏影
			告示番号	第126号	地滑り区域名	A区域		
			告示年月日	令和2年3月24日	所在地	秋田県北秋田市阿仁幸屋字大平沢及び同市阿仁萱草字萱草沢及び同市阿仁伏影字大沢向、下ノ沢、高畑、梨木沢、水上沢口、向平及び横瀬並びに同市阿仁美内字美内及び美内下		

土砂災害警戒区域等の指定の公示に係る図書(その2)

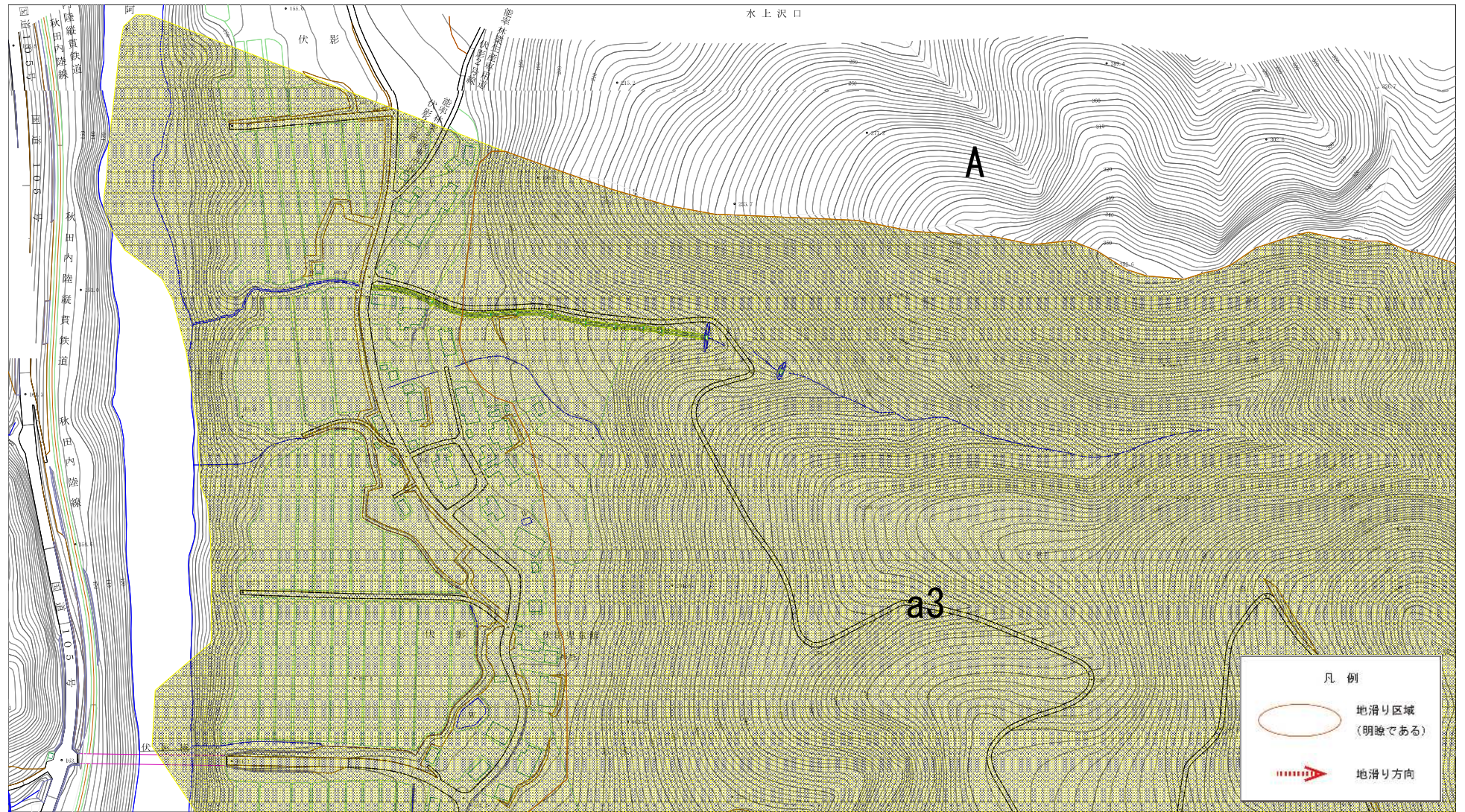


様式-2(地) 土砂災害警戒区域 区域図

0 25 50 100m

土砂災害防止法施行令第二条の基準に該当する区域(土砂災害警戒区域)		縮尺 1/2500	N	自然現象の種類	地滑り	箇所番号	N39	箇所名	伏影
				告示番号	第126号	地滑り区域名	A区域		
				告示年月日	令和2年3月24日	所在地	秋田県北秋田市阿仁幸屋字大平沢及び同市阿仁萱草字萱草沢及び同市阿仁伏影字大沢向、下ノ沢、高畑、梨木沢、水上沢口、同平及び横瀬並びに同市阿仁美内字美内及び美内下モ		

土砂災害警戒区域等の指定の公示に係る図書(その2)



様式-2(地) 土砂災害警戒区域 区域図

0 25 50 100m

土砂災害防止法施行令第二条の基準に該当する区域(土砂災害警戒区域)			自然現象の種類	地滑り	箇所番号	N39	箇所名	伏影
			告示番号	第126号	地滑り区域名	A区域		
			告示年月日	令和2年3月24日	所在地	秋田県北秋田市阿仁幸屋字大平沢及び同市阿仁萱草字萱草沢及び同市阿仁伏影字大沢向、下ノ沢、高畑、梨木沢、水上沢口、向平及び横瀬並びに同市阿仁美内字美内及び美内下		

土砂災害警戒区域等の指定に係る図書(その2)

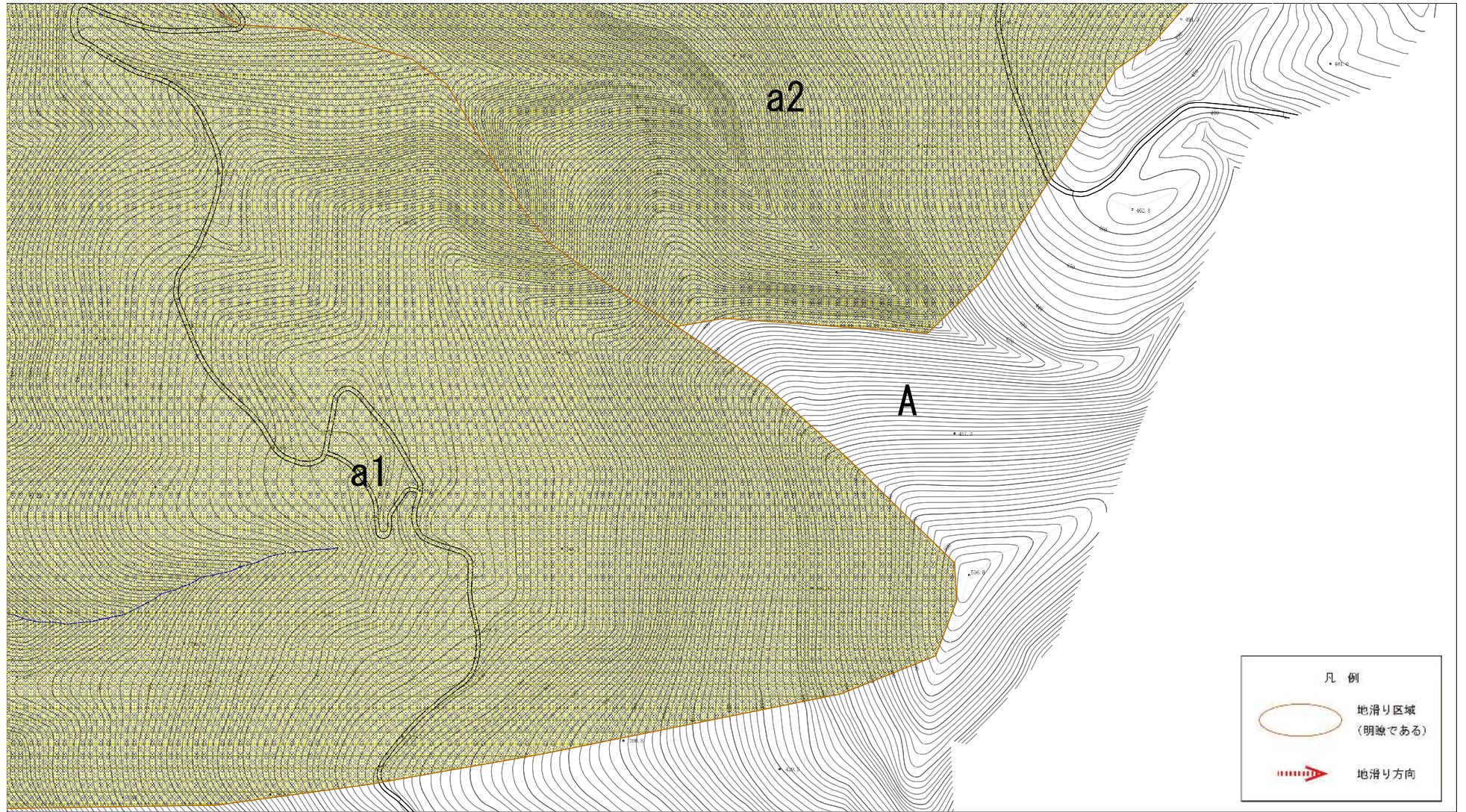


様式-2(地) 土砂災害警戒区域 区域図



0 25 50 100m

土砂災害防止法施行令第二条の基準に該当する区域(土砂災害警戒区域)			自然現象の種類	地滑り	箇所番号	N39	箇所名	伏影
			告示番号	第126号	地滑り区域名	A区域		
			告示年月日	令和2年3月24日	所在地	秋田県北秋田市阿仁幸屋字大平沢及び同市阿仁萱草字萱草沢及び同市阿仁伏影字大沢向、下ノ沢、高畑、梨木沢、水上沢口、向平及び横瀬並びに同市阿仁美内字美内及び美内下モ		

土砂災害警戒区域等の指定の公示に係る図書(その2)

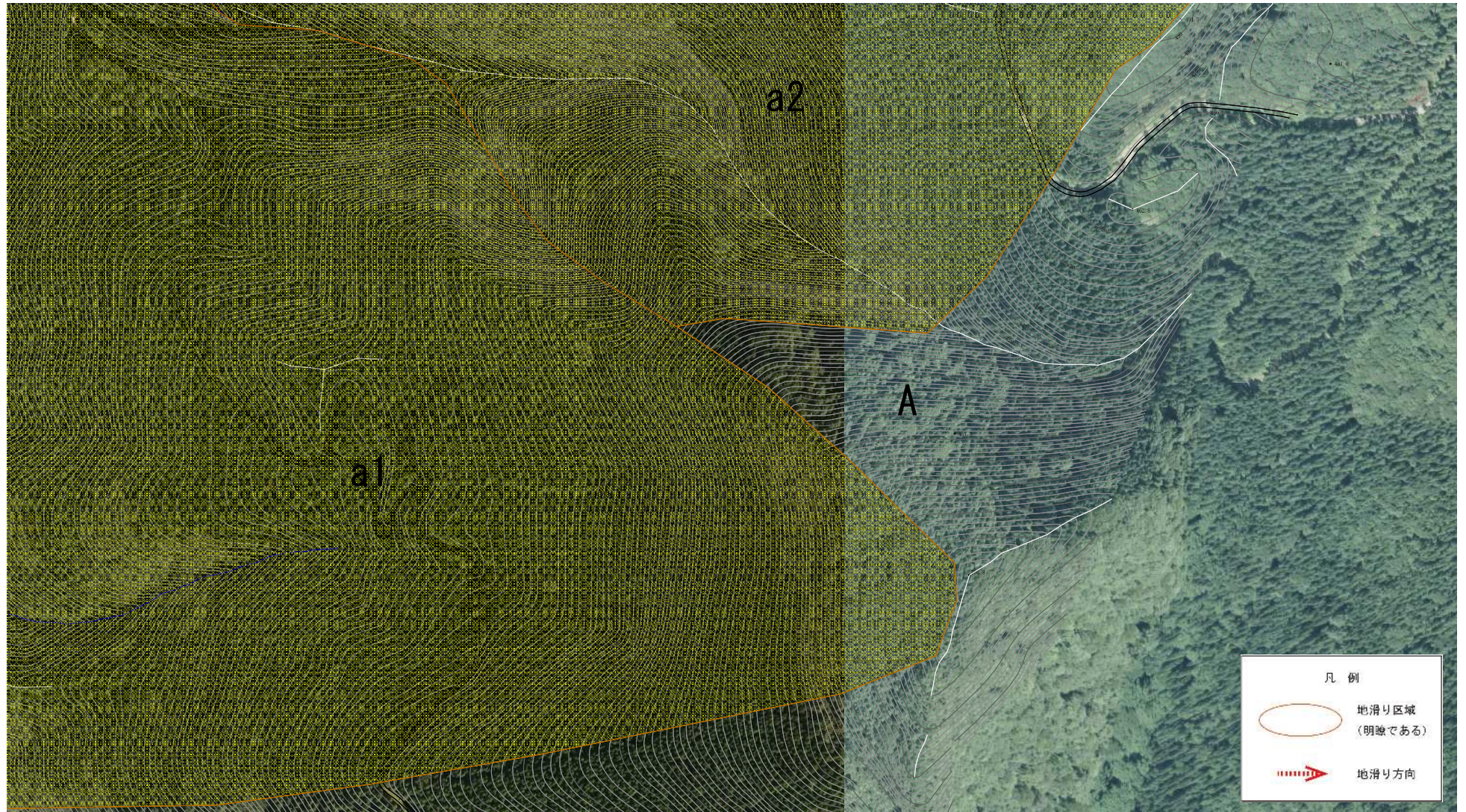


様式-2(地) 土砂災害警戒区域 区域図



土砂災害防止法施行令第二条の基準に該当する区域(土砂災害警戒区域)			自然現象の種類	地滑り	箇所番号	N39	箇所名	伏影
			告示番号	第126号	地滑り区域名	A区域		
			告示年月日	令和2年3月24日	所在地	秋田県北秋田市阿仁寺屋字大平沢及び同市阿仁萱草字萱草沢及び同市阿仁伏影字大沢向、下ノ沢、高畑、梨木沢、水上沢口、同平及び横瀬並びに同市阿仁美内字美内及び美内下也		



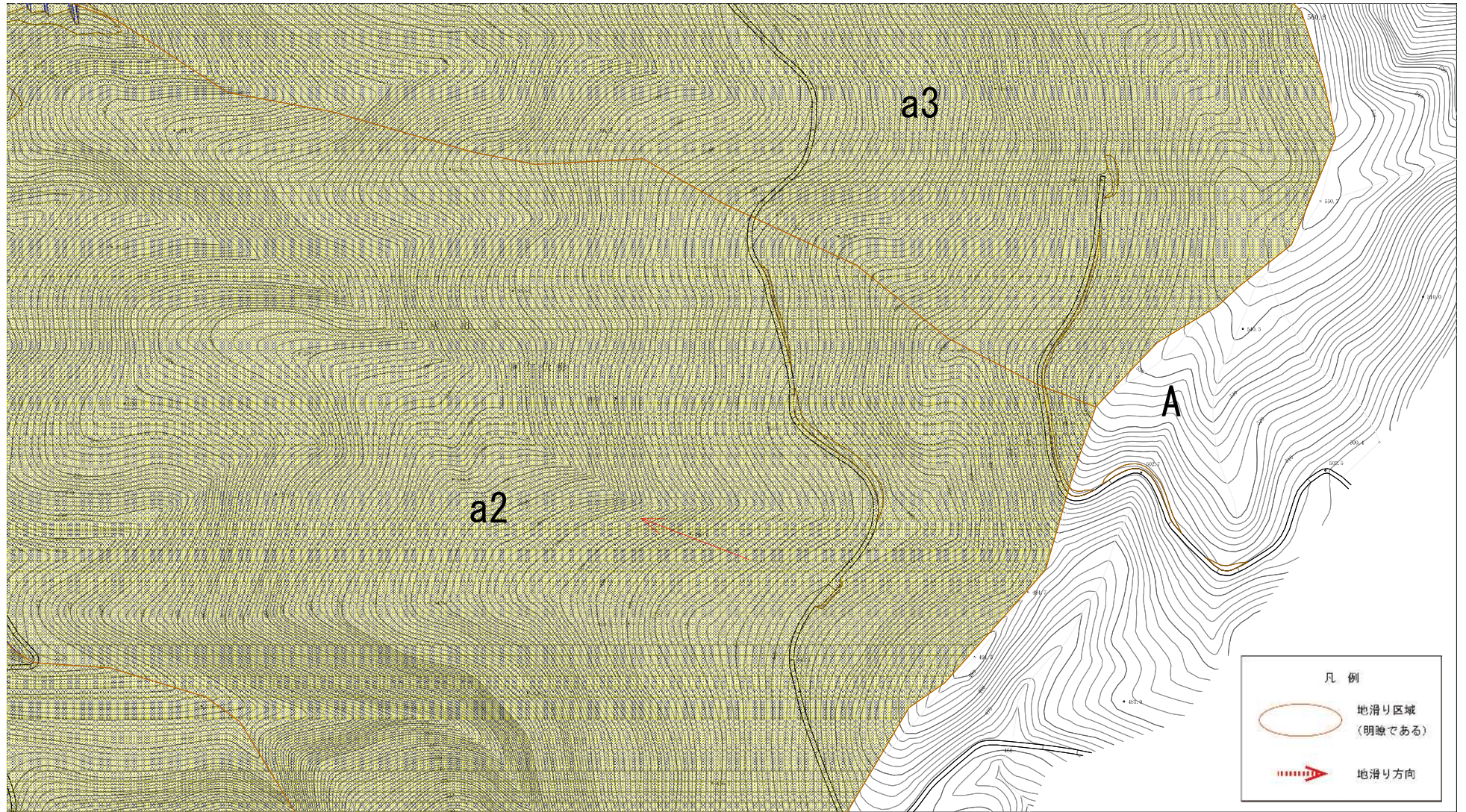
土砂災害警戒区域等の指定の公示に係る図書(その2)



様式-2(地) 土砂災害警戒区域 区域図

土砂災害防止法施行令第二条の基準に該当する区域(土砂災害警戒区域)			自然現象の種類	地滑り	箇所番号	N39	箇所名	伏影
			告示番号	第126号	地滑り区域名	A区域		
			告示年月日	令和2年3月24日	所在地	秋田県北秋田市阿仁幸屋字大平沢及び同市阿仁萱草字萱草沢及び同市阿仁伏影字大沢向、下ノ沢、高畑、梨木沢、水上沢口、同平及び横瀬並びに同市阿仁美内字美内及び美内下モ		

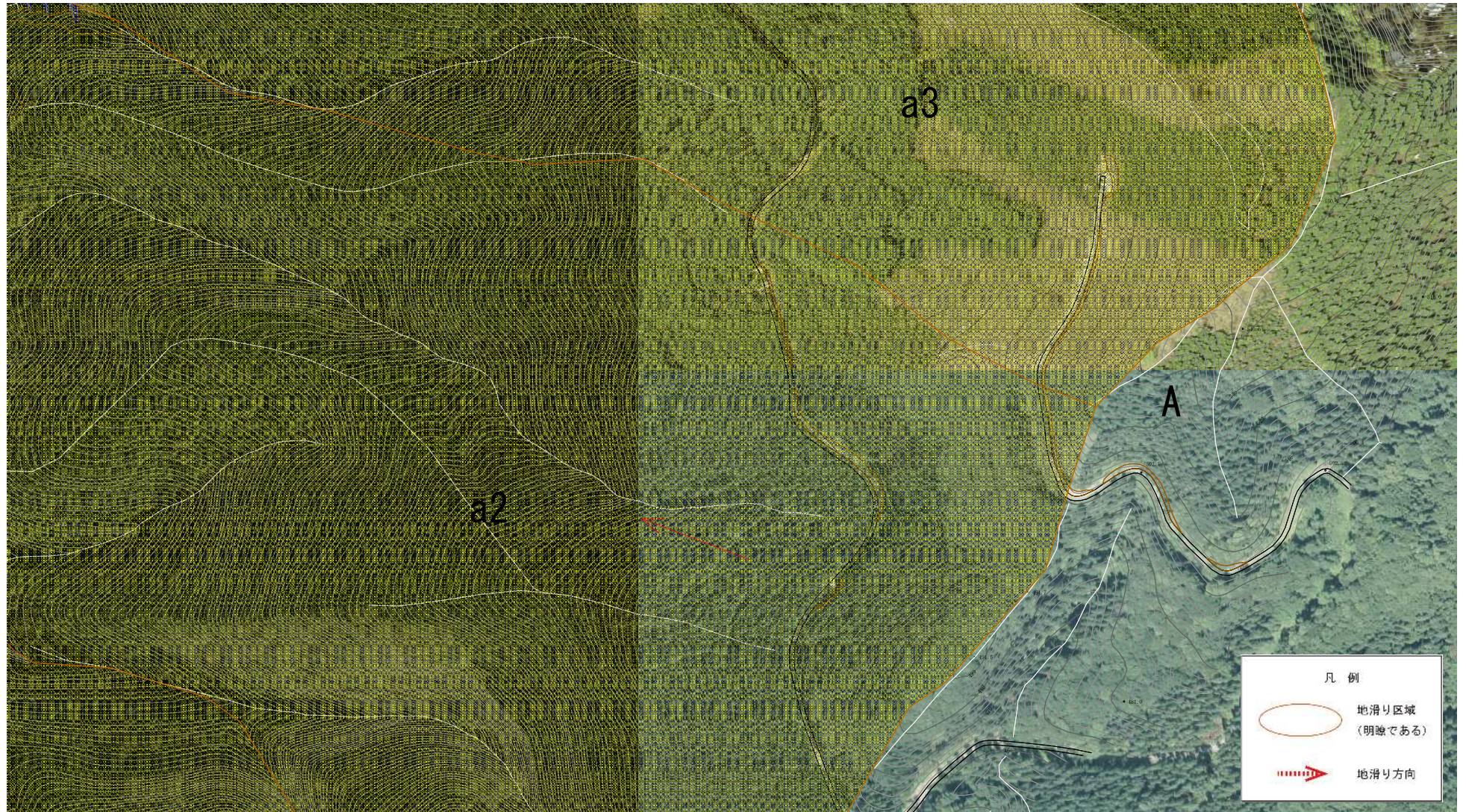
土砂災害警戒区域等の指定の公示に係る図書(その2)



様式-2(地) 土砂災害警戒区域 区域図



土砂災害防止法施行令第二条の基準に該当する区域(土砂災害警戒区域)		縮尺 1/2500	自然現象の種類	地滑り	箇所番号	N39	箇所名	伏影
			告示番号	第126号	地滑り区域名	A区域		
			告示年月日	令和2年3月24日	所在地	秋田県北秋田市阿仁幸屋字大平沢及び同市阿仁萱草字萱草沢及び同市阿仁伏影字大沢向、下ノ沢、高畑、梨木沢、水上沢口、向平及び横瀬並びに同市阿仁美内字実内及び実内下		

土砂災害警戒区域等の指定に係る図書(その2)



様式-2(地) 土砂災害警戒区域 区域図



0 25 50 100m

土砂災害防止法施行令第二条の基準に該当する区域(土砂災害警戒区域)			自然現象の種類	地滑り	箇所番号	N39	箇所名	伏影
			告示番号	第126号	地滑り区域名	A区域		
			告示年月日	令和2年3月24日	所在地	秋田県北秋田市阿仁幸屋字大平沢及び同市阿仁萱草字萱草沢及び同市阿仁伏影字大沢向、下ノ沢、高畑、梨木沢、水上沢口、同平及び横瀬並びに同市阿仁美内字美内及び美内下		

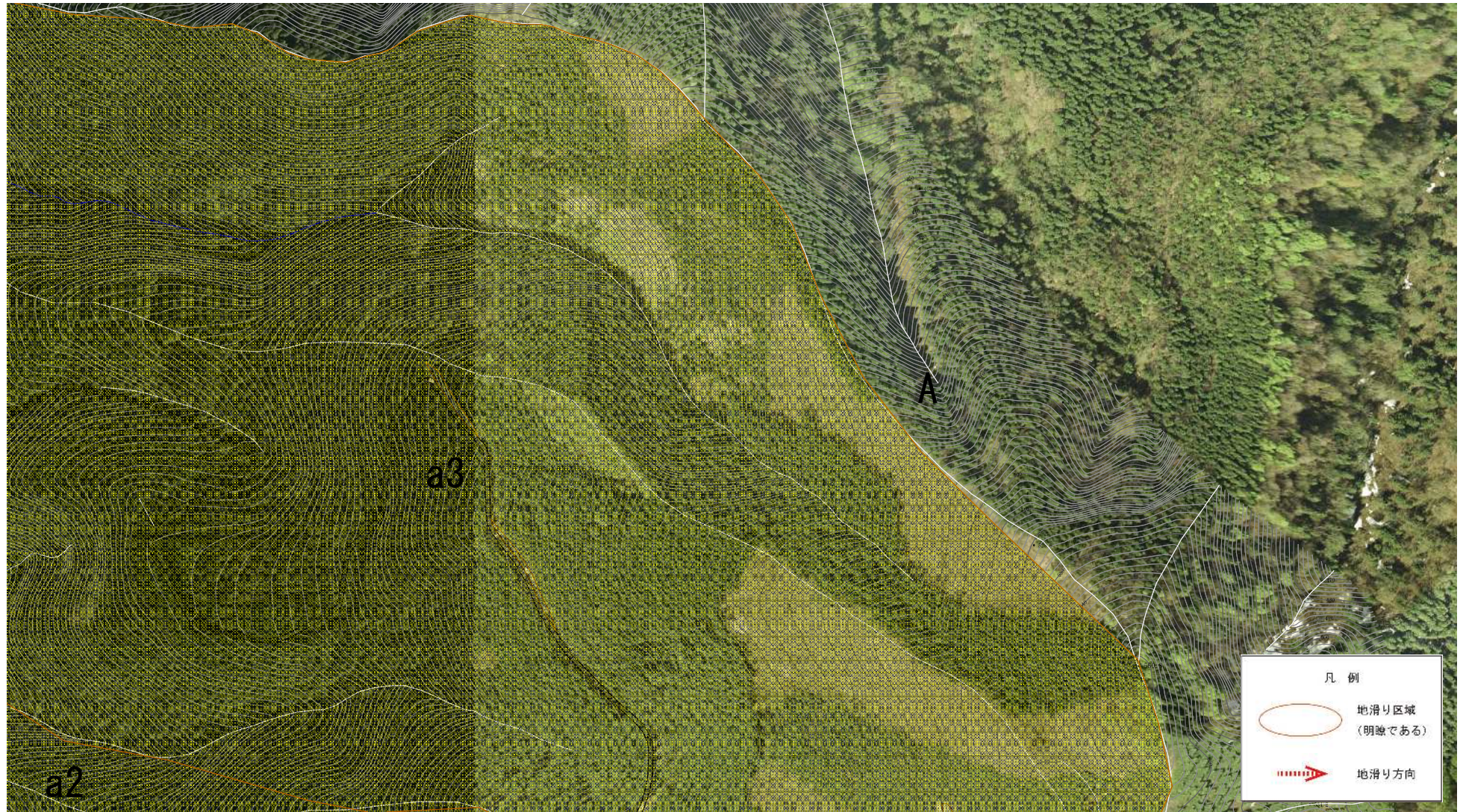
土砂災害警戒区域等の指定に係る図書(その2)



様式-2(地) 土砂災害警戒区域 区域図

土砂災害防止法施行令第二条の基準に該当する区域(土砂災害警戒区域)			自然現象の種類	地滑り	箇所番号	N39	箇所名	伏影
			告示番号	第126号	地滑り区域名	A区域		
			告示年月日	令和2年3月24日	所在地	秋田県北秋田市阿仁幸屋字大平沢及び同市阿仁萱草字萱草沢及び同市阿仁伏影字大沢向、下ノ沢、高畑、梨木沢、水上沢口、向平及び横瀬並びに同市阿仁美内字美内及び美内下		

土砂災害警戒区域等の指定の公示に係る図書(その2)



様式-2(地) 土砂災害警戒区域 区域図

0 25 50 100m

土砂災害防止法施行令第二条の基準に該当する区域(土砂災害警戒区域)		N 縮尺 1/2500	自然現象の種類	地滑り	箇所番号	N39	箇所名	伏影
			告示番号	第126号	地滑り区域名	A区域		
			告示年月日	令和2年3月24日	所在地	秋田県北秋田市阿仁寺屋字大平沢及び同市阿仁萱草字萱草沢及び同市阿仁伏影字大沢向、下ノ沢、高畑、梨木沢、水上沢口、向平及び横瀬並びに同市阿仁美内字美内及び美内下モ		