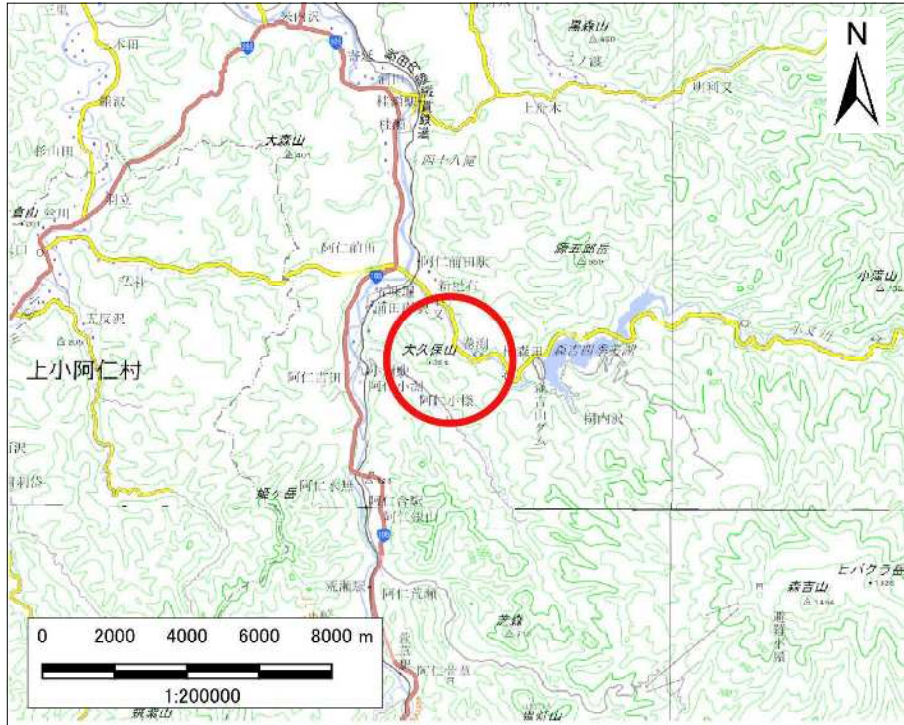
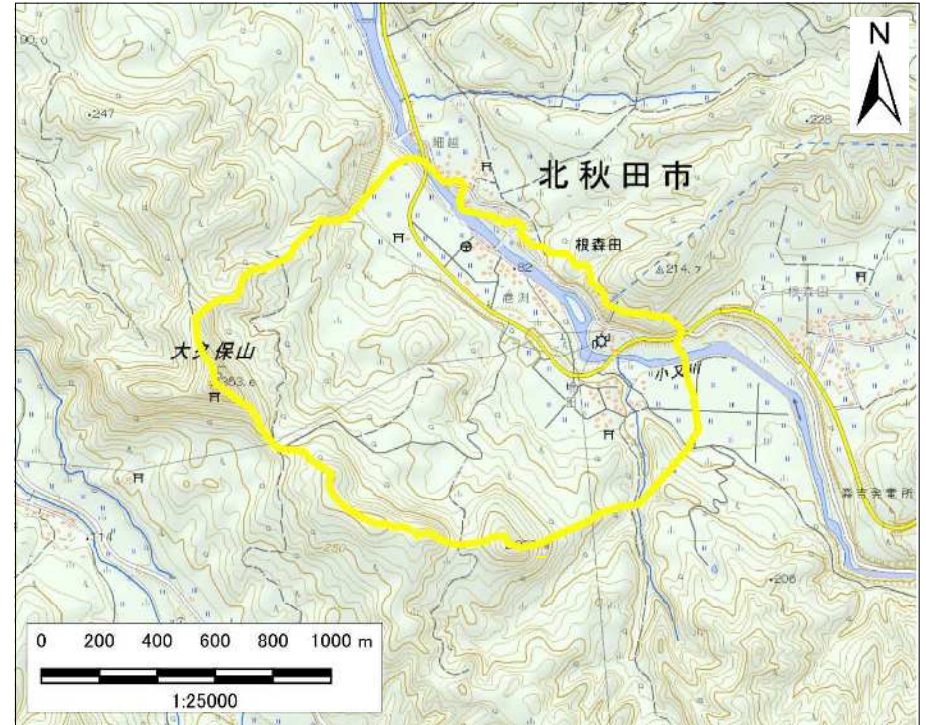


土砂災害警戒区域等の指定の公示に係る図書(その1)



(1/200,000)



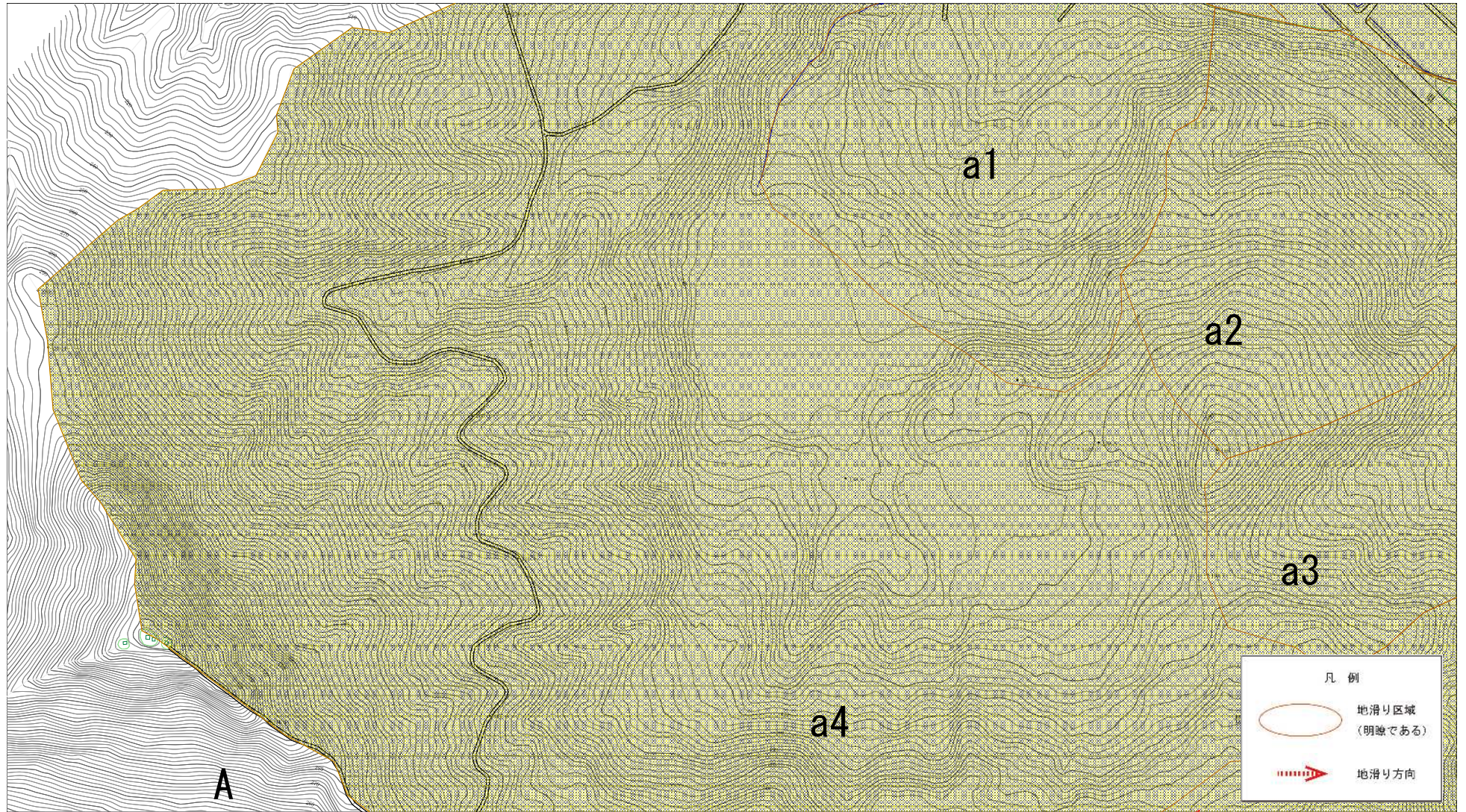
(1/25,000)

様式-1(地)
土砂災害警戒区域 位置図

自然現象の種類	地滑り
箇所番号	N37
箇所名	巻淵
地滑り区域名	A区域
所在地	秋田県北秋田市根森田字杉ノ下、田ノ沢、桂ノ沢、尽森下塚田、追上沢出口、追上岱、仲ノ又、苗代沢、細越家ノ後、家ノ下並びに同市阿仁小様字田ノ上及び塚ノ岱下モ岱



この地図は、国土地理院長の承認を得て、同院発行の電子地形図25000及び電子地形図20万を複製したものである。(承認番号 令元情複、第859号)

土砂災害警戒区域等の指定の公示に係る図書(その2)

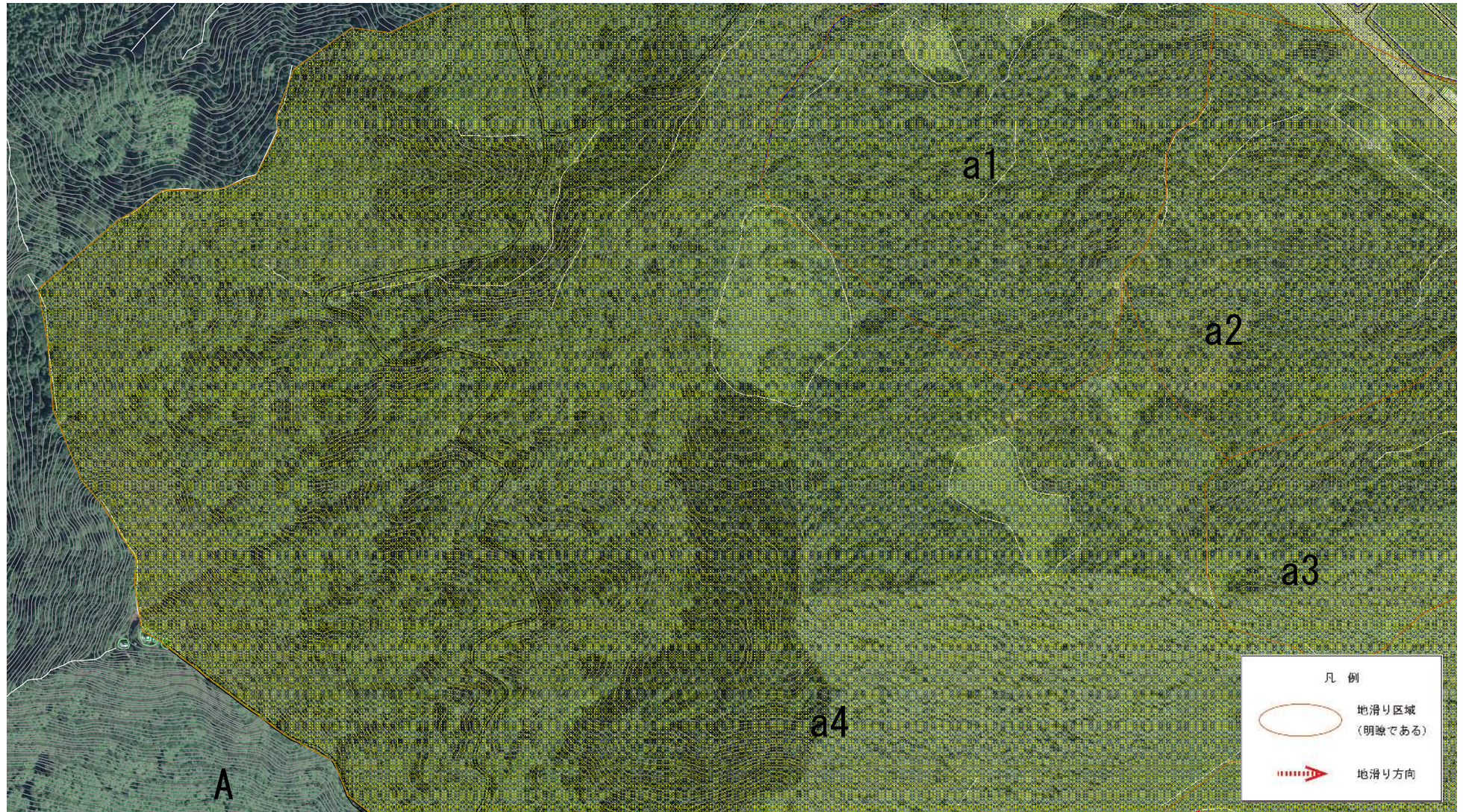


様式-2(地) 土砂災害警戒区域 区域図

0 25 50 100m

土砂災害防止法施行令第二条の基準に該当する区域(土砂災害警戒区域)			自然現象の種類	地滑り	箇所番号	N37	箇所名	巻洲
			告示番号	第126号	地滑り区域名	A区域		
			告示年月日	令和2年3月24日	所在地	秋田県北秋田市横森田字杉ノ下、田ノ沢、桂ノ沢、尽森下坂田、道上沢出口、道上岱、仲ノ文、番代沢、細越家ノ後、家ノ下並びに同市阿仁小椋字田ノ上及び塚ノ岱下モ岱		

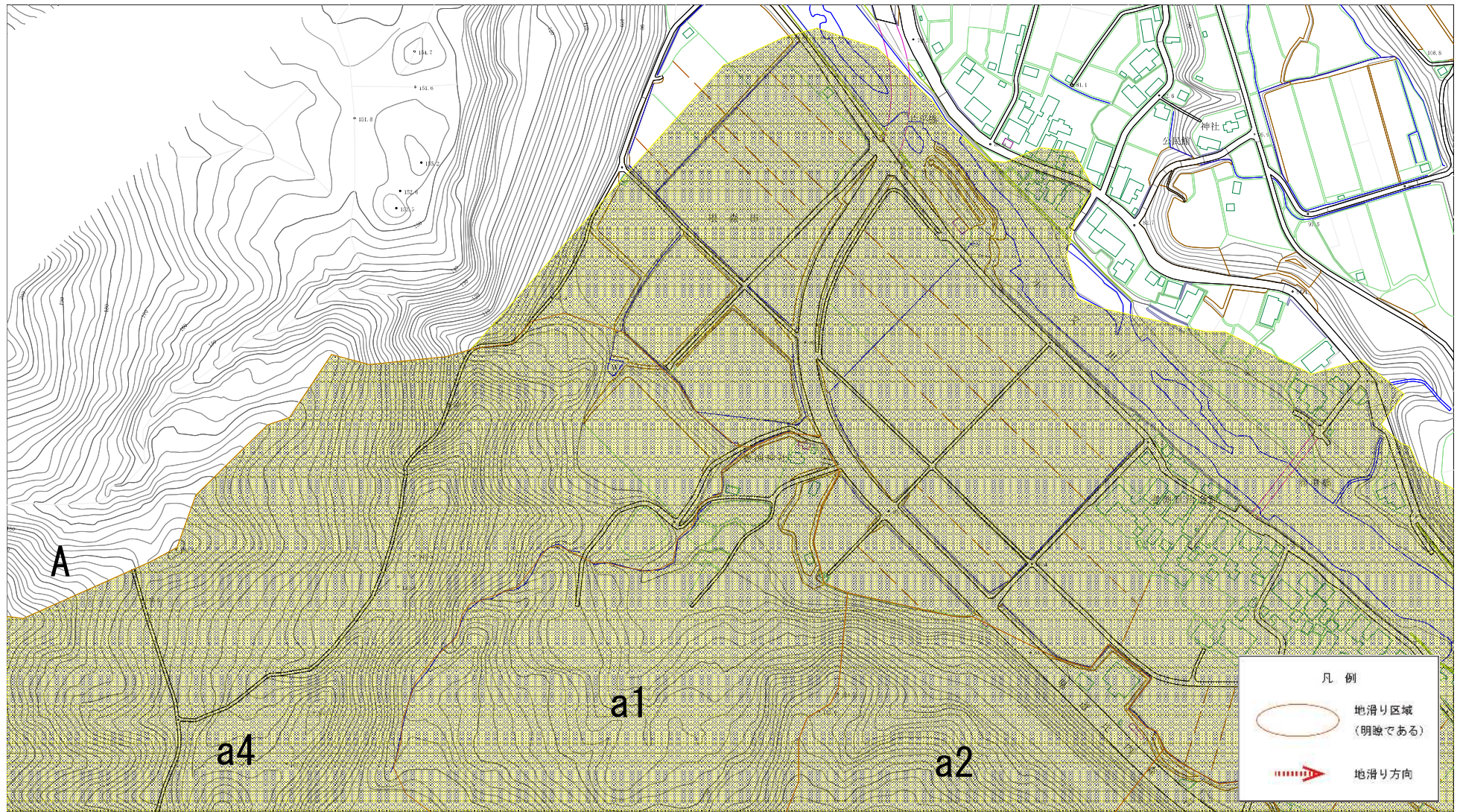
土砂災害警戒区域等の指定の公示に係る図書(その2)



様式-2(地) 土砂災害警戒区域 区域図

土砂災害防止法施行令第二条の基準に該当する区域(土砂災害警戒区域)			自然現象の種類	地滑り	箇所番号	N37	箇所名	巻瀧
			告示番号	第126号	地滑り区域名	A区域		
			告示年月日	令和2年3月24日	所在地	秋田県北秋田市横森田字杉ノ下、田ノ沢、桂ノ沢、尽森下坂田、道上沢出口、道上岱、仲ノ又、番代沢、細越家ノ後、家ノ下並びに同市阿仁小椋字田ノ上及び塚ノ岱下モ岱		

土砂災害警戒区域等の指定の公示に係る図書(その2)

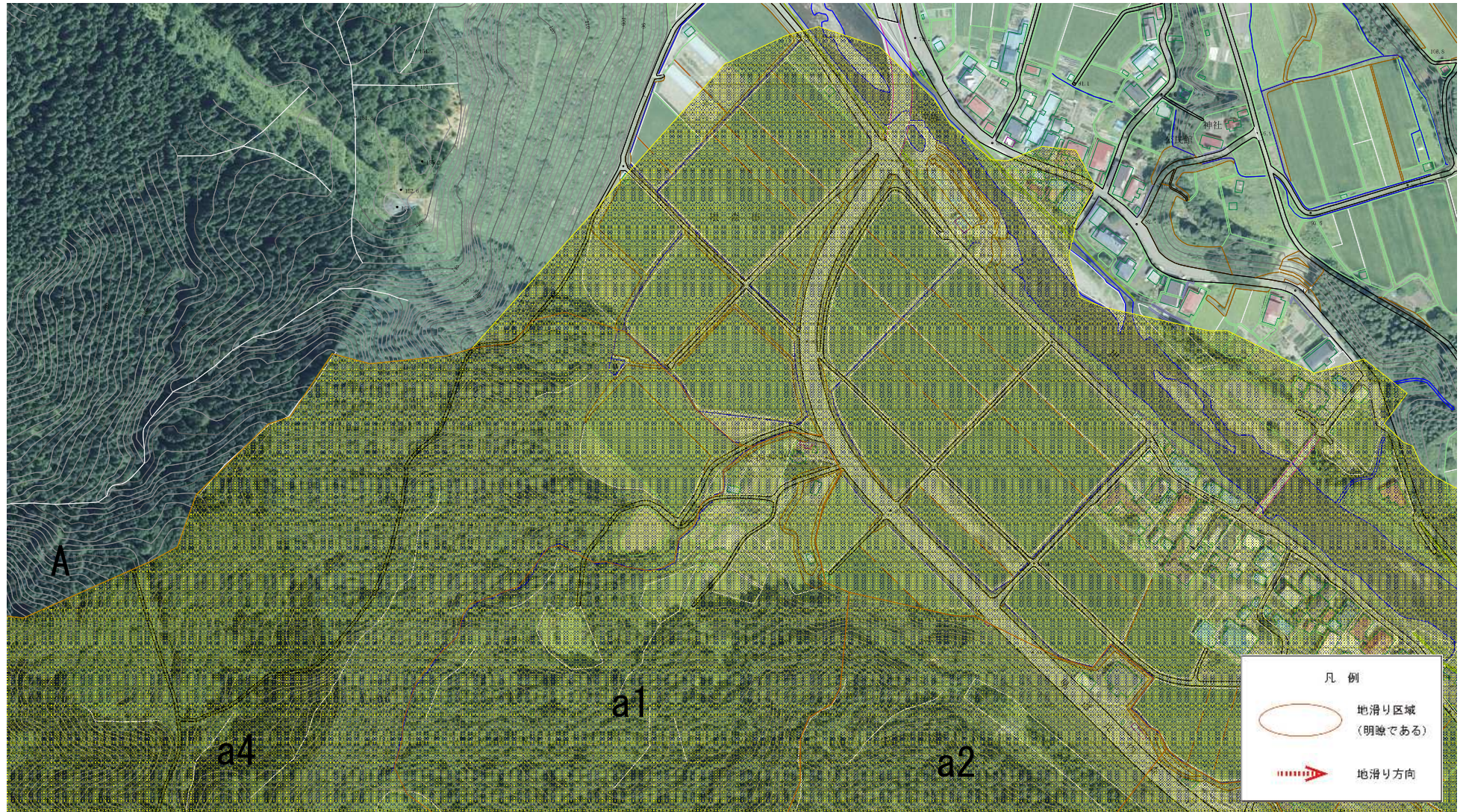


様式-2(地) 土砂災害警戒区域 区域図



0 25 50 100m

土砂災害防止法施行令第二条の基準に該当する区域(土砂災害警戒区域)		N 縮尺 1/2500	自然現象の種類	地滑り	箇所番号	N37	箇所名	巻洲
			告示番号	第126号	地滑り区域名	A区域		
			告示年月日	令和2年3月24日	所在地	秋田県北秋田市横森田字杉ノ下、田ノ沢、桂ノ沢、尽森下坂田、道ノ上出口、道ノ上岱、仲ノ又、番代沢、細越家ノ後、家ノ下並びに同市阿仁小椋字田ノ上及び塚ノ岱下モ岱		

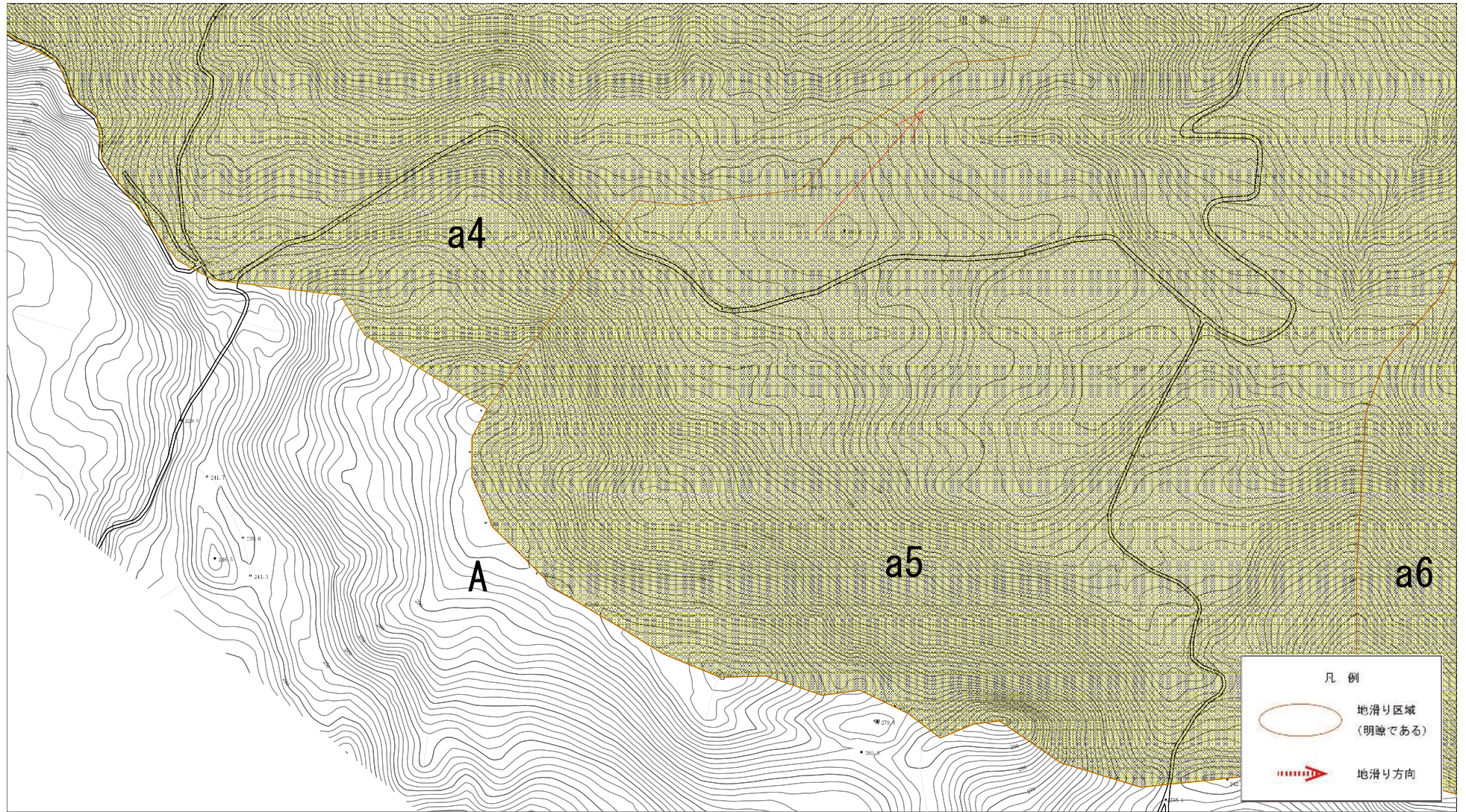
土砂災害警戒区域等の指定の公示に係る図書(その2)



様式-2(地) 土砂災害警戒区域 区域図

土砂災害防止法施行令第二条の基準に該当する区域(土砂災害警戒区域)			自然現象の種類	地滑り	箇所番号	N37	箇所名	巻洲
			告示番号	第126号	地滑り区域名	A区域		
			告示年月日	令和2年3月24日	所在地	秋田県北秋田市横森田字杉ノ下、田ノ沢、桂ノ沢、尽森下坂田、道ノ上出口、道ノ上岱、仲ノ又、番代沢、細越家ノ後、家ノ下並びに同市阿仁小椋字田ノ上及び塚ノ岱下モ岱		

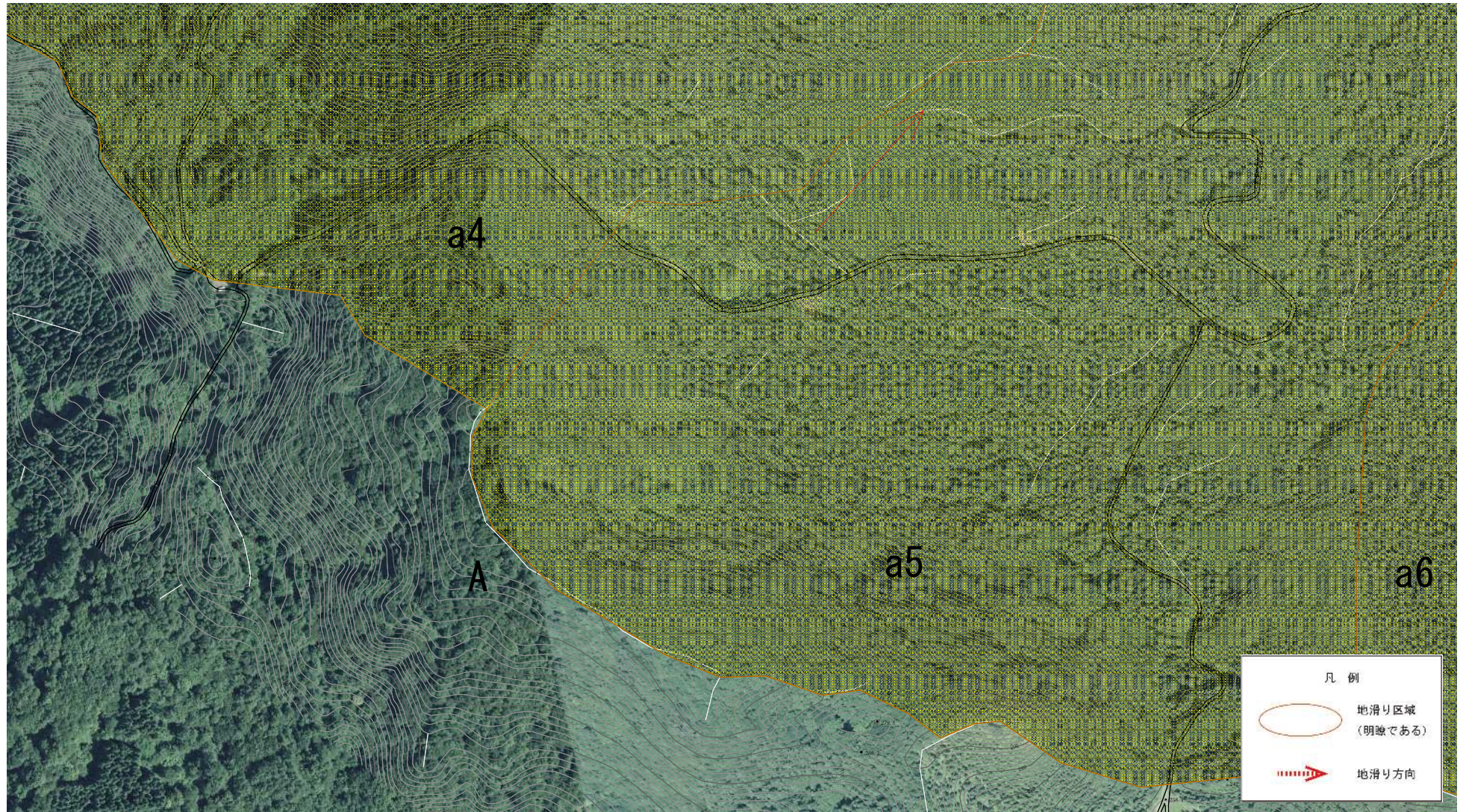
土砂災害警戒区域等の指定に係る図書(その2)





様式-2(地) 土砂災害警戒区域 区域図

土砂災害防止法施行令第二条の基準に該当する区域(土砂災害警戒区域)		縮尺 1/2500	自然現象の種類	地滑り	箇所番号	N37	箇所名	巻瀧
			告示番号	第126号	地滑り区域名	A区域		
			告示年月日	令和2年3月24日	所在地	秋田県北秋田市横森田字杉ノ下、田ノ沢、桂ノ沢、尽森下坂田、道上沢出口、道上岱、仲ノ又、苗代沢、細越家ノ後、家ノ下並びに前市阿仁小椋字田ノ上及び塚ノ岱下モ岱		

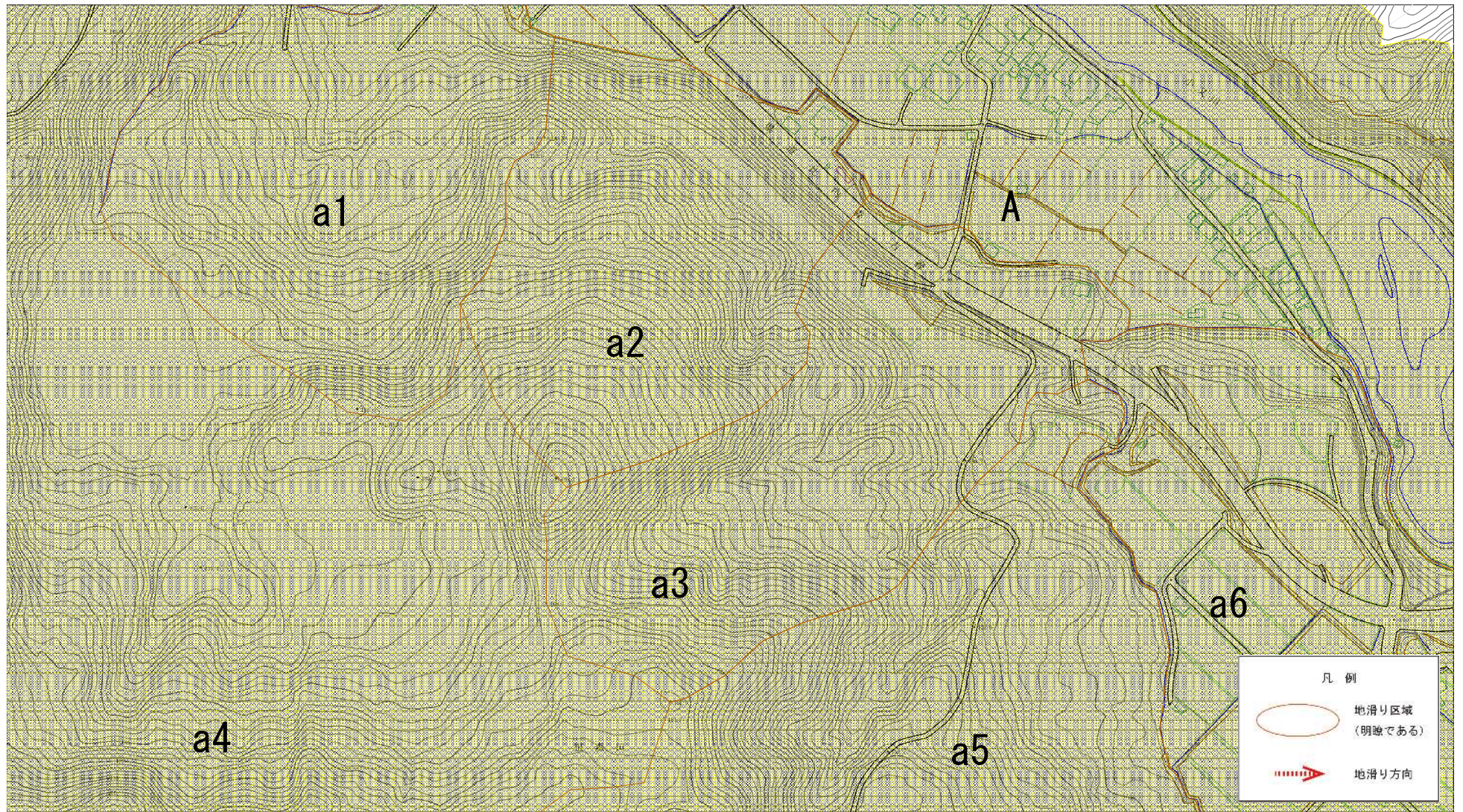
土砂災害警戒区域等の指定の公示に係る図書(その2)



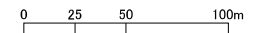
様式-2(地) 土砂災害警戒区域 区域図

土砂災害防止法施行令第二条の基準に該当する区域(土砂災害警戒区域)		 縮尺 1/2500	自然現象の種類	地滑り	箇所番号	N37	箇所名	巻瀧
			告示番号	第126号	地滑り区域名	A区域		
			告示年月日	令和2年3月24日	所在地	秋田県北秋田市横森田字杉ノ下、田ノ沢、桂ノ沢、尽森下坂田、道上沢出口、道上岱、仲ノ文、番代沢、細越家ノ後、家ノ下並びに同市阿仁小椋字田ノ上及び塚ノ岱下モ岱		

土砂災害警戒区域等の指定の公示に係る図書(その2)

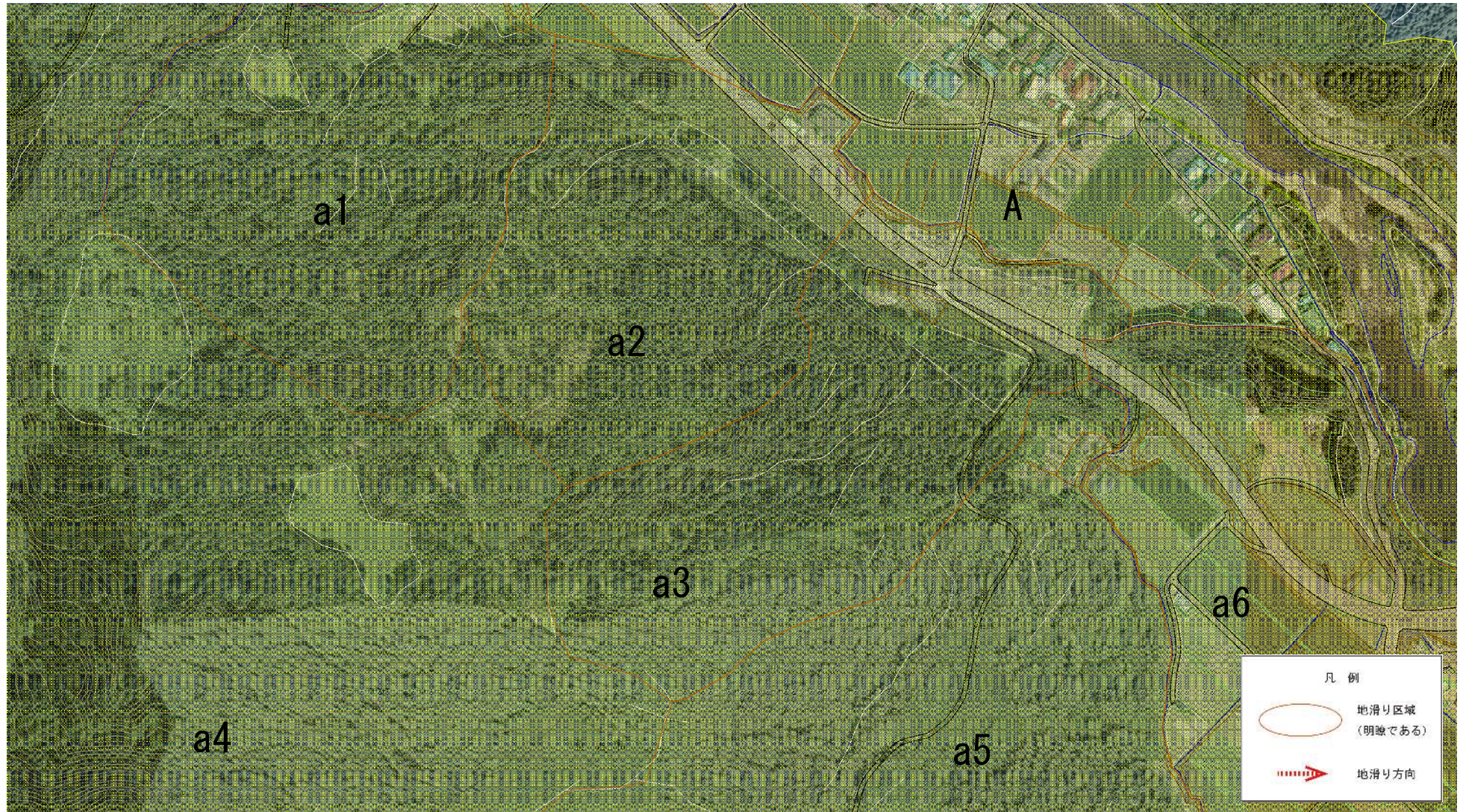


様式-2(地) 土砂災害警戒区域 区域図



土砂災害防止法施行令第二条の基準に該当する区域(土砂災害警戒区域)		 縮尺 1/2500	自然現象の種類	地滑り	箇所番号	N37	箇所名	巻瀧
			告示番号	第126号	地滑り区域名	A区域		
			告示年月日	令和2年3月24日	所在地	秋田県北秋田市横森田字杉ノ下、田ノ沢、桂ノ沢、尽森下塚田、追上沢出口、道上岱、仲ノ文、番代沢、細越家ノ後、家ノ下並びに同市阿仁小椋字田ノ上及び塚ノ岱下モ岱		

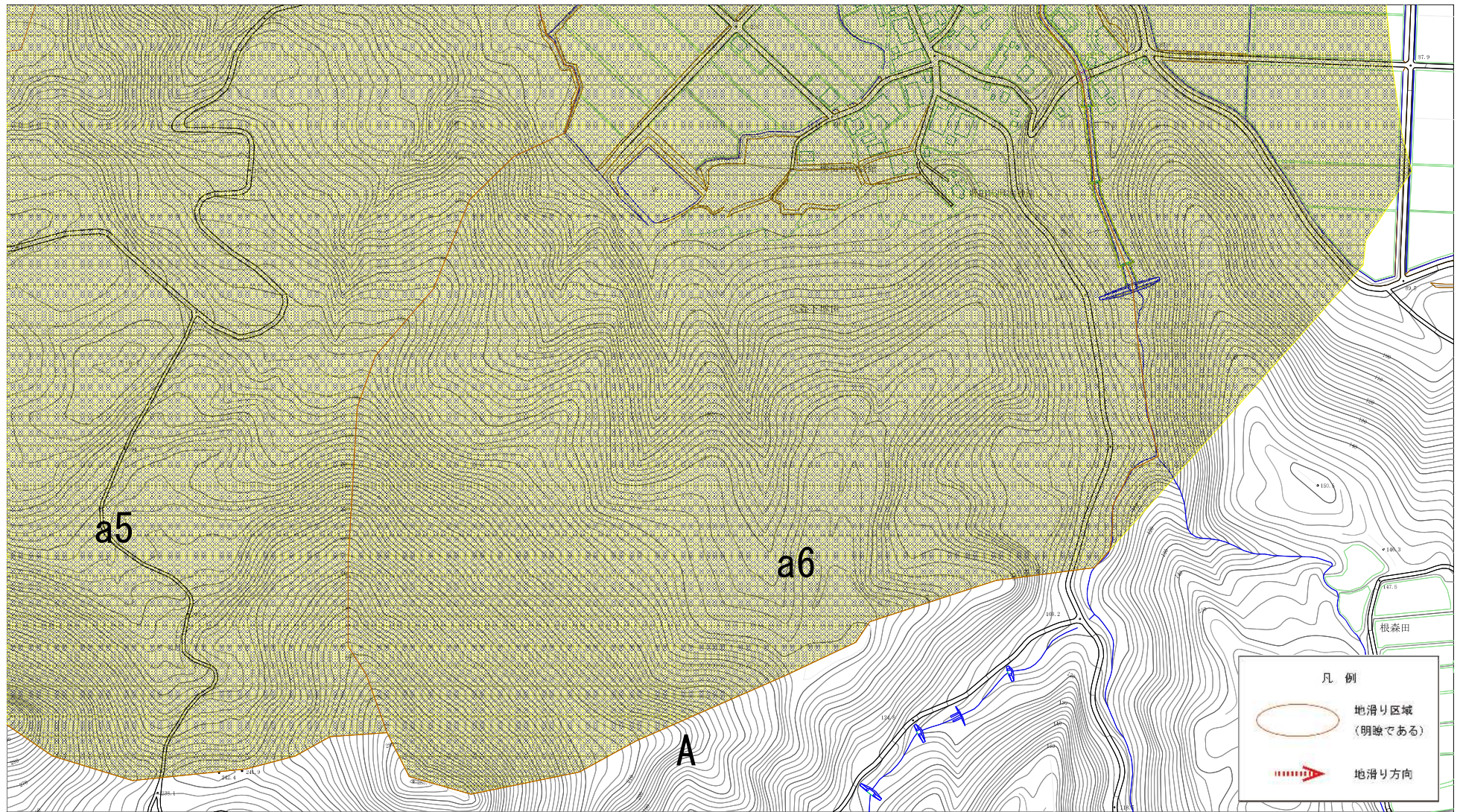
土砂災害警戒区域等の指定の公示に係る図書(その2)



様式-2(地) 土砂災害警戒区域 区域図

土砂災害防止法施行令第二条の基準に該当する区域(土砂災害警戒区域)		 縮尺 1/2500	自然現象の種類	地滑り	箇所番号	N37	箇所名	巻瀧
			告示番号	第126号	地滑り区域名	A区域		
			告示年月日	令和2年3月24日	所在地	秋田県北秋田市横森田字杉ノ下、田ノ沢、桂ノ沢、尽森下坂田、道上沢出口、道上岱、仲ノ又、苗代沢、細越家ノ後、家ノ下並ひに前市阿仁小椋字田ノ上及び塚ノ岱下モ岱		

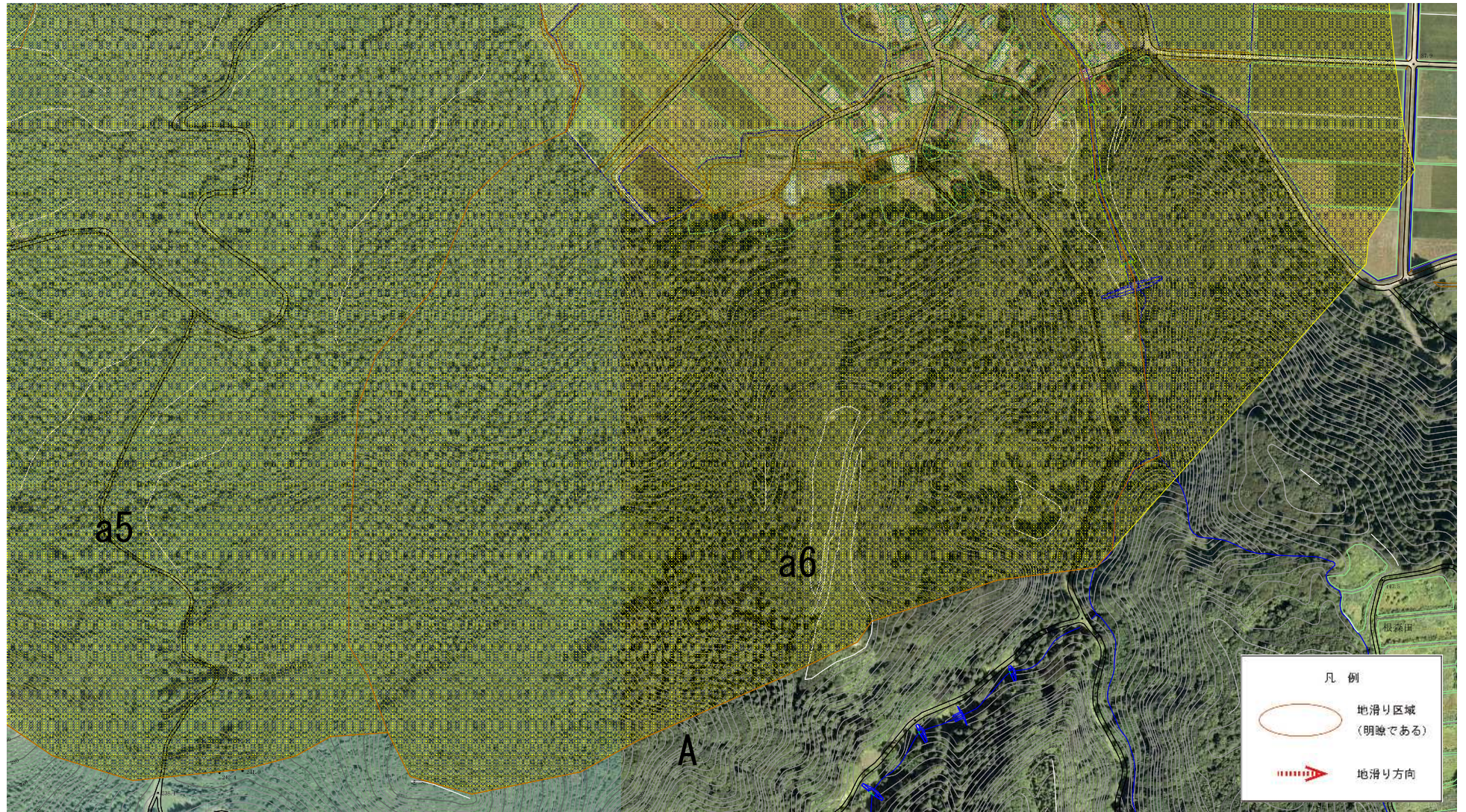
土砂災害警戒区域等の指定の公示に係る図書(その2)



様式-2(地) 土砂災害警戒区域 区域図

土砂災害防止法施行令第二条の基準に該当する区域(土砂災害警戒区域)			自然現象の種類	地滑り	箇所番号	N37	箇所名	巻洲
			告示番号	第126号	地滑り区域名	A区域		
			告示年月日	令和2年3月24日	所在地	秋田県北秋田市根森田字杉ノ下、田ノ沢、桂ノ沢、尽森下坂田、追上沢出口、追上岱、仲ノ又、苗代沢、細越家ノ後、家ノ下並ひに前市阿仁小椋字田ノ上及び塚ノ岱下モ岱		

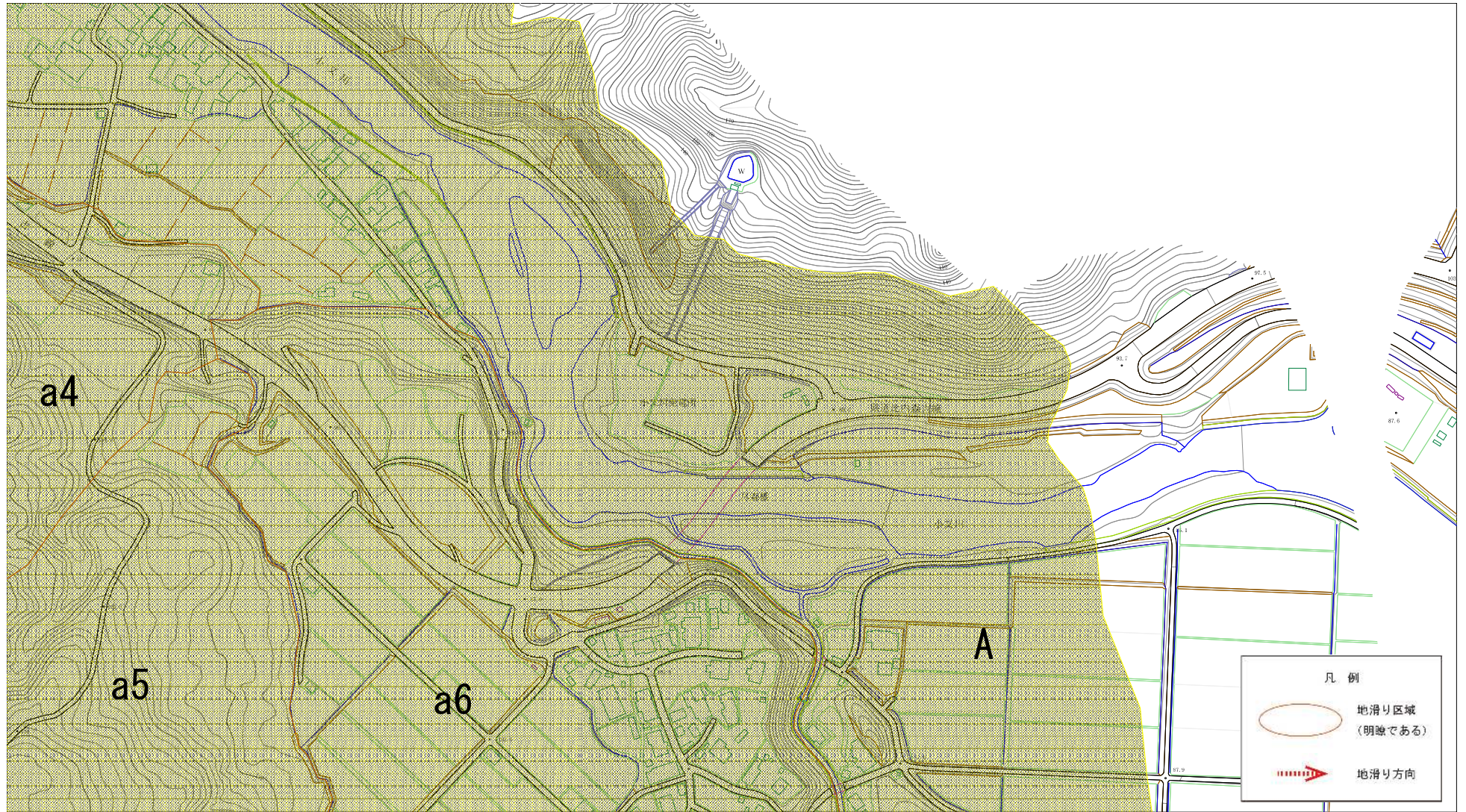
土砂災害警戒区域等の指定に係る図書(その2)



様式-2(地) 土砂災害警戒区域 区域図

土砂災害防止法施行令第二条の基準に該当する区域(土砂災害警戒区域)		縮尺 1/2500	自然現象の種類	地滑り	箇所番号	N37	箇所名	巻瀧
			告示番号	第126号	地滑り区域名	A区域		
			告示年月日	令和2年3月24日	所在地	秋田県北秋田市横森田字杉ノ下、田ノ沢、桂ノ沢、尽藤下坂田、追上沢出口、道上岱、仲ノ又、苗代沢、細越家ノ後、家ノ下並びに同市阿仁小椋字田ノ上及び塚ノ岱下モ岱		

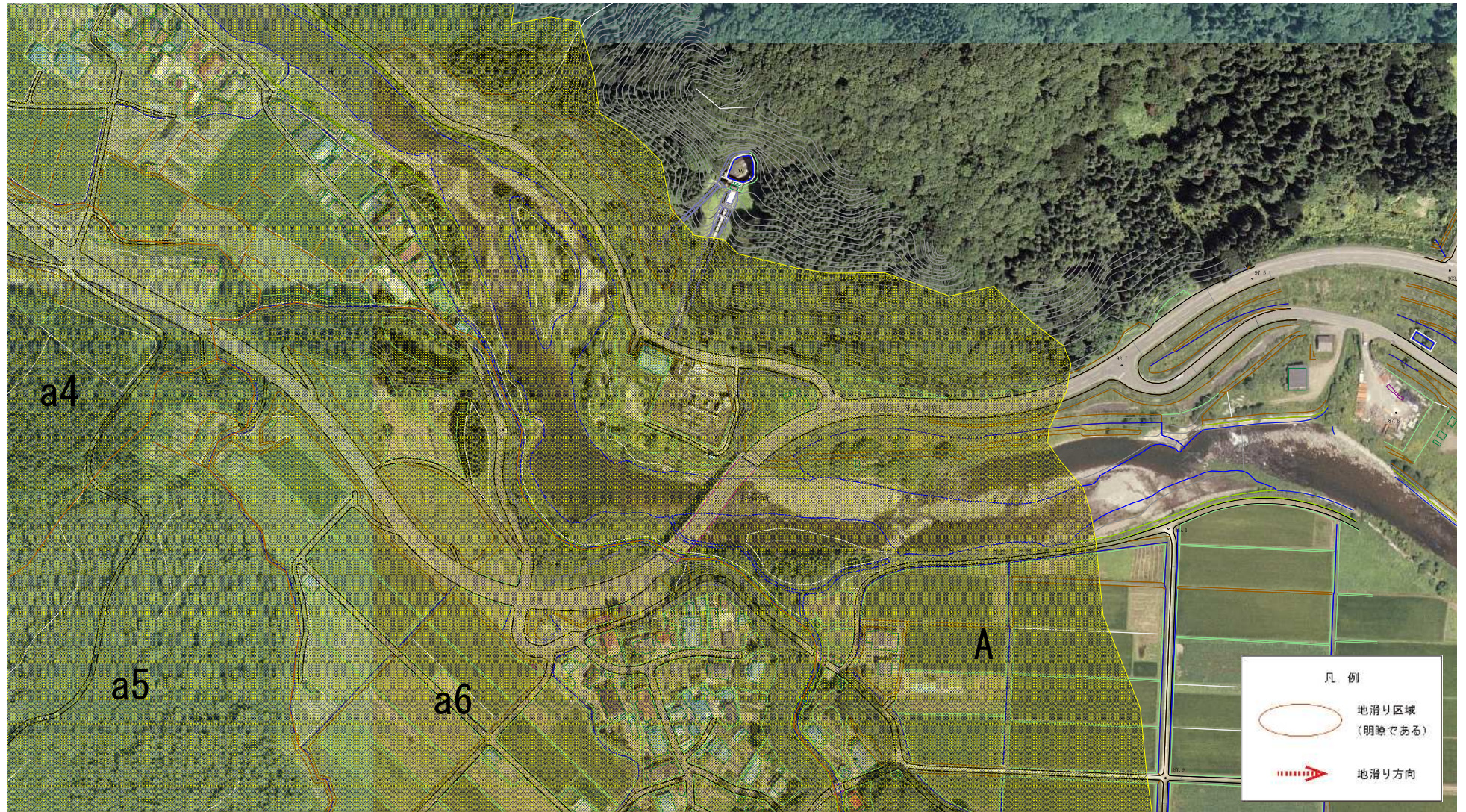
土砂災害警戒区域等の指定に係る図書(その2)



様式-2(地) 土砂災害警戒区域 区域図

土砂災害防止法施行令第二条の基準に該当する区域(土砂災害警戒区域)		縮尺 1/2500	自然現象の種類	地滑り	箇所番号	N37	箇所名	巻洲
			告示番号	第126号	地滑り区域名	A区域		
			告示年月日	令和2年3月24日	所在地	秋田県北秋田市横森田字杉ノ下、田ノ沢、桂ノ沢、尽森下坂田、道上沢出口、道上岱、仲ノ又、番代沢、細越家ノ後、家ノ下並びに同市阿仁小椋字田ノ上及び塚ノ岱下モ岱		

土砂災害警戒区域等の指定の公示に係る図書(その2)



様式-2(地) 土砂災害警戒区域 区域図

土砂災害防止法施行令第二条の基準に該当する区域(土砂災害警戒区域)		N 縮尺 1/2500	自然現象の種類	地滑り	箇所番号	N37	箇所名	巻洲
			告示番号	第126号	地滑り区域名	A区域		
			告示年月日	令和2年3月24日	所在地	秋田県北秋田市横森田字杉ノ下、田ノ沢、桂ノ沢、尽森下坂田、道上沢出口、道上岱、仲ノ又、番代沢、細越家ノ後、家ノ下並びに同市阿仁小椋字田ノ上及び塚ノ岱下モ岱		