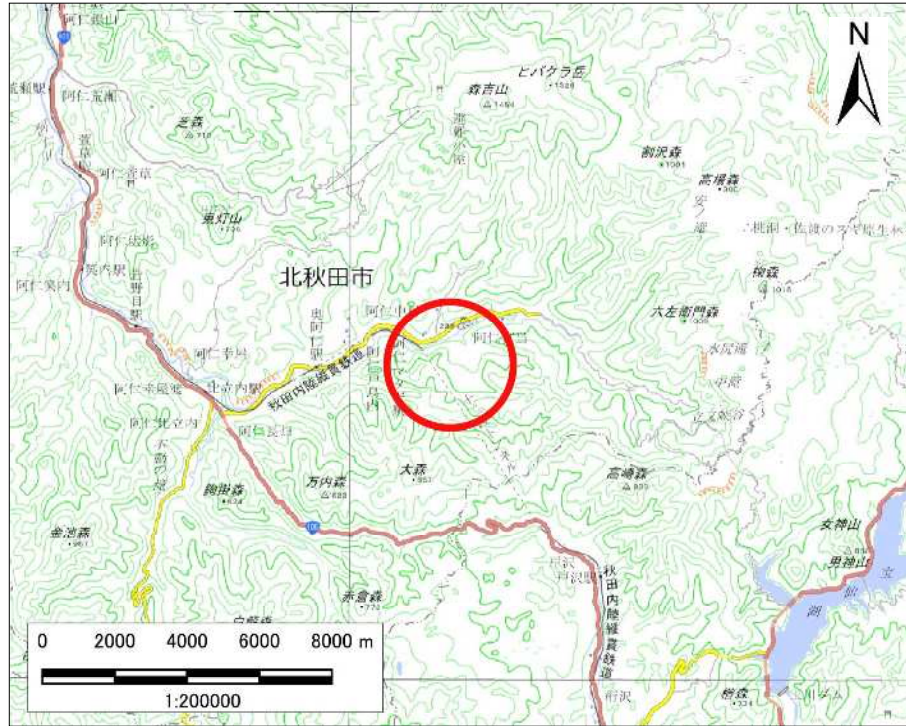
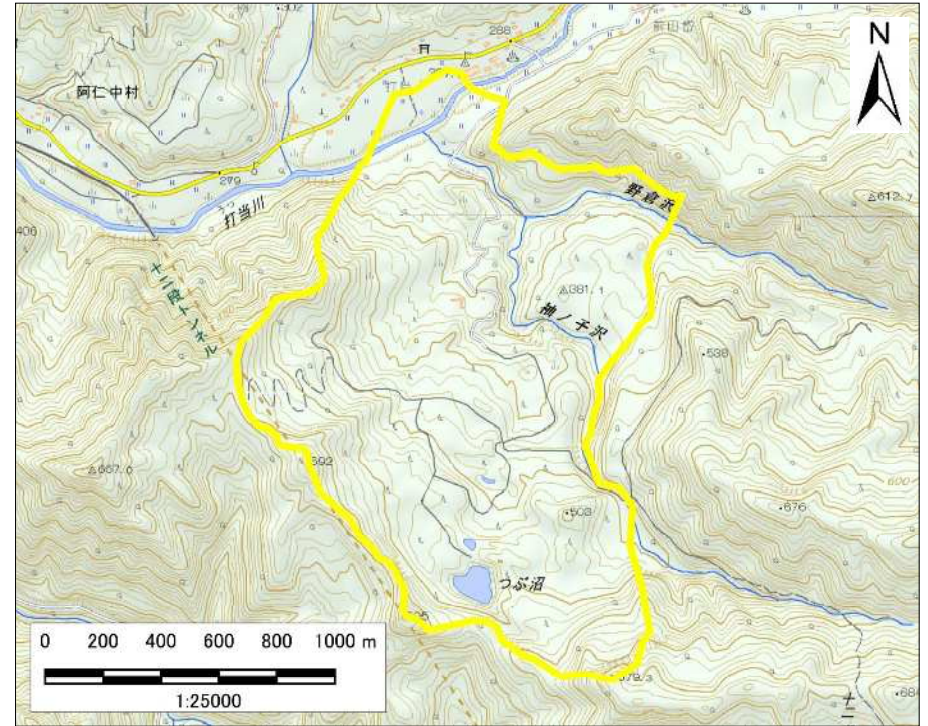


土砂災害警戒区域等の指定の公示に係る図書(その1)



(1/200,000)



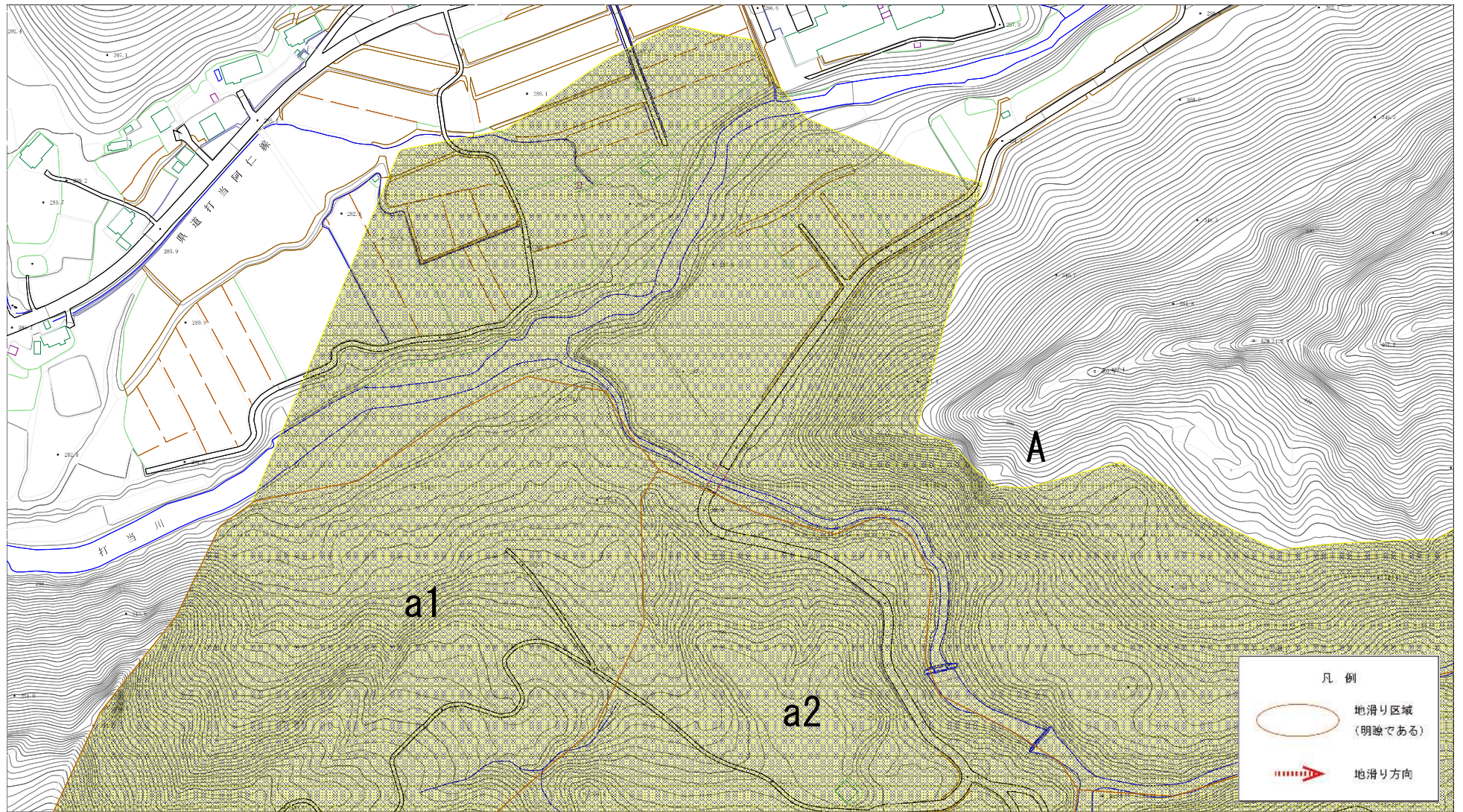
(1/25,000)

様式-1(地)
土砂災害警戒区域 位置図

| | |
|---------|---|
| 自然現象の種類 | 地滑り |
| 箇所番号 | 2132-0020 |
| 箇所名 | 陣場 |
| 地滑り区域名 | A区域 |
| 所在地 | 秋田県北秋田市阿仁打当字倉滝沢、陣場、仙北渡道下ミ、仙北渡道下モ、野倉岱、前山岱、阿仁陣場国有林2031林班、阿仁陣場国有林2032林班、阿仁陣場国有林2033林班及び阿仁陣場国有林2034林班並びに同市阿仁中村宇大川向畑 |

この地図は、国土地理院長の承認を得て、同院発行の電子地形図25000及び電子地形図20万を複製したものである。(承認番号 令元情複、第859号)

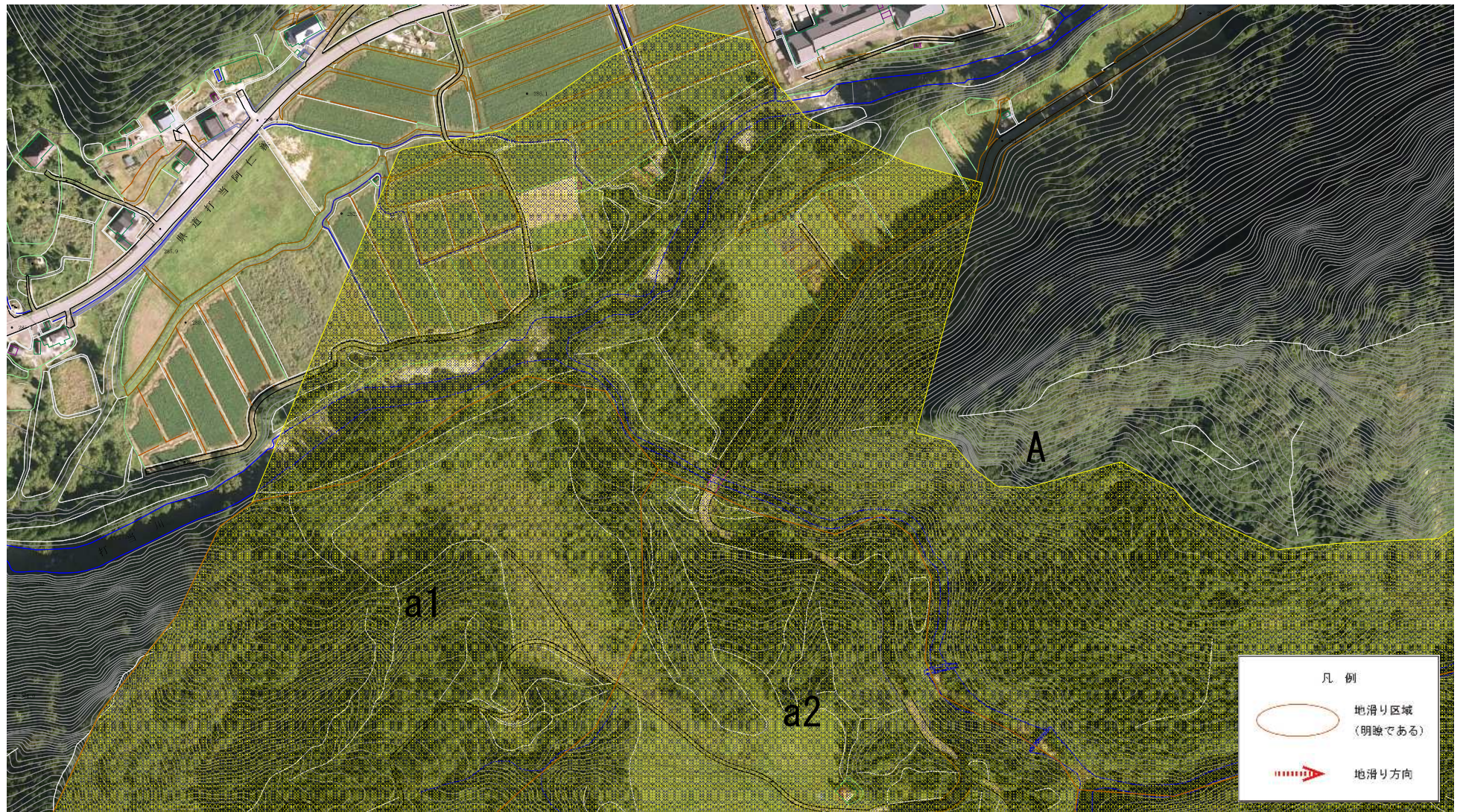
土砂災害警戒区域等の指定の公示に係る図書(その2)



様式-2(地) 土砂災害警戒区域 区域図

| | | | | | | | | |
|-----------------------------------|--|--------------|---------|-----------|--------|--|-----|----|
| 土砂災害防止法施行令第二条の基準に該当する区域(土砂災害警戒区域) | | 縮尺 1/2500 | 自然現象の種類 | 地滑り | 箇所番号 | 2132-0020 | 箇所名 | 陣場 |
| | | | 告示番号 | 第126号 | 地滑り区域名 | A区域 | | |
| | | | 告示年月日 | 令和2年3月24日 | 所在地 | 秋田県北秋田市阿仁打当字倉滝沢、陣場、仙北渡道よ上、仙北渡道下、野倉岱、前山岱、阿仁陣場国有林2031林班、阿仁陣場国有林2032林班、阿仁陣場国有林2033林班及び阿仁陣場国有林2034林班並びに阿市阿仁中村字大川向畑 | | |

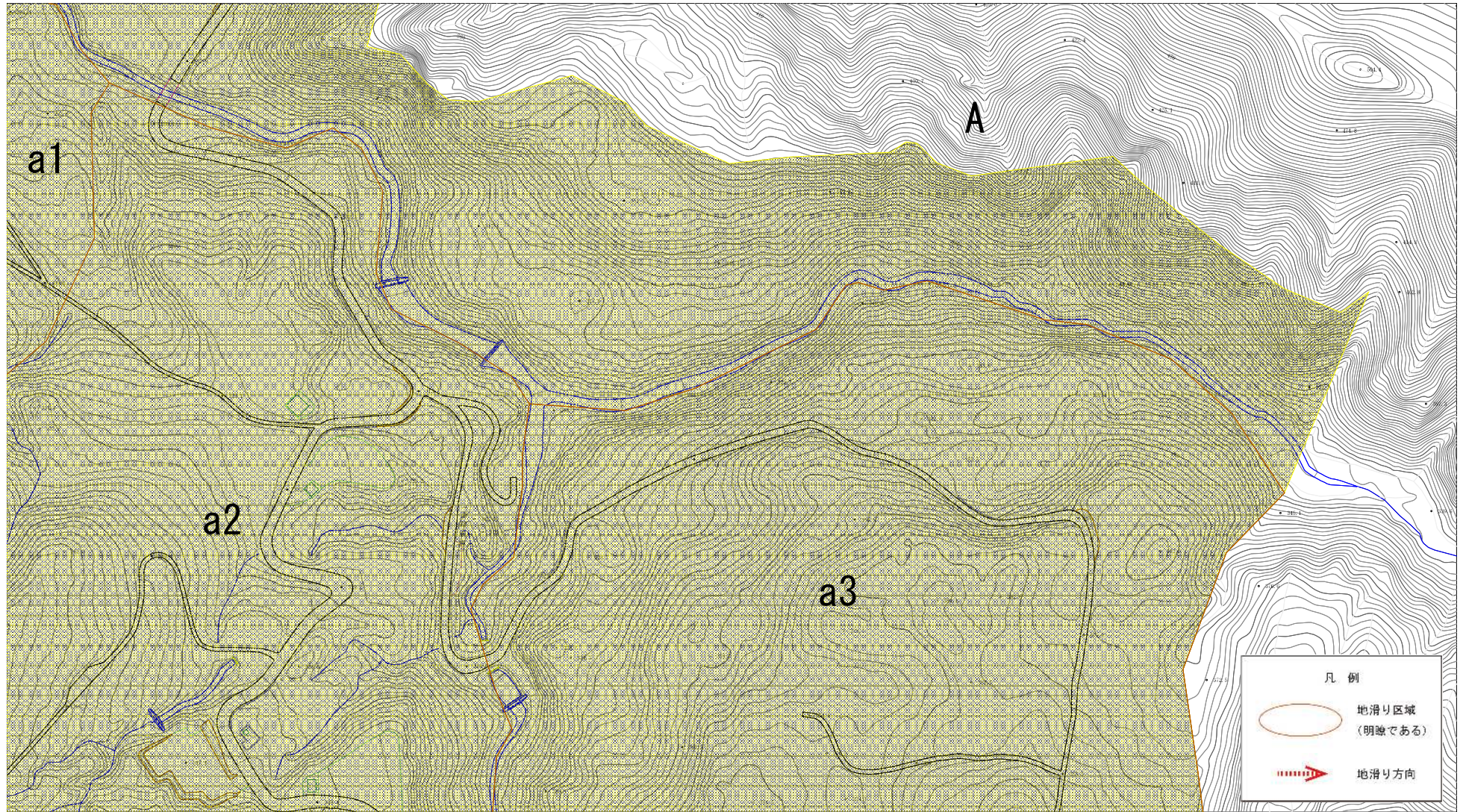
土砂災害警戒区域等の指定に係る図書(その2)



様式-2(地) 土砂災害警戒区域 区域図

| | | | | | | | | |
|-----------------------------------|--|--|---------|-----------|--------|---|-----|----|
| 土砂災害防止法施行令第二条の基準に該当する区域(土砂災害警戒区域) | | | 自然現象の種類 | 地滑り | 箇所番号 | 2132-0020 | 箇所名 | 陣場 |
| | | | 告示番号 | 第126号 | 地滑り区域名 | A区域 | | |
| | | | 告示年月日 | 令和2年3月24日 | 所在地 | 秋田県北秋田市阿仁打当宇倉滝沢、陣場、仙北渡道よみ、仙北渡道下も、野倉岱、前山岱、阿仁陣場園有林2031林班、阿仁陣場園有林2032林班、阿仁陣場園有林2033林班及び阿仁陣場園有林2034林班並びに阿仁中村宇大川向畑 | | |

土砂災害警戒区域等の指定の公示に係る図書(その2)



様式-2(地) 土砂災害警戒区域 区域図

| | | | | | | | | |
|-----------------------------------|--|--------------|---------|-----------|--------|---|-----|----|
| 土砂災害防止法施行令第二条の基準に該当する区域(土砂災害警戒区域) | | 縮尺 1/2500 | 自然現象の種類 | 地滑り | 箇所番号 | 2132-0020 | 箇所名 | 陣場 |
| | | | 告示番号 | 第126号 | 地滑り区域名 | A区域 | | |
| | | | 告示年月日 | 令和2年3月24日 | 所在地 | 秋田県北秋田市阿仁打当字倉滝沢、陣場、仙北渡道よみ、仙北渡道下も、野倉岱、前山岱、阿仁陣場園有林2031林班、阿仁陣場園有林2032林班、阿仁陣場園有林2033林班及び阿仁陣場園有林2034林班並びに同市阿仁中村字大川向畑 | | |

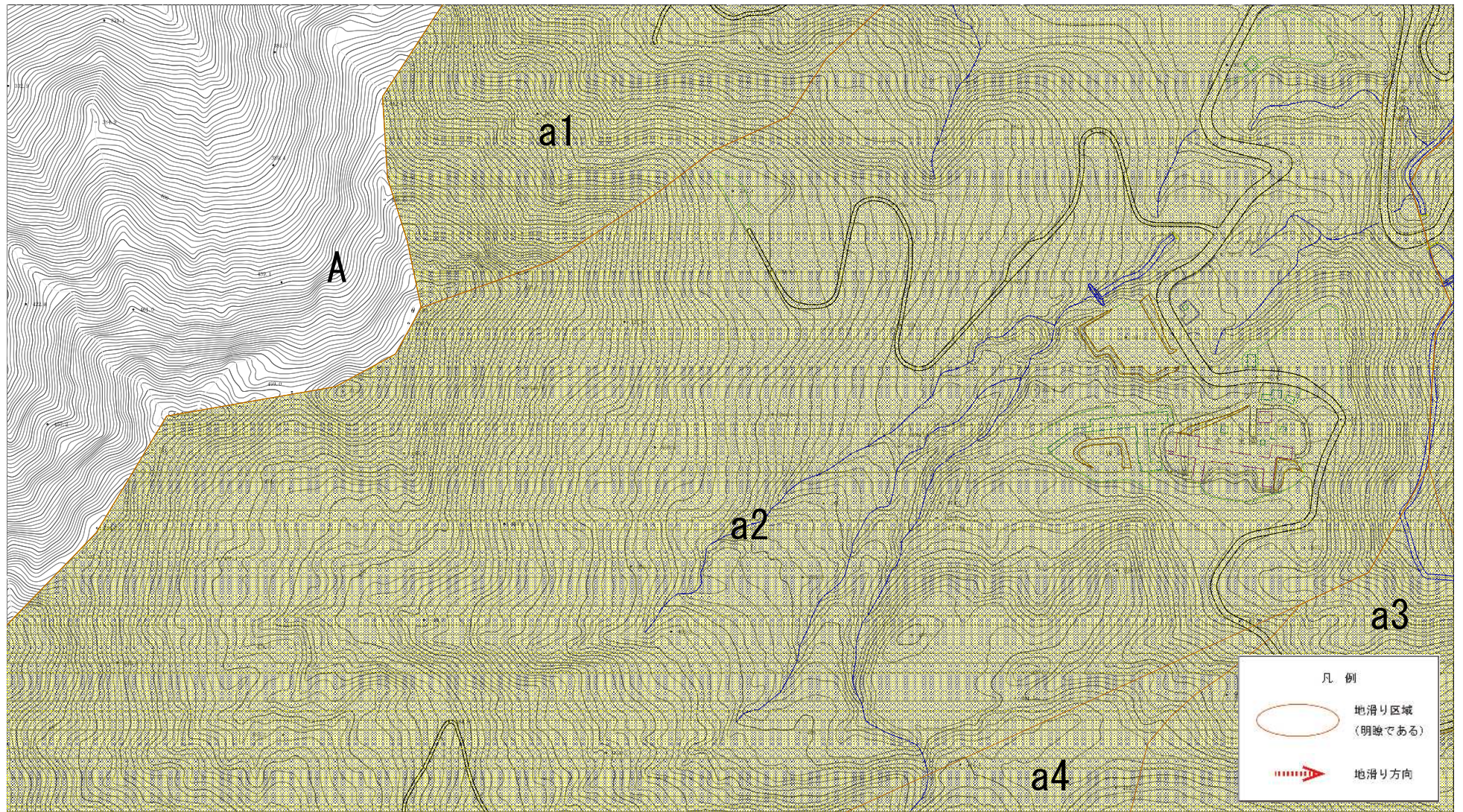
土砂災害警戒区域等の指定に係る図書(その2)



様式-2(地) 土砂災害警戒区域 区域図

| | | | | | | | | |
|-----------------------------------|--|--|---------|-----------|--------|---|-----|----|
| 土砂災害防止法施行令第二条の基準に該当する区域(土砂災害警戒区域) | | | 自然現象の種類 | 地滑り | 箇所番号 | 2132-0020 | 箇所名 | 陣場 |
| | | | 告示番号 | 第126号 | 地滑り区域名 | A区域 | | |
| | | | 告示年月日 | 令和2年3月24日 | 所在地 | 秋田県北秋田市阿仁打当字倉滝沢、陣場、仙北渡道上、仙北渡道下、野倉岱、前山岱、阿仁陣場園有林2031林班、阿仁陣場園有林2032林班、阿仁陣場園有林2033林班及び阿仁陣場園有林2034林班並びに阿市阿仁中村字大川向畑 | | |

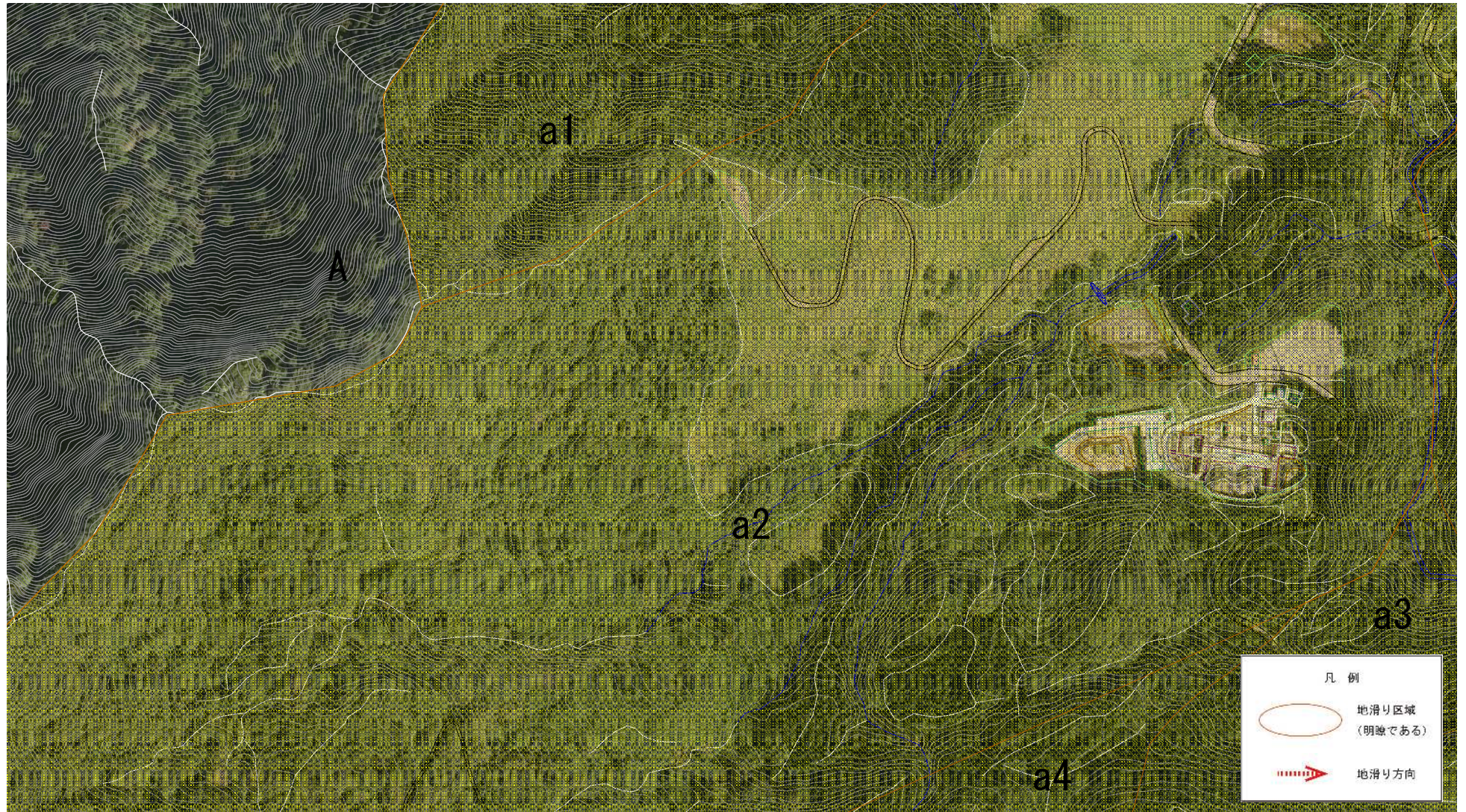
土砂災害警戒区域等の指定の公示に係る図書(その2)



様式-2(地) 土砂災害警戒区域 区域図



| | | | | | | | | |
|-----------------------------------|--|-------------------|---------|-----------|--------|--|-----|----|
| 土砂災害防止法施行令第二条の基準に該当する区域(土砂災害警戒区域) | | N 縮尺 1/2500 | 自然現象の種類 | 地滑り | 箇所番号 | 2132-0020 | 箇所名 | 陣場 |
| | | | 告示番号 | 第126号 | 地滑り区域名 | A区域 | | |
| | | | 告示年月日 | 令和2年3月24日 | 所在地 | 秋田県北秋田市阿仁打当字倉滝沢、陣場、仙北渡道よこ、仙北渡道下、野倉岱、前山岱、阿仁陣場園有林2031林班、阿仁陣場園有林2032林班、阿仁陣場園有林2033林班及び阿仁陣場園有林2034林班並びに阿仁中村字大川向畑 | | |

土砂災害警戒区域等の指定の公示に係る図書(その2)

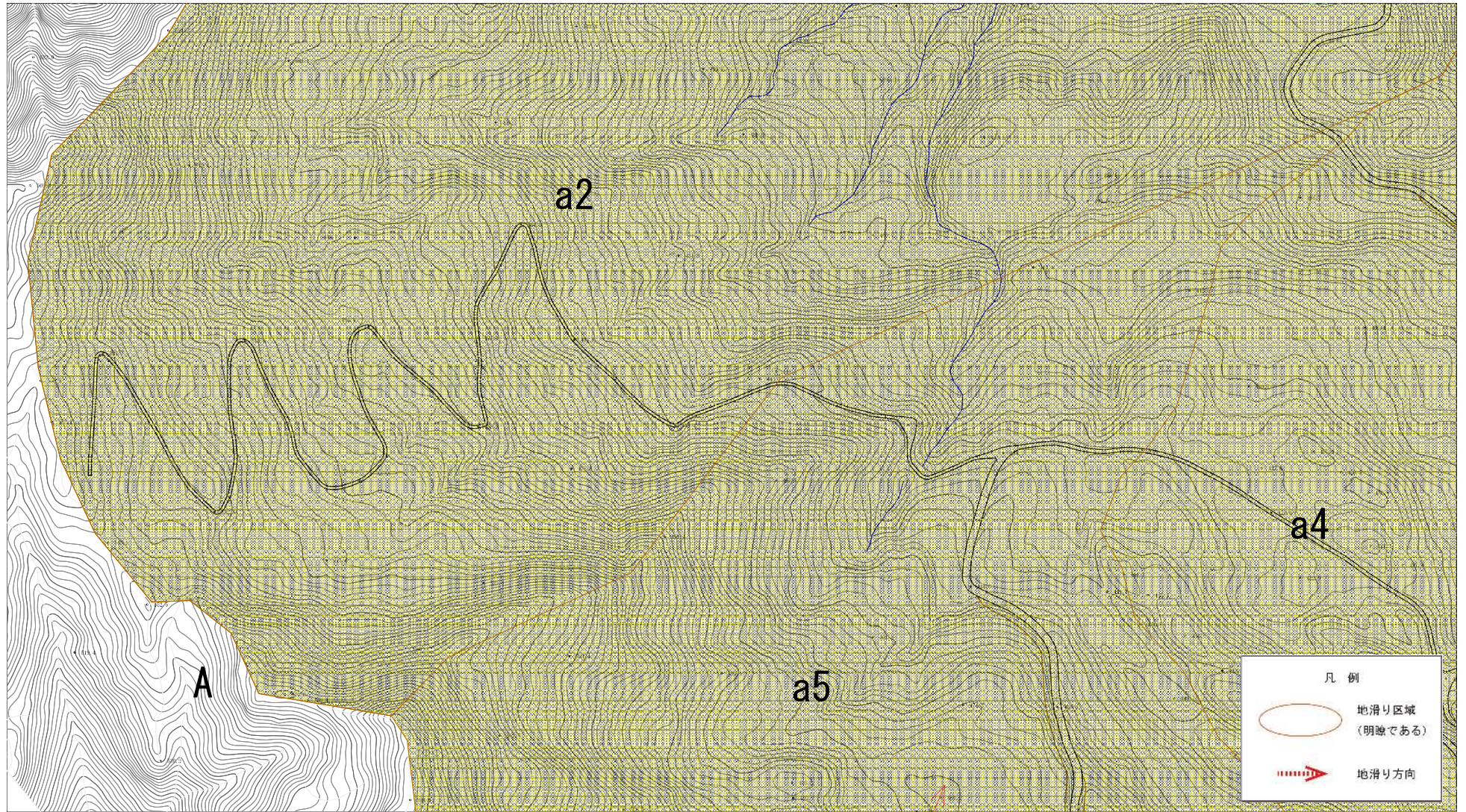


様式-2(地) 土砂災害警戒区域 区域図

0 25 50 100m



| | | | | | | | | |
|-----------------------------------|---|---|---------|-----------|--------|---|-----|----|
| 土砂災害防止法施行令第二条の基準に該当する区域(土砂災害警戒区域) |  |  | 自然現象の種類 | 地滑り | 箇所番号 | 2132-0020 | 箇所名 | 陣場 |
| | | | 告示番号 | 第126号 | 地滑り区域名 | A区域 | | |
| | | | 告示年月日 | 令和2年3月24日 | 所在地 | 秋田県北秋田市阿仁打当字倉滝沢、陣場、仙北渡道の上、仙北渡道の下、野倉岱、前山岱、阿仁陣場園有林2031林班、阿仁陣場園有林2032林班、阿仁陣場園有林2033林班及び阿仁陣場園有林2034林班並びに阿仁中村字大川向畑 | | |

土砂災害警戒区域等の指定の公示に係る図書(その2)



様式-2(地) 土砂災害警戒区域 区域図

0 25 50 100m

| | | | | | | | | |
|-----------------------------------|---|---|---------|-----------|--------|--|-----|----|
| 土砂災害防止法施行令第二条の基準に該当する区域(土砂災害警戒区域) |  |  | 自然現象の種類 | 地滑り | 箇所番号 | 2132-0020 | 箇所名 | 陣場 |
| | | | 告示番号 | 第126号 | 地滑り区域名 | A区域 | | |
| | | | 告示年月日 | 令和2年3月24日 | 所在地 | 秋田県北秋田市阿仁打当字倉滝沢、陣場、仙北渡道よ上、仙北渡道下、野倉岱、前山岱、阿仁陣場園有林2031林班、阿仁陣場園有林2032林班、阿仁陣場園有林2033林班及び阿仁陣場園有林2034林班並びに阿市阿仁中村字大川向畑 | | |

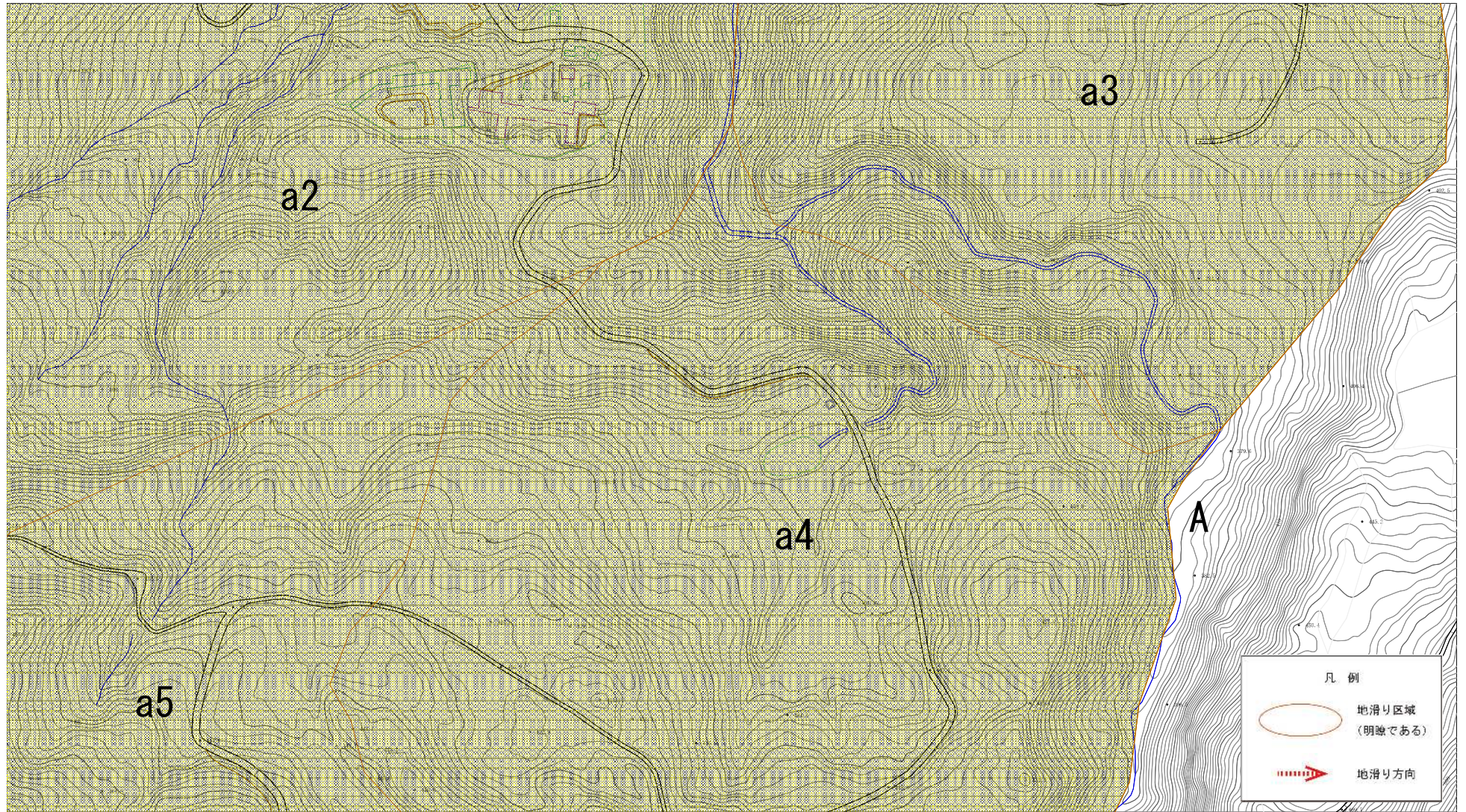
土砂災害警戒区域等の指定に係る図書(その2)



様式-2(地) 土砂災害警戒区域 区域図

| | | | | | | | | |
|-----------------------------------|--|--|---------|-----------|--------|---|-----|----|
| 土砂災害防止法施行令第二条の基準に該当する区域(土砂災害警戒区域) | | | 自然現象の種類 | 地滑り | 箇所番号 | 2132-0020 | 箇所名 | 陣場 |
| | | | 告示番号 | 第126号 | 地滑り区域名 | A区域 | | |
| | | | 告示年月日 | 令和2年3月24日 | 所在地 | 秋田県北秋田市阿仁打当字倉滝沢、陣場、仙北渡道上り、仙北渡道下り、野倉岱、前山岱、阿仁陣場園有林2031林班、阿仁陣場園有林2032林班、阿仁陣場園有林2033林班及び阿仁陣場園有林2034林班並びに阿市阿仁中村字大川向畑 | | |

土砂災害警戒区域等の指定に係る図書(その2)



様式-2(地) 土砂災害警戒区域 区域図

| | | | | | | | | |
|-----------------------------------|--|--|---------|-----------|---------|--|-----|-----|
| 土砂災害防止法施行令第二条の基準に該当する区域(土砂災害警戒区域) | | | 自然現象の種類 | 地 滑り | 箇所番号 | 2132-0020 | 箇所名 | 陣 場 |
| | | | 告示番号 | 第126号 | 地 滑り区域名 | A区域 | | |
| | | | 告示年月日 | 令和2年3月24日 | 所在地 | 秋田県北秋田市阿仁打当字倉滝沢、陣場、仙北渡道よ上、仙北渡道下、野倉岱、前山岱、阿仁陣場国有林2031林班、阿仁陣場国有林2032林班、阿仁陣場国有林2033林班及び阿仁陣場国有林2034林班並びに阿仁中村字大川向畑 | | |

縮尺
1/2500

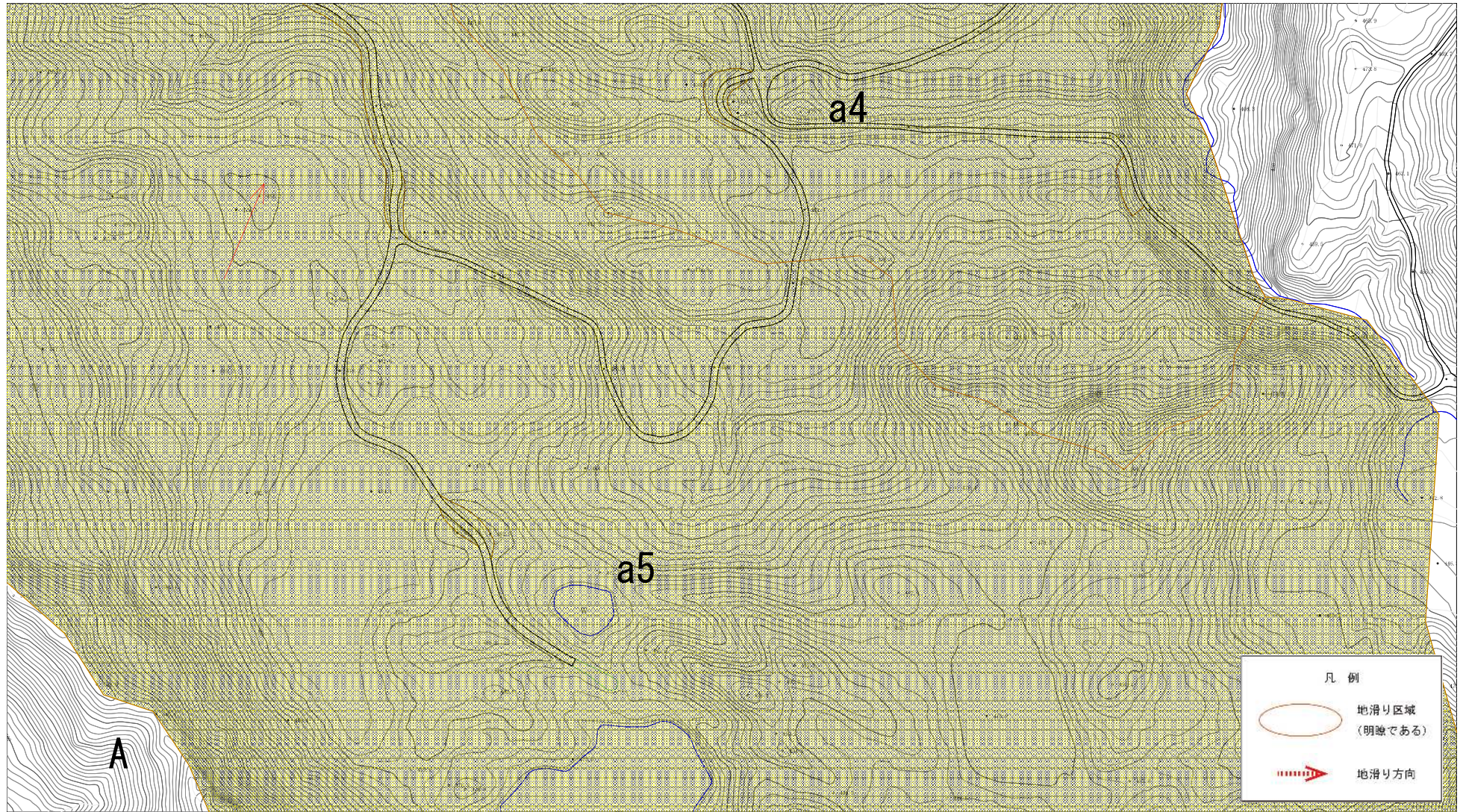
土砂災害警戒区域等の指定の公示に係る図書(その2)



様式-2(地) 土砂災害警戒区域 区域図

| | | | | | | | | |
|-----------------------------------|--|-------------------|---------|-----------|--------|---|-----|----|
| 土砂災害防止法施行令第二条の基準に該当する区域(土砂災害警戒区域) | | N 縮尺 1/2500 | 自然現象の種類 | 地滑り | 箇所番号 | 2132-0020 | 箇所名 | 陣場 |
| | | | 告示番号 | 第126号 | 地滑り区域名 | A区域 | | |
| | | | 告示年月日 | 令和2年3月24日 | 所在地 | 秋田県北秋田市阿仁打当字倉滝沢、陣場、仙北渡道上、仙北渡道下、野倉岱、前山岱、阿仁陣場園有林2031林班、阿仁陣場園有林2032林班、阿仁陣場園有林2033林班及び阿仁陣場園有林2034林班並びに阿市阿仁中村字大川向畑 | | |

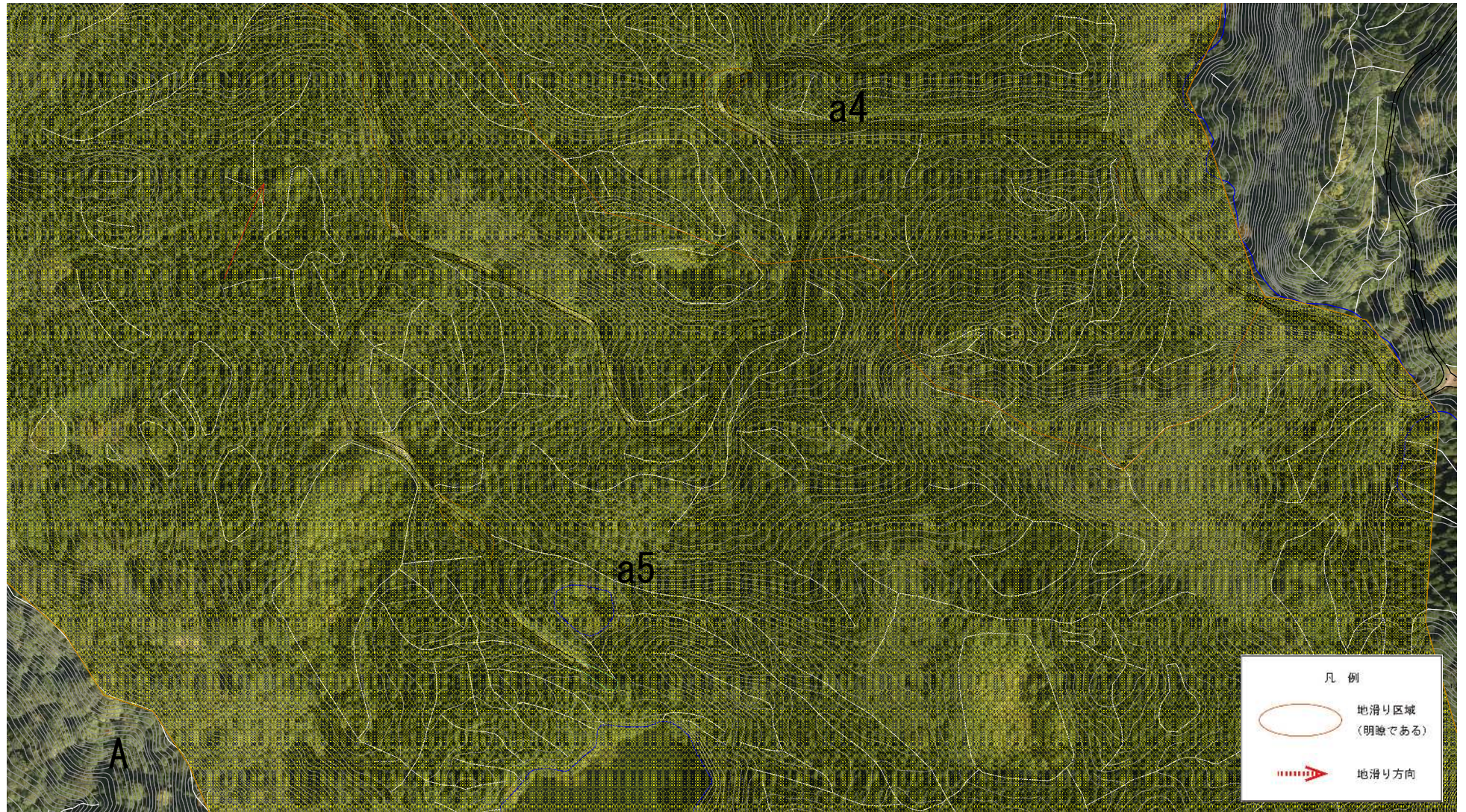
土砂災害警戒区域等の指定の公示に係る図書(その2)



様式-2(地) 土砂災害警戒区域 区域図

| | | | | | | | | |
|-----------------------------------|--|--------------|---------|-----------|--------|---|-----|----|
| 土砂災害防止法施行令第二条の基準に該当する区域(土砂災害警戒区域) | | 縮尺 1/2500 | 自然現象の種類 | 地滑り | 箇所番号 | 2132-0020 | 箇所名 | 陣場 |
| | | | 告示番号 | 第126号 | 地滑り区域名 | A区域 | | |
| | | | 告示年月日 | 令和2年3月24日 | 所在地 | 秋田県北秋田市阿仁打当字倉滝沢、陣場、仙北渡道よ上、仙北渡道下、野倉岱、前山岱、阿仁陣場園有林2031林班、阿仁陣場園有林2032林班、阿仁陣場園有林2033林班及び阿仁陣場園有林2034林班並びに阿仁村字大川向畑 | | |

土砂災害警戒区域等の指定の公示に係る図書(その2)

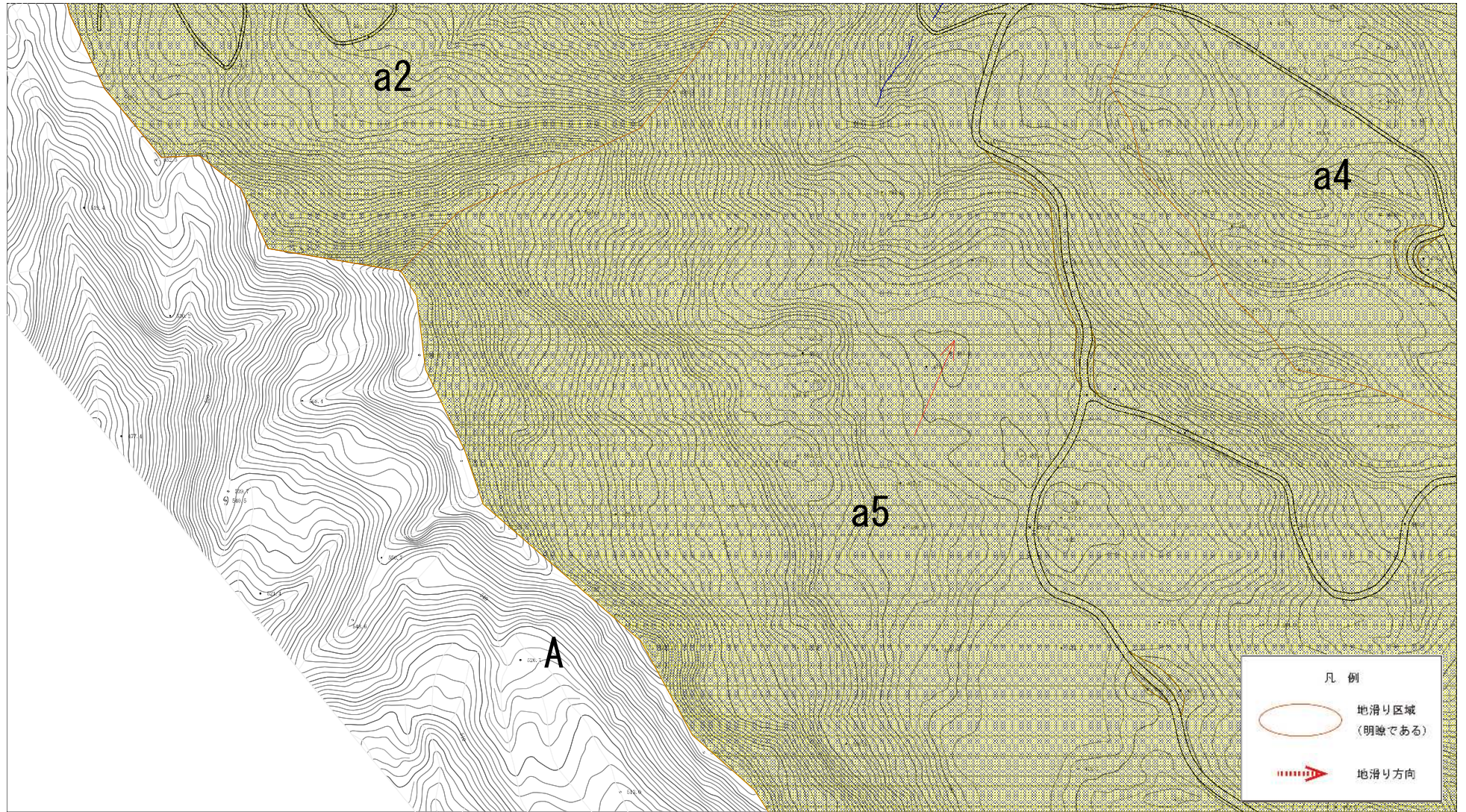


様式-2(地) 土砂災害警戒区域 区域図

0 25 50 100m

| | | | | | | | | |
|-----------------------------------|--|--|---------|-----------|--------|---|-----|----|
| 土砂災害防止法施行令第二条の基準に該当する区域(土砂災害警戒区域) | | | 自然現象の種類 | 地滑り | 箇所番号 | 2132-0020 | 箇所名 | 陣場 |
| | | | 告示番号 | 第126号 | 地滑り区域名 | A区域 | | |
| | | | 告示年月日 | 令和2年3月24日 | 所在地 | 秋田県北秋田市阿仁打当字倉滝沢、陣場、仙北渡道上、仙北渡道下、野倉岱、前山岱、阿仁陣場園有林2031林班、阿仁陣場園有林2032林班、阿仁陣場園有林2033林班及び阿仁陣場園有林2034林班並びに阿仁中村字大川向畑 | | |

土砂災害警戒区域等の指定に係る図書(その2)

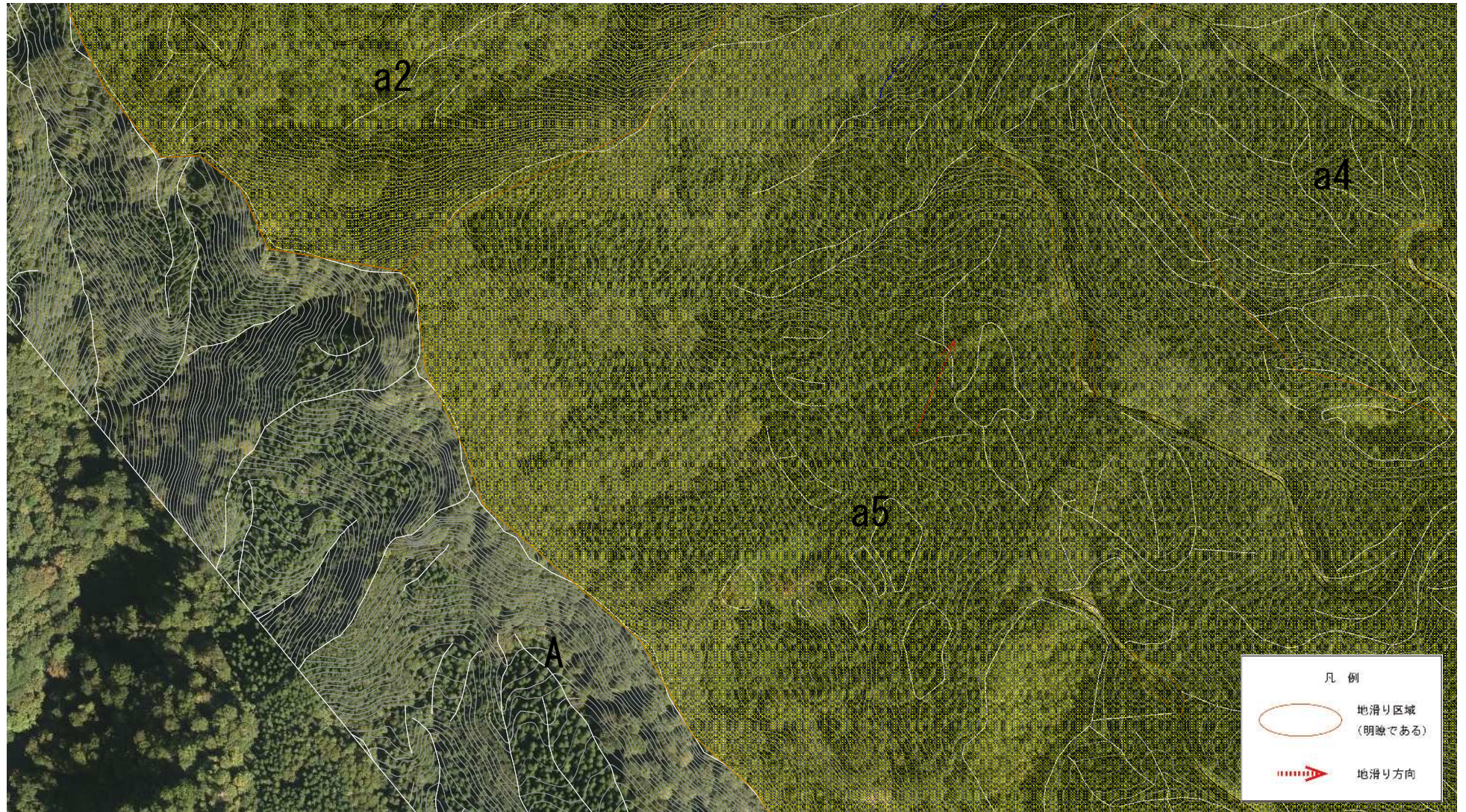


様式-2(地) 土砂災害警戒区域 区域図

0 25 50 100m

| | | | | | | | | |
|-----------------------------------|--|--------------|---------|-----------|--------|---|-----|----|
| 土砂災害防止法施行令第二条の基準に該当する区域(土砂災害警戒区域) | | 縮尺 1/2500 | 自然現象の種類 | 地滑り | 箇所番号 | 2132-0020 | 箇所名 | 陣場 |
| | | | 告示番号 | 第126号 | 地滑り区域名 | A区域 | | |
| | | | 告示年月日 | 令和2年3月24日 | 所在地 | 秋田県北秋田市阿仁打当字倉滝沢、陣場、仙北渡道上、仙北渡道下、野倉岱、前山岱、阿仁陣場園有林2031林班、阿仁陣場園有林2032林班、阿仁陣場園有林2033林班及び阿仁陣場園有林2034林班並びに阿仁中村字大川向畑 | | |

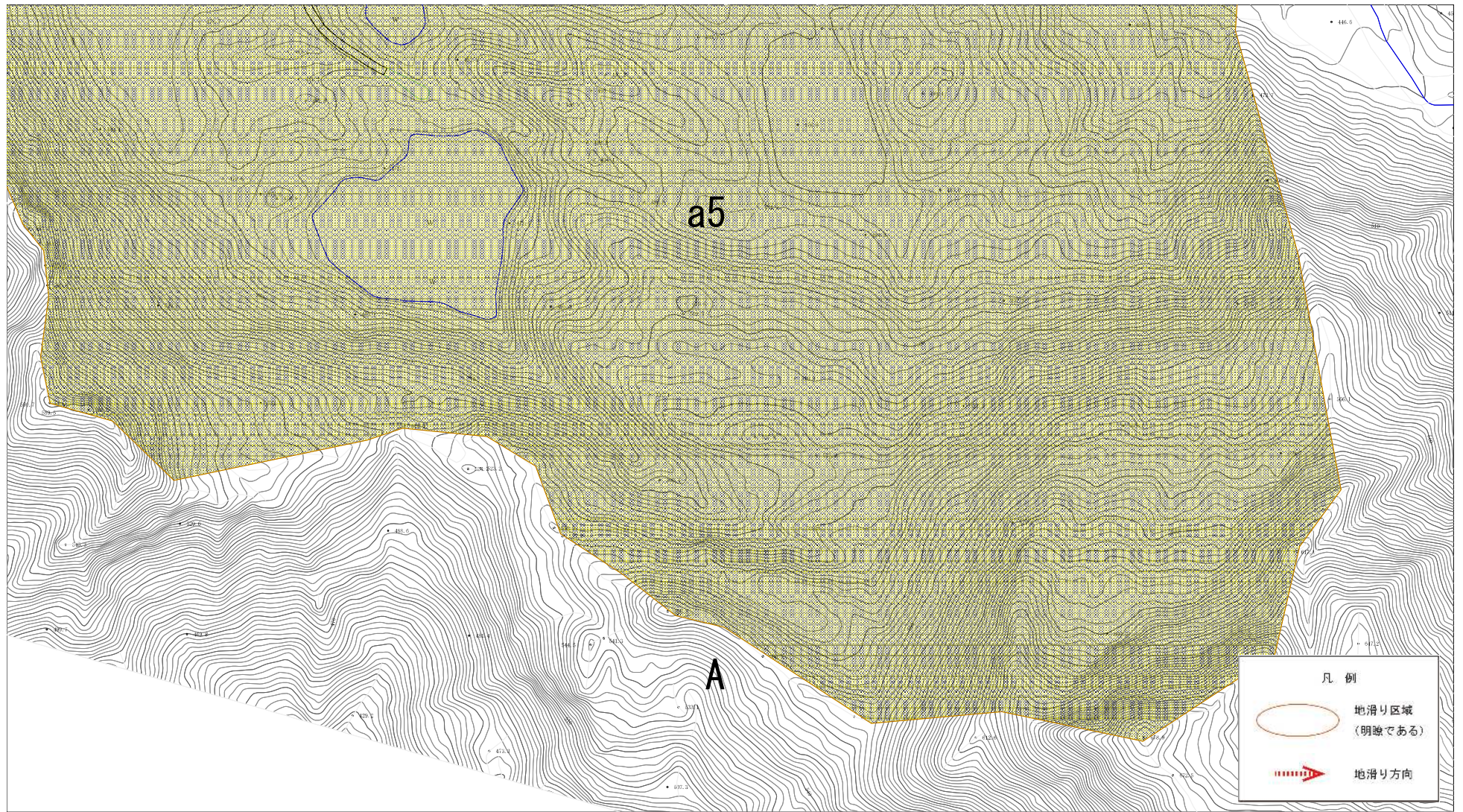
土砂災害警戒区域等の指定の公示に係る図書(その2)





様式-2(地) 土砂災害警戒区域 区域図

| | | | | | | | | |
|-----------------------------------|--|-------------------|---------|-----------|--------|---|-----|----|
| 土砂災害防止法施行令第二条の基準に該当する区域(土砂災害警戒区域) | | N 縮尺 1/2500 | 自然現象の種類 | 地滑り | 箇所番号 | 2132-0020 | 箇所名 | 陣場 |
| | | | 告示番号 | 第126号 | 地滑り区域名 | A区域 | | |
| | | | 告示年月日 | 令和2年3月24日 | 所在地 | 秋田県北秋田市阿仁打当字倉滝沢、陣場、仙北渡道上三、仙北渡道下三、野倉岱、前山岱、阿仁陣場国有林2031林班、阿仁陣場国有林2032林班、阿仁陣場国有林2033林班及び阿仁陣場国有林2034林班並びに阿市阿仁中村字大川向畑 | | |

土砂災害警戒区域等の指定の公示に係る図書(その2)



様式-2(地) 土砂災害警戒区域 区域図



| | | | | | | | | |
|-----------------------------------|---|---|---------|-----------|--------|--|-----|----|
| 土砂災害防止法施行令第二条の基準に該当する区域(土砂災害警戒区域) |  |  | 自然現象の種類 | 地滑り | 箇所番号 | 2132-0020 | 箇所名 | 陣場 |
| | | | 告示番号 | 第126号 | 地滑り区域名 | A区域 | | |
| | | | 告示年月日 | 令和2年3月24日 | 所在地 | 秋田県北秋田市阿仁打当宇倉滝沢、陣場、仙北渡道よ上、仙北渡道下、野倉岱、前山岱、阿仁陣場国有林2031林班、阿仁陣場国有林2032林班、阿仁陣場国有林2033林班及び阿仁陣場国有林2034林班並びに阿仁中村字大川向畑 | | |

土砂災害警戒区域等の指定に係る図書(その2)



様式-2(地) 土砂災害警戒区域 区域図

0 25 50 100m

| | | | | | | | | |
|-----------------------------------|---|---|---------|-----------|--------|---|-----|----|
| 土砂災害防止法施行令第二条の基準に該当する区域(土砂災害警戒区域) |  |  | 自然現象の種類 | 地滑り | 箇所番号 | 2132-0020 | 箇所名 | 陣場 |
| | | | 告示番号 | 第126号 | 地滑り区域名 | A区域 | | |
| | | | 告示年月日 | 令和2年3月24日 | 所在地 | 秋田県北秋田市阿仁打当字倉滝沢、陣場、仙北渡道上、仙北渡道下、野倉岱、前山岱、阿仁陣場国有林2031林班、阿仁陣場国有林2032林班、阿仁陣場国有林2033林班及び阿仁陣場国有林2034林班並びに阿仁中村字大川向畑 | | |