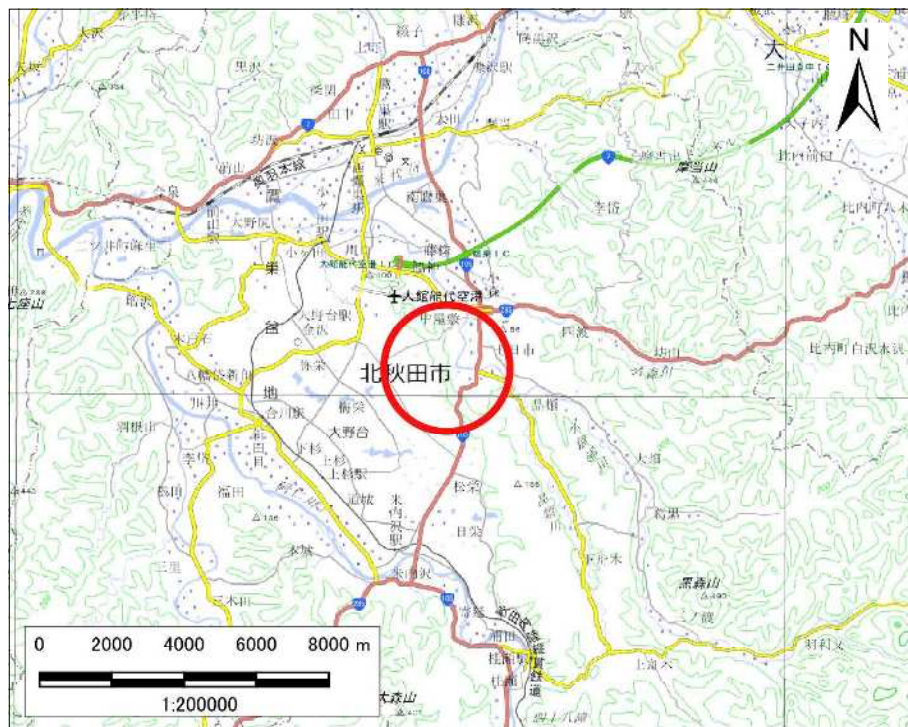
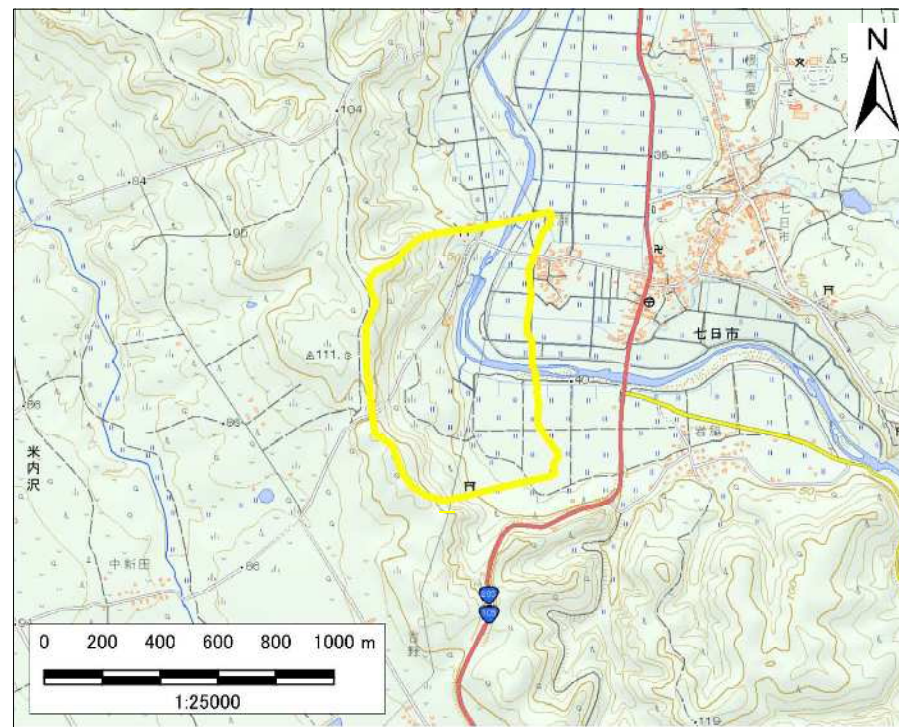


土砂災害警戒区域等の指定の公示に係る図書(その1)



(1/200,000)



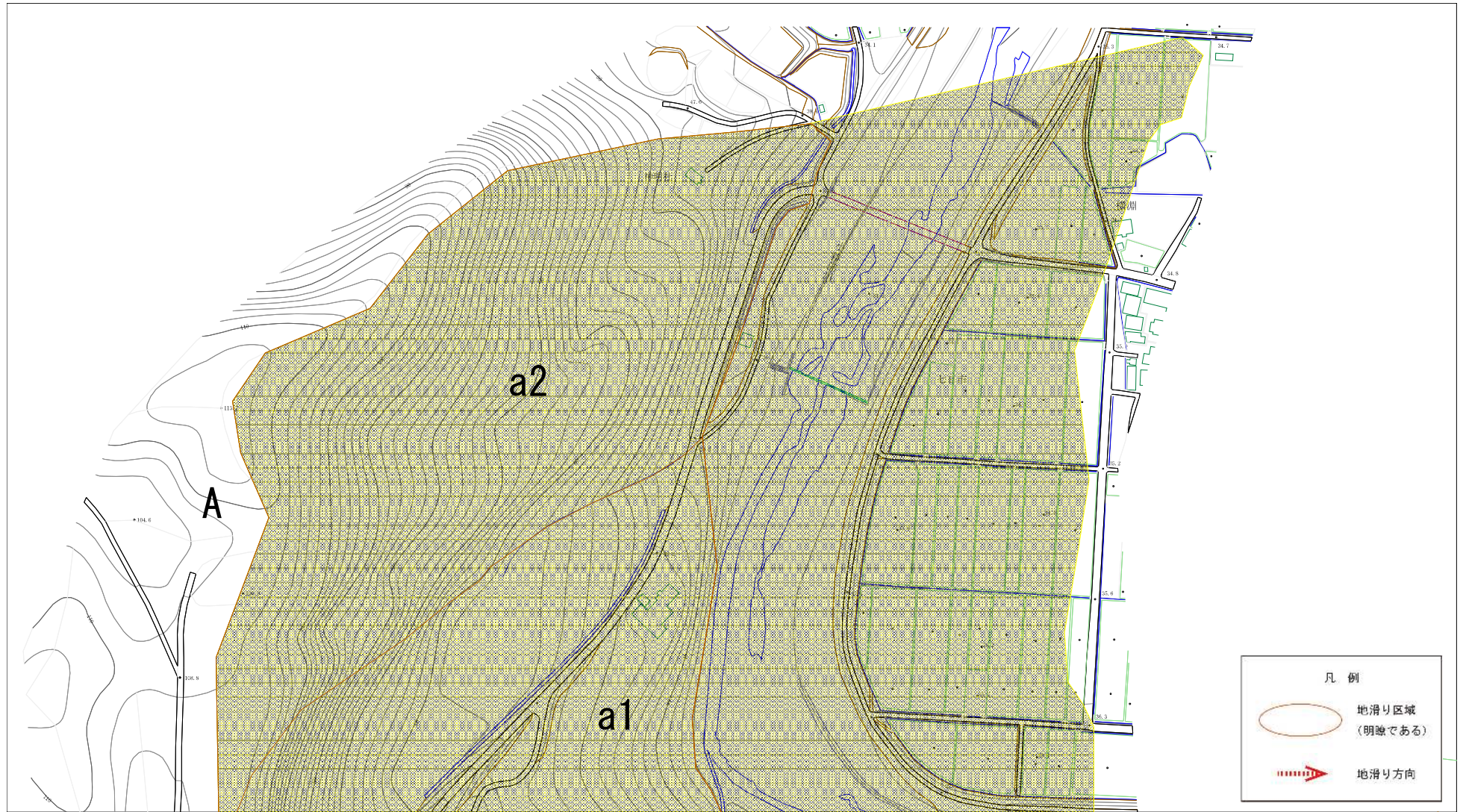
(1/25,000)

様式-1(地)
土砂災害警戒区域 位置図

自然現象の種類	地滑り
箇所番号	44
箇所名	横澁
地滑り区域名	A区域
所在地	秋田県北秋田市七日市字太田面、上川原、上田面、下川原、地切ノ上、堂山、堂山下タ、古館、武田、横澁圏ノ内、横澁地切ノ上及び横澁前田

この地図は、国土地理院長の承認を得て、同院発行の電子地形図25000及び電子地形図20万を複製したものである。(承認番号 令元情複、第859号)

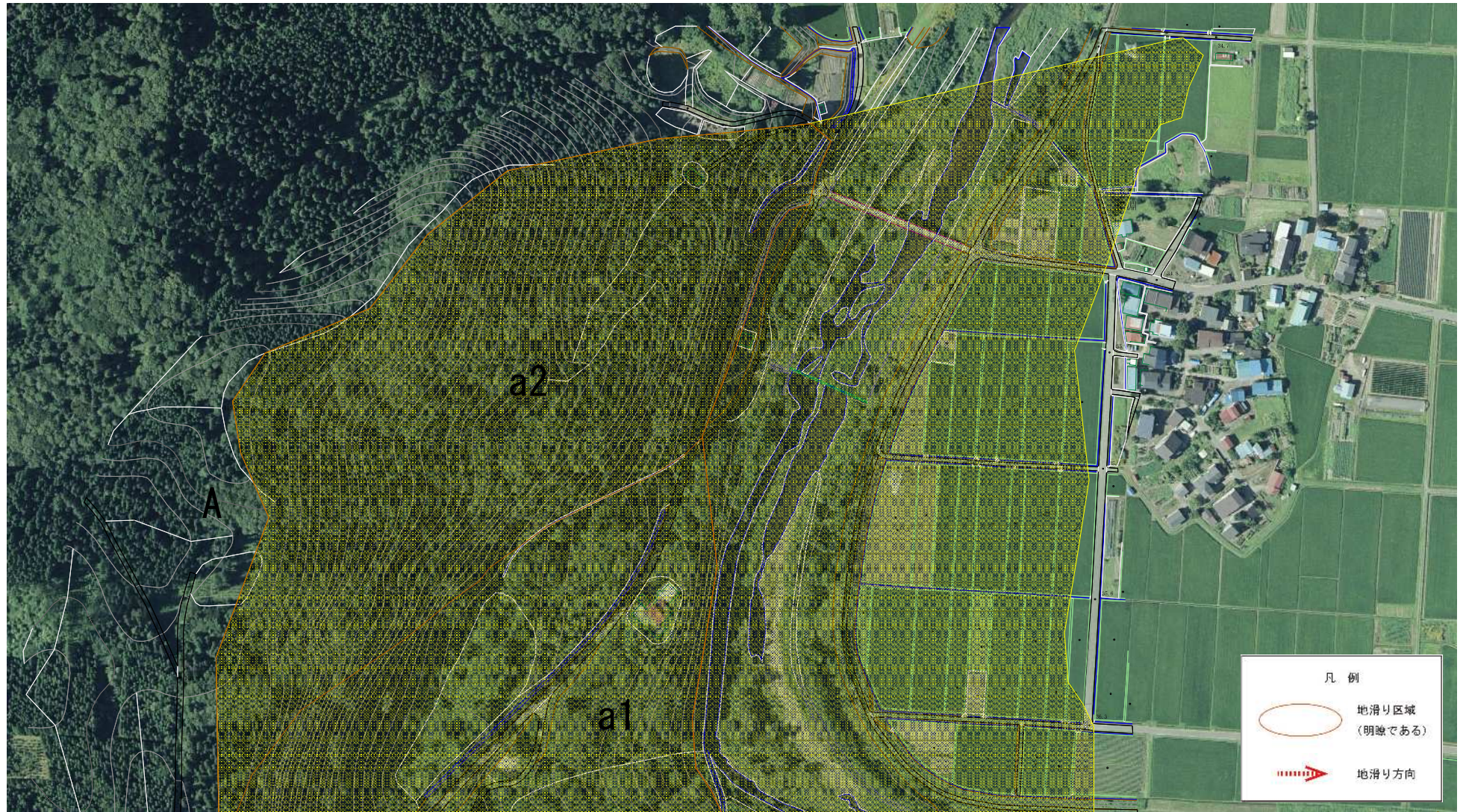
土砂災害警戒区域等の指定の公示に係る図書(その2)





様式-2(地) 土砂災害警戒区域 区域図

土砂災害防止法施行令第二条の基準に該当する区域(土砂災害警戒区域)			自然現象の種類	地滑り	箇所番号	44	箇所名	横淵
			告示番号	第126号	地滑り区域名	A区域		
			告示年月日	令和2年3月24日	所在地	秋田県北秋田市七日市宇太田面、上川原、上田面、下川原、地切ノ上、堂山、堂山下ノ、古館、武田、横淵内、横淵地切ノ上及び横淵前田		

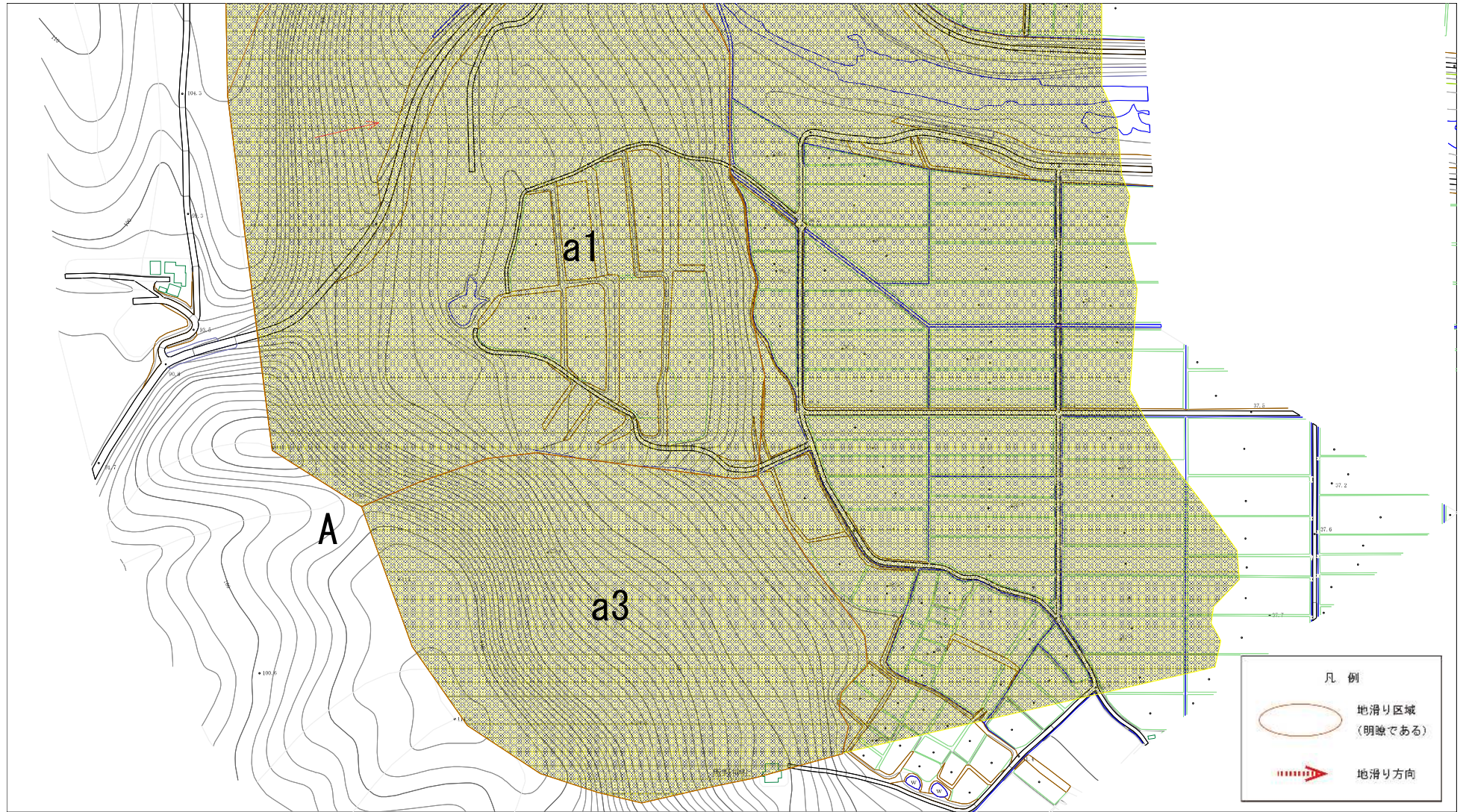
土砂災害警戒区域等の指定の公示に係る図書(その2)



様式-2(地) 土砂災害警戒区域 区域図

土砂災害防止法施行令第二条の基準に該当する区域(土砂災害警戒区域)			自然現象の種類	地滑り	箇所番号	44	箇所名	横瀬
			告示番号	第126号	地滑り区域名	A区域		
			告示年月日	令和2年3月24日	所在地	秋田県北秋田市七日市宇太田面、上川原、上田面、下川原、地切ノ上、堂山、堂山下ノ、古館、武田、横瀬團ノ内、横瀬地切ノ上及び横瀬前田		

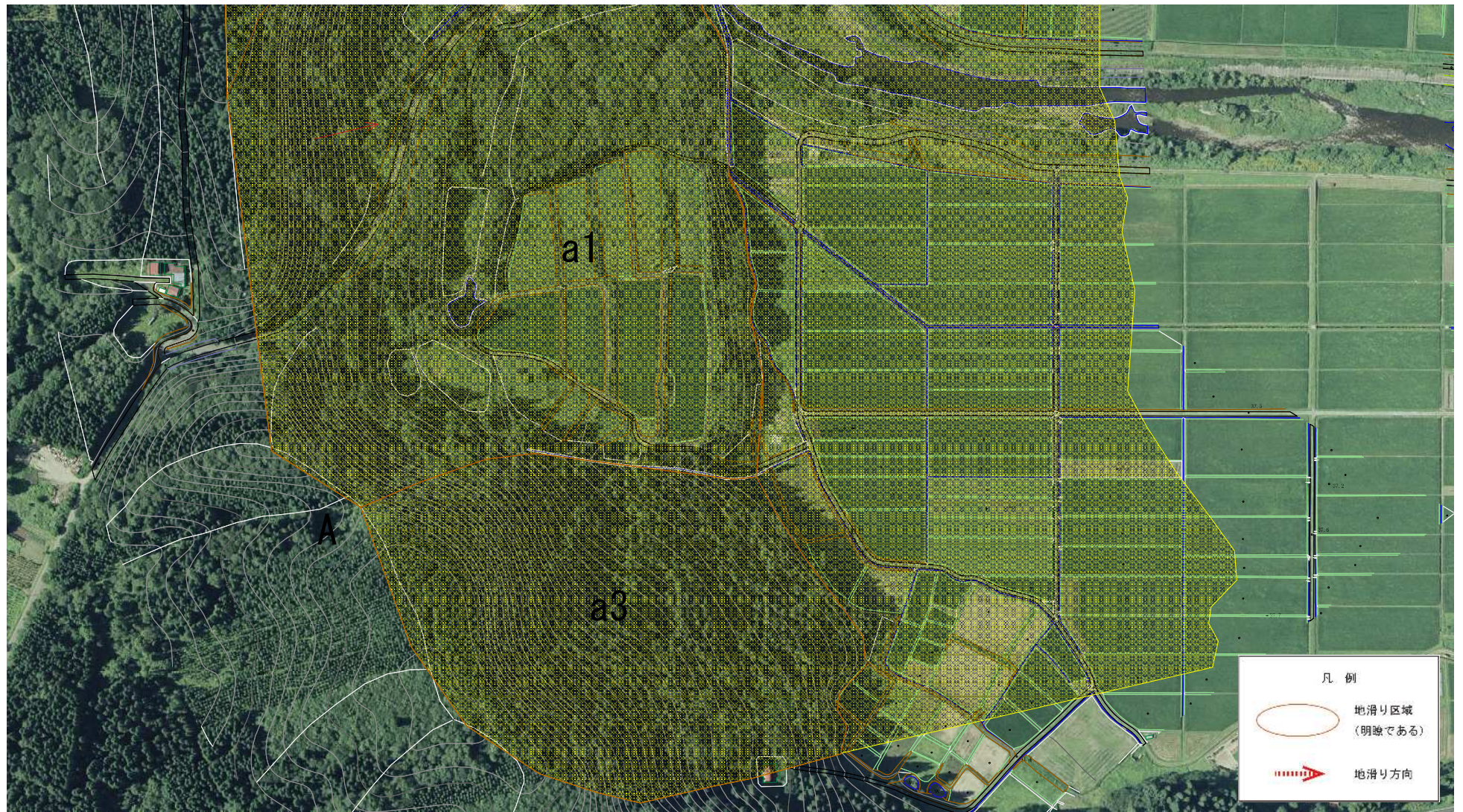
土砂災害警戒区域等の指定の公示に係る図書(その2)



様式-2(地) 土砂災害警戒区域 区域図

土砂災害防止法施行令第二条の基準に該当する区域(土砂災害警戒区域)		縮尺 1/2500	自然現象の種類	地滑り	箇所番号	44	箇所名	横瀬
			告示番号	第126号	地滑り区域名	A区域		
			告示年月日	令和2年3月24日	所在地	秋田県北秋田市七日市宇太田面、上川原、上田面、下川原、地切ノ上、堂山、堂山下ノ、古館、武田、横瀬團ノ内、横瀬地切ノ上及び横瀬前田		

土砂災害警戒区域等の指定の公示に係る図書(その2)



様式-2(地) 土砂災害警戒区域 区域図

土砂災害防止法施行令第二条の基準に該当する区域(土砂災害警戒区域)		縮尺 1/2500	自然現象の種類	地滑り	箇所番号	44	箇所名	横測
			告示番号	第126号	地滑り区域名	A区域		
			告示年月日	令和2年3月24日	所在地	秋田県北秋田市七日市宇太田面、上川原、上田面、下川原、地切ノ上、堂山、堂山下タ、古館、武田、横測團ノ内、横測地切ノ上及び横測前田		