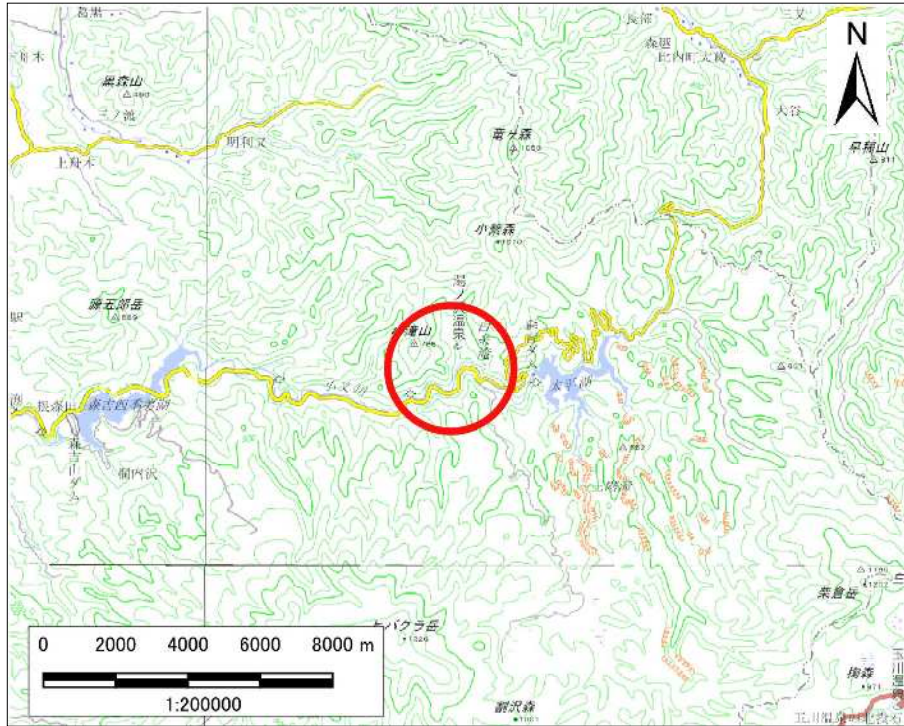
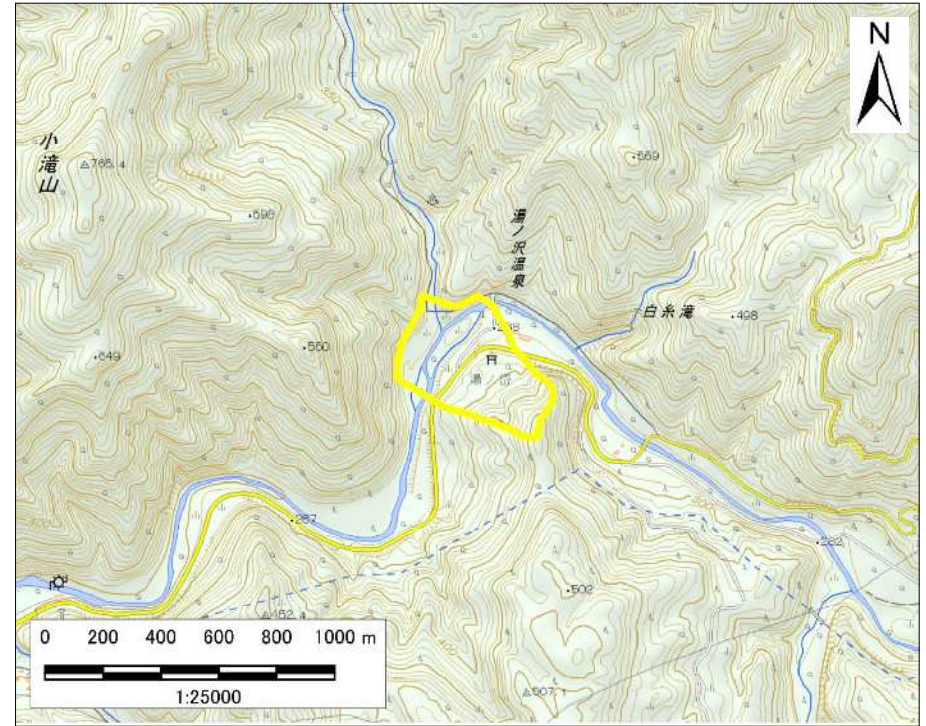


土砂災害警戒区域等の指定の公示に係る図書(その1)



(1/200,000)



(1/25,000)

様式-1(地)
土砂災害警戒区域 位置図

自然現象の種類	地滑り
箇所番号	42
箇所名	湯の岱
地滑り区域名	A区域
所在地	秋田県北秋田市森吉字湯ノ岱、湯ノ岱川向湯ノ沢、森吉湯ノ岱14国有林1009林班及び森吉湯ノ岱14国有林1041林班

この地図は、国土地理院長の承認を得て、同院発行の電子地形図25000及び電子地形図20万を複製したものである。(承認番号 令元情複、第859号)

土砂災害警戒区域等の指定の公示に係る図書(その2)



様式-2(地) 土砂災害警戒区域 区域図

土砂災害防止法施行令第二条の基準に該当する区域(土砂災害警戒区域)		縮尺 1/2500	自然現象の種類	地滑り	箇所番号	42	箇所名	湯ノ岱
			告示番号	第126号	地滑り区域名	A区域		
			告示年月日	令和2年3月24日	所在地	秋田県北秋田市森吉字湯ノ岱、湯ノ岱川向湯ノ沢、森吉湯ノ岱14国有林1009林班及び森吉湯ノ岱14国有林1041林班		

土砂災害警戒区域等の指定の公示に係る図書(その2)



様式-2(地) 土砂災害警戒区域 区域図

土砂災害防止法施行令第二条の基準に該当する区域(土砂災害警戒区域)	縮尺 1/2500	自然現象の種類	地滑り	箇所番号	42	箇所名	湯の岱
		告示番号	第126号	地滑り区域名	A区域		
		告示年月日	令和2年3月24日	所在地	秋田県北秋田市森吉字湯ノ岱、湯ノ岱川向湯ノ沢、森吉湯ノ岱14国有林1009林班及び森吉湯ノ岱14国有林1041林班		