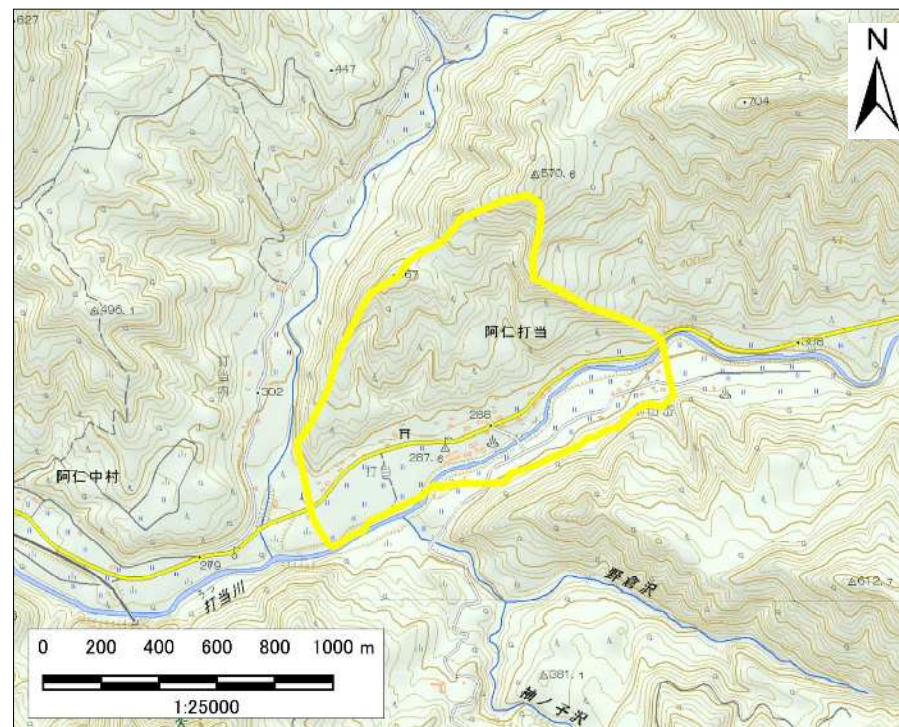


## 土砂災害警戒区域等の指定の公示に係る図書(その1)



(1/200,000)



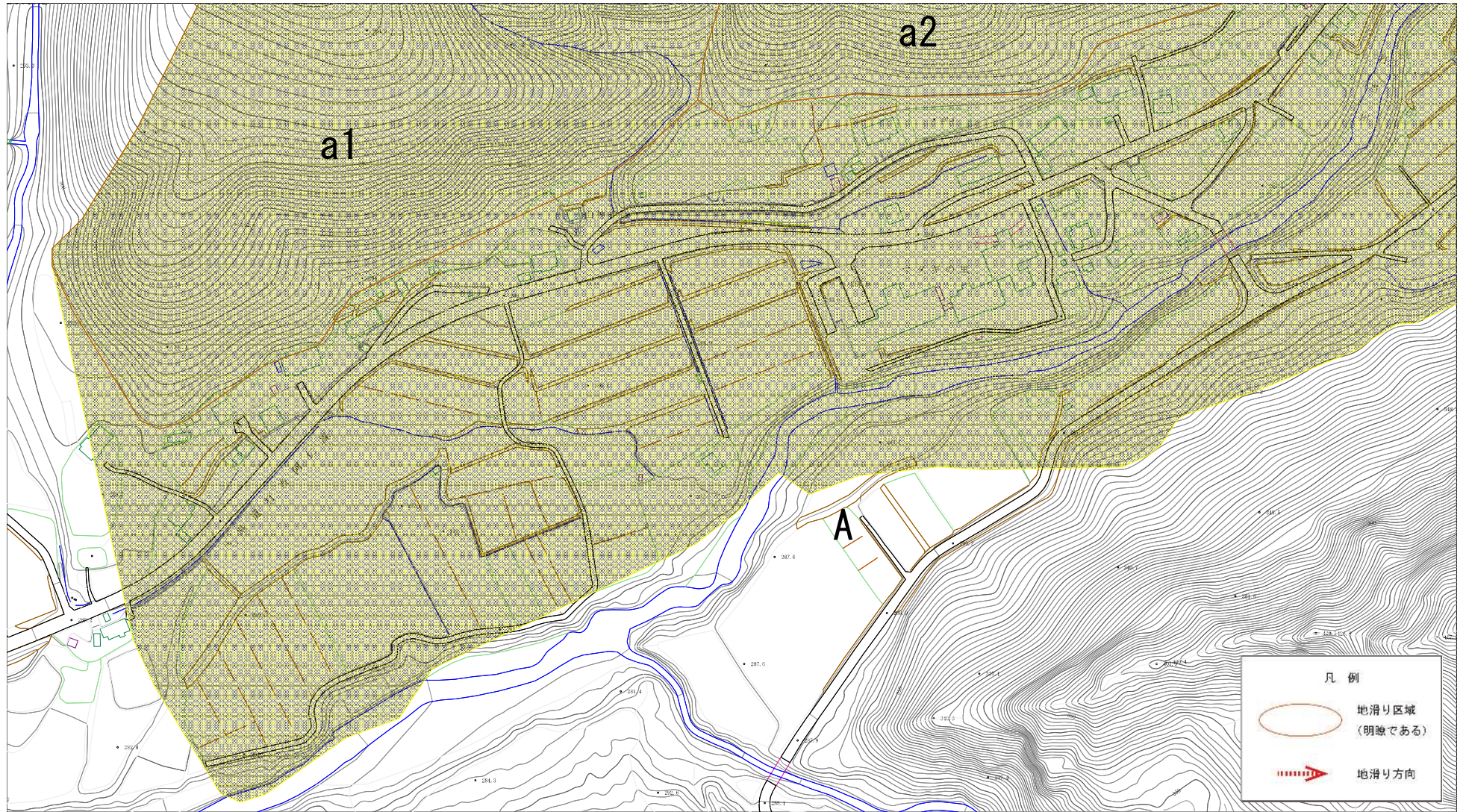
(1/25,000)

様式-1(地)  
土砂災害警戒区域 位置図

自然現象の種類	地滑り
箇所番号	22-1
箇所名	打当1
地滑り区域名	A区域
所在地	秋田県北秋田市阿仁打当字上八岱、下夕岱、菅谷地、仙北渡道上ミ、仙北渡道下モ、轟、前山上ミ岱及び前山岱並びに同市阿仁中村字魚ノ子沢

この地図は、国土地理院長の承認を得て、同院発行の電子地形図25000及び電子地形図20万を複製したものである。(承認番号 令元情複、第859号)

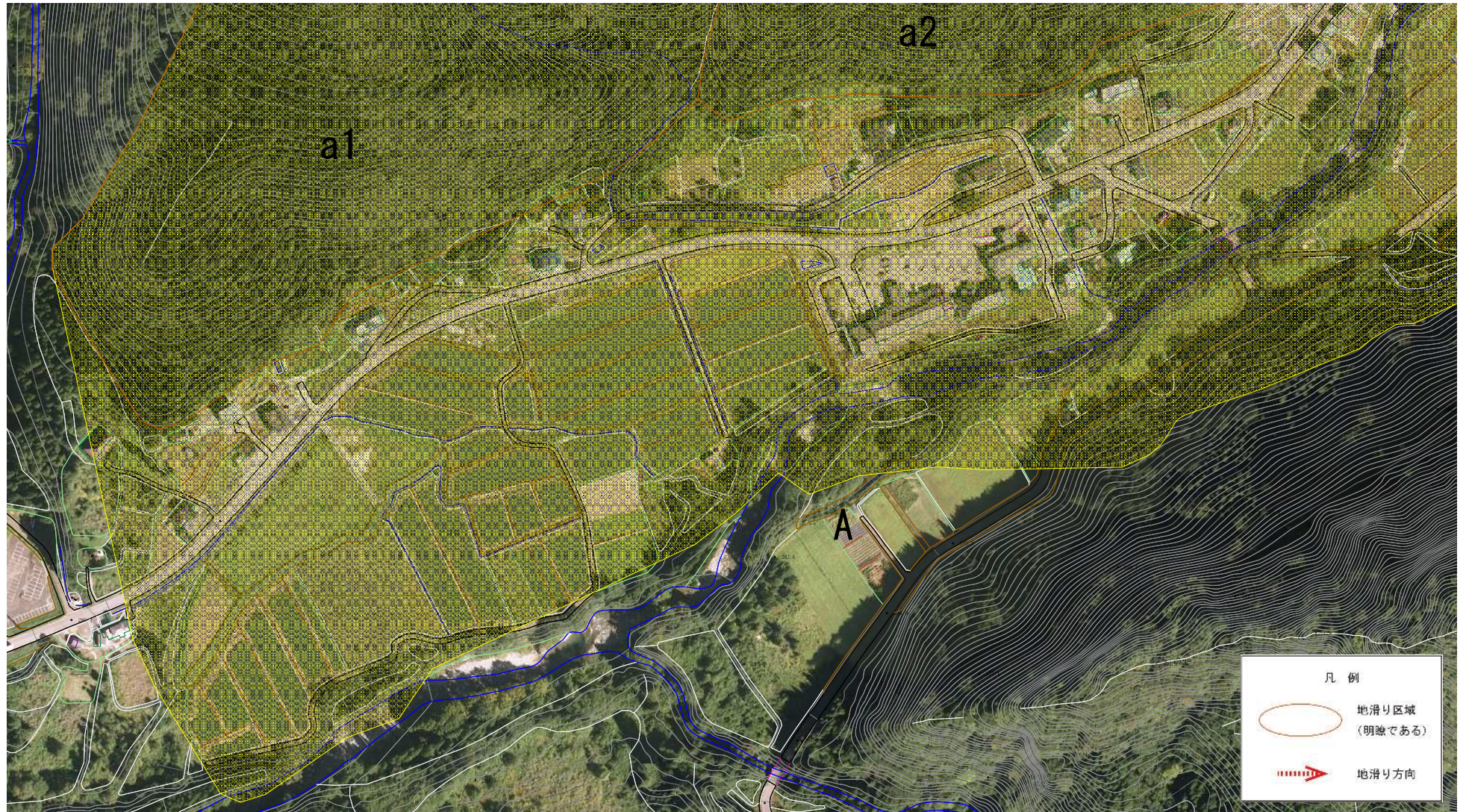
土砂災害警戒区域等の指定の公示に係る図書(その2)



様式-2(地) 土砂災害警戒区域 区域図

土砂災害防止法施行令第二条の基準に該当する区域(土砂災害警戒区域)		縮尺 1/2500	自然現象の種類	地滑り	箇所番号	22-1	箇所名	打当1
			告示番号	第126号	地滑り区域名	A区域		
			告示年月日	令和2年3月24日	所在地	秋田県秋田市阿仁打当字上八岱、下夕岱、菅谷地、仙北渡道上ミ、仙北渡道下モ、森、前山上ミ岱及び前山岱並びに同市阿仁中村字魚ノ子沢		

土砂災害警戒区域等の指定の公示に係る図書(その2)

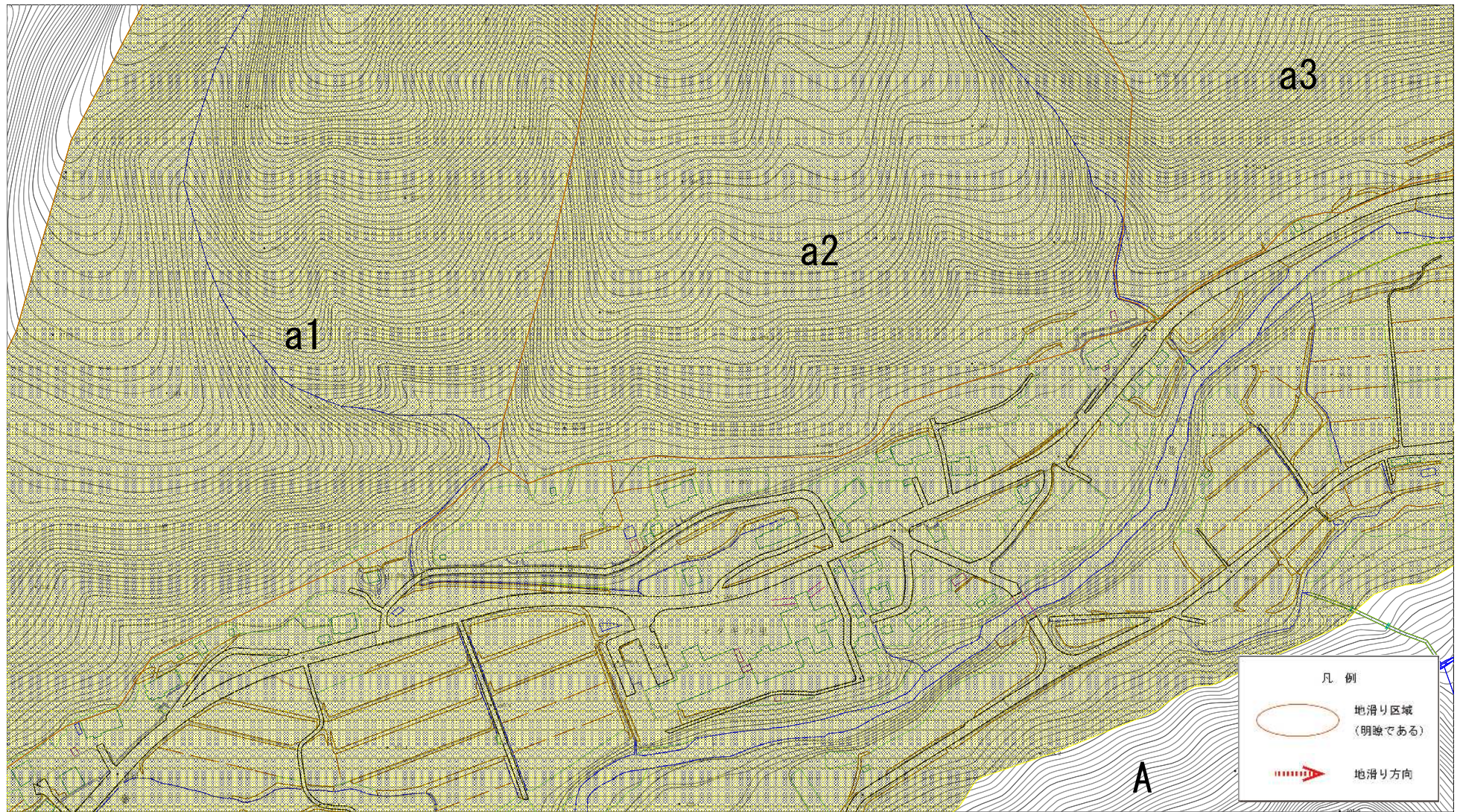


様式-2(地) 土砂災害警戒区域 区域図

0 25 50 100m

土砂災害防止法施行令第二条の基準に該当する区域(土砂災害警戒区域)		縮尺 1/2500	自然現象の種類	地滑り	箇所番号	22-1	箇所名	打当1
			告示番号	第126号	地滑り区域名	A区域		
			告示年月日	令和2年3月24日	所在地	秋田県北秋田市阿仁打当字上八岱、下夕岱、菅谷地、仙北渡道上ミ、仙北渡道下モ、森、前山上ミ岱及び前山岱並びに同市阿仁中村字魚ノ子沢		

土砂災害警戒区域等の指定に係る図書(その2)



様式-2(地) 土砂災害警戒区域 区域図

土砂災害防止法施行令第二条の基準に該当する区域(土砂災害警戒区域)		縮尺 1/2500	自然現象の種類	地滑り	箇所番号	22-1	箇所名	打当1
			告示番号	第126号	地滑り区域名	A区域		
			告示年月日	令和2年3月24日	所在地	秋田県北秋田市阿仁打当字上八岱、下夕岱、菅谷地、仙北渡道上ミ、仙北渡道下モ、森、前山上ミ岱及び前山岱並びに同市阿仁中村字魚ノ子沢		

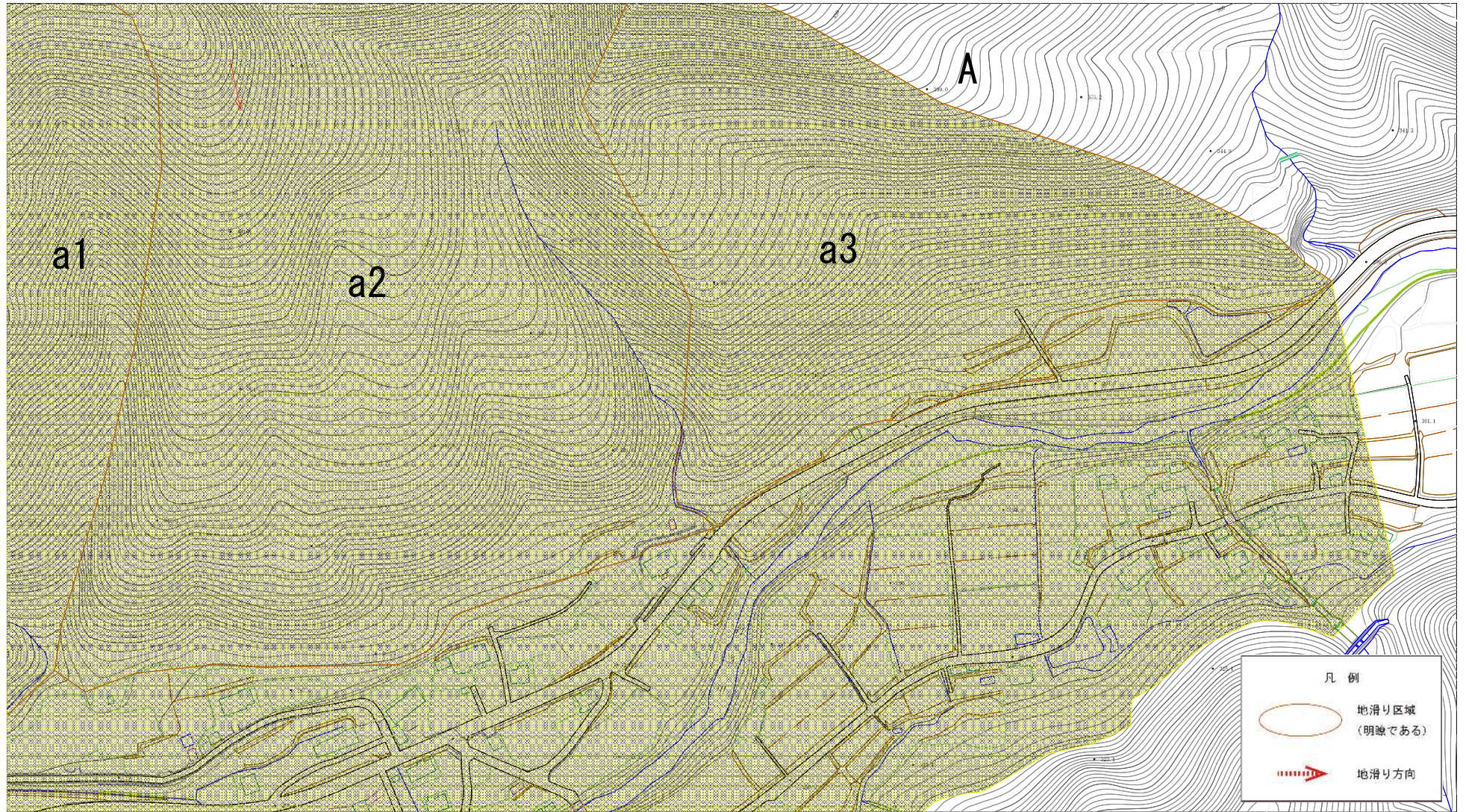
土砂災害警戒区域等の指定の公示に係る図書(その2)





様式-2(地) 土砂災害警戒区域 区域図

土砂災害防止法施行令第二条の基準に該当する区域(土砂災害警戒区域)		縮尺 1/2500	自然現象の種類	地滑り	箇所番号	22-1	箇所名	打当1
			告示番号	第126号	地滑り区域名	A区域		
			告示年月日	令和2年3月24日	所在地	秋田県北秋田市阿仁打当字上八岱、下夕岱、菅谷地、仙北渡道上ミ、仙北渡道下モ、森、前山上ミ岱及び前山岱並びに同市阿仁中村字魚ノ子沢		

土砂災害警戒区域等の指定の公示に係る図書(その2)



様式-2(地) 土砂災害警戒区域 区域図

土砂災害防止法施行令第二条の基準に該当する区域(土砂災害警戒区域)			自然現象の種類	地滑り	箇所番号	22-1	箇所名	打当1
			告示番号	第126号	地滑り区域名	A区域		
			告示年月日	令和2年3月24日	所在地	秋田県北秋田市阿仁打当字上八岱、下夕岱、菅谷地、仙北渡道上ミ、仙北渡道下モ、森、前山上ミ岱及び前山岱並びに同市阿仁中村字魚ノ子沢		

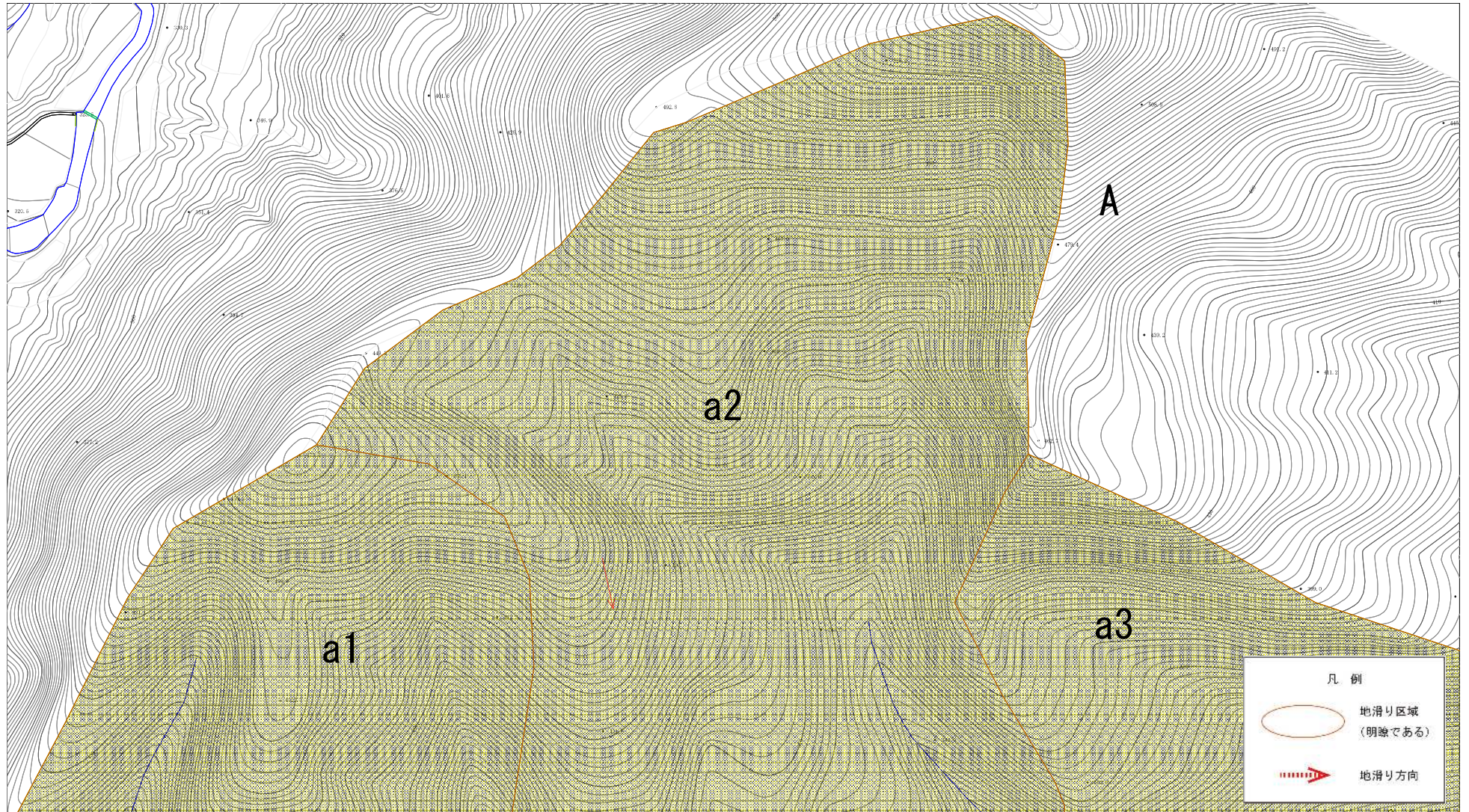
土砂災害警戒区域等の指定の公示に係る図書(その2)



様式-2(地) 土砂災害警戒区域 区域図

土砂災害防止法施行令第二条の基準に該当する区域(土砂災害警戒区域)		縮尺 1/2500	自然現象の種類	地滑り	箇所番号	22-1	箇所名	打当1
			告示番号	第126号	地滑り区域名	A区域		
			告示年月日	令和2年3月24日	所在地	秋田県北秋田市阿仁打当字上八岱、下夕岱、菅谷地、仙北透道上ミ、仙北透道下モ、森、前山上ミ岱及び前山岱並びに同市阿仁中村字魚ノ子沢		

土砂災害警戒区域等の指定の公示に係る図書(その2)



様式-2(地) 土砂災害警戒区域 区域図

土砂災害防止法施行令第二条の基準に該当する区域(土砂災害警戒区域)		N 縮尺 1/2500	自然現象の種類	地滑り	箇所番号	22-1	箇所名	打当1
			告示番号	第126号	地滑り区域名	A区域		
			告示年月日	令和2年3月24日	所在地	秋田県北秋田市阿仁打当字上八岱、下夕岱、菅谷地、仙北渡道上ミ、仙北渡道下モ、森、前山上ミ岱及び前山岱並びに同市阿仁中村字魚ノ子沢		





土砂災害警戒区域等の指定の公示に係る図書(その2)



様式-2(地) 土砂災害警戒区域 区域図

0 25 50 100m

土砂災害防止法施行令第二条の基準に該当する区域(土砂災害警戒区域)			自然現象の種類	地滑り	箇所番号	22-1	箇所名	打当1
			告示番号	第126号	地滑り区域名	A区域		
			告示年月日	令和2年3月24日	所在地	秋田県北秋田市阿仁打当字上八岱、下夕岱、菅谷地、仙北渡道上ミ、仙北渡道下モ、森、前山上ミ岱及び前山岱並びに同市阿仁中村字魚ノ子沢		