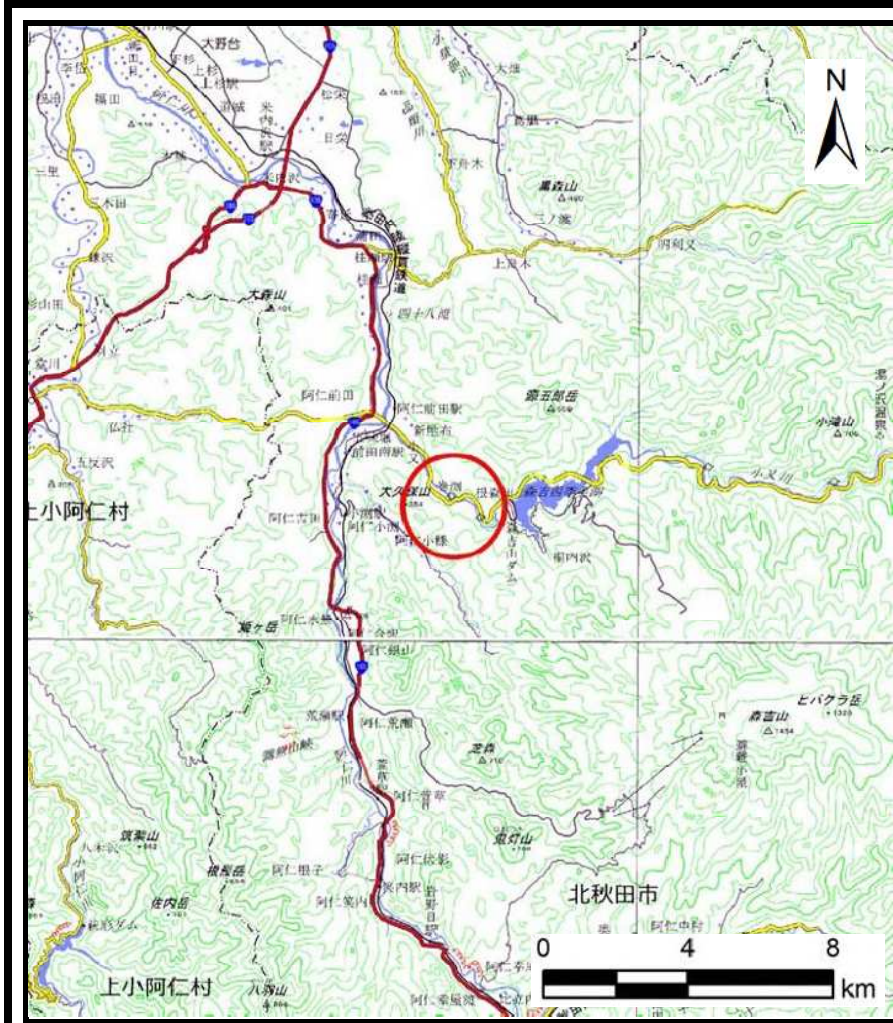
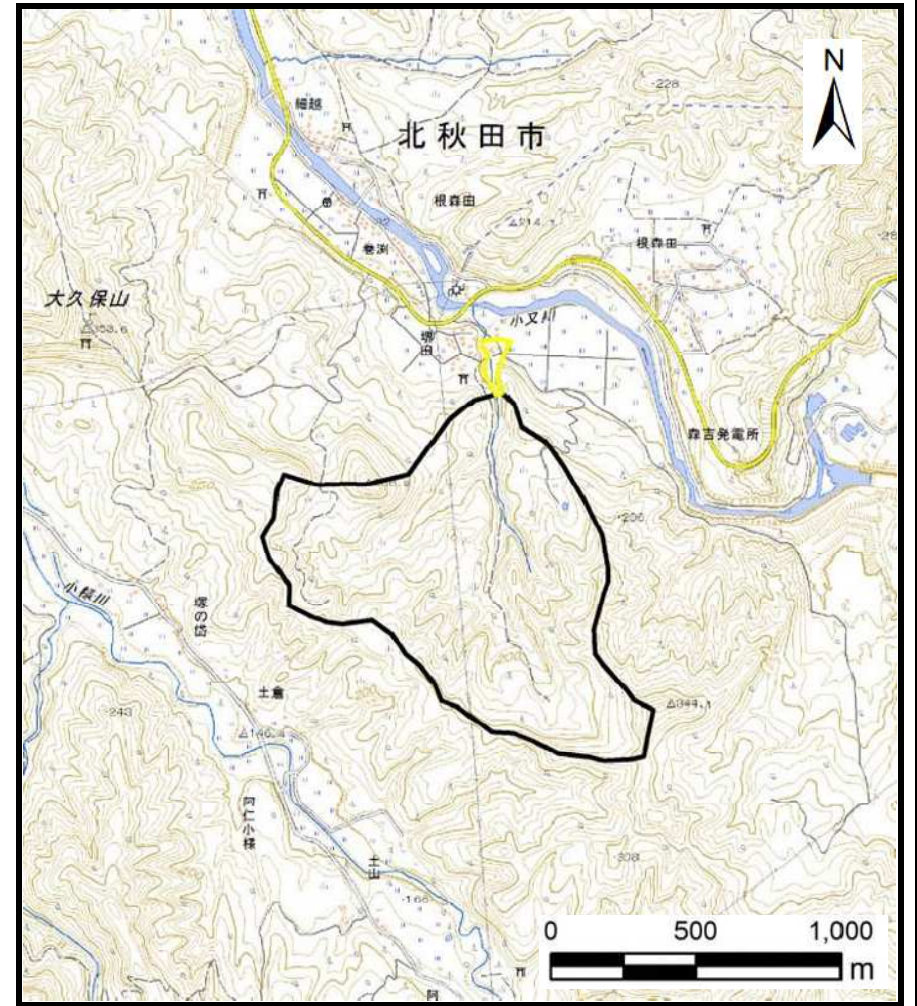


土砂災害警戒区域等の指定の公示に係る図書（その1）



(1/200,000)



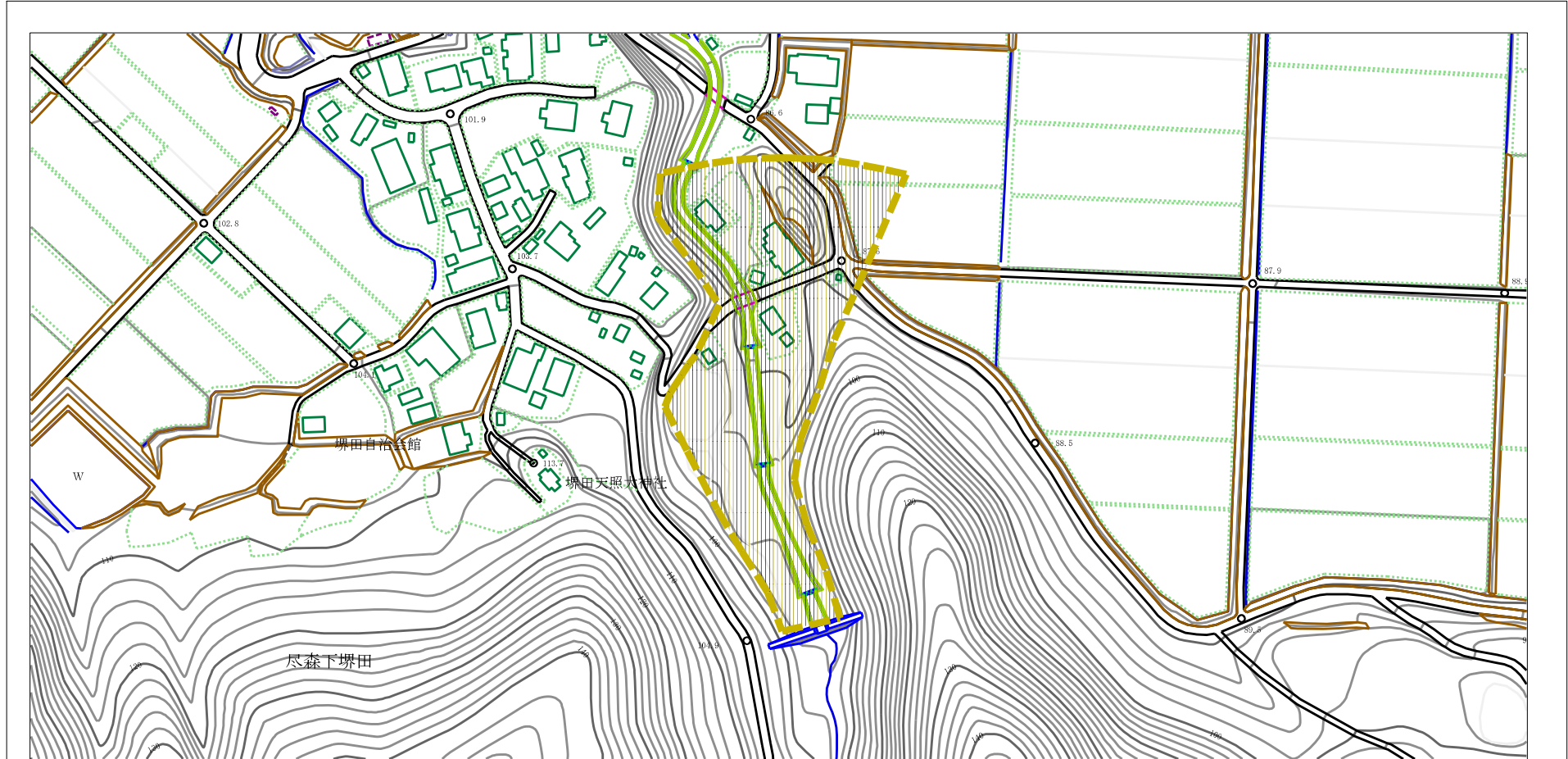
(1/25,000)

様式-1 (土)
土砂災害警戒区域 位置図

自然現象の種類	土石流
溪流番号	II-0151
溪流名	追上沢川
所在地	秋田県北秋田市根森田字追上沢出口、尽森下墾田及び追上岱

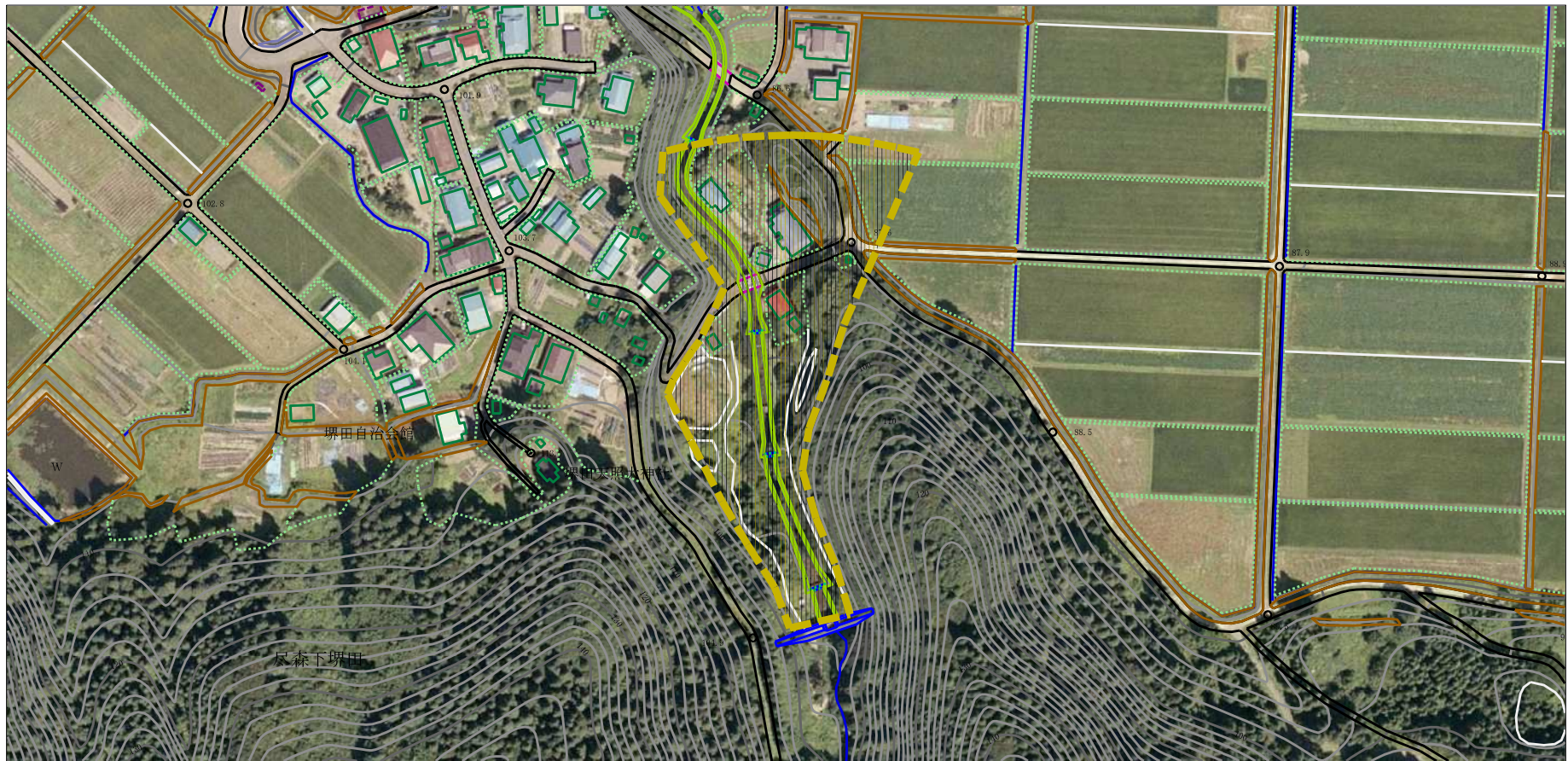
この地図は、国土地理院長の承認を得て、同院発行の電子地形図25000及び電子地形図20万を複製したものである。（承認番号 令元情複、第860号）

土砂災害警戒区域の指定の公示に係る図書（その2）



様式-2 (土) 土砂災害警戒区域 区域図	土砂災害防止法施行令第二条の基準に該当する区域		N 縮尺 1:2,500	自然現象 の種類	土石流	溪流番号	II-0151
				告示番号	第126号	溪流名	追上沢川
				告示年月日	令和2年3月24日	所在地	秋田県北秋田市根森田字追上沢 出口、尽森下塚田及び追上岱

参考資料（その3）



参考資料

土砂災害防止法施行令第二条の基準に該当する区域



縮尺
1:2,500

自然現象
の種類

土石流

溪流番号 II-0151

告示番号

第126号

溪流名 追上沢川

告示年月日

令和2年3月24日

所在地

秋田県北秋田市根森田字追上沢
出口、尽森下塚田及び追上岱

